



**АДМИНИСТРАЦИЯ КРАСНОДАРСКОГО КРАЯ**  
**ПРИКАЗ**

от 14.02.2026

г. Краснодар

№ 151-КН

**Об утверждении границ и режима использования территории  
объекта культурного наследия регионального значения  
«Дом жилой», Краснодарский край, Динской район,  
ст-ца Старомышастовская, ул. Маркса, 96, 98**

В соответствии со статьями 3.1, 5.1, 33 Федерального закона от 25 июня 2002 г. № 73-ФЗ «Об объектах культурного наследия (памятниках истории и культуры) народов Российской Федерации», Законом Краснодарского края от 23 июля 2015 г. № 3223-КЗ «Об объектах культурного наследия (памятниках истории и культуры) народов Российской Федерации, расположенных на территории Краснодарского края», приказом Министерства культуры Российской Федерации от 04 июня 2015 г. № 1745 «Об утверждении требований к составлению проектов границ территорий объектов культурного наследия», постановлением главы администрации (губернатора) Краснодарского края от 08 декабря 2016 г. № 1000 «Об управлении государственной охраны объектов культурного наследия администрации Краснодарского края», п р и к а з ы в а ю:

1. Утвердить:

1) границы территории объекта культурного наследия регионального значения «Дом жилой», Краснодарский край, Динской район, ст-ца Старомышастовская, ул. Маркса, 96, 98, согласно приложению 1 к настоящему приказу;

2) режим использования территории объекта культурного наследия регионального значения «Дом жилой», Краснодарский край, Динской район, ст-ца Старомышастовская, ул. Маркса, 96, 98, согласно приложению 2 к настоящему приказу;

2. Отделу государственного учета объектов культурного наследия управления государственной охраны объектов культурного наследия администрации Краснодарского края (Гончаров А.В.) обеспечить:

1) размещение (опубликование) настоящего приказа на сайте в информационно-телекоммуникационной сети «Интернет»

<http://admkrain.krasnodar.ru> и на «Официальном интернет-портале правовой информации» ([www.pravo.gov.ru](http://www.pravo.gov.ru));

2) направление в семидневный срок со дня принятия настоящего приказа его копии в Управление Министерства юстиции Российской Федерации по Краснодарскому краю;

3) направление в срок не более чем пять рабочих дней со дня принятия настоящего приказа его копии в филиал ППК «Роскадастр» по Краснодарскому краю;

4) направление в семидневный срок со дня принятия настоящего приказа его копии в администрацию муниципального образования Динской муниципальный район Краснодарского края.

3. Контроль за выполнением настоящего приказа оставляю за собой.

4. Приказ вступает в силу на следующий день после его официального опубликования.

Исполняющий обязанности начальника  
управления государственной охраны  
объектов культурного наследия  
администрации Краснодарского края



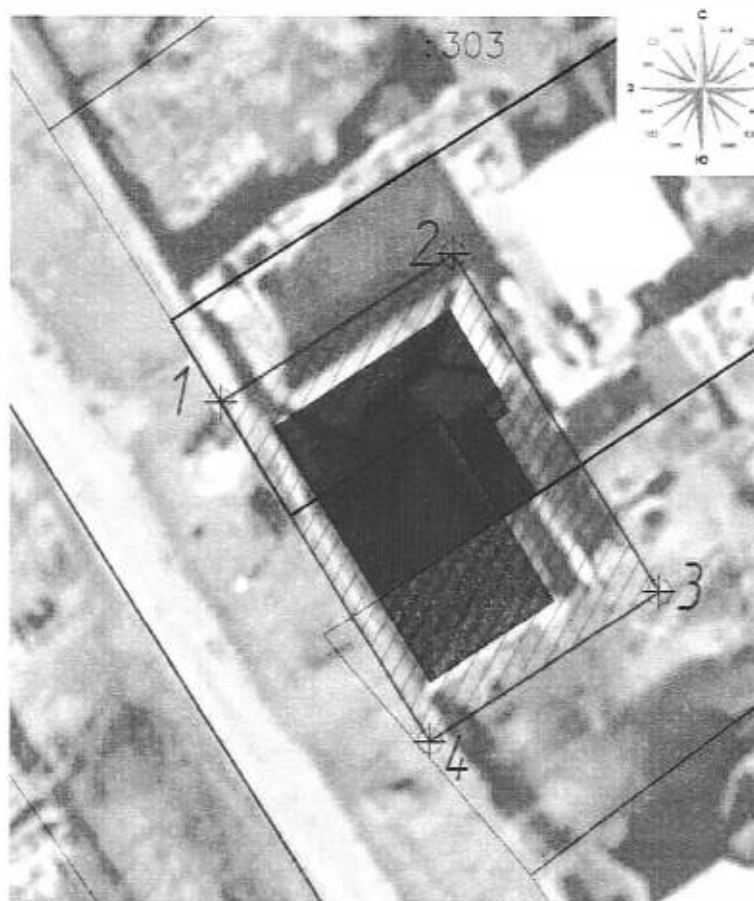
А.В. Соловьев

Приложение 1







УТВЕРЖДЕНЫ  
приказом администрации  
Краснодарского края  
от 24.02.2026 № 151-кн

**ГРАНИЦЫ**  
территории объекта культурного наследия регионального  
значения «Дом жилой», Краснодарский край, Динской район,  
ст-ца Старомышастовская, ул. Маркса, 96, 98

Карта (схема) границ территории объекта культурного наследия



Условные обозначения:

-  объект культурного наследия
-  поздние пристройки не представляющие историко-культурной ценности
-  первоначальная часть объекта культурного наследия (2007 г.)
-  территория объекта культурного наследия
-  номер лабораторной точки
-  границы территории объекта культурного наследия
-  границы кадастровых участков

**Таблица координат характерных точек границ территории объекта  
культурного наследия**

Обозначение характерных точек границ	Координаты характерных точек в местной системе координат (МСК-23)	
	X	Y
1	512701.65	1385593.56
2	512709.35	1385606.37
3	512691.78	1385617.76
4	512683.84	1385605.11
1	512701.65	1385593.56

Исполняющий обязанности начальника  
управления государственной охраны  
объектов культурного наследия  
администрации Краснодарского края



А.В. Соловьев

УТВЕРЖДЕН

приказом администрации

Краснодарского края

от 14.02.2026 № 151-кк

## РЕЖИМ

**использования территории объекта культурного наследия  
регионального значения «Дом жилой», Краснодарский край,  
Динской район, ст-ца Старомышастовская, ул. Маркса, 96, 98**

Для территории объекта культурного наследия установлен особый режим использования земель историко-культурного назначения – **«Реставрация и приспособление объекта культурного наследия».**

На территории объекта культурного наследия **разрешается:**

работы по сохранению объекта культурного наследия, предусматривающие консервацию, ремонт, реставрацию и приспособление для современного использования по документации, согласованной региональным органом охраны культурного наследия;

снос объектов капитального строительства и не капитальных строений, не представляющих историко-культурной ценности;

сохранение и восстановление элементов планировочной структуры и композиционной среды: регенерация территории;

ремонт и реставрация ценных элементов планировочной структуры территории объекта культурного наследия;

воссоздание или компенсация утраченных элементов объекта культурного наследия;

работы по ремонту и реконструкции инженерных сетей и коммуникаций, земляные, землеустроительные, мелиоративные и иные работы, не нарушающие целостности объекта культурного наследия и не создающие угрозы его повреждения и уничтожения, угрозы пожара;

прокладка новых инженерных коммуникаций подземным способом (прокладка инженерных коммуникаций наземным и надземным способом, воздушных линий электропередач допускается при условии обоснования отсутствия технической возможности прокладки инженерных коммуникаций подземным способом);

проведение работ по благоустройству территории в соответствии с единым проектным решением по документации, согласованной региональным органом охраны объектов культурного наследия: размещение малых архитектурных форм, не противоречащих условиям зрительного восприятия объекта культурного наследия;

установка отдельно стоящего оборудования сельского освещения,

организация ночной подсветки памятника;

использование в покрытии пешеходных площадок, тротуаров натуральных материалов (камень, гранит, гравийная смесь) или имитирующих их (тротуарная плитка, допускающая механическую чистку, уборку и надлежащее содержание в процессе эксплуатации) с организацией водоотведения;

озеленение, при условии обеспечения визуального восприятия объекта культурного наследия со стороны ул. Карла Маркса;

проведение мероприятий, направленных на обеспечение экологической и пожарной безопасности;

работы по защите объекта культурного наследия от динамических воздействий;

установка информационных надписей и обозначений об объекте культурного наследия в соответствии с документацией, согласованной региональным органом охраны объектов культурного наследия;

работы по обеспечению мер пожарной безопасности объекта культурного наследия;

деятельность, способствующая сохранению объекта культурного наследия и использованию его в целях туризма, науки, культуры, просвещения; экскурсионный показ;

проведение изыскательских, земляных, ремонтных работ и иной хозяйственной деятельности на земельных участках, непосредственно связанных с земельным участком в границах территории объекта культурного наследия, проводятся при наличии в проектной документации разделов по обеспечению сохранности объекта культурного наследия, включающих оценку воздействия проводимых работ на объект культурного наследия.

**В рамках данного режима запрещается:**

снос объекта культурного наследия;

увеличение объемно-пространственных характеристик, существующих на территории объекта культурного наследия объектов капитального строительства;

строительство объектов капитального строительства и некапитальных строений, включая павильоны, хозяйственные постройки, навесы;

создание разрушающих вибрационных нагрузок динамическим воздействием на грунты в зоне их взаимодействия с объектом культурного наследия;

градостроительная, хозяйственная и иная деятельность, создающая угрозу повреждения, разрушения, уничтожения и изменения пространственных характеристик объекта культурного наследия;

устройство глухих не просматриваемых ограждений по границам территории объекта культурного наследия (за исключением временных ограждений, устанавливаемых на период проведения каких-либо работ);

установка на крыше и главном фасаде (ул. Карла Маркса) объекта культурного наследия телеантенн спутниковой связи и внешних блоков кондиционеров;

использование строительных технологий, создающих динамические нагрузки и оказывающих негативное воздействие на объект культурного наследия, окружающую природную среду;

хранение огнеопасных материалов;

прокладка наземных и воздушных инженерных коммуникаций, кроме временных, необходимых для проведения работ по сохранению объекта культурного наследия;

загрязнение территории мусором, бытовыми отходами;

размещение площадок для сбора твердых коммунальных отходов;

размещение всех видов рекламных конструкций;

установка вышек сотовой связи и базовых станций.

Исполняющий обязанности начальника  
управления государственной охраны  
объектов культурного наследия  
администрации Краснодарского края



А.В. Соловьев