



АДМИНИСТРАЦИЯ КРАСНОДАРСКОГО КРАЯ
ПРИКАЗ

от 17.02.2026

г. Краснодар

№ 126-КН

Об утверждении границ и режима использования территории объекта культурного наследия федерального значения «Курганная группа «Борисовская 2» (6 насыпей)», эпоха бронзы – позднее средневековье, Краснодарский край, Гулькевичский район, х. Борисов, 2 км к востоко–юго–востоку от юго–западного угла хутора

В соответствии со статьями 3.1, 5.1, 9.1, 33 Федерального закона от 25 июня 2002 г. № 73-ФЗ «Об объектах культурного наследия (памятниках истории и культуры) народов Российской Федерации», статьей 3 Закона Краснодарского края от 23 июля 2015 г. № 3223-КЗ «Об объектах культурного наследия (памятниках истории и культуры) народов Российской Федерации, расположенных на территории Краснодарского края», приказом Министерства культуры Российской Федерации от 04 июня 2015 г. № 1745 «Об утверждении требований к составлению проектов границ территорий объектов культурного наследия», пунктом 2.3 Положения об управлении государственной охраны объектов культурного наследия администрации Краснодарского края, утвержденного постановлением главы администрации (губернатора) Краснодарского края от 08 декабря 2016 г. № 1000 «Об управлении государственной охраны объектов культурного наследия администрации Краснодарского края», п р и к а з ы в а ю:

1. Утвердить:

1) границы территории объекта культурного наследия федерального значения «Курганная группа «Борисовская 2» (6 насыпей)», эпоха бронзы – позднее средневековье, Краснодарский край, Гулькевичский район, х. Борисов, 2 км к востоко–юго–востоку от юго–западного угла хутора, согласно приложению 1 к настоящему приказу;

2) режим использования территории объекта культурного наследия федерального значения «Курганная группа «Борисовская 2» (6 насыпей)», эпоха бронзы – позднее средневековье, Краснодарский край, Гулькевичский район, х. Борисов, 2 км к востоко–юго–востоку от юго–западного угла хутора, согласно приложению 2 к настоящему приказу.

2. Отделу государственного учета объектов культурного наследия управления государственной охраны объектов культурного наследия администрации Краснодарского края (Гончаров А.В.) обеспечить:

1) размещение (опубликование) настоящего приказа на сайте в информационно-телекоммуникационной сети «Интернет» admkrain.krasnodar.ru и на «Официальном интернет-портале правовой информации» (www.pravo.gov.ru);

2) направление в семидневный срок со дня принятия настоящего приказа его копии в Управление Министерства юстиции Российской Федерации по Краснодарскому краю;

3) направление в срок не более чем пять рабочих дней со дня принятия настоящего приказа его копии в филиал ППК «Роскадастр» по Краснодарскому краю;

4) направление в семидневный срок со дня принятия настоящего приказа его копии в администрацию муниципального образования Гулькевичский муниципальный район Краснодарского края.

3. Контроль за выполнением настоящего приказа оставляю за собой.

4. Приказ вступает в силу на следующий день после его официального опубликования.

Исполняющий обязанности начальника
управления государственной охраны
объектов культурного наследия
администрации Краснодарского края

А.В. Соловьев

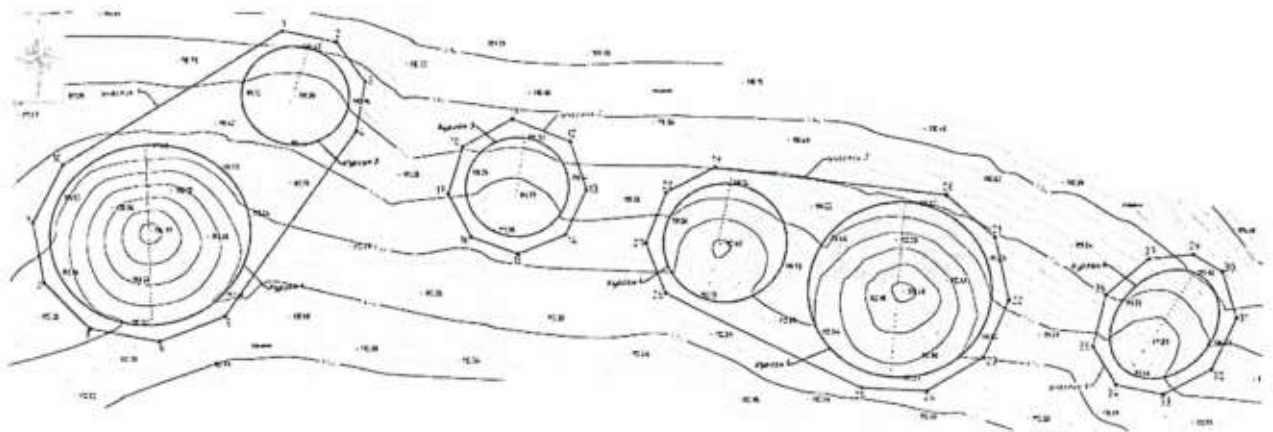
Приложение 1

УТВЕРЖДЕНЫ
приказом администрации
Краснодарского края
от 17.02.2026 № 126-КН

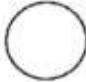


ГРАНИЦЫ

территории объекта культурного наследия федерального значения
«Курганная группа «Борисовская 2» (6 насыпей)», эпоха бронзы –
позднее средневековье, Краснодарский край, Гулькевичский район,
х. Борисов, 2 км к востоко–юго–востоку от юго–западного угла хутора

Карта (схема) границ территории объекта культурного наследия



Условные обозначения

-  граница насыпи кургана
-  граница территории ОКН
-  поворотная точка границы территории ОКН и ее номер

Перечень координат характерных (поворотных) точек границ территории
объекта культурного наследия

№	Координаты характерных точек во Всемирной геодезической системе координат (WGS-84)		Координаты характерных точек в местной системе координат (МСК-23)	
	N	E	X	Y
Участок 1				
1	45.187018195	40.458627329	494901.85	2258873.03
2	45.186978537	40.458901483	494897.31	2258894.54
3	45.186829594	40.459050810	494880.68	2258906.17
4	45.186643136	40.459010086	494859.98	2258902.84
5	45.185949687	40.458365965	494783.24	2258851.71
6	45.185852635	40.458038455	494772.62	2258825.91
7	45.185897588	40.457686239	494777.80	2258798.26
8	45.186062206	40.457448315	494796.21	2258779.68
9	45.186284245	40.457388158	494820.92	2258775.11
10	45.186500328	40.457532765	494844.86	2258786.63
1	45.187018195	40.458627329	494901.85	2258873.03
Участок 2				
11	45.186697290	40.459795915	494865.59	2258964.64
12	45.186614351	40.460091081	494856.23	2258987.77
13	45.186435747	40.460178198	494836.33	2258994.49
14	45.186266894	40.460076234	494817.62	2258986.36
15	45.186194060	40.459838268	494809.65	2258967.60
16	45.186253722	40.459600408	494816.40	2258948.95
17	45.186412180	40.459481194	494834.07	2258939.70
18	45.186590499	40.459549302	494853.85	2258945.18
11	45.186697290	40.459795915	494865.59	2258964.64
Участок 3				
19	45.186524407	40.460822500	494845.86	2259045.19

20	45.186432000	40.461991615	494834.99	2259137.01
21	45.186275719	40.462240707	494817.50	2259156.47
22	45.186044972	40.462317007	494791.82	2259162.30
23	45.185829817	40.462195260	494767.97	2259152.58
24	45.185699153	40.461910601	494753.59	2259130.11
25	45.185708103	40.461583181	494754.75	2259104.39
26	45.186055866	40.460585685	494793.91	2259026.24
27	45.186239176	40.460482819	494814.33	2259018.29
28	45.186429492	40.460579546	494835.43	2259026.03
19	45.186524407	40.460822500	494845.86	2259045.19
Участок 4				
29	45.186220905	40.463239151	494810.90	2259234.90
30	45.186157876	40.463386876	494803.82	2259246.46
31	45.185987148	40.463464307	494784.81	2259252.43
32	45.185790861	40.463342090	494763.06	2259242.68
33	45.185693841	40.463102266	494752.40	2259223.76
34	45.185728704	40.462865013	494756.39	2259205.14
35	45.185875420	40.462744047	494772.76	2259195.74
36	45.186068528	40.462804149	494794.19	2259200.60
37	45.186203197	40.463016095	494809.05	2259217.36
29	45.186220905	40.463239151	494810.90	2259234.90

Исполняющий обязанности начальника
управления государственной охраны
объектов культурного наследия
администрации Краснодарского края



А.В. Соловьев

Приложение 2

УТВЕРЖДЕН
приказом администрации
Краснодарского края
от 17.02.2026 № 126-кк

РЕЖИМ

использования территории объекта культурного наследия федерального значения «Курганная группа «Борисовская 2» (6 насыпей)», эпоха бронзы – позднее средневековье, Краснодарский край, Гулькевичский район, х. Борисов, 2 км к востоко–юго–востоку от юго–западного угла хутора

На территории объекта культурного наследия запрещается строительство объектов капитального строительства и увеличение объемно-пространственных характеристик существующих на территории объекта культурного наследия объектов капитального строительства, проведение земляных, строительных, мелиоративных и иных работ, за исключением работ по сохранению объекта культурного наследия или его отдельных элементов, сохранению историко-градостроительной или природной среды объекта культурного наследия.

На территории объекта культурного наследия разрешается ведение хозяйственной деятельности, не противоречащей требованиям обеспечения сохранности объекта культурного наследия и позволяющей обеспечить функционирование объекта культурного наследия в современных условиях.

Границы территории объекта культурного наследия могут быть откорректированы по результатам археологических полевых работ.

Исполняющий обязанности начальника
управления государственной охраны
объектов культурного наследия
администрации Краснодарского края



А.В. Соловьев