



АДМИНИСТРАЦИЯ КРАСНОДАРСКОГО КРАЯ
ПРИКАЗ

от 29.09.2025

г. Краснодар

№ 1106-КН

О включении объекта «Курганный могильник «Холмский 57», Краснодарский край, Абинский район, х. Краснооктябрьский, 1,1 км к северо-востоку от хутора, в перечень выявленных объектов культурного наследия Краснодарского края, утверждении его границ и режима использования территории

В соответствии со статьями 3.1, 5.1, 16.1, 33, 45.1 Федерального закона от 25.06.2002 № 73-ФЗ «Об объектах культурного наследия (памятниках истории и культуры) народов Российской Федерации», порядком формирования и ведения перечня выявленных объектов культурного наследия, составом сведений, включаемых в данный перечень, утвержденным приказом Министерства культуры Российской Федерации от 02.07.2015 № 1907, статьей 3, пунктом 29 части 2 статьи 5 Закона Краснодарского края от 23.07.2015 № 3223-КЗ «Об объектах культурного наследия (памятниках истории и культуры) народов Российской Федерации, расположенных на территории Краснодарского края», приказом Министерства культуры Российской Федерации от 04.06.2015 № 1745 «Об утверждении требований к составлению проектов границ территорий объектов культурного наследия», пунктом 2.3 Положения об управлении государственной охраны объектов культурного наследия администрации Краснодарского края, утвержденного постановлением главы администрации (губернатора) Краснодарского края от 08.12.2016 № 1000 «Об управлении государственной охраны объектов культурного наследия администрации Краснодарского края»,
п р и к а з ы в а ю:

1. Включить в перечень выявленных объектов культурного наследия Краснодарского края объект «Курганный могильник «Холмский 57», Краснодарский край, Абинский район, х. Краснооктябрьский, 1,1 км к северо-востоку от хутора.

2. Утвердить:

1) границы территории выявленного объекта культурного наследия «Курганный могильник «Холмский 57», Краснодарский край, Абинский район, х. Краснооктябрьский, 1,1 км к северо-востоку от хутора, согласно приложению 1 к настоящему приказу;

2) режим использования территории выявленного объекта культурного наследия «Курганный могильник «Холмский 57», Краснодарский край, Абинский район, х. Краснооктябрьский, 1,1 км к северо-востоку от хутора, согласно приложению 2 к настоящему приказу.

3. Отделу государственного учета объектов культурного наследия управления государственной охраны объектов культурного наследия администрации Краснодарского края (Гончаров А.В.) обеспечить:

1) размещение (опубликование) настоящего приказа на сайте в информационно-телекоммуникационной сети «Интернет» admkrain.krasnodar.ru и на «Официальном интернет-портале правовой информации» (www.pravo.gov.ru);

2) размещение на официальном сайте администрации Краснодарского края в информационно-телекоммуникационной сети «Интернет» актуализированного перечня выявленных объектов культурного наследия Краснодарского края;

3) направление в семидневный срок со дня принятия настоящего приказа его копии в Управление Министерства юстиции Российской Федерации по Краснодарскому краю;

4) направить уведомления о выявленных объектах культурного наследия собственникам и (или) пользователям земельных участков, на которых или в которых обнаружены объекты археологического наследия;

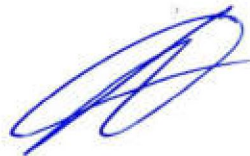
5) направление в срок не более чем пять рабочих дней со дня принятия настоящего приказа его копии в филиал ППК «Роскадастр» по Краснодарскому краю;

6) направление в семидневный срок со дня принятия настоящего приказа его копии в администрацию муниципального образования Абинский район.

4. Контроль за выполнением настоящего приказа оставляю за собой.

5. Приказ вступает в силу на следующий день после его официального опубликования.

Начальник управления
государственной охраны
объектов культурного наследия
администрации Краснодарского края



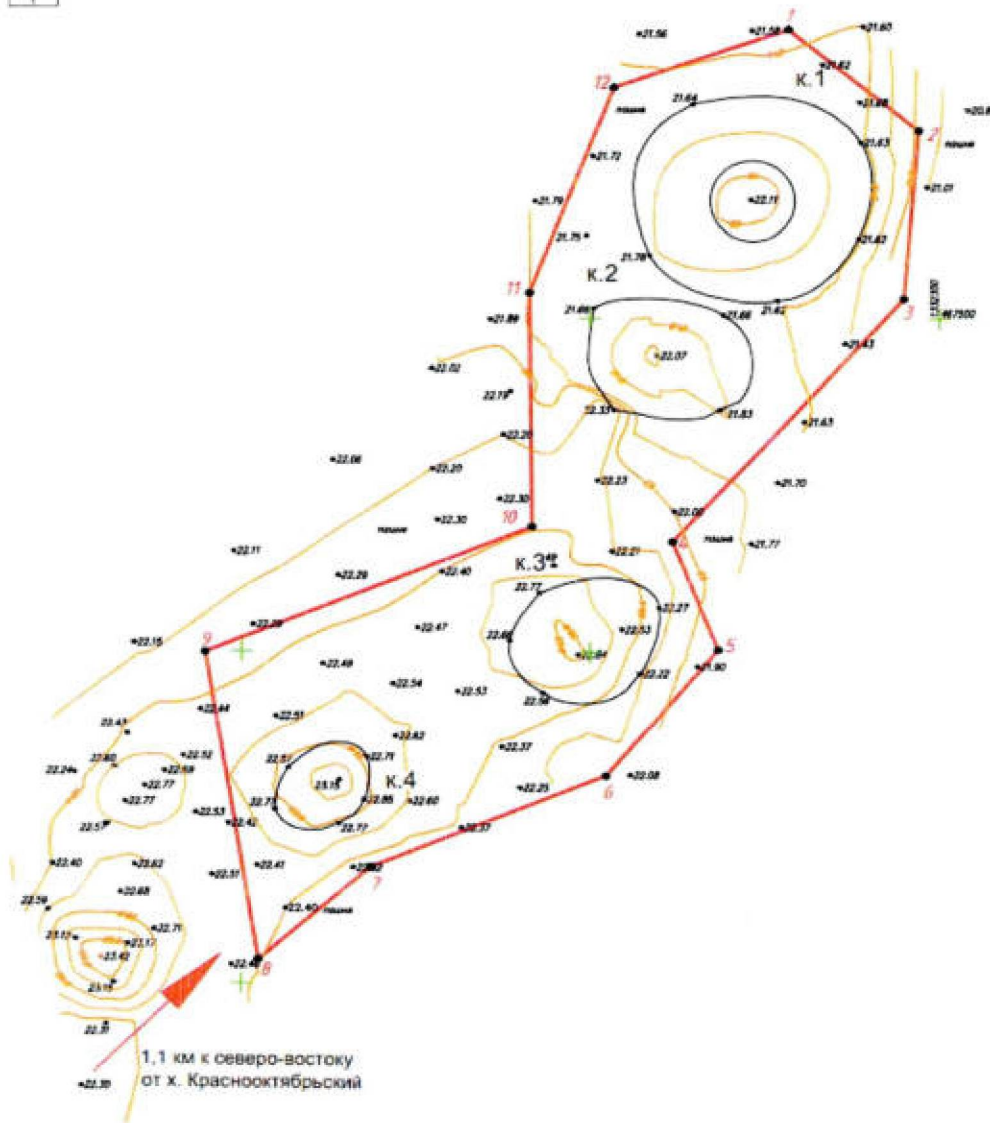
Г.Г. Давыденко

Приложение 1

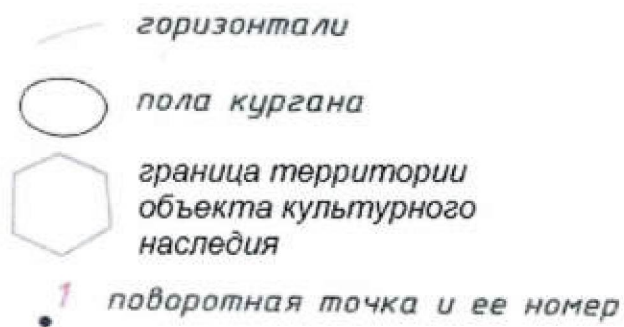
УТВЕРЖДЕНЫ
приказом администрации
Краснодарского края
от 29.09.2025 № 7106-КН

ГРАНИЦЫ
территории выявленного объекта культурного наследия
«Курганный могильник «Холмский 57», Краснодарский край, Абинский район, х. Краснооктябрьский, 1,1 км к северо-востоку от хутора

Карта (схема) границ территории объекта культурного наследия



УСЛОВНЫЕ ОБОЗНАЧЕНИЯ



Перечень координат характерных (поворотных) точек границ территории
объекта культурного наследия

№ точки	WGS-84		МСК 23 (Зона 1)	
	СШ	ВД	X	Y
1	44.941659309	38.390595025	467585.80	1332256.85
2	44.941388053	38.391065237	467555.84	1332294.11
3	44.940937623	38.39100693	467505.76	1332289.76
4	44.940286842	38.390163554	467433.11	1332223.56
5	44.939997161	38.390327035	467400.98	1332236.62
6	44.939656712	38.389917825	467362.98	1332204.51
7	44.939408878	38.389061878	467335.10	1332137.09
8	44.939158116	38.388652872	467307.07	1332104.95
9	44.939994046	38.388464337	467399.90	1332089.60
10	44.940328133	38.389653627	467437.49	1332183.29
11	44.940957248	38.38964921	467507.40	1332182.59
12	44.941507342	38.389961602	467568.66	1332206.94
1	44.941659309	38.390595025	467585.80	1332256.85

Начальник управления
государственной охраны
объектов культурного наследия
администрации Краснодарского края

Г.Г. Давыденко

Приложение 2

УТВЕРЖДЕН
приказом администрации
Краснодарского края
от 29.09.2025 № 7106-КН

РЕЖИМ

**использования территории выявленного объекта культурного наследия
«Курганный могильник «Холмский 57», Краснодарский край, Абинский
район, х. Краснооктябрьский, 1,1 км к северо-востоку от хутора**

На территории объекта культурного наследия запрещается строительство объектов капитального строительства и увеличение объемно-пространственных характеристик существующих на территории объекта культурного наследия объектов капитального строительства, проведение земляных, строительных, мелиоративных и иных работ, за исключением работ по сохранению объекта культурного наследия или его отдельных элементов, сохранению историко-градостроительной или природной среды объекта культурного наследия.

На территории объекта культурного наследия разрешается ведение хозяйственной деятельности, не противоречащей требованиям обеспечения сохранности объекта культурного наследия и позволяющей обеспечить функционирование объекта культурного наследия в современных условиях.

Границы территории объекта культурного наследия могут быть откорректированы по результатам археологических полевых работ.

Начальник управления
государственной охраны
объектов культурного наследия
администрации Краснодарского края



Г.Г. Давыденко