



АДМИНИСТРАЦИЯ КРАСНОДАРСКОГО КРАЯ
ПРИКАЗ

от 28.02.2025

г. Краснодар

№ 314-КН

Об установлении зон охраны, утверждении режимов использования земель и требований к градостроительным регламентам в границах территорий данных зон объекта культурного наследия регионального значения «Часовня в честь Иверской иконы Божией Матери», 1864 г., Краснодарский край, г. Горячий Ключ (на расстоянии ориентировочно 200 метров на юг от старого ванного здания)

В соответствии со статьями 33, 34 Федерального закона от 25 июня 2002 г. № 73-ФЗ «Об объектах культурного наследия (памятниках истории и культуры) народов Российской Федерации», Законом Краснодарского края от 23 июля 2015 г. № 3223-КЗ «Об объектах культурного наследия (памятниках истории и культуры) народов Российской Федерации, расположенных на территории Краснодарского края», постановлением Правительства Российской Федерации от 12 сентября 2015 г. № 972 «Об утверждении Положения о зонах охраны объектов культурного наследия (памятниках истории и культуры) народов Российской Федерации и о признании утратившими силу отдельных положений нормативных правовых актов Правительства Российской Федерации», приказом Федеральной службы государственной регистрации, кадастра и картографии от 26 июля 2022 г. № п/0292 «Об установлении формы графического описания местоположения границ населенных пунктов, территориальных зон, особо охраняемых природных территорий, зон с особыми условиями использования территории, формы текстового описания местоположения границ населенных пунктов, территориальных зон, требований к точности определения координат характерных точек границ населенных пунктов, территориальных зон, особо охраняемых природных территорий, зон с особыми условиями использования территории, формату электронного документа, содержащего сведения о границах населенных пунктов, территориальных зон, особо охраняемых природных территорий, зон с особыми условиями использования территории», Положением об управлении государственной охраны объектов культурного наследия администрации Краснодарского края, утвержденного постановлением главы администрации (губернатора) Краснодарского края от 8 декабря 2016 г. № 1000 «Об управлении государственной охраны объектов культурного наследия администрации

Краснодарского края», п р и к а з ы в а ю:

1. Утвердить:

1) зоны охраны объекта культурного наследия регионального значения «Часовня в честь Иверской иконы Божией Матери», 1864 г., Краснодарский край, г. Горячий Ключ (на расстоянии ориентировочно 200 метров на юг от старого ванного здания), согласно приложению 1 к настоящему приказу;

2) режимы использования земель и требования к градостроительным регламентам в границах территорий зон охраны объекта культурного наследия регионального значения «Часовня в честь Иверской иконы Божией Матери», 1864 г., Краснодарский край, г. Горячий Ключ (на расстоянии ориентировочно 200 метров на юг от старого ванного здания), согласно приложению 2 к настоящему приказу.

2. Отделу государственного учета объектов культурного наследия управления государственной охраны объектов культурного наследия администрации Краснодарского края (Гончаров А.В.) обеспечить:

1) размещение (опубликование) настоящего приказа на сайте в информационно-телекоммуникационной сети «Интернет» admkrain.krasnodar.ru и на «Официальном интернет-портале правовой информации» (www.pravo.gov.ru);

2) направление в семидневный срок со дня принятия настоящего приказа его копии в Управление Министерства юстиции Российской Федерации по Краснодарскому краю;

3) направление в срок не более чем пять рабочих дней со дня принятия настоящего приказа его копии в филиал ППК «Роскадастр» по Краснодарскому краю;

4) направление в семидневный срок со дня принятия настоящего приказа его копии в администрацию муниципального образования Горячий Ключ.

3. Убытки, причиненные ограничением прав в связи с установлением зон с особыми условиями использования территорий, подлежат возмещению в установленном законодательством Российской Федерации порядке.

4. Контроль за выполнением настоящего приказа оставляю за собой.

5. Приказ вступает в силу на следующий день после его официального опубликования.

Начальник управления
государственной охраны объектов
культурного наследия
администрации Краснодарского края



Г.Г. Давыденко

УТВЕРЖДЕНЫ

приказом администрации

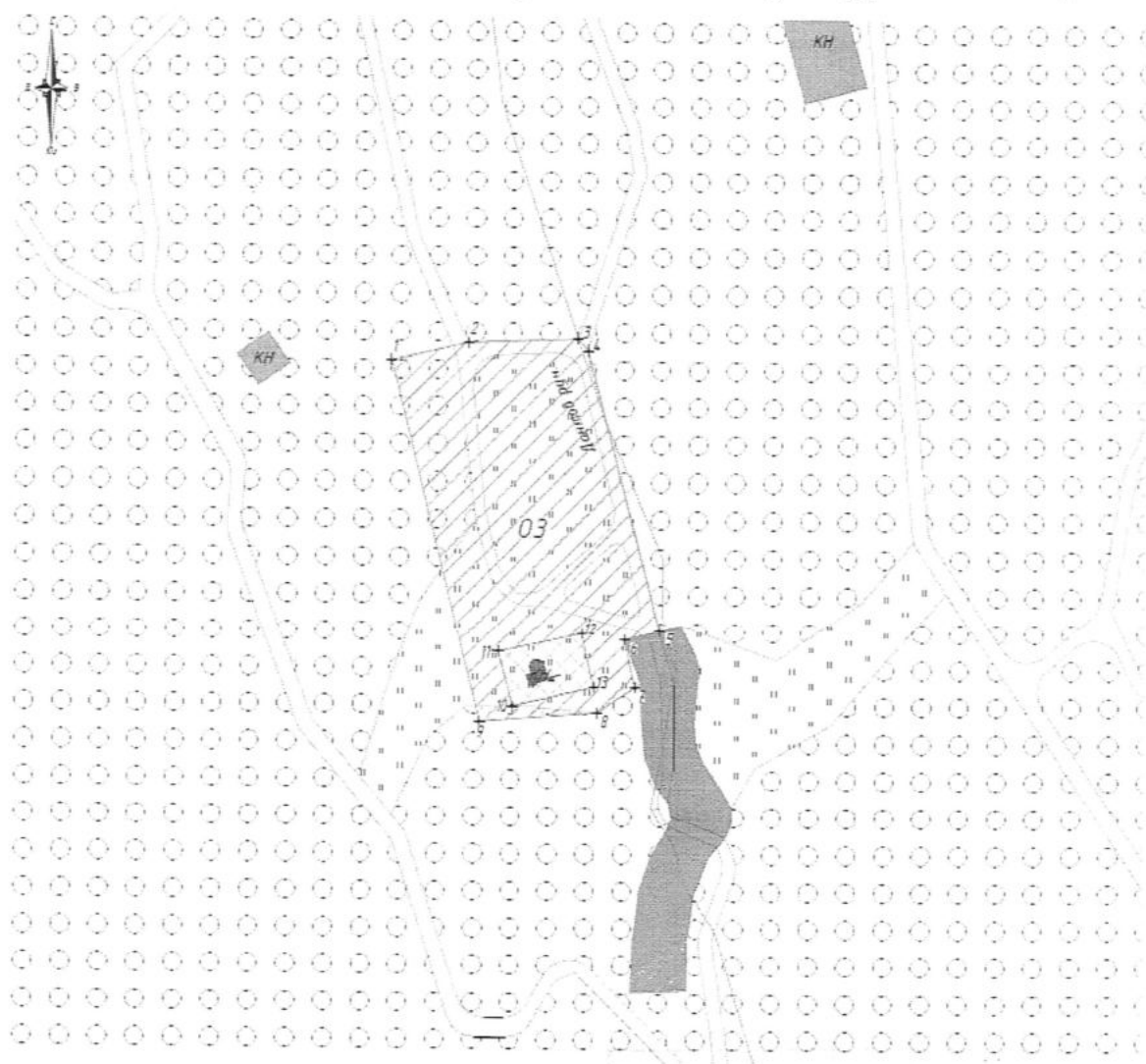
Краснодарского края

от 28.02.2025 № 314-КН


ЗОНЫ


охраны объекта культурного наследия регионального значения «Часовня
в честь Иверской иконы Божией Матери», 1864 г., Краснодарский край, г.
Горячий Ключ (на расстоянии ориентировочно 200 метров на юг от
старого ванного здания)


Карта (схема) границ зон охраны объекта культурного наследия




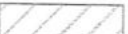
Условные обозначения:

 Рассматриваемый объект культурного наследия регионального значения, находящийся на государственной охране: «Часовня в честь Иверской иконы Божией Матери», расположенный по адресу: Краснодарский край, г. Горячий Ключ (на расстоянии ориентировочно 200 метров на юг от старого данного здания)

 Иной объект культурного наследия регионального значения, находящийся на государственной охране: «Дантово ущелье», расположенный по адресу: Краснодарский край, г. Горячий Ключ, ул. Псекупская, 2 (левый берег реки Псекупс, территория санатория "Горячий Ключ")

 Нежилая хозяйственная застройка

 Территория объекта культурного наследия

 Охранная зона объекта культурного наследия ОЗ

+1 Номер характерной (поворотной) точки границ зон охраны

Перечень координат характерных (поворотных) точек границ охранной зоны (ОЗ) объекта культурного наследия регионального значения

Сведения об объекте					
№ п/п	Характеристики объекта		Описание характеристик		
1	2		3		
1	Местоположение объекта		Краснодарский край, г. Горячий Ключ		
2	Площадь объекта + величина погрешности определения площади (Р+ДельтаР)				
3	Иные характеристики зоны		-		
Сведения о местоположении границ объекта					
1. Система координат МСК-23 (Зона 1)					
2. Сведения о характерных точках границ объекта					
Обозначение характерных точек границ	Координаты. м		Метод определения координат характерной точки	Средняя квадратическая погрешность положения характерной точки (Mt). м	Описание обозначения точки на местности (при наличии)
	X	Y			
1	2	3	4	5	6
Внешний контур					
1	432493.99	1388210.13	аналитический	0.1	-
2	432497.78	1388226.48	аналитический	0.1	-
3	432498.62	1388250.09	аналитический	0.1	-
4	432496.29	1388252.22	аналитический	0.1	-
5	432436.31	1388267.87	аналитический	0.1	-
6	432434.26	1388260.37	аналитический	0.1	-

7	432423.81	1388262.56	аналитический	0.1	-
8	432418.37	1388254.51	аналитический	0.1	-
9	432416.53	1388229.33	аналитический	0.1	-
1	432493.99	1388210.13	аналитический	0.1	-
Внутренний контур					
10	432419.75	1388236.39	аналитический	0.1	-
11	432431.62	1388233.24	аналитический	0.1	-
12	432435.59	1388251.17	аналитический	0.1	-
13	432423.89	1388253.76	аналитический	0.1	-
10	432419.75	1388236.39	аналитический	0.1	-
3. Сведения о характерных точках части (частей) границ объекта					
Обозначение характерных точек границ	Координаты. м		Метод определения координат характерной точки	Средняя квадратическая погрешность положения характерной точки (Mt). м	Описание обозначения точки на местности (при наличии)
	X	Y			
1	2	3	4	5	6
-	-	-	-	-	-

Начальник управления
государственной охраны объектов
культурного наследия
администрации Краснодарского края



Г.Г. Давыденко

УТВЕРЖДЕНЫ
приказом администрации
Краснодарского края
от 18.02.2025 № 314-КН

РЕЖИМЫ

использования земель и требования к градостроительным регламентам в границах территорий зон охраны объекта культурного наследия регионального значения «Часовня в честь Иверской иконы Божией Матери», 1864 г., Краснодарский край, г. Горячий Ключ (на расстоянии ориентировочно 200 метров на юг от старого ванного здания)

Особый режим использования земель и требования к градостроительным регламентам в границах охранной зоны (ОЗ) объекта культурного наследия

В границах охранной зоны (ОЗ) объекта культурного наследия **разрешается:**

применение специальных мер, направленных на сохранение и восстановление (регенерацию) историко-градостроительной и (или) природной среды объекта культурного наследия;

проведение мероприятий, направленных на обеспечение пожарной и экологической безопасности;

проведение работ по выявлению и научному изучению объектов культурного наследия;

проведение противоэрозийных мероприятий на склонах, расчистка русла рек и ручьёв;

проведение санитарных рубок, рубок ухода, а также ландшафтных рубок древесно-кустарниковой растительности;

ремонт и реконструкция существующей улично-дорожной и тропиночно-пешеходной сети, лестниц и смотровых площадок без увеличения (расширения) существующих габаритных размеров;

проведение мероприятий по сохранению ценных элементов исторической планировки, рельефа и сложившегося природного ландшафта;

приспособление территории для туристическо-рекреационных целей, в том числе создание тематических историко-культурных парков;

сохранение гидрологических и экологических условий, необходимых для обеспечения сохранности объекта культурного наследия и восстановления (регенерации) природного ландшафта;

проведение мероприятий, направленных на сохранение и воссоздание элементов исторического природного ландшафта, особенностей рельефа;

проведение работ по инженерной защите территории и склоновых

участков от оползней, провалов и размыва, укрепление склонов с применением естественных материалов и форм, по специальным проектам и по согласованию с региональным органом охраны объектов культурного наследия;

размещение, не противоречащее условиям зрительного восприятия объектов культурного наследия, выявленных объектов культурного наследия и ценных объектов исторической среды, информационных конструкций (информационная табличка с площадью информационного поля 0,3 кв. м; временных элементов информационно-декоративного оформления событийного характера (мобильные информационные конструкции, отдельно стоящие элементы с площадью информационного поля до 2,5 кв. м), в соответствии с документацией, согласованной региональным органом охраны объектов культурного наследия;

экскурсионно-туристический показ;

проведение работ по благоустройству территории в соответствии с единым проектным решением, согласованным региональным органом охраны объектов культурного наследия, размещение малых архитектурных форм, скамеек, урн, установка отдельно стоящего оборудования городского освещения, организация ночной подсветки объектов культурного наследия, использование в покрытии пешеходных площадок, тротуаров натуральных материалов (камень, гранит, гравийная смесь) или имитирующих их (тротуарная плитка нейтральных серого и темно-серого оттенков) с организацией водоотведения;

капитальный ремонт и реконструкция существующей инженерной инфраструктуры с учетом сохранения объектов культурного наследия, выявленных объектов культурного наследия, а также объектов, обладающих признаками объекта культурного наследия, рельефа и сложившегося природного ландшафта, с последующей рекультивацией нарушенных земель.

В границах охранной зоны (ОЗ) объекта культурного наследия запрещается:

размещение объектов, являющихся источниками повышенной пожаро- и взрывоопасности;

строительство объектов капитального строительства, за исключением применения специальных мер, направленных на сохранение и восстановление (регенерацию) историко-градостроительной и (или) природной среды объекта культурного наследия;

проведение строительных и иных работ на земельном участке, непосредственно связанном с земельным участком в границах территории объекта культурного наследия, без наличия в проектной документации раздела об обеспечении сохранности указанного объекта культурного наследия;

нарушение характера горного рельефа, распашка склонов;

движение и стоянка транспортных средств, за исключением их движения по дорогам и в специально оборудованных местах, имеющих твердое покрытие;

пал травы;

загрязнение почв и территории нечистотами, мусором, промышленными отходами;

хозяйственная деятельность, несущая ущерб окружающей среде - природным и антропогенным объектам и комплексам, санитарному состоянию и гидрогеологическому режиму;

использование технологий, создающих динамические нагрузки на объект культурного наследия;

установка ограждений из материалов, диссонирующих с типологическими характеристиками исторической среды: металлические листы (в том числе - профилированные), железобетонные конструкции, деревянные (в том числе - дощатые);

установка и эксплуатация всех типов наружной рекламы за исключением наружной рекламы, содержащей исключительно информацию о проведении на объектах культурного наследия, их территориях театрально-зрелищных, культурно-просветительных и зрелищно-развлекательных мероприятий или исключительно информацию об указанных мероприятиях с одновременным упоминанием об определенном лице как о спонсоре конкретного мероприятия при условии, если такому упоминанию отведено не более чем десять процентов рекламной площади (пространства);

размещение временных построек и объектов, за исключением временных построек и объектов, необходимых для осуществления работ по сохранению объектов культурного наследия, устанавливаемых на период проведения работ по сохранению объектов культурного наследия;

размещение антенно-мачтовых сооружений связи.

Начальник управления
государственной охраны объектов
культурного наследия
администрации Краснодарского края



Г.Г. Давыденко