



АДМИНИСТРАЦИЯ КРАСНОДАРСКОГО КРАЯ
ПРИКАЗ

от 20.12.2024

г. Краснодар

№ 7679-КН

**О включении объекта «Могильник городища 2»,
Краснодарский край, Усть-Лабинский район, ст-ца Ладожская,
юго-западная окраина станицы, в перечень выявленных объектов
культурного наследия Краснодарского края, утверждении его границ
и режима использования территории**

В соответствии со статьями 3.1, 5.1, 16.1, 33, 45.1 Федерального закона от 25.06.2002 № 73-ФЗ «Об объектах культурного наследия (памятниках истории и культуры) народов Российской Федерации», порядком формирования и ведения перечня выявленных объектов культурного наследия, составом сведений, включаемых в данный перечень, утвержденным приказом Министерства культуры Российской Федерации от 02.07.2015 № 1907, статьей 3, пунктом 29 части 2 статьи 5 Закона Краснодарского края от 23.07.2015 № 3223-КЗ «Об объектах культурного наследия (памятниках истории и культуры) народов Российской Федерации, расположенных на территории Краснодарского края», приказом Министерства культуры Российской Федерации от 04.06.2015 № 1745 «Об утверждении требований к составлению проектов границ территорий объектов культурного наследия», пунктом 2.3 Положения об управлении государственной охраны объектов культурного наследия администрации Краснодарского края, утвержденного постановлением главы администрации (губернатора) Краснодарского края от 08.12.2016 № 1000 «Об управлении государственной охраны объектов культурного наследия администрации Краснодарского края»,
п р и к а з ы в а ю:

1. Включить в перечень выявленных объектов культурного наследия Краснодарского края объект «Могильник городища 2», Краснодарский край, Усть-Лабинский район, ст-ца Ладожская, юго-западная окраина станицы.

2. Утвердить:

1) границы территории выявленного объекта культурного наследия «Могильник городища 2», Краснодарский край, Усть-Лабинский район, ст-ца Ладожская, юго-западная окраина станицы, согласно приложению 1 к настоящему приказу;

2) режим использования территории выявленного объекта культурного наследия «Могильник городища 2», Краснодарский край, Усть-Лабинский

район, ст-ца Ладожская, юго-западная окраина станицы, согласно приложению 2 к настоящему приказу.

3. Отделу государственного учета объектов культурного наследия управления государственной охраны объектов культурного наследия администрации Краснодарского края (Гончаров А.В.) обеспечить:

1) размещение (опубликование) настоящего приказа на сайте в информационно-телекоммуникационной сети «Интернет» admkrain.krasnodar.ru и на «Официальном интернет-портале правовой информации» (www.pravo.gov.ru);

2) размещение на официальном сайте администрации Краснодарского края в информационно-телекоммуникационной сети «Интернет» актуализированного перечня выявленных объектов культурного наследия Краснодарского края;

3) направление в семидневный срок со дня принятия настоящего приказа его копии в Управление Министерства юстиции Российской Федерации по Краснодарскому краю;

4) направить уведомления о выявленных объектах культурного наследия собственникам и (или) пользователям земельных участков, на которых или в которых обнаружены объекты археологического наследия;

5) направление в срок не более чем пять рабочих дней со дня принятия настоящего приказа его копии в филиал ППК «Роскадастр» по Краснодарскому краю;

6) направление в семидневный срок со дня принятия настоящего приказа его копии в администрацию муниципального образования Усть-Лабинский район.

4. Контроль за выполнением настоящего приказа оставляю за собой.

5. Приказ вступает в силу на следующий день после его официального опубликования.

Начальник управления
государственной охраны
объектов культурного наследия
администрации Краснодарского края



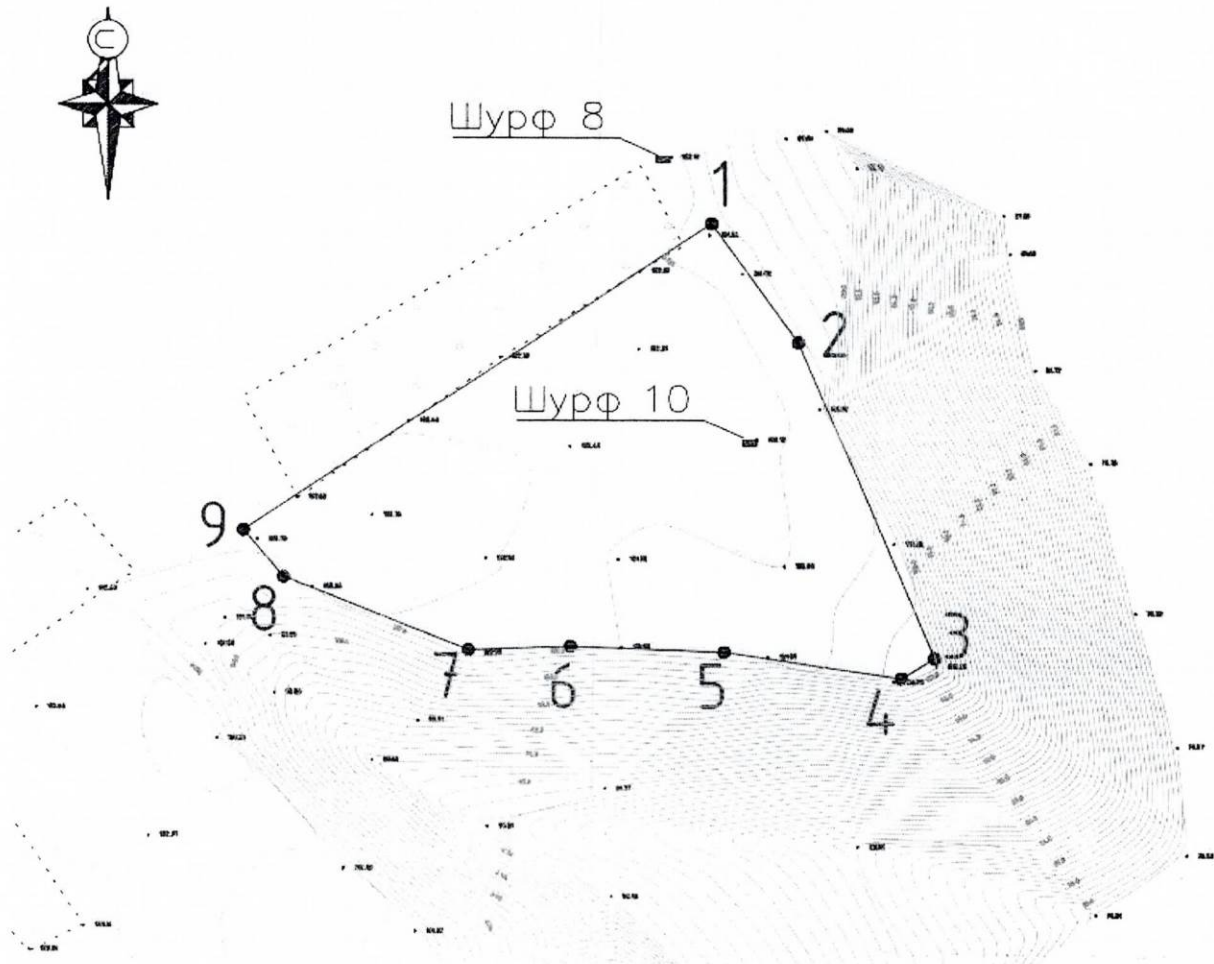
Г.Г. Давыденко

Приложение 1

УТВЕРЖДЕНЫ
приказом администрации
Краснодарского края
от 20.12.2024 № 1679-КН

ГРАНИЦЫ
территории выявленного объекта культурного наследия
«Могильник городища 2», Краснодарский край, Усть-Лабинский район,
ст-ца Ладожская, юго-западная окраина станицы

Карта (схема) границ территории объекта культурного наследия





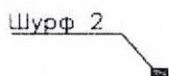
Условные обозначения



Граница территории ОКН



Поворотная точка территории ОКН и ее номер



Археологический шурф и его номер

Перечень координат характерных (поворотных) точек границ территории объекта культурного наследия

№	Координаты характерных точек во Всемирной геодезической системе координат (WGS-84)		Координаты характерных точек в местной системе координат (МСК-23)	
	N	E	X	Y
1	45°17'5.555"	39°54'39.466"	2215976.72	506203.17
2	45°17'4.988"	39°54'40.048"	2215989.16	506185.51
3	45°17'3.461"	39°54'40.970"	2216008.64	506138.10
4	45°17'3.360"	39°54'40.757"	2216003.95	506135.04
5	45°17'3.477"	39°54'39.588"	2215978.52	506139.00
6	45°17'3.497"	39°54'38.578"	2215956.52	506139.90
7	45°17'3.473"	39°54'37.908"	2215941.91	506139.36
8	45°17'3.812"	39°54'36.685"	2215915.40	506150.18
9	45°17'4.037"	39°54'36.416"	2215909.63	506157.21
1	45°17'5.555"	39°54'39.466"	2215976.72	506203.17

Начальник управления
государственной охраны
объектов культурного наследия
администрации Краснодарского края

Г.Г. Давыденко

Приложение 2

УТВЕРЖДЕН

приказом администрации
Краснодарского края

от 20.12.2024 № 7619-КК

РЕЖИМ

**использования территории выявленного объекта культурного наследия
«Могильник городища 2», Краснодарский край, Усть-Лабинский район,
ст-ца Ладожская, юго-западная окраина станицы**

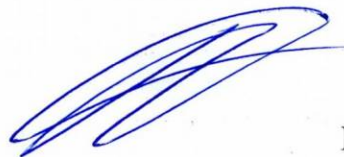
На территории объекта культурного наследия запрещается строительство объектов капитального строительства и увеличение объемно-пространственных характеристик существующих на территории объекта культурного наследия объектов капитального строительства, проведение земляных, строительных, мелиоративных и иных работ, за исключением работ по сохранению объекта культурного наследия или его отдельных элементов, сохранению историко-градостроительной или природной среды объекта культурного наследия.

На территории объекта культурного наследия разрешается ведение хозяйственной деятельности, не противоречащей требованиям обеспечения сохранности объекта культурного наследия и позволяющей обеспечить функционирование объекта культурного наследия в современных условиях.

Особый режим использования земельного участка, в границах которого располагается объект культурного наследия, предусматривает возможность проведения археологических полевых работ в порядке, установленном Федеральным законом от 25 июня 2002 г. № 73-ФЗ «Об объектах культурного наследия (памятниках истории и культуры) народов Российской Федерации», земляных, строительных, мелиоративных, хозяйственных работ, работ по использованию лесов и иных работ при условии обеспечения сохранности объекта культурного наследия, а также обеспечения доступа граждан к указанному объекту.

Границы территории объекта культурного наследия могут быть откорректированы по результатам археологических полевых работ.

Начальник управления
государственной охраны
объектов культурного наследия
администрации Краснодарского края



Г.Г. Давыденко