



**АДМИНИСТРАЦИЯ КРАСНОДАРСКОГО КРАЯ**  
**ПРИКАЗ**

от 17.12.2024

г. Краснодар

№ 1600-кн

**О включении объекта «Курганный могильник «Куринский», Краснодарский край, Апшеронский район, ст-ца Куринская, 0,9 км к юго-востоку от северной окраины ст-цы Куринской, на возвышенности первой надпойменной террасы возле фермы на правом берегу реки Пшиш, в перечень выявленных объектов культурного наследия Краснодарского края, утверждении его границ и режима использования территории**

В соответствии со статьями 3.1, 5.1, 16.1, 33, 45.1 Федерального закона от 25.06.2002 № 73-ФЗ «Об объектах культурного наследия (памятниках истории и культуры) народов Российской Федерации», порядком формирования и ведения перечня выявленных объектов культурного наследия, составом сведений, включаемых в данный перечень, утвержденным приказом Министерства культуры Российской Федерации от 02.07.2015 № 1907, статьей 3, пунктом 29 части 2 статьи 5 Закона Краснодарского края от 23.07.2015 № 3223-КЗ «Об объектах культурного наследия (памятниках истории и культуры) народов Российской Федерации, расположенных на территории Краснодарского края», приказом Министерства культуры Российской Федерации от 04.06.2015 № 1745 «Об утверждении требований к составлению проектов границ территорий объектов культурного наследия», пунктом 2.3 Положения об управлении государственной охраны объектов культурного наследия администрации Краснодарского края, утвержденного постановлением главы администрации (губернатора) Краснодарского края от 08.12.2016 № 1000 «Об управлении государственной охраны объектов культурного наследия администрации Краснодарского края»,  
п р и к а з ы в а ю:

1. Включить в перечень выявленных объектов культурного наследия Краснодарского края объект «Курганный могильник «Куринский», Краснодарский край, Апшеронский район, ст-ца Куринская, 0,9 км к юго-востоку от северной окраины ст-цы Куринской, на возвышенности первой надпойменной террасы возле фермы на правом берегу реки Пшиш.

2. Утвердить:

1) границы территории выявленного объекта культурного наследия «Курганный могильник «Куринский», Краснодарский край, Апшеронский район, ст-ца Куринская, 0,9 км к юго-востоку от северной окраины ст-цы Куринской, на возвышенности первой надпойменной террасы возле фермы на правом берегу реки Пшиш, согласно приложению 1 к настоящему приказу;

2) режим использования территории выявленного объекта культурного наследия «Курганный могильник «Куринский», Краснодарский край, Апшеронский район, ст-ца Куринская, 0,9 км к юго-востоку от северной окраины ст-цы Куринской, на возвышенности первой надпойменной террасы возле фермы на правом берегу реки Пшиш, согласно приложению 2 к настоящему приказу.

3. Отделу государственного учета объектов культурного наследия управления государственной охраны объектов культурного наследия администрации Краснодарского края (Гончаров А.В.) обеспечить:

1) размещение (опубликование) настоящего приказа на сайте в информационно-телекоммуникационной сети «Интернет» [admkrain.krasnodar.ru](http://admkrain.krasnodar.ru) и на «Официальном интернет-портале правовой информации» ([www.pravo.gov.ru](http://www.pravo.gov.ru));

2) размещение на официальном сайте администрации Краснодарского края в информационно-телекоммуникационной сети «Интернет» актуализированного перечня выявленных объектов культурного наследия Краснодарского края;

3) направление в семидневный срок со дня принятия настоящего приказа его копии в Управление Министерства юстиции Российской Федерации по Краснодарскому краю;

4) направить уведомления о выявленных объектах культурного наследия собственникам и (или) пользователям земельных участков, на которых или в которых обнаружены объекты археологического наследия;

5) направление в срок не более чем пять рабочих дней со дня принятия настоящего приказа его копии в филиал ППК «Роскадастр» по Краснодарскому краю;

6) направление в семидневный срок со дня принятия настоящего приказа его копии в администрацию муниципального образования Апшеронский район.

4. Контроль за выполнением настоящего приказа оставляю за собой.

5. Приказ вступает в силу на следующий день после его официального опубликования.

Начальник управления  
государственной охраны  
объектов культурного наследия  
администрации Краснодарского края



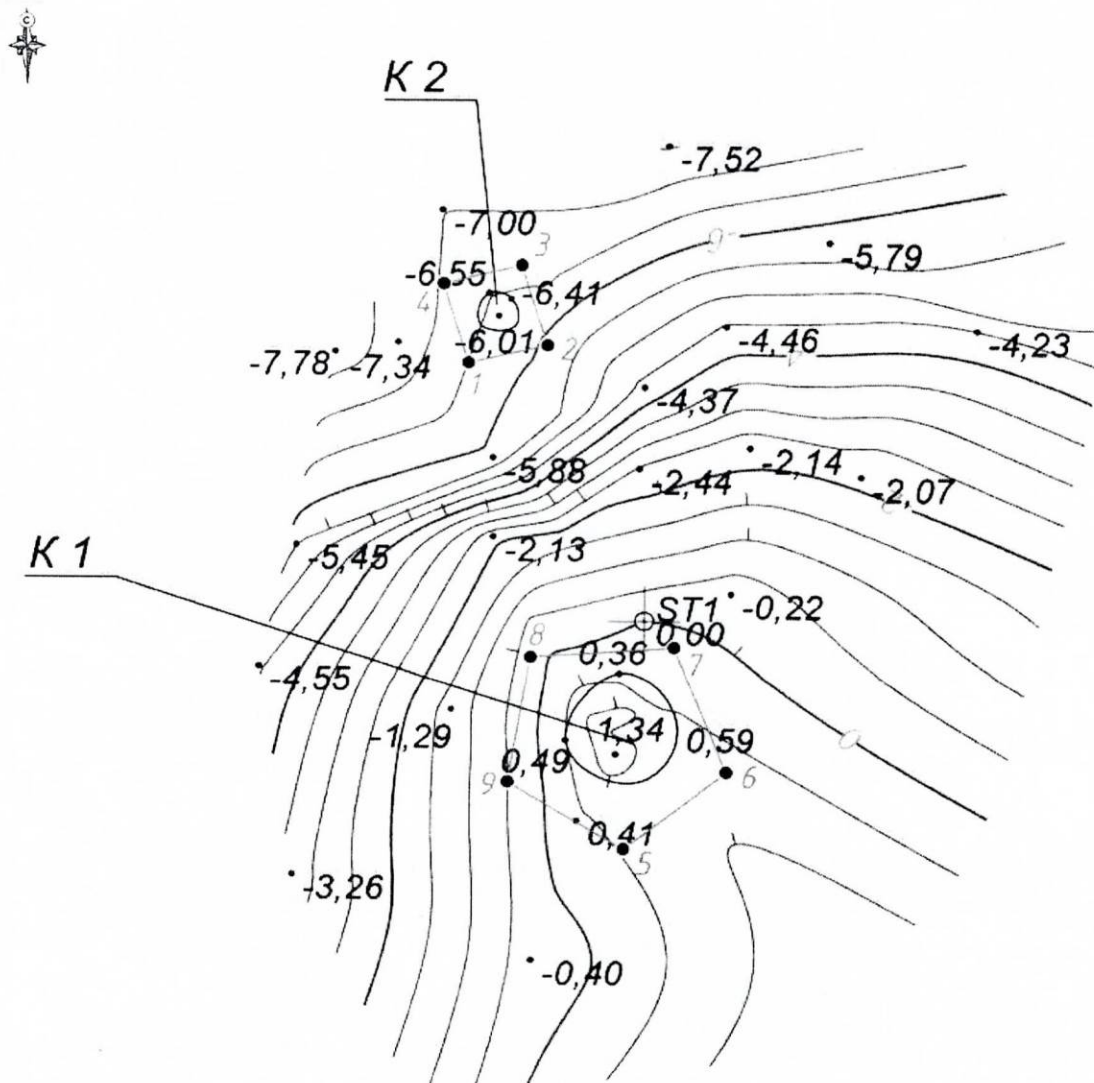
Г.Г. Давыденко

Приложение 1

УТВЕРЖДЕНЫ  
приказом администрации  
Краснодарского края  
от 17.12.2024 № 1600-КК

**ГРАНИЦЫ**  
территории выявленного объекта культурного наследия  
«Курганный могильник «Куринский»,  
Краснодарский край, Апшеронский район, ст-ца Куринская,  
0,9 км к юго-востоку от северной окраины ст-цы Куринской,  
на возвышенности первой надпойменной террасы возле фермы  
на правом берегу реки Пшиш

Карта (схема) границ территории объекта культурного наследия



## Условные обозначения



граница насыпи кургана



граница территории ОКН



поворотная точка границы территории ОКН и ее номер

## Перечень координат характерных (поворотных) точек границ территории объекта культурного наследия

№	Координаты характерных точек во Всемирной геодезической системе координат (WGS-84)		Координаты характерных точек в местной системе координат (МСК-23)	
	N	E	X	Y
Участок 1				
1.	44.400694411	39.416204081	408580.53	2175264.50
2.	44.400708962	39.416283772	408582.03	2175270.88
3.	44.400769828	39.416255765	408588.84	2175268.78
4.	44.400755025	39.416177341	408587.31	2175262.50
1.	44.400694411	39.416204081	408580.53	2175264.50
Участок 2				
5.	44.400328682	39.416373812	408539.64	2175277.25
6.	44.400388406	39.416476163	408546.12	2175285.53
7.	44.400482903	39.416419652	408556.70	2175281.23
8.	44.400473398	39.416274060	408555.87	2175269.61
9.	44.400377851	39.416254049	408545.28	2175267.81
5.	44.400328682	39.416373812	408539.64	2175277.25

Начальник управления  
государственной охраны  
объектов культурного наследия  
администрации Краснодарского края

Г.Г. Давыденко

Приложение 2

УТВЕРЖДЕН  
приказом администрации  
Краснодарского края  
от 17.12.2024 № 7600-КН

**РЕЖИМ  
использования территории выявленного объекта культурного наследия  
«Курганный могильник «Куринский»,  
Краснодарский край, Апшеронский район, ст-ца Куринская,  
0,9 км к юго-востоку от северной окраины ст-цы Куринской,  
на возвышенности первой надпойменной террасы возле фермы  
на правом берегу реки Пшиш**

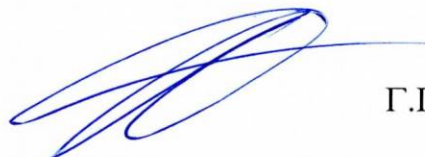
На территории объекта культурного наследия запрещается строительство объектов капитального строительства и увеличение объемно-пространственных характеристик существующих на территории объекта культурного наследия объектов капитального строительства, проведение земляных, строительных, мелиоративных и иных работ, за исключением работ по сохранению объекта культурного наследия или его отдельных элементов, сохранению историко-градостроительной или природной среды объекта культурного наследия.

На территории объекта культурного наследия разрешается ведение хозяйственной деятельности, не противоречащей требованиям обеспечения сохранности объекта культурного наследия и позволяющей обеспечить функционирование объекта культурного наследия в современных условиях.

Особый режим использования земельного участка, в границах которого располагается объект культурного наследия, предусматривает возможность проведения археологических полевых работ в порядке, установленном Федеральным законом от 25 июня 2002 г. № 73-ФЗ «Об объектах культурного наследия (памятниках истории и культуры) народов Российской Федерации», земляных, строительных, мелиоративных, хозяйственных работ, работ по использованию лесов и иных работ при условии обеспечения сохранности объекта культурного наследия, а также обеспечения доступа граждан к указанному объекту.

Границы территории объекта культурного наследия могут быть откорректированы по результатам археологических полевых работ.

Начальник управления  
государственной охраны  
объектов культурного наследия  
администрации Краснодарского края



Г.Г. Давыденко