



**АДМИНИСТРАЦИЯ КРАСНОДАРСКОГО КРАЯ**  
**ПРИКАЗ**

от 13.12.2024

г. Краснодар

№ 1588-КК

**О включении объекта «Усадьба «Кучугуры 21», Краснодарский край, Темрюкский район, пос. Кучугуры, 2,2 км к юго-востоку от южной окраины поселка, в перечень выявленных объектов культурного наследия Краснодарского края, утверждении его границ и режима использования территории**

В соответствии со статьями 3.1, 5.1, 16.1, 33, 45.1 Федерального закона от 25.06.2002 № 73-ФЗ «Об объектах культурного наследия (памятниках истории и культуры) народов Российской Федерации», порядком формирования и ведения перечня выявленных объектов культурного наследия, составом сведений, включаемых в данный перечень, утвержденным приказом Министерства культуры Российской Федерации от 02.07.2015 № 1907, статьей 3, пунктом 29 части 2 статьи 5 Закона Краснодарского края от 23.07.2015 № 3223-КЗ «Об объектах культурного наследия (памятниках истории и культуры) народов Российской Федерации, расположенных на территории Краснодарского края», приказом Министерства культуры Российской Федерации от 04.06.2015 № 1745 «Об утверждении требований к составлению проектов границ территорий объектов культурного наследия», пунктом 2.3 Положения об управлении государственной охраны объектов культурного наследия администрации Краснодарского края, утвержденного постановлением главы администрации (губернатора) Краснодарского края от 08.12.2016 № 1000 «Об управлении государственной охраны объектов культурного наследия администрации Краснодарского края»,  
п р и к а з ы в а ю:

1. Включить в перечень выявленных объектов культурного наследия Краснодарского края объект «Усадьба «Кучугуры 21», Краснодарский край, Темрюкский район, пос. Кучугуры, 2,2 км к юго-востоку от южной окраины поселка.

2. Утвердить:

1) границы территории выявленного объекта культурного наследия «Усадьба «Кучугуры 21», Краснодарский край, Темрюкский район, пос. Кучугуры, 2,2 км к юго-востоку от южной окраины поселка, согласно приложению 1 к настоящему приказу;

2) режим использования территории выявленного объекта культурного наследия «Усадьба «Кучугуры 21», Краснодарский край, Темрюкский район, пос. Кучугуры, 2,2 км к юго-востоку от южной окраины поселка, согласно приложению 2 к настоящему приказу.

3. Отделу государственного учета объектов культурного наследия управления государственной охраны объектов культурного наследия администрации Краснодарского края (Гончаров А.В.) обеспечить:

1) размещение (опубликование) настоящего приказа на сайте в информационно-телекоммуникационной сети «Интернет» [admkrain.krasnodar.ru](http://admkrain.krasnodar.ru) и на «Официальном интернет-портале правовой информации» ([www.pravo.gov.ru](http://www.pravo.gov.ru));

2) размещение на официальном сайте администрации Краснодарского края в информационно-телекоммуникационной сети «Интернет» актуализированного перечня выявленных объектов культурного наследия Краснодарского края;

3) направление в семидневный срок со дня принятия настоящего приказа его копии в Управление Министерства юстиции Российской Федерации по Краснодарскому краю;

4) направить уведомления о выявленных объектах культурного наследия собственникам и (или) пользователям земельных участков, на которых или в которых обнаружены объекты археологического наследия;

5) направление в срок не более чем пять рабочих дней со дня принятия настоящего приказа его копии в филиал ППК «Роскадастр» по Краснодарскому краю;

6) направление в семидневный срок со дня принятия настоящего приказа его копии в администрацию муниципального образования Темрюкский район.

4. Контроль за выполнением настоящего приказа оставляю за собой.

5. Приказ вступает в силу на следующий день после его официального опубликования.

Начальник управления  
государственной охраны  
объектов культурного наследия  
администрации Краснодарского края



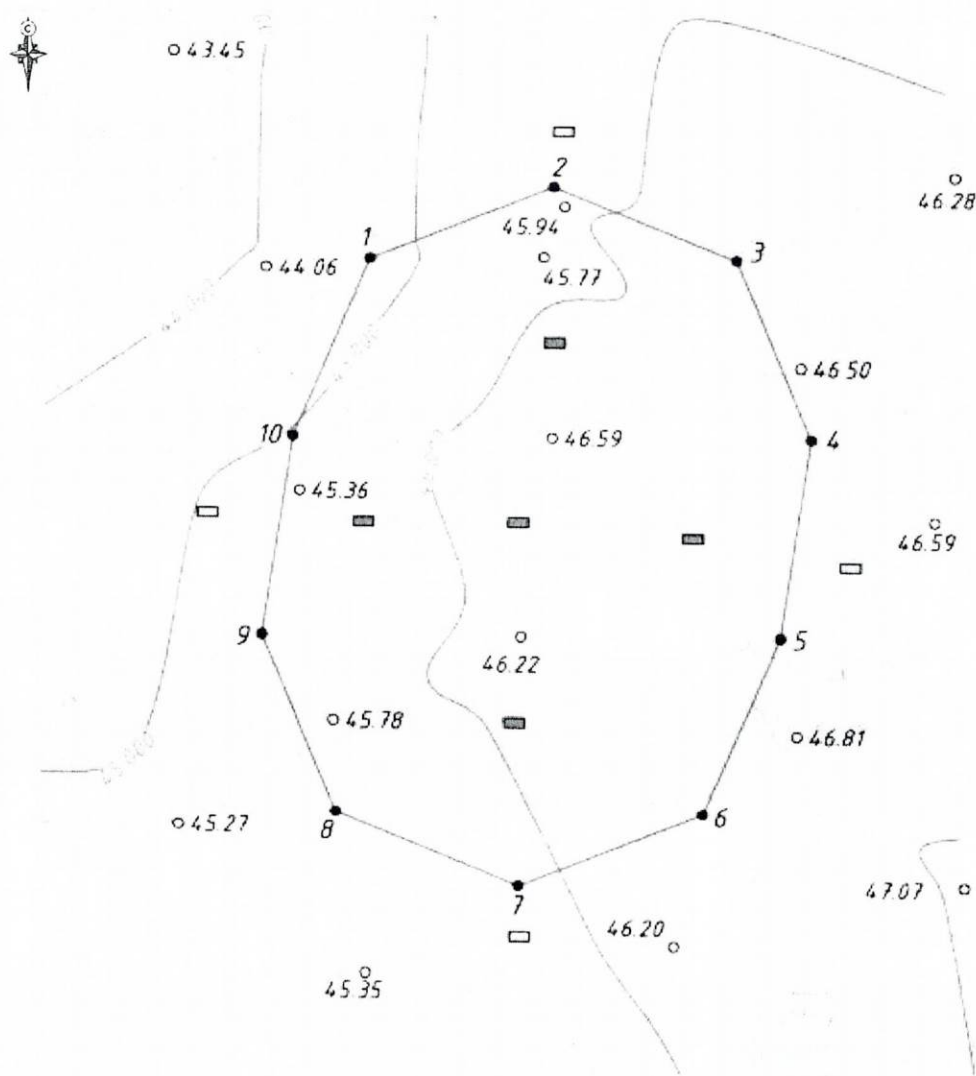
Г.Г. Давыденко

Приложение 1






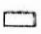
УТВЕРЖДЕНЫ  
приказом администрации  
Краснодарского края  
от 13.12.2024 № 7588-КН

**ГРАНИЦЫ**  
**территории выявленного объекта культурного наследия**  
**«Усадьба «Кучугуры 21», Краснодарский край, Темрюкский район,**  
**пос. Кучугуры, 2,2 км к юго-востоку от южной окраины поселка**

Карта (схема) границ территории объекта культурного наследия



## УСЛОВНЫЕ ОБОЗНАЧЕНИЯ

-  горизонтали
-  граница территории объекта культурного наследия
-  поворотная точка и ее номер
-  грунтовая дорога
-  шурфы с археологическим материалом
-  шурфы без археологического материала

## Перечень координат характерных (поворотных) точек границ территории объекта культурного наследия

№	Координаты характерных точек во Всемирной геодезической системе координат (WGS-84)		Координаты характерных точек в местной системе координат (МСК-23)	
	СШ	ВД	X	Y
1	45.375560057	36.993287619	516203.92	1222562.79
2	45.375627957	36.993512146	516211.25	1222580.47
3	45.37556397	36.993738974	516203.92	1222598.15
4	45.375405814	36.993835184	516186.25	1222605.47
5	45.375225844	36.993802323	516166.28	1222602.65
6	45.375065978	36.993711662	516148.60	1222595.33
7	45.374998168	36.993487136	516141.28	1222577.65
8	45.375062065	36.993260311	516148.60	1222559.97
9	45.375220311	36.993164098	516166.28	1222552.65
10	45.375400281	36.993196957	516186.25	1222555.47
1	45.375560057	36.993287619	516203.92	1222562.79

Начальник управления  
государственной охраны  
объектов культурного наследия  
администрации Краснодарского края



Г.Г. Давыденко

Приложение 2

УТВЕРЖДЕН  
приказом администрации  
Краснодарского края  
от 13.12.2024 № 7588-КН

**РЕЖИМ**  
**использования территории выявленного объекта культурного наследия**  
**«Усадьба «Кучугуры 21», Краснодарский край, Темрюкский район,**  
**пос. Кучугуры, 2,2 км к юго-востоку от южной окраины поселка**

На территории объекта культурного наследия запрещается строительство объектов капитального строительства и увеличение объемно-пространственных характеристик существующих на территории объекта культурного наследия объектов капитального строительства, проведение земляных, строительных, мелиоративных и иных работ, за исключением работ по сохранению объекта культурного наследия или его отдельных элементов, сохранению историко-градостроительной или природной среды объекта культурного наследия.

На территории объекта культурного наследия разрешается ведение хозяйственной деятельности, не противоречащей требованиям обеспечения сохранности объекта культурного наследия и позволяющей обеспечить функционирование объекта культурного наследия в современных условиях.

Особый режим использования земельного участка, в границах которого располагается объект культурного наследия, предусматривает возможность проведения археологических полевых работ в порядке, установленном Федеральным законом от 25 июня 2002 г. № 73-ФЗ «Об объектах культурного наследия (памятниках истории и культуры) народов Российской Федерации», земляных, строительных, мелиоративных, хозяйственных работ, работ по использованию лесов и иных работ при условии обеспечения сохранности объекта культурного наследия, а также обеспечения доступа граждан к указанному объекту.

Границы территории объекта культурного наследия могут быть откорректированы по результатам археологических полевых работ.

Начальник управления  
государственной охраны  
объектов культурного наследия  
администрации Краснодарского края



Г.Г. Давыденко