



АДМИНИСТРАЦИЯ КРАСНОДАРСКОГО КРАЯ
ПРИКАЗ

от 13.12.2024

г. Краснодар

№ 7587-кн

О включении объекта «Усадьба «Кучугуры 20», Краснодарский край, Темрюкский район, пос. Кучугуры, 2,1 км к юго-востоку от южной окраины поселка, в перечень выявленных объектов культурного наследия Краснодарского края, утверждении его границ и режима использования территории

В соответствии со статьями 3.1, 5.1, 16.1, 33, 45.1 Федерального закона от 25.06.2002 № 73-ФЗ «Об объектах культурного наследия (памятниках истории и культуры) народов Российской Федерации», порядком формирования и ведения перечня выявленных объектов культурного наследия, составом сведений, включаемых в данный перечень, утвержденным приказом Министерства культуры Российской Федерации от 02.07.2015 № 1907, статьей 3, пунктом 29 части 2 статьи 5 Закона Краснодарского края от 23.07.2015 № 3223-КЗ «Об объектах культурного наследия (памятниках истории и культуры) народов Российской Федерации, расположенных на территории Краснодарского края», приказом Министерства культуры Российской Федерации от 04.06.2015 № 1745 «Об утверждении требований к составлению проектов границ территорий объектов культурного наследия», пунктом 2.3 Положения об управлении государственной охраны объектов культурного наследия администрации Краснодарского края, утвержденного постановлением главы администрации (губернатора) Краснодарского края от 08.12.2016 № 1000 «Об управлении государственной охраны объектов культурного наследия администрации Краснодарского края», **п р и к а з ы в а ю:**

1. Включить в перечень выявленных объектов культурного наследия Краснодарского края объект «Усадьба «Кучугуры 20», Краснодарский край, Темрюкский район, пос. Кучугуры, 2,1 км к юго-востоку от южной окраины поселка.

2. Утвердить:

1) границы территории выявленного объекта культурного наследия «Усадьба «Кучугуры 20», Краснодарский край, Темрюкский район, пос. Кучугуры, 2,1 км к юго-востоку от южной окраины поселка, согласно приложению 1 к настоящему приказу;

2) режим использования территории выявленного объекта культурного наследия «Усадьба «Кучугуры 20», Краснодарский край, Темрюкский район, пос. Кучугуры, 2,1 км к юго-востоку от южной окраины поселка, согласно приложению 2 к настоящему приказу.

3. Отделу государственного учета объектов культурного наследия управления государственной охраны объектов культурного наследия администрации Краснодарского края (Гончаров А.В.) обеспечить:

1) размещение (опубликование) настоящего приказа на сайте в информационно-телекоммуникационной сети «Интернет» admkrai.krasnodar.ru и на «Официальном интернет-портале правовой информации» (www.pravo.gov.ru);

2) размещение на официальном сайте администрации Краснодарского края в информационно-телекоммуникационной сети «Интернет» актуализированного перечня выявленных объектов культурного наследия Краснодарского края;

3) направление в семидневный срок со дня принятия настоящего приказа его копии в Управление Министерства юстиции Российской Федерации по Краснодарскому краю;

4) направить уведомления о выявленных объектах культурного наследия собственникам и (или) пользователям земельных участков, на которых или в которых обнаружены объекты археологического наследия;

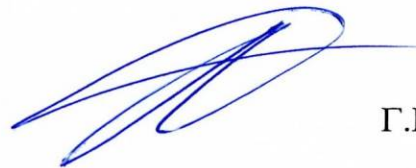
5) направление в срок не более чем пять рабочих дней со дня принятия настоящего приказа его копии в филиал ППК «Роскадастр» по Краснодарскому краю;

6) направление в семидневный срок со дня принятия настоящего приказа его копии в администрацию муниципального образования Темрюкский район.

4. Контроль за выполнением настоящего приказа оставляю за собой.

5. Приказ вступает в силу на следующий день после его официального опубликования.

Начальник управления
государственной охраны
объектов культурного наследия
администрации Краснодарского края

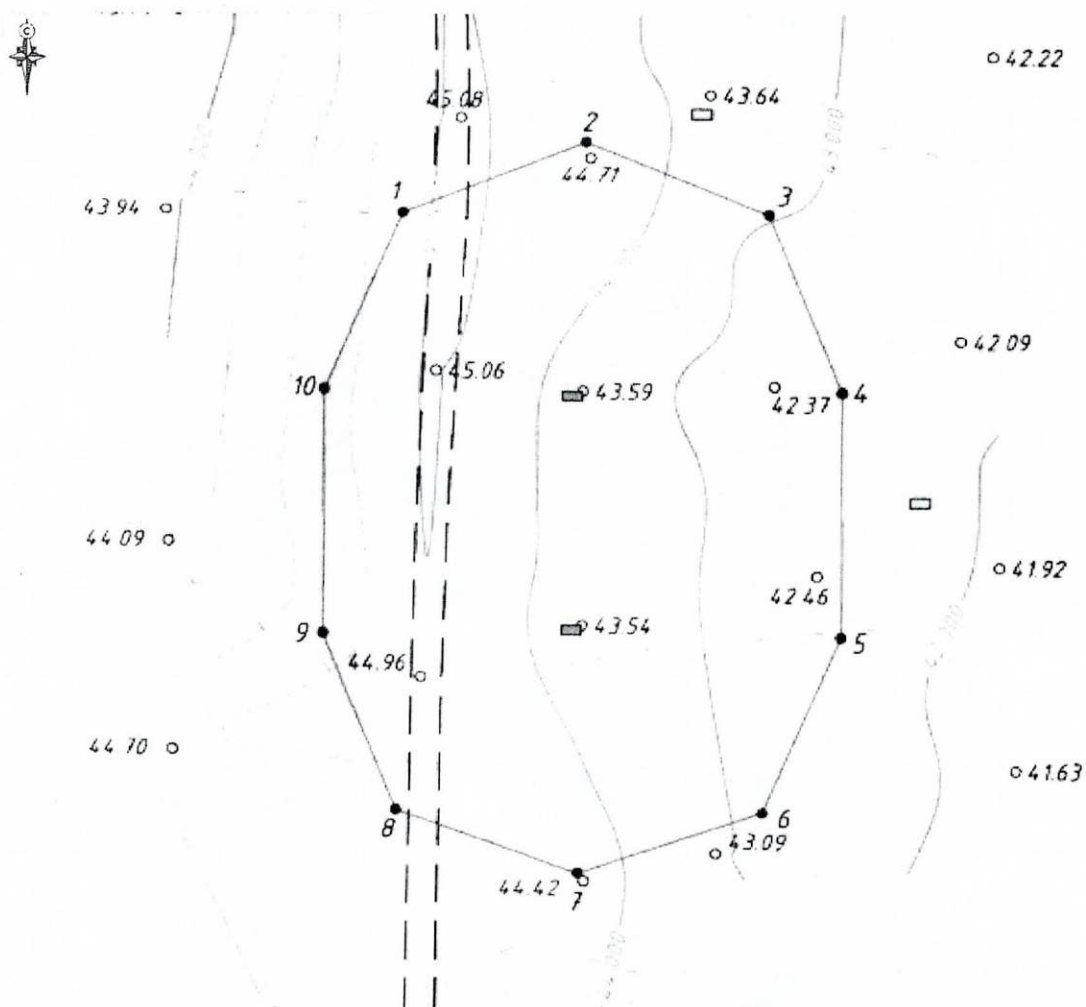


Г.Г. Давыденко

УТВЕРЖДЕНЫ
приказом администрации
Краснодарского края
от 13.12.2024 № 7587-кн

ГРАНИЦЫ
территории выявленного объекта культурного наследия
«Усадьба «Кучугуры 20», Краснодарский край, Темрюкский район,
пос. Кучугуры, 2,1 км к юго-востоку от южной окраины поселка

Карта (схема) границ территории объекта культурного наследия



УСЛОВНЫЕ ОБОЗНАЧЕНИЯ

горизонтали

граница территории объекта
культурного наследия

поворотная точка и ее номер



грунтовая дорога



лесополога

шурфы с археологическим
материаломшурфы без археологического
материалаПеречень координат характерных (поворотных) точек границ территории
объекта культурного наследия

№	Координаты характерных точек во Всемирной геодезической системе координат (WGS-84)		Координаты характерных точек в местной системе координат (МСК-23)	
	СШ	ВД	X	Y
1	45.377036133	36.991307248	516369.88	1222409.69
2	45.377103946	36.991531652	516377.20	1222427.36
3	45.377040052	36.991758487	516369.88	1222445.04
4	45.376881808	36.991854707	516352.20	1222452.36
5	45.376661698	36.99186213	516327.73	1222452.64
6	45.37650183	36.991771472	516310.05	1222445.32
7	45.376443013	36.991546785	516303.73	1222427.64
8	45.376497911	36.991320237	516310.05	1222409.97
9	45.376656154	36.991223889	516327.73	1222402.64
10	45.376876264	36.991216464	516352.20	1222402.36
1	45.377036133	36.991307248	516369.88	1222409.69

Начальник управления
государственной охраны
объектов культурного наследия
администрации Краснодарского края

Г.Г. Давыденко

Приложение 2

УТВЕРЖДЕН
приказом администрации
Краснодарского края
от 13.12.2024 № 7587-КН

**РЕЖИМ
использования территории выявленного объекта культурного наследия
«Усадьба «Кучугуры 20», Краснодарский край, Темрюкский район,
пос. Кучугуры, 2,1 км к юго-востоку от южной окраины поселка**

На территории объекта культурного наследия запрещается строительство объектов капитального строительства и увеличение объемно-пространственных характеристик существующих на территории объекта культурного наследия объектов капитального строительства, проведение земляных, строительных, мелиоративных и иных работ, за исключением работ по сохранению объекта культурного наследия или его отдельных элементов, сохранению историко-градостроительной или природной среды объекта культурного наследия.

На территории объекта культурного наследия разрешается ведение хозяйственной деятельности, не противоречащей требованиям обеспечения сохранности объекта культурного наследия и позволяющей обеспечить функционирование объекта культурного наследия в современных условиях.

Особый режим использования земельного участка, в границах которого располагается объект культурного наследия, предусматривает возможность проведения археологических полевых работ в порядке, установленном Федеральным законом от 25 июня 2002 г. № 73-ФЗ «Об объектах культурного наследия (памятниках истории и культуры) народов Российской Федерации», земляных, строительных, мелиоративных, хозяйственных работ, работ по использованию лесов и иных работ при условии обеспечения сохранности объекта культурного наследия, а также обеспечения доступа граждан к указанному объекту.

Границы территории объекта культурного наследия могут быть откорректированы по результатам археологических полевых работ.

Начальник управления
государственной охраны
объектов культурного наследия
администрации Краснодарского края



Г.Г. Давыденко