



АДМИНИСТРАЦИЯ КРАСНОДАРСКОГО КРАЯ
ПРИКАЗ

от 12.12.2024

г. Краснодар

№ 7583-КН

О включении объекта «Грунтовый могильник «Анапская 10», Краснодарский край, город-курорт Анапа, восточная окраина ст-цы Анапской, район ул. Ал. Каширина, в перечень выявленных объектов культурного наследия Краснодарского края, утверждении его границ и режима использования территории

В соответствии со статьями 3.1, 5.1, 16.1, 33, 45.1 Федерального закона от 25.06.2002 № 73-ФЗ «Об объектах культурного наследия (памятниках истории и культуры) народов Российской Федерации», порядком формирования и ведения перечня выявленных объектов культурного наследия, составом сведений, включаемых в данный перечень, утвержденным приказом Министерства культуры Российской Федерации от 02.07.2015 № 1907, статьей 3, пунктом 29 части 2 статьи 5 Закона Краснодарского края от 23.07.2015 № 3223-КЗ «Об объектах культурного наследия (памятниках истории и культуры) народов Российской Федерации, расположенных на территории Краснодарского края», приказом Министерства культуры Российской Федерации от 04.06.2015 № 1745 «Об утверждении требований к составлению проектов границ территорий объектов культурного наследия», пунктом 2.3 Положения об управлении государственной охраны объектов культурного наследия администрации Краснодарского края, утвержденного постановлением главы администрации (губернатора) Краснодарского края от 08.12.2016 № 1000 «Об управлении государственной охраны объектов культурного наследия администрации Краснодарского края», **п р и к а з ы в а ю:**

1. Включить в перечень выявленных объектов культурного наследия Краснодарского края объект «Грунтовый могильник «Анапская 10», Краснодарский край, город-курорт Анапа, восточная окраина ст-цы Анапской, район ул. Ал. Каширина.

2. Утвердить:

1) границы территории выявленного объекта культурного наследия «Грунтовый могильник «Анапская 10», Краснодарский край, город-курорт Анапа, восточная окраина ст-цы Анапской, район ул. Ал. Каширина, согласно приложению 1 к настоящему приказу;

2) режим использования территории выявленного объекта культурного наследия «Грунтовый могильник «Анапская 10», Краснодарский край, город-курорт Анапа, восточная окраина ст-цы Анапской, район ул. Ал. Каширина, согласно приложению 2 к настоящему приказу.

3. Отделу государственного учета объектов культурного наследия управления государственной охраны объектов культурного наследия администрации Краснодарского края (Гончаров А.В.) обеспечить:

1) размещение (опубликование) настоящего приказа на сайте в информационно-телекоммуникационной сети «Интернет» admkrai.krasnodar.ru и на «Официальном интернет-портале правовой информации» (www.pravo.gov.ru);

2) размещение на официальном сайте администрации Краснодарского края в информационно-телекоммуникационной сети «Интернет» актуализированного перечня выявленных объектов культурного наследия Краснодарского края;

3) направление в семидневный срок со дня принятия настоящего приказа его копии в Управление Министерства юстиции Российской Федерации по Краснодарскому краю;

4) направить уведомления о выявленных объектах культурного наследия собственникам и (или) пользователям земельных участков, на которых или в которых обнаружены объекты археологического наследия;

5) направление в срок не более чем пять рабочих дней со дня принятия настоящего приказа его копии в филиал ППК «Роскадастр» по Краснодарскому краю;

6) направление в семидневный срок со дня принятия настоящего приказа его копии в администрацию муниципального образования городской округ город-курорт Анапа.

4. Контроль за выполнением настоящего приказа оставляю за собой.

5. Приказ вступает в силу на следующий день после его официального опубликования.

Начальник управления
государственной охраны
объектов культурного наследия
администрации Краснодарского края

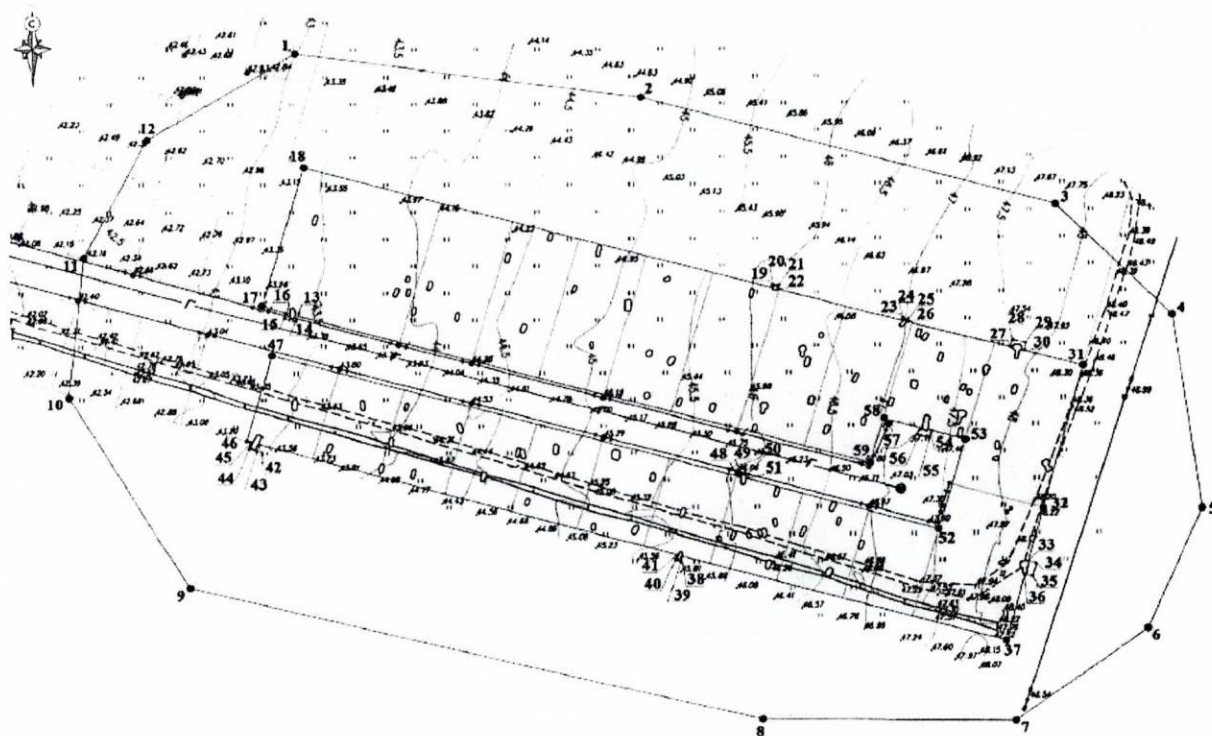


Г.Г. Давыденко


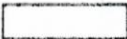

УТВЕРЖДЕНЫ
приказом администрации
Краснодарского края
от 12.12.2024 № 7583-кн

ГРАНИЦЫ
территории выявленного объекта культурного наследия
«Грунтовый могильник «Анапская 10», Краснодарский край,
город-курорт Анапа, восточная окраина ст-цы Анапской,
район ул. Ал. Каширина

Карта (схема) границ территории объекта культурного наследия



УСЛОВНЫЕ ОБОЗНАЧЕНИЯ:

-  - границы ОАН «Грунтовый могильник «Анапская 10»
-  - исследованная территория (Голубев, 2024 г.)
-  - исследованные археологические объекты и погребения

Перечень координат характерных (поворотных) точек границ территории
объекта культурного наследия

Номер поворотной точки границы территории ОАН	Координаты характерных точек в местной системе координат (МСК-23, зона 1)		Координаты характерных точек во Всемирной геодезической системе координат (WGS-84)	
	X	Y	Северной широты	Восточной долготы
Внешний контур (точки 1-12)				
1	462250.18	1254349.80	44.892901315	37.404006407
2	462238.83	1254435.59	44.892804708	37.405093414
3	462210.25	1254538.17	44.892554074	37.406394613
4	462181.26	1254567.14	44.892295051	37.406763907
5	462130.13	1254574.56	44.891835472	37.406862353
6	462098.89	1254561.30	44.891553587	37.40669735
7	462074.78	1254528.59	44.891334555	37.406285543
8	462075.50	1254466.04	44.891336989	37.405493688
9	462110.43	1254324.37	44.891642211	37.403697225
10	462159.98	1254293.39	44.892086019	37.403300503
11	462196.99	1254296.99	44.892419339	37.403342778
12	462227.72	1254313.05	44.892696812	37.403543241
1	462250.18	1254349.80	44.892901315	37.404006407
Внутренний контур (точки 13-59)				
13	462181.69	1254351.58	44.892285179	37.404035137
14	462180.24	1254351.20	44.892272061	37.404030558
15	462181.05	1254348.31	44.892279164	37.403993828
16	462182.50	1254348.68	44.892292265	37.403998458
17	462184.37	1254342.00	44.892308645	37.403913673
18	462220.36	1254352.34	44.892633148	37.404041309
19	462188.78	1254468.01	44.892356393	37.405508311
20	462189.75	1254468.32	44.892365159	37.40551223
21	462189.34	1254469.77	44.892361582	37.405530547
22	462188.37	1254469.50	44.892352809	37.405527309
23	462179.94	1254500.37	44.892278934	37.405918769
24	462180.43	1254500.48	44.892283356	37.405920126
25	462180.03	1254501.85	44.89227989	37.40593757
26	462179.57	1254501.72	44.892275692	37.405935941
27	462172.75	1254526.70	44.892215912	37.40625274
28	462174.69	1254527.18	44.892233418	37.406258678
29	462173.81	1254530.50	44.892225756	37.406300727

30	462171.85	1254530.00	44.892208012	37.406294616
31	462167.74	1254545.04	44.892172025	37.406485345
32	462130.37	1254535.21	44.89183514	37.406364277
33	462117.39	1254531.80	44.891718085	37.406322239
34	462116.89	1254533.76	44.891713718	37.40634715
35	462113.39	1254532.87	44.89168223	37.406336221
36	462113.82	1254530.86	44.891685972	37.406310707
37	462095.98	1254526.17	44.891525119	37.406252941
38	462118.29	1254446.31	44.891720757	37.405240092
39	462116.80	1254445.87	44.891707334	37.405234654
40	462117.23	1254444.42	44.89171105	37.405216218
41	462118.69	1254444.88	44.891724268	37.405221893
42	462147.52	1254341.71	44.891977033	37.403913285
43	462145.60	1254341.13	44.891959727	37.403906164
44	462146.20	1254338.99	44.891964981	37.40387909
45	462148.12	1254339.57	44.891982272	37.403886165
46	462148.47	1254338.30	44.891985378	37.403870082
47	462171.16	1254344.67	44.892189953	37.403948665
48	462139.01	1254459.72	44.891908049	37.405407969
49	462139.97	1254459.99	44.89191674	37.405411253
50	462139.44	1254461.92	44.891912044	37.405435698
51	462138.47	1254461.66	44.891903304	37.405432577
52	462125.13	1254509.43	44.891786343	37.40603842
53	462148.24	1254515.89	44.891994698	37.406118107
54	462150.57	1254507.56	44.892015098	37.406012459
55	462148.61	1254507.05	44.891997502	37.406006178
56	462149.43	1254504.15	44.892004678	37.405969444
57	462151.37	1254504.66	44.892022172	37.405975724
58	462153.88	1254495.69	44.892044173	37.405861853
59	462142.34	1254492.43	44.891940107	37.405821673
13	462181.69	1254351.58	44.892285179	37.404035137

Начальник управления
государственной охраны
объектов культурного наследия
администрации Краснодарского края



Г.Г. Давыденко

Приложение 2

УТВЕРЖДЕН
приказом администрации
Краснодарского края
от 12.12.2024 № 7583-кн

**РЕЖИМ
использования территории выявленного объекта культурного наследия
«Грунтовый могильник «Анапская 10», Краснодарский край,
город-курорт Анапа, восточная окраина ст-цы Анапской,
район ул. Ал. Каширина**

На территории объекта культурного наследия запрещается строительство объектов капитального строительства и увеличение объемно-пространственных характеристик существующих на территории объекта культурного наследия объектов капитального строительства, проведение земляных, строительных, мелиоративных и иных работ, за исключением работ по сохранению объекта культурного наследия или его отдельных элементов, сохранению историко-градостроительной или природной среды объекта культурного наследия.

На территории объекта культурного наследия разрешается ведение хозяйственной деятельности, не противоречащей требованиям обеспечения сохранности объекта культурного наследия и позволяющей обеспечить функционирование объекта культурного наследия в современных условиях.

Особый режим использования земельного участка, в границах которого располагается объект культурного наследия, предусматривает возможность проведения археологических полевых работ в порядке, установленном Федеральным законом от 25 июня 2002 г. № 73-ФЗ «Об объектах культурного наследия (памятниках истории и культуры) народов Российской Федерации», земляных, строительных, мелиоративных, хозяйственных работ, работ по использованию лесов и иных работ при условии обеспечения сохранности объекта культурного наследия, а также обеспечения доступа граждан к указанному объекту.

Границы территории объекта культурного наследия могут быть откорректированы по результатам археологических полевых работ.

Начальник управления
государственной охраны
объектов культурного наследия
администрации Краснодарского края



Г.Г. Давыденко