



АДМИНИСТРАЦИЯ КРАСНОДАРСКОГО КРАЯ
ПРИКАЗ

от 19.11.2024

г. Краснодар

№ 7470-КН

О включении объекта «Курганная группа «Переправная 8», Краснодарский край, Мостовский район, ст-ца Переправная, 4,91 км к юго-востоку от здания школы № 7, в перечень выявленных объектов культурного наследия Краснодарского края, утверждении его границ и режима использования территории

В соответствии со статьями 3.1, 5.1, 16.1, 33, 45.1 Федерального закона от 25.06.2002 № 73-ФЗ «Об объектах культурного наследия (памятниках истории и культуры) народов Российской Федерации», порядком формирования и ведения перечня выявленных объектов культурного наследия, составом сведений, включаемых в данный перечень, утвержденным приказом Министерства культуры Российской Федерации от 02.07.2015 № 1907, статьей 3, пунктом 29 части 2 статьи 5 Закона Краснодарского края от 23.07.2015 № 3223-КЗ «Об объектах культурного наследия (памятниках истории и культуры) народов Российской Федерации, расположенных на территории Краснодарского края», приказом Министерства культуры Российской Федерации от 04.06.2015 № 1745 «Об утверждении требований к составлению проектов границ территорий объектов культурного наследия», пунктом 2.3 Положения об управлении государственной охраны объектов культурного наследия администрации Краснодарского края, утвержденного постановлением главы администрации (губернатора) Краснодарского края от 08.12.2016 № 1000 «Об управлении государственной охраны объектов культурного наследия администрации Краснодарского края»,
п р и к а з ы в а ю:

1. Включить в перечень выявленных объектов культурного наследия Краснодарского края объект «Курганная группа «Переправная 8», Краснодарский край, Мостовский район, ст-ца Переправная, 4,91 км к юго-востоку от здания школы № 7.

2. Утвердить:

1) границы территории выявленного объекта культурного наследия «Курганная группа «Переправная 8», Краснодарский край, Мостовский район, ст-ца Переправная, 4,91 км к юго-востоку от здания школы № 7, согласно приложению 1 к настоящему приказу;

2) режим использования территории выявленного объекта культурного наследия «Курганная группа «Переpravная 8», Краснодарский край, Мостовский район, ст-ца Переpravная, 4,91 км к юго-востоку от здания школы № 7, согласно приложению 2 к настоящему приказу.

3. Отделу государственного учета объектов культурного наследия управления государственной охраны объектов культурного наследия администрации Краснодарского края (Гончаров А.В.) обеспечить:

1) размещение (опубликование) настоящего приказа на сайте в информационно-телекоммуникационной сети «Интернет» admkrain.krasnodar.ru и на «Официальном интернет-портале правовой информации» (www.pravo.gov.ru);

2) размещение на официальном сайте администрации Краснодарского края в информационно-телекоммуникационной сети «Интернет» актуализированного перечня выявленных объектов культурного наследия Краснодарского края;

3) направление в семидневный срок со дня принятия настоящего приказа его копии в Управление Министерства юстиции Российской Федерации по Краснодарскому краю;

4) направить уведомления о выявленных объектах культурного наследия собственникам и (или) пользователям земельных участков, на которых или в которых обнаружены объекты археологического наследия;

5) направление в срок не более чем пять рабочих дней со дня принятия настоящего приказа его копии в филиал ППК «Роскадастр» по Краснодарскому краю;

6) направление в семидневный срок со дня принятия настоящего приказа его копии в администрацию муниципального образования Мостовский район.

4. Контроль за выполнением настоящего приказа оставляю за собой.

5. Приказ вступает в силу на следующий день после его официального опубликования.

Начальник управления
государственной охраны
объектов культурного наследия
администрации Краснодарского края



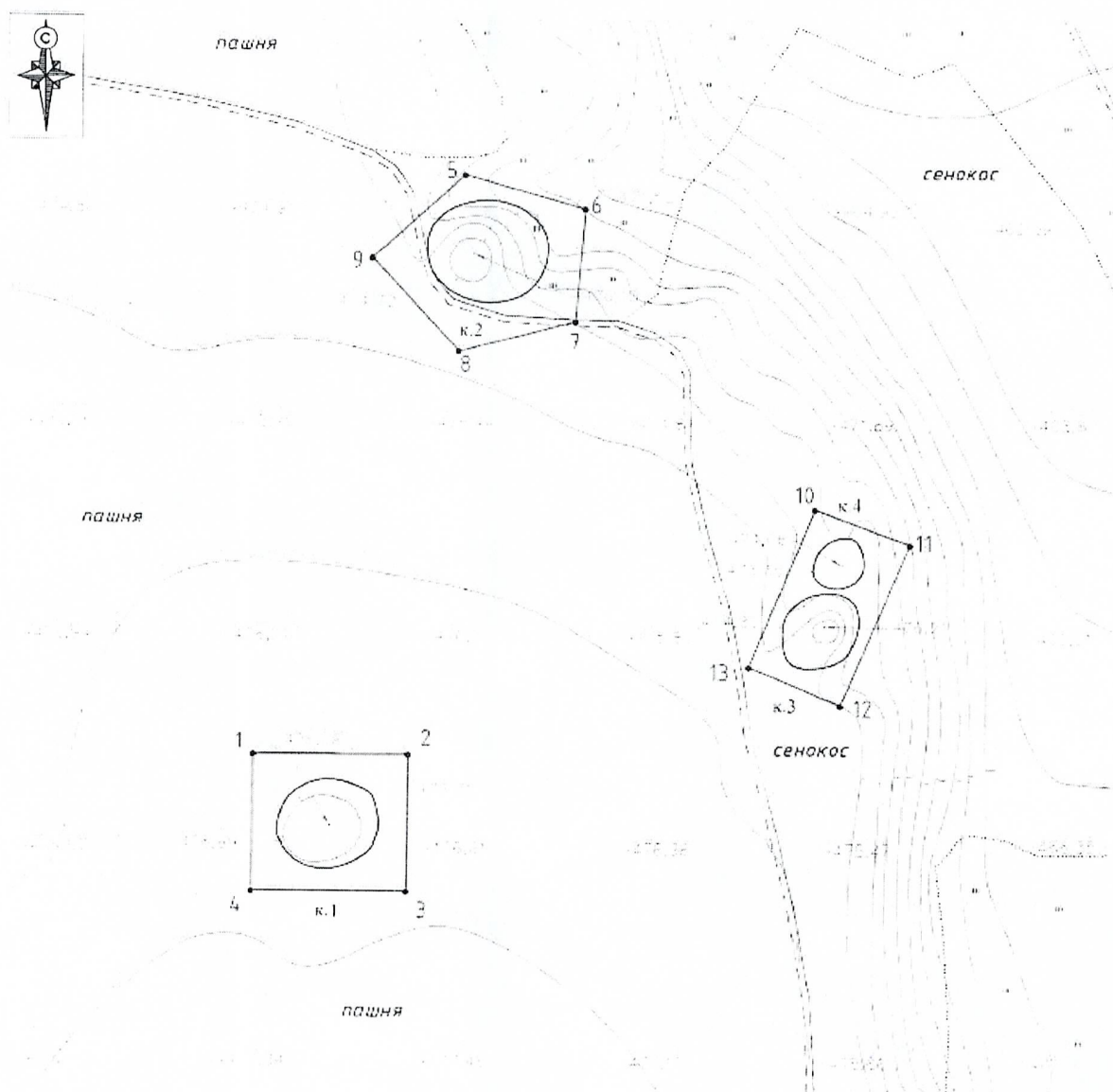
Г.Г. Давыденко

Приложение 1




УТВЕРЖДЕНЫ
приказом администрации
Краснодарского края
от 19.11.2024 № 1470-КН

ГРАНИЦЫ
территории выявленного объекта культурного наследия
«Курганная группа «Переправная 8»,
Краснодарский край, Мостовский район, ст-ца Переправная,
4,91 км к юго-востоку от здания школы № 7

Карта (схема) границ территории объекта культурного наследия



Условные обозначения:

-  - граница территории объекта культурного наследия
 - номер характерной точки границы территории объекта культурного наследия
 - курганная насыпь

Перечень координат характерных (поворотных) точек границ территории объекта культурного наследия

Обозначение характерной (поворотной) точки границы территории ОАН	Координаты (WGS-84)		Координаты (МСК-23)	
	Северной широты	Восточной долготы	X	Y
Участок 1				
1	44°18'29.826"	40°49'55.970"	397123.15	2288049.01
2	44°18'29.776"	40°49'59.101"	397121.47	2288118.42
3	44°18'27.669"	40°49'59.036"	397056.43	2288116.85
4	44°18'27.719"	40°49'55.904"	397058.11	2288047.44
1	44°18'29.826"	40°49'55.970"	397123.15	2288049.01
Участок 2				
5	44°18'38.564"	40°50'00.394"	397392.70	2288147.58
6	44°18'38.023"	40°50'02.811"	397375.89	2288201.13
7	44°18'36.321"	40°50'02.588"	397323.36	2288196.07
8	44°18'35.906"	40°50'00.221"	397310.65	2288143.59
9	44°18'37.350"	40°49'58.489"	397355.30	2288105.30
5	44°18'38.564"	40°50'00.394"	397392.70	2288147.58
Участок 3				
10	44°18'33.410"	40°50'07.388"	397233.32	2288302.32
11	44°18'32.847"	40°50'09.298"	397215.86	2288344.61
12	44°18'30.416"	40°50'07.845"	397140.87	2288312.27
13	44°18'31.027"	40°50'06.004"	397159.81	2288271.49
10	44°18'33.410"	40°50'07.388"	397233.32	2288302.32

Начальник управления
государственной охраны
объектов культурного наследия
администрации Краснодарского края



Г.Г. Давыденко

Приложение 2

УТВЕРЖДЕН
приказом администрации
Краснодарского края
от 19.11.2024 № 7470-КН

РЕЖИМ
использования территории выявленного объекта культурного наследия
«Курганная группа «Переpravная 8»,
Краснодарский край, Мостовский район, ст-ца Переpravная,
4,91 км к юго-востоку от здания школы № 7

На территории объекта культурного наследия запрещается строительство объектов капитального строительства и увеличение объемно-пространственных характеристик существующих на территории объекта культурного наследия объектов капитального строительства, проведение земляных, строительных, мелиоративных и иных работ, за исключением работ по сохранению объекта культурного наследия или его отдельных элементов, сохранению историко-градостроительной или природной среды объекта культурного наследия.

На территории объекта культурного наследия разрешается ведение хозяйственной деятельности, не противоречащей требованиям обеспечения сохранности объекта культурного наследия и позволяющей обеспечить функционирование объекта культурного наследия в современных условиях.

Особый режим использования земельного участка, в границах которого располагается объект культурного наследия, предусматривает возможность проведения археологических полевых работ в порядке, установленном Федеральным законом от 25 июня 2002 г. № 73-ФЗ «Об объектах культурного наследия (памятниках истории и культуры) народов Российской Федерации», земляных, строительных, мелиоративных, хозяйственных работ, работ по использованию лесов и иных работ при условии обеспечения сохранности объекта культурного наследия, а также обеспечения доступа граждан к указанному объекту.

Границы территории объекта культурного наследия могут быть откорректированы по результатам археологических полевых работ.

Начальник управления
государственной охраны
объектов культурного наследия
администрации Краснодарского края



Г.Г. Давыденко