



АДМИНИСТРАЦИЯ КРАСНОДАРСКОГО КРАЯ
ПРИКАЗ

от 18.11.2024

г. Краснодар

№ 7453-кн

**О включении объекта «Курганная группа «Красный Кут б»,
Краснодарский край, Мостовский район, х. Северный,
2,09 км к северу-северо-востоку от здания амбулатории на въезде
в хутор, в перечень выявленных объектов культурного наследия
Краснодарского края, утверждении его границ и режима
использования территории**

В соответствии со статьями 3.1, 5.1, 16.1, 33, 45.1 Федерального закона от 25.06.2002 № 73-ФЗ «Об объектах культурного наследия (памятниках истории и культуры) народов Российской Федерации», порядком формирования и ведения перечня выявленных объектов культурного наследия, составом сведений, включаемых в данный перечень, утвержденным приказом Министерства культуры Российской Федерации от 02.07.2015 № 1907, статьей 3, пунктом 29 части 2 статьи 5 Закона Краснодарского края от 23.07.2015 № 3223-КЗ «Об объектах культурного наследия (памятниках истории и культуры) народов Российской Федерации, расположенных на территории Краснодарского края», приказом Министерства культуры Российской Федерации от 04.06.2015 № 1745 «Об утверждении требований к составлению проектов границ территорий объектов культурного наследия», пунктом 2.3 Положения об управлении государственной охраны объектов культурного наследия администрации Краснодарского края, утвержденного постановлением главы администрации (губернатора) Краснодарского края от 08.12.2016 № 1000 «Об управлении государственной охраны объектов культурного наследия администрации Краснодарского края», **п р и к а з ы в а ю:**

1. Включить в перечень выявленных объектов культурного наследия Краснодарского края объект «Курганная группа «Красный Кут б», Краснодарский край, Мостовский район, х. Северный, 2,09 км к северу-северо-востоку от здания амбулатории на въезде в хутор.

2. Утвердить:

1) границы территории выявленного объекта культурного наследия «Курганная группа «Красный Кут б», Краснодарский край, Мостовский район, х. Северный, 2,09 км к северу-северо-востоку от здания амбулатории на въезде в хутор, согласно приложению 1 к настоящему приказу;

2) режим использования территории выявленного объекта культурного наследия «Курганная группа «Красный Кут 6», Краснодарский край, Мостовский район, х. Северный, 2,09 км к северу-северо-востоку от здания амбулатории на въезде в хутор, согласно приложению 2 к настоящему приказу.

3. Отделу государственного учета объектов культурного наследия управления государственной охраны объектов культурного наследия администрации Краснодарского края (Гончаров А.В.) обеспечить:

1) размещение (опубликование) настоящего приказа на сайте в информационно-телекоммуникационной сети «Интернет» admkrai.krasnodar.ru и на «Официальном интернет-портале правовой информации» (www.pravo.gov.ru);

2) размещение на официальном сайте администрации Краснодарского края в информационно-телекоммуникационной сети «Интернет» актуализированного перечня выявленных объектов культурного наследия Краснодарского края;

3) направление в семидневный срок со дня принятия настоящего приказа его копии в Управление Министерства юстиции Российской Федерации по Краснодарскому краю;

4) направить уведомления о выявленных объектах культурного наследия собственникам и (или) пользователям земельных участков, на которых или в которых обнаружены объекты археологического наследия;

5) направление в срок не более чем пять рабочих дней со дня принятия настоящего приказа его копии в филиал ППК «Роскадастр» по Краснодарскому краю;

6) направление в семидневный срок со дня принятия настоящего приказа его копии в администрацию муниципального образования Мостовский район.

4. Контроль за выполнением настоящего приказа оставляю за собой.

5. Приказ вступает в силу на следующий день после его официального опубликования.

Начальник управления
государственной охраны
объектов культурного наследия
администрации Краснодарского края

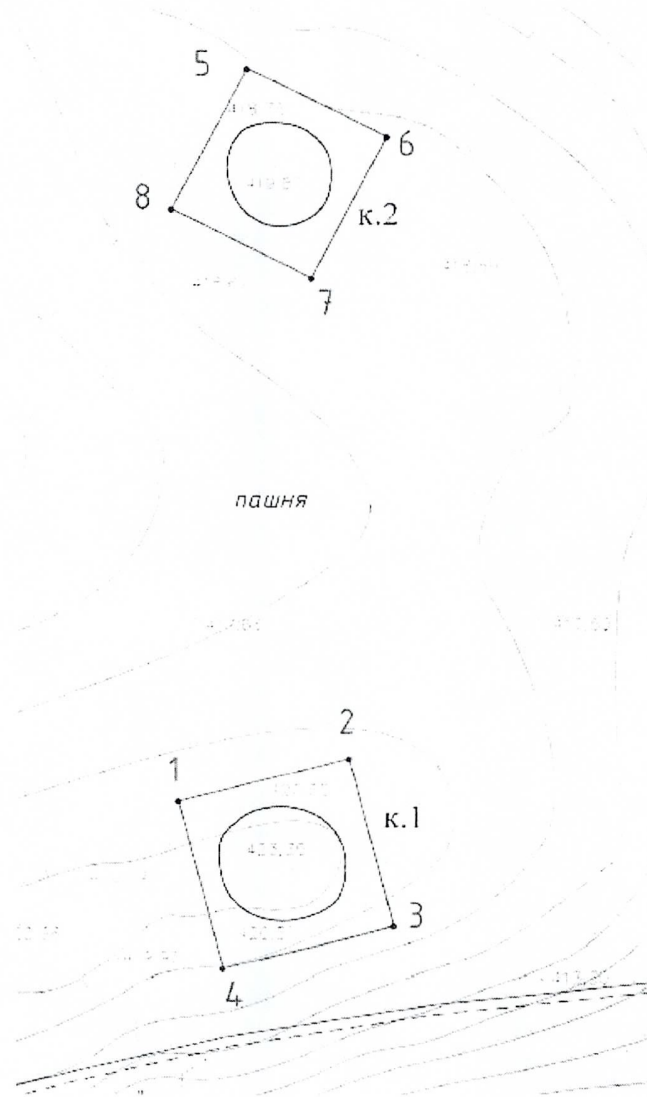
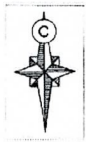
Г.Г. Давыденко

Приложение 1



УТВЕРЖДЕНЫ
приказом администрации
Краснодарского края
от 18.11.2024 № 1453-КН

ГРАНИЦЫ
территории выявленного объекта культурного наследия
«Курганная группа «Красный Кут 6», Краснодарский край,
Мостовский район, х. Северный, 2,09 км к северу-северо-востоку
от здания амбулатории на въезде в хутор

Карта (схема) границ территории объекта культурного наследия



Условные обозначения:

-  - граница территории объекта культурного наследия
 1 • - номер характерной точки границы территории объекта культурного наследия
 - курганная насыпь

Перечень координат характерных (поворотных) точек границ территории объекта культурного наследия

Обозначение характерной (поворотной) точки границы территории ОАН	Координаты (WGS-84)		Координаты (МСК-23)	
	Северной широты	Восточной долготы	X	Y
Участок 1				
1	44°38'52.459"	40°34'08.882"	434935.29	2267247.81
2	44°38'53.031"	40°34'12.238"	434952.56	2267321.85
3	44°38'50.565"	40°34'13.062"	434876.35	2267339.63
4	44°38'49.993"	40°34'09.706"	434859.07	2267265.59
1	44°38'52.459"	40°34'08.882"	434935.29	2267247.81
Участок 2				
5	44°39'03.102"	40°34'10.450"	435263.64	2267284.00
6	44°39'02.063"	40°34'13.169"	435231.26	2267343.75
7	44°39'00.020"	40°34'11.636"	435168.36	2267309.66
8	44°39'01.059"	40°34'08.918"	435200.74	2267249.91
5	44°39'03.102"	40°34'10.450"	435263.64	2267284.00

Начальник управления
государственной охраны
объектов культурного наследия
администрации Краснодарского края



Г.Г. Давыденко

Приложение 2

УТВЕРЖДЕН
приказом администрации
Краснодарского края
от 18.11.2024 № 1453-КН

РЕЖИМ
использования территории выявленного объекта культурного наследия
«Курганная группа «Красный Кут 6», Краснодарский край,
Мостовский район, х. Северный, 2,09 км к северу-северо-востоку
от здания амбулатории на въезде в хутор

На территории объекта культурного наследия запрещается строительство объектов капитального строительства и увеличение объемно-пространственных характеристик существующих на территории объекта культурного наследия объектов капитального строительства, проведение земляных, строительных, мелиоративных и иных работ, за исключением работ по сохранению объекта культурного наследия или его отдельных элементов, сохранению историко-градостроительной или природной среды объекта культурного наследия.

На территории объекта культурного наследия разрешается ведение хозяйственной деятельности, не противоречащей требованиям обеспечения сохранности объекта культурного наследия и позволяющей обеспечить функционирование объекта культурного наследия в современных условиях.

Особый режим использования земельного участка, в границах которого располагается объект культурного наследия, предусматривает возможность проведения археологических полевых работ в порядке, установленном Федеральным законом от 25 июня 2002 г. № 73-ФЗ «Об объектах культурного наследия (памятниках истории и культуры) народов Российской Федерации», земляных, строительных, мелиоративных, хозяйственных работ, работ по использованию лесов и иных работ при условии обеспечения сохранности объекта культурного наследия, а также обеспечения доступа граждан к указанному объекту.

Границы территории объекта культурного наследия могут быть откорректированы по результатам археологических полевых работ.

Начальник управления
государственной охраны
объектов культурного наследия
администрации Краснодарского края



Г.Г. Давыденко