



**МИНИСТЕРСТВО ПРИРОДНЫХ РЕСУРСОВ
КРАСНОДАРСКОГО КРАЯ**

П Р И К А З

от 13.11.2024

№ 1636

г. Краснодар

**Об установлении зон санитарной охраны
источников питьевого и хозяйственно-бытового
водоснабжения общества с ограниченной
ответственностью «Водоканал Сервис»
в муниципальном образовании город Краснодар**

В соответствии со статьей 106 Земельного кодекса Российской Федерации, статьей 18 Федерального закона от 30 марта 1999 г. № 52-ФЗ «О санитарно-эпидемиологическом благополучии населения», постановлением главы администрации (губернатора) Краснодарского края от 19 октября 2012 г. № 1250 «О министерстве природных ресурсов Краснодарского края», приказом министерства природных ресурсов Краснодарского края от 25 февраля 2015 г. № 203 «Об утверждении Административного регламента предоставления министерством природных ресурсов Краснодарского края государственной услуги по принятию решения об установлении, изменении зон санитарной охраны источников питьевого и хозяйственно-бытового водоснабжения и прекращении их существования», санитарно-эпидемиологическим заключением Управления Федеральной службы по надзору в сфере защиты прав потребителей и благополучия человека по Краснодарскому краю от 1 февраля 2022 г. № 23.КК.04.000.Т.000264.02.22 п р и к а з ы в а ю:

1. Установить:

1) зоны санитарной охраны водозаборных скважин № 311, № 340 общества с ограниченной ответственностью «Водоканал Сервис», расположенных по адресу: Краснодарский край, г. Краснодар, ул. Эгейская, д. 5, согласно приложению 1 к настоящему приказу;

2) ограничения использования земельных участков в границах зон санитарной охраны водозаборных скважин № 311, № 340 общества с ограниченной ответственностью «Водоканал Сервис» согласно приложению 2 к настоящему приказу.

2. Правообладателю водозаборных скважин № 311, № 340 – обществу с ограниченной ответственностью «Водоканал Сервис» (ИНН 2311335846, ОГРН 1222300032690) обеспечить возмещение убытков, причиненных в связи с установлением зон санитарной охраны водозаборных скважин № 311, № 340, лицам, указанным в пункте 2 статьи 57¹ Земельного кодекса Российской Федерации, со дня установления таких зон.

3. Отделу водопользования управления водных ресурсов (Шульга Г.М.):

1) направить обществу с ограниченной ответственностью «Водоканал Сервис» копию настоящего приказа и один экземпляр представленных документов на бумажном носителе (за исключением заявления);

2) в течение 5 рабочих дней со дня принятия настоящего приказа направить его копию в орган регистрации прав для внесения сведений о зонах санитарной охраны в Единый государственный реестр недвижимости в порядке, предусмотренном Федеральным законом от 13 июля 2015 г. № 218-ФЗ «О государственной регистрации недвижимости»;

3) в течение 5 рабочих дней со дня принятия настоящего приказа направить его копию в администрацию муниципального образования город Краснодар для внесения сведений о границах и режиме зон санитарной охраны в документы территориального планирования;

4) в течение 5 рабочих дней со дня принятия настоящего приказа направить его копию в департамент по архитектуре и градостроительству Краснодарского края для внесения сведений в государственные информационные системы обеспечения градостроительной деятельности;


5) направить копию настоящего приказа в Управление Федеральной службы по надзору в сфере защиты прав потребителей и благополучия человека по Краснодарскому краю.

4. Отделу экологического просвещения (Ананко Ю.О.) обеспечить размещение (опубликование) настоящего приказа на сайте в информационно-телекоммуникационной сети «Интернет» admkrain.krasnodar.ru и направление на «Официальный интернет-портал правовой информации» (www.pravo.gov.ru).

5. Контроль за выполнением настоящего приказа возложить на заместителя министра природных ресурсов Краснодарского края Столбова Г.Д.

6. Приказ вступает в силу на следующий день после его официального опубликования.

Исполняющий обязанности
министра



С.Н. Ерёмин

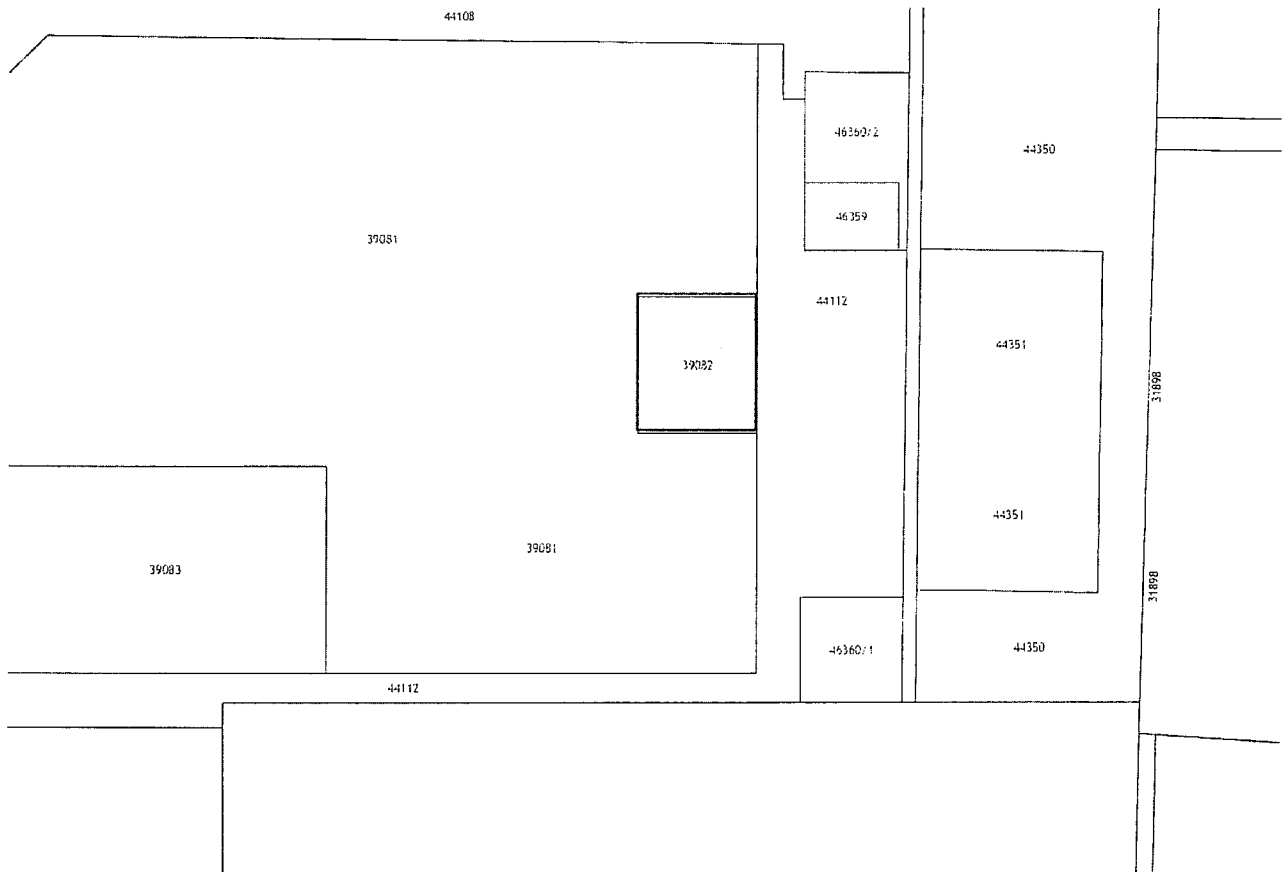
Приложение 1
к приказу министерства природных
ресурсов Краснодарского края
от 13.11.2004 № 1636

ЗОНЫ
санитарной охраны водозаборных скважин № 311,
№ 340 общества с ограниченной ответственностью
«Водоканал Сервис», расположенных по адресу:
Краснодарский край, г. Краснодар, ул. Эгейская, д. 5

Установить следующие зоны санитарной охраны:

1. Граница первого пояса зон водозаборных скважин № 311, № 340 общества с ограниченной ответственностью «Водоканал Сервис», расположенных по адресу: Краснодарский край, г. Краснодар, ул. Эгейская, д. 5, в границах земельного участка с кадастровым номером 23:43:0107001:39082:

1.1. План границ первого пояса зон санитарной охраны водозаборных скважин № 311, № 340:

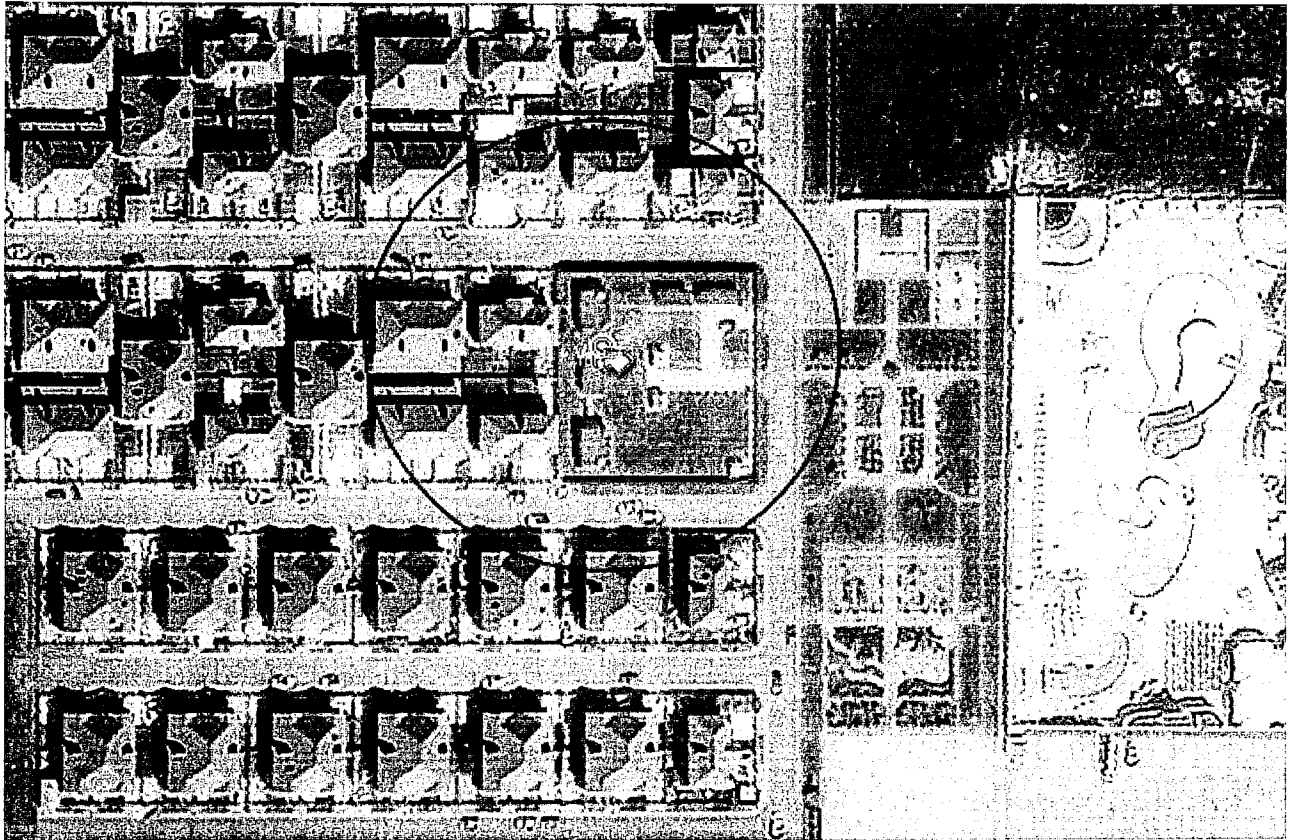


1.2. Перечень координат характерных точек границ первого пояса зон санитарной охраны водозаборных скважин № 311, № 340:

Сведения о местоположении границ объекта					
1. Система координат МСК 23, зона 1					
2. Сведения о характерных точках границ объекта					
Обозначение характерных точек границ	Координаты, м		Метод определения координат характерной точки	Средняя квадратическая погрешность положения характерной точки (Mt), м	Описание обозначения точки на местности (при наличии)
	X	Y			
1	2	3	4	5	6
1	489570.50	1376977.89	Картометрический метод	0,10	-
2	489571.06	1377022.49	Картометрический метод	0,10	-
3	489521.06	1377023.12	Картометрический метод	0,10	-
4	489520.50	1376978.52	Картометрический метод	0,10	-
1	489570.50	1376977.89	Картометрический метод	0,10	-
3. Сведения о характерных точках части (частей) границы объекта					
Обозначение характерных точек границ	Координаты, м		Метод определения координат характерной точки	Средняя квадратическая погрешность положения характерной точки (Mt), м	Описание обозначения точки на местности (при наличии)
	X	Y			
1	2	3	4	5	6
-	-	-	-	-	-

2. Границы вторых поясов зон водозаборных скважин № 311, № 340 общества с ограниченной ответственностью «Водоканал Сервис», расположенных по адресу: Краснодарский край, г. Краснодар, ул. Эгейская, д. 5, в границах земельного участка с кадастровым номером 23:43:0107001:39082:

2.1. План границ второго пояса зон санитарной охраны водозаборной скважины № 311:



2.2. Перечень координат характерных точек границ второго пояса зон санитарной охраны водозаборной скважины № 311:

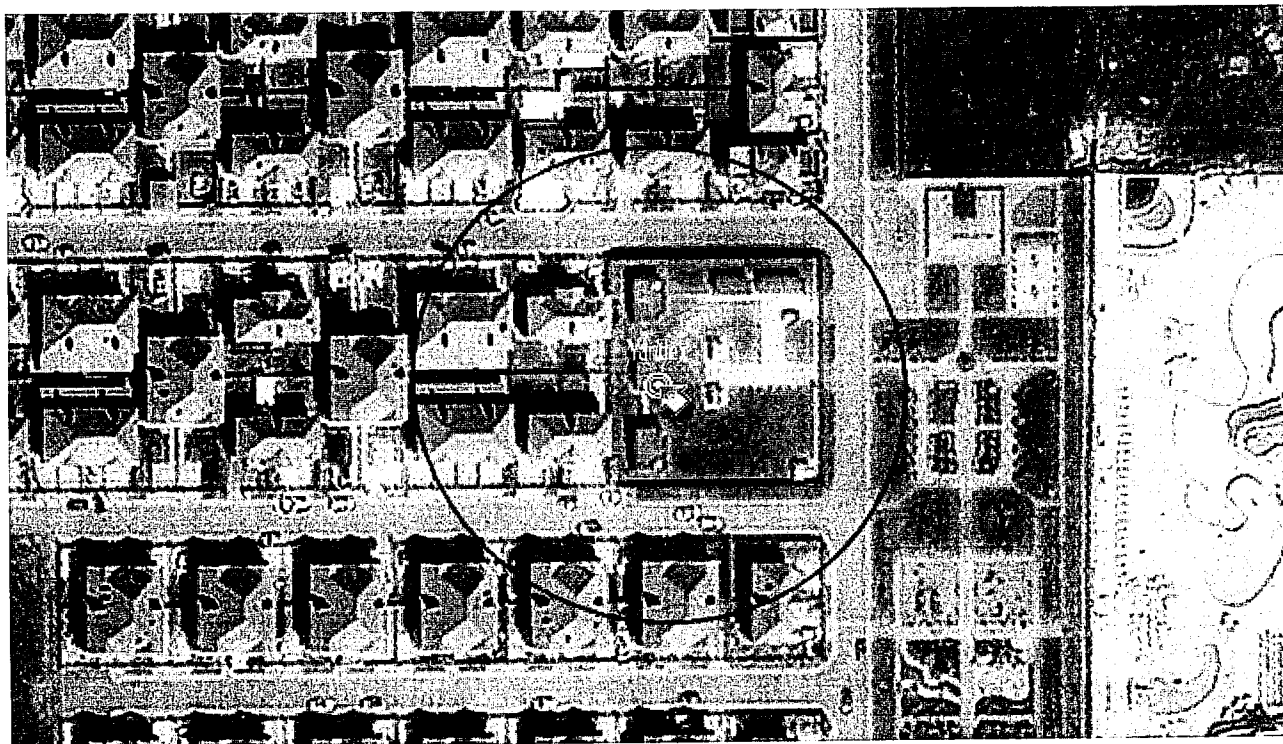
Сведения о местоположении границ объекта					
1. Система координат МСК 23, зона 1					
2. Сведения о характерных точках границ объекта					
Обозначение характерных точек границ	Координаты, м		Метод определения координат характерной точки	Средняя квадратическая погрешность положения характерной точки (M _t), м	Описание обозначения точки на местности (при наличии)
	X	Y			
1	2	3	4	5	6
1	489521.76	1376953.93	Картометрический метод	0,10	-
2	489526.24	1376949.93	Картометрический метод	0,10	-
3	489531.14	1376946.45	Картометрический метод	0,10	-
4	489536.37	1376943.54	Картометрический метод	0,10	-
5	489541.91	1376941.25	Картометрический метод	0,10	-
6	489547.68	1376939.54	Картометрический метод	0,10	-
7	489553.59	1376938.55	Картометрический метод	0,10	-
8	489559.59	1376938.16	Картометрический метод	0,10	-
9	489565.57	1376938.48	Картометрический метод	0,10	-
10	489571.48	1376939.47	Картометрический метод	0,10	-
11	489577.26	1376941.14	Картометрический метод	0,10	-
12	489582.80	1376943.44	Картометрический метод	0,10	-
13	489588.04	1376946.35	Картометрический метод	0,10	-
14	489592.92	1376949.85	Картометрический метод	0,10	-
15	489597.36	1376953.87	Картометрический метод	0,10	-

1	2	3	4	5	6
16	489601.32	1376958.39	Картометрический метод	0,10	-
17	489604.74	1376963.32	Картометрический метод	0,10	-
18	489607.57	1376968.61	Картометрический метод	0,10	-
19	489609.79	1376974.18	Картометрический метод	0,10	-
20	489611.35	1376979.98	Картометрический метод	0,10	-
21	489612.25	1376985.91	Картометрический метод	0,10	-
22	489612.48	1376991.91	Картометрический метод	0,10	-
23	489612.03	1376997.90	Картометрический метод	0,10	-
24	489610.91	1377003.80	Картометрический метод	0,10	-
25	489609.14	1377009.54	Картометрический метод	0,10	-
26	489606.74	1377015.04	Картометрический метод	0,10	-
27	489603.74	1377020.23	Картометрический метод	0,10	-
28	489600.19	1377025.07	Картометрический метод	0,10	-
29	489596.12	1377029.48	Картометрический метод	0,10	-
30	489591.60	1377033.40	Картометрический метод	0,10	-
31	489586.66	1377036.80	Картометрический метод	0,10	-
32	489581.37	1377039.64	Картометрический метод	0,10	-
33	489575.80	1377041.86	Картометрический метод	0,10	-
34	489570.01	1377043.46	Картометрический метод	0,10	-
35	489564.07	1377044.39	Картометрический метод	0,10	-
36	489558.08	1377044.66	Картометрический метод	0,10	-
37	489552.09	1377044.25	Картометрический метод	0,10	-
38	489546.19	1377043.16	Картометрический метод	0,10	-
39	489540.45	1377041.41	Картометрический метод	0,10	-
40	489534.94	1377039.02	Картометрический метод	0,10	-
41	489529.74	1377036.02	Картометрический метод	0,10	-
42	489524.93	1377032.46	Картометрический метод	0,10	-
43	489520.54	1377028.35	Картометрический метод	0,10	-
44	489516.65	1377023.78	Картометрический метод	0,10	-
45	489513.32	1377018.80	Картометрический метод	0,10	-
46	489510.56	1377013.46	Картометрический метод	0,10	-
47	489508.44	1377007.86	Картометрический метод	0,10	-
48	489506.96	1377002.03	Картометрический метод	0,10	-
49	489506.15	1376996.08	Картометрический метод	0,10	-
50	489506.02	1376990.09	Картометрический метод	0,10	-
51	489506.56	1376984.12	Картометрический метод	0,10	-
52	489507.77	1376978.24	Картометрический метод	0,10	-
53	489509.62	1376972.54	Картометрический метод	0,10	-
54	489512.10	1376967.08	Картометрический метод	0,10	-
55	489515.18	1376961.92	Картометрический метод	0,10	-
56	489518.23	1376957.83	Картометрический метод	0,10	-
1	489521.76	1376953.93	Картометрический метод	0,10	-

3. Сведения о характерных точках части (частей) границы объекта

Обозначение характерных точек границ	Координаты, м		Метод определения координат характерной точки	Средняя квадратическая погрешность положения характерной точки (Mt), м	Описание обозначения точки на местности (при наличии)
	X	Y			
1	2	3	4	5	6
-	-	-	-	-	-

2.3. План границ второго пояса зон санитарной охраны водозаборной скважины № 340:



2.4. Перечень координат характерных точек границ второго пояса зон санитарной охраны водозаборной скважины № 340:

Сведения о местоположении границ объекта					
1. Система координат МСК 23, зона 1					
2. Сведения о характерных точках границ объекта					
Обозначение характерных точек границ	Координаты, м		Метод определения координат характерной точки	Средняя квадратическая погрешность положения характерной точки (Mt), м	Описание обозначения точки на местности (при наличии)
	X	Y			
1	2	3	4	5	6
1	489586.54	1376954.27	Картометрический метод	0,10	-
2	489590.52	1376958.76	Картометрический метод	0,10	-
3	489593.92	1376963.72	Картометрический метод	0,10	-
4	489596.68	1376969.01	Картометрический метод	0,10	-
5	489598.80	1376974.63	Картометрический метод	0,10	-
6	489600.23	1376980.45	Картометрический метод	0,10	-
7	489600.99	1376986.40	Картометрический метод	0,10	-
8	489601.01	1376992.41	Картометрический метод	0,10	-
9	489600.36	1376998.35	Картометрический метод	0,10	-
10	489599.04	1377004.22	Картометрический метод	0,10	-
11	489597.07	1377009.89	Картометрический метод	0,10	-
12	489594.50	1377015.29	Картометрический метод	0,10	-
13	489591.34	1377020.39	Картометрический метод	0,10	-
14	489587.64	1377025.12	Картометрический метод	0,10	-

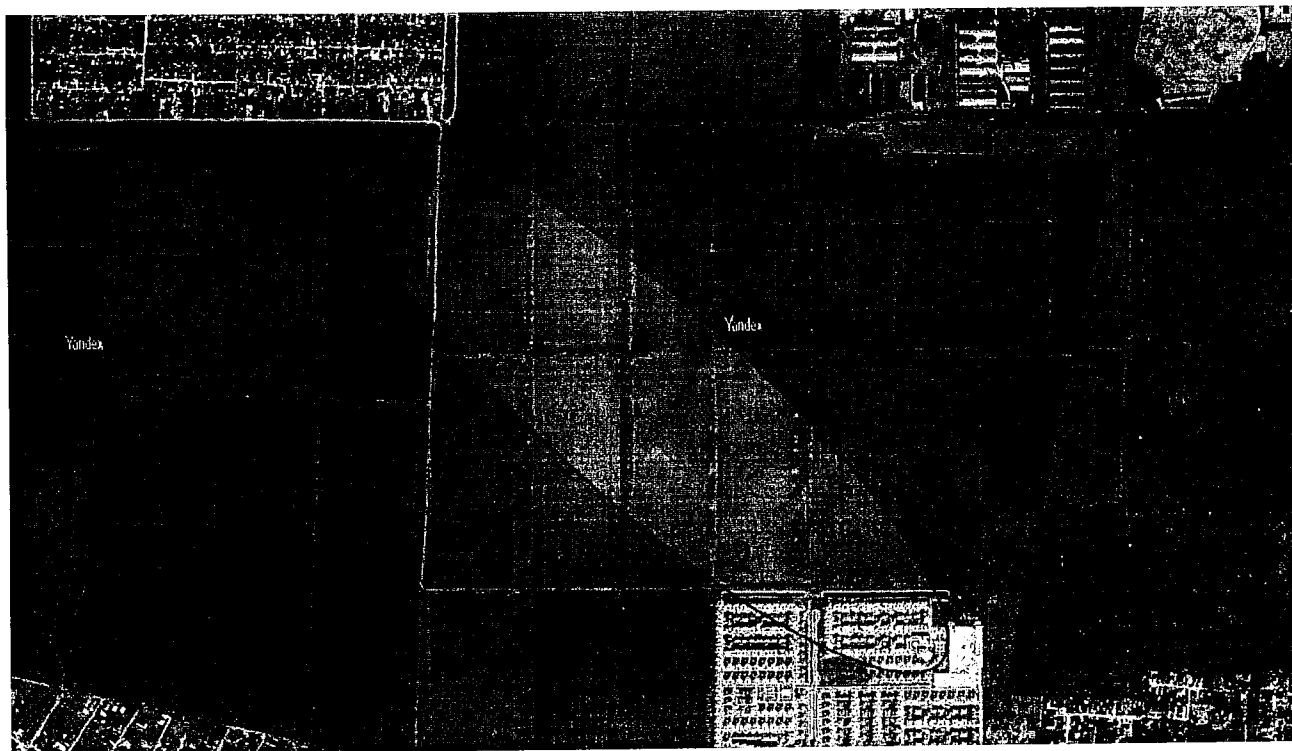
1	2	3	4	5	6
15	489583.45	1377029.41	Картометрический метод	0,10	-
16	489578.82	1377033.23	Картометрический метод	0,10	-
17	489573.82	1377036.50	Картометрический метод	0,10	-
18	489568.46	1377039.22	Картометрический метод	0,10	-
19	489562.85	1377041.33	Картометрический метод	0,10	-
20	489557.03	1377042.80	Картометрический метод	0,10	-
21	489551.09	1377043.60	Картометрический метод	0,10	-
22	489545.09	1377043.72	Картометрический метод	0,10	-
23	489539.12	1377043.14	Картометрический метод	0,10	-
24	489533.27	1377041.87	Картометрический метод	0,10	-
25	489527.60	1377039.91	Картометрический метод	0,10	-
26	489522.20	1377037.28	Картометрический метод	0,10	-
27	489517.17	1377034.02	Картометрический метод	0,10	-
28	489512.56	1377030.16	Картометрический метод	0,10	-
29	489508.47	1377025.79	Картометрический метод	0,10	-
30	489504.94	1377020.95	Картометрический метод	0,10	-
31	489502.01	1377015.70	Картометрический метод	0,10	-
32	489499.75	1377010.15	Картометрический метод	0,10	-
33	489498.17	1377004.36	Картометрический метод	0,10	-
34	489497.27	1376998.42	Картометрический метод	0,10	-
35	489497.07	1376992.43	Картометрический метод	0,10	-
36	489497.57	1376986.44	Картометрический метод	0,10	-
37	489498.74	1376980.55	Картометрический метод	0,10	-
38	489500.57	1376974.84	Картометрический метод	0,10	-
39	489503.02	1376969.36	Картометрический метод	0,10	-
40	489506.06	1376964.18	Картометрический метод	0,10	-
41	489509.64	1376959.37	Картометрический метод	0,10	-
42	489513.72	1376954.98	Картометрический метод	0,10	-
43	489518.26	1376951.05	Картометрический метод	0,10	-
44	489523.20	1376947.65	Картометрический метод	0,10	-
45	489528.50	1376944.80	Картометрический метод	0,10	-
46	489534.07	1376942.56	Картометрический метод	0,10	-
47	489539.86	1376940.95	Картометрический метод	0,10	-
48	489545.77	1376940.00	Картометрический метод	0,10	-
49	489551.77	1376939.76	Картометрический метод	0,10	-
50	489557.76	1376940.17	Картометрический метод	0,10	-
51	489563.63	1376941.29	Картометрический метод	0,10	-
52	489569.36	1376943.11	Картометрический метод	0,10	-
53	489574.81	1376945.60	Картометрический метод	0,10	-
54	489579.74	1376948.60	Картометрический метод	0,10	-
55	489583.49	1376951.47	Картометрический метод	0,10	-
1	489586.54	1376954.27	Картометрический метод	0,10	-

3. Сведения о характерных точках части (частей) границы объекта

Обозначение характерных точек границ	Координаты, м		Метод определения координат характерной точки	Средняя квадратическая погрешность положения характерной точки (Mt), м	Описание обозначения точки на местности (при наличии)
	X	Y			
1	2	3	4	5	6
-	-	-	-	-	-

3. Границы третьих поясов зон санитарной охраны водозаборных скважин № 311, № 340 общества с ограниченной ответственностью «Водоканал Сервис», расположенных по адресу: Краснодарский край, г. Краснодар, ул. Эгейская, д. 5, в границах земельного участка с кадастровым номером 23:43:0107001:39082:

3.1. План границ третьего пояса зон санитарной охраны водозаборной скважины № 311:



3.2. Перечень координат характерных точек границ третьего пояса зон санитарной охраны водозаборной скважины № 311:

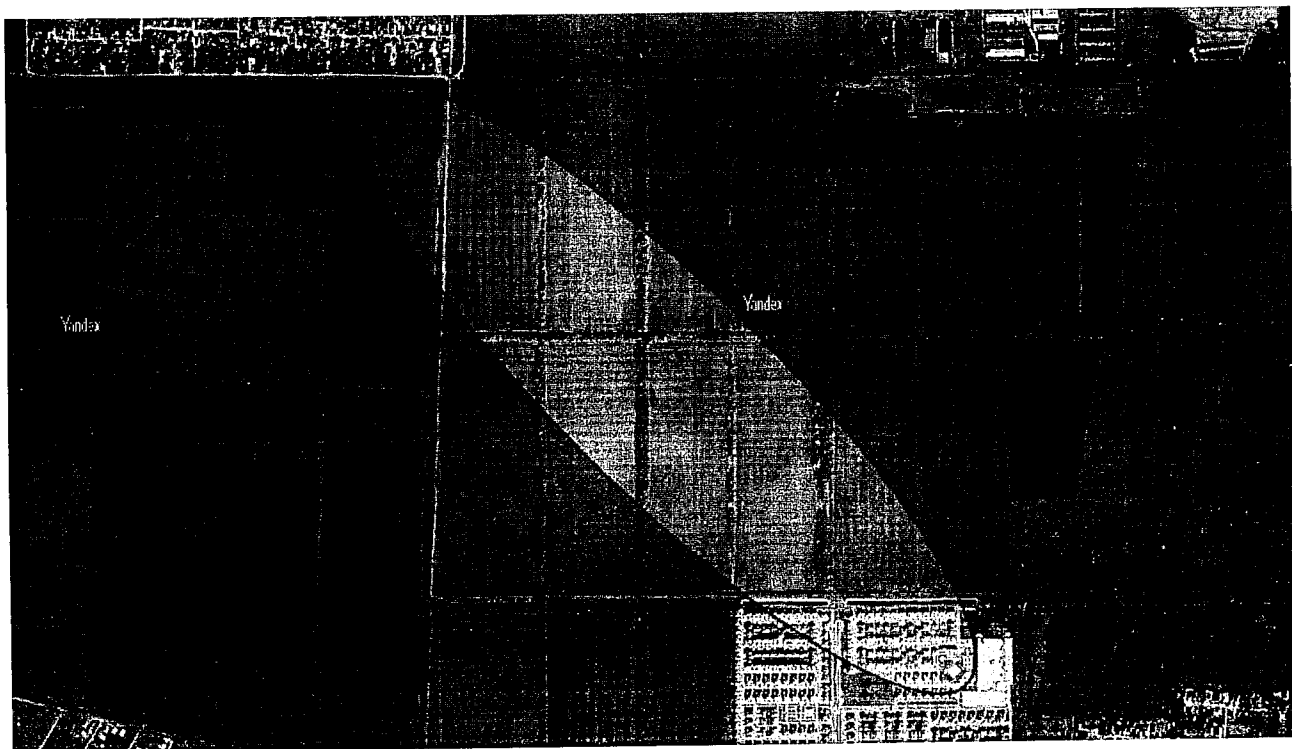
Сведения о местоположении границ объекта					
1. Система координат МСК 23, зона 1					
2. Сведения о характерных точках границ объекта					
Обозначение характерных точек границ	Координаты, м		Метод определения координат характерной точки	Средняя квадратическая погрешность положения характерной точки (Mt), м	Описание обозначения точки на местности (при наличии)
	X	Y			
1	2	3	4	5	6
1	489498.56	1377058.53	Картометрический метод	0,10	-
2	489491.57	1377051.32	Картометрический метод	0,10	-
3	489485.73	1377043.25	Картометрический метод	0,10	-
4	489480.97	1377034.45	Картометрический метод	0,10	-
5	489477.27	1377025.16	Картометрический метод	0,10	-
6	489474.52	1377015.55	Картометрический метод	0,10	-
7	489472.59	1377005.72	Картометрический метод	0,10	-
8	489471.39	1376995.79	Картометрический метод	0,10	-
9	489470.81	1376985.80	Картометрический метод	0,10	-

1	2	3	4	5	6
10	489470.76	1376975.80	Картометрический метод	0,10	-
11	489471.17	1376965.81	Картометрический метод	0,10	-
12	489473.16	1376945.89	Картометрический метод	0,10	-
13	489476.40	1376926.17	Картометрический метод	0,10	-
14	489480.65	1376906.58	Картометрический метод	0,10	-
15	489494.58	1376858.55	Картометрический метод	0,10	-
16	489511.91	1376811.69	Картометрический метод	0,10	-
17	489531.71	1376765.73	Картометрический метод	0,10	-
18	489553.38	1376720.64	Картометрический метод	0,10	-
19	489576.53	1376676.34	Картометрический метод	0,10	-
20	489600.92	1376632.69	Картометрический метод	0,10	-
21	489626.36	1376589.65	Картометрический метод	0,10	-
22	489652.80	1376547.21	Картометрический метод	0,10	-
23	489680.45	1376505.55	Картометрический метод	0,10	-
24	489708.15	1376463.92	Картометрический метод	0,10	-
25	489736.69	1376422.87	Картометрический метод	0,10	-
26	489765.99	1376382.36	Картометрический метод	0,10	-
27	489795.66	1376342.11	Картометрический метод	0,10	-
28	489826.00	1376302.36	Картометрический метод	0,10	-
29	489856.94	1376263.09	Картометрический метод	0,10	-
30	489888.33	1376224.17	Картометрический метод	0,10	-
31	489920.22	1376185.66	Картометрический метод	0,10	-
32	489952.58	1376147.54	Картометрический метод	0,10	-
33	489985.34	1376109.77	Картометрический метод	0,10	-
34	490018.65	1376072.48	Картометрический метод	0,10	-
35	490052.35	1376035.55	Картометрический метод	0,10	-
36	490086.44	1375998.97	Картометрический метод	0,10	-
37	490120.96	1375962.80	Картометрический метод	0,10	-
38	490156.03	1375927.16	Картометрический метод	0,10	-
39	490191.51	1375891.93	Картометрический метод	0,10	-
40	490227.64	1375857.37	Картометрический метод	0,10	-
41	490264.17	1375823.23	Картометрический метод	0,10	-
42	490301.04	1375789.46	Картометрический метод	0,10	-
43	490338.50	1375756.33	Картометрический метод	0,10	-
44	490376.55	1375723.89	Картометрический метод	0,10	-
45	490415.06	1375692.01	Картометрический метод	0,10	-
46	490454.30	1375661.02	Картометрический метод	0,10	-
47	490494.17	1375630.85	Картометрический метод	0,10	-
48	490534.84	1375601.76	Картометрический метод	0,10	-
49	490576.30	1375573.82	Картометрический метод	0,10	-
50	490618.56	1375547.09	Картометрический метод	0,10	-
51	490661.79	1375521.95	Картометрический метод	0,10	-
52	490706.50	1375499.59	Картометрический метод	0,10	-
53	490724.82	1375491.52	Картометрический метод	0,10	-
54	490743.36	1375484.09	Картометрический метод	0,10	-
55	490762.23	1375477.41	Картометрический метод	0,10	-
56	490781.32	1375471.69	Картометрический метод	0,10	-
57	490791.08	1375469.22	Картометрический метод	0,10	-
58	490800.84	1375467.10	Картометрический метод	0,10	-
59	490810.70	1375465.35	Картометрический метод	0,10	-
60	490820.61	1375464.04	Картометрический метод	0,10	-
61	490830.58	1375463.22	Картометрический метод	0,10	-

1	2	3	4	5	6
62	490840.59	1375462.99	Картометрический метод	0,10	-
63	490850.58	1375463.43	Картометрический метод	0,10	-
64	490860.50	1375464.67	Картометрический метод	0,10	-
65	490870.27	1375466.84	Картометрический метод	0,10	-
66	490879.74	1375470.07	Картометрический метод	0,10	-
67	490888.72	1375474.45	Картометрический метод	0,10	-
68	490897.00	1375480.01	Картометрический метод	0,10	-
69	490904.39	1375486.74	Картометрический метод	0,10	-
70	490910.73	1375494.48	Картометрический метод	0,10	-
71	490915.95	1375503.01	Картометрический метод	0,10	-
72	490920.08	1375512.12	Картометрический метод	0,10	-
73	490923.22	1375521.61	Картометрический метод	0,10	-
74	490925.48	1375531.35	Картометрический метод	0,10	-
75	490926.97	1375541.24	Картометрический метод	0,10	-
76	490927.81	1375551.21	Картометрический метод	0,10	-
77	490928.07	1375561.20	Картометрический метод	0,10	-
78	490927.85	1375571.19	Картометрический метод	0,10	-
79	490927.20	1375581.19	Картометрический метод	0,10	-
80	490924.83	1375600.98	Картометрический метод	0,10	-
81	490921.18	1375620.68	Картометрический метод	0,10	-
82	490916.78	1375640.18	Картометрический метод	0,10	-
83	490902.48	1375687.81	Картометрический метод	0,10	-
84	490884.77	1375734.77	Картометрический метод	0,10	-
85	490864.72	1375780.64	Картометрический метод	0,10	-
86	490842.89	1375825.61	Картометрический метод	0,10	-
87	490819.58	1375869.86	Картометрический метод	0,10	-
88	490794.93	1375913.36	Картометрический метод	0,10	-
89	490769.33	1375956.31	Картометрический метод	0,10	-
90	490742.80	1375998.69	Картометрический метод	0,10	-
91	490715.20	1376040.38	Картометрический метод	0,10	-
92	490686.83	1376081.55	Картометрический метод	0,10	-
93	490658.05	1376122.44	Картометрический метод	0,10	-
94	490629.59	1376163.55	Картометрический метод	0,10	-
95	490599.68	1376203.61	Картометрический метод	0,10	-
96	490569.41	1376243.41	Картометрический метод	0,10	-
97	490538.43	1376282.66	Картометрический метод	0,10	-
98	490507.02	1376321.56	Картометрический метод	0,10	-
99	490475.04	1376360.00	Картометрический метод	0,10	-
100	490442.63	1376398.07	Картометрический метод	0,10	-
101	490409.78	1376435.76	Картометрический метод	0,10	-
102	490376.47	1376473.06	Картометрический метод	0,10	-
103	490342.71	1376509.93	Картометрический метод	0,10	-
104	490308.55	1376546.44	Картометрический метод	0,10	-
105	490273.88	1376582.47	Картометрический метод	0,10	-
106	490238.59	1376617.90	Картометрический метод	0,10	-
107	490203.14	1376653.16	Картометрический метод	0,10	-
108	490167.07	1376687.77	Картометрический метод	0,10	-
109	490130.47	1376721.84	Картометрический метод	0,10	-
110	490093.36	1376755.36	Картометрический метод	0,10	-
111	490055.75	1376788.31	Картометрический метод	0,10	-
112	490017.88	1376820.95	Картометрический метод	0,10	-
113	489979.28	1376852.73	Картометрический метод	0,10	-

1	2	3	4	5	6
114	489940.16	1376883.87	Картометрический метод	0,10	-
115	489900.22	1376913.95	Картометрический метод	0,10	-
116	489859.62	1376943.13	Картометрический метод	0,10	-
117	489818.11	1376971.00	Картометрический метод	0,10	-
118	489775.62	1376997.41	Картометрический метод	0,10	-
119	489732.08	1377021.92	Картометрический метод	0,10	-
120	489687.19	1377043.97	Картометрический метод	0,10	-
121	489640.95	1377062.37	Картометрический метод	0,10	-
122	489621.68	1377068.40	Картометрический метод	0,10	-
123	489602.31	1377073.25	Картометрический метод	0,10	-
124	489582.63	1377076.68	Картометрический метод	0,10	-
125	489572.65	1377077.73	Картометрический метод	0,10	-
126	489562.66	1377078.23	Картометрический метод	0,10	-
127	489552.65	1377078.10	Картометрический метод	0,10	-
128	489542.68	1377077.23	Картометрический метод	0,10	-
129	489532.82	1377075.49	Картометрический метод	0,10	-
130	489523.20	1377072.74	Картометрический метод	0,10	-
131	489513.97	1377068.88	Картометрический метод	0,10	-
132	489505.33	1377063.82	Картометрический метод	0,10	-
1	489498.56	1377058.53	Картометрический метод	0,10	-
3. Сведения о характерных точках части (частей) границы объекта					
Обозначение характерных точек границ	Координаты, м		Метод определения координат характерной точки	Средняя квадратическая погрешность положения характерной точки (Mt), м	Описание обозначения точки на местности (при наличии)
	X	Y			
1	2	3	4	5	6
-	-	-	-	-	-

3.3. План границ третьего пояса зон санитарной охраны водозаборной скважины № 340:




3.4. Перечень координат характерных точек границ третьего пояса зон санитарной охраны водозаборной скважины № 340:

Сведения о местоположении границ объекта					
1. Система координат МСК 23, зона 1					
2. Сведения о характерных точках границ объекта					
Обозначение характерных точек границ	Координаты, м		Метод определения координат характерной точки	Средняя квадратическая погрешность положения характерной точки (Mt), м	Описание обозначения точки на местности (при наличии)
	X	Y			
1	2	3	4	5	6
1	489489.46	1377056.47	Картометрический метод	0,10	-
2	489482.61	1377049.20	Картометрический метод	0,10	-
3	489476.89	1377040.93	Картометрический метод	0,10	-
4	489472.43	1377032.12	Картометрический метод	0,10	-
5	489469.01	1377022.74	Картометрический метод	0,10	-
6	489466.55	1377013.04	Картометрический метод	0,10	-
7	489464.95	1377003.16	Картометрический метод	0,10	-
8	489464.06	1376993.21	Картометрический метод	0,10	-
9	489463.79	1376983.22	Картометрический метод	0,10	-
10	489464.05	1376973.22	Картометрический метод	0,10	-
11	489464.77	1376963.23	Картометрический метод	0,10	-
12	489467.33	1376943.40	Картометрический метод	0,10	-
13	489471.28	1376923.81	Картометрический метод	0,10	-
14	489475.99	1376904.37	Картометрический метод	0,10	-
15	489481.88	1376885.26	Картометрический метод	0,10	-
16	489497.77	1376837.85	Картометрический метод	0,10	-
17	489517.46	1376791.89	Картометрический метод	0,10	-
18	489539.07	1376746.81	Картометрический метод	0,10	-

1	2	3	4	5	6
19	489562.19	1376702.47	Картометрический метод	0,10	-
20	489586.67	1376658.87	Картометрический метод	0,10	-
21	489612.22	1376615.89	Картометрический метод	0,10	-
22	489638.72	1376573.49	Картометрический метод	0,10	-
23	489666.10	1376531.66	Картометрический метод	0,10	-
24	489694.25	1376490.33	Картометрический метод	0,10	-
25	489723.10	1376449.50	Картометрический метод	0,10	-
26	489752.52	1376409.07	Картометрический метод	0,10	-
27	489782.66	1376369.17	Картометрический метод	0,10	-
28	489813.19	1376329.58	Картометрический метод	0,10	-
29	489844.33	1376290.45	Картометрический метод	0,10	-
30	489875.89	1376251.67	Картометрический метод	0,10	-
31	489908.09	1376213.43	Картометрический метод	0,10	-
32	489940.50	1376175.35	Картометрический метод	0,10	-
33	489973.59	1376137.87	Картометрический метод	0,10	-
34	490006.90	1376100.58	Картометрический метод	0,10	-
35	490040.90	1376063.92	Картометрический метод	0,10	-
36	490075.12	1376027.46	Картометрический метод	0,10	-
37	490109.79	1375991.43	Картометрический метод	0,10	-
38	490144.97	1375955.90	Картометрический метод	0,10	-
39	490180.62	1375920.85	Картометрический метод	0,10	-
40	490216.63	1375886.16	Картометрический метод	0,10	-
41	490253.27	1375852.14	Картометрический метод	0,10	-
42	490290.17	1375818.40	Картометрический метод	0,10	-
43	490327.58	1375785.22	Картометрический метод	0,10	-
44	490365.59	1375752.74	Картометрический метод	0,10	-
45	490404.09	1375720.84	Картометрический метод	0,10	-
46	490443.58	1375690.16	Картометрический метод	0,10	-
47	490482.96	1375659.36	Картометрический метод	0,10	-
48	490523.32	1375629.85	Картометрический метод	0,10	-
49	490564.47	1375601.44	Картометрический метод	0,10	-
50	490606.56	1375574.45	Картометрический метод	0,10	-
51	490648.85	1375547.77	Картометрический метод	0,10	-
52	490693.46	1375525.19	Картометрический метод	0,10	-
53	490738.81	1375504.60	Картометрический метод	0,10	-
54	490757.59	1375497.36	Картометрический метод	0,10	-
55	490776.55	1375490.98	Картометрический метод	0,10	-
56	490795.80	1375485.59	Картометрический метод	0,10	-
57	490815.38	1375481.48	Картометрический метод	0,10	-
58	490825.29	1375480.02	Картометрический метод	0,10	-
59	490835.20	1375479.05	Картометрический метод	0,10	-
60	490845.21	1375478.64	Картометрический метод	0,10	-
61	490855.18	1375478.89	Картометрический метод	0,10	-
62	490865.17	1375479.94	Картометрический метод	0,10	-
63	490874.94	1375481.89	Картометрический метод	0,10	-
64	490884.43	1375484.91	Картометрический метод	0,10	-
65	490893.44	1375489.09	Картометрический метод	0,10	-
66	490901.84	1375494.58	Картометрический метод	0,10	-
67	490909.26	1375501.25	Картометрический метод	0,10	-
68	490915.57	1375508.96	Картометрический метод	0,10	-
69	490920.71	1375517.52	Картометрический метод	0,10	-
70	490924.71	1375526.70	Картометрический метод	0,10	-

1	2	3	4	5	6
71	490927.66	1375536.22	Картометрический метод	0,10	-
72	490929.71	1375546.03	Картометрический метод	0,10	-
73	490930.96	1375555.90	Картометрический метод	0,10	-
74	490931.52	1375565.02	Картометрический метод	0,10	-
75	490931.57	1375575.45	Картометрический метод	0,10	-
76	490931.10	1375585.68	Картометрический метод	0,10	-
77	490930.18	1375595.83	Картометрический метод	0,10	-
78	490927.32	1375615.60	Картометрический метод	0,10	-
79	490923.28	1375635.20	Картометрический метод	0,10	-
80	490918.33	1375654.58	Картометрический метод	0,10	-
81	490912.61	1375673.76	Картометрический метод	0,10	-
82	490906.26	1375692.72	Картометрический метод	0,10	-
83	490888.18	1375739.34	Картометрический метод	0,10	-
84	490867.65	1375784.98	Картометрический метод	0,10	-
85	490845.42	1375829.74	Картометрический метод	0,10	-
86	490821.52	1375873.66	Картометрический метод	0,10	-
87	490796.41	1375916.90	Картометрический метод	0,10	-
88	490770.23	1375959.50	Картометрический метод	0,10	-
89	490742.84	1376001.32	Картометрический метод	0,10	-
90	490715.51	1376043.20	Картометрический метод	0,10	-
91	490687.16	1376084.38	Картометрический метод	0,10	-
92	490657.96	1376124.97	Картометрический метод	0,10	-
93	490628.21	1376165.16	Картометрический метод	0,10	-
94	490597.89	1376204.92	Картометрический метод	0,10	-
95	490567.11	1376244.31	Картометрический метод	0,10	-
96	490535.69	1376283.21	Картометрический метод	0,10	-
97	490503.85	1376321.76	Картометрический метод	0,10	-
98	490471.52	1376359.90	Картометрический метод	0,10	-
99	490438.71	1376397.63	Картометрический метод	0,10	-
100	490405.49	1376435.00	Картометрический метод	0,10	-
101	490371.83	1376471.98	Картометрический метод	0,10	-
102	490337.67	1376508.48	Картометрический метод	0,10	-
103	490303.21	1376544.71	Картометрический метод	0,10	-
104	490268.33	1376580.54	Картометрический метод	0,10	-
105	490232.80	1376615.72	Картометрический метод	0,10	-
106	490197.01	1376650.63	Картометрический метод	0,10	-
107	490160.83	1376685.15	Картометрический метод	0,10	-
108	490124.20	1376719.18	Картометрический метод	0,10	-
109	490086.99	1376752.58	Картометрический метод	0,10	-
110	490049.17	1376785.28	Картометрический метод	0,10	-
111	490011.03	1376817.61	Картометрический метод	0,10	-
112	489972.09	1376848.98	Картометрический метод	0,10	-
113	489932.73	1376879.81	Картометрический метод	0,10	-
114	489892.63	1376909.68	Картометрический метод	0,10	-
115	489852.03	1376938.86	Картометрический метод	0,10	-
116	489810.46	1376966.65	Картометрический метод	0,10	-
117	489767.99	1376993.04	Картометрический метод	0,10	-
118	489724.46	1377017.63	Картометрический метод	0,10	-
119	489679.80	1377040.11	Картометрический метод	0,10	-
120	489633.54	1377059.09	Картометрический метод	0,10	-
121	489609.51	1377066.27	Картометрический метод	0,10	-
122	489585.43	1377072.02	Картометрический метод	0,10	-

1	2	3	4	5	6
123	489575.62	1377073.71	Картометрический метод	0,10	-
124	489565.62	1377074.97	Картометрический метод	0,10	-
125	489555.63	1377075.70	Картометрический метод	0,10	-
126	489545.71	1377075.82	Картометрический метод	0,10	-
127	489535.70	1377075.22	Картометрический метод	0,10	-
128	489525.82	1377073.79	Картометрический метод	0,10	-
129	489516.13	1377071.36	Картометрический метод	0,10	-
130	489506.78	1377067.81	Картометрический метод	0,10	-
131	489498.00	1377063.02	Картометрический метод	0,10	-
1	489489.46	1377056.47	Картометрический метод	0,10	-
3. Сведения о характерных точках части (частей) границы объекта					
Обозначение характерных точек границ	Координаты, м		Метод определения координат характерной точки	Средняя квадратическая погрешность положения характерной точки (Mt), м	Описание обозначения точки на местности (при наличии)
	X	Y			
1	2	3	4	5	6
-	-	-	-	-	-

Начальник управления водных ресурсов  В.В. Некрасов

Приложение 2

к приказу министерства природных
ресурсов Краснодарского края
от 13.11.2024 № 1636

ОГРАНИЧЕНИЯ использования земельных участков в границах зон санитарной охраны водозаборных скважин № 311, № 340 общества с ограниченной ответственностью «Водоканал Сервис»

Установить следующие ограничения использования земельных участков в границах зон санитарной охраны в соответствии с главой III СанПиН 2.1.4.1110-02 «Зоны санитарной охраны источников водоснабжения и водопроводов питьевого назначения»:

1. В границах первого пояса зон санитарной охраны:

1.1. Спланировать территорию зоны санитарной охраны для отвода поверхностного стока за их пределы, оградить и обеспечить охраной. Дорожки к сооружениям должны иметь твердое покрытие.

1.2. Не допускать посадку высокоствольных деревьев, все виды строительства, не имеющие непосредственного отношения к эксплуатации, реконструкции и расширению водопроводных сооружений, в том числе прокладку трубопроводов различного назначения; размещение жилых и хозяйственно-бытовых зданий; проживание людей; применение ядохимикатов и удобрений.

1.3. При необходимости отводить сточные воды в ближайшую систему бытовой или производственной канализации, или на местные станции очистных сооружений, расположенные за пределами первого пояса зон санитарной охраны с учетом санитарного режима на территории второго пояса. В исключительных случаях при отсутствии канализации должны устраиваться водонепроницаемые приемники нечистот и бытовых отходов, расположенные в местах, исключающих загрязнение территорий первого пояса зоны санитарной охраны при их вывозе.

1.4. Водопроводные сооружения оборудовать с учетом предотвращения возможности загрязнения питьевой воды через оголовки и устье скважины, люки и переливные трубы резервуаров и устройства заливки насосов.

1.5. Водозаборы оборудовать аппаратурой для систематического контроля соответствия фактического дебита при эксплуатации водопровода проектной производительности, предусмотренной при его проектировании и обосновании границ зоны санитарной охраны.

2. В границах второго пояса зон санитарной охраны:

2.1. Не допускать:

размещение кладбищ, скотомогильников, полей ассенизации, полей фильтрации, навозохранилищ, силосных траншей, животноводческих и птицеводческих предприятий и других объектов, обуславливающих опасность микробного загрязнения подземных вод;

применение удобрений и ядохимикатов;

рубку леса главного пользования и реконструкции.

2.2. Выполнять мероприятия по санитарному благоустройству территории населенных пунктов и других объектов (оборудование канализацией, устройство водонепроницаемых выгребов, организацию отвода поверхностного стока и др.).

3. В границах второго и третьего поясов зон санитарной охраны:

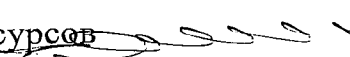
3.1. Выявлять, тампонировать или восстанавливать все старые, бездействующие, дефектные или неправильно эксплуатируемые скважины, представляющие опасность в части возможности загрязнения водоносных горизонтов.

3.2. Бурить новые скважины и производить новое строительство, связанное с нарушением почвенного покрова, при обязательном согласовании с территориальным отделом Управления Федеральной службы по защите прав потребителей и благополучия человека по Краснодарскому краю.

3.3. Запрещены закачки отработанных вод в подземные горизонты, подземное складирование твердых отходов и разработка недр земли.

3.4. Запрещено размещение складов горюче-смазочных материалов, ядохимикатов и минеральных удобрений, накопителей промстоков, шламоохранилищ и других объектов, обуславливающих опасность химического загрязнения подземных вод. Размещение таких объектов допускается в пределах третьего пояса зон санитарной охраны только при использовании защищенных подземных вод, при условии выполнения специальных мероприятий по защите водоносного горизонта от загрязнения при наличии санитарно-эпидемиологического заключения территориального отдела Управления Федеральной службы по защите прав потребителей и благополучия человека по Краснодарскому краю, выданного с учетом заключения органов геологического контроля.

4. В зонах санитарной охраны источников питьевого водоснабжения осуществление деятельности и отведение территории для жилищного строительства, строительства промышленных объектов и объектов сельскохозяйственного назначения запрещаются или ограничиваются в случаях и в порядке, которые установлены санитарными правилами и нормами в соответствии с законодательством о санитарно-эпидемиологическом благополучии населения.

Начальник управления водных ресурсов  В.В. Некрасов