



АДМИНИСТРАЦИЯ КРАСНОДАРСКОГО КРАЯ
ПРИКАЗ

от 30.08.2024

г. Краснодар

№ 1180-КН

**Об утверждении границ и режима использования территории
объекта культурного наследия федерального значения
«Курганная группа (6 насыпей)», III – II тыс. до н.э.,
Краснодарский край, Мостовский район, с. Унароково,
к юго-западу от села**

В соответствии со статьями 3.1, 5.1, 9.1, 33 Федерального закона от 25 июня 2002 г. № 73-ФЗ «Об объектах культурного наследия (памятниках истории и культуры) народов Российской Федерации», статьей 3 Закона Краснодарского края от 23 июля 2015 г. № 3223-КЗ «Об объектах культурного наследия (памятниках истории и культуры) народов Российской Федерации, расположенных на территории Краснодарского края», приказом Министерства культуры Российской Федерации от 4 июня 2015 г. № 1745 «Об утверждении требований к составлению проектов границ территорий объектов культурного наследия», пунктом 2.3 Положения об управлении государственной охраны объектов культурного наследия администрации Краснодарского края, утвержденного постановлением главы администрации (губернатора) Краснодарского края от 8 декабря 2016 г. № 1000 «Об управлении государственной охраны объектов культурного наследия администрации Краснодарского края», п р и к а з ы в а ю:

1. Утвердить:

1) границы территории объекта культурного наследия федерального значения «Курганная группа (6 насыпей)», III – II тыс. до н.э., Краснодарский край, Мостовский район, с. Унароково, к юго-западу от села, согласно приложению 1 к настоящему приказу;

2) режим использования территории объекта культурного наследия федерального значения «Курганная группа (6 насыпей)», III – II тыс. до н.э., Краснодарский край, Мостовский район, с. Унароково, к юго-западу от села, согласно приложению 2 к настоящему приказу.

2. Отделу государственного учета объектов культурного наследия

управления государственной охраны объектов культурного наследия администрации Краснодарского края (Гончаров А.В.) обеспечить:

1) размещение (опубликование) настоящего приказа на сайте в информационно-телекоммуникационной сети «Интернет» admkrai.krasnodar.ru и на «Официальном интернет-портале правовой информации» (www.pravo.gov.ru);

2) направление в семидневный срок со дня принятия настоящего приказа его копии в Управление Министерства юстиции Российской Федерации по Краснодарскому краю;

3) направление в срок не более чем пять рабочих дней со дня принятия настоящего приказа его копии в филиал ППК «Роскадастр» по Краснодарскому краю;

4) направление в семидневный срок со дня принятия настоящего приказа его копии в администрацию муниципального образования Мостовский район.

3. Контроль за выполнением настоящего приказа оставляю за собой.

4. Приказ вступает в силу на следующий день после его официального опубликования.

Начальник управления
государственной охраны
объектов культурного наследия
администрации Краснодарского края



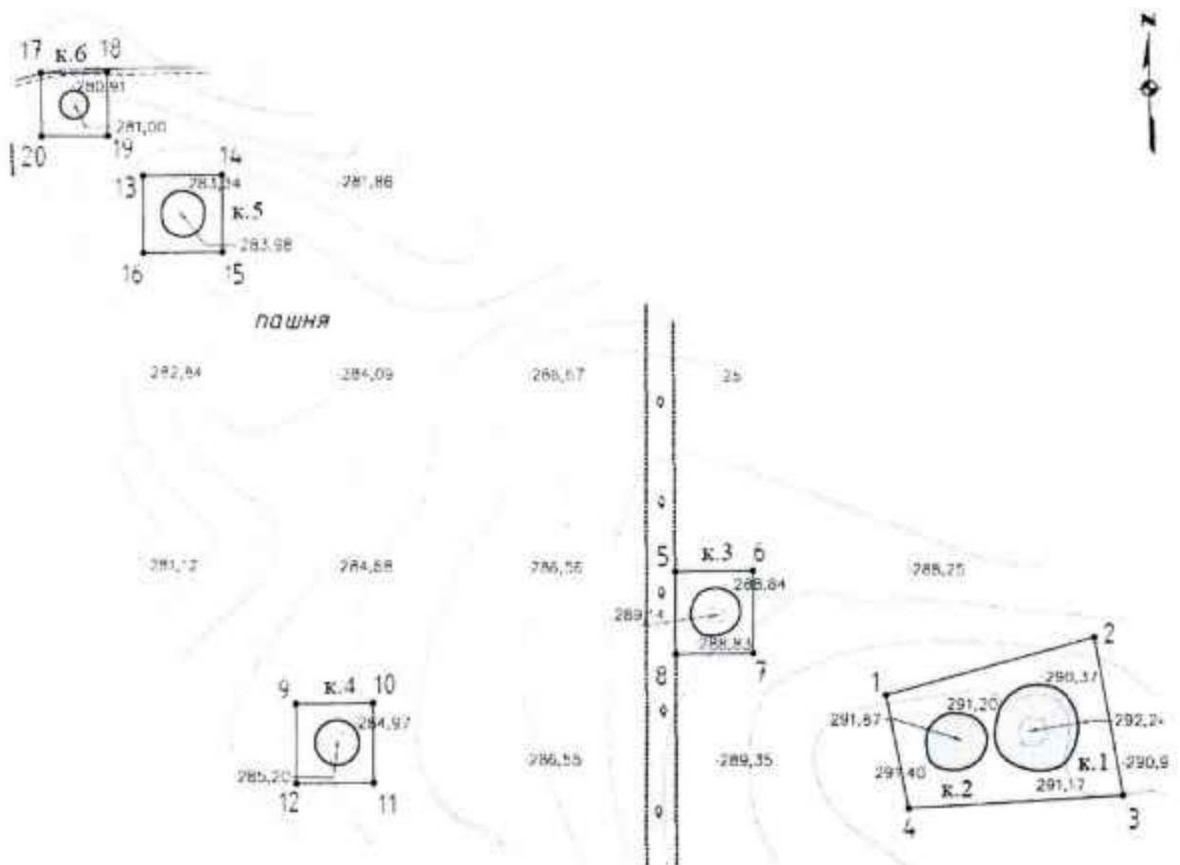
Г.Г. Давыденко

Приложение 1

УТВЕРЖДЕНЫ
приказом администрации
Краснодарского края
от 30.08.2024 № 1180-КР

ГРАНИЦЫ
территории объекта культурного наследия федерального значения
«Курганная группа (6 насыпей)», III – II тыс. до н.э.,
Краснодарский край, Мостовский район, с. Унароково,
к юго-западу от села

Карта (схема) границ территории объекта культурного наследия



Условные обозначения:

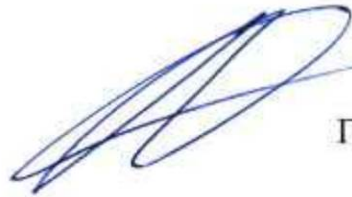
- - граница территории объекта культурного наследия
- 1• - номер характерной точки границы территории объекта культурного наследия
- - курганная насыпь

Перечень координат характерных (поворотных) точек границ территории
объекта культурного наследия

| Обозначение характерной (поворотной) точки границы территории ОАН | Координаты (WGS-84) | | Координаты (МСК-23) | |
|--|---------------------|----------------------|---------------------|------------|
| | Северной широты | Восточной долготы | X | Y |
| Участок 1 | | | | |
| 1 | 44°43'51.636" | 40°26'19.178" | 444229.78 | 2256958.67 |
| 2 | 44°43'53.041" | 40°26'26.634" | 444272.08 | 2257123.01 |
| 3 | 44°43'49.049" | 40°26'27.616" | 444148.70 | 2257143.81 |
| 4 | 44°43'48.786" | 40°26'19.951" | 444141.70 | 2256975.11 |
| 1 | 44°43'51.636" | 40°26'19.178" | 444229.78 | 2256958.67 |
| Участок 2 | | | | |
| 5 | 44°43'54.850" | 40°26'11.690" | 444330.07 | 2256794.56 |
| 6 | 44°43'54.846" | 40°26'14.471" | 444329.54 | 2256855.77 |
| 7 | 44°43'52.739" | 40°26'14.465" | 444264.51 | 2256855.20 |
| 8 | 44°43'52.743" | 40°26'11.683" | 444265.04 | 2256793.98 |
| 5 | 44°43'54.850" | 40°26'11.690" | 444330.07 | 2256794.56 |
| Участок 3 | | | | |
| 9 | 44°43'51.613" | 40°25'58.091" | 444232.12 | 2256494.70 |
| 10 | 44°43'51.609" | 40°26'00.851" | 444231.60 | 2256555.42 |
| 11 | 44°43'49.612" | 40°26'00.845" | 444169.97 | 2256554.89 |
| 12 | 44°43'49.616" | 40°25'58.086" | 444170.49 | 2256494.17 |
| 9 | 44°43'51.613" | 40°25'58.091" | 444232.12 | 2256494.70 |
| Участок 4 | | | | |
| 13 | 44°44'05.020" | 40°25'52.816" | 444646.73 | 2256381.38 |
| 14 | 44°44'05.016" | 40°25'55.644" | 444646.19 | 2256443.60 |
| 15 | 44°44'03.073" | 40°25'55.638" | 444586.22 | 2256443.08 |
| 16 | 44°44'03.077" | 40°25'52.811" | 444586.76 | 2256380.86 |
| 13 | 44°44'05.020" | 40°25'52.816" | 444646.73 | 2256381.38 |

| Участок 5 | | | | |
|-----------|---------------|---------------|-----------|------------|
| 17 | 44°44'07.656" | 40°25'49.214" | 444728.62 | 2256302.66 |
| 18 | 44°44'07.653" | 40°25'51.584" | 444728.16 | 2256354.82 |
| 19 | 44°44'06.032" | 40°25'51.580" | 444678.16 | 2256354.39 |
| 20 | 44°44'06.036" | 40°25'49.209" | 444678.61 | 2256302.23 |
| 17 | 44°44'07.656" | 40°25'49.214" | 444728.62 | 2256302.66 |

Начальник управления
государственной охраны
объектов культурного наследия
администрации Краснодарского края



Г.Г. Давыденко

Приложение 2

УТВЕРЖДЕН

приказом администрации
Краснодарского края

от 30.08.2024 № 1780-КН

РЕЖИМ

использования территории объекта культурного наследия федерального значения «Курганная группа (6 насыпей)», III – II тыс. до н.э., Краснодарский край, Мостовский район, с. Унароково, к юго-западу от села

На территории объекта культурного наследия запрещается строительство объектов капитального строительства и увеличение объемно-пространственных характеристик существующих на территории объекта культурного наследия объектов капитального строительства, проведение земляных, строительных, мелиоративных и иных работ, за исключением работ по сохранению объекта культурного наследия или его отдельных элементов, сохранению историко-градостроительной или природной среды объекта культурного наследия.

На территории объекта культурного наследия разрешается ведение хозяйственной деятельности, не противоречащей требованиям обеспечения сохранности объекта культурного наследия и позволяющей обеспечить функционирование объекта культурного наследия в современных условиях.

Особый режим использования земельного участка, в границах которого располагается объект культурного наследия, предусматривает возможность проведения археологических полевых работ в порядке, установленном Федеральным законом от 25 июня 2002 г. № 73-ФЗ «Об объектах культурного наследия (памятниках истории и культуры) народов Российской Федерации», земляных, строительных, мелиоративных, хозяйственных работ, работ по использованию лесов и иных работ при условии обеспечения сохранности объекта культурного наследия, а также обеспечения доступа граждан к указанному объекту.

Границы территории объекта культурного наследия могут быть откорректированы по результатам археологических полевых работ.

Начальник управления
государственной охраны
объектов культурного наследия
администрации Краснодарского края



Г.Г. Давыденко