



АДМИНИСТРАЦИЯ КРАСНОДАРСКОГО КРАЯ
ПРИКАЗ

от 23.08.2024

г. Краснодар

№ 777-КН

**Об утверждении границ и режима использования территории
объекта культурного наследия федерального значения
«Курганная группа «Псебайская 1» (22 насыпи)», III–II тыс. до н.э.,
Краснодарский край, Мостовский район, пгт. Псебай, 0,3 км
к северо–западу от поселка**

В соответствии со статьями 3.1, 5.1, 9.1, 33 Федерального закона от 25 июня 2002 г. № 73-ФЗ «Об объектах культурного наследия (памятниках истории и культуры) народов Российской Федерации», статьей 3 Закона Краснодарского края от 23 июля 2015 г. № 3223-КЗ «Об объектах культурного наследия (памятниках истории и культуры) народов Российской Федерации, расположенных на территории Краснодарского края», приказом Министерства культуры Российской Федерации от 4 июня 2015 г. № 1745 «Об утверждении требований к составлению проектов границ территорий объектов культурного наследия», пунктом 2.3 Положения об управлении государственной охраны объектов культурного наследия администрации Краснодарского края, утвержденного постановлением главы администрации (губернатора) Краснодарского края от 8 декабря 2016 г. № 1000 «Об управлении государственной охраны объектов культурного наследия администрации Краснодарского края», п р и к а з ы в а ю:

1. Утвердить:

1) границы территории объекта культурного наследия федерального значения «Курганная группа «Псебайская 1» (22 насыпи)», III–II тыс. до н.э., Краснодарский край, Мостовский район, пгт. Псебай, 0,3 км к северо–западу от поселка, согласно приложению 1 к настоящему приказу;

2) режим использования территории объекта культурного наследия федерального значения «Курганная группа «Псебайская 1» (22 насыпи)», III–II тыс. до н.э., Краснодарский край, Мостовский район, пгт. Псебай, 0,3 км к северо–западу от поселка, согласно приложению 2 к настоящему приказу.

2. Отделу государственного учета объектов культурного наследия

управления государственной охраны объектов культурного наследия администрации Краснодарского края (Гончаров А.В.) обеспечить:

1) размещение (опубликование) настоящего приказа на сайте в информационно-телекоммуникационной сети «Интернет» admkrain.krasnodar.ru и на «Официальном интернет-портале правовой информации» (www.pravo.gov.ru);

2) направление в семидневный срок со дня принятия настоящего приказа его копии в Управление Министерства юстиции Российской Федерации по Краснодарскому краю;

3) направление в срок не более чем пять рабочих дней со дня принятия настоящего приказа его копии в филиал ППК «Роскадастр» по Краснодарскому краю;

4) направление в семидневный срок со дня принятия настоящего приказа его копии в администрацию муниципального образования Мостовский район.

3. Контроль за выполнением настоящего приказа оставляю за собой.

4. Приказ вступает в силу на следующий день после его официального опубликования.

Начальник управления
государственной охраны
объектов культурного наследия
администрации Краснодарского края



Г.Г. Давыденко

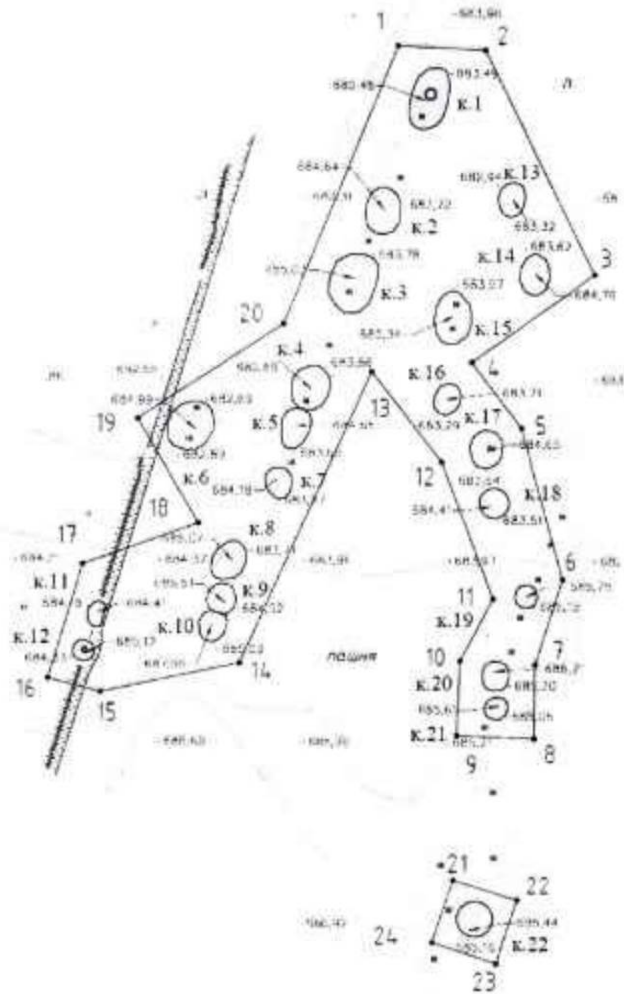
Приложение 1

УТВЕРЖДЕНЫ
приказом администрации
Краснодарского края
от 29.08.2024 № 1177-КН

ГРАНИЦЫ

территории объекта культурного наследия федерального значения
«Курганная группа «Псебайская 1» (22 насыпи)», III–II тыс. до н.э.,
Краснодарский край, Мостовский район, пгт. Псебай, 0,3 км
к северо-западу от поселка

Карта (схема) границ территории объекта культурного наследия



Условные обозначения:

- граница территории объекта культурного наследия
- 1• номер характерной точки границы территории объекта культурного наследия
- курганная насыпь

Перечень координат характерных (поворотных) точек границ территории
объекта культурного наследия

Обозначение характерной (поворотной) точки границы территории ОАН	Координаты (WGS-84)		Координаты (МСК-23)	
	Северной широты	Восточной долготы	X	Y
Участок 1				
1	44°05'04.790"	40°46'26.869"	372284.39	2283348.46
2	44°05'04.682"	40°46'29.036"	372280.94	2283396.68
3	44°05'00.675"	40°46'31.674"	372157.09	2283455.03
4	44°04'59.150"	40°46'28.592"	372110.20	2283386.33
5	44°04'57.968"	40°46'29.806"	372073.66	2283413.24
6	44°04'55.254"	40°46'30.781"	371989.83	2283434.73
7	44°04'53.749"	40°46'30.075"	371943.42	2283418.90
8	44°04'52.425"	40°46'30.024"	371902.54	2283417.65
9	44°04'52.504"	40°46'28.102"	371905.11	2283374.87
10	44°04'53.836"	40°46'28.210"	371946.21	2283377.40
11	44°04'54.930"	40°46'29.049"	371979.92	2283396.15
12	44°04'57.384"	40°46'27.821"	372055.75	2283369.04
13	44°04'59.017"	40°46'26.109"	372106.24	2283331.08
14	44°04'53.868"	40°46'22.726"	371947.53	2283255.37
15	44°04'53.391"	40°46'19.261"	371933.01	2283178.24
16	44°04'53.647"	40°46'17.957"	371941.01	2283149.26
17	44°04'55.676"	40°46'18.861"	372003.58	2283169.53

18	44°04'56.374"	40°46'21.753"	372024.92	2283233.94
19	44°04'58.249"	40°46'20.278"	372082.91	2283201.28
20	44°04'59.899"	40°46'23.938"	372133.62	2283282.85
1	44°05'04.790"	40°46'26.869"	372284.39	2283348.46
Участок 2				
21	44°04'49.955"	40°46'27.980"	371826.44	2283371.95
22	44°04'49.562"	40°46'29.558"	371814.22	2283407.04
23	44°04'48.428"	40°46'29.020"	371779.23	2283394.96
24	44°04'48.821"	40°46'27.441"	371791.45	2283359.87
21	44°04'49.955"	40°46'27.980"	371826.44	2283371.95

Начальник управления
государственной охраны
объектов культурного наследия
администрации Краснодарского края

Г.Г. Давыденко

Приложение 2

УТВЕРЖДЕН

приказом администрации
Краснодарского края

от 29.08.2024 № 1171-КН

РЕЖИМ

использования территории объекта культурного наследия федерального значения «Курганная группа «Псебайская 1» (22 насыпи)», III–II тыс. до н.э., Краснодарский край, Мостовский район, пгт. Псебай, 0,3 км к северо–западу от поселка

На территории объекта культурного наследия запрещается строительство объектов капитального строительства и увеличение объемно-пространственных характеристик существующих на территории объекта культурного наследия объектов капитального строительства, проведение земляных, строительных, мелиоративных и иных работ, за исключением работ по сохранению объекта культурного наследия или его отдельных элементов, сохранению историко-градостроительной или природной среды объекта культурного наследия.

На территории объекта культурного наследия разрешается ведение хозяйственной деятельности, не противоречащей требованиям обеспечения сохранности объекта культурного наследия и позволяющей обеспечить функционирование объекта культурного наследия в современных условиях.

Особый режим использования земельного участка, в границах которого располагается объект культурного наследия, предусматривает возможность проведения археологических полевых работ в порядке, установленном Федеральным законом от 25 июня 2002 г. № 73-ФЗ «Об объектах культурного наследия (памятниках истории и культуры) народов Российской Федерации», земляных, строительных, мелиоративных, хозяйственных работ, работ по использованию лесов и иных работ при условии обеспечения сохранности объекта культурного наследия, а также обеспечения доступа граждан к указанному объекту.

Границы территории объекта культурного наследия могут быть откорректированы по результатам археологических полевых работ.

Начальник управления
государственной охраны
объектов культурного наследия
администрации Краснодарского края



Г.Г. Давыденко