



АДМИНИСТРАЦИЯ КРАСНОДАРСКОГО КРАЯ
ПРИКАЗ

от 29.08.2024

г. Краснодар

№ 1125-кн

**Об утверждении границ и режима использования территории
объекта культурного наследия федерального значения
«Курганная группа (3 насыпи)», III тыс до н.э. – XVII в. н.э.,
Краснодарский край, Мостовский район, пгт. Мостовской,
0,3 км к югу от поселка**

В соответствии со статьями 3.1, 5.1, 9.1, 33 Федерального закона от 25 июня 2002 г. № 73-ФЗ «Об объектах культурного наследия (памятниках истории и культуры) народов Российской Федерации», статьей 3 Закона Краснодарского края от 23 июля 2015 г. № 3223-КЗ «Об объектах культурного наследия (памятниках истории и культуры) народов Российской Федерации, расположенных на территории Краснодарского края», приказом Министерства культуры Российской Федерации от 4 июня 2015 г. № 1745 «Об утверждении требований к составлению проектов границ территорий объектов культурного наследия», пунктом 2.3 Положения об управлении государственной охраны объектов культурного наследия администрации Краснодарского края, утвержденного постановлением главы администрации (губернатора) Краснодарского края от 8 декабря 2016 г. № 1000 «Об управлении государственной охраны объектов культурного наследия администрации Краснодарского края», п р и к а з ы в а ю:

1. Утвердить:

1) границы территории объекта культурного наследия федерального значения «Курганная группа (3 насыпи)», III тыс до н.э. – XVII в. н.э., Краснодарский край, Мостовский район, пгт. Мостовской, 0,3 км к югу от поселка, согласно приложению 1 к настоящему приказу;

2) режим использования территории объекта культурного наследия федерального значения «Курганная группа (3 насыпи)», III тыс до н.э. – XVII в. н.э., Краснодарский край, Мостовский район, пгт. Мостовской, 0,3 км к югу от поселка, согласно приложению 2 к настоящему приказу.

2. Отделу государственного учета объектов культурного наследия управления государственной охраны объектов культурного наследия

администрации Краснодарского края (Гончаров А.В.) обеспечить:

1) размещение (опубликование) настоящего приказа на сайте в информационно-телекоммуникационной сети «Интернет» admkrain.krasnodar.ru и на «Официальном интернет-портале правовой информации» (www.pravo.gov.ru);

2) направление в семидневный срок со дня принятия настоящего приказа его копии в Управление Министерства юстиции Российской Федерации по Краснодарскому краю;

3) направление в срок не более чем пять рабочих дней со дня принятия настоящего приказа его копии в филиал ППК «Роскадастр» по Краснодарскому краю;

4) направление в семидневный срок со дня принятия настоящего приказа его копии в администрацию муниципального образования Мостовский район.

3. Контроль за выполнением настоящего приказа оставляю за собой.

4. Приказ вступает в силу на следующий день после его официального опубликования.

Начальник управления
государственной охраны
объектов культурного наследия
администрации Краснодарского края



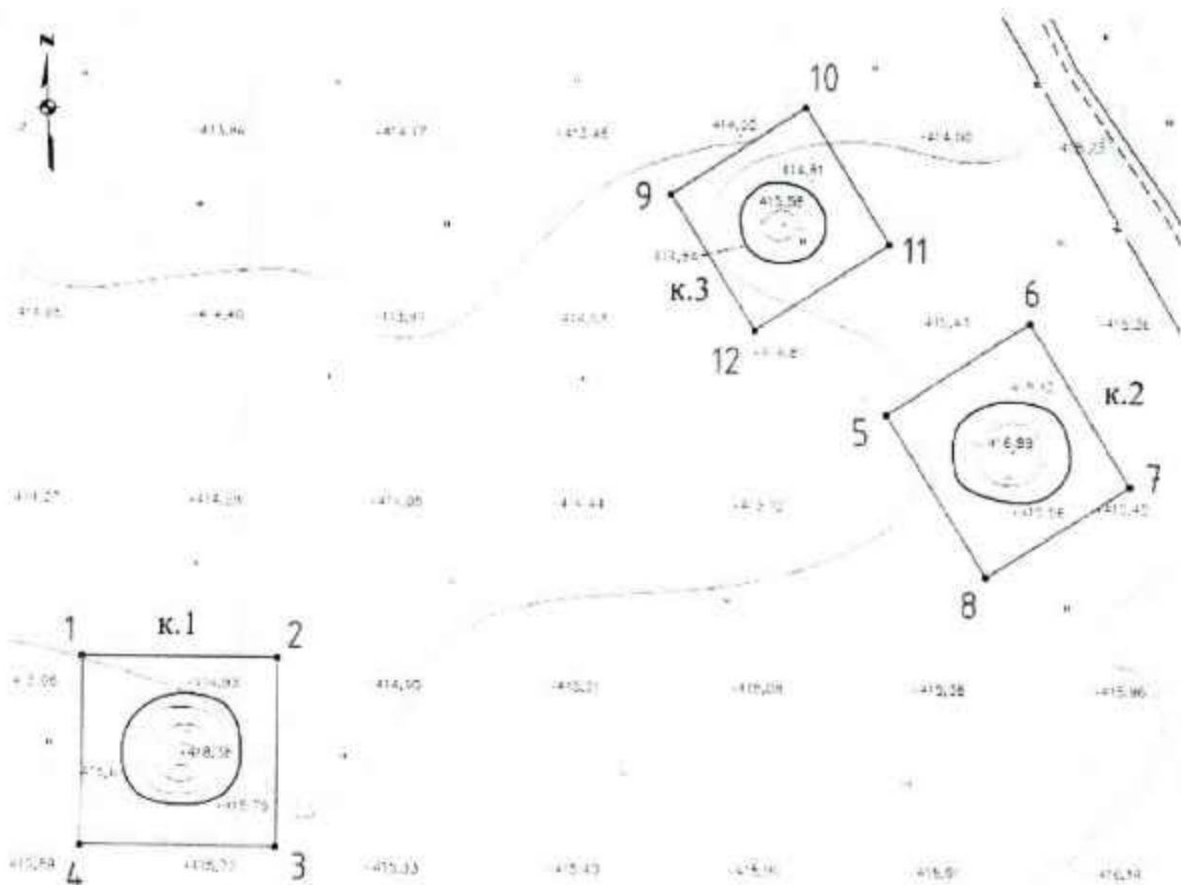
Г.Г. Давыденко

Приложение 1

УТВЕРЖДЕНЫ
приказом администрации
Краснодарского края
от 27.08.2024 № 7125-КН

ГРАНИЦЫ
территории объекта культурного наследия федерального значения
«Курганная группа (3 насыпи)», III тыс до н.э. – XVII в. н.э.,
Краснодарский край, Мостовский район, пгт. Мостовской,
0,3 км к югу от поселка

Карта (схема) границ территории объекта культурного наследия



Условные обозначения:

- граница территории объекта культурного наследия
- 1• - номер характерной точки границы территории объекта культурного наследия
- - курганная насыпь

Перечень координат характерных (поворотных) точек границ территории
объекта культурного наследия

Обозначение характерной (поворотной) точки границы территории ОАН	Координаты (WGS-84)		Координаты (МСК-23)	
	Северной широты	Восточной долготы	X	Y
Участок 1				
1	44°23'20.371"	40°49'09.780"	406093.84	2287043.46
2	44°23'20.309"	40°49'13.672"	406091.75	2287129.61
3	44°23'17.637"	40°49'13.589"	406009.28	2287127.61
4	44°23'17.699"	40°49'09.697"	406011.37	2287041.46
1	44°23'20.371"	40°49'09.780"	406093.84	2287043.46
Участок 2				
5	44°23'23.626"	40°49'25.836"	406193.62	2287399.06
6	44°23'24.881"	40°49'28.718"	406232.23	2287462.92
7	44°23'22.571"	40°49'30.674"	406160.82	2287506.09
8	44°23'21.316"	40°49'27.793"	406122.21	2287442.23
5	44°23'23.626"	40°49'25.836"	406193.62	2287399.06
Участок 3				
9	44°23'26.767"	40°49'21.596"	406290.74	2287305.41
10	44°23'27.944"	40°49'24.299"	406326.96	2287365.31
11	44°23'26.014"	40°49'25.934"	406267.31	2287401.38
12	44°23'24.837"	40°49'23.231"	406231.09	2287341.48
9	44°23'26.767"	40°49'21.596"	406290.74	2287305.41

Начальник управления
государственной охраны
объектов культурного наследия
администрации Краснодарского края



Г.Г. Давыденко

Приложение 2

УТВЕРЖДЕН
приказом администрации
Краснодарского края
от 27.08.2024 № 1725-КН

РЕЖИМ
использования территории объекта культурного наследия федерального
значения «Курганная группа (3 насыпи)», III тыс до н.э. – XVII в. н.э.,
Краснодарский край, Мостовский район, пгт. Мостовской,
0,3 км к югу от поселка

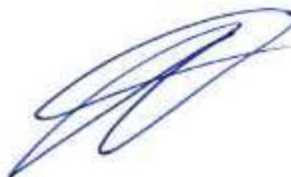
На территории объекта культурного наследия запрещается строительство объектов капитального строительства и увеличение объемно-пространственных характеристик существующих на территории объекта культурного наследия объектов капитального строительства, проведение земляных, строительных, мелиоративных и иных работ, за исключением работ по сохранению объекта культурного наследия или его отдельных элементов, сохранению историко-градостроительной или природной среды объекта культурного наследия.

На территории объекта культурного наследия разрешается ведение хозяйственной деятельности, не противоречащей требованиям обеспечения сохранности объекта культурного наследия и позволяющей обеспечить функционирование объекта культурного наследия в современных условиях.

Особый режим использования земельного участка, в границах которого располагается объект культурного наследия, предусматривает возможность проведения археологических полевых работ в порядке, установленном Федеральным законом от 25 июня 2002 г. № 73-ФЗ «Об объектах культурного наследия (памятниках истории и культуры) народов Российской Федерации», земляных, строительных, мелиоративных, хозяйственных работ, работ по использованию лесов и иных работ при условии обеспечения сохранности объекта культурного наследия, а также обеспечения доступа граждан к указанному объекту.

Границы территории объекта культурного наследия могут быть откорректированы по результатам археологических полевых работ.

Начальник управления
государственной охраны
объектов культурного наследия
администрации Краснодарского края



Г.Г. Давыденко