



АДМИНИСТРАЦИЯ КРАСНОДАРСКОГО КРАЯ
ПРИКАЗ

от 28.08.2024

г. Краснодар

№ 7093-КН

Об утверждении границ и режима использования территории объекта культурного наследия федерального значения «Курганная группа «Кисляковская 3» (5 насыпей)», эпоха бронзы – эпоха железа, Краснодарский край, Кушевский район, ст-ца Кисляковская, 0,6 км к юго-западу от станицы

В соответствии со статьями 3.1, 5.1, 9.1, 33 Федерального закона от 25 июня 2002 г. № 73-ФЗ «Об объектах культурного наследия (памятниках истории и культуры) народов Российской Федерации», статьей 3 Закона Краснодарского края от 23 июля 2015 г. № 3223-КЗ «Об объектах культурного наследия (памятниках истории и культуры) народов Российской Федерации, расположенных на территории Краснодарского края», приказом Министерства культуры Российской Федерации от 4 июня 2015 г. № 1745 «Об утверждении требований к составлению проектов границ территорий объектов культурного наследия», пунктом 2.3 Положения об управлении государственной охраны объектов культурного наследия администрации Краснодарского края, утвержденного постановлением главы администрации (губернатора) Краснодарского края от 8 декабря 2016 г. № 1000 «Об управлении государственной охраны объектов культурного наследия администрации Краснодарского края», п р и к а з ы в а ю:

1. Утвердить:

1) границы территории объекта культурного наследия федерального значения «Курганная группа «Кисляковская 3» (5 насыпей)», эпоха бронзы – эпоха железа, Краснодарский край, Кушевский район, ст-ца Кисляковская, 0,6 км к юго-западу от станицы, согласно приложению 1 к настоящему приказу;

2) режим использования территории объекта культурного наследия федерального значения «Курганная группа «Кисляковская 3» (5 насыпей)», эпоха бронзы – эпоха железа, Краснодарский край, Кушевский район,

ст-ца Кисляковская, 0,6 км к юго-западу от станицы, согласно приложению 2 к настоящему приказу.

2. Отделу государственного учета объектов культурного наследия управления государственной охраны объектов культурного наследия администрации Краснодарского края (Гончаров А.В.) обеспечить:

1) размещение (опубликование) настоящего приказа на сайте в информационно-телекоммуникационной сети «Интернет» admkrai.krasnodar.ru и на «Официальном интернет-портале правовой информации» (www.pravo.gov.ru);

2) направление в семидневный срок со дня принятия настоящего приказа его копии в Управление Министерства юстиции Российской Федерации по Краснодарскому краю;

3) направление в срок не более чем пять рабочих дней со дня принятия настоящего приказа его копии в филиал ППК «Роскадастр» по Краснодарскому краю;

4) направление в семидневный срок со дня принятия настоящего приказа его копии в администрацию муниципального образования Кушевский район.

3. Контроль за выполнением настоящего приказа оставляю за собой.

4. Приказ вступает в силу на следующий день после его официального опубликования.

Начальник управления
государственной охраны
объектов культурного наследия
администрации Краснодарского края

Г.Г. Давыденко

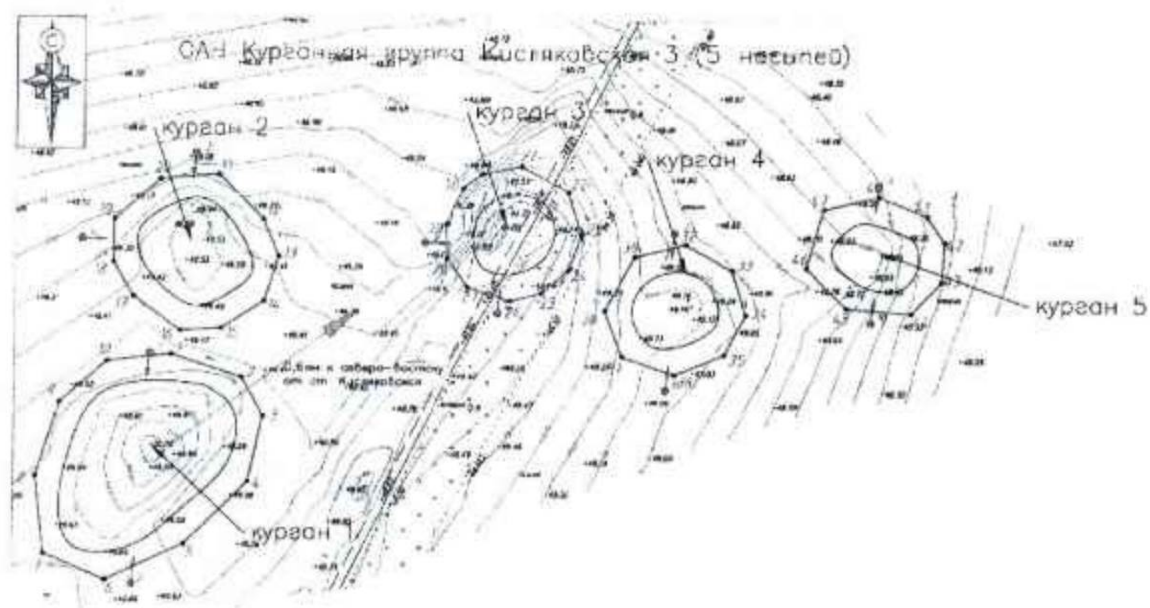
Приложение 1

УТВЕРЖДЕНЫ
приказом администрации
Краснодарского края
от 26.08.2024 № 7093-КН

ГРАНИЦЫ

территории объекта культурного наследия федерального значения
«Курганная группа «Кисляковская 3» (5 насыпей)», эпоха бронзы –
эпоха железа, Краснодарский край, Кушевский район,
ст-ца Кисляковская, 0,6 км к юго-западу от станицы

Карта (схема) границ территории объекта культурного наследия



УСЛОВНЫЕ ОБОЗНАЧЕНИЯ

- горизонтали 1 поворотная точка и ее номер
- пола кургана 2 точка фотофиксации и ее номер
- граница территории объекта культурного наследия

Перечень координат характерных (поворотных) точек границ территории
объекта культурного наследия

№ точки	WGS-84		МСК 23 (Зона 2)	
	СШ	ВД	X	Y
Участок №1				
1	46.420778353	39.662333301	632745.58	2198559.97
2	46.420707533	39.662673361	632737.27	2198585.98
3	46.420582995	39.662780567	632723.29	2198593.99
4	46.420367246	39.662714947	632699.39	2198588.54
5	46.420160741	39.662416126	632676.82	2198565.19
6	46.420037341	39.662048787	632663.58	2198536.72
7	46.420116426	39.661742091	632672.76	2198513.29
8	46.42036641	39.6616913	632700.62	2198509.85
9	46.420610479	39.661800408	632727.61	2198518.69
10	46.420751273	39.662031131	632742.96	2198536.69
1	46.420778353	39.662333301	632745.58	2198559.97
Участок №2				
11	46.421368227	39.662539844	632810.89	2198576.94
12	46.42122679	39.662759515	632794.88	2198593.56
13	46.421108811	39.662835642	632781.67	2198599.20
14	46.420962024	39.662771334	632765.44	2198593.98
15	46.42086855	39.662566224	632755.31	2198578.04
16	46.420857141	39.662372946	632754.29	2198563.16
17	46.420967726	39.662145956	632766.87	2198545.92
18	46.421077937	39.662048525	632779.25	2198538.63
19	46.421217216	39.662049283	632794.73	2198538.95
20	46.421348414	39.66226389	632809.04	2198555.69
11	46.421368227	39.662539844	632810.89	2198576.94
Участок №3				
21	46.421417596	39.663976311	632814.53	2198687.46
22	46.421338587	39.664201237	632805.46	2198704.60
23	46.421200269	39.664268121	632790.00	2198709.49
24	46.421085732	39.664210629	632777.34	2198704.85
25	46.421008039	39.664084187	632768.87	2198694.99

26	46.420980513	39.663937842	632765.99	2198683.69
27	46.421021946	39.663744238	632770.85	2198668.88
28	46.421113583	39.663645399	632781.16	2198661.45
29	46.421225195	39.663638894	632793.58	2198661.16
30	46.42134221	39.663713067	632806.49	2198667.08
31	46.421390261	39.663798948	632811.72	2198673.77
21	46.421417596	39.663976311	632814.53	2198687.46
Участок №4				
32	46.421178223	39.664758972	632786.92	2198747.18
33	46.42109607	39.664980563	632777.50	2198764.06
34	46.420951757	39.665049554	632761.37	2198769.10
35	46.420818713	39.664952089	632746.71	2198761.36
36	46.420748949	39.664721297	632739.25	2198743.49
37	46.420804997	39.664475009	632745.80	2198724.66
38	46.420955856	39.664386307	632762.68	2198718.12
39	46.421135311	39.664524188	632782.45	2198729.05
32	46.421178223	39.664758972	632786.92	2198747.18
Участок №5				
40	46.421348816	39.665660776	632804.73	2198816.82
41	46.421289054	39.665891792	632797.79	2198834.47
42	46.421204999	39.665977346	632788.33	2198840.89
43	46.42107842	39.665967803	632774.28	2198839.92
44	46.420970183	39.665826134	632762.43	2198828.83
45	46.420982084	39.665521643	632764.14	2198805.44
46	46.421111514	39.665329067	632778.77	2198790.88
47	46.421303304	39.665404017	632800.00	2198797.00
40	46.421348816	39.665660776	632804.73	2198816.82

Начальник управления
государственной охраны
объектов культурного наследия
администрации Краснодарского края



Г.Г. Давыденко

Приложение 2

УТВЕРЖДЕН

приказом администрации

Краснодарского края

от 26.08.2024 № 7093-КН

РЕЖИМ

использования территории объекта культурного наследия федерального значения «Курганная группа «Кисляковская 3» (5 насыпей)», эпоха бронзы – эпоха железа, Краснодарский край, Кушевский район, ст-ца Кисляковская, 0,6 км к юго-западу от станицы

На территории объекта культурного наследия запрещается строительство объектов капитального строительства и увеличение объемно-пространственных характеристик существующих на территории объекта культурного наследия объектов капитального строительства, проведение земляных, строительных, мелиоративных и иных работ, за исключением работ по сохранению объекта культурного наследия или его отдельных элементов, сохранению историко-градостроительной или природной среды объекта культурного наследия.

На территории объекта культурного наследия разрешается ведение хозяйственной деятельности, не противоречащей требованиям обеспечения сохранности объекта культурного наследия и позволяющей обеспечить функционирование объекта культурного наследия в современных условиях.

Особый режим использования земельного участка, в границах которого располагается объект культурного наследия, предусматривает возможность проведения археологических полевых работ в порядке, установленном Федеральным законом от 25 июня 2002 г. № 73-ФЗ «Об объектах культурного наследия (памятниках истории и культуры) народов Российской Федерации», земляных, строительных, мелиоративных, хозяйственных работ, работ по использованию лесов и иных работ при условии обеспечения сохранности объекта культурного наследия, а также обеспечения доступа граждан к указанному объекту.

Границы территории объекта культурного наследия могут быть откорректированы по результатам археологических полевых работ.

Начальник управления
государственной охраны
объектов культурного наследия
администрации Краснодарского края



Г.Г. Давыденко