



**АДМИНИСТРАЦИЯ КРАСНОДАРСКОГО КРАЯ**  
**ПРИКАЗ**

от 23.08.2024

г. Краснодар

№ 1075-КН

**Об утверждении границ и режима использования территории  
объекта культурного наследия федерального значения  
«Курган», эпоха бронзы – средневековье, Краснодарский край,  
Лабинский район, ст-ца Ереминская, к западу от станицы**

В соответствии со статьями 3.1, 5.1, 9.1, 33 Федерального закона от 25 июня 2002 г. № 73-ФЗ «Об объектах культурного наследия (памятниках истории и культуры) народов Российской Федерации», статьей 3 Закона Краснодарского края от 23 июля 2015 г. № 3223-КЗ «Об объектах культурного наследия (памятниках истории и культуры) народов Российской Федерации, расположенных на территории Краснодарского края», приказом Министерства культуры Российской Федерации от 4 июня 2015 г. № 1745 «Об утверждении требований к составлению проектов границ территорий объектов культурного наследия», пунктом 2.3 Положения об управлении государственной охраны объектов культурного наследия администрации Краснодарского края, утвержденного постановлением главы администрации (губернатора) Краснодарского края от 8 декабря 2016 г. № 1000 «Об управлении государственной охраны объектов культурного наследия администрации Краснодарского края», п р и к а з ы в а ю:

1. Утвердить:

1) границы территории объекта культурного наследия федерального значения «Курган», эпоха бронзы – средневековье, Краснодарский край, Лабинский район, ст-ца Ереминская, к западу от станицы, согласно приложению 1 к настоящему приказу;

2) режим использования территории объекта культурного наследия федерального значения «Курган», эпоха бронзы – средневековье, Краснодарский край, Лабинский район, ст-ца Ереминская, к западу от станицы, согласно приложению 2 к настоящему приказу.

2. Отделу государственного учета объектов культурного наследия управления государственной охраны объектов культурного наследия

администрации Краснодарского края (Гончаров А.В.) обеспечить:

1) размещение (опубликование) настоящего приказа на сайте в информационно-телекоммуникационной сети «Интернет» [admkrai.krasnodar.ru](http://admkrai.krasnodar.ru) и на «Официальном интернет-портале правовой информации» ([www.pravo.gov.ru](http://www.pravo.gov.ru));

2) направление в семидневный срок со дня принятия настоящего приказа его копии в Управление Министерства юстиции Российской Федерации по Краснодарскому краю;

3) направление в срок не более чем пять рабочих дней со дня принятия настоящего приказа его копии в филиал ППК «Роскадастр» по Краснодарскому краю;

4) направление в семидневный срок со дня принятия настоящего приказа его копии в администрацию муниципального образования Лабинский район.

3. Контроль за выполнением настоящего приказа оставляю за собой.

4. Приказ вступает в силу на следующий день после его официального опубликования.

Начальник управления  
государственной охраны  
объектов культурного наследия  
администрации Краснодарского края



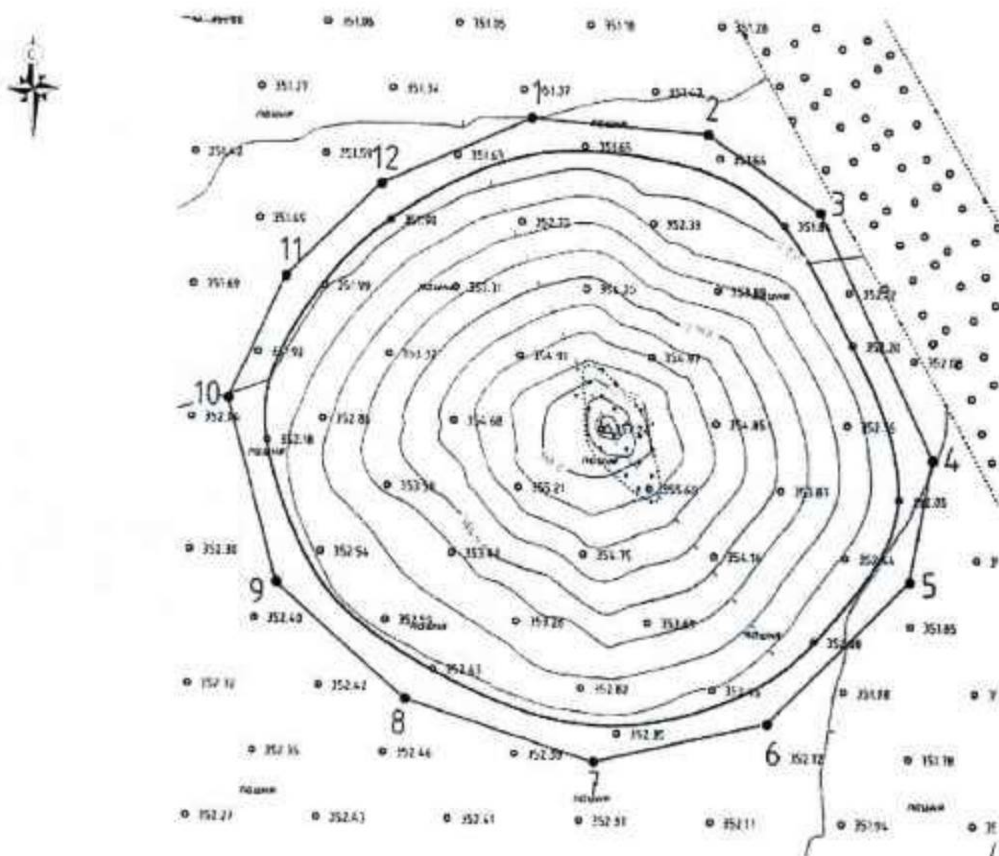
Г.Г. Давыденко

Приложение 1

УТВЕРЖДЕНЫ  
приказом администрации  
Краснодарского края  
от 23.08.2024 № 7075-кн

**ГРАНИЦЫ**  
территории объекта культурного наследия федерального значения  
«Курган», эпоха бронзы – средневековье, Краснодарский край,  
Лабинский район, ст-ца Ереминская, к западу от станицы

Карта (схема) границ территории объекта культурного наследия



- Условные обозначения
- граница насыпи кургана
  - граница территории ОКН
  - 1 поворотная точка границы территории ОКН и ее номер

Перечень координат характерных (поворотных) точек границ территории  
объекта культурного наследия

№	Координаты характерных точек во Всемирной геодезической системе координат (WGS-84)		Координаты характерных точек в местной системе координат (МСК-23)	
	N	E	X	Y
1	44.60286751	40.97317536	429851.30	2299302.96
2	44.60285085	40.97353406	429849.45	2299331.44
3	44.60274093	40.97376652	429837.23	2299349.89
4	44.60238896	40.9740069	429798.12	2299368.97
5	44.60221402	40.97396671	429778.68	2299365.78
6	44.60200499	40.97368399	429755.45	2299343.33
7	44.60194454	40.97333244	429748.74	2299315.42
8	44.6020296	40.97294526	429758.20	2299284.68
9	44.6021919	40.97267802	429776.23	2299263.47
10	44.60245435	40.97256983	429805.40	2299254.88
11	44.60263124	40.97268265	429825.05	2299263.84
12	44.60276787	40.97287225	429840.24	2299278.90
1	44.60286751	40.97317536	429851.30	2299302.96

Начальник управления  
государственной охраны  
объектов культурного наследия  
администрации Краснодарского края



Г.Г. Давыденко

Приложение 2

УТВЕРЖДЕН

приказом администрации  
Краснодарского края

от 23.08.2024 № 7075-КН

### РЕЖИМ

**использования территории объекта культурного наследия федерального значения «Курган», эпоха бронзы – средневековье, Краснодарский край, Лабинский район, ст-ца Ереминская, к западу от станицы**

На территории объекта культурного наследия запрещается строительство объектов капитального строительства и увеличение объемно-пространственных характеристик существующих на территории объекта культурного наследия объектов капитального строительства, проведение земляных, строительных, мелиоративных и иных работ, за исключением работ по сохранению объекта культурного наследия или его отдельных элементов, сохранению историко-градостроительной или природной среды объекта культурного наследия.

На территории объекта культурного наследия разрешается ведение хозяйственной деятельности, не противоречащей требованиям обеспечения сохранности объекта культурного наследия и позволяющей обеспечить функционирование объекта культурного наследия в современных условиях.

Особый режим использования земельного участка, в границах которого располагается объект культурного наследия, предусматривает возможность проведения археологических полевых работ в порядке, установленном Федеральным законом от 25 июня 2002 г. № 73-ФЗ «Об объектах культурного наследия (памятниках истории и культуры) народов Российской Федерации», земляных, строительных, мелиоративных, хозяйственных работ, работ по использованию лесов и иных работ при условии обеспечения сохранности объекта культурного наследия, а также обеспечения доступа граждан к указанному объекту.

Границы территории объекта культурного наследия могут быть откорректированы по результатам археологических полевых работ.

Начальник управления  
государственной охраны  
объектов культурного наследия  
администрации Краснодарского края



Г.Г. Давыденко