



**АДМИНИСТРАЦИЯ КРАСНОДАРСКОГО КРАЯ**  
**ПРИКАЗ**

от 23.08.2024

г. Краснодар

№ 7092-КН

**Об утверждении границ и режима использования территории  
объекта культурного наследия федерального значения  
«Курганная группа (2 насыпи)», эпоха бронзы – средневековье,  
Краснодарский край, Лабинский район, ст-ца Вознесенская, 0,03 км от  
указателя на Вознесенскую опытную станцию,  
вдоль дороги Вознесенская – Розовый**

В соответствии со статьями 3.1, 5.1, 9.1, 33 Федерального закона от 25 июня 2002 г. № 73-ФЗ «Об объектах культурного наследия (памятниках истории и культуры) народов Российской Федерации», статьей 3 Закона Краснодарского края от 23 июля 2015 г. № 3223-КЗ «Об объектах культурного наследия (памятниках истории и культуры) народов Российской Федерации, расположенных на территории Краснодарского края», приказом Министерства культуры Российской Федерации от 4 июня 2015 г. № 1745 «Об утверждении требований к составлению проектов границ территорий объектов культурного наследия», пунктом 2.3 Положения об управлении государственной охраны объектов культурного наследия администрации Краснодарского края, утвержденного постановлением главы администрации (губернатора) Краснодарского края от 8 декабря 2016 г. № 1000 «Об управлении государственной охраны объектов культурного наследия администрации Краснодарского края», п р и к а з ы в а ю:

1. Утвердить:

1) границы территории объекта культурного наследия федерального значения «Курганная группа (2 насыпи)», эпоха бронзы – средневековье, Краснодарский край, Лабинский район, ст-ца Вознесенская, 0,03 км от указателя на Вознесенскую опытную станцию, вдоль дороги Вознесенская – Розовый, согласно приложению 1 к настоящему приказу;

2) режим использования территории объекта культурного наследия федерального значения «Курганная группа (2 насыпи)», эпоха бронзы – средневековье, Краснодарский край, Лабинский район, ст-ца Вознесенская,

0,03 км от указателя на Вознесенскую опытную станцию, вдоль дороги Вознесенская – Розовый, согласно приложению 2 к настоящему приказу.

2. Отделу государственного учета объектов культурного наследия управления государственной охраны объектов культурного наследия администрации Краснодарского края (Гончаров А.В.) обеспечить:

1) размещение (опубликование) настоящего приказа на сайте в информационно-телекоммуникационной сети «Интернет» [admkrai.krasnodar.ru](http://admkrai.krasnodar.ru) и на «Официальном интернет-портале правовой информации» ([www.pravo.gov.ru](http://www.pravo.gov.ru));

2) направление в семидневный срок со дня принятия настоящего приказа его копии в Управление Министерства юстиции Российской Федерации по Краснодарскому краю;

3) направление в срок не более чем пять рабочих дней со дня принятия настоящего приказа его копии в филиал ППК «Роскадастр» по Краснодарскому краю;

4) направление в семидневный срок со дня принятия настоящего приказа его копии в администрацию муниципального образования Лабинский район.

3. Контроль за выполнением настоящего приказа оставляю за собой.

4. Приказ вступает в силу на следующий день после его официального опубликования.

Начальник управления  
государственной охраны  
объектов культурного наследия  
администрации Краснодарского края

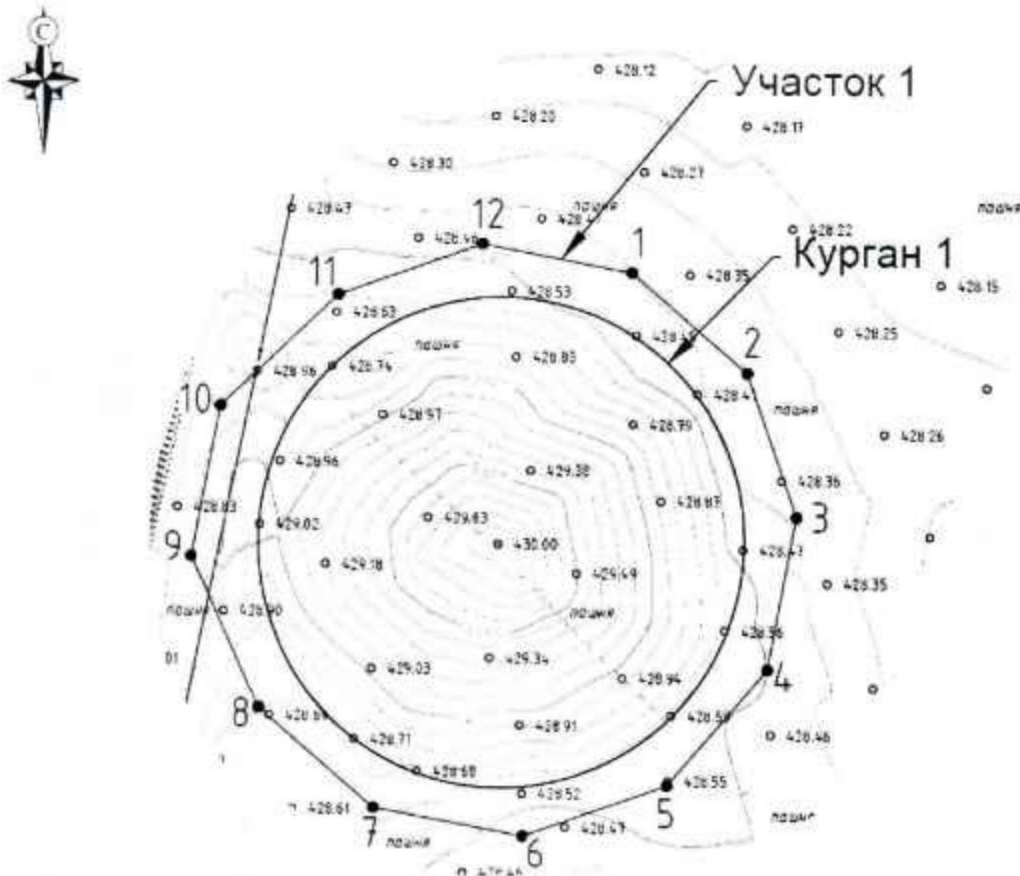
Г.Г. Давыденко

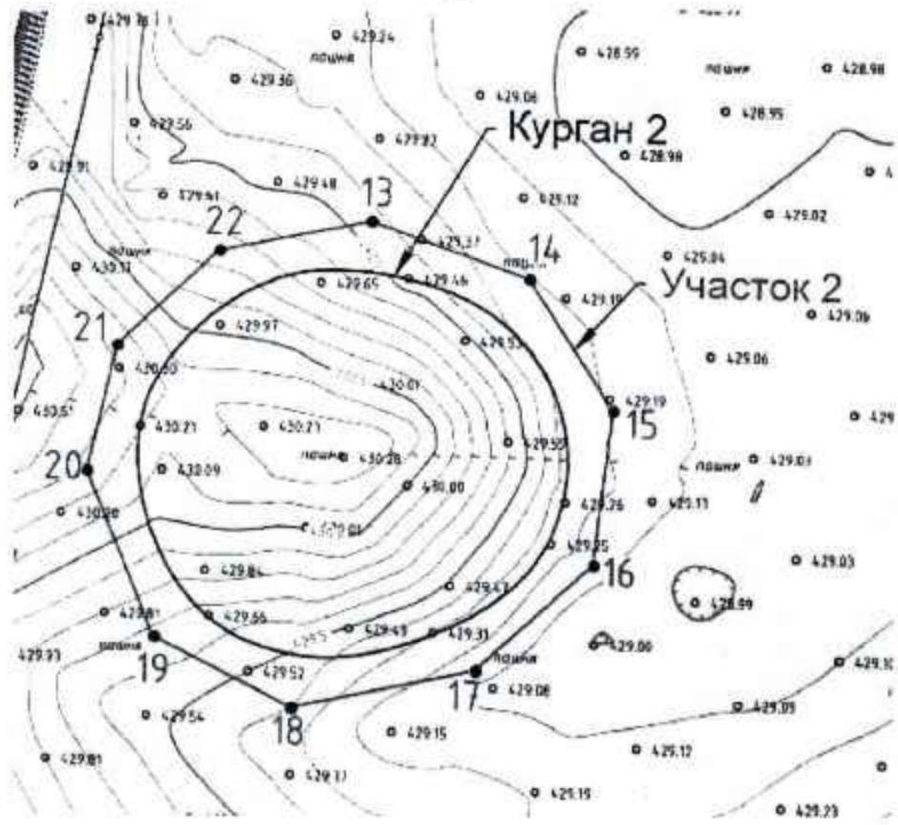
Приложение 1

УТВЕРЖДЕНЫ  
приказом администрации  
Краснодарского края  
от 23.08.2024 № 1072-КН

**ГРАНИЦЫ**  
территории объекта культурного наследия федерального значения  
«Курганная группа (2 насыпи)», эпоха бронзы – средневековье,  
Краснодарский край, Лабинский район, ст-ца Вознесенская, 0,03 км от  
указателя на Вознесенскую опытную станцию,  
вдоль дороги Вознесенская – Розовый

Карта (схема) границ территории объекта культурного наследия





- Условные обозначения
- граница насыпи кургана
  - граница территории ОКН
  - 1 поворотная точка границы территории ОКН и ее номер

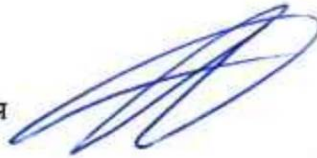
Перечень координат характерных (поворотных) точек границ территории объекта культурного наследия

№	Координаты характерных точек во Всемирной геодезической системе координат (WGS-84)		Координаты характерных точек в местной системе координат (МСК-23)	
	N	E	X	Y
Участок I				
1	44.50004684	41.00834195	418425.81	2302098.28

2	44.49992725	41.00853597	418412.52	2302113.72
3	44.49975425	41.00862044	418393.30	2302120.44
4	44.4995742	41.00857273	418373.29	2302116.65
5	44.49943534	41.00840563	418357.86	2302103.37
6	44.49937488	41.00816391	418351.13	2302084.15
7	44.49940903	41.00791234	418354.92	2302064.14
8	44.49952862	41.00771832	418368.21	2302048.70
9	44.49970669	41.00760351	418387.99	2302039.57
10	44.49988674	41.00765121	418408.00	2302043.35
11	44.50002053	41.00784865	418422.87	2302059.05
12	44.50008099	41.00809037	418429.59	2302078.27
1	44.50004684	41.00834195	418425.81	2302098.28
Участок 2				
13	44.49676959	41.00733443	418061.61	2302018.26
14	44.49670367	41.00760721	418054.29	2302039.96
15	44.49654431	41.00775608	418036.58	2302051.80
16	44.49635377	41.00772883	418015.41	2302049.64
17	44.49622102	41.00753088	418000.65	2302033.90
18	44.49617077	41.0072161	417995.06	2302008.87
19	44.49625211	41.00697736	418004.10	2301989.88
20	44.49645469	41.00685522	418026.60	2301980.16
21	44.49660922	41.00690238	418043.78	2301983.90

22	44.49672923	41.00707453	418057.12	2301997.59
13	44.49676959	41.00733443	418061.61	2302018.26

Начальник управления  
государственной охраны  
объектов культурного наследия  
администрации Краснодарского края



Г.Г. Давыденко

Приложение 2

УТВЕРЖДЕН

приказом администрации  
Краснодарского края

от 23.08.2024 № 7072-КН

**РЕЖИМ**

**использования территории объекта культурного наследия федерального значения «Курганная группа (2 насыпи)», эпоха бронзы – средневековье, Краснодарский край, Лабинский район, ст-ца Вознесенская, 0,03 км от указателя на Вознесенскую опытную станцию, вдоль дороги Вознесенская – Розовый**

На территории объекта культурного наследия запрещается строительство объектов капитального строительства и увеличение объемно-пространственных характеристик существующих на территории объекта культурного наследия объектов капитального строительства, проведение земляных, строительных, мелиоративных и иных работ, за исключением работ по сохранению объекта культурного наследия или его отдельных элементов, сохранению историко-градостроительной или природной среды объекта культурного наследия.

На территории объекта культурного наследия разрешается ведение хозяйственной деятельности, не противоречащей требованиям обеспечения сохранности объекта культурного наследия и позволяющей обеспечить функционирование объекта культурного наследия в современных условиях.

Особый режим использования земельного участка, в границах которого располагается объект культурного наследия, предусматривает возможность проведения археологических полевых работ в порядке, установленном Федеральным законом от 25 июня 2002 г. № 73-ФЗ «Об объектах культурного наследия (памятниках истории и культуры) народов Российской Федерации», земляных, строительных, мелиоративных, хозяйственных работ, работ по использованию лесов и иных работ при условии обеспечения сохранности объекта культурного наследия, а также обеспечения доступа граждан к указанному объекту.

Границы территории объекта культурного наследия могут быть откорректированы по результатам археологических полевых работ.

Начальник управления  
государственной охраны  
объектов культурного наследия  
администрации Краснодарского края



Г.Г. Давыденко