



АДМИНИСТРАЦИЯ КРАСНОДАРСКОГО КРАЯ
ПРИКАЗ

от 23.08.2024

г. Краснодар

№ 7064-КН

**Об утверждении границ и режима использования территории
объекта культурного наследия федерального значения
«Курган скальный «Валуша», эпоха бронзы – средневековье,
Краснодарский край, Лабинский район, ст-ца Ахметовская,
4,7 км к северо-западу от станицы**

В соответствии со статьями 3.1, 5.1, 9.1, 33 Федерального закона от 25 июня 2002 г. № 73-ФЗ «Об объектах культурного наследия (памятниках истории и культуры) народов Российской Федерации», статьей 3 Закона Краснодарского края от 23 июля 2015 г. № 3223-КЗ «Об объектах культурного наследия (памятниках истории и культуры) народов Российской Федерации, расположенных на территории Краснодарского края», приказом Министерства культуры Российской Федерации от 4 июня 2015 г. № 1745 «Об утверждении требований к составлению проектов границ территорий объектов культурного наследия», пунктом 2.3 Положения об управлении государственной охраны объектов культурного наследия администрации Краснодарского края, утвержденного постановлением главы администрации (губернатора) Краснодарского края от 8 декабря 2016 г. № 1000 «Об управлении государственной охраны объектов культурного наследия администрации Краснодарского края», п р и к а з ы в а ю:

1. Утвердить:

1) границы территории объекта культурного наследия федерального значения «Курган скальный «Валуша», эпоха бронзы – средневековье, Краснодарский край, Лабинский район, ст-ца Ахметовская, 4,7 км к северо-западу от станицы, согласно приложению 1 к настоящему приказу;

2) режим использования территории объекта культурного наследия федерального значения «Курган скальный «Валуша», эпоха бронзы – средневековье, Краснодарский край, Лабинский район, ст-ца Ахметовская, 4,7 км к северо-западу от станицы, согласно приложению 2 к настоящему приказу.

2. Отделу государственного учета объектов культурного наследия управления государственной охраны объектов культурного наследия администрации Краснодарского края (Гончаров А.В.) обеспечить:

1) размещение (опубликование) настоящего приказа на сайте в информационно-телекоммуникационной сети «Интернет» admkrai.krasnodar.ru и на «Официальном интернет-портале правовой информации» (www.pravo.gov.ru);

2) направление в семидневный срок со дня принятия настоящего приказа его копии в Управление Министерства юстиции Российской Федерации по Краснодарскому краю;

3) направление в срок не более чем пять рабочих дней со дня принятия настоящего приказа его копии в филиал ППК «Роскадастр» по Краснодарскому краю;

4) направление в семидневный срок со дня принятия настоящего приказа его копии в администрацию муниципального образования Лабинский район.

3. Контроль за выполнением настоящего приказа оставляю за собой.

4. Приказ вступает в силу на следующий день после его официального опубликования.

Начальник управления
государственной охраны
объектов культурного наследия
администрации Краснодарского края



Г.Г. Давыденко

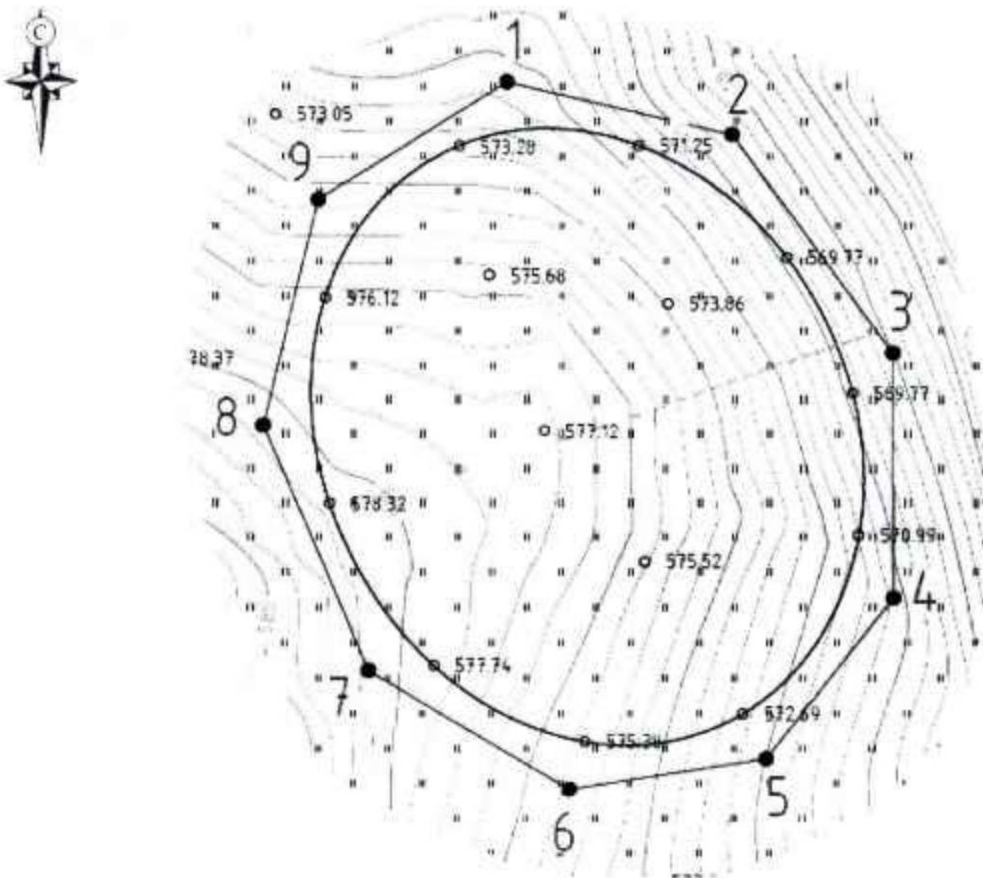
Приложение 1




УТВЕРЖДЕНЫ
приказом администрации
Краснодарского края
от 23.08.2024 № 7064-КН

ГРАНИЦЫ

**территории объекта культурного наследия федерального значения
«Курган скальный «Валуша», эпоха бронзы – средневековье,
Краснодарский край, Лабинский район, ст-ца Ахметовская,
4,7 км к северо-западу от станицы**

Карта (схема) границ территории объекта культурного наследия



- Условные обозначения
-  граница насыпи кургана
 -  граница территории ОКН
 -  1 поворотная точка границы территории ОКН и ее номер

Перечень координат характерных (поворотных) точек границ территории
объекта культурного наследия

№	Координаты характерных точек во Всемирной геодезической системе координат (WGS-84)		Координаты характерных точек в местной системе координат (МСК-23)	
	N	E	X	Y
1	44.19338627	40.97074154	384349.77	2299102.59
2	44.1933386	40.9710269	384344.47	2299125.40
3	44.19314115	40.97123076	384322.53	2299141.69
4	44.1929181	40.97123219	384297.74	2299141.80
5	44.19277409	40.97107193	384281.74	2299128.99
6	44.19274663	40.9708231	384278.69	2299109.10
7	44.19285356	40.97056834	384290.58	2299088.73
8	44.19307478	40.97043335	384315.16	2299077.94
9	44.19327957	40.9705031	384337.92	2299083.52
1	44.19338627	40.97074154	384349.77	2299102.59

Начальник управления
государственной охраны
объектов культурного наследия
администрации Краснодарского края



Г.Г. Давыденко

Приложение 2

УТВЕРЖДЕН
приказом администрации
Краснодарского края
от 23.08.2024 № 7064-КК

РЕЖИМ

использования территории объекта культурного наследия федерального значения «Курган скальный «Валуша», эпоха бронзы – средневековье, Краснодарский край, Лабинский район, ст-ца Ахметовская, 4,7 км к северо-западу от станицы

На территории объекта культурного наследия запрещается строительство объектов капитального строительства и увеличение объемно-пространственных характеристик существующих на территории объекта культурного наследия объектов капитального строительства, проведение земляных, строительных, мелиоративных и иных работ, за исключением работ по сохранению объекта культурного наследия или его отдельных элементов, сохранению историко-градостроительной или природной среды объекта культурного наследия.

На территории объекта культурного наследия разрешается ведение хозяйственной деятельности, не противоречащей требованиям обеспечения сохранности объекта культурного наследия и позволяющей обеспечить функционирование объекта культурного наследия в современных условиях.

Особый режим использования земельного участка, в границах которого располагается объект культурного наследия, предусматривает возможность проведения археологических полевых работ в порядке, установленном Федеральным законом от 25 июня 2002 г. № 73-ФЗ «Об объектах культурного наследия (памятниках истории и культуры) народов Российской Федерации», земляных, строительных, мелиоративных, хозяйственных работ, работ по использованию лесов и иных работ при условии обеспечения сохранности объекта культурного наследия, а также обеспечения доступа граждан к указанному объекту.

Границы территории объекта культурного наследия могут быть откорректированы по результатам археологических полевых работ.

Начальник управления
государственной охраны
объектов культурного наследия
администрации Краснодарского края



Г.Г. Давыденко