



АДМИНИСТРАЦИЯ КРАСНОДАРСКОГО КРАЯ
ПРИКАЗ

от 19.08.2024

г. Краснодар

№ 961-КН

**Об утверждении границ и режима использования территории
объекта культурного наследия федерального значения
«Курганная группа (2 насыпи)», III тыс. до н.э. – XVIII в. н.э.,
Краснодарский край, Ленинградский район, х. Куликовский, 4,55 км к
западо-юго-западу (260°) от центра хутора**

В соответствии со статьями 3.1, 5.1, 9.1, 33 Федерального закона от 25 июня 2002 г. № 73-ФЗ «Об объектах культурного наследия (памятниках истории и культуры) народов Российской Федерации», статьей 3 Закона Краснодарского края от 23 июля 2015 г. № 3223-КЗ «Об объектах культурного наследия (памятниках истории и культуры) народов Российской Федерации, расположенных на территории Краснодарского края», приказом Министерства культуры Российской Федерации от 4 июня 2015 г. № 1745 «Об утверждении требований к составлению проектов границ территорий объектов культурного наследия», пунктом 2.3 Положения об управлении государственной охраны объектов культурного наследия администрации Краснодарского края, утвержденного постановлением главы администрации (губернатора) Краснодарского края от 8 декабря 2016 г. № 1000 «Об управлении государственной охраны объектов культурного наследия администрации Краснодарского края», п р и к а з ы в а ю:

1. Утвердить:

1) границы территории объекта культурного наследия федерального значения «Курганная группа (2 насыпи)», III тыс. до н.э. – XVIII в. н.э., Краснодарский край, Ленинградский район, х. Куликовский, 4,55 км к западо-юго-западу (260°) от центра хутора, согласно приложению 1 к настоящему приказу;

2) режим использования территории объекта культурного наследия федерального значения «Курганная группа (2 насыпи)», III тыс. до н.э. – XVIII в. н.э., Краснодарский край, Ленинградский район, х. Куликовский,

4,55 км к западо-юго-западу (260°) от центра хутора, согласно приложению 2 к настоящему приказу.

2. Отделу государственного учета объектов культурного наследия управления государственной охраны объектов культурного наследия администрации Краснодарского края (Гончаров А.В.) обеспечить:

1) размещение (опубликование) настоящего приказа на сайте в информационно-телекоммуникационной сети «Интернет» <http://admkrain.krasnodar.ru> и на «Официальном интернет-портале правовой информации» (www.pravo.gov.ru);

2) направление в семидневный срок со дня принятия настоящего приказа его копии в Управление Министерства юстиции Российской Федерации по Краснодарскому краю;

3) направление в срок не более чем пять рабочих дней со дня принятия настоящего приказа его копии в филиал ППК «Роскадастр» по Краснодарскому краю;

4) направление в семидневный срок со дня принятия настоящего приказа его копии в администрацию муниципального образования Ленинградский район.

3. Контроль за выполнением настоящего приказа оставляю за собой.

4. Приказ вступает в силу на следующий день после его официального опубликования.

Начальник управления
государственной охраны
объектов культурного наследия
администрации Краснодарского края



Г.Г. Давыденко

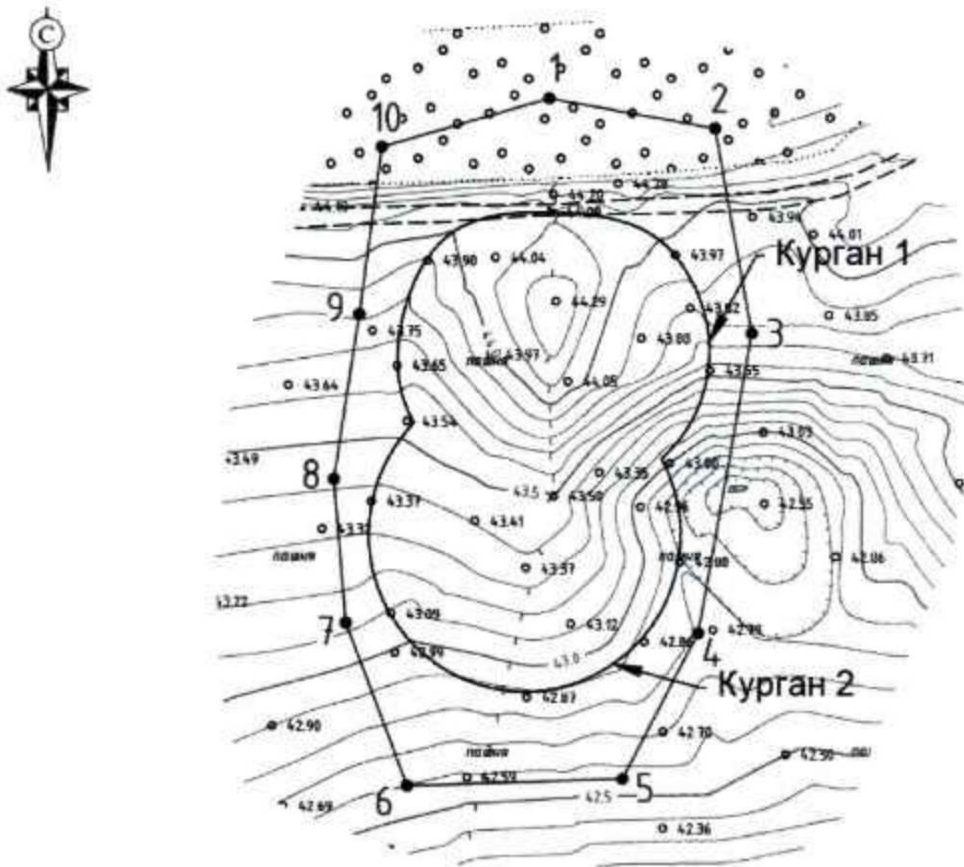
Приложение 1

УТВЕРЖДЕНЫ
приказом администрации
Краснодарского края
от 19.08.2024 № 961-кн



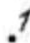
ГРАНИЦЫ

территории объекта культурного наследия федерального значения
«Курганная группа (2 насыпи)», III тыс. до н.э. – XVIII в. н.э.,
Краснодарский край, Ленинградский район, х. Куликовский, 4,55 км к
западо-юго-западу (260°) от центра хутора

Карта (схема) границ территории объекта культурного наследия



Условные обозначения

-  граница насыпи кургана
-  граница территории ОКН
-  поворотная точка границы территории ОКН и ее номер

Перечень координат характерных (поворотных) точек границ территории
объекта культурного наследия

№	Координаты характерных точек во Всемирной геодезической системе координат (WGS-84)		Координаты характерных точек в местной системе координат (МСК-23)	
	N	E	X	Y
1	46.35520945	39.47711316	625697.82	1415083.42
2	46.35516741	39.47741392	625693.58	1415106.66
3	46.35491166	39.47747312	625665.24	1415111.75
4	46.35453963	39.4773651	625623.73	1415104.22
5	46.3543609	39.47722249	625603.66	1415093.62
6	46.35435729	39.47682945	625602.68	1415063.37
7	46.35456114	39.47672392	625625.19	1415054.82
8	46.35474135	39.47670743	625645.20	1415053.18
9	46.35494541	39.47675907	625667.95	1415056.72
10	46.355153	39.47680594	625691.10	1415059.89
1	46.35520945	39.47711316	625697.82	1415083.42

Начальник управления
государственной охраны
объектов культурного наследия
администрации Краснодарского края

Г.Г. Давыденко

Приложение 2

УТВЕРЖДЕН

приказом администрации

Краснодарского края

от 19.08.2024 № 967-КН

РЕЖИМ

использования территории объекта культурного наследия федерального значения «Курганная группа (2 насыпи)», III тыс. до н.э. – XVIII в. н.э., Краснодарский край, Ленинградский район, х. Куликовский, 4,55 км к западо-юго-западу (260°) от центра хутора

На территории объекта культурного наследия запрещается строительство объектов капитального строительства и увеличение объемно-пространственных характеристик существующих на территории объекта культурного наследия объектов капитального строительства, проведение земляных, строительных, мелиоративных и иных работ, за исключением работ по сохранению объекта культурного наследия или его отдельных элементов, сохранению историко-градостроительной или природной среды объекта культурного наследия.

На территории объекта культурного наследия разрешается ведение хозяйственной деятельности, не противоречащей требованиям обеспечения сохранности объекта культурного наследия и позволяющей обеспечить функционирование объекта культурного наследия в современных условиях.

Особый режим использования земельного участка, в границах которого располагается объект культурного наследия, предусматривает возможность проведения археологических полевых работ в порядке, установленном Федеральным законом от 25 июня 2002 г. № 73-ФЗ «Об объектах культурного наследия (памятниках истории и культуры) народов Российской Федерации», земляных, строительных, мелиоративных, хозяйственных работ, работ по использованию лесов и иных работ при условии обеспечения сохранности объекта культурного наследия, а также обеспечения доступа граждан к указанному объекту.

Границы территории объекта культурного наследия могут быть откорректированы по результатам археологических полевых работ.

Начальник управления
государственной охраны
объектов культурного наследия
администрации Краснодарского края



Г.Г. Давыденко