



АДМИНИСТРАЦИЯ КРАСНОДАРСКОГО КРАЯ
ПРИКАЗ

от 15.08.2024

г. Краснодар

№ 939-КН

**Об утверждении границ и режима использования территории
объекта культурного наследия федерального значения
«Курганная группа (3 насыпи)», III тыс. до н.э. – XVIII в. н.э.,
Краснодарский край, Ленинградский район, ст-ца Крыловская, 3,51 км
к востоко-юго-востоку (111°) от центра станицы**

В соответствии со статьями 3.1, 5.1, 9.1, 33 Федерального закона от 25 июня 2002 г. № 73-ФЗ «Об объектах культурного наследия (памятниках истории и культуры) народов Российской Федерации», статьей 3 Закона Краснодарского края от 23 июля 2015 г. № 3223-КЗ «Об объектах культурного наследия (памятниках истории и культуры) народов Российской Федерации, расположенных на территории Краснодарского края», приказом Министерства культуры Российской Федерации от 4 июня 2015 г. № 1745 «Об утверждении требований к составлению проектов границ территорий объектов культурного наследия», пунктом 2.3 Положения об управлении государственной охраны объектов культурного наследия администрации Краснодарского края, утвержденного постановлением главы администрации (губернатора) Краснодарского края от 8 декабря 2016 г. № 1000 «Об управлении государственной охраны объектов культурного наследия администрации Краснодарского края», п р и к а з ы в а ю:

1. Утвердить:

1) границы территории объекта культурного наследия федерального значения «Курганная группа (3 насыпи)», III тыс. до н.э. – XVIII в. н.э., Краснодарский край, Ленинградский район, ст-ца Крыловская, 3,51 км к востоко-юго-востоку (111°) от центра станицы, согласно приложению 1 к настоящему приказу;

2) режим использования территории объекта культурного наследия федерального значения «Курганная группа (3 насыпи)», III тыс. до н.э. – XVIII в. н.э., Краснодарский край, Ленинградский район, ст-ца Крыловская,

3,51 км к востоко–юго–востоку (111°) от центра станицы, согласно приложению 2 к настоящему приказу.

2. Отделу государственного учета объектов культурного наследия управления государственной охраны объектов культурного наследия администрации Краснодарского края (Гончаров А.В.) обеспечить:

1) размещение (опубликование) настоящего приказа на сайте в информационно-телекоммуникационной сети «Интернет» <http://admkrain.krasnodar.ru> и на «Официальном интернет-портале правовой информации» (www.pravo.gov.ru);

2) направление в семидневный срок со дня принятия настоящего приказа его копии в Управление Министерства юстиции Российской Федерации по Краснодарскому краю;

3) направление в срок не более чем пять рабочих дней со дня принятия настоящего приказа его копии в филиал ППК «Роскадастр» по Краснодарскому краю;

4) направление в семидневный срок со дня принятия настоящего приказа его копии в администрацию муниципального образования Ленинградский район.

3. Контроль за выполнением настоящего приказа оставляю за собой.

4. Приказ вступает в силу на следующий день после его официального опубликования.

Начальник управления
государственной охраны
объектов культурного наследия
администрации Краснодарского края



Г.Г. Давыденко

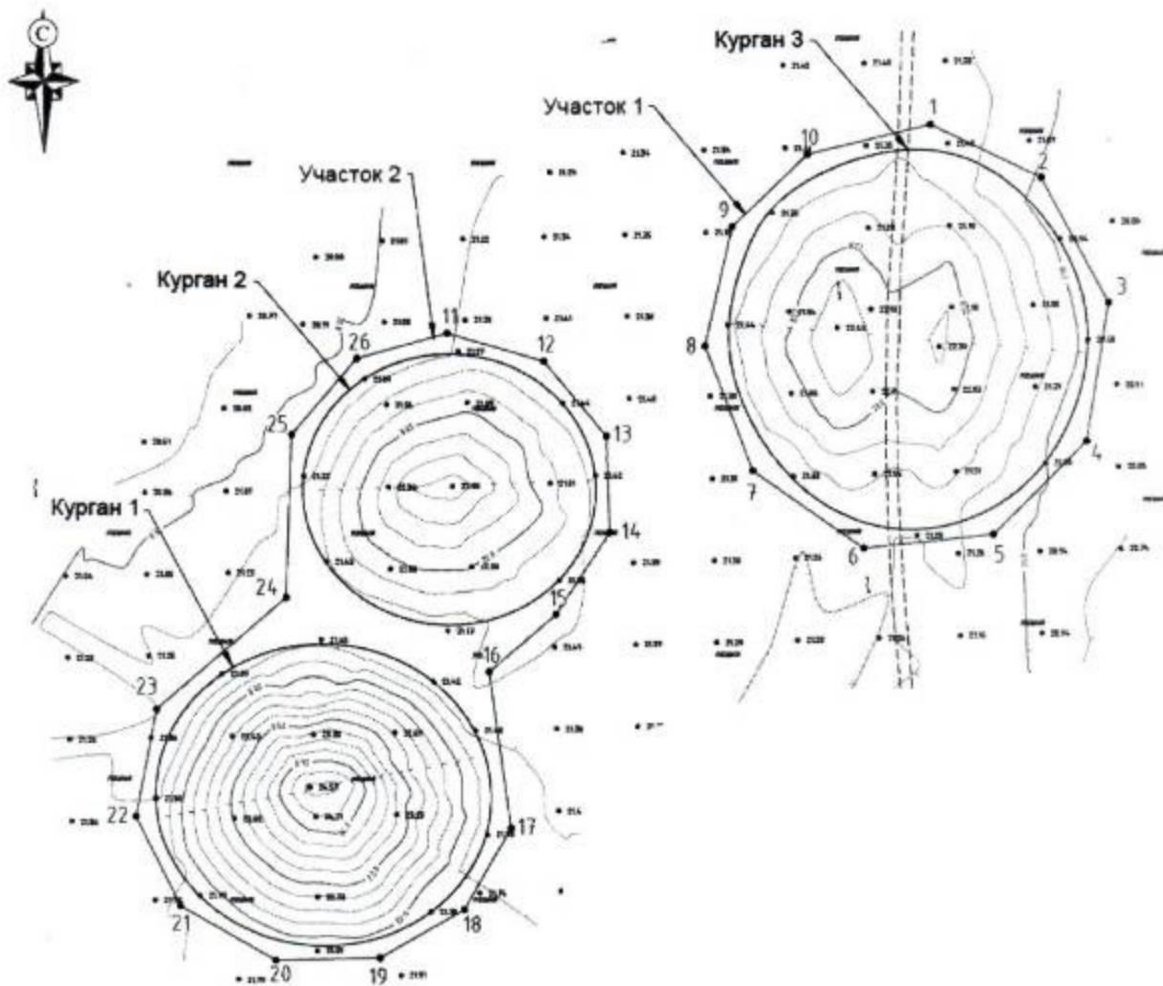
Приложение 1

УТВЕРЖДЕНЫ
приказом администрации
Краснодарского края
от 15.08.2024 № 937-КН

ГРАНИЦЫ

территории объекта культурного наследия федерального значения
«Курганная группа (3 насыпи)», III тыс. до н.э. – XVIII в. н.э.,
Краснодарский край, Ленинградский район, ст-ца Крыловская, 3,51 км
к востоко-юго-востоку (111°) от центра станицы

Карта (схема) границ территории объекта культурного наследия



Условные обозначения



граница насыпи кургана



граница территории ОКН

1
• поворотная точка границы территории ОКН и ее номер

Перечень координат характерных (поворотных) точек границ территории объекта культурного наследия

№	Координаты характерных точек во Всемирной геодезической системе координат (WGS-84)		Координаты характерных точек в местной системе координат (МСК-23)	
	N	E	X	Y
Участок 1				
1	46.10046141	39.34010433	597191.59	1405022.71
2	46.10034016	39.34045276	597178.57	1405049.88
3	46.10006163	39.34065901	597147.89	1405066.36
4	46.09975984	39.34058179	597114.24	1405060.96
5	46.09956003	39.34027872	597091.63	1405037.90
6	46.09953615	39.3398654	597088.43	1405005.99
7	46.09971185	39.33951781	597107.50	1404978.78
8	46.09998648	39.33937335	597137.84	1404967.09
9	46.10024828	39.33946794	597167.06	1404973.91
10	46.10040246	39.33971169	597184.52	1404992.46
1	46.10046141	39.34010433	597191.59	1405022.71
Участок 2				
11	46.10002566	39.33855095	597141.11	1404903.42
12	46.09996127	39.33885787	597134.36	1404927.28
13	46.09979413	39.33905224	597116.03	1404942.62
14	46.099583	39.33905751	597092.57	1404943.43
15	46.09940557	39.33888022	597072.62	1404930.06

16	46.09928243	39.33866379	597058.65	1404913.56
17	46.09893943	39.33872371	597020.60	1404918.84
18	46.09875784	39.33856967	597000.21	1404907.27
19	46.09865331	39.3382967	596988.23	1404886.36
20	46.09865245	39.33796514	596987.70	1404860.73
21	46.09877703	39.33766565	597001.15	1404837.33
22	46.09897832	39.33752988	597023.35	1404826.45
23	46.09921308	39.33760302	597049.54	1404831.67
24	46.09945419	39.33802124	597076.89	1404863.55
25	46.09981068	39.33804892	597116.55	1404865.01
26	46.09997501	39.33826126	597135.10	1404881.12
11	46.10002566	39.33855095	597141.11	1404903.42

Начальник управления
государственной охраны
объектов культурного наследия
администрации Краснодарского края



Г.Г. Давыденко

Приложение 2

УТВЕРЖДЕН
приказом администрации
Краснодарского края
от 15.08.2024 № 937-КН

РЕЖИМ

использования территории объекта культурного наследия федерального значения «Курганная группа (3 насыпи)», III тыс. до н.э. – XVIII в. н.э., Краснодарский край, Ленинградский район, ст-ца Крыловская, 3,51 км к востоко-юго-востоку (111°) от центра станицы

На территории объекта культурного наследия запрещается строительство объектов капитального строительства и увеличение объемно-пространственных характеристик существующих на территории объекта культурного наследия объектов капитального строительства, проведение земляных, строительных, мелиоративных и иных работ, за исключением работ по сохранению объекта культурного наследия или его отдельных элементов, сохранению историко-градостроительной или природной среды объекта культурного наследия.

На территории объекта культурного наследия разрешается ведение хозяйственной деятельности, не противоречащей требованиям обеспечения сохранности объекта культурного наследия и позволяющей обеспечить функционирование объекта культурного наследия в современных условиях.

Особый режим использования земельного участка, в границах которого располагается объект культурного наследия, предусматривает возможность проведения археологических полевых работ в порядке, установленном Федеральным законом от 25 июня 2002 г. № 73-ФЗ «Об объектах культурного наследия (памятниках истории и культуры) народов Российской Федерации», земляных, строительных, мелиоративных, хозяйственных работ, работ по использованию лесов и иных работ при условии обеспечения сохранности объекта культурного наследия, а также обеспечения доступа граждан к указанному объекту.

Границы территории объекта культурного наследия могут быть откорректированы по результатам археологических полевых работ.

Начальник управления
государственной охраны
объектов культурного наследия
администрации Краснодарского края



Г.Г. Давыденко