



**АДМИНИСТРАЦИЯ КРАСНОДАРСКОГО КРАЯ**  
**ПРИКАЗ**

от 08.08.2024

г. Краснодар

№ 837-кн

**Об утверждении границ и режима использования территории объекта культурного наследия федерального значения «Курганная группа «Новоберезанский–20» (2 насыпи)», эпоха бронзы – позднее средневековье, Краснодарский край, Кореновский район, пос. Раздольный, 1,4 км от северо–восточного угла поселка**

В соответствии со статьями 3.1, 5.1, 9.1, 33 Федерального закона от 25 июня 2002 г. № 73-ФЗ «Об объектах культурного наследия (памятниках истории и культуры) народов Российской Федерации», статьей 3 Закона Краснодарского края от 23 июля 2015 г. № 3223-КЗ «Об объектах культурного наследия (памятниках истории и культуры) народов Российской Федерации, расположенных на территории Краснодарского края», приказом Министерства культуры Российской Федерации от 4 июня 2015 г. № 1745 «Об утверждении требований к составлению проектов границ территорий объектов культурного наследия», пунктом 2.3 Положения об управлении государственной охраны объектов культурного наследия администрации Краснодарского края, утвержденного постановлением главы администрации (губернатора) Краснодарского края от 8 декабря 2016 г. № 1000 «Об управлении государственной охраны объектов культурного наследия администрации Краснодарского края», п р и к а з ы в а ю:

1. Утвердить:

1) границы территории объекта культурного наследия федерального значения «Курганная группа «Новоберезанский–20» (2 насыпи)», эпоха бронзы – позднее средневековье, Краснодарский край, Кореновский район, пос. Раздольный, 1,4 км от северо–восточного угла поселка, согласно приложению 1 к настоящему приказу;

2) режим использования территории объекта культурного наследия федерального значения «Курганная группа «Новоберезанский–20» (2 насыпи)», эпоха бронзы – позднее средневековье, Краснодарский край,

Кореновский район, пос. Раздольный, 1,4 км от северо-восточного угла поселка, согласно приложению 2 к настоящему приказу.

2. Отделу государственного учета объектов культурного наследия управления государственной охраны объектов культурного наследия администрации Краснодарского края (Гончаров А.В.) обеспечить:

1) размещение (опубликование) настоящего приказа на сайте в информационно-телекоммуникационной сети «Интернет» <http://admkrain.krasnodar.ru> и на «Официальном интернет-портале правовой информации» ([www.pravo.gov.ru](http://www.pravo.gov.ru));

2) направление в семидневный срок со дня принятия настоящего приказа его копии в Управление Министерства юстиции Российской Федерации по Краснодарскому краю;

3) направление в срок не более чем пять рабочих дней со дня принятия настоящего приказа его копии в филиал ППК «Роскадастр» по Краснодарскому краю;

4) направление в семидневный срок со дня принятия настоящего приказа его копии в администрацию муниципального образования Кореновский район.

3. Контроль за выполнением настоящего приказа оставляю за собой.

4. Приказ вступает в силу на следующий день после его официального опубликования.

Начальник управления  
государственной охраны  
объектов культурного наследия  
администрации Краснодарского края



Г.Г. Давыденко

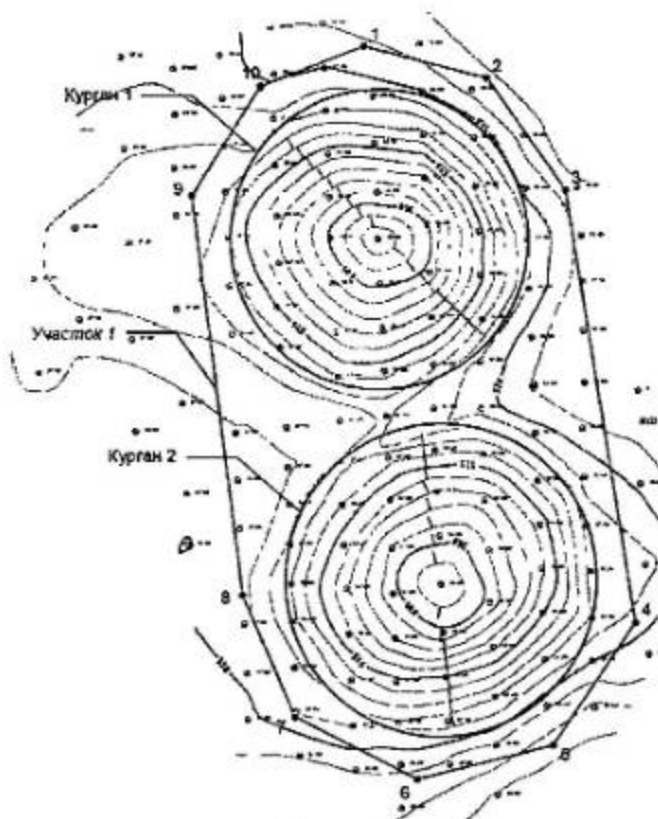
Приложение 1

УТВЕРЖДЕНЫ  
приказом администрации  
Краснодарского края  
от 08.02.2014 № 337-КН

**ГРАНИЦЫ**

территории объекта культурного наследия федерального значения  
«Курганная группа «Новоберезанский-20» (2 насыпи)», эпоха бронзы –  
позднее средневековье, Краснодарский край, Кореновский район,  
пос. Раздольный, 1,4 км от северо-восточного угла поселка

Карта (схема) границ территории объекта культурного наследия



Условные обозначения



граница насыпи кургана



граница территории ОКН

1

поворотная точка границы территории  
ОКН и ее номер

Перечень координат характерных (поворотных) точек границ территории  
объекта культурного наследия

№	Координаты характерных точек во Всемирной геодезической системе координат (WGS-84)		Координаты характерных точек в местной системе координат (МСК-23)	
	N	E	X	Y
1	45.717732157	39.508356561	554887.59	1418845.61
2	45.717681084	39.508609105	554882.28	1418865.38
3	45.717516194	39.508767111	554864.19	1418878.03
4	45.716890603	39.508889386	554794.84	1418888.88
5	45.716716902	39.508712911	554775.27	1418875.50
6	45.716673379	39.508429836	554770.02	1418853.56
7	45.716768237	39.508179032	554780.19	1418833.83
8	45.716945097	39.508076209	554799.69	1418825.45
9	45.717522137	39.507991535	554863.70	1418817.64
10	45.717677143	39.508139734	554881.15	1418828.85
1	45.717732157	39.508356561	554887.59	1418845.61

Начальник управления  
государственной охраны  
объектов культурного наследия  
администрации Краснодарского края



Г.Г. Давыденко

Приложение 2

УТВЕРЖДЕН

приказом администрации  
Краснодарского края

от 08.08.2024 № 837-кн

### РЕЖИМ

**использования территории объекта культурного наследия федерального значения «Курганная группа «Новоберезанский-20» (2 насыпи)», эпоха бронзы – позднее средневековье, Краснодарский край, Кореновский район, пос. Раздольный, 1,4 км от северо-восточного угла поселка**

На территории объекта культурного наследия запрещается строительство объектов капитального строительства и увеличение объемно-пространственных характеристик существующих на территории объекта культурного наследия объектов капитального строительства, проведение земляных, строительных, мелиоративных и иных работ, за исключением работ по сохранению объекта культурного наследия или его отдельных элементов, сохранению историко-градостроительной или природной среды объекта культурного наследия.

На территории объекта культурного наследия разрешается ведение хозяйственной деятельности, не противоречащей требованиям обеспечения сохранности объекта культурного наследия и позволяющей обеспечить функционирование объекта культурного наследия в современных условиях.

Особый режим использования земельного участка, в границах которого располагается объект культурного наследия, предусматривает возможность проведения археологических полевых работ в порядке, установленном Федеральным законом от 25 июня 2002 г. № 73-ФЗ «Об объектах культурного наследия (памятниках истории и культуры) народов Российской Федерации», земляных, строительных, мелиоративных, хозяйственных работ, работ по использованию лесов и иных работ при условии обеспечения сохранности объекта культурного наследия, а также обеспечения доступа граждан к указанному объекту.

Границы территории объекта культурного наследия могут быть откорректированы по результатам археологических полевых работ.

Начальник управления  
государственной охраны  
объектов культурного наследия  
администрации Краснодарского края



Г.Г. Давыденко