



**АДМИНИСТРАЦИЯ КРАСНОДАРСКОГО КРАЯ**  
**ПРИКАЗ**

от 25.07.2024

г. Краснодар

№ 726-кн

**Об утверждении границ и режима использования территории  
объекта культурного наследия федерального значения  
«Курганная группа «Журавский-13» (2 насыпи)»,  
эпоха ранней бронзы – позднее средневековье, Краснодарский край,  
Кореновский район, х. Журавский, 1,1 км от юго-западного угла хутора**

В соответствии со статьями 3.1, 5.1, 9.1, 33 Федерального закона от 25 июня 2002 г. № 73-ФЗ «Об объектах культурного наследия (памятниках истории и культуры) народов Российской Федерации», статьей 3 Закона Краснодарского края от 23 июля 2015 г. № 3223-КЗ «Об объектах культурного наследия (памятниках истории и культуры) народов Российской Федерации, расположенных на территории Краснодарского края», приказом Министерства культуры Российской Федерации от 4 июня 2015 г. № 1745 «Об утверждении требований к составлению проектов границ территорий объектов культурного наследия», пунктом 2.3 Положения об управлении государственной охраны объектов культурного наследия администрации Краснодарского края, утвержденного постановлением главы администрации (губернатора) Краснодарского края от 8 декабря 2016 г. № 1000 «Об управлении государственной охраны объектов культурного наследия администрации Краснодарского края», п р и к а з ы в а ю:

1. Утвердить:

1) границы территории объекта культурного наследия федерального значения «Курганная группа «Журавский-13» (2 насыпи)», эпоха ранней бронзы – позднее средневековье, Краснодарский край, Кореновский район, х. Журавский, 1,1 км от юго-западного угла хутора, согласно приложению 1 к настоящему приказу;

2) режим использования территории объекта культурного наследия федерального значения «Курганная группа «Журавский-13» (2 насыпи)», эпоха ранней бронзы – позднее средневековье, Краснодарский край,

Кореновский район, х. Журавский, 1,1 км от юго-западного угла хутора, согласно приложению 2 к настоящему приказу.

2. Отделу государственного учета объектов культурного наследия управления государственной охраны объектов культурного наследия администрации Краснодарского края (Гончаров А.В.) обеспечить:

1) размещение (опубликование) настоящего приказа на сайте в информационно-телекоммуникационной сети «Интернет» <http://admkrain.krasnodar.ru> и на «Официальном интернет-портале правовой информации» ([www.pravo.gov.ru](http://www.pravo.gov.ru));

2) направление в семидневный срок со дня принятия настоящего приказа его копии в Управление Министерства юстиции Российской Федерации по Краснодарскому краю;

3) направление в срок не более чем пять рабочих дней со дня принятия настоящего приказа его копии в филиал ППК «Роскадастр» по Краснодарскому краю;

4) направление в семидневный срок со дня принятия настоящего приказа его копии в администрацию муниципального образования Кореновский район.

3. Контроль за выполнением настоящего приказа оставляю за собой.

4. Приказ вступает в силу на следующий день после его официального опубликования.

Начальник управления  
государственной охраны  
объектов культурного наследия  
администрации Краснодарского края

Г.Г. Давыденко

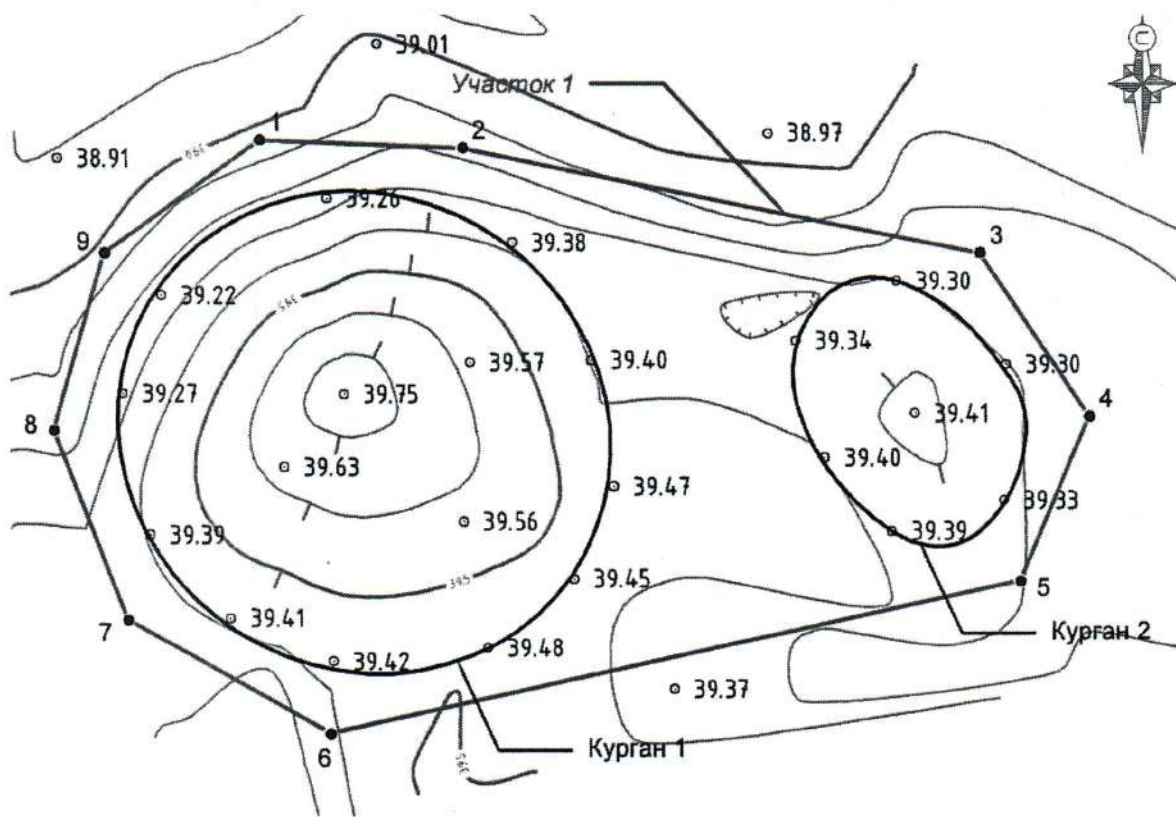


Приложение 1

УТВЕРЖДЕНЫ  
приказом администрации  
Краснодарского края  
от 25.07.2024 № 726-кн

**ГРАНИЦЫ**  
**территории объекта культурного наследия федерального значения**  
**«Курганная группа «Журавский–13» (2 насыпи),**  
**эпоха ранней бронзы – позднее средневековье, Краснодарский край,**  
**Кореновский район, х. Журавский, 1,1 км от юго-западного угла хутора**

Карта (схема) границ территории объекта культурного наследия



Условные обозначения



граница насыпи кургана



граница территории ОКН



1 поворотная точка границы территории ОКН и ее номер

Копия документа  
подлинник находится в архиве  
Администрации Краснодарского края  
№ 726-кн от 25.07.2024

Перечень координат характерных (поворотных) точек границ территории  
объекта культурного наследия

№	Координаты характерных точек во Всемирной геодезической системе координат (WGS-84)		Координаты характерных точек в местной системе координат (МСК-23)	
	N	E	X	Y
1	45.57913017	39.31562538	539214.96	1404096.52
2	45.57911921	39.31591184	539214.11	1404118.89
3	45.57900809	39.31663887	539202.70	1404175.84
4	45.57884495	39.31678792	539184.76	1404187.78
5	45.57868542	39.31668605	539166.90	1404180.12
6	45.5785457	39.31570821	539150.11	1404104.06
7	45.57866142	39.31542709	539162.60	1404081.90
8	45.57884848	39.31532761	539183.26	1404073.80
9	45.5790222	39.31540392	539202.67	1404079.43
1	45.57913017	39.31562538	539214.96	1404096.52

Начальник управления  
государственной охраны  
объектов культурного наследия  
администрации Краснодарского края

Г.Г. Давыденко



Приложение 2

УТВЕРЖДЕН

приказом администрации  
Краснодарского края

от 25.07.2024 № 726-КН

**РЕЖИМ**

**использования территории объекта культурного наследия федерального значения «Курганная группа «Журавский–13» (2 насыпи)», эпоха ранней бронзы – позднее средневековье, Краснодарский край, Кореновский район, х. Журавский, 1,1 км от юго-западного угла хутора**

На территории объекта культурного наследия запрещается строительство объектов капитального строительства и увеличение объемно-пространственных характеристик существующих на территории объекта культурного наследия объектов капитального строительства, проведение земляных, строительных, мелиоративных и иных работ, за исключением работ по сохранению объекта культурного наследия или его отдельных элементов, сохранению историко-градостроительной или природной среды объекта культурного наследия.

На территории объекта культурного наследия разрешается ведение хозяйственной деятельности, не противоречащей требованиям обеспечения сохранности объекта культурного наследия и позволяющей обеспечить функционирование объекта культурного наследия в современных условиях.

Особый режим использования земельного участка, в границах которого располагается объект культурного наследия, предусматривает возможность проведения археологических полевых работ в порядке, установленном Федеральным законом от 25 июня 2002 г. № 73-ФЗ «Об объектах культурного наследия (памятниках истории и культуры) народов Российской Федерации», земляных, строительных, мелиоративных, хозяйственных работ, работ по использованию лесов и иных работ при условии обеспечения сохранности объекта культурного наследия, а также обеспечения доступа граждан к указанному объекту.

Границы территории объекта культурного наследия могут быть откорректированы по результатам археологических полевых работ.

Начальник управления  
государственной охраны  
объектов культурного наследия  
администрации Краснодарского края



Г.Г. Давыденко