



АДМИНИСТРАЦИЯ КРАСНОДАРСКОГО КРАЯ
ПРИКАЗ

от 25.07.2024

г. Краснодар

№ 725-кн

**Об утверждении границ и режима использования территории
объекта культурного наследия федерального значения
«Курган «Журавский–11», эпоха ранней бронзы – позднее средневековье,
Краснодарский край, Кореновский район, х. Журавский, 2,35 км от
северо–западного угла хутора**

В соответствии со статьями 3.1, 5.1, 9.1, 33 Федерального закона от 25 июня 2002 г. № 73-ФЗ «Об объектах культурного наследия (памятниках истории и культуры) народов Российской Федерации», статьей 3 Закона Краснодарского края от 23 июля 2015 г. № 3223-КЗ «Об объектах культурного наследия (памятниках истории и культуры) народов Российской Федерации, расположенных на территории Краснодарского края», приказом Министерства культуры Российской Федерации от 4 июня 2015 г. № 1745 «Об утверждении требований к составлению проектов границ территорий объектов культурного наследия», пунктом 2.3 Положения об управлении государственной охраны объектов культурного наследия администрации Краснодарского края, утвержденного постановлением главы администрации (губернатора) Краснодарского края от 8 декабря 2016 г. № 1000 «Об управлении государственной охраны объектов культурного наследия администрации Краснодарского края», п р и к а з ы в а ю:

1. Утвердить:

1) границы территории объекта культурного наследия федерального значения «Курган «Журавский–11», эпоха ранней бронзы – позднее средневековье, Краснодарский край, Кореновский район, х. Журавский, 2,35 км от северо–западного угла хутора, согласно приложению 1 к настоящему приказу;

2) режим использования территории объекта культурного наследия федерального значения «Курган «Журавский–11», эпоха ранней бронзы – позднее средневековье, Краснодарский край, Кореновский район,

х. Журавский, 2,35 км от северо-западного угла хутора, согласно приложению 2 к настоящему приказу.

2. Отделу государственного учета объектов культурного наследия управления государственной охраны объектов культурного наследия администрации Краснодарского края (Гончаров А.В.) обеспечить:

1) размещение (опубликование) настоящего приказа на сайте в информационно-телекоммуникационной сети «Интернет» <http://admkrain.krasnodar.ru> и на «Официальном интернет-портале правовой информации» (www.pravo.gov.ru);

2) направление в семидневный срок со дня принятия настоящего приказа его копии в Управление Министерства юстиции Российской Федерации по Краснодарскому краю;

3) направление в срок не более чем пять рабочих дней со дня принятия настоящего приказа его копии в филиал ППК «Роскадастр» по Краснодарскому краю;

4) направление в семидневный срок со дня принятия настоящего приказа его копии в администрацию муниципального образования Кореновский район.

3. Контроль за выполнением настоящего приказа оставляю за собой.

4. Приказ вступает в силу на следующий день после его официального опубликования.

Начальник управления
государственной охраны
объектов культурного наследия
администрации Краснодарского края

Г.Г. Давыденко

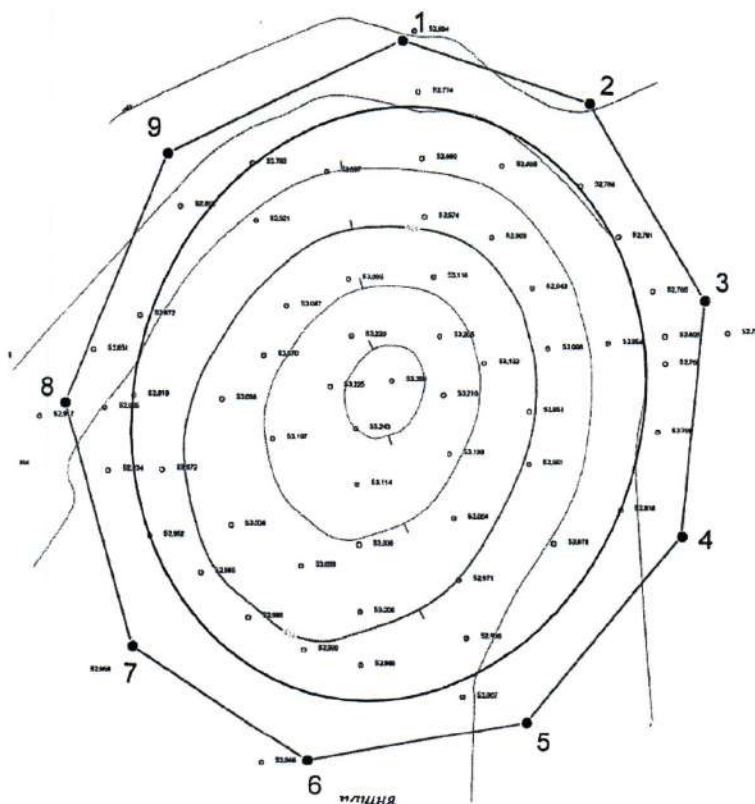


Приложение 1

УТВЕРЖДЕНЫ
приказом администрации
Краснодарского края
от 25.07.2024 № 725-кн

ГРАНИЦЫ
территории объекта культурного наследия федерального значения
«Курган «Журавский-11», эпоха ранней бронзы – позднее средневековье,
Краснодарский край, Кореновский район, х. Журавский, 2,35 км от
северо-западного угла хутора

Карта (схема) границ территории объекта культурного наследия



Условные обозначения

○ граница насыпи кургана

□ граница территории ОКН

1 поворотная точка границы территории ОКН и ее номер

Перечень координат характерных (поворотных) точек границ территории
объекта культурного наследия

№	Координаты характерных точек во Всемирной геодезической системе координат (WGS-84)		Координаты характерных точек в местной системе координат (МСК-23)	
	N	E	X	Y
1	45.61947417	39.32859196	543715.80	1405033.32
2	45.61941377	39.32884272	543709.41	1405052.99
3	45.61922956	39.32899704	543689.14	1405065.37
4	45.61900875	39.32896534	543664.56	1405063.31
5	45.61883586	39.32875655	543645.07	1405047.34
6	45.61879991	39.328462	543640.69	1405024.44
7	45.61890853	39.32822746	543652.45	1405005.94
8	45.61913666	39.32813769	543677.69	1404998.52
9	45.61936841	39.32827654	543703.63	1405008.91
1	45.61947417	39.32859196	543715.80	1405033.32

Начальник управления
государственной охраны
объектов культурного наследия
администрации Краснодарского края



Г.Г. Давыденко



Приложение 2

УТВЕРЖДЕН

приказом администрации
Краснодарского края

от 25.07.2024 № 725-кн

РЕЖИМ

использования территории объекта культурного наследия федерального значения «Курган «Журавский–11», эпоха ранней бронзы – позднее средневековье, Краснодарский край, Кореновский район, х. Журавский, 2,35 км от северо–западного угла хутора

На территории объекта культурного наследия запрещается строительство объектов капитального строительства и увеличение объемно-пространственных характеристик существующих на территории объекта культурного наследия объектов капитального строительства, проведение земляных, строительных, мелиоративных и иных работ, за исключением работ по сохранению объекта культурного наследия или его отдельных элементов, сохранению историко-градостроительной или природной среды объекта культурного наследия.

На территории объекта культурного наследия разрешается ведение хозяйственной деятельности, не противоречащей требованиям обеспечения сохранности объекта культурного наследия и позволяющей обеспечить функционирование объекта культурного наследия в современных условиях.

Особый режим использования земельного участка, в границах которого располагается объект культурного наследия, предусматривает возможность проведения археологических полевых работ в порядке, установленном Федеральным законом от 25 июня 2002 г. № 73-ФЗ «Об объектах культурного наследия (памятниках истории и культуры) народов Российской Федерации», земляных, строительных, мелиоративных, хозяйственных работ, работ по использованию лесов и иных работ при условии обеспечения сохранности объекта культурного наследия, а также обеспечения доступа граждан к указанному объекту.

Границы территории объекта культурного наследия могут быть откорректированы по результатам археологических полевых работ.

Начальник управления
государственной охраны
объектов культурного наследия
администрации Краснодарского края



Г.Г. Давыденко