



**АДМИНИСТРАЦИЯ КРАСНОДАРСКОГО КРАЯ**  
**ПРИКАЗ**

от 24.06.2024

г. Краснодар

№ 642-кн

**Об утверждении границ и режима использования территории  
выявленного объекта культурного наследия  
«Поселение «Вышестеблиевская 15», Краснодарский край,  
Темрюкский район, ст-ца Вышестеблиевская, 2,8 км к северу  
от северной окраины станицы**

В соответствии со статьями 3.1, 5.1, 33 Федерального закона от 25 июня 2002 г. № 73-ФЗ «Об объектах культурного наследия (памятниках истории и культуры) народов Российской Федерации», статьей 3, пунктом 29 части 2 статьи 5 Закона Краснодарского края от 23 июля 2015 г. № 3223-КЗ «Об объектах культурного наследия (памятниках истории и культуры) народов Российской Федерации, расположенных на территории Краснодарского края», приказом Министерства культуры Российской Федерации от 4 июня 2015 г. № 1745 «Об утверждении требований к составлению проектов границ территорий объектов культурного наследия», пунктом 2.3 Положения об управлении государственной охраны объектов культурного наследия администрации Краснодарского края, утвержденного постановлением главы администрации (губернатора) Краснодарского края от 8 декабря 2016 г. № 1000 «Об управлении государственной охраны объектов культурного наследия администрации Краснодарского края»,  
п р и к а з ы в а ю:

1. Утвердить:

1) границы территории выявленного объекта культурного наследия «Поселение «Вышестеблиевская 15», Краснодарский край, Темрюкский район, ст-ца Вышестеблиевская, 2,8 км к северу от северной окраины станицы, согласно приложению 1 к настоящему приказу;

2) режим использования территории выявленного объекта культурного наследия «Поселение «Вышестеблиевская 15», Краснодарский край, Темрюкский район, ст-ца Вышестеблиевская, 2,8 км к северу от северной окраины станицы, согласно приложению 2 к настоящему приказу.

2. Отделу государственного учета объектов культурного наследия управления государственной охраны объектов культурного наследия

администрации Краснодарского края (Гончаров А.В.) обеспечить:

1) размещение (опубликование) настоящего приказа на сайте в информационно-телекоммуникационной сети «Интернет» <http://admkrain.krasnodar.ru> и на «Официальном интернет-портале правовой информации» ([www.pravo.gov.ru](http://www.pravo.gov.ru));

2) направление в семидневный срок со дня принятия настоящего приказа его копии в Управление Министерства юстиции Российской Федерации по Краснодарскому краю;

3) направление в срок не более чем пять рабочих дней со дня принятия настоящего приказа его копии в филиал ППК «Роскадастр» по Краснодарскому краю;

4) направление в семидневный срок со дня принятия настоящего приказа его копии в администрацию муниципального образования Темрюкский район.

3. Контроль за выполнением настоящего приказа оставляю за собой.

4. Приказ вступает в силу на следующий день после его официального опубликования.

Заместитель начальника управления  
государственной охраны  
объектов культурного наследия  
администрации Краснодарского края



Н.Т. Бирюкова

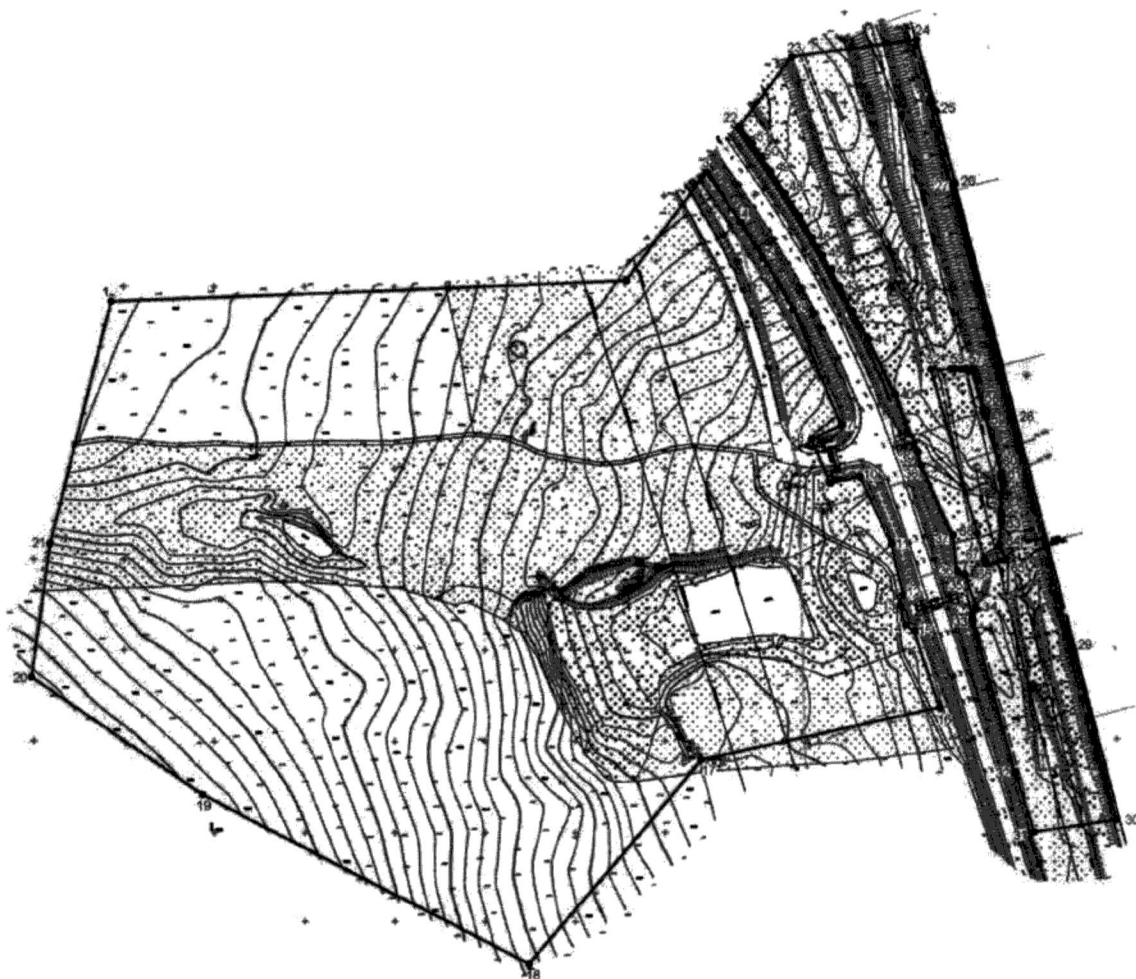
Приложение 1

УТВЕРЖДЕНЫ  
приказом администрации  
Краснодарского края  
от 24.06.2024 № 642-кн



**ГРАНИЦЫ**

**территории выявленного объекта культурного наследия  
«Поселение «Вышестеблиевская 15», Краснодарский край,  
Темрюкский район, ст-ца Вышестеблиевская, 2,8 км к северу  
от северной окраины станицы**

Карта (схема) границ территории объекта культурного наследия



Условные обозначения

-  - Граница памятника
-  - Поворотная точка границы памятника

Перечень координат характерных (поворотных) точек границ территории  
объекта культурного наследия

№ точки	Координаты в системе WGS-84		МСК-23	
	северная широта	восточная долгота	X	Y
Участок 1				
1	45°13'58.189"	36°59'34.702"	500341.56	1222343.14
2	45°13'58.686"	36°59'47.780"	500353.41	1222628.60
3	45°14'0.624"	36°59'49.798"	500412.71	1222673.36
4	45°13'59.747"	36°59'50.660"	500385.40	1222691.82
5	45°13'59.104"	36°59'51.247"	500365.40	1222704.38
6	45°13'58.191"	36°59'52.035"	500337.01	1222721.24
7	45°13'56.139"	36°59'53.282"	500273.31	1222747.67
8	45°13'55.883"	36°59'52.533"	500265.62	1222731.23
9	45°13'55.110"	36°59'53.027"	500241.63	1222741.72
10	45°13'55.229"	36°59'53.773"	500245.11	1222758.02
11	45°13'54.035"	36°59'54.599"	500208.01	1222775.59
12	45°13'53.138"	36°59'54.906"	500180.26	1222781.96
13	45°13'52.944"	36°59'54.830"	500174.28	1222780.22
14	45°13'52.584"	36°59'54.981"	500163.14	1222783.38
15	45°13'52.474"	36°59'55.191"	500159.66	1222787.92
16	45°13'51.115"	36°59'55.864"	500117.53	1222802.10
17	45°13'50.160"	36°59'49.829"	500089.68	1222670.08
18	45°13'46.451"	36°59'45.499"	499976.33	1222574.22
19	45°13'49.446"	36°59'37.155"	500071.01	1222393.35
20	45°13'51.472"	36°59'32.782"	500134.71	1222298.73
21	45°13'53.865"	36°59'33.218"	500208.48	1222309.14
1	45°13'58.189"	36°59'34.702"	500341.56	1222343.14
Участок 2				
22	45°14'1.441"	36°59'50.649"	500437.70	1222692.23
23	45°14'2.683"	36°59'51.942"	500475.70	1222720.90
24	45°14'2.995"	36°59'55.095"	500484.50	1222789.79
25	45°14'1.731"	36°59'55.620"	500445.32	1222800.76

26	45°14'0.458"	36°59'56.111"	500405.90	1222811.00
27	45°14'0.443"	36°59'56.044"	500405.45	1222809.53
28	45°13'56.270"	36°59'57.636"	500276.20	1222842.68
29	45°13'52.243"	36°59'59.185"	500151.47	1222874.95
30	45°13'49.157"	37°0'0.368"	500055.89	1222899.61
31	45°13'48.926"	36°59'58.290"	500049.33	1222854.18
32	45°13'49.977"	36°59'57.798"	500081.90	1222843.84
33	45°13'52.710"	36°59'56.659"	500166.57	1222820.04
34	45°13'52.900"	36°59'56.763"	500172.41	1222822.38
35	45°13'53.504"	36°59'56.463"	500191.13	1222816.06
36	45°13'53.567"	36°59'56.265"	500193.14	1222811.76
37	45°13'54.202"	36°59'56.143"	500212.78	1222809.33
38	45°13'55.425"	36°59'55.338"	500250.74	1222792.24
39	45°13'55.674"	36°59'55.235"	500258.45	1222790.09
40	45°13'56.695"	36°59'54.648"	500290.13	1222777.67
41	45°13'57.674"	36°59'53.936"	500320.53	1222762.50
42	45°13'58.170"	36°59'53.552"	500335.95	1222754.31
43	45°13'58.616"	36°59'53.202"	500349.80	1222746.84
44	45°13'58.897"	36°59'52.976"	500358.55	1222742.02
45	45°13'59.162"	36°59'52.760"	500366.78	1222737.41
46	45°13'59.467"	36°59'52.515"	500376.27	1222732.19
47	45°13'59.851"	36°59'52.183"	500388.22	1222725.08
48	45°14'0.267"	36°59'51.802"	500401.15	1222716.94
49	45°14'0.647"	36°59'51.437"	500412.98	1222709.12
50	45°14'0.902"	36°59'51.195"	500420.92	1222703.93
51	45°14'1.135"	36°59'50.960"	500428.17	1222698.90
22	45°14'1.441"	36°59'50.649"	500437.70	1222692.23
<b>Координаты внутри территории ОКН</b>				
52	45°13'57.136"	36°59'55.547"	500303.49	1222797.44
53	45°13'57.142"	36°59'56.035"	500303.56	1222808.10
54	45°13'57.143"	36°59'56.156"	500303.56	1222810.73
55	45°13'57.145"	36°59'56.310"	500303.56	1222814.09
56	45°13'57.145"	36°59'56.404"	500303.56	1222816.13

57	45°13'57.147"	36°59'56.567"	500303.56	1222819.70
58	45°13'56.448"	36°59'56.864"	500281.92	1222825.92
59	45°13'56.323"	36°59'56.918"	500278.05	1222827.04
60	45°13'55.318"	36°59'57.346"	500246.89	1222836.01
61	45°13'55.210"	36°59'57.348"	500243.56	1222836.00
62	45°13'54.561"	36°59'57.360"	500223.51	1222836.02
63	45°13'54.460"	36°59'57.361"	500220.42	1222836.01
64	45°13'54.026"	36°59'57.310"	500207.03	1222834.73
65	45°13'53.780"	36°59'57.496"	500199.39	1222838.70
66	45°13'53.685"	36°59'56.993"	500196.59	1222827.68
67	45°13'53.762"	36°59'56.959"	500198.98	1222826.97
68	45°13'54.243"	36°59'56.757"	500213.86	1222822.75
52	45°13'57.136"	36°59'55.547"	500303.49	1222797.44

Заместитель начальника управления  
государственной охраны  
объектов культурного наследия  
администрации Краснодарского края



Н.Т. Бирюкова

Приложение 2

УТВЕРЖДЕН  
приказом администрации  
Краснодарского края  
от 24.06.2024 № 642-КН

**РЕЖИМ**  
**использования территории выявленного объекта культурного наследия**  
**«Поселение «Вышестеблиевская 15», Краснодарский край,**  
**Темрюкский район, ст-ца Вышестеблиевская, 2,8 км к северу**  
**от северной окраины станицы**

На территории объекта культурного наследия запрещается строительство объектов капитального строительства и увеличение объемно-пространственных характеристик существующих на территории объекта культурного наследия объектов капитального строительства, проведение земляных, строительных, мелиоративных и иных работ, за исключением работ по сохранению объекта культурного наследия или его отдельных элементов, сохранению историко-градостроительной или природной среды объекта культурного наследия.

На территории объекта культурного наследия разрешается ведение хозяйственной деятельности, не противоречащей требованиям обеспечения сохранности объекта культурного наследия и позволяющей обеспечить функционирование объекта культурного наследия в современных условиях.

Особый режим использования земельного участка, в границах которого располагается объект культурного наследия, предусматривает возможность проведения археологических полевых работ в порядке, установленном Федеральным законом от 25 июня 2002 г. № 73-ФЗ «Об объектах культурного наследия (памятниках истории и культуры) народов Российской Федерации», земляных, строительных, мелиоративных, хозяйственных работ, работ по использованию лесов и иных работ при условии обеспечения сохранности объекта культурного наследия, а также обеспечения доступа граждан к указанному объекту.

Границы территории объекта культурного наследия могут быть откорректированы по результатам археологических полевых работ.

Заместитель начальника управления  
государственной охраны  
объектов культурного наследия  
администрации Краснодарского края



Н.Т. Бирюкова