



АДМИНИСТРАЦИЯ КРАСНОДАРСКОГО КРАЯ
ПРИКАЗ

от 29.03.2024

г. Краснодар

№ 302-КН

**Об утверждении границ и режима использования территории
объекта культурного наследия федерального значения
«Курганная группа «Большелопатинская 4» (3 насыпи)»,
эпоха бронзы – эпоха железа, Краснодарский край, Куцевский район,
х. Большая Лопатина, 2,4 км к северо–западу от хутора**

В соответствии со статьями 3.1, 5.1, 9.1, 33 Федерального закона от 25 июня 2002 г. № 73-ФЗ «Об объектах культурного наследия (памятниках истории и культуры) народов Российской Федерации», статьей 3 Закона Краснодарского края от 23 июля 2015 г. № 3223-КЗ «Об объектах культурного наследия (памятниках истории и культуры) народов Российской Федерации, расположенных на территории Краснодарского края», приказом Министерства культуры Российской Федерации от 4 июня 2015 г. № 1745 «Об утверждении требований к составлению проектов границ территорий объектов культурного наследия», пунктом 2.3 Положения об управлении государственной охраны объектов культурного наследия администрации Краснодарского края, утвержденного постановлением главы администрации (губернатора) Краснодарского края от 8 декабря 2016 г. № 1000 «Об управлении государственной охраны объектов культурного наследия администрации Краснодарского края», п р и к а з ы в а ю:

1. Утвердить:

1) границы территории объекта культурного наследия федерального значения «Курганная группа «Большелопатинская 4» (3 насыпи)», эпоха бронзы – эпоха железа, Краснодарский край, Куцевский район, х. Большая Лопатина, 2,4 км к северо–западу от хутора, согласно приложению 1 к настоящему приказу;

2) режим использования территории объекта культурного наследия федерального значения «Курганная группа «Большелопатинская 4» (3 насыпи)», эпоха бронзы – эпоха железа, Краснодарский край,

Кущевский район, х. Большая Лопатина, 2,4 км к северо-западу от хутора, согласно приложению 2 к настоящему приказу.

2. Отделу государственного учета объектов культурного наследия управления государственной охраны объектов культурного наследия администрации Краснодарского края (Гончаров А.В.) обеспечить:

1) размещение (опубликование) настоящего приказа на сайте в информационно-телекоммуникационной сети «Интернет» <http://admkrai.krasnodar.ru> и на «Официальном интернет-портале правовой информации» (www.pravo.gov.ru);

2) направление в семидневный срок со дня принятия настоящего приказа его копии в Управление Министерства юстиции Российской Федерации по Краснодарскому краю;

3) направление в срок не более чем пять рабочих дней со дня принятия настоящего приказа его копии в филиал ППК «Роскадастр» по Краснодарскому краю;

4) направление в семидневный срок со дня принятия настоящего приказа его копии в администрацию муниципального образования Кущевский район.

3. Контроль за выполнением настоящего приказа оставляю за собой.

4. Приказ вступает в силу на следующий день после его официального опубликования.

Начальник управления
государственной охраны
объектов культурного наследия
администрации Краснодарского края



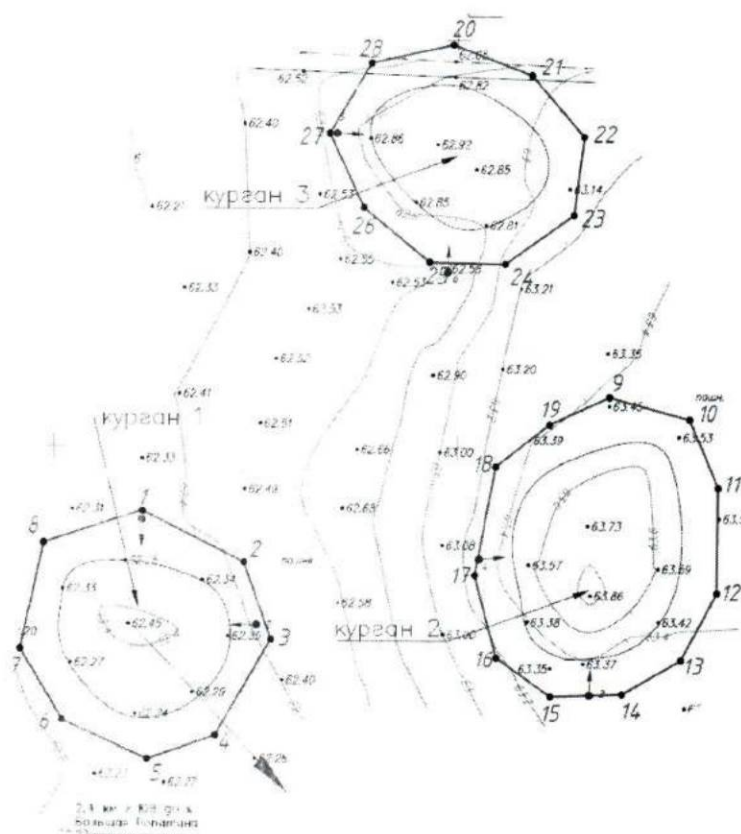
Г.Г. Давыденко

Приложение 1

УТВЕРЖДЕНЫ
приказом администрации
Краснодарского края
от 29.03.2024 № 302-КН

ГРАНИЦЫ
территории объекта культурного наследия федерального значения
«Курганная группа «Большелопатинская 4» (3 насыпи)»,
эпоха бронзы – эпоха железа, Краснодарский край, Кушевский район,
х. Большая Лопатина, 2,4 км к северо-западу от хутора

Карта (схема) границ территории объекта культурного наследия



УСЛОВНЫЕ ОБОЗНАЧЕНИЯ

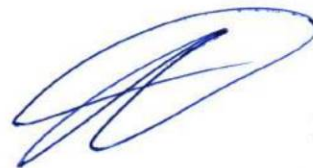
- горизонтали
- ядро кургана
- граница территории объекта археологического наследия
- плановая точка и ее номер
- точка фотофиксации и ее номер

Перечень координат характерных (поворотных) точек границ территории
объекта культурного наследия

№ точки	WGS-84		МСК 23 (Зона 2)	
	СШ	ВД	X	Y
Участок 1				
1	46.64894885	39.532187958	658284.39	2189021.74
2	46.648839996	39.532521668	658271.82	2189047.07
3	46.648669078	39.532614102	658252.69	2189053.79
4	46.648451922	39.532440032	658228.80	2189040.02
5	46.648396485	39.532221312	658222.94	2189023.17
6	46.648478317	39.531944538	658232.43	2189002.15
7	46.648635375	39.531804101	658250.09	2188991.72
8	46.648873487	39.531873534	658276.46	2188997.52
1	46.64894885	39.532187958	658284.39	2189021.74
Участок 2				
9	46.649219653	39.533693248	658312.37	2189137.53
10	46.649173607	39.533953339	658306.89	2189157.35
11	46.649025031	39.53405058	658290.24	2189164.49
12	46.648792596	39.534052806	658264.39	2189164.18
13	46.648640235	39.533940799	658247.62	2189155.29
14	46.648561648	39.533754217	658239.14	2189140.85

15	46.64855359	39.533522302	658238.57	2189123.08
16	46.648638019	39.533345105	658248.21	2189109.69
17	46.648821784	39.53327037	658268.74	2189104.34
18	46.649060846	39.533330405	658295.23	2189109.43
19	46.649156203	39.533501465	658305.59	2189122.72
9	46.649219653	39.533693248	658312.37	2189137.53
Участок 3				
20	46.649990435	39.533167185	658398.80	2189098.84
21	46.649925235	39.533422776	658391.19	2189118.27
22	46.649791532	39.533595494	658376.08	2189131.22
23	46.649620546	39.533567001	658357.12	2189128.69
24	46.649510825	39.53334782	658345.23	2189111.68
25	46.64951209	39.533102771	658345.71	2189092.93
26	46.649628138	39.532885809	658358.92	2189076.56
27	46.649788988	39.532771867	658376.96	2189068.16
28	46.649946127	39.53290304	658394.24	2189078.53
20	46.649990435	39.533167185	658398.80	2189098.84

Начальник управления
государственной охраны
объектов культурного наследия
администрации Краснодарского края



Г.Г. Давыденко

Приложение 2

УТВЕРЖДЕН

приказом администрации
Краснодарского края

от 29.03.2024 № 302-КН

РЕЖИМ

использования территории объекта культурного наследия федерального значения «Курганная группа «Большелопатинская 4» (3 насыпи)», эпоха бронзы – эпоха железа, Краснодарский край, Кущевский район, х. Большая Лопатина, 2,4 км к северо-западу от хутора

На территории объекта культурного наследия запрещается строительство объектов капитального строительства и увеличение объемно-пространственных характеристик существующих на территории объекта культурного наследия объектов капитального строительства, проведение земляных, строительных, мелиоративных и иных работ, за исключением работ по сохранению объекта культурного наследия или его отдельных элементов, сохранению историко-градостроительной или природной среды объекта культурного наследия.

На территории объекта культурного наследия разрешается ведение хозяйственной деятельности, не противоречащей требованиям обеспечения сохранности объекта культурного наследия и позволяющей обеспечить функционирование объекта культурного наследия в современных условиях.

Особый режим использования земельного участка, в границах которого располагается объект культурного наследия, предусматривает возможность проведения археологических полевых работ в порядке, установленном Федеральным законом от 25 июня 2002 г. № 73-ФЗ «Об объектах культурного наследия (памятниках истории и культуры) народов Российской Федерации», земляных, строительных, мелиоративных, хозяйственных работ, работ по использованию лесов и иных работ при условии обеспечения сохранности объекта культурного наследия, а также обеспечения доступа граждан к указанному объекту.

Границы территории объекта культурного наследия могут быть откорректированы по результатам археологических полевых работ.

Начальник управления
государственной охраны
объектов культурного наследия
администрации Краснодарского края



Г.Г. Давыденко