



АДМИНИСТРАЦИЯ КРАСНОДАРСКОГО КРАЯ
ПРИКАЗ

от 27.03.2024

г. Краснодар

№ 283-КН

**Об утверждении границ и режима использования территории
объекта культурного наследия федерального значения
«Курганная группа (4 насыпи)», эпоха бронзы – средневековье,
Краснодарский край, Лабинский район, ст-ца Чамлыкская,
0,3 км к северо-востоку от станицы**

В соответствии со статьями 3.1, 5.1, 9.1, 33 Федерального закона от 25 июня 2002 г. № 73-ФЗ «Об объектах культурного наследия (памятниках истории и культуры) народов Российской Федерации», статьей 3 Закона Краснодарского края от 23 июля 2015 г. № 3223-КЗ «Об объектах культурного наследия (памятниках истории и культуры) народов Российской Федерации, расположенных на территории Краснодарского края», приказом Министерства культуры Российской Федерации от 4 июня 2015 г. № 1745 «Об утверждении требований к составлению проектов границ территорий объектов культурного наследия», пунктом 2.3 Положения об управлении государственной охраны объектов культурного наследия администрации Краснодарского края, утвержденного постановлением главы администрации (губернатора) Краснодарского края от 8 декабря 2016 г. № 1000 «Об управлении государственной охраны объектов культурного наследия администрации Краснодарского края», п р и к а з ы в а ю:

1. Утвердить:

1) границы территории объекта культурного наследия федерального значения «Курганная группа (4 насыпи)», эпоха бронзы – средневековье, Краснодарский край, Лабинский район, ст-ца Чамлыкская, 0,3 км к северо-востоку от станицы, согласно приложению 1 к настоящему приказу;

2) режим использования территории объекта культурного наследия федерального значения «Курганная группа (4 насыпи)», эпоха бронзы – средневековье, Краснодарский край, Лабинский район, ст-ца Чамлыкская, 0,3 км к северо-востоку от станицы, согласно приложению 2 к настоящему приказу.

2. Отделу государственного учета объектов культурного наследия управления государственной охраны объектов культурного наследия администрации Краснодарского края (Гончаров А.В.) обеспечить:

1) размещение (опубликование) настоящего приказа на сайте в информационно-телекоммуникационной сети «Интернет» <http://admkrain.krasnodar.ru> и на «Официальном интернет-портале правовой информации» (www.pravo.gov.ru);

2) направление в семидневный срок со дня принятия настоящего приказа его копии в Управление Министерства юстиции Российской Федерации по Краснодарскому краю;

3) направление в срок не более чем пять рабочих дней со дня принятия настоящего приказа его копии в филиал ППК «Роскадастр» по Краснодарскому краю;

4) направление в семидневный срок со дня принятия настоящего приказа его копии в администрацию муниципального образования Лабинский район.

3. Приказ вступает в силу на следующий день после его официального опубликования.

Заместитель начальника управления
государственной охраны
объектов культурного наследия
администрации Краснодарского края

 Н.Т. Бирюкова

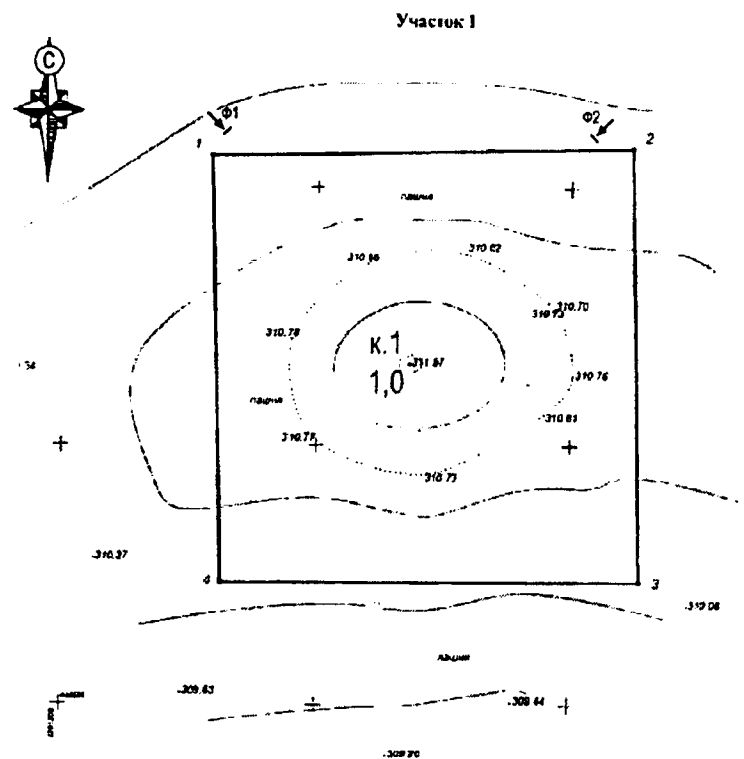
Приложение 1

УТВЕРЖДЕНЫ
приказом администрации
Краснодарского края
от 27.03.2024 № 283-кн



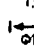
ГРАНИЦЫ

территории объекта культурного наследия федерального значения
«Курганная группа (4 насыпи)», эпоха бронзы – средневековье,
Краснодарский край, Лабинский район, ст-ца Чамлыкская,
0,3 км к северо-востоку от станицы

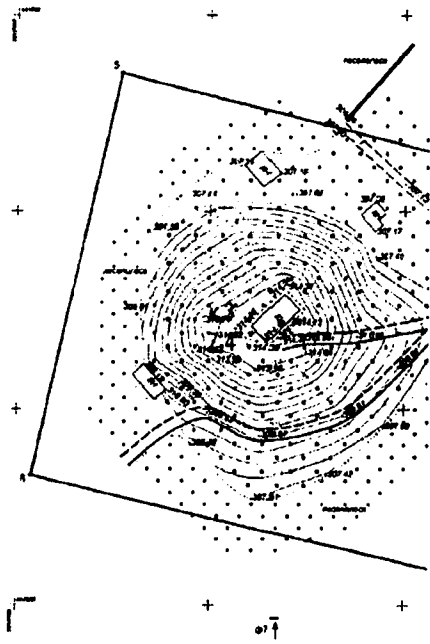
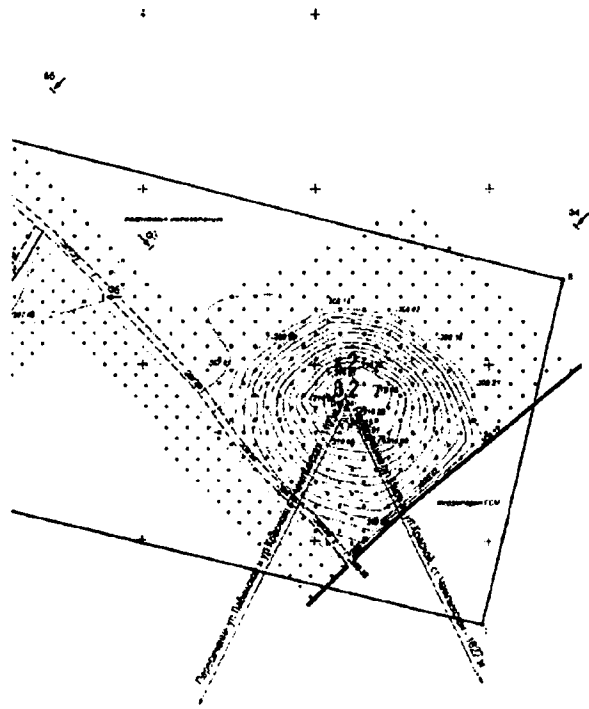
Карта (схема) границ территории объекта культурного наследия



Условные обозначения

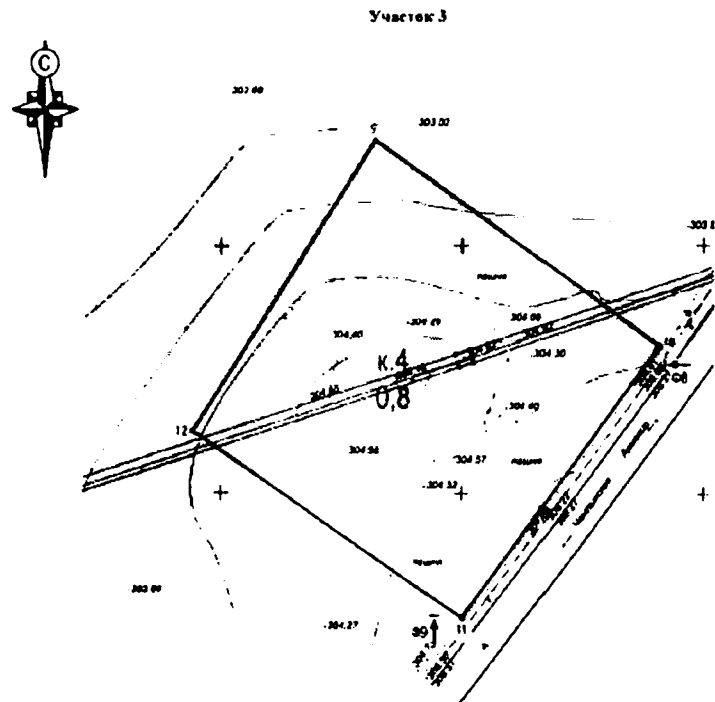
-  - граница территории объекта археологического наследия с точками GPS-привязки и их номерами
-  - визуально выделены в современном рельефе объекты памятника (курганы насыпи)
- к.1 - порядковый номер кургана в группе и его высота
-  - направление фотосъемки и номер фотографии

Year 2



Условные обозначения

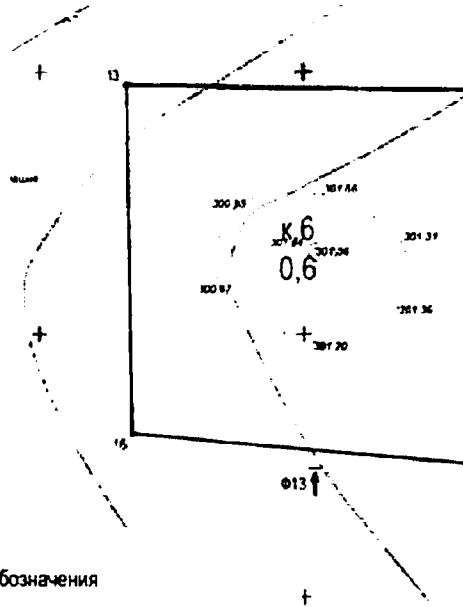
- | | | | |
|------------|---|--|---|
| | - граница территории объекта археологического наследия с точками GPS-привязки и их номерами | | - направление фотофиксации и номер фотографии |
| | - визуально выраженные в современном рельефе объекты памятника (курганные насыпи) | | - грунтовая дорога |
| К.1
1.0 | - порядковый номер кургана в группе и его высота | | - направление к географическим ориентирам |



Условные обозначения

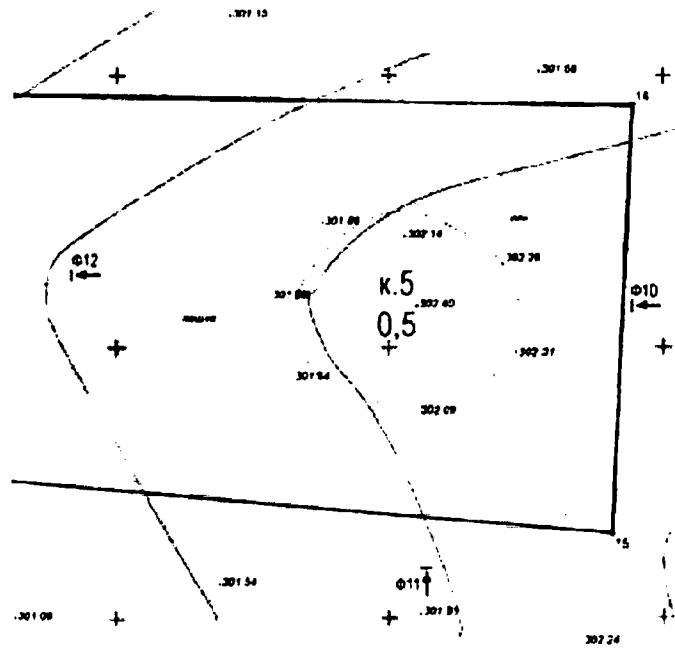
- | | | | |
|------------|---|--|---|
| | - граница территории объекта археологического наследия с точками GPS-привязки и их номерами | | - направление фотофиксации и номер фотографии |
| | - визуально выраженные в современном рельефе объекты памятника (курганные насыпи) | | - грунтовая дорога |
| К.1
1.0 | - порядковый номер кургана в группе и его высота | | - дорога с асфальтовым покрытием |

Участок 4

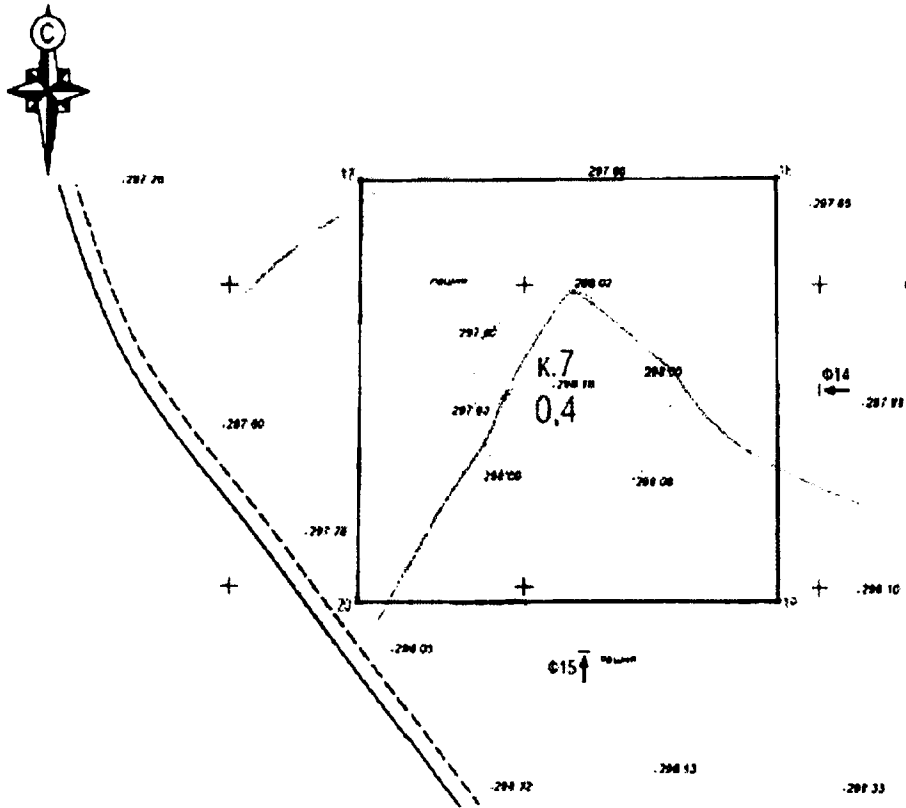


Условные обозначения





- граница территории объекта археологического наследия с точками GPS-привязки и их координатами
- визуально выраженные в спутниковом рельефе объекты памятника (суглинные насыпи)
- порядковый номер сургана в группе и его высота
- направление фиксации и номер фотографии



Участок 5



Условные обозначения

-  граница территории объекта археологического наследия с точками GPS привязки и их координаты
-  визуально выравненные в современном рельефе объекты памятника (курганные насыпи)
- $K.7$ - порядковый номер кургана в группе
- 0.4 - его высота
-  направление фотофиксации и номер фотографии
-  грунтовая дорога

Перечень координат характерных (поворотных) точек границ территории
объекта культурного наследия

№ точки	МСК 23		WGS-84	
	X	Y	СШ	ВД
Участок 1				
1	444705.98	2291229.26	44°44'11.3297"	40°52'16.4408"
2	444707.83	2291311.81	44°44'11.3933"	40°52'20.1926"
3	444623.98	2291313.83	44°44'08.6770"	40°52'20.2897"
4	444623.64	2291231.62	44°44'08.6623"	40°52'16.5533"
1	444705.98	2291229.26	44°44'11.3297"	40°52'16.4408"
Участок 2				
5	444685.20	2290576.97	44°44'10.6262"	40°51'46.7955"
6	444624.19	2290821.17	44°44'08.6614"	40°51'57.8984"
7	444526.25	2290798.37	44°44'05.4875"	40°51'56.8686"
8	444583.24	2290553.90	44°44'07.3221"	40°51'45.7539"
5	444685.20	2290576.97	44°44'10.6262"	40°51'46.7955"
Участок 3				
9	444871.49	2290332.01	44°44'16.6493"	40°51'35.6492"
10	444829.82	2290390.63	44°44'15.3022"	40°51'38.3164"
11	444774.80	2290350.15	44°44'13.5179"	40°51'36.4804"
12	444812.48	2290294.08	44°44'14.7358"	40°51'33.9293"
9	444871.49	2290332.01	44°44'16.6493"	40°51'35.6492"
Участок 4				
13	444897.58	2290016.42	44°44'17.4787"	40°51'21.3034"
14	444894.59	2290194.30	44°44'17.3908"	40°51'29.3885"

15	444815.66	2290190.63	44°44'14.8336"	40°51'29.2272"
16	444830.94	2290017.25	44°44'15.3199"	40°51'21.3458"
13	444897.58	2290016.42	44°44'17.4787"	40°51'21.3034"
Участок 5				
17	444967.57	2289722.22	44°44'19.7309"	40°51'07.9264"
18	444967.80	2289792.40	44°44'19.7420"	40°51'11.1162"
19	444897.76	2289792.92	44°44'17.4730"	40°51'11.1449"
20	444897.35	2289721.80	44°44'17.4560"	40°51'07.9125"
17	444967.57	2289722.22	44°44'19.7309"	40°51'07.9264"

Заместитель начальника управления
государственной охраны
объектов культурного наследия
администрации Краснодарского края



Н.Т. Бирюкова

Приложение 2

УТВЕРЖДЕН
приказом администрации
Краснодарского края
от 27.03.2024 № 283-кн

РЕЖИМ

использования территории объекта культурного наследия федерального значения «Курганная группа (4 насыпи)», эпоха бронзы – средневековье, Краснодарский край, Лабинский район, ст-ца Чамлыкская, 0,3 км к северо-востоку от станицы

На территории объекта культурного наследия запрещается строительство объектов капитального строительства и увеличение объемно-пространственных характеристик существующих на территории объекта культурного наследия объектов капитального строительства, проведение земляных, строительных, мелиоративных и иных работ, за исключением работ по сохранению объекта культурного наследия или его отдельных элементов, сохранению историко-градостроительной или природной среды объекта культурного наследия.

На территории объекта культурного наследия разрешается ведение хозяйственной деятельности, не противоречащей требованиям обеспечения сохранности объекта культурного наследия и позволяющей обеспечить функционирование объекта культурного наследия в современных условиях.

Особый режим использования земельного участка, в границах которого располагается объект культурного наследия, предусматривает возможность проведения археологических полевых работ в порядке, установленном Федеральным законом от 25 июня 2002 г. № 73-ФЗ «Об объектах культурного наследия (памятниках истории и культуры) народов Российской Федерации», земляных, строительных, мелиоративных, хозяйственных работ, работ по использованию лесов и иных работ при условии обеспечения сохранности объекта культурного наследия, а также обеспечения доступа граждан к указанному объекту.

Границы территории объекта культурного наследия могут быть откорректированы по результатам археологических полевых работ.

Заместитель начальника управления
государственной охраны
объектов культурного наследия
администрации Краснодарского края



Н.Т. Бирюкова