



АДМИНИСТРАЦИЯ КРАСНОДАРСКОГО КРАЯ
ПРИКАЗ

от 14.03.2024

г. Краснодар

№ 186-КН

**Об утверждении границ и режима использования территории
объекта культурного наследия федерального значения
«Курганная группа «Кубанская 1» (8 насыпей)», эпоха бронзы –
эпоха железа, Краснодарский край, Кушевский район,
ст-ца Кисляковская, 8,5 км к востоко–юго–востоку
от восточного угла станицы**

В соответствии со статьями 3.1, 5.1, 9.1, 33 Федерального закона от 25 июня 2002 г. № 73-ФЗ «Об объектах культурного наследия (памятниках истории и культуры) народов Российской Федерации», статьей 3 Закона Краснодарского края от 23 июля 2015 г. № 3223-КЗ «Об объектах культурного наследия (памятниках истории и культуры) народов Российской Федерации, расположенных на территории Краснодарского края», приказом Министерства культуры Российской Федерации от 4 июня 2015 г. № 1745 «Об утверждении требований к составлению проектов границ территорий объектов культурного наследия», пунктом 2.3 Положения об управлении государственной охраны объектов культурного наследия администрации Краснодарского края, утвержденного постановлением главы администрации (губернатора) Краснодарского края от 8 декабря 2016 г. № 1000 «Об управлении государственной охраны объектов культурного наследия администрации Краснодарского края», п р и к а з ы в а ю:

1. Утвердить:

1) границы территории объекта культурного наследия федерального значения «Курганная группа «Кубанская 1» (8 насыпей)», эпоха бронзы – эпоха железа, Краснодарский край, Кушевский район, ст-ца Кисляковская, 8,5 км к востоко–юго–востоку от восточного угла станицы, согласно приложению 1 к настоящему приказу;

2) режим использования территории объекта культурного наследия федерального значения «Курганная группа «Кубанская 1» (8 насыпей)», эпоха бронзы – эпоха железа, Краснодарский край, Кушевский район,

ст-ца Кисляковская, 8,5 км к востоко-юго-востоку от восточного угла станции, согласно приложению 2 к настоящему приказу.

2. Отделу государственного учета объектов культурного наследия управления государственной охраны объектов культурного наследия администрации Краснодарского края (Гончаров А.В.) обеспечить:

1) размещение (опубликование) настоящего приказа на сайте в информационно-телекоммуникационной сети «Интернет» <http://admkrain.krasnodar.ru> и на «Официальном интернет-портале правовой информации» (www.pravo.gov.ru);

2) направление в семидневный срок со дня принятия настоящего приказа его копии в Управление Министерства юстиции Российской Федерации по Краснодарскому краю;

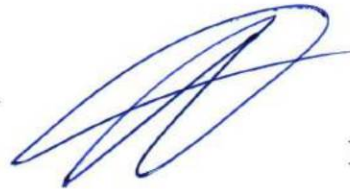
3) направление в срок не более чем пять рабочих дней со дня принятия настоящего приказа его копии в филиал ППК «Роскадастр» по Краснодарскому краю;

4) направление в семидневный срок со дня принятия настоящего приказа его копии в администрацию муниципального образования Кушевский район.

3. Контроль за выполнением настоящего приказа оставляю за собой.

4. Приказ вступает в силу на следующий день после его официального опубликования.

Начальник управления
государственной охраны
объектов культурного наследия
администрации Краснодарского края

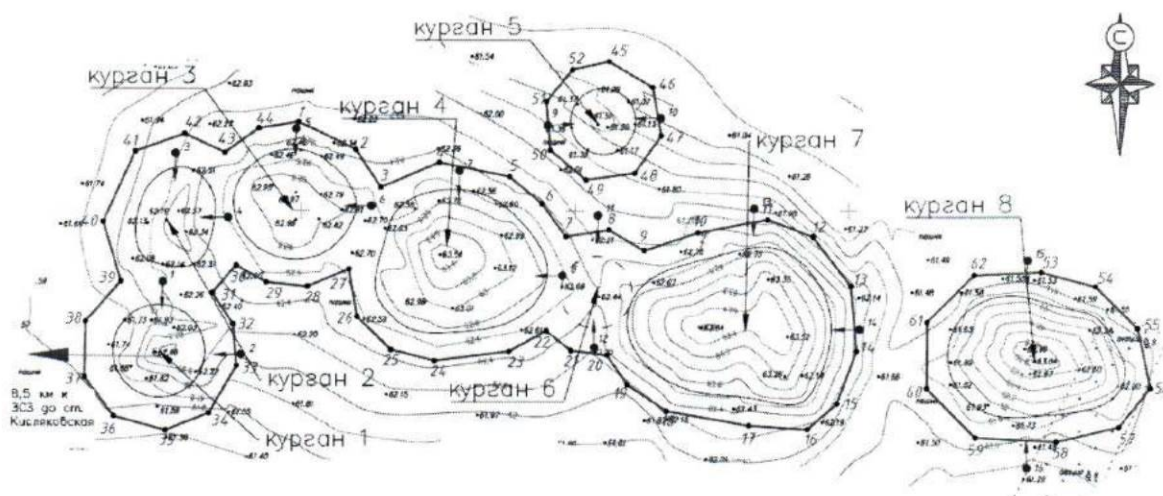


Г.Г. Давыденко







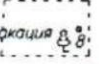
УТВЕРЖДЕНЫ
приказом администрации
Краснодарского края
от 14.03.2024 № 186-кн

ГРАНИЦЫ
территории объекта культурного наследия федерального значения
«Курганная группа «Кубанская 1» (8 насыпей)», эпоха бронзы –
эпоха железа, Краснодарский край, Кушевский район,
ст-ца Кисляковская, 8,5 км к востоко-юго-востоку
от восточного угла станицы

Карта (схема) границ территории объекта культурного наследия



УСЛОВНЫЕ ОБОЗНАЧЕНИЯ

-  горизонтали
-  пола кургана
-  пола кургана не прослеживается
-  граница территории объекта археологического наследия
-  1 поворотная точка и ее номер
-  1 точка фотофиксации и ее номер
-  фикация в лесополоса

Перечень координат характерных (поворотных) точек границ территории
объекта культурного наследия

№ точки	WGS-84		МСК 23 (Зона 2)	
	СШ	ВД	X	Y
Участок 1				
1	46.405216556	39.81407225	630832.05	2210199.04
2	46.405129818	39.814344419	630822.10	2210219.82
3	46.405009156	39.814465275	630808.55	2210228.92
4	46.405092721	39.814742415	630817.53	2210250.37
5	46.405050414	39.815077162	630812.44	2210276.04
6	46.404963597	39.815232575	630802.62	2210287.84
7	46.404857063	39.815348679	630790.64	2210296.60
8	46.404880988	39.815552562	630793.07	2210312.31
9	46.404814563	39.815721961	630785.50	2210325.23
10	46.404875497	39.815976761	630791.98	2210344.92
11	46.404922514	39.816307455	630796.83	2210370.43
12	46.404867492	39.816524193	630790.47	2210387.01
13	46.404708059	39.816705484	630772.54	2210400.69

14	46.404498244	39.816737554	630749.18	2210402.81
15	46.404326521	39.816647271	630730.20	2210395.58
16	46.40424091	39.816508531	630720.84	2210384.77
17	46.404251256	39.816230157	630722.30	2210363.39
18	46.404295057	39.815839634	630727.61	2210333.43
19	46.404379661	39.81564895	630737.24	2210318.90
20	46.40447358	39.815551076	630747.79	2210311.53
21	46.404487136	39.815379218	630749.49	2210298.34
22	46.404550663	39.815260781	630756.68	2210289.34
23	46.404480974	39.815084302	630749.14	2210275.65
24	46.404447415	39.814731022	630745.81	2210248.43
25	46.404481095	39.814522295	630749.79	2210232.43
26	46.404587061	39.814359528	630761.75	2210220.09
27	46.404740037	39.814319483	630778.80	2210217.26
28	46.404681803	39.814122277	630772.56	2210202.00
29	46.404693269	39.813926612	630774.05	2210186.98
30	46.404746023	39.813784215	630780.08	2210176.11

31	46.404656127	39.813672814	630770.21	2210167.40
32	46.40455579	39.813772832	630758.95	2210174.93
33	46.404419605	39.81379209	630743.79	2210176.18
34	46.404265522	39.81366413	630726.80	2210166.09
35	46.404206234	39.813459822	630720.45	2210150.28
36	46.404249584	39.813214346	630725.54	2210131.48
37	46.404374814	39.81307313	630739.62	2210120.82
38	46.404555486	39.813074987	630759.71	2210121.26
39	46.404688202	39.813239765	630774.27	2210134.15
40	46.404880516	39.813151212	630795.75	2210127.66
41	46.40511101	39.813299152	630821.20	2210139.42
42	46.405170473	39.813533682	630827.54	2210157.55
43	46.405112854	39.813724562	630820.92	2210172.13
44	46.405193409	39.813884072	630829.70	2210184.53
1	46.405216556	39.81407225	630832.05	2210199.04
Участок 2				
45	46.40543005	39.815543469	630854.11	2210312.52

46	46.405347357	39.815751333	630844.69	2210328.36
47	46.405189411	39.815796241	630827.08	2210331.56
48	46.405067456	39.81567184	630813.66	2210321.79
49	46.405043896	39.815441133	630811.31	2210304.01
50	46.40513712	39.815270004	630821.86	2210291.01
51	46.405296112	39.815248181	630839.56	2210289.59
52	46.405402131	39.81537049	630851.21	2210299.17
45	46.40543005	39.815543469	630854.11	2210312.52
Участок 3				
53	46.404762221	39.817605484	630777.54	2210469.98
54	46.404717852	39.817865845	630772.31	2210489.93
55	46.404583985	39.818067537	630757.20	2210505.22
56	46.404390273	39.818131367	630735.60	2210509.81
57	46.40426164	39.817984321	630721.47	2210498.29
58	46.404211279	39.817688748	630716.20	2210475.48
59	46.404221537	39.817304312	630717.78	2210445.94
60	46.404380168	39.817070764	630735.68	2210428.24

61	46.404595132	39.81706899	630759.58	2210428.45
62	46.404749686	39.817288516	630776.51	2210445.59
53	46.404762221	39.817605484	630777.54	2210469.98

Начальник управления
государственной охраны
объектов культурного наследия
администрации Краснодарского края



Г.Г. Давыденко

Приложение 2

УТВЕРЖДЕН
приказом администрации
Краснодарского края
от 14.03.2024 № 186-кн

РЕЖИМ
использования территории объекта культурного наследия федерального
значения «Курганная группа «Кубанская 1» (8 насыпей)»,
эпоха бронзы – эпоха железа, Краснодарский край, Кушевский район,
ст-ца Кисляковская, 8,5 км к востоко-юго-востоку
от восточного угла станицы

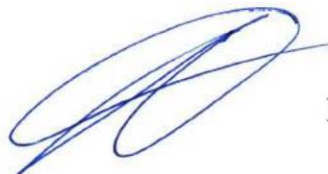
На территории объекта культурного наследия запрещается строительство объектов капитального строительства и увеличение объемно-пространственных характеристик существующих на территории объекта культурного наследия объектов капитального строительства, проведение земляных, строительных, мелиоративных и иных работ, за исключением работ по сохранению объекта культурного наследия или его отдельных элементов, сохранению историко-градостроительной или природной среды объекта культурного наследия.

На территории объекта культурного наследия разрешается ведение хозяйственной деятельности, не противоречащей требованиям обеспечения сохранности объекта культурного наследия и позволяющей обеспечить функционирование объекта культурного наследия в современных условиях.

Особый режим использования земельного участка, в границах которого располагается объект культурного наследия, предусматривает возможность проведения археологических полевых работ в порядке, установленном Федеральным законом от 25 июня 2002 г. № 73-ФЗ «Об объектах культурного наследия (памятниках истории и культуры) народов Российской Федерации», земляных, строительных, мелиоративных, хозяйственных работ, работ по использованию лесов и иных работ при условии обеспечения сохранности объекта культурного наследия, а также обеспечения доступа граждан к указанному объекту.

Границы территории объекта культурного наследия могут быть откорректированы по результатам археологических полевых работ.

Начальник управления
государственной охраны
объектов культурного наследия
администрации Краснодарского края



Г.Г. Давыденко