



**АДМИНИСТРАЦИЯ КРАСНОДАРСКОГО КРАЯ**  
**ПРИКАЗ**

от 08.02.2024

г. Краснодар

№ 82-КН

**Об утверждении границ и режима использования территории  
объекта культурного наследия федерального значения  
«Курганная группа «Садовый 1» (6 насыпей)», эпоха бронзы – эпоха  
железа, Краснодарский край, Кушевский район, пос. Садовый, 3 км  
к западу от поселка**

В соответствии со статьями 3.1, 5.1, 9.1, 33 Федерального закона от 25 июня 2002 г. № 73-ФЗ «Об объектах культурного наследия (памятниках истории и культуры) народов Российской Федерации», статьей 3 Закона Краснодарского края от 23 июля 2015 г. № 3223-КЗ «Об объектах культурного наследия (памятниках истории и культуры) народов Российской Федерации, расположенных на территории Краснодарского края», приказом Министерства культуры Российской Федерации от 4 июня 2015 г. № 1745 «Об утверждении требований к составлению проектов границ территорий объектов культурного наследия», пунктом 2.3 Положения об управлении государственной охраны объектов культурного наследия администрации Краснодарского края, утвержденного постановлением главы администрации (губернатора) Краснодарского края от 8 декабря 2016 г. № 1000 «Об управлении государственной охраны объектов культурного наследия администрации Краснодарского края», п р и к а з ы в а ю:

**1. Утвердить:**

1) границы территории объекта культурного наследия федерального значения «Курганная группа «Садовый 1» (6 насыпей)», эпоха бронзы – эпоха железа, Краснодарский край, Кушевский район, пос. Садовый, 3 км к западу от поселка, согласно приложению 1 к настоящему приказу;

2) режим использования территории объекта культурного наследия федерального значения «Курганная группа «Садовый 1» (6 насыпей)», эпоха бронзы – эпоха железа, Краснодарский край, Кушевский район, пос. Садовый, 3 км к западу от поселка, согласно приложению 2 к настоящему приказу.

**2. Отделу государственного учета объектов культурного наследия**

управления государственной охраны объектов культурного наследия администрации Краснодарского края (Гончаров А.В.) обеспечить:

1) размещение (опубликование) настоящего приказа на сайте в информационно-телекоммуникационной сети «Интернет» <http://admkrai.krasnodar.ru> и на «Официальном интернет-портале правовой информации» ([www.pravo.gov.ru](http://www.pravo.gov.ru));

2) направление в семидневный срок со дня принятия настоящего приказа его копии в Управление Министерства юстиции Российской Федерации по Краснодарскому краю;

3) направление в срок не более чем пять рабочих дней со дня принятия настоящего приказа его копии в филиал ППК «Роскадастр» по Краснодарскому краю;

4) направление в семидневный срок со дня принятия настоящего приказа его копии в администрацию муниципального образования Кушевский район.

3. Контроль за выполнением настоящего приказа оставляю за собой.

4. Приказ вступает в силу на следующий день после его официального опубликования.

Начальник управления  
государственной охраны  
объектов культурного наследия  
администрации Краснодарского края



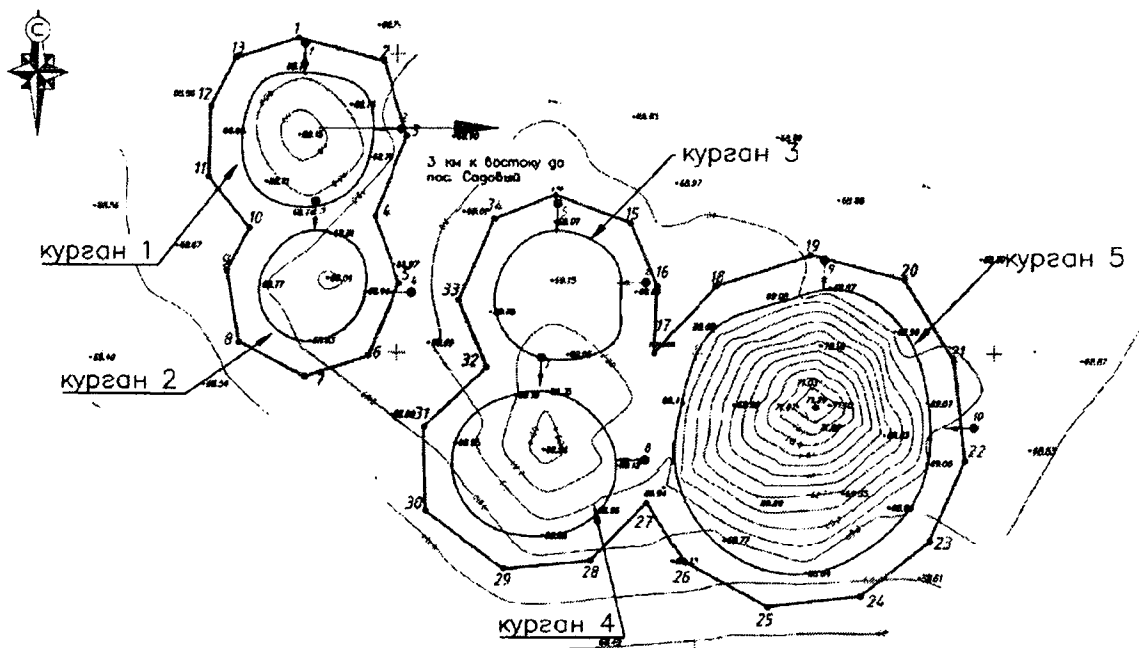
Г.Г. Давыденко

УТВЕРЖДЕНЫ  
приказом администрации  
Краснодарского края  
от 08.02.2024 № 82-КН



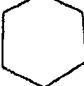
### ГРАНИЦЫ

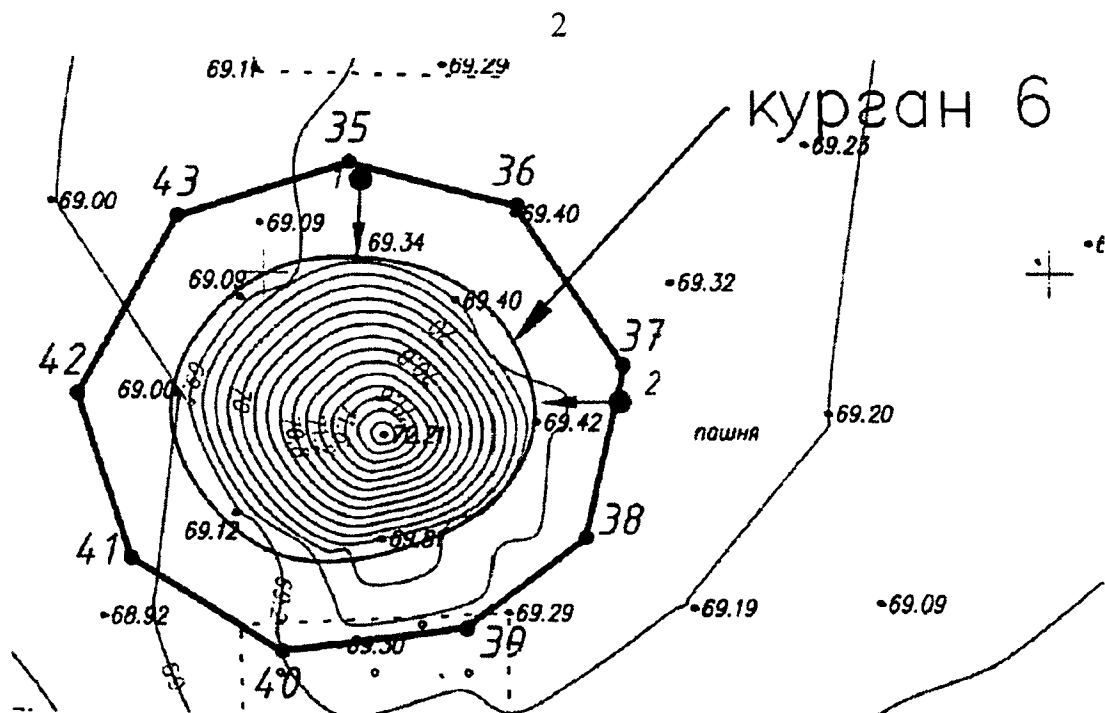
территории объекта культурного наследия федерального значения  
«Курганная группа «Садовый 1» (6 насыпей)», эпоха бронзы – эпоха  
железа, Краснодарский край, Кушевский район, пос. Садовый, 3 км  
к западу от поселка

Карта (схема) границ территории объекта культурного наследия



#### УСЛОВНЫЕ ОБОЗНАЧЕНИЯ

-  горизонтали
-  пола кургана
-  граница территории  
объекта археологического наследия
- 1 поворотная точка  
и ее номер
- точка фотофиксации  
и ее номер



*УСЛОВНЫЕ ОБОЗНАЧЕНИЯ*

- горизонтали
- пола кургана
- граница территории объекта археологического наследия
- 1 поворотная точка и ее номер
- 2 точка фотофиксации и ее номер

Перечень координат характерных (поворотных) точек границ территории объекта культурного наследия

№ точки	WGS-84		МСК 23 (Зона 2)	
	СШ	ВД	X	Y
Участок №1				
1	46.5998642	39.699828867	652605.26	2201766.03
2	46.599797651	39.700210727	652597.39	2201795.16
3	46.599573017	39.700320794	652572.28	2201803.19

4	46.599330858	39.70017906	652545.54	2201791.89
5	46.599132924	39.70029647	652523.39	2201800.53
6	46.598910201	39.7001616	652498.80	2201789.79
7	46.598842051	39.699881255	652491.57	2201768.19
8	46.598946162	39.699586413	652503.51	2201745.79
9	46.599160355	39.699528717	652527.39	2201741.75
10	46.599287637	39.699623176	652541.42	2201749.22
11	46.599437331	39.699442248	652558.29	2201735.63
12	46.599651251	39.699445141	652582.07	2201736.24
13	46.599798873	39.699550892	652598.34	2201744.61
1	46.5998642	39.699828867	652605.26	2201766.03
Участок №2				
14	46.599406812	39.700974875	652552.99	2201853.01
15	46.599326083	39.701307052	652543.60	2201878.31
16	46.599139192	39.701428178	652522.67	2201887.26
17	46.5989354	39.701419504	652500.03	2201886.22

18	46.599142457	39.701682545	652522.72	2201906.75
19	46.599240488	39.702099461	652533.10	2201938.87
20	46.599171117	39.702501399	652524.89	2201969.55
21	46.59892835	39.702727777	652497.62	2201986.45
22	46.598622847	39.702785406	652463.58	2201990.32
23	46.598377956	39.70263488	652436.55	2201978.34
24	46.598211712	39.702340103	652418.44	2201955.45
25	46.598175783	39.701933084	652414.95	2201924.20
26	46.59830535	39.70156771	652429.81	2201896.44
27	46.598482129	39.701399215	652449.67	2201883.85
28	46.598303991	39.701159993	652430.16	2201865.20
29	46.598273712	39.700777402	652427.28	2201835.83
30	46.598444972	39.700433736	652446.74	2201809.80
31	46.598695374	39.700418609	652474.60	2201809.10
32	46.598882313	39.700689142	652495.04	2201830.16
33	46.59908397	39.700558856	652517.62	2201820.55

34	46.599330116	39.700708014	652544.79	2201832.42
14	46.599406812	39.700974875	652552.99	2201853.01
Участок №3				
35	46.600979132	39.712132825	652713.92	2202710.76
36	46.600932682	39.712408464	652708.42	2202731.80
37	46.600756535	39.71259477	652688.61	2202745.76
38	46.600559844	39.712535301	652666.81	2202740.85
39	46.600456848	39.712339237	652655.61	2202725.64
40	46.600427409	39.712032148	652652.71	2202702.06
41	46.600529076	39.711781674	652664.33	2202683.05
42	46.600714577	39.71168746	652685.06	2202676.17
43	46.600913587	39.711850332	652706.98	2202689.00
35	46.600979132	39.712132825	652713.92	2202710.76

Начальник управления  
государственной охраны  
объектов культурного наследия  
администрации Краснодарского края



Г.Г. Давыденко

Приложение 2

УТВЕРЖДЕН

приказом администрации  
Краснодарского края

от 08.02.2024 № 82-кк

### РЕЖИМ

**использования территории объекта культурного наследия федерального значения «Курганная группа «Садовый 1» (6 насыпей)», эпоха бронзы – эпоха железа, Краснодарский край, Кушевский район, пос. Садовый, 3 км к западу от поселка**

На территории объекта археологического наследия запрещается строительство объектов капитального строительства и увеличение объемно-пространственных характеристик существующих на территории объекта археологического наследия объектов капитального строительства, проведение земляных, строительных, мелиоративных и иных работ, за исключением работ по сохранению объекта культурного наследия или его отдельных элементов, сохранению историко-градостроительной или природной среды объекта культурного наследия.

На территории объекта археологического наследия разрешается ведение хозяйственной деятельности, не противоречащей требованиям обеспечения сохранности объекта культурного наследия и позволяющей обеспечить функционирование объекта культурного наследия в современных условиях.

Особый режим использования земельного участка, в границах которого располагается объект археологического наследия, предусматривает возможность проведения археологических полевых работ в порядке, установленном Федеральным законом от 25 июня 2002 г. № 73-ФЗ «Об объектах культурного наследия (памятниках истории и культуры) народов Российской Федерации», земляных, строительных, мелиоративных, хозяйственных работ, работ по использованию лесов и иных работ при условии обеспечения сохранности объекта археологического наследия, а также обеспечения доступа граждан к указанному объекту.

Границы территории объекта археологического наследия могут быть откорректированы по результатам археологических полевых работ.

Начальник управления  
государственной охраны  
объектов культурного наследия  
администрации Краснодарского края



Г.Г. Давыденко