



АДМИНИСТРАЦИЯ КРАСНОДАРСКОГО КРАЯ
ПРИКАЗ

от 08.02.2024

г. Краснодар

№ 83-кн

**Об утверждении границ и режима использования территории
объекта культурного наследия федерального значения
«Курганная группа «Садовый 2» (6 насыпей)», эпоха бронзы – эпоха
железа, Краснодарский край, Кушевский район, пос. Садовый, 2,5 км к
юго–юго–востоку от поселка**

В соответствии со статьями 3.1, 5.1, 9.1, 33 Федерального закона от 25 июня 2002 г. № 73-ФЗ «Об объектах культурного наследия (памятниках истории и культуры) народов Российской Федерации», статьей 3 Закона Краснодарского края от 23 июля 2015 г. № 3223-КЗ «Об объектах культурного наследия (памятниках истории и культуры) народов Российской Федерации, расположенных на территории Краснодарского края», приказом Министерства культуры Российской Федерации от 4 июня 2015 г. № 1745 «Об утверждении требований к составлению проектов границ территорий объектов культурного наследия», пунктом 2.3 Положения об управлении государственной охраны объектов культурного наследия администрации Краснодарского края, утвержденного постановлением главы администрации (губернатора) Краснодарского края от 8 декабря 2016 г. № 1000 «Об управлении государственной охраны объектов культурного наследия администрации Краснодарского края», п р и к а з ы в а ю:

1. Утвердить:

1) границы территории объекта культурного наследия федерального значения «Курганная группа «Садовый 2» (6 насыпей)», эпоха бронзы – эпоха железа, Краснодарский край, Кушевский район, пос. Садовый, 2,5 км к юго–юго–востоку от поселка, согласно приложению 1 к настоящему приказу;

2) режим использования территории объекта культурного наследия федерального значения «Курганная группа «Садовый 2» (6 насыпей)», эпоха бронзы – эпоха железа, Краснодарский край, Кушевский район, пос. Садовый, 2,5 км к юго–юго–востоку от поселка, согласно приложению 2 к настоящему приказу.

2. Отделу государственного учета объектов культурного наследия управления государственной охраны объектов культурного наследия администрации Краснодарского края (Гончаров А.В.) обеспечить:

1) размещение (опубликование) настоящего приказа на сайте в информационно-телекоммуникационной сети «Интернет» <http://admkrain.krasnodar.ru> и на «Официальном интернет-портале правовой информации» (www.pravo.gov.ru);

2) направление в семидневный срок со дня принятия настоящего приказа его копии в Управление Министерства юстиции Российской Федерации по Краснодарскому краю;

3) направление в срок не более чем пять рабочих дней со дня принятия настоящего приказа его копии в филиал ППК «Роскадастр» по Краснодарскому краю;

4) направление в семидневный срок со дня принятия настоящего приказа его копии в администрацию муниципального образования Кушевский район.

3. Контроль за выполнением настоящего приказа оставляю за собой.

4. Приказ вступает в силу на следующий день после его официального опубликования.

Начальник управления
государственной охраны
объектов культурного наследия
администрации Краснодарского края



Г.Г. Давыденко

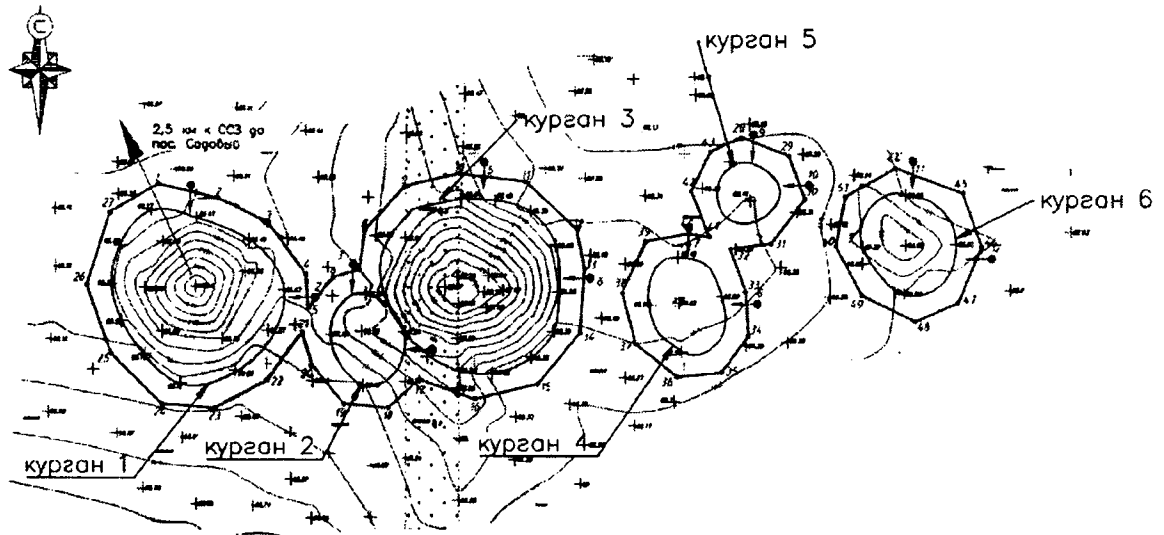
Приложение 1

УТВЕРЖДЕНЫ
приказом администрации
Краснодарского края
от 08.02.2024 № 83-КК

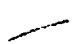




ГРАНИЦЫ

**территории объекта культурного наследия федерального значения
«Курганная группа «Садовый 2» (6 насыпей)», эпоха бронзы – эпоха
железа, Краснодарский край, Кушевский район, пос. Садовый, 2,5 км
к юго-юго-востоку от поселка**

Карта (схема) границ территории объекта культурного наследия



УСЛОВНЫЕ ОБОЗНАЧЕНИЯ

-  горизонталы
-  пола кургана
-  граница территории объекта археологического наследия
-  1 поворотная точка и ее номер
-  точка фотофиксации и ее номер

Перечень координат характерных (поворотных) точек границ территории
объекта культурного наследия

№ точки	WGS-84		МСК 23 (Зона 2)	
	СШ	ВД	X	Y
Участок №1				
1	46.597459448	39.742724893	652285.32	2205048.55
2	46.597401762	39.743098584	652278.46	2205077.08
3	46.59730431	39.743408125	652267.25	2205100.63
4	46.597082142	39.743654892	652242.26	2205119.15
5	46.596938041	39.743672796	652226.22	2205120.27
6	46.597073573	39.743825463	652241.10	2205132.21
7	46.597106669	39.743983951	652244.59	2205144.41
8	46.597277936	39.744016587	652263.59	2205147.21
9	46.597468262	39.744260679	652284.45	2205166.25
10	46.597526974	39.744607311	652290.56	2205192.91
11	46.597497339	39.745019148	652286.77	2205224.41
12	46.59729412	39.745338065	652263.80	2205248.50
13	46.597127088	39.745389962	652245.17	2205252.10
14	46.596852491	39.745367859	652214.67	2205250.01
15	46.596633407	39.745114659	652190.62	2205230.22
16	46.596564578	39.744725744	652183.44	2205200.30
17	46.596645272	39.744378654	652192.82	2205173.85

18	46.596521228	39.744177008	652179.28	2205158.18
19	46.596535458	39.743902076	652181.19	2205137.14
20	46.596697735	39.743701129	652199.47	2205122.02
21	46.596835945	39.743634446	652214.92	2205117.16
22	46.596629861	39.74341742	652192.27	2205100.17
23	46.596507402	39.74309903	652179.04	2205075.55
24	46.596521356	39.742767438	652180.99	2205050.17
25	46.596729521	39.742445598	652204.52	2205025.87
26	46.597019623	39.74228743	652236.96	2205014.26
27	46.597335146	39.742425047	652271.87	2205025.36
1	46.597459448	39.742724893	652285.32	2205048.55
Участок №2				
28	46.597699896	39.746344611	652307.69	2205326.33
29	46.597625265	39.746644767	652299.03	2205349.20
30	46.597437938	39.746750786	652278.08	2205357.00
31	46.597247246	39.746544841	652257.13	2205340.88
32	46.597221127	39.746289931	652254.54	2205321.30
33	46.597036872	39.746391352	652233.93	2205328.75
34	46.596847094	39.746411267	652212.81	2205329.95
35	46.596692028	39.746252136	652195.77	2205317.49
36	46.59667139	39.745980059	652193.80	2205296.60

37	46.596806166	39.745717298	652209.10	2205276.70
38	46.597026703	39.745628529	652233.72	2205270.29
39	46.597248306	39.745768814	652258.18	2205281.42
40	46.597284872	39.746035467	652261.93	2205301.9
41	46.597271383	39.746162326	652260.28	2205311.61
42	46.597467282	39.746047131	652282.19	2205303.13
43	46.597635457	39.746158161	652300.75	2205311.93
28	46.597699896	39.746344611	652307.69	2205326.33
Участок №3				
44	46.597578762	39.747306048	652293.07	2205399.79
45	46.597474789	39.747724077	652281.01	2205431.64
46	46.597246705	39.747848024	652255.51	2205440.74
47	46.59700358	39.747707999	652228.65	2205429.58
48	46.596921409	39.74744391	652219.83	2205409.21
49	46.597027323	39.747113932	652232.00	2205384.11
50	46.597237777	39.746946977	652255.60	2205371.68
51	46.597451729	39.747000484	652279.32	2205376.15
44	46.597578762	39.747306048	652293.07	2205399.79

Начальник управления
государственной охраны
объектов культурного наследия
администрации Краснодарского края



Г.Г. Давыденко

Приложение 2

УТВЕРЖДЕН

приказом администрации
Краснодарского края

от 08.02.2024 № 83-ки

РЕЖИМ

использования территории объекта культурного наследия федерального значения «Курганная группа «Садовый 2» (6 насыпей)», эпоха бронзы – эпоха железа, Краснодарский край, Кушевский район, пос. Садовый, 2,5 км к юго-юго-востоку от поселка

На территории объекта археологического наследия запрещается строительство объектов капитального строительства и увеличение объемно-пространственных характеристик существующих на территории объекта археологического наследия объектов капитального строительства, проведение земляных, строительных, мелиоративных и иных работ, за исключением работ по сохранению объекта культурного наследия или его отдельных элементов, сохранению историко-градостроительной или природной среды объекта культурного наследия.

На территории объекта археологического наследия разрешается ведение хозяйственной деятельности, не противоречащей требованиям обеспечения сохранности объекта культурного наследия и позволяющей обеспечить функционирование объекта культурного наследия в современных условиях.

Особый режим использования земельного участка, в границах которого располагается объект археологического наследия, предусматривает возможность проведения археологических полевых работ в порядке, установленном Федеральным законом от 25 июня 2002 г. № 73-ФЗ «Об объектах культурного наследия (памятниках истории и культуры) народов Российской Федерации», земляных, строительных, мелиоративных, хозяйственных работ, работ по использованию лесов и иных работ при условии обеспечения сохранности объекта археологического наследия, а также обеспечения доступа граждан к указанному объекту.

Границы территории объекта археологического наследия могут быть откорректированы по результатам археологических полевых работ.

Начальник управления
государственной охраны
объектов культурного наследия
администрации Краснодарского края



Г.Г. Давыденко