



## АДМИНИСТРАЦИЯ КРАСНОДАРСКОГО КРАЯ

### ПРИКАЗ

от 31.05.2013

г. Краснодар

№ 374-к/1

**Об утверждении границ и режима использования территории объекта культурного наследия федерального значения «Производственный комплекс «Юрьев Хутор 3», Краснодарский край, город-курорт Сочи, Адлерский район, 1,590 м на юго-восток от моста в месте слияния р. Мзымта и р. Пслух; 2,500 м на северо-запад от моста через реку Мзымта по направлению к ур. Энгельманова Поляна**

В соответствии со статьями 3.1, 5.1, 9.1, 33 Федерального закона от 25 июня 2002 г. № 73-ФЗ «Об объектах культурного наследия (памятниках истории и культуры) народов Российской Федерации», статьей 3 Закона Краснодарского края от 23 июля 2015 г. № 3223-КЗ «Об объектах культурного наследия (памятниках истории и культуры) народов Российской Федерации, расположенных на территории Краснодарского края», приказом Министерства культуры Российской Федерации от 4 июня 2015 г. № 1745 «Об утверждении требований к составлению проектов границ территорий объектов культурного наследия», пунктом 2.3 Положения об управлении государственной охраны объектов культурного наследия администрации Краснодарского края, утвержденного постановлением главы администрации (губернатора) Краснодарского края от 8 декабря 2016 г. № 1000 «Об управлении государственной охраны объектов культурного наследия администрации Краснодарского края», п р и к а з ы в а ю:

1. Утвердить:

1) границы территории объекта культурного наследия федерального значения «Производственный комплекс «Юрьев Хутор 3», Краснодарский край, город-курорт Сочи, Адлерский район, 1,590 м на юго-восток от моста в месте слияния р. Мзымта и р. Пслух; 2,500 м на северо-запад от моста через реку Мзымта по направлению к ур. Энгельманова Поляна, согласно приложению 1 к настоящему приказу;

2) режим использования территории объекта культурного наследия федерального значения «Производственный комплекс «Юрьев Хутор 3», Краснодарский край, город-курорт Сочи, Адлерский район, 1,590 м на юго-восток от моста в месте слияния р. Мзымта и р. Пслух; 2,500 м на северо-

запад от моста через реку Мзымта по направлению к ур. Энгельманова Поляна, согласно приложению 2 к настоящему приказу.

2. Отделу государственного учета объектов культурного наследия управления государственной охраны объектов культурного наследия администрации Краснодарского края (Гончаров А.В.) обеспечить:

1) опубликование настоящего приказа на официальном сайте администрации Краснодарского края в информационно-телекоммуникационной сети «Интернет» (<http://admkrai.krasnodar.ru>) и направление на «Официальный интернет-портал правовой информации» ([www.pravo.gov.ru](http://www.pravo.gov.ru));

2) направление в семидневный срок со дня принятия настоящего приказа его копии в Управление Министерства юстиции Российской Федерации по Краснодарскому краю;

3) направление в срок не более чем пять рабочих дней со дня принятия настоящего приказа его копии в Управление Федеральной службы государственной регистрации, кадастра и картографии по Краснодарскому краю;

4) направление в семидневный срок со дня принятия настоящего приказа его копии в администрацию муниципального образования городской округ город-курорт Сочи.

3. Контроль за выполнением настоящего приказа оставляю за собой.

4. Приказ вступает в силу на следующий день после его официального опубликования.

Начальник управления  
государственной охраны  
объектов культурного наследия  
администрации Краснодарского края



Г.Г. Давыденко

УТВЕРЖДЕНЫ

приказом администрации

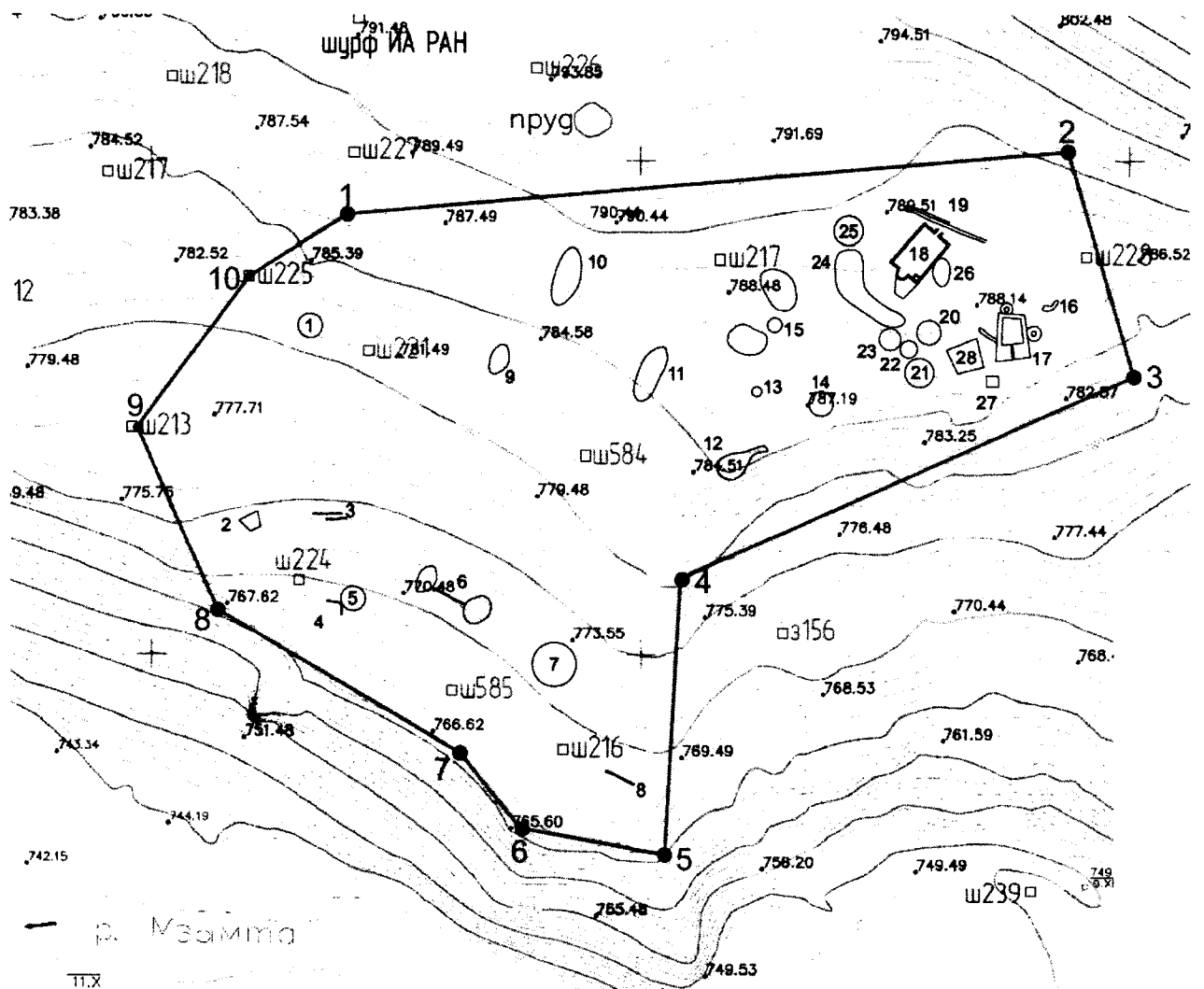
Краснодарского края




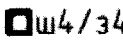


от 31.05.2019 № 374-ка

### ГРАНИЦЫ

территории объекта культурного наследия федерального значения  
«Производственный комплекс «Юрьев Хутор 3», Краснодарский край,  
город-курорт Сочи, Адлерский район, 1,590 м на юго-восток от моста  
в месте слияния р. Мзымта и р. Пслух; 2,500 м на северо-запад от моста  
через реку Мзымта по направлению к ур. Энгельманова Поляна

Карта (схема) границ территории объекта культурного наследия



-  - граница территории ОКН  
«Производственный комплекс «Юрьев Хутор 3»
-  3 - точки поворота границ территории ОКН  
(см таблицу координат)
-  - археологический объект (№ п/п,  
см. описание в Приложении №2)
-  ш4/з4 - археологический шурф/зачистка  
2022 г. (с культурным слоем)
-  ш4 - археологический шурф 2022 г.  
(без культурного слоя)
-  з4 - археологическая зачистка 2022 г.  
(без культурного слоя)

Перечень координат характерных (поворотных) точек границ территории  
объекта культурного наследия

Номер характерной (поворотной) точки границы территории объекта археологического наследия	Координаты характерных (поворотных) точек во Всемирной геодезической системе координат(WGS-84)		Координаты характерных (поворотных) точек в местной системе (МСК-23)	
	Северной широты	Восточной долготы	X	Y
1	43.646794	40.348779	323813.32	2248912.86
2	43.646886	40.350608	323822.42	2249060.50
3	43.646475	40.350765	323776.63	2249072.79
4	43.646121	40.349608	323738.01	2248979.14
5	43.645617	40.349556	323682.06	2248974.53
6	43.645670	40.349191	323688.17	2248945.11
7	43.645808	40.349042	323703.55	2248933.23
8	43.646076	40.348434	323733.76	2248884.37
9	43.646412	40.348238	323771.20	2248868.82
10	43.646685	40.348527	323801.37	2248892.43
1	43.646794	40.348779	323813.32	2248912.86

Начальник управления  
государственной охраны  
объектов культурного наследия  
администрации Краснодарского края



Г.Г. Давыденко

Приложение 2

УТВЕРЖДЕН

приказом администрации

Краснодарского края

от 31.05.2023 № 374-к/с1

### РЕЖИМ

**использования территории объекта культурного наследия федерального значения «Производственный комплекс «Юрьев Хутор 3», Краснодарский край, город-курорт Сочи, Адлерский район, 1,590 м на юго-восток от моста в месте слияния р. Мзымта и р. Пслух; 2,500 м на северо-запад от моста через реку Мзымта по направлению к ур. Энгельманова Поляна**

На территории объекта археологического наследия запрещается строительство объектов капитального строительства и увеличение объемно-пространственных характеристик существующих на территории объекта археологического наследия объектов капитального строительства, проведение земляных, строительных, мелиоративных и иных работ, за исключением работ по сохранению объекта культурного наследия или его отдельных элементов, сохранению историко-градостроительной или природной среды объекта культурного наследия.

На территории объекта археологического наследия разрешается ведение хозяйственной деятельности, не противоречащей требованиям обеспечения сохранности объекта культурного наследия и позволяющей обеспечить функционирование объекта культурного наследия в современных условиях.

Особый режим использования земельного участка, в границах которого располагается объект археологического наследия, предусматривает возможность проведения археологических полевых работ в порядке, установленном Федеральным законом от 25 июня 2002 г. № 73-ФЗ «Об объектах культурного наследия (памятниках истории и культуры) народов Российской Федерации», земляных, строительных, мелиоративных, хозяйственных работ, работ по использованию лесов и иных работ при условии обеспечения сохранности объекта археологического наследия, а также обеспечения доступа граждан к указанному объекту.

Границы территории объекта археологического наследия могут быть откорректированы по результатам археологических полевых работ.

Начальник управления  
государственной охраны  
объектов культурного наследия  
администрации Краснодарского края



Г.Г. Давыденко