



АДМИНИСТРАЦИЯ КРАСНОДАРСКОГО КРАЯ
ПРИКАЗ

от 14.09.2017

г. Краснодар

№ 696-КМ

**Об утверждении границ и режима использования территории
выявленного объекта культурного наследия
«Поселение «Белый 3», Краснодарский край,
Темрюкский район, хутор Белый**

В соответствии со статьями 3.1, 5.1, 33 Федерального закона от 25 июня 2002 г. № 73-ФЗ «Об объектах культурного наследия (памятниках истории и культуры) народов Российской Федерации», статьей 3, пунктом 29 части 2 статьи 5 Закона Краснодарского края от 23 июля 2015 г. № 3223-КЗ «Об объектах культурного наследия (памятниках истории и культуры) народов Российской Федерации, расположенных на территории Краснодарского края», приказом Министерства культуры Российской Федерации от 4 июня 2015 г. № 1745 «Об утверждении требований к составлению проектов границ территорий объектов культурного наследия», пунктом 2.3 Положения об управлении государственной охраны объектов культурного наследия администрации Краснодарского края, утвержденного постановлением главы администрации (губернатора) Краснодарского края от 8 декабря 2016 г. № 1000 «Об управлении государственной охраны объектов культурного наследия администрации Краснодарского края», **п р и к а з ы в а ю:**

1. Утвердить:

1) границы территории выявленного объекта культурного наследия «Поселение «Белый 3», Краснодарский край, Темрюкский район, хутор Белый, согласно приложению 1 к настоящему приказу;

2) режим использования территории выявленного объекта культурного наследия «Поселение «Белый 3», Краснодарский край, Темрюкский район, хутор Белый, согласно приложению 2 к настоящему приказу.

2. Отделу государственного учета объектов культурного наследия управления государственной охраны объектов культурного наследия администрации Краснодарского края (Гончаров А.В.) обеспечить:

1) опубликование настоящего приказа на официальном сайте администрации Краснодарского края в информационно-

телекоммуникационной сети «Интернет» (<http://admkrain.krasnodar.ru>) и направление на «Официальный интернет-портал правовой информации» (www.pravo.gov.ru);

2) направление в семидневный срок со дня принятия настоящего приказа его копии в Управление Министерства юстиции Российской Федерации по Краснодарскому краю;

3) направление в срок не более чем пять рабочих дней со дня принятия настоящего приказа его копии в Управление Федеральной службы государственной регистрации, кадастра и картографии по Краснодарскому краю;

4) направление в семидневный срок со дня принятия настоящего приказа его копии в администрацию муниципального образования Темрюкский район.

3. Контроль за выполнением настоящего приказа оставляю за собой.

4. Приказ вступает в силу на следующий день после его официального опубликования.

Начальник управления
государственной охраны
объектов культурного наследия
администрации Краснодарского края



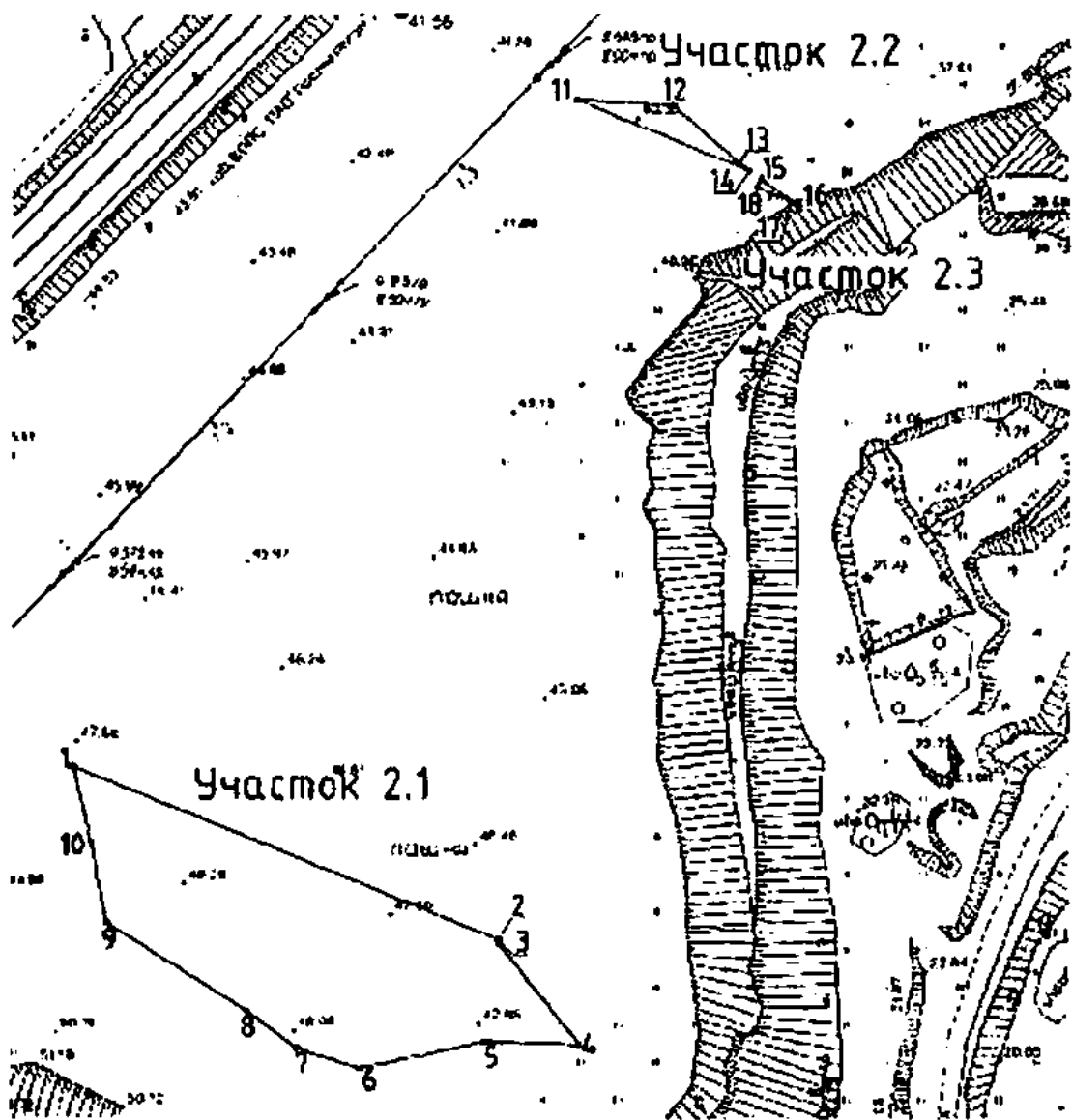
Г.Г. Давыденко

Приложение 1

УТВЕРЖДЕНЫ
приказом администрации
Краснодарского края
от 14.09.2011 № 696-кн

ГРАНИЦЫ
территории выявленного объекта культурного наследия
«Поселение «Белый З», Краснодарский край,
Темрюкский район, хутор Белый

Карта (схема) границ территории объекта культурного наследия





- границы ОКН "Поселение "Белый Э"

о¹

- поворотные точки

Перечень координат характерных (поворотных) точек границ территории объекта культурного наследия

Номер характерной (поворотной) точки границы территории объекта археологического наследия	Координаты характерных (поворотных) точек в местной системе (МСК-23)		Координаты характерных (поворотных) точек во Всемирной геодезической системе координат (WGS-84)	
	Х	У	Северной широты	Восточной долготы
Участок 2.1				
1	493889.04	1245766.93	45°10'37.101"	37°17'30.984"
2	493856.60	1245845.50	45°10'36.072"	37°17'34.595"
3	493855.78	1245845.60	45°10'36.045"	37°17'34.600"
4	493837.11	1245860.36	45°10'35.444"	37°17'35.284"
5	493837.74	1245842.89	45°10'35.460"	37°17'34.483"
6	493832.70	1245820.01	45°10'35.290"	37°17'33.437"
7	493836.51	1245808.33	45°10'35.411"	37°17'32.901"
8	493843.34	1245799.23	45°10'35.629"	37°17'32.482"
9	493859.81	1245773.20	45°10'36.156"	37°17'31.283"
10	493874.80	1245770.33	45°10'36.640"	37°17'31.146"
1	493889.04	1245766.93	45°10'37.101"	37°17'30.984"
Участок 2.2				
11	494013.20	1245859.28	45°10'41.148"	37°17'35.165"
12	494012.01	1245877.19	45°10'41.114"	37°17'35.986"
13	494001.29	1245889.45	45°10'40.770"	37°17'36.551"
14	493999.98	1245891.20	45°10'40.728"	37°17'36.632"
11	494013.20	1245859.28	45°10'41.148"	37°17'35.165"
Участок 2.3				
15	493998.45	1245893.25	45°10'40.679"	37°17'36.727"
16	493996.85	1245892.60	45°10'40.627"	37°17'36.697"
17	493994.03	1245898.90	45°10'40.538"	37°17'36.987"
18	493993.12	1245900.38	45°10'40.509"	37°17'37.055"
15	493998.45	1245893.25	45°10'40.679"	37°17'36.727"

Начальник управления
государственной охраны
объектов культурного наследия
администрации Краснодарского края

Г.Г. Давыденко

Приложение 2

УТВЕРЖДЕН

приказом администрации

Краснодарского края

от 14.09.2011 № 696-КА

РЕЖИМ

**использования территории выявленного объекта культурного наследия
«Поселение «Белый З», Краснодарский край,
Темрюкский район, хутор Белый**

На территории объекта археологического наследия запрещается строительство объектов капитального строительства и увеличение объемно-пространственных характеристик существующих на территории памятника объектов капитального строительства, проведение земляных, строительных, мелиоративных и иных работ, за исключением работ по сохранению объекта культурного наследия или его отдельных элементов, сохранению историко-градостроительной или природной среды объекта культурного наследия.

На территории объекта археологического наследия разрешается ведение хозяйственной деятельности, не противоречащей требованиям обеспечения сохранности объекта культурного наследия и позволяющей обеспечить функционирование объекта культурного наследия в современных условиях.

Особый режим использования земельного участка, в границах которого располагается объект археологического наследия, предусматривает возможность проведения археологических полевых работ в порядке, установленном Федеральным законом от 25 июня 2002 г. № 73-ФЗ «Об объектах культурного наследия (памятниках истории и культуры) народов Российской Федерации», земляных, строительных, мелиоративных, хозяйственных работ, работ по использованию лесов и иных работ при условии обеспечения сохранности объекта археологического наследия, а также обеспечения доступа граждан к указанному объекту.

Границы территории объекта археологического наследия могут быть откорректированы по результатам археологических полевых работ.

Начальник управления
государственной охраны
объектов культурного наследия
администрации Краснодарского края



Г.Г. Давыденко