



АДМИНИСТРАЦИЯ КРАСНОДАРСКОГО КРАЯ
ПРИКАЗ

от 13.09.2021

г. Краснодар

№ 666-КМ

Об утверждении границ и режима использования территорий объекта культурного наследия регионального значения «Дом, где жил заслуженный артист РСФСР Д.Д. Головин», 1957–1966 гг., Краснодарский край, Анапский район, с. Супсех, ул. Советская, 56а

В соответствии со статьями 3.1, 5.1, 33, Федерального закона от 25 июня 2002 г. № 73-ФЗ «Об объектах культурного наследия (памятниках истории и культуры) народов Российской Федерации», пунктом 29 части 2 статьи 5 Закона Краснодарского края от 23 июля 2015 г. № 3223-КЗ «Об объектах культурного наследия (памятниках истории и культуры) народов Российской Федерации, расположенных на территории Краснодарского края», приказом Министерства культуры Российской Федерации от 4 июня 2015 г. № 1745 «Об утверждении требований к составлению проектов границ территорий объектов культурного наследия», пунктом 3.9.8 Положения об управлении государственной охраны объектов культурного наследия администрации Краснодарского края, утвержденного постановлением главы администрации (губернатора) Краснодарского края от 8 декабря 2016 г. № 1000 «Об управлении государственной охраны объектов культурного наследия администрации Краснодарского края», п р и к а з ы в а ю:

1. Утвердить:

1) границы территории объекта культурного наследия регионального значения «Дом, где жил заслуженный артист РСФСР Д.Д. Головин», 1957–1966 гг., Краснодарский край, Анапский район, с. Супсех, ул. Советская, 56а, согласно приложению 1 к настоящему приказу;

2) режим использования территории объекта культурного наследия регионального значения «Дом, где жил заслуженный артист РСФСР Д.Д. Головин», 1957–1966 гг., Краснодарский край, Анапский район, с. Супсех, ул. Советская, 56а, согласно приложению 2 к настоящему приказу;

2. Отделу государственного учета объектов культурного наследия управления государственной охраны объектов культурного наследия администрации Краснодарского края (Гончаров А.В.) обеспечить:

1) опубликование настоящего приказа на официальном сайте администрации Краснодарского края в информационно-телекоммуникационной сети «Интернет» (<http://admkrai.krasnodar.ru>) и направление на «Официальный интернет-портал правовой информации» (www.pravo.gov.ru);

2) направление в семидневный срок со дня принятия настоящего приказа его копии в Управление Министерства юстиции Российской Федерации по Краснодарскому краю;

3) направление в срок не более чем пять рабочих дней со дня принятия настоящего приказа его копии в Управление Федеральной службы государственной регистрации, кадастра и картографии по Краснодарскому краю;

4) направление в семидневный срок со дня принятия настоящего приказа его копии в администрацию муниципального образования город Анапа.

3. Контроль за выполнением настоящего приказа оставляю за собой.

4. Приказ вступает в силу на следующий день после его официального опубликования.

Начальник управления
государственной охраны объектов
культурного наследия администрации
Краснодарского края



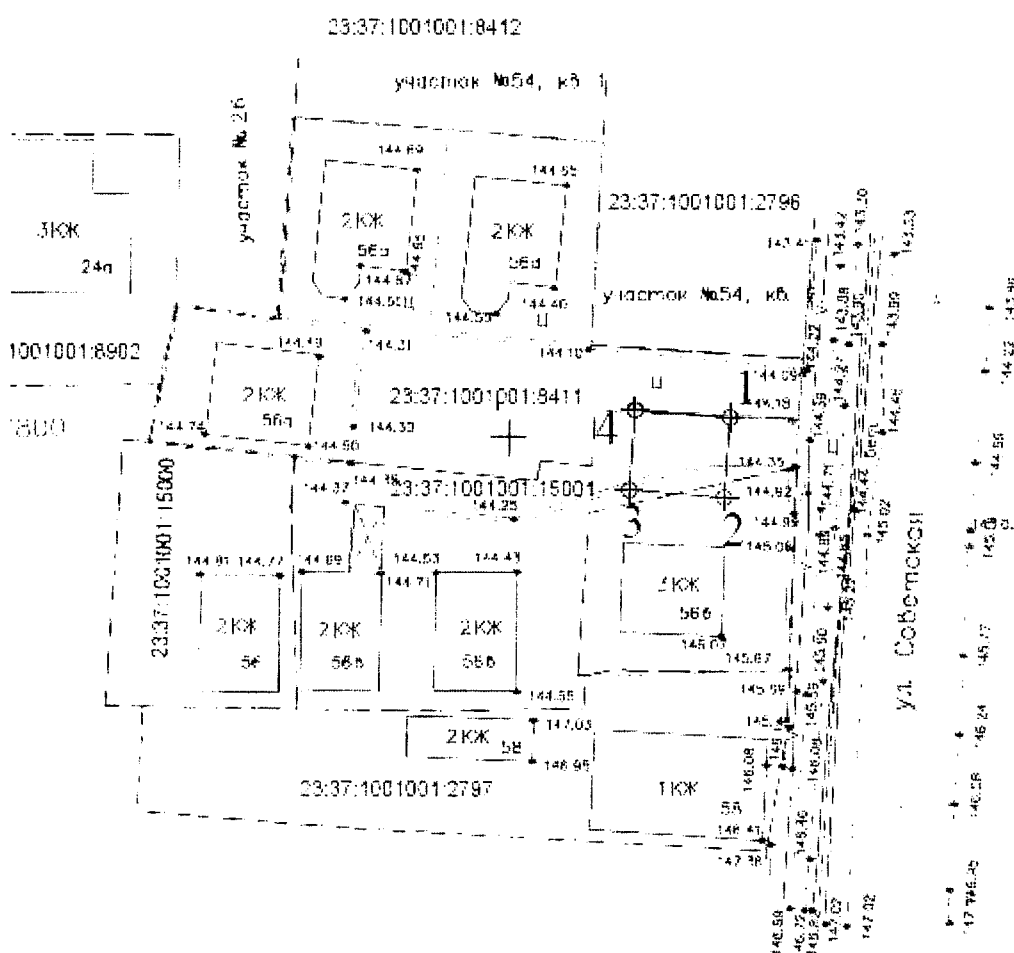
Г.Г. Давыденко

Приложение 1

УТВЕРЖДЕНЫ
приказом администрации
Краснодарского края
от 13.09.2021 № 666-кн

ГРАНИЦЫ
территории объекта культурного наследия регионального значения «Дом,
где жил заслуженный артист РСФСР Д.Д. Головин», 1957–1966 гг.,
Краснодарский край, Анапский район, с. Супсех, ул. Советская, 56а

Карта (схема) границ территории объекта культурного наследия



**Перечень координат характерных (поворотных) точек границ территории
объекта культурного наследия**

Номер поворотной точки	Координаты характерных точек в системе координат МСК-23	
	X	Y
1	457801.86	1251069.49
2	457794.78	1251069.01
3	457795.42	1251060.63
4	457802.51	1251061.11
1	457801.86	1251069.49

Начальник управления
государственной охраны объектов
культурного наследия администрации
Краснодарского края



Г.Г. Давыденко

Приложение 2

УТВЕРЖДЕН
приказом администрации
Краснодарского края
от 13.09.2011 № 666-кн

РЕЖИМ
использования территории объекта культурного наследия
регионального значения «Дом, где жил заслуженный артист РСФСР
Д.Д. Головин», 1957–1966 гг., Краснодарский край, Анапский район,
с. Супсех, ул. Советская, 56а

Для территории объекта культурного наследия установлен режим использования земель историко-культурного назначения Р1 - «Воссоздание и восстановление объекта культурного наследия».

На территории объекта культурного наследия **разрешается:**

воссоздание утраченного объекта культурного наследия при особой исторической, архитектурной, научной, художественной, градостроительной, эстетической или иной значимости, основанной на заключении историко-культурной экспертизы, и при наличии достаточных научных данных, необходимых для его воссоздания;

установка памятных знаков и иной историко-культурной информации, относящихся к объекту культурного наследия;

благоустройство территории.

На территории объекта культурного наследия **запрещается:**

строительство объектов капитального строительства;

размещение нестационарных, легкоразборных конструкций и сооружений.

Начальник управления
государственной охраны объектов
культурного наследия администрации
Краснодарского края



Г.Г. Давыденко