



АДМИНИСТРАЦИЯ КРАСНОДАРСКОГО КРАЯ
ПРИКАЗ

от 30.08.2021

г. Краснодар

№ 622-КН

**Об утверждении границ и режима использования
территории объекта культурного наследия
регионального значения «Дом жилой»,
1910–е годы, Краснодарский край,
г. Краснодар, ул. Комсомольская, 54, лит. В**

В соответствии со статьями 3.1, 5.1, 33 Федерального закона от 25 июня 2002 г. № 73-ФЗ «Об объектах культурного наследия (памятниках истории и культуры) народов Российской Федерации», пунктом 29 части 2 статьи 5 Закона Краснодарского края от 23 июля 2015 г. № 3223-КЗ «Об объектах культурного наследия (памятниках истории и культуры) народов Российской Федерации, расположенных на территории Краснодарского края», приказом Министерства культуры Российской Федерации от 4 июня 2015 г. № 1745 «Об утверждении требований к составлению проектов границ территорий объектов культурного наследия», пунктом 3.9.8 Положения об управлении государственной охраны объектов культурного наследия администрации Краснодарского края, утвержденного постановлением главы администрации (губернатора) Краснодарского края от 8 декабря 2016 г. № 1000 «Об управлении государственной охраны объектов культурного наследия администрации Краснодарского края», п р и к а з ы в а ю:

1. Утвердить:

- 1) границы территории объекта культурного наследия регионального значения «Дом жилой», 1910–е годы, Краснодарский край, г. Краснодар, ул. Комсомольская, 54, лит. В, согласно приложению 1 к настоящему приказу;
- 2) режим использования территории объекта культурного наследия регионального значения «Дом жилой», 1910–е годы, Краснодарский край, г. Краснодар, ул. Комсомольская, 54, лит. В, согласно приложению 2 к настоящему приказу.

2. Отделу государственного учета объектов культурного наследия управления государственной охраны объектов культурного наследия администрации Краснодарского края (Гончаров А.В.) обеспечить:

- 1) опубликование настоящего приказа на официальном сайте администрации Краснодарского края в информационно-телекоммуникационной

сети «Интернет» (<http://admkrain.krasnodar.ru>) и направление на «Официальный интернет-портал правовой информации» (www.pravo.gov.ru);

2) направление в семидневный срок со дня принятия настоящего приказа его копии в Управление Министерства юстиции Российской Федерации по Краснодарскому краю;

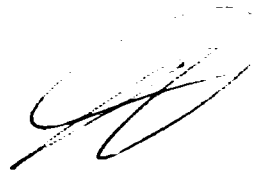
3) направление в срок не более чем пять рабочих дней со дня принятия настоящего приказа его копии в филиал ФГБУ «Федеральная кадастровая палата Федеральной службы государственной регистрации, кадастра и картографии» по Краснодарскому краю;

4) направление в семидневный срок со дня принятия настоящего приказа его копии в администрацию муниципального образования г. Краснодар.

3. Контроль за выполнением настоящего приказа оставляю за собой.

4. Приказ вступает в силу на следующий день после его официального опубликования.

Начальник управления
государственной охраны
объектов культурного наследия
администрации Краснодарского края

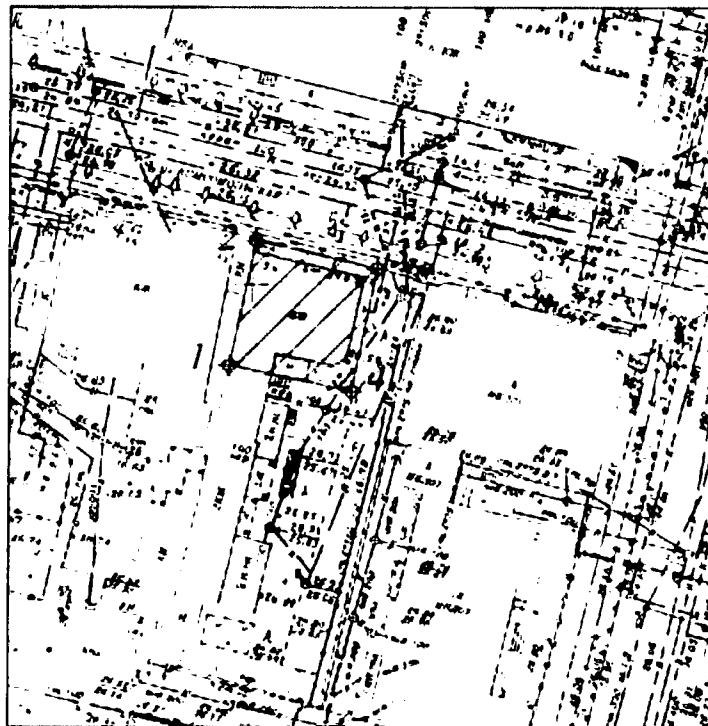


Г.Г. Давыденко



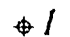
УТВЕРЖДЕНЫ
приказом администрации
Краснодарского края
от 30.08.2021 № 622-КН

ГРАНИЦЫ
территории объекта культурного наследия
регионального значения «Дом жилой»,
1910–е годы, Краснодарский край,
г. Краснодар, ул. Комсомольская, 54, лит. В

Карта (схема) границ территории объекта культурного наследия



Условные обозначения:

-  - объект культурного наследия
-  - территория объекта культурного наследия
-  - точки координатной привязки

**Перечень координат характерных (поворотных) точек границ территории
объекта культурного наследия**

№ точки	Координаты МСК-23	
	X	Y
1	476558.11	1377883.21
2	476571.89	1377886.13
3	476568.78	1377899.29
4	476555.26	1377896.67
1	476558.11	1377883.21

Начальник управления
государственной охраны
объектов культурного наследия
администрации Краснодарского края



Г.Г. Давыденко

УТВЕРЖДЕН
приказом администрации
Краснодарского края
от 30.08.2021 № 622-кн

**РЕЖИМ
использования территории объекта культурного
наследия регионального значения «Дом жилой»,
1910–е годы, Краснодарский край,
г. Краснодар, ул. Комсомольская, 54, лит. В**

Для территории объекта культурного наследия установлен режим Р1 - «Реставрация и приспособление объекта культурного наследия».

На территории объекта культурного наследия **разрешается:**

сохранение объекта культурного наследия посредством проведения направленных на обеспечение его физической сохранности ремонтно-реставрационных работ, в том числе работ по консервации, ремонту, реставрации памятника, приспособлению для современного использования, а также научно-исследовательских, изыскательских, проектных и производственных работ, научно-методического руководства, технического и авторского надзора на основании письменного разрешения и задания на проведение работ по сохранению объекта культурного наследия, и в соответствии с документацией, согласованной региональным органом охраны объектов культурного наследия;

ведение хозяйственной деятельности, не противоречащей требованиям обеспечения сохранности объекта культурного наследия и позволяющей обеспечить функционирование объекта культурного наследия в современных условиях;

работы по озеленению и благоустройству территории;

сохранение элементов планировочной структуры территории объекта культурного наследия;

работы по обеспечению мер пожарной безопасности объекта культурного наследия;

работы по защите объекта культурного наследия от динамических воздействий;

размещение малых архитектурных форм и информационных объектов, не противоречащих условиям зрительного восприятия объекта культурного наследия;

работы по прокладке (преимущественно подземным способом, в случае отсутствия технической возможности – надземным и наземным способами), ремонту и реконструкции дорожных и инженерных коммуникаций, земляные, землеустроительные, мелиоративные и иные работы, не нарушающие целостность объекта культурного наследия и не создающие угрозы его

повреждения, разрушения и уничтожения, угрозы пожара;

работы, направленные на сохранение, использование и популяризацию объекта культурного наследия: реорганизация территории в целях восстановления ее первоначального назначения;

воссоздание или компенсация утраченных элементов объекта культурного наследия;

установка информационных надписей и обозначений об объекте культурного наследия в соответствии с документацией, согласованной региональным органом охраны объектов культурного наследия;

экскурсионный показ.

В рамках данного режима запрещается:

снос памятника, строительство новых объектов капитального строительства и увеличение объемно-пространственных характеристик существующих объектов, проведение земляных, строительных, мелиоративных и иных работ, за исключением работ по сохранению объекта культурного наследия, его историко-градостроительной и природной среды;

градостроительная, хозяйственная и иная деятельность, создающая угрозу повреждения, разрушения, уничтожения и изменения пространственных характеристик объекта культурного наследия;

создание разрушающих вибрационных нагрузок динамическим воздействием на грунты в зоне их взаимодействия с объектами культурного наследия;

установка на главном фасаде (ул. Комсомольской) объекта культурного наследия телеантенн, тарелок спутниковой связи, наружных блоков систем кондиционирования;

размещение на территории объекта культурного наследия рекламы, транспарантов-перетяжек, стендов, навесов.

Начальник управления
государственной охраны
объектов культурного наследия
администрации Краснодарского края



Г.Г. Давыденко