



## АДМИНИСТРАЦИЯ КРАСНОДАРСКОГО КРАЯ

### ПРИКАЗ

от 12.07.2014

г. Краснодар

№ 454-141

**Об утверждении границ и режима использования территории  
выявленного объекта культурного наследия  
«Курган», III тыс. до н.э. – сер. II тыс. н.э., Краснодарский край,  
г. Армавир, х. Красная Поляна, 1,7 км к западу-северо-западу  
от юго-западной окраины хутора**

В соответствии со статьями 3.1, 5.1, 33 Федерального закона от 25 июня 2002 г. № 73-ФЗ «Об объектах культурного наследия (памятниках истории и культуры) народов Российской Федерации», статьей 3, пунктом 29 части 2 статьи 5 Закона Краснодарского края от 23 июля 2015 г. № 3223-КЗ «Об объектах культурного наследия (памятниках истории и культуры) народов Российской Федерации, расположенных на территории Краснодарского края», приказом Министерства культуры Российской Федерации от 4 июня 2015 г. № 1745 «Об утверждении требований к составлению проектов границ территорий объектов культурного наследия», пунктом 2.3 Положения об управлении государственной охраны объектов культурного наследия администрации Краснодарского края, утвержденного постановлением главы администрации (губернатора) Краснодарского края от 8 декабря 2016 г. № 1000 «Об управлении государственной охраны объектов культурного наследия администрации Краснодарского края»,  
п р и к а з ы в а ю:

**1. Утвердить:**

1) границы территории выявленного объекта культурного наследия «Курган», III тыс. до н.э. – сер. II тыс. н.э., Краснодарский край, г. Армавир, х. Красная Поляна, 1,7 км к западу-северо-западу от юго-западной окраины хутора, согласно приложению 1 к настоящему приказу;

2) режим использования территории выявленного объекта культурного наследия «Курган», III тыс. до н.э. – сер. II тыс. н.э., Краснодарский край, г. Армавир, х. Красная Поляна, 1,7 км к западу-северо-западу от юго-западной окраины хутора, согласно приложению 2 к настоящему приказу.

2. Отделу государственного учета объектов культурного наследия управления государственной охраны объектов культурного наследия

администрации Краснодарского края (Гончаров А.В.) обеспечить:

1) опубликование настоящего приказа на официальном сайте администрации Краснодарского края в информационно-телекоммуникационной сети «Интернет» (<http://admkrain.krasnodar.ru>) и направление на «Официальный интернет-портал правовой информации» ([www.pravo.gov.ru](http://www.pravo.gov.ru));

2) направление в семидневный срок со дня принятия настоящего приказа его копии в Управление Министерства юстиции Российской Федерации по Краснодарскому краю;

3) направление в срок не более чем пять рабочих дней со дня принятия настоящего приказа его копии в Управление Федеральной службы государственной регистрации, кадастра и картографии по Краснодарскому краю;

4) направление в семидневный срок со дня принятия настоящего приказа его копии в администрацию муниципального образования город Армавир.

3. Контроль за выполнением настоящего приказа оставляю за собой.

4. Приказ вступает в силу на следующий день после его официального опубликования.

Начальник управления  
государственной охраны  
объектов культурного наследия  
администрации Краснодарского края



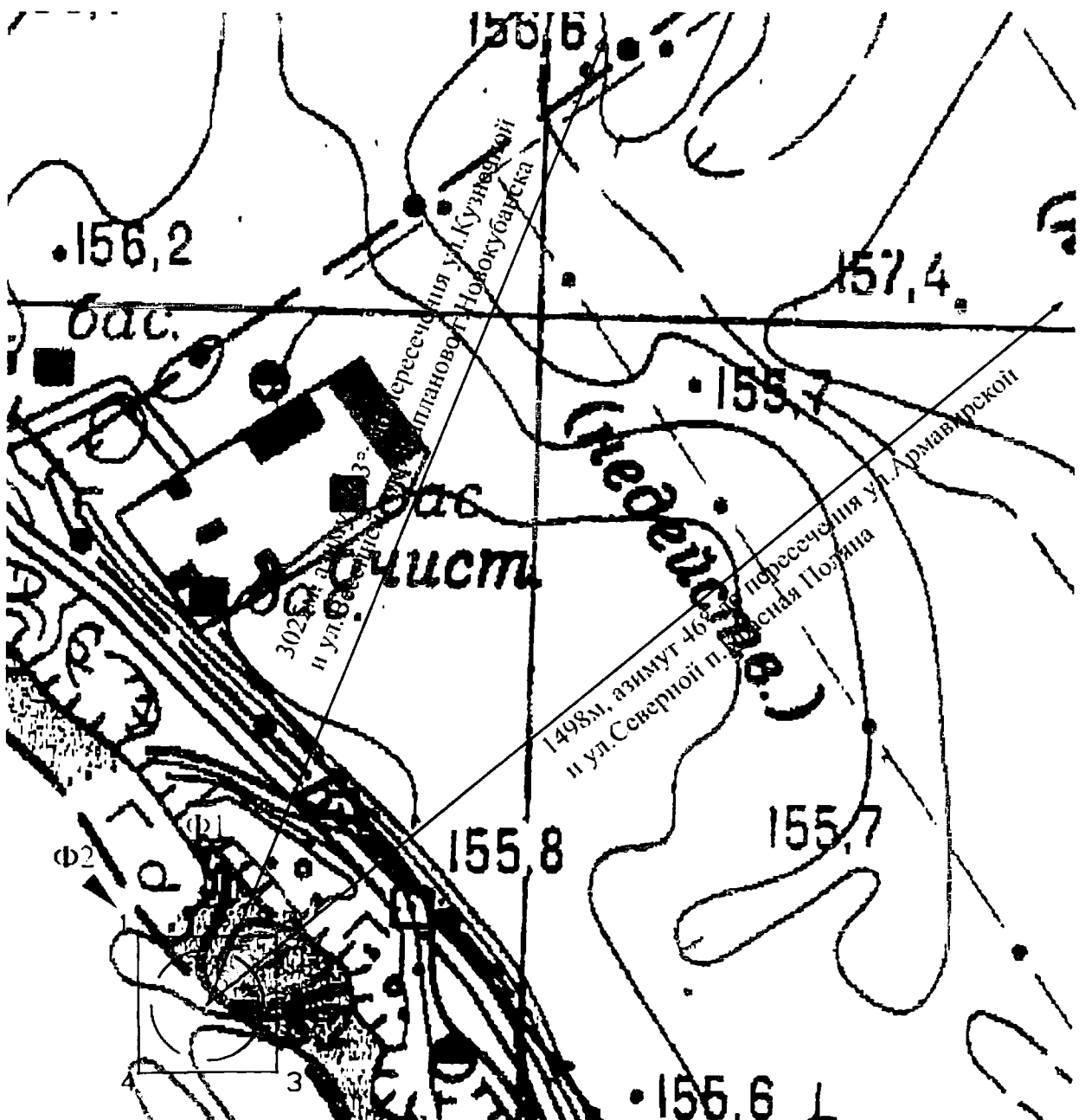
Г.Г. Давыденко





УТВЕРЖДЕНЫ  
приказом администрации  
Краснодарского края  
от 12.04.2001 № 459-кк

**ГРАНИЦЫ**

территории выявленного объекта культурного наследия  
«Курган», III тыс. до н.э. – сер. II тыс. н.э., Краснодарский край,  
г. Армавир, х. Красная Поляна, 1,7 км к западу-северо-западу от юго-  
западной окраины хутора

Карта (схема) границ территории объекта культурного наследия



- Ф1  - направление и номер фотофиксации  - территория памятника  
 - границы насыпи 1° - поворотные точки  
 - ориентиры привязки

Перечень координат характерных (поворотных) точек границ территории  
объекта культурного наследия

Номер характерной (поворотной) точки границы территории объекта археологического наследия	Координаты характерных (поворотных) точек во Всемирной геодезической системе координат(WGS-84)		Координаты характерных (поворотных) точек в местной системе (МСК-23)	
	Северной широты	Восточной долготы	X	Y
1	45.0501330422	41.0782163485	479559.50	2307584.27
2	45.0501369909	41.0789949210	479560.01	2307645.60
3	45.0495850887	41.0790004877	479498.68	2307646.11
4	45.0495811400	41.0782219227	479498.17	2307584.78
1	45.0501330422	41.0782163485	479559.50	2307584.27

Начальник управления  
государственной охраны  
объектов культурного наследия  
администрации Краснодарского края



Г.Г. Давыденко

Приложение 2

УТВЕРЖДЕН

приказом администрации

Краснодарского края

от 12.07.2011 № 451-кн

**РЕЖИМ**

**использования территории выявленного объекта культурного наследия  
«Курган», III тыс. до н.э. – сер. II тыс. н.э., Краснодарский край,  
г. Армавир, х. Красная Поляна, 1,7 км к западу-северо-западу  
от юго-западной окраины хутора**

На территории объекта археологического наследия запрещается строительство объектов капитального строительства и увеличение объемно-пространственных характеристик существующих на территории памятника объектов капитального строительства, проведение земляных, строительных, мелиоративных и иных работ, за исключением работ по сохранению объекта культурного наследия или его отдельных элементов, сохранению историко-градостроительной или природной среды объекта культурного наследия.

На территории объекта археологического наследия разрешается ведение хозяйственной деятельности, не противоречащей требованиям обеспечения сохранности объекта культурного наследия и позволяющей обеспечить функционирование объекта культурного наследия в современных условиях.

Особый режим использования земельного участка, в границах которого располагается объект археологического наследия, предусматривает возможность проведения археологических полевых работ в порядке, установленном Федеральным законом от 25 июня 2002 г. № 73-ФЗ «Об объектах культурного наследия (памятниках истории и культуры) народов Российской Федерации», земляных, строительных, мелиоративных, хозяйственных работ, работ по использованию лесов и иных работ при условии обеспечения сохранности объекта археологического наследия, а также обеспечения доступа граждан к указанному объекту.

Границы территории объекта археологического наследия могут быть откорректированы по результатам археологических полевых работ.

Начальник управления  
государственной охраны  
объектов культурного наследия  
администрации Краснодарского края



Г.Г. Давыденко