



АДМИНИСТРАЦИЯ КРАСНОДАРСКОГО КРАЯ
ПРИКАЗ

от 18.05.2011

г. Краснодар

№ 270-111

**Об утверждении границ и режима использования территории
выявленного объекта культурного наследия
«Поселение «Бережновское б», Краснодарский край, Абинский район,
восточнее х. Бережной; в 1,1 км, пеленг 311°
к юго-восточной окраине поселения от поворота на хутор Бережной
с а/д Абинск – Варнавинское**

В соответствии со статьями 3.1, 5.1, 33 Федерального закона от 25 июня 2002 г. № 73-ФЗ «Об объектах культурного наследия (памятниках истории и культуры) народов Российской Федерации», статьей 3, пунктом 29 части 2 статьи 5 Закона Краснодарского края от 23 июля 2015 г. № 3223-КЗ «Об объектах культурного наследия (памятниках истории и культуры) народов Российской Федерации, расположенных на территории Краснодарского края», приказом Министерства культуры Российской Федерации от 4 июня 2015 г. № 1745 «Об утверждении требований к составлению проектов границ территорий объектов культурного наследия», пунктом 2.3 Положения об управлении государственной охраны объектов культурного наследия администрации Краснодарского края, утвержденного постановлением главы администрации (губернатора) Краснодарского края от 8 декабря 2016 г. № 1000 «Об управлении государственной охраны объектов культурного наследия администрации Краснодарского края»,
п р и к а з ы в а ю:

1. Утвердить:

1) границы территории выявленного объекта культурного наследия «Поселение «Бережновское б», Краснодарский край, Абинский район, восточнее х. Бережной; в 1,1 км, пеленг 311° к юго-восточной окраине поселения от поворота на хутор Бережной с а/д Абинск – Варнавинское, согласно приложению 1 к настоящему приказу;

2) режим использования территории выявленного объекта культурного наследия «Поселение «Бережновское б», Краснодарский край, Абинский район, восточнее х. Бережной; в 1,1 км, пеленг 311° к юго-восточной окраине

поселения от поворота на хутор Бережной с а/д Абинск – Варнавинское, согласно приложению 2 к настоящему приказу.

2. Отделу государственного учета объектов культурного наследия управления государственной охраны объектов культурного наследия администрации Краснодарского края (Гончаров А.В.) обеспечить:

1) опубликование настоящего приказа на официальном сайте администрации Краснодарского края в информационно-телекоммуникационной сети «Интернет» (<http://admkrain.krasnodar.ru>) и направление на «Официальный интернет-портал правовой информации» (www.pravo.gov.ru);

2) направление в семидневный срок со дня принятия настоящего приказа его копии в Управление Министерства юстиции Российской Федерации по Краснодарскому краю;

3) направление в срок не более чем пять рабочих дней со дня принятия настоящего приказа его копии в Управление Федеральной службы государственной регистрации, кадастра и картографии по Краснодарскому краю;

4) направление в семидневный срок со дня принятия настоящего приказа его копии в администрацию муниципального образования Абинский район.

3. Контроль за выполнением настоящего приказа оставляю за собой.

4. Приказ вступает в силу на следующий день после его официального опубликования.

Начальник управления
государственной охраны
объектов культурного наследия
администрации Краснодарского края



Г.Г. Давыденко

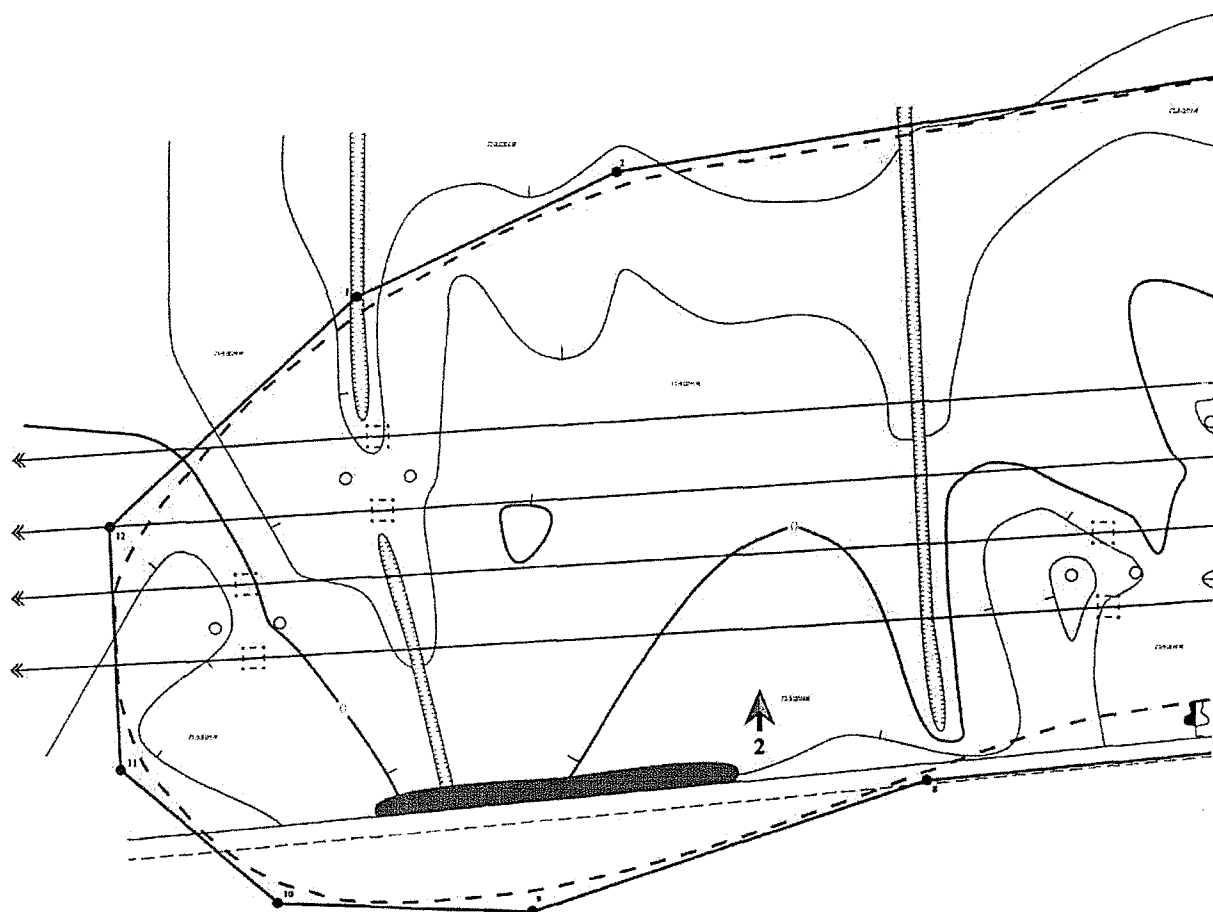
Приложение 1

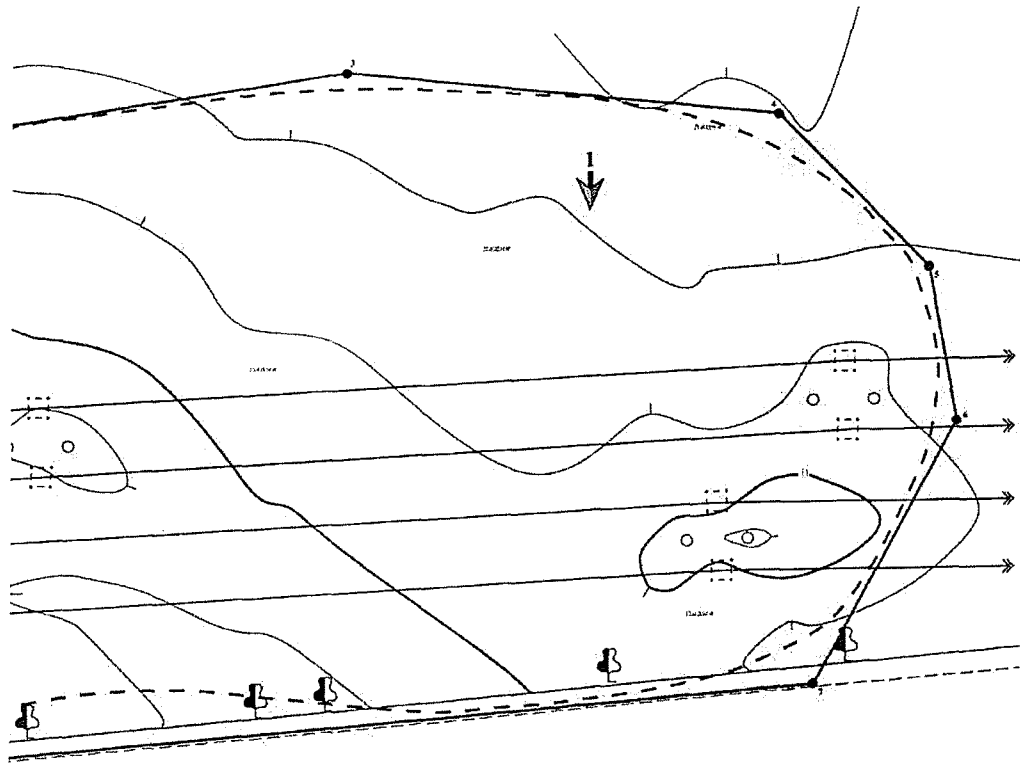
УТВЕРЖДЕНЫ
приказом администрации
Краснодарского края
от 18.05.2011 № 240-14

ГРАНИЦЫ

территории выявленного объекта культурного наследия
«Поселение «Бережновское б», Краснодарский край, Абинский район,
восточнее х. Бережной; в 1,1 км, пеленг 311°
к юго-восточной окраине поселения от поворота на хутор Бережной
с а/д Абинск – Варнавинское

Карта (схема) границ территории объекта культурного наследия





Граница территории ОАН



Граница ОАН (по данным
М.А. Коваленко)



Поворотные точки границы
территории памятника с
указанием номера
(см. таблицу координат)



Направление фотофиксации,
номер снимка в таблице

Перечень координат характерных (поворотных) точек границ территории
объекта культурного наследия

Номер характерной (поворотной) точки границы территории объекта археологического наследия	Координаты характерных (поворотных) точек во Всемирной геодезической системе координат(WGS-84)		Координаты характерных (поворотных) точек в местной системе (МСК-23)	
	Северной широты	Восточной долготы	X	Y
1	44°54'51.9903"	38°08'55.1639"	464504.25	1313175.15
2	44°54'53.2147"	38°08'59.5421"	464541.55	1313269.80
3	44°54'53.9828"	38°09'15.4224"	464566.30	1313618.50
4	44°54'53.0255"	38°09'22.8116"	464535.15	1313780.45
5	44°54'50.9418"	38°09'25.2259"	464470.40	1313833.25
6	44°54'48.9419"	38°09'25.4737"	464409.30	1313839.95
7	44°54'45.7832"	38°09'22.5423"	464312.85	1313774.35
8	44°54'45.6518"	38°09'03.7562"	464310.15	1313363.75
9	44°54'44.4963"	38°08'57.0803"	464272.80	1313217.70
10	44°54'44.8756"	38°08'52.9729"	464283.70	1313126.85
11	44°54'46.6034"	38°08'50.5863"	464337.30	1313074.10
12	44°54'49.5680"	38°08'50.6427"	464429.95	1313073.90
1	44°54'51.9903"	38°08'55.1639"	464504.25	1313175.15

Начальник управления
государственной охраны
объектов культурного наследия
администрации Краснодарского края



Г.Г. Давыденко

Приложение 2

УТВЕРЖДЕН
приказом администрации
Краснодарского края
от 18.05.2014 № 270-КМ

РЕЖИМ
использования территории выявленного объекта культурного наследия
«Поселение «Бережновское б», Краснодарский край, Абинский район,
восточнее х. Бережной; в 1,1 км, пеленг 311°
к юго-восточной окраине поселения от поворота на хутор Бережной
с а/д Абинск – Варнавинское

На территории объекта археологического наследия запрещается строительство объектов капитального строительства и увеличение объемно-пространственных характеристик существующих на территории памятника объектов капитального строительства, проведение земляных, строительных, мелиоративных и иных работ, за исключением работ по сохранению объекта культурного наследия или его отдельных элементов, сохранению историко-градостроительной или природной среды объекта культурного наследия.

На территории объекта археологического наследия разрешается ведение хозяйственной деятельности, не противоречащей требованиям обеспечения сохранности объекта культурного наследия и позволяющей обеспечить функционирование объекта культурного наследия в современных условиях.

Особый режим использования земельного участка, в границах которого располагается объект археологического наследия, предусматривает возможность проведения археологических полевых работ в порядке, установленном Федеральным законом от 25 июня 2002 г. № 73-ФЗ «Об объектах культурного наследия (памятниках истории и культуры) народов Российской Федерации», земляных, строительных, мелиоративных, хозяйственных работ, работ по использованию лесов и иных работ при условии обеспечения сохранности объекта археологического наследия, а также обеспечения доступа граждан к указанному объекту.

Начальник управления
государственной охраны
объектов культурного наследия
администрации Краснодарского края



Г.Г. Давыденко