



АДМИНИСТРАЦИЯ КРАСНОДАРСКОГО КРАЯ
ПРИКАЗ

от 18.05.2011

г. Краснодар

№ 279-КА

**Об утверждении границ и режима использования территории
выявленного объекта культурного наследия
«Курганная группа «Бугай-1» (2 насыпи)», Краснодарский край,
Абинский район, к востоку-северо-востоку от ст. Холмская;
6,55 км, пеленг 66° к центру кургана от ж/д переезда в ст. Холмская;
3,6 км, пеленг 46° к центру кургана от ж/д моста через р. Зыбза**

В соответствии со статьями 3.1, 5.1, 33 Федерального закона от 25 июня 2002 г. № 73-ФЗ «Об объектах культурного наследия (памятниках истории и культуры) народов Российской Федерации», статьей 3, пунктом 29 части 2 статьи 5 Закона Краснодарского края от 23 июля 2015 г. № 3223-КЗ «Об объектах культурного наследия (памятниках истории и культуры) народов Российской Федерации, расположенных на территории Краснодарского края», приказом Министерства культуры Российской Федерации от 4 июня 2015 г. № 1745 «Об утверждении требований к составлению проектов границ территорий объектов культурного наследия», пунктом 2.3 Положения об управлении государственной охраны объектов культурного наследия администрации Краснодарского края, утвержденного постановлением главы администрации (губернатора) Краснодарского края от 8 декабря 2016 г. № 1000 «Об управлении государственной охраны объектов культурного наследия администрации Краснодарского края»,
п р и к а з ы в а ю:

1. Утвердить:

1) границы территории выявленного объекта культурного наследия «Курганная группа «Бугай-1» (2 насыпи)», Краснодарский край, Абинский район, к востоку-северо-востоку от ст. Холмская; 6,55 км, пеленг 66° к центру кургана от ж/д переезда в ст. Холмская; 3,6 км, пеленг 46° к центру кургана от ж/д моста через р. Зыбза, согласно приложению 1 к настоящему приказу;

2) режим использования территории выявленного объекта культурного наследия «Курганная группа «Бугай-1» (2 насыпи)», Краснодарский край, Абинский район, к востоку-северо-востоку от ст. Холмская; 6,55 км, пеленг

66° к центру кургана от ж/д переезда в ст. Холмская; 3,6 км, пеленг 46° к центру кургана от ж/д моста через р. Зыбза, согласно приложению 2 к настоящему приказу.

2. Отделу государственного учета объектов культурного наследия управления государственной охраны объектов культурного наследия администрации Краснодарского края (Гончаров А.В.) обеспечить:

1) опубликование настоящего приказа на официальном сайте администрации Краснодарского края в информационно-телекоммуникационной сети «Интернет» (<http://admkrain.krasnodar.ru>) и направление на «Официальный интернет-портал правовой информации» (www.pravo.gov.ru);

2) направление в семидневный срок со дня принятия настоящего приказа его копии в Управление Министерства юстиции Российской Федерации по Краснодарскому краю;

3) направление в срок не более чем пять рабочих дней со дня принятия настоящего приказа его копии в Управление Федеральной службы государственной регистрации, кадастра и картографии по Краснодарскому краю;

4) направление в семидневный срок со дня принятия настоящего приказа его копии в администрацию муниципального образования Абинский район.

3. Контроль за выполнением настоящего приказа оставляю за собой.

4. Приказ вступает в силу на следующий день после его официального опубликования.

Начальник управления
государственной охраны
объектов культурного наследия
администрации Краснодарского края



Г.Г. Давыденко

УТВЕРЖДЕНЫ

приказом администрации

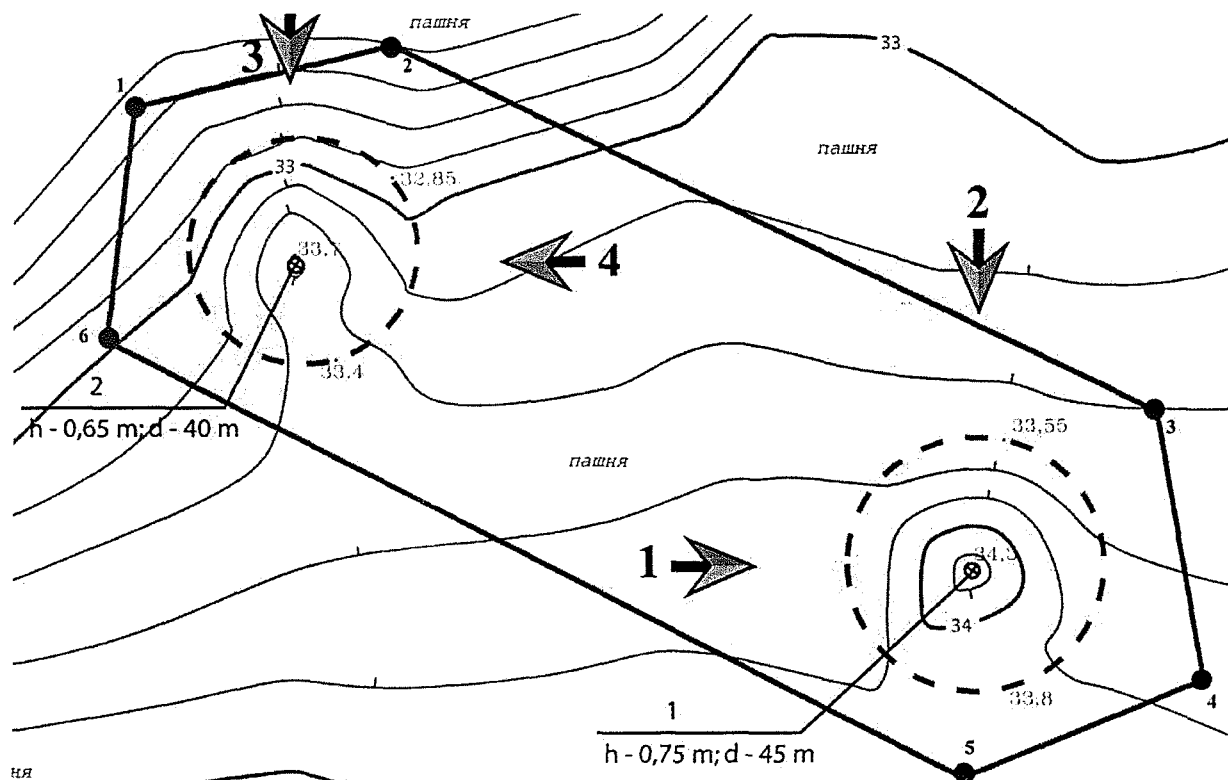
Краснодарского края

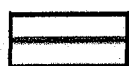
от 18.05.2021 № 279-кп

ГРАНИЦЫ

территории выявленного объекта культурного наследия
«Курганная группа «Бугай-1» (2 насыпи)», Краснодарский край,
Абинский район, к востоку-северо-востоку от ст. Холмская;
6,55 км, пеленг 66° к центру кургана от ж/д переезда в ст. Холмская;
3,6 км, пеленг 46° к центру кургана от ж/д моста через р. Зыбза

Карта (схема) границ территории объекта культурного наследия





Граница территории ОАН



Граница насыпи



Поворотные точки границы
территории памятника с
указанием номера
(см. таблицу координат)



Направление фотофиксации,
номер снимка в таблице

Перечень координат характерных (поворотных) точек границ территории
объекта культурного наследия

Номер характерной (поворотной) точки границы территории объекта археологического наследия	Координаты характерных (поворотных) точек во Всемирной геодезической системе координат(WGS-84)		Координаты характерных (поворотных) точек в местной системе (МСК-23)	
	Северной широты	Восточной долготы	X	Y
1	44°53'29.2246"	38°29'10.2114"	462052.40	1339833.20
2	44°53'29.6108"	38°29'12.4025"	462060.20	1339877.80
3	44°53'27.5327"	38°29'18.5518"	461997.15	1340012.17
4	44°53'26.0491"	38°29'18.8146"	461948.00	1340020.25
5	44°53'25.5213"	38°29'16.9278"	461932.20	1339980.20
6	44°53'27.9183"	38°29'10.0034"	462008.85	1339828.45
1	44°53'29.2246"	38°29'10.2114"	462052.40	1339833.20

Начальник управления
государственной охраны
объектов культурного наследия
администрации Краснодарского края

Г.Г. Давыденко

Приложение 2

УТВЕРЖДЕН

приказом администрации
Краснодарского края

от 18.05.2011 года № 279-кн

РЕЖИМ

**использования территории выявленного объекта культурного наследия
«Курганная группа «Бугай-1» (2 насыпи)», Краснодарский край,
Абинский район, к востоку-северо-востоку от ст. Холмская;
6,55 км, пеленг 66° к центру кургана от ж/д переезда в ст. Холмская;
3,6 км, пеленг 46° к центру кургана от ж/д моста через р. Зыбза**

На территории объекта археологического наследия запрещается строительство объектов капитального строительства и увеличение объемно-пространственных характеристик существующих на территории памятника объектов капитального строительства, проведение земляных, строительных, мелиоративных и иных работ, за исключением работ по сохранению объекта культурного наследия или его отдельных элементов, сохранению историко-градостроительной или природной среды объекта культурного наследия.

На территории объекта археологического наследия разрешается ведение хозяйственной деятельности, не противоречащей требованиям обеспечения сохранности объекта культурного наследия и позволяющей обеспечить функционирование объекта культурного наследия в современных условиях.

Особый режим использования земельного участка, в границах которого располагается объект археологического наследия, предусматривает возможность проведения археологических полевых работ в порядке, установленном Федеральным законом от 25 июня 2002 г. № 73-ФЗ «Об объектах культурного наследия (памятниках истории и культуры) народов Российской Федерации», земляных, строительных, мелиоративных, хозяйственных работ, работ по использованию лесов и иных работ при условии обеспечения сохранности объекта археологического наследия, а также обеспечения доступа граждан к указанному объекту.

Начальник управления
государственной охраны
объектов культурного наследия
администрации Краснодарского края



Г.Г. Давыденко