



АДМИНИСТРАЦИЯ КРАСНОДАРСКОГО КРАЯ
ПРИКАЗ

от 18.03.2017

г. Краснодар

№ 93-КН

Об утверждении границ территории и требований к осуществлению деятельности и градостроительным регламентам в границах территории объекта культурного наследия регионального значения «Памятное место: Федоровское водохранилище», 1967 г., Краснодарский край, Абинский район, х. Екатериновский

В соответствии со статьями 3.1, 5.1, 33, 56.4 Федерального закона от 25 июня 2002 г. № 73-ФЗ «Об объектах культурного наследия (памятниках истории и культуры) народов Российской Федерации», пунктом 29 части 2 статьи 5 Закона Краснодарского края от 23 июля 2015 г. № 3223-КЗ «Об объектах культурного наследия (памятниках истории и культуры) народов Российской Федерации, расположенных на территории Краснодарского края», приказом Министерства культуры Российской Федерации от 4 июня 2015 г. № 1745 «Об утверждении требований к составлению проектов границ территорий объектов культурного наследия», пунктом 3.9.8 Положения об управлении государственной охраны объектов культурного наследия администрации Краснодарского края, утвержденного постановлением главы администрации (губернатора) Краснодарского края от 8 декабря 2016 г. № 1000 «Об управлении государственной охраны объектов культурного наследия администрации Краснодарского края», п р и к а з ы в а ю:

1. Утвердить:

1) границы территории объекта культурного наследия регионального значения «Памятное место: Федоровское водохранилище», 1967 г., Краснодарский край, Абинский район, х. Екатериновский, согласно приложению 1 к настоящему приказу;

2) требования к осуществлению деятельности и градостроительным регламентам в границах территории объекта культурного наследия регионального значения «Памятное место: Федоровское водохранилище», 1967 г., Краснодарский край, Абинский район, х. Екатериновский, согласно приложению 2 к настоящему приказу.

2. Отделу государственного учета объектов культурного наследия управления государственной охраны объектов культурного наследия администрации Краснодарского края (Гончаров А.В.) обеспечить:

1) опубликование настоящего приказа на официальном сайте администрации Краснодарского края в информационно-телекоммуникационной

сети «Интернет» (<http://admkrai.krasnodar.ru>) и направление на «Официальный интернет-портал правовой информации» (www.pravo.gov.ru);

2) направление в семидневный срок со дня принятия настоящего приказа его копии в Управление Министерства юстиции Российской Федерации по Краснодарскому краю;

3) направление в срок не более чем пять рабочих дней со дня принятия настоящего приказа его копии в Управление Федеральной службы государственной регистрации, кадастра и картографии по Краснодарскому краю;

4) направление в семидневный срок со дня принятия настоящего приказа его копии в администрацию муниципального образования Абинский район.

3. Контроль за выполнением настоящего приказа оставляю за собой.

4. Приказ вступает в силу на следующий день после его официального опубликования.

Начальник управления государственной
охраны объектов культурного наследия
администрации Краснодарского края

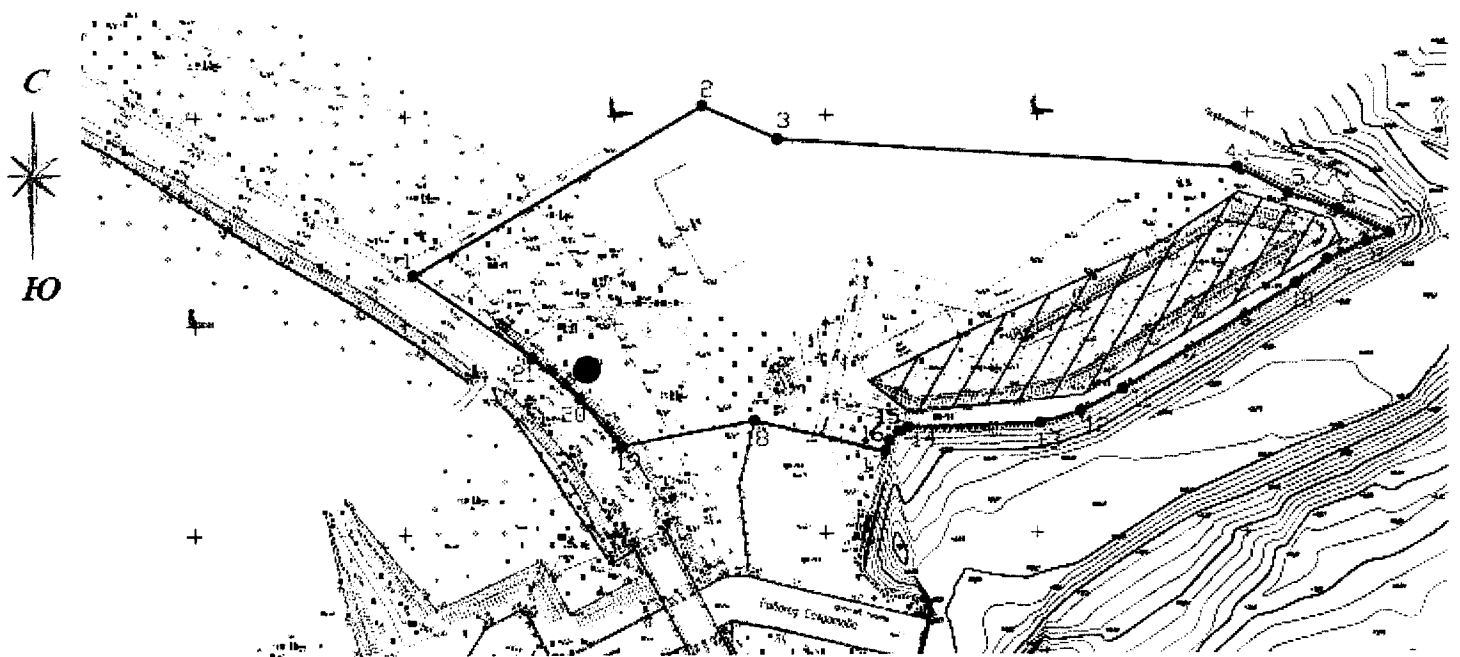


Г.Г. Давыденко

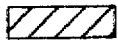
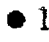



УТВЕРЖДЕНЫ
приказом администрации
Краснодарского края
от 18.03.2021 № 93. КМ

ГРАНИЦЫ
территории объекта культурного наследия регионального значения
«Памятное место: Федоровское водохранилище», 1967 г., Краснодарский
край, Абинский район, х. Екатериновский

Карта (схема) границ территории объекта культурного наследия



Условные обозначения:

- | | | | |
|---|---|--|---|
|  | - место обзора охраняемых панорам на водный объект и гидротехническое сооружение |  | - номер поворотной точки |
|  | - граница территории объекта культурного наследия |  | - территория объекта культурного наследия |
|  | - композиция "Современность с образом В.И. Ленина" и "Кубань Советская", 1974 год | | |

**Перечень координат характерных (поворотных) точек границ территории
объекта культурного наследия**

Обозначение характерных точек границ	Координаты характерных точек в системе координат МСК-23	
	X	Y
1	485561.99	1339751.82
2	485602.50	1339820.56
3	485594.46	1339838.35
4	485587.00	1339947.45
5	485580.75	1339959.55
6	485576.81	1339971.51
7	485571.01	1339983.56
8	485569.08	1339978.10
9	485564.80	1339968.87
10	485559.14	1339961.41
11	485534.11	1339920.38
12	485528.96	1339910.40
13	485526.07	1339900.79
14	485525.14	1339869.30
15	485524.23	1339867.14
16	485522.07	1339864.87
17	485519.54	1339863.94
18	485527.00	1339832.95
19	485520.93	1339801.39
20	485532.36	1339791.49
21	485542.15	1339780.17
1	485561.99	1339751.82

Начальник управления государственной
охраны объектов культурного наследия
администрации Краснодарского края



Г.Г. Давыденко

УТВЕРЖДЕНЫ
приказом администрации
Краснодарского края
от 18.03.2011 № 93-КН

ТРЕБОВАНИЯ

к осуществлению деятельности и градостроительным регламентам в границах территории объекта культурного наследия регионального значения «Памятное место: Федоровское водохранилище», 1967 г., Краснодарский край, Абинский район, х. Екатериновский

В границах территории объекта культурного наследия регионального значения - достопримечательное место, включающей 1 участок:

1. Участок - Р1;
2. Общая площадь территории объекта культурного наследия - достопримечательное место - 11626,39 кв. м.;
3. Адрес участка: Краснодарский край, Абинский район, в плане границ колхоза «Искра», в границах земельного участка с кадастровым номером 23:01:0201000:477;
4. Капитальные строения: памятный знак, гаражи, хозяйственные постройки, берегоукрепительные сооружения.
5. Зоны возможного размещения объектов капитального строительства в границах регламентного участка: нет;
6. Режим использования земель - «Реставрация и приспособление объекта культурного наследия»:

На территории объекта культурного наследия - достопримечательное место **разрешается:**

хозяйственная деятельность, направленная на популяризацию и сохранение особенностей объекта культурного наследия - достопримечательное место, составляющих предмет его охраны, использование его территории в целях туризма, науки, культуры, просвещения и его первоначального исторического назначения, а также проведение строительных, земляных, землеустроительных, мелиоративных и иных работ, исключая нарушающие его целостности и возникновение угрозы его разрушения (пожароопасных ситуаций и подтопления);

реставрация и консервация композиции «Современность с образом В.И. Ленина» и «Кубань Советская» (1974 год);

сохранение существующих элементов планировочной организации территории с организацией новых, которое включает:

- сохраняемое соотношение открытых и закрытых пространств;
- сохраняемое направление существующей автодороги и сложившихся пешеходных тропинок;

организация новых пешеходных троп и подъездов, включая организацию смотровой площадки, обеспечивающей панорамное восприятие акватории и гидротехнического сооружения;

организацию на специально отведенных площадках, парковок автотранспорта.

Проведение работ по благоустройству, включает:

сохранение существующих деревьев и кустарников, при необходимости их санация, в том числе и в целях обеспечения панорамного раскрытия акватории и гидротехнического сооружения со смотровой площадки;

посадка новых деревьев и кустарников, разбивка цветников и газонов;

установка отдельно стоящих элементов освещения (фонари);

ночная подсветка композиции «Современность с образом В.И. Ленина» и «Кубань Советская» (1974 год) и гидротехнического сооружения;

установка малых архитектурных форм (беседки, скамьи и урны);

установка некапитальных строений (туалеты, остановочные павильоны и павильоны для продажи сувенирной продукции);

установка, при необходимости и в местах, исключающих нарушение визуального восприятия элементов объекта культурного наследия и панорам, прозрачных металлических ограждений высотой не более 2,0 метров;

использование в покрытии пешеходных тропинок и смотровой площадки: дерево, камень (плитняк), тротуарная плитка с использованием серых и (или) коричневых оттенков;

установка отдельно стоящих средств ориентирующей информации высотой не более 3,0 м, а также информационных стендов высотой не более 2,0 м и площадью информационного поля не более 1,5 м, содержащих сведения по истории места и связанных с ним исторических событий.

Капитальный ремонт и реконструкция существующих берегоукрепительных сооружений, а также элементов гидротехнического сооружения в объеме необходимом и достаточном для обеспечения безопасности, исключения угрозы подтопления;

ремонт и реконструкция существующих объектов капитального строительства, их снос (демонтаж) с возможным их восстановлением взамен утраченных (снесенных) в прежних габаритах (высота, площадь застройки), подтвержденных материалами историко-культурных исследований и результатами натурных исследований (выполненных до принятия решения о сносе существующего объекта капитального строительства);

ремонт и реконструкция существующих инженерных сетей (электрокабеля и т.д.);

прокладка новых инженерных сетей подземным способом, в исключительных случаях допускается прокладка инженерных сетей надземным способом при наличии соответствующих геологических и инженерных заключений, а также в местах, расположенных вне зон видимости композиции «Современность с образом В.И. Ленина» и «Кубань Советская» (1974 год) и зон

видимости охраняемых панорам;

осуществление всех указанных выше разрешительных мероприятий и хозяйственной деятельности разрешается на основании раздела по обеспечению сохранности объекта культурного наследия - достопримечательное место в составе проектной документации и по согласованию с региональным органом охраны объектов культурного наследия.

На территории объекта культурного наследия - достопримечательное место **запрещается:**

хозяйственная деятельность, ведущая к разрушению, искажению внешнего облика как всего объекта культурного наследия, так и отдельных охраняемых его элементов, нарушающая целостность объекта культурного наследия (его охраняемых элементов) и создающая угрозу его (их) повреждения, разрушения, уничтожения (сноса);

возведение новых объектов капитального строительства, за исключением строительства объектов капитального строительства методом их воссоздания;

применение строительных технологий, создающих динамические нагрузки на объект культурного наследия, окружающую застройку, строения и сооружения, создающих угрозу возникновения пожаров, взрывоопасных ситуаций, подтопления;

установка не просматриваемых («глухих») ограждений;

установка всех видов рекламных конструкций;

вырубка ценных пород деревьев и кустарников, за исключением санитарных рубок;

установка надземных пешеходных переходов через автодорогу, ведущую к станции Федоровской (на участке, граничащем с территорией объекта культурного наследия);

размещение огнеопасных материалов, замусоривание территории, устройство площадок для хранения бытовых отходов (пункта сбора твердых бытовых отходов).

Начальник управления государственной
охраны объектов культурного наследия
администрации Краснодарского края



Г.Г. Давыденко