



АДМИНИСТРАЦИЯ КРАСНОДАРСКОГО КРАЯ

ПРИКАЗ

от 16.03.2017

г. Краснодар

№ 80-КН

Об утверждении границ и режима использования территории объектов культурного наследия регионального значения «Крымский консервный комбинат, награжденный за развитие промышленного производства Орденом Ленина», 1929 г., 1971 г., Краснодарский край, Крымский район, г. Крымск, ул. Свердлова, 2 и «Памятник В.И. Ленину», 1947 г., Краснодарский край, Крымский район, г. Крымск, ул. Свердлова, 2, ООО «Промышленная компания Крымский консервный комбинат», а также установлении зон охраны, утверждении режимов использования земель и требований к градостроительным регламентам в границах территорий данных зон объекта культурного наследия регионального значения «Крымский консервный комбинат, награжденный за развитие промышленного производства Орденом Ленина», 1929 г., 1971 г., Краснодарский край, Крымский район, г. Крымск, ул. Свердлова, 2

В соответствии со статьями 3.1, 5.1, 33, 34 Федерального закона от 25 июня 2002 г. № 73-ФЗ «Об объектах культурного наследия (памятниках истории и культуры) народов Российской Федерации», Законом Краснодарского края от 23 июля 2015 г. № 3223-КЗ «Об объектах культурного наследия (памятниках истории и культуры) народов Российской Федерации, расположенных на территории Краснодарского края», постановлением Правительства Российской Федерации от 12 сентября 2015 г. № 972 «Об утверждении Положения о зонах охраны объектов культурного наследия (памятниках истории и культуры) народов Российской Федерации и о признании утратившими силу отдельных положений нормативных правовых актов Правительства Российской Федерации», приказом Министерства культуры Российской Федерации от 4 июня 2015 г. № 1745 «Об утверждении требований к составлению проектов границ территорий объектов культурного наследия», постановлением главы администрации (губернатора) Краснодарского края от 8 декабря 2016 г. № 1000 «Об управлении государственной охраны объектов культурного наследия администрации Краснодарского края», п р и к а з ы в а ю:

1. Утвердить:

1) границы территории объекта культурного наследия регионального

значения «Крымский консервный комбинат, награжденный за развитие промышленного производства Орденом Ленина», 1929 г., 1971 г., Краснодарский край, Крымский район, г. Крымск, ул. Свердлова, 2, согласно приложению 1 к настоящему приказу;

2) режим использования территории объекта культурного наследия регионального значения «Крымский консервный комбинат, награжденный за развитие промышленного производства Орденом Ленина», 1929 г., 1971 г., Краснодарский край, Крымский район, г. Крымск, ул. Свердлова, 2, согласно приложению 2 к настоящему приказу;

3) границы территории объекта культурного наследия регионального значения «Памятник В.И. Ленину», 1947 г., Краснодарский край, Крымский район, г. Крымск, ул. Свердлова, 2, ООО «Промышленная компания Крымский консервный комбинат», согласно приложению 3 к настоящему приказу;

4) режим использования территории объекта культурного наследия регионального значения «Памятник В.И. Ленину», 1947 г., Краснодарский край, Крымский район, г. Крымск, ул. Свердлова, 2, ООО «Промышленная компания Крымский консервный комбинат», согласно приложению 4 к настоящему приказу;

5) зоны охраны объекта культурного наследия регионального значения «Крымский консервный комбинат, награжденный за развитие промышленного производства Орденом Ленина», 1929 г., 1971 г., Краснодарский край, Крымский район, г. Крымск, ул. Свердлова, 2, согласно приложению 5 к настоящему приказу;

6) режимы использования земель и требования к градостроительным регламентам в границах территорий зон охраны объекта культурного наследия регионального значения «Крымский консервный комбинат, награжденный за развитие промышленного производства Орденом Ленина», 1929 г., 1971 г., Краснодарский край, Крымский район, г. Крымск, ул. Свердлова, 2, согласно приложению 6 к настоящему приказу;

2. Отделу государственного учета объектов культурного наследия управления государственной охраны объектов культурного наследия администрации Краснодарского края (Гончаров А.В.) обеспечить:

1) опубликование настоящего приказа на официальном сайте администрации Краснодарского края в информационно-телекоммуникационной сети «Интернет» (<http://admkrain.krasnodar.ru>) и направление на «Официальный интернет-портал правовой информации» (www.pravo.gov.ru);

2) направление в семидневный срок со дня принятия настоящего приказа его копии в Управление Министерства юстиции Российской Федерации по Краснодарскому краю;

3) направление в срок не более чем пять рабочих дней со дня принятия настоящего приказа его копии в филиал ФГБУ «Федеральная кадастровая палата Федеральной службы государственной регистрации, кадастра и картографии» по Краснодарскому краю;

4) направление в семидневный срок со дня принятия настоящего приказа его копии в администрацию муниципального образования Крымский район.

3. Контроль за выполнением настоящего приказа оставляю за собой.

4. Приказ вступает в силу на следующий день после его официального опубликования.

Начальник управления
государственной охраны объектов
культурного наследия
администрации Краснодарского края



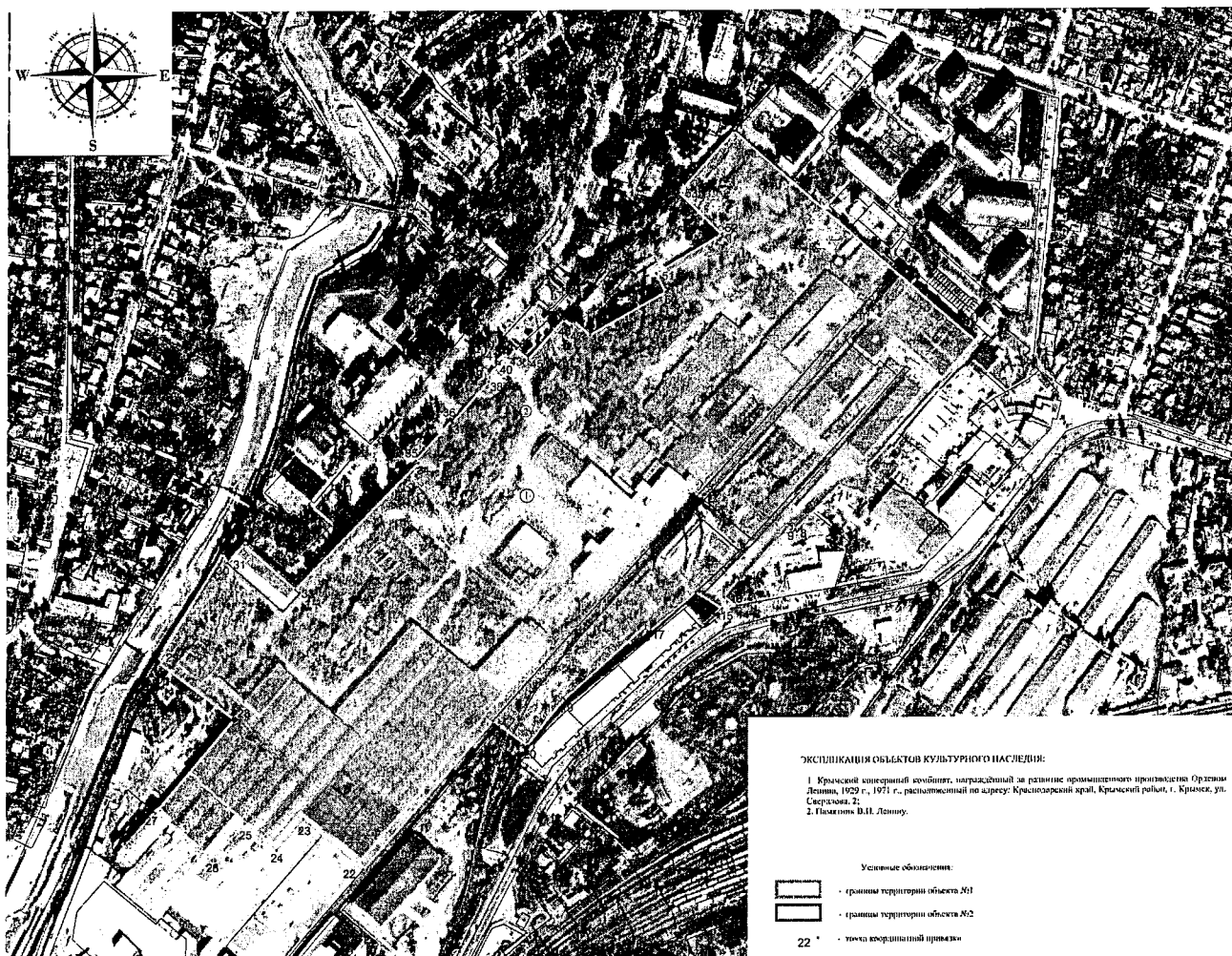
Г.Г. Давыденко

УТВЕРЖДЕНЫ
приказом администрации
Краснодарского края
от 16.03.2021 № 80-ВМ

ГРАНИЦЫ

территории объекта культурного наследия регионального значения
«Крымский консервный комбинат, награжденный за развитие
промышленного производства Орденом Ленина», 1929 г., 1971 г.,
Краснодарский край, Крымский район, г. Крымск, ул. Свердлова, 2

Карта (схема) границ территории объекта культурного наследия



**Перечень координат характерных (поворотных) точек границ территории
объекта культурного наследия**

Обозначение характерной точки	Координаты характерных точек в системе координат МСК-23	
	Х	У
Внешний контур		
1	464781.41	1300976.90
2	464568.96	1301216.21
3	464449.42	1301108.52
4	464437.88	1301117.05
5	464428.86	1301110.53
6	464417.84	1301106.53
7	464427.86	1301080.38
8	464386.31	1301037.92
9	464389.73	1301034.49
10	464339.88	1300989.17
11	464334.56	1300986.42
12	464337.04	1300982.98
13	464318.73	1300968.17
14	464309.85	1300981.00
15	464307.15	1300966.58
16	464323.55	1300940.81
17	464284.84	1300897.09
18	464289.91	1300892.16
19	464202.94	1300800.44
20	464171.79	1300776.46
21	464196.30	1300742.81
22	464049.98	1300616.24
23	464100.03	1300557.18
24	464069.02	1300531.07
25	464095.86	1300499.55
26	464059.39	1300467.89
27	464106.31	1300412.23
28	464198.46	1300489.29
29	464255.19	1300413.79
30	464364.00	1300477.33
31	464354.32	1300482.04
32	464372.59	1300498.43
33	464327.28	1300548.45

34	464454.64	1300668.84
35	464456.85	1300666.47
36	464495.45	1300700.62
37	464494.14	1300702.12
38	464534.09	1300737.57
39	464536.64	1300734.59
40	464551.32	1300747.87
41	464553.68	1300745.33
42	464561.59	1300752.24
43	464557.36	1300756.77
44	464565.96	1300764.40
45	464555.50	1300776.05
46	464594.98	1300811.05
47	464588.75	1300818.36
48	464592.33	1300821.47
49	464579.27	1300836.53
50	464621.72	1300910.27
51	464640.71	1300901.16
52	464678.82	1300964.93
53	464720.72	1300923.43
1	464781.41	1300976.90
Внутренний контур		
54	464512.43	1300756.66
55	464514.89	1300758.81
56	464511.24	1300763.09
57	464508.94	1300761.03
54	464512.43	1300756.66

Начальник управления
государственной охраны объектов
культурного наследия
администрации Краснодарского края



Г.Г. Давыденко

УТВЕРЖДЕН

приказом администрации

Краснодарского края

от 16.09.2021 № 80-РП

РЕЖИМ

**использования территории объекта культурного наследия
регионального значения «Крымский консервный комбинат,
награжденный за развитие промышленного производства Орденом
Ленина», 1929 г., 1971 г., Краснодарский край, Крымский район,
г. Крымск, ул. Свердлова, 2**

Для территории объекта культурного наследия установлен режим использования земель историко-культурного назначения – «Реставрация и приспособление объекта культурного наследия».

На территории объекта культурного наследия **разрешается:**

реставрация, консервация, ремонт, приспособление объекта культурного наследия для современного использования по проектной документации, согласованной региональным органом охраны объектов культурного наследия;

воссоздание или компенсация утраченных элементов объекта культурного наследия;

снос (демонтаж) объектов капитального строительства и не капитальных строений, не представляющих историко-культурной ценности, при условии обеспечения сохранности ценностных характеристик объекта культурного наследия, составляющих его предмет охраны, при проведении указанных работ;

работы по ремонту и реконструкции инженерных сетей и коммуникаций, в том числе реконструкция существующих наземных и надземных инженерных сетей с их прокладкой в подземные трассы; земляные, землеустроительные, мелиоративные и иные работы, не нарушающие целостности объекта культурного наследия и не создающие угрозы его повреждения и уничтожения, угрозы пожара;

капитальный ремонт и реконструкция существующих объектов инженерной инфраструктуры, при условии обеспечения сохранности ценностных характеристик объекта культурного наследия, составляющих его предмет охраны, при проведении указанных работ;

проведение работ по благоустройству территории: размещение малых архитектурных форм, не противоречащих условиям зрительного восприятия объекта культурного наследия; разбивка газонов и цветников, установка отдельно стоящего оборудования городского освещения, использование в покрытии пешеходных площадок, тротуаров натуральных материалов (камень, гранит, гравийная смесь) или имитирующих их (тротуарная плитка) с

организацией водоотведения; прокладка инженерных коммуникаций подземным способом;

установка на тротуарах водоотводящих лотков;

земляные, землеустроительные, мелиоративные и иные работы, не создающие угрозы повреждения объекта культурного наследия, разрушения и уничтожения, угрозы пожара;

осуществление изыскательских, земляных, ремонтных работ и иной хозяйственной деятельности на земельных участках, непосредственно связанных с земельным участком в границах территории объекта культурного наследия, проводятся при наличии в проектной документации разделов по обеспечению сохранности объекта культурного наследия;

работы, направленные на сохранение, использование и популяризацию объекта культурного наследия;

проведение мероприятий, направленных на обеспечение экологической и пожарной безопасности;

работы по защите объекта культурного наследия от динамических воздействий;

проведение работ по озеленению с сохранением исторического соотношения открытых и закрытых пространств, видового состава древесно-кустарниковых и травяных насаждений, нейтрализация дисгармоничного озеленения путем санации;

санация озеленения (уход, обрезка сухих веток, удаление самосева, борьба с вредителями, вырубка деревьев, угрожающих падением);

установка средств ориентирующей информации высотой не более 2,0 м и площадью информационного поля не более 1 кв. м;

установка информационных надписей и обозначений об объекте культурного наследия в соответствии с проектной документацией, согласованной региональным органом охраны объектов культурного наследия;

движение и стоянка автотранспорта только по специально отведенным дорогам и площадкам с твёрдым покрытием;

экскурсионный показ.

В рамках данного режима запрещается:

снос объекта культурного наследия, изменение его объёмно-пространственных характеристик;

строительство новых объектов капитального строительства и не капитальных строений, включая киоски, павильоны, хозяйственные постройки, навесы;

проведение изыскательских, проектных, земляных, строительных, мелиоративных, хозяйственных и иных работ в границах территории объекта культурного наследия, без согласованной в установленном порядке документации (раздела проектной документации) об обеспечении сохранности объекта культурного наследия или согласованного проекта обеспечения сохранности объекта культурного наследия, включающего оценку воздействия проводимых работ на объект культурного наследия;

создание разрушающих вибрационных нагрузок динамическим воздействием на грунты в зоне их взаимодействия с объектами культурного наследия;

использование строительных технологий, создающих динамические нагрузки и оказывающих негативное воздействие на объект культурного наследия, окружающую природную среду;

прокладка наземных и воздушных инженерных коммуникаций наземным и надземным способом, кроме временных, необходимых для проведения работ по сохранению объекта культурного наследия;

размещение всех видов рекламных конструкций;

установка вышек сотовой связи и базовых станций;

хранение огнеопасных материалов;

загрязнение территории мусором, бытовыми отходами;

размещение площадок для сбора твердых коммунальных отходов.

Начальник управления
государственной охраны объектов
культурного наследия
администрации Краснодарского края



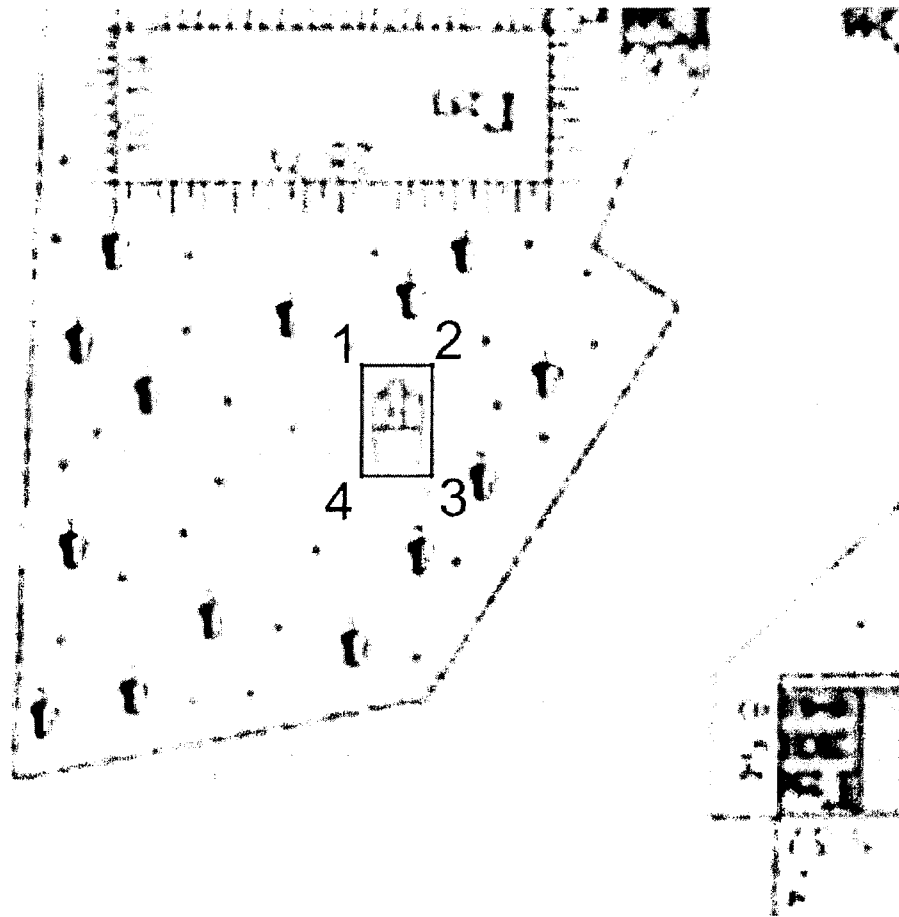
Г.Г. Давыденко

УТВЕРЖДЕНЫ
приказом администрации
Краснодарского края
от 16.03.2011 № 80-11

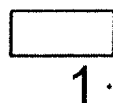
ГРАНИЦЫ

территории объекта культурного наследия регионального значения
«Памятник В.И. Ленину», 1947 г., Краснодарский край, Крымский район,
г. Крымск, ул. Свердлова, 2, ООО «Промышленная компания Крымский
консервный комбинат»

Карта (схема) границ территории объекта культурного наследия



Условные обозначения:



- границы территории объекта
- точка координатной привязки

**Перечень координат характерных (поворотных) точек границ территории
объекта культурного наследия**

Обозначение характерной точки	Координаты характерных точек в системе координат МСК-23	
	X	Y
1	464512.43	1300756.66
2	464514.89	1300758.81
3	464511.24	1300763.09
4	464508.94	1300761.03
1	464512.43	1300756.66

Начальник управления
государственной охраны объектов
культурного наследия
администрации Краснодарского края



Г.Г. Давыденко

УТВЕРЖДЕН

приказом администрации

Краснодарского края

от 16.02.2021 № 80-кч

РЕЖИМ

использования территории объекта культурного наследия регионального значения «Памятник В.И. Ленину», 1947 г., Краснодарский край, Крымский район, г. Крымск, ул. Свердлова, 2, ООО «Промышленная компания Крымский консервный комбинат»

Для территории объекта культурного наследия установлен режим использования земель историко-культурного назначения – «Реставрация и приспособление объекта культурного наследия».

На территории объекта культурного наследия **разрешается**:

реставрация, консервация, ремонт, приспособление объекта культурного наследия для современного использования по проектной документации, согласованной региональным органом охраны объектов культурного наследия;

воссоздание или компенсация утраченных элементов объекта культурного наследия;

работы по ремонту и реконструкции инженерных сетей и коммуникаций, земляные, землеустроительные, мелиоративные и иные работы, не нарушающие целостности объекта культурного наследия и не создающие угрозы его повреждения и уничтожения, угрозы пожара;

проведение работ по благоустройству территории: размещение малых архитектурных форм, не противоречащих условиям зрительного восприятия объекта культурного наследия; разбивка газонов и цветников, установка отдельно стоящего оборудования городского освещения; организация ночной подсветки памятника; использование в покрытии пешеходных площадок, тротуаров натуральных материалов (камень, гранит, гравийная смесь) или имитирующих их (тротуарная плитка) с организацией водоотведения;

прокладка инженерных коммуникаций подземным способом;

установка на тротуарах водоотводящих лотков;

осуществление изыскательских, земляных, ремонтных работ и иной хозяйственной деятельности на земельных участках, непосредственно связанных с земельным участком в границах территории объекта культурного наследия, проводятся при наличии в проектной документации разделов по обеспечению сохранности объекта культурного наследия;

работы, направленные на сохранение, использование и популяризацию объекта культурного наследия;

проведение мероприятий, направленных на обеспечение экологической и пожарной безопасности;

работы по защите объекта культурного наследия от динамических воздействий;

установка информационных надписей и обозначений об объекте культурного наследия в соответствии с проектной документацией, согласованной региональным органом охраны объектов культурного наследия; экскурсионный показ.

В рамках данного режима запрещается:

снос объекта культурного наследия, изменение его объёмно-пространственных характеристик;

строительство новых объектов капитального строительства и не капитальных строений, включая киоски, павильоны, хозяйственные постройки, навесы;

создание разрушающих вибрационных нагрузок динамическим воздействием на грунты в зоне их взаимодействия с объектами культурного наследия;

градостроительная, хозяйственная и иная деятельность, создающая угрозу повреждения, разрушения, уничтожения и изменения пространственных характеристик объекта культурного наследия;

устройство глухих ограждений по границам территории объекта культурного наследия;

использование строительных технологий, создающих динамические нагрузки и оказывающих негативное воздействие на объект культурного наследия, окружающую природную среду;

прокладка наземных и воздушных инженерных коммуникаций наземным и надземным способом, кроме временных, необходимых для проведения работ по сохранению объекта культурного наследия;

размещение всех видов рекламных конструкций;

установка вышек сотовой связи и базовых станций;

хранение огнеопасных материалов;

загрязнение территории мусором, бытовыми отходами;

размещение площадок для сбора твердых коммунальных отходов.

Начальник управления
государственной охраны объектов
культурного наследия
администрации Краснодарского края



Г.Г. Давыденко

УТВЕРЖДЕНЫ
приказом администрации
Краснодарского края
от 16.03.2021 № 80-кн

ЗОНЫ

охраны объекта культурного наследия регионального значения
«Крымский консервный комбинат, награжденный за развитие
промышленного производства Орденом Ленина», 1929 г., 1971 г.,
Краснодарский край, Крымский район, г. Крымск, ул. Свердлова, 2

Карта (схема) границ охранной зоны объекта культурного наследия



Условные обозначения:



- территория охранной зоны



- точка координатной привязки

**Перечень координат характерных (поворотных) точек границ охранной
зоны (ОЗ) объекта культурного наследия**

Обозначение характерной точки	Координаты характерных точек в системе координат МСК-23	
	X	Y
58	464423.20	1300512.19
59	464388.83	1300550.36
60	464443.90	1300595.55
61	464437.03	1300604.28
62	464588.48	1300741.91
44	464565.96	1300764.40
43	464557.36	1300756.77
42	464561.59	1300752.24
41	464553.68	1300745.33
40	464551.32	1300747.87
39	464536.64	1300734.59
38	464534.09	1300737.57
37	464494.14	1300702.12
36	464495.45	1300700.62
35	464456.85	1300666.47
34	464454.64	1300668.84
33	464327.28	1300548.45
32	464372.59	1300498.43
31	464354.32	1300482.04
30	464364.00	1300477.33
58	464423.20	1300512.19

Начальник управления
государственной охраны объектов
культурного наследия
администрации Краснодарского края



Г.Г. Давыденко

УТВЕРЖДЕНЫ
приказом администрации
Краснодарского края
от 16.03.2021 № 80-КН

РЕЖИМЫ

использования земель и требования к градостроительным регламентам в границах территорий зон охраны объекта культурного наследия регионального значения «Крымский консервный комбинат, награжденный за развитие промышленного производства Орденом Ленина», 1929 г., 1971 г., Краснодарский край, Крымский район, г. Крымск, ул. Свердлова, 2

Особый режим использования земель и требования к градостроительным регламентам в границах охранной зоны объекта культурного наследия

Режим использования земель - «Сохранение и восстановление исторической и природной среды объекта культурного наследия».

В границах ОЗ объекта культурного наследия **разрешается**:
сохранение и (или) восстановление планировочной структуры (направление улиц), красных линий;

капитальный ремонт и реконструкция существующих пешеходных проходов и дорог (без расширения проезжей части), в том числе реконструкция дорожного покрытия с организацией системы водоотведения;

снос или реконструкция малоценных объектов, без изменения их объемно-пространственных характеристик;

проведение работ по благоустройству территории с учетом сохранения исторической среды в соответствии с единым проектным решением при обязательном сохранении характера рельефа: размещение малых архитектурных форм; разбивка газонов и цветников, установка отдельно стоящего оборудования городского освещения, отвечающего характеристикам элементов архитектурной среды; использование в покрытии пешеходных площадок, тротуаров натуральных материалов (камень, гранит, гравийная смесь) или имитирующих их (тротуарная плитка) с организацией водоотведения;

обеспечение работы дренажной системы;

сохранение санитарно-экологических условий, необходимых для обеспечения сохранности объекта культурного наследия;

работы по прокладке подземным способом и реконструкции дорожных и инженерных коммуникаций, земляные, землеустроительные, мелиоративные и иные работы, не создающие угрозы повреждения объекта культурного наследия, разрушения и уничтожения, угрозы пожара;

работы по ремонту и реконструкции инженерных сетей и коммуникаций, в том числе реконструкция существующих наземных и надземных инженерных сетей с их прокладкой в подземные трассы;

организация парковок на специально отведенных площадках с расчетным количеством парковочных мест, согласно местным нормативам;

проведение мероприятий, направленных на обеспечение пожарной безопасности;

осуществление изыскательских, земляных, строительных работ и иной хозяйственной деятельности на земельных участках, непосредственно связанных с земельным участком в границах территории объекта культурного наследия, проводятся при наличии в проектной документации разделов по обеспечению сохранности объекта культурного наследия;

проведение работ по инженерной защите территории, устройство сооружений водоотведения с целью не допустить попадания ливневых и талых вод на территорию объекта культурного наследия.

Запрещается:

возведение объектов капитального строительства;

изменение красных линий застройки;

изменение характера рельефа;

прокладка инженерных сетей (теплотрасс, газопровода, электрокабеля) наземным и надземным способом;

использование строительных технологий, создающих динамические нагрузки и оказывающих негативное воздействие на объект культурного наследия и окружающую застройку;

размещение взрывопожароопасных объектов и материалов, объектов с динамическим воздействием, хранение огнеопасных материалов;

замусоривание территории, размещение площадок для сбора твердых коммунальных отходов;

установка вышек сотовой связи и базовых станций.

Начальник управления
государственной охраны объектов
культурного наследия
администрации Краснодарского края



Г.Г. Давыденко