



АДМИНИСТРАЦИЯ КРАСНОДАРСКОГО КРАЯ
ПРИКАЗ

от 20.01.2018

г. Краснодар

№ 8-КН

О включении выявленного объекта культурного наследия «Бульвар на ул. Красной» («Ростовский (Шевченковский) бульвар»)), 1890-е – 1960-е годы, Краснодарский край, г. Краснодар, территория ул. Красной от пересечения с ул. Буденного на юге до ул. Офицерской на севере, с прилегающими к ней с востока, запада и севера кварталами, в единый государственный реестр объектов культурного наследия (памятников истории и культуры) народов Российской Федерации в качестве объекта культурного наследия (достопримечательного места) регионального значения, утверждении его предмета охраны, границ территории и требований к осуществлению деятельности и градостроительным регламентам

В соответствии с пунктом 5 статьи 3.1, статьями 5.1, 18, 56.4 Федерального закона от 25 июня 2002 г. № 73-ФЗ «Об объектах культурного наследия (памятниках истории и культуры) народов Российской Федерации», пунктами 26, 37 части 2 статьи 5 Закона Краснодарского края от 23 июля 2015 г. № 3223-КЗ «Об объектах культурного наследия (памятниках истории и культуры) народов Российской Федерации, расположенных на территории Краснодарского края», приказом Министерства культуры Российской Федерации от 4 июня 2015 г. № 1745 «Об утверждении требований к составлению проектов границ территорий объектов культурного наследия», пунктом 3.9.4, 3.9.9. Положения об управлении государственной охраны объектов культурного наследия администрации Краснодарского края, утвержденного постановлением главы администрации (губернатора) Краснодарского края от 8 декабря 2016 г. № 1000 «Об управлении государственной охраны объектов культурного наследия администрации Краснодарского края», п р и к а з ы в а ю:

1. Включить выявленный объект культурного наследия «Бульвар на ул. Красной» («Ростовский (Шевченковский) бульвар»)), 1890-е – 1960-е годы, Краснодарский край, г. Краснодар, территория ул. Красной от пересечения с ул. Буденного на юге до ул. Офицерской на севере, с прилегающими к ней с востока, запада и севера кварталами, в единый государственный реестр объектов культурного наследия (памятников истории и культуры) народов Российской Федерации в качестве объекта культурного наследия (достопримечательного места) регионального значения.

2. Утвердить:

1) предмет охраны объекта культурного наследия регионального значения «Бульвар на ул. Красной» («Ростовский (Шевченковский) бульвар»)), 1890-е – 1960-е годы, Краснодарский край, г. Краснодар, территория ул. Красной от пересечения с ул. Буденного на юге до ул. Офицерской на севере, с прилегающими к ней с востока, запада и севера кварталами, согласно приложению 1 к настоящему приказу;

2) границы территории объекта культурного наследия регионального значения «Бульвар на ул. Красной» («Ростовский (Шевченковский) бульвар»)), 1890-е – 1960-е годы, Краснодарский край, г. Краснодар, территория ул. Красной от пересечения с ул. Буденного на юге до ул. Офицерской на севере, с прилегающими к ней с востока, запада и севера кварталами, согласно приложению 2 к настоящему приказу;

3) требования к осуществлению деятельности и градостроительным регламентам в границах территории объекта культурного наследия регионального значения «Бульвар на ул. Красной» («Ростовский (Шевченковский) бульвар»)), 1890-е – 1960-е годы, Краснодарский край, г. Краснодар, территория ул. Красной от пересечения с ул. Буденного на юге до ул. Офицерской на севере, с прилегающими к ней с востока, запада и севера кварталами, согласно приложению 3 к настоящему приказу.

2. Отделу государственного учета объектов культурного наследия управления государственной охраны объектов культурного наследия администрации Краснодарского края (Гончаров А.В.) обеспечить:

1) опубликование настоящего приказа на официальном сайте администрации Краснодарского края в информационно-телекоммуникационной сети «Интернет» (<http://admkrain.krasnodar.ru>) и направление на «Официальный интернет-портал правовой информации» (www.pravo.gov.ru);

2) направление в семидневный срок со дня принятия настоящего приказа его копии в Управление Министерства юстиции Российской Федерации по Краснодарскому краю;

3) направление в срок не более чем пять рабочих дней со дня принятия настоящего приказа его копии в Управление Федеральной службы государственной регистрации, кадастра и картографии по Краснодарскому краю;

4) направление в семидневный срок со дня принятия настоящего приказа его копии в администрацию муниципального образования город Краснодар.

3. Контроль за выполнением настоящего приказа оставляю за собой.

4. Приказ вступает в силу на следующий день после его официального опубликования.

Начальник управления
государственной охраны объектов
культурного наследия администрации
Краснодарского края



Г.Г. Давыденко

УТВЕРЖДЕН

приказом администрации
Краснодарского края

от 20.01.2021 № 8-кз

ПРЕДМЕТ ОХРАНЫ

**объекта культурного наследия регионального значения
«Бульвар на ул. Красной» («Ростовский (Шевченковский) бульвар»)),
1890-е – 1960-е годы, Краснодарский край, г. Краснодар, территория
ул. Красной от пересечения с ул. Буденного на юге до ул. Офицерской на
севере, с прилегающими к ней с востока, запада и севера кварталами**

1. Местоположение достопримечательного места: на периферии исторического центра г. Краснодар, по ул. Красной от ул. Буденного до ул. Офицерской, частично в границах исторического поселения регионального значения город Краснодар Краснодарского края (участок от ул. Буденного до ул. Хакурате).

2. Объекты культурного наследия, историческая застройка 1950-х годов и исторически ценные градоформирующие объекты исторического поселения город Краснодар Краснодарского края, являющиеся предметом охраны достопримечательного места.

Объекты культурного наследия

№ п/п	Наименование объекта	Датировка	Адрес объекта
объекты культурного наследия регионального значения			
1	Памятное место, где в 1954-1961 годы жил участник Великой Отечественной войны генерал-майор Ф.Г. Аникушкин	1954-1961 гг.	ул. Красная, 137
2	Доходный дом Э.Г. Шишман	1914-1915 годы	угол ул. Красной, 160 и ул. Северной, 354, лит. А
3	Дом жилой	1908-1912 годы	угол ул. Красной, 162 и ул. Северной, 285, лит. Б, Б1, с пристройками
4	Женская учительская семинария	1910-1915 годы	ул. Красная, 166, лит. А, А1
5	Дом жилой А.М. Проценко	1910 г.	угол ул. Красной, 168 и ул. Новокузнецкой, 15, лит. А
6	Кинотеатр «Аврора»	1967 г.	ул. Красная, 169, лит. А
7	Скульптура «Аврора»	1967 г.	ул. Красная, 169, у кинотеатра «Аврора»

8	Памятное место, где с июля 1917 г. по январь 1918 г. находился подпольный комитет РСДРП (б) Екатеринодара; работал большевик, член Екатеринодарского Совета рабочих и солдатских депутатов, организатор и начальник красногвардейских объединенных отрядов заводов И.Г. Макагон	июль 1917 г.- январь 1918 г.	ул. Красная, 176
9	Памятное место, где в 1905 г. произошло вооруженное столкновение рабочих с царскими войсками	1905 г.	ул. Красная, у дома № 176
10	Дом жилой купца И.С. Угнивенко	начало XX вв.	ул. Красная, 164, лит. А

**Исторически ценные градоформирующие объекты
Историческая застройка 1950-х годов**

№ п/п	Наименование объекта	Датировка	Адрес объекта
1	Здание Института пищевой промышленности	1957 г.	ул. Красная, 135
2	Административное здание	1950-е гг.	ул. Красная, 139
3	Дом союзов	1950-е гг.	ул. Красная, 143
4	Дом жилой многоквартирный	1950-е гг.	ул. Красная, 143/1
5	Дом жилой многоквартирный	1950-е гг.	угол ул. Красная, 143 и ул. Бабушкина, 305
6	Дом жилой многоквартирный	1950-е гг.	угол ул. Красная, 147 и пер. Майорский
7	Дом жилой многоквартирный	1950-е гг.	угол ул. Красная, 158 и ул. Володи Головатого
8	Дом жилой многоквартирный	1950-е гг.	угол ул. Красная, 165/1 и ул. Гаврилова П.М.
9	Дом жилой многоквартирный	1950-е гг.	угол ул. Красная, 165/2
10	Дом жилой многоквартирный	1950-е гг.	угол ул. Красная, 165/3
11	Дом жилой многоквартирный	1950-е гг.	угол ул. Красная, 165/4
12	Дом жилой многоквартирный	1950-е гг.	угол ул. Красная, 165/1 и ул. Гаврилова П.М.
13	Административное здание	1950-е гг.	ул. Красная, 180
14	Дом жилой многоквартирный	1950-е гг.	ул. Красная, 182
15	Дом жилой многоквартирный с торговыми и административными помещениями на первом этаже	1950-е гг.	ул. Красная, 184
16	Учебный корпус Краснодарского станкостроительного техникума	1955 г.	ул. Красная, 186
17	Стадион «Динамо»	1952 г.	угол ул. Красная, 192 и ул. Гаврилова П.М.
18	Дом жилой многоквартирный	1950-е гг.	ул. Красная, 198

19	Дом жилой многоквартирный	1950-е гг.	ул. Красная, 200
20	Дом жилой многоквартирный с торговыми помещениями на первом этаже	1950-е гг.	угол ул. Красная, 202 и пер. Курганный
21	Дом жилой многоквартирный с торговыми и административными помещениями на первом этаже	1950-е гг.	угол ул. Красная, 204 и пер. Курганный
22	Дом жилой многоквартирный	1950-е гг.	угол ул. Красная, 206 и ул. Офицерская
23	Дом жилой многоквартирный	1950-е гг.	ул. Офицерская, 43
24	Дом жилой многоквартирный	1950-е гг.	ул. Офицерская, 45
25	Дом жилой многоквартирный	1950-е гг.	угол ул. Шоссе Нефтяников, 1 и ул. Дзержинского, 2
26	Дом жилой многоквартирный	1950-е гг.	ул. Шоссе Нефтяников, 3
27	Дом жилой многоквартирный	1950-е гг.	ул. Шоссе Нефтяников, 5
28	Дом жилой многоквартирный	1950-е гг.	ул. Шоссе Нефтяников, 7
29	Дом жилой многоквартирный	1950-е гг.	ул. Шоссе Нефтяников, 9
30	Дом жилой многоквартирный	1950-е гг.	ул. Шоссе Нефтяников, 11
31	Дом жилой многоквартирный	1950-е гг.	угол ул. Шоссе Нефтяников, 1 и ул. Офицерской, 42
32	Дом жилой многоквартирный	1950-е гг.	угол ул. Шоссе Нефтяников, 1 и ул. Офицерской

**Исторически ценные градоформирующие объекты исторического поселения
город Краснодар Краснодарского края**

№ п/п	Наименование объекта	Датировка	Адрес объекта
объекты культурного наследия			
1	Доходный дом Э.Г. Шишман	1914-1915 годы	угол ул. Красной, 160 и ул. Северной, 354, лит. А
2	Дом жилой	1908-1912 годы	угол ул. Красной, 162 и ул. Северной, 285, лит. Б, Б1, с пристройками
3	Женская учительская семинария	1910-1915 годы	ул. Красная, 166, лит. А, А1
4	Дом жилой А.М. Проценко	1910 г.	угол ул. Красной, 168 и ул. Новокузнецкой, 15, лит. А
5	Дом жилой мещанина И.С. Угнивенко	начало XX вв.	ул. Красная, 164, лит. А
ценные объекты историко-градостроительной среды			
6	Памятник 200-летия Кубанского казачьего войска, архитектор В.А. Филиппов. Воссоздание, скульптор А.А. Аполлонов	1897 г., 1999 г.	ул. Красная угол ул. Буденного, бульвар
7	Дом жилой завода	1950-е гг.	ул. Красная, 129

	«Октябрь», архитектор П.П. Сухановская		
8	Дом жилой	конец XIX- начало XX вв.	ул. Новокузнецкая, 9
9	Дом жилой многоквартирный	1930-е гг.	ул. Новокузнецкая, 10

3. Планировочная структура:

исторические линии застройки кварталов в границах территории достопримечательного места;

клиновидная форма бульвара, расширяющаяся от ул. Буденного к ул. Офицерской, сформированная ул. Красной и примыкающей к ней ул. Шоссе Нефтяников;

трассировка центральной аллеи бульвара;

планировочные акценты:

Индекс	Местоположение	Элементы охраны
П1	Сквер им. Дзержинского на «стрелке» при слиянии ул. Дзержинского и ул. Шоссе Нефтяников, на примыкании к бульвару у ул. Гаврилова П.М.	Свободная от застройки площадка, занятая ценным градостроительным озеленением и благоустройством; вытянутая треугольная форма сквера, образованная исторической трассировкой ул. Дзержинского и ул. Шоссе Нефтяников
П2	Перекресток ул. Гаврилова П.М. на смыкании ул. Красной и ул. Шоссе Нефтяников (нечетными сторонами) и примыкающей ул. Дзержинского	Сложная ромбовидная форма перекрестка, образованная слиянием нескольких улиц и идентичной застройкой с широкими скошенными углами по обеим сторонам ул. Гаврилова П.М.; открытые площадки с благоустройством по обеим сторонам перекрестка
П3	Примыкание ул. Бабушкина к ул. Красной	Значительный отступ застройки по ул. Красной с южной стороны от ул. Бабушкина (Дом союзов); открытая площадка с городским благоустройством перед Домом союзов
П4	Северо-западный участок перекрестка на пересечении нечетных сторон ул. Красной и ул. Хакурате	Свободная от застройки площадка с городским благоустройством

4. Объемно-пространственная структура:

объемно-пространственная структура достопримечательного места, сформированная с конца XIX в. по 1950-е гг., заключающаяся в сочетании озелененного пространства бульвара и обрамляющей его застройки по фронту прилегающих кварталов;

масштабно-планировочные характеристики застройки (периметрально-разреженная, не более 5 этажей).

исторически сложившийся характер озеленения бульвара, сочетание высокоствольного, кустарникового и газонного озеленения.

5. Композиционно-видовые связи: панорамы, видовые раскрытия и перспективы городских пространств бульвара и прилегающих улиц, визуальные связи элементов архитектурно-планировочного комплекса достопримечательного места согласно перечню и приложению 2 к предмету охраны объекта культурного наследия (Фотографии охраняемых панорам и видов).

Перечень охраняемых панорам и видов

№ п/п	Охраняемые панорамные и видовые раскрытия
1	Начало бульвара у ул. Буденного (Точка 1)
2	Планировочный акцент П1 (Точки 2, 3)
3	Планировочный акцент П2 (Точки 4, 5)
4	Планировочный акцент П3 (Точки 6, 7)
5	Планировочный акцент П4 (Точка 8)
6	Видовые раскрытия с территории бульвара исторической застройки начала XX в. (Точки 9, 10, 11, 12)
7	Видовые раскрытия с территории бульвара исторической застройки 1950 годов (Точки 13, 14, 15, 16, 17, 18)
8	Видовые раскрытия окончания бульвара у ул. Октябрьской (Точки 19,20, 21, 22, 23, 24)

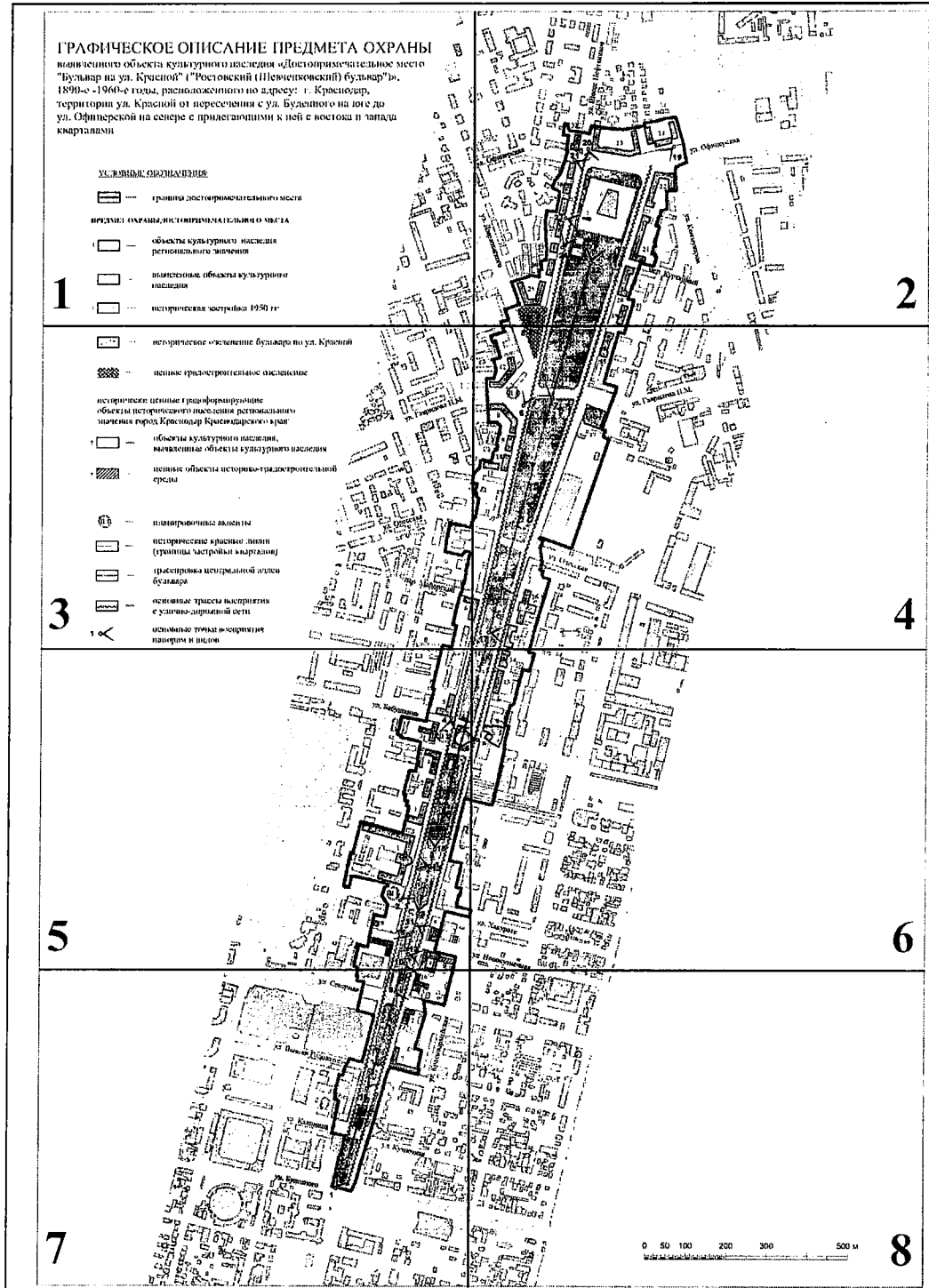
Изменение утвержденного предмета охраны объекта культурного наследия осуществляется на основании документов или результатов историко-культурных исследований, отсутствовавших при подготовке проекта предмета охраны объекта культурного наследия и дающих основания для изменения предмета охраны объекта культурного наследия.

Приложение 1

к предмету охраны

объекта культурного наследия регионального значения «Бульвар на ул. Красной» («Ростовский (Шевченковский) бульвар»)), 1890-е – 1960-е годы, Краснодарский край, г. Краснодар, территория ул. Красной от пересечения с ул. Буденного на юге до ул. Офицерской на севере, с прилегающими к ней с востока, запада и севера кварталами


Графическое описание предмета охраны




ГРАФИЧЕСКОЕ ОПИСАНИЕ ПРЕДМЕТА ОХРАНЫ

выявленного объекта культурного наследия «Достопримечательное место "Бульвар на ул. Красной" ("Ростовский (Шевченковский) бульвар")», 1890-е - 1960-е годы, расположенного по адресу: г. Краснодар, территория ул. Красной от пересечения с ул. Буденного на юге до ул. Офицерской на севере с прилегающими к ней с востока и запада кварталами


УСЛОВНЫЕ ОБОЗНАЧЕНИЯ:

 — граница достопримечательного места

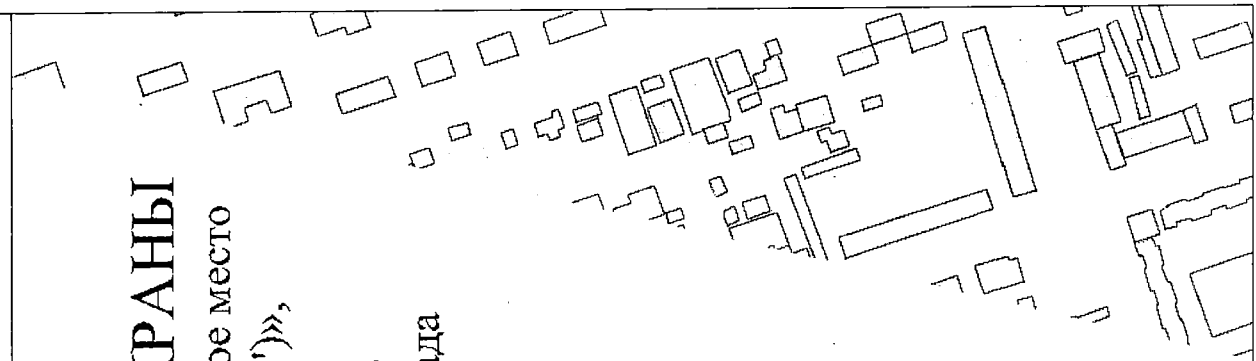
ПРЕДМЕТ ОХРАНЫ ДОСТОПРИМЕЧАТЕЛЬНОГО МЕСТА

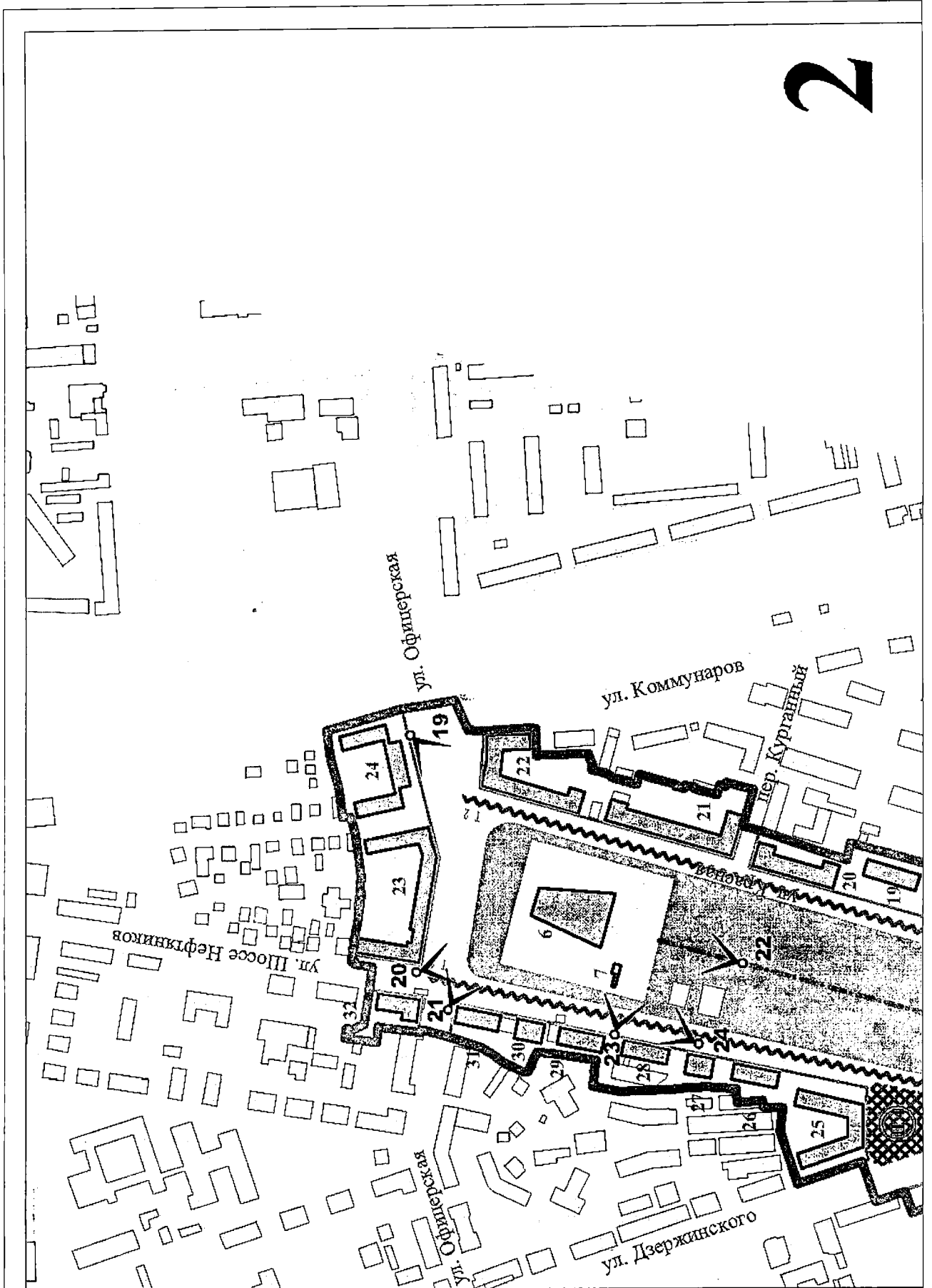
 1 — объекты культурного наследия регионального значения

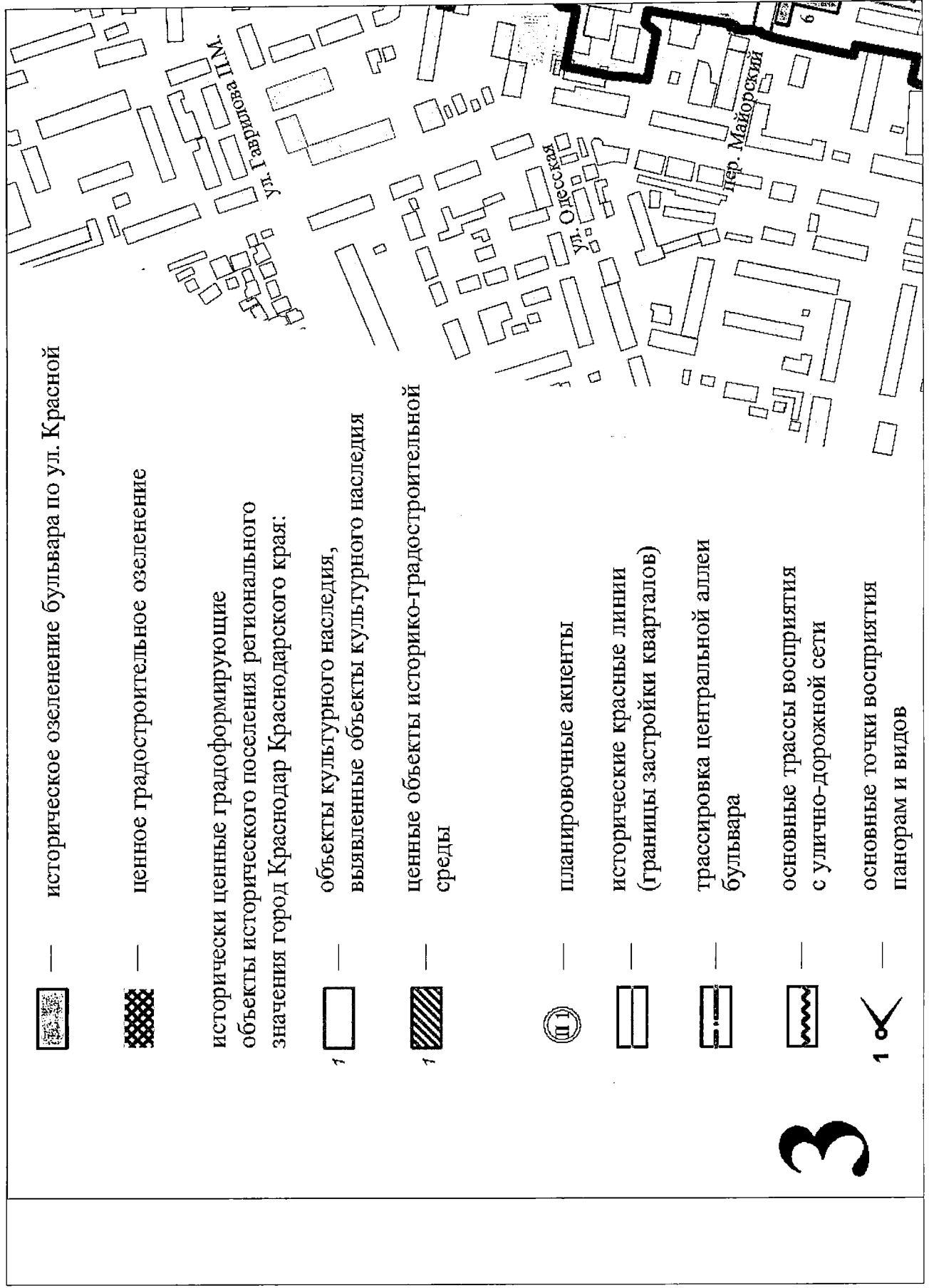
 1 — выявленные объекты культурного наследия

 1 — историческая застройка 1950 гг.

1







историческое озеленение бульвара по ул. Красной



ценное градостроительное озеленение



исторически ценные градоформирующие объекты исторического поселения регионального значения город Краснодар Краснодарского края:

объекты культурного наследия, выявленные объекты культурного наследия



ценные объекты историко-градостроительной среды



планировочные акценты



исторические красные линии (границы застройки кварталов)



трассировка центральной аллеи бульвара



основные трассы восприятия с улично-дорожной сети



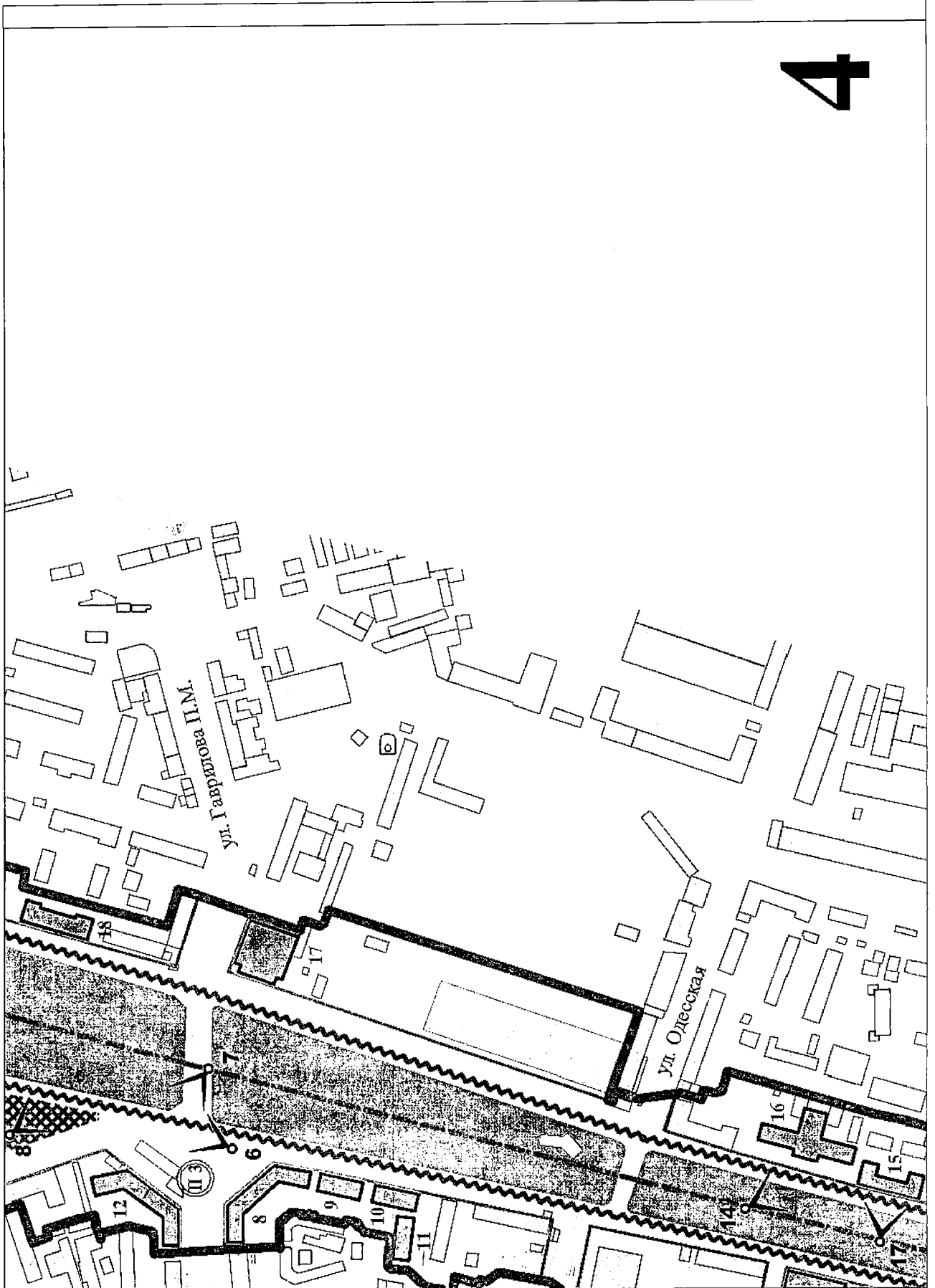
основные точки восприятия панорам и видов

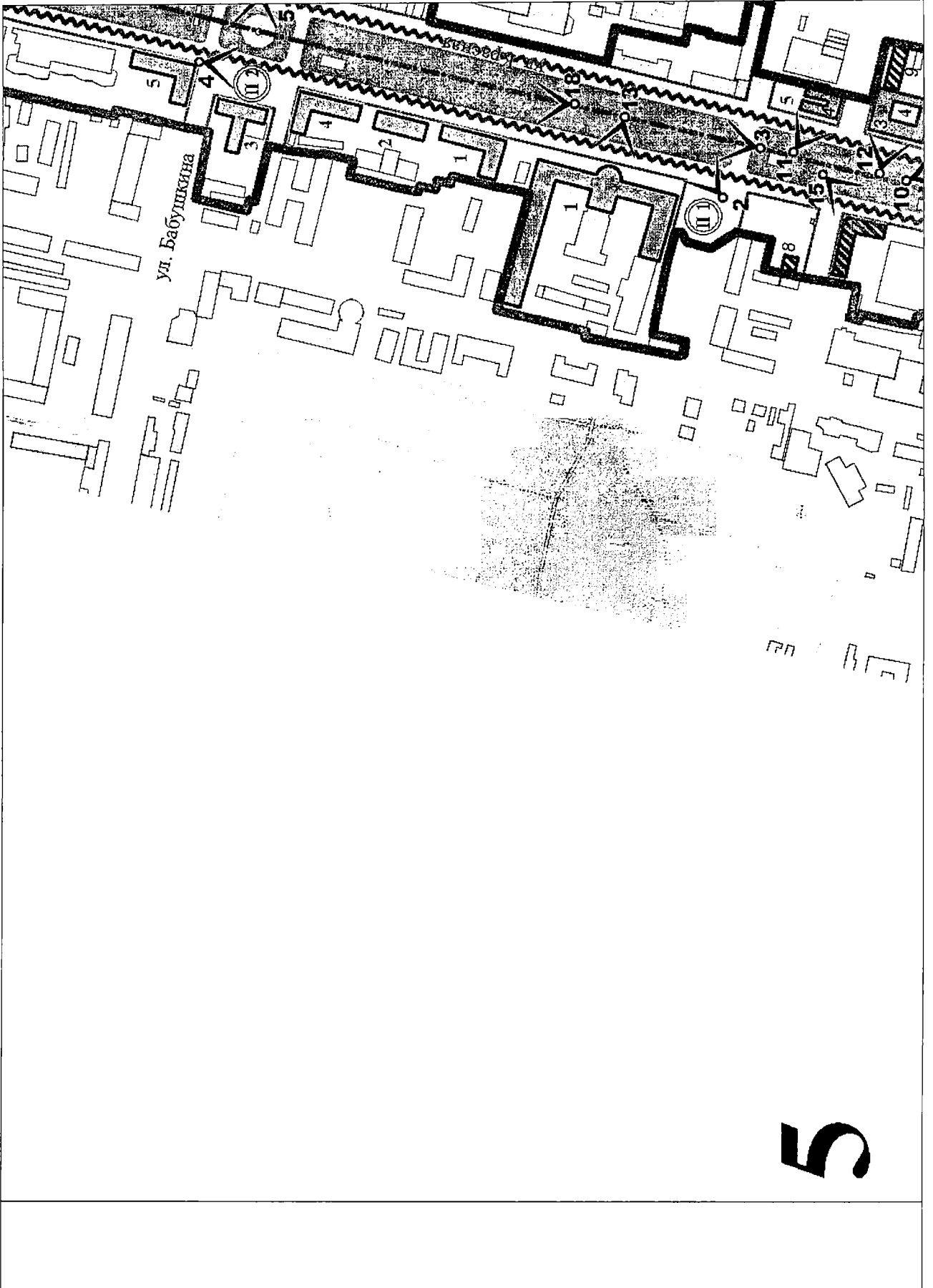


3

1

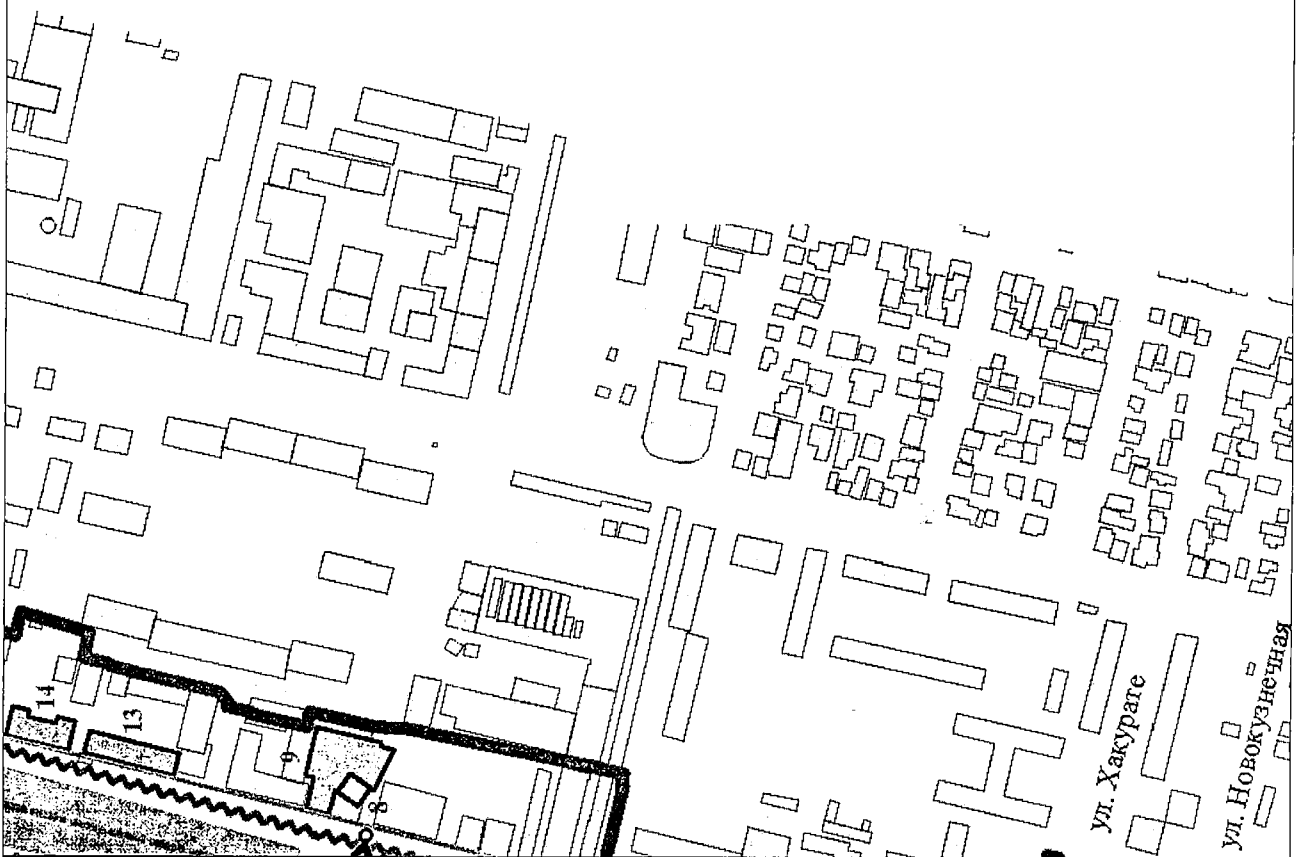
4

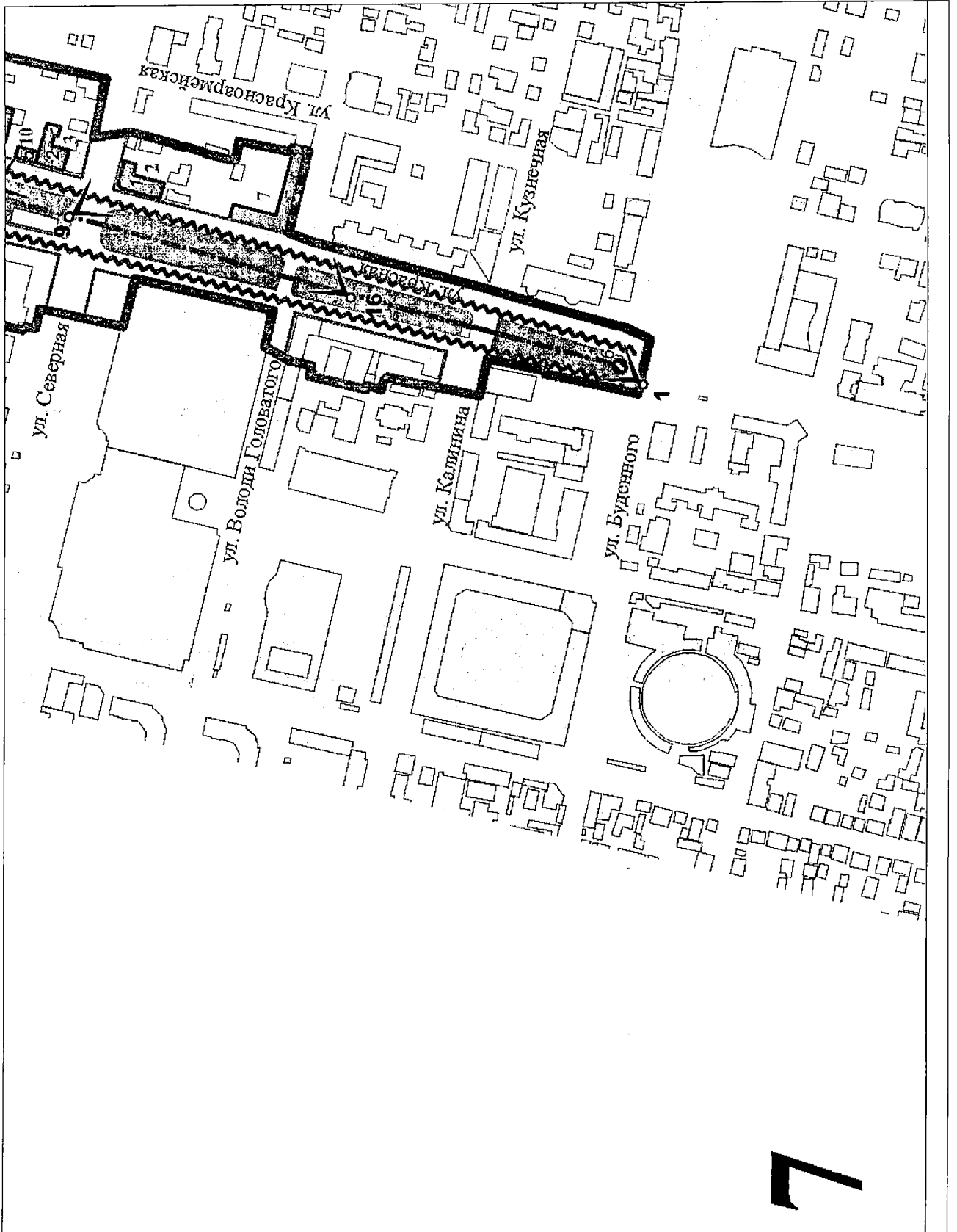




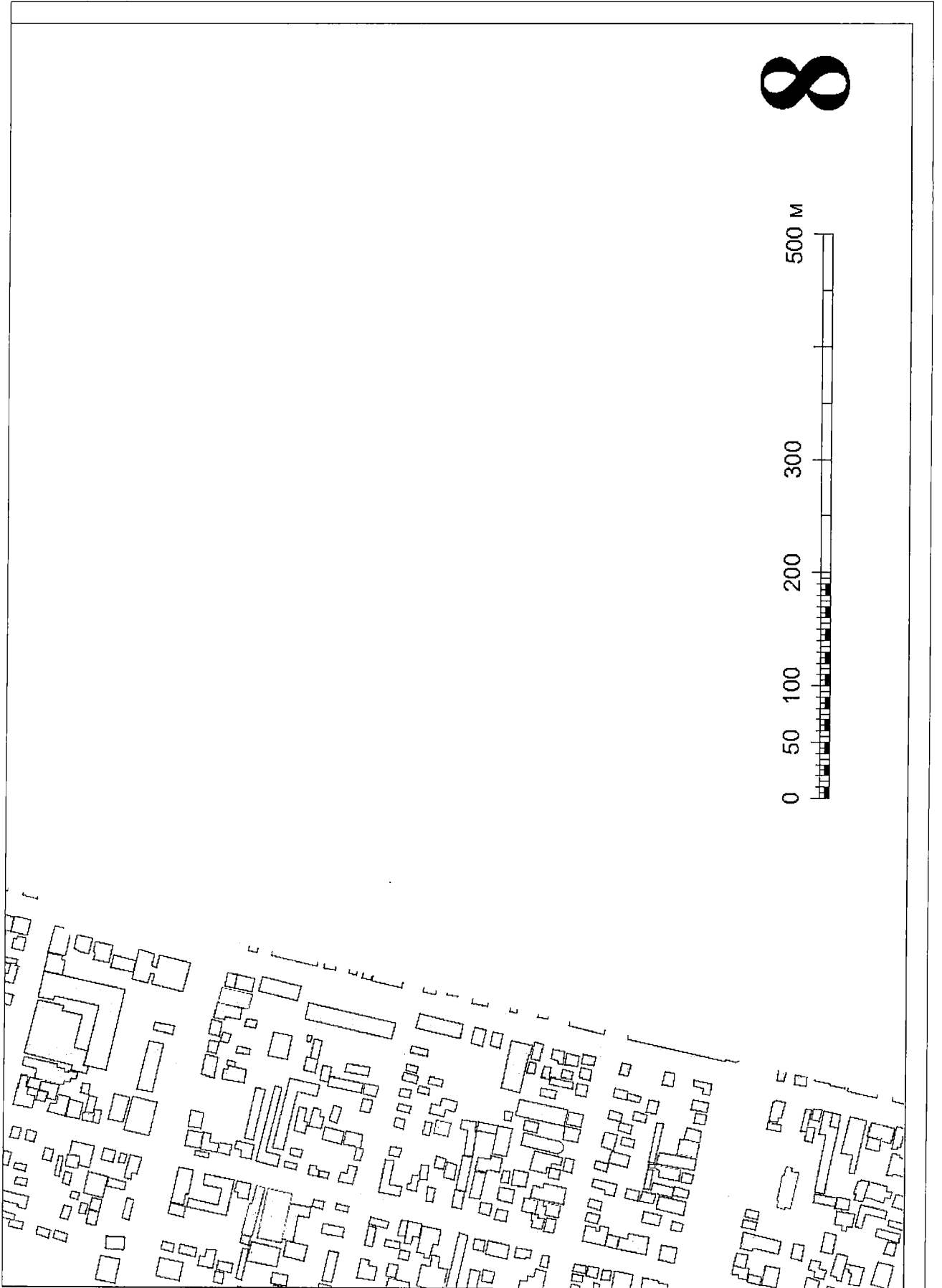
5

6



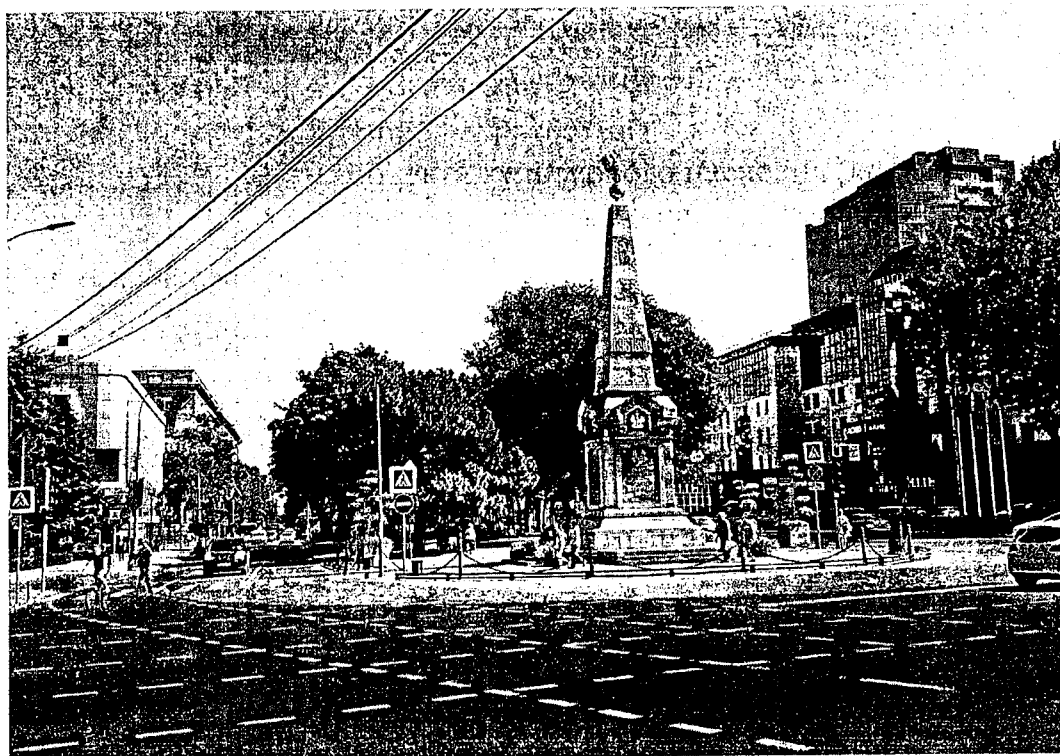


7



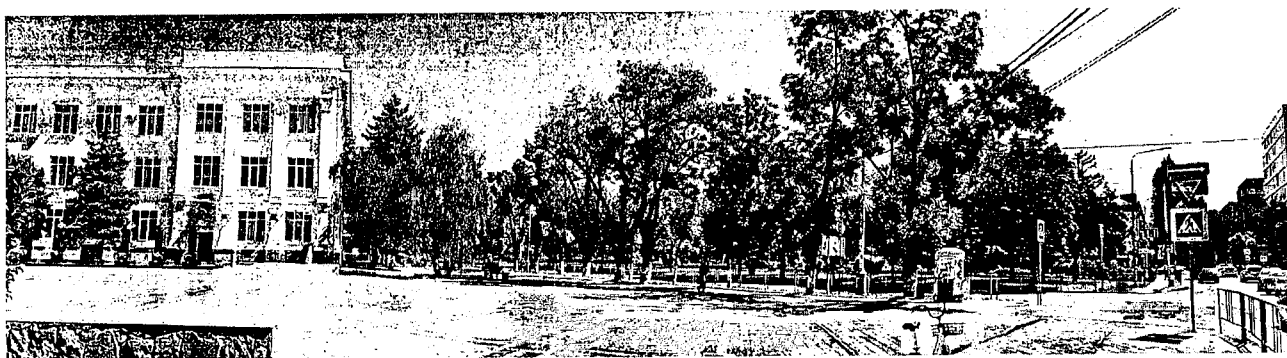
Приложение 2
к предмету охраны
объекта культурного наследия регионального
значения «Бульвар на ул. Красной» («Ростовский
(Шевченковский) бульвар»)), 1890-е – 1960-е годы,
Краснодарский край, г. Краснодар, территория
ул. Красной от пересечения с ул. Буденного на юге
до ул. Офицерской на севере, с прилегающими к
ней с востока, запада и севера кварталами

Фотографии охраняемых панорам и видов

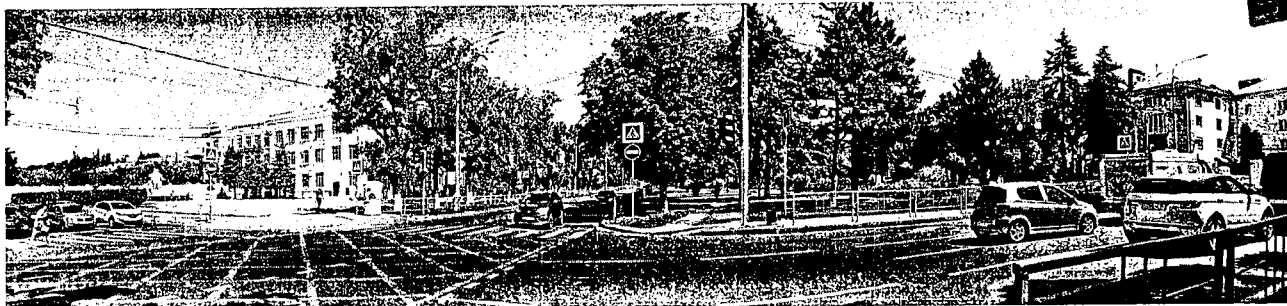


Точка 1. Начало бульвара от ул. Буденного. Перспектива ул. Красной в северном направлении. Фото 24.07.2020.

Планировочный акцент П1



Точка 2. Вид с открытой площадки у перекрестка с ул. Хакурате.
Фото 24.07.2020.

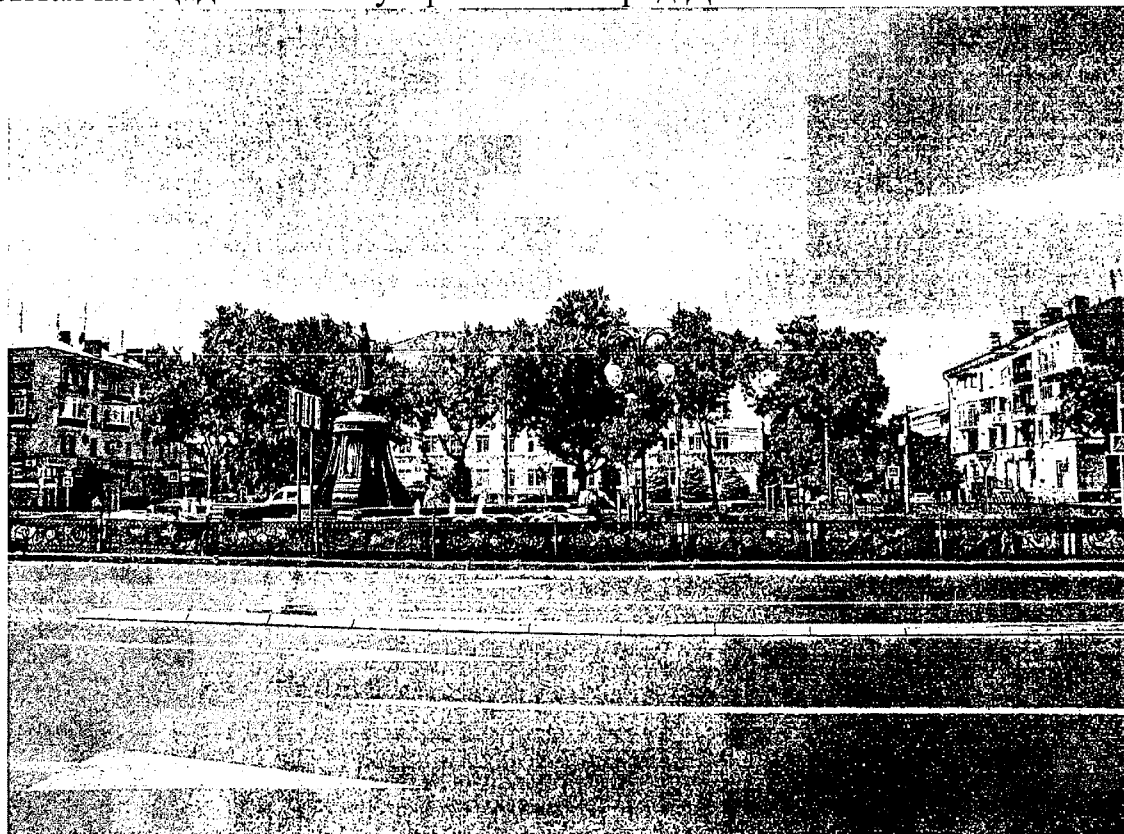


Точка 3. Перспектива бульвара с окружающей застройкой от ул. Хакурате в северном направлении. Начало участка бульвара второго этапа формирования. Фото 24.07.2020.

Планировочный акцент П2

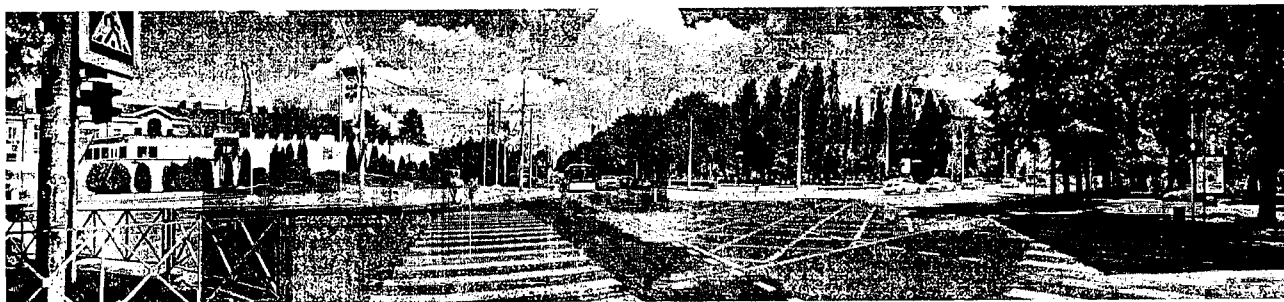


Точка 4. Перспектива бульвара от ул. Бабушкина в южном направлении. Открытая площадка с благоустройством перед Домом союзов. Фото 24.07.2020.



Точка 5. Вид на комплекс застройки 1950-х годов, формирующей планировочный акцент у ул. Бабушкина. Фото 24.07.2020.

Планировочный акцент П3

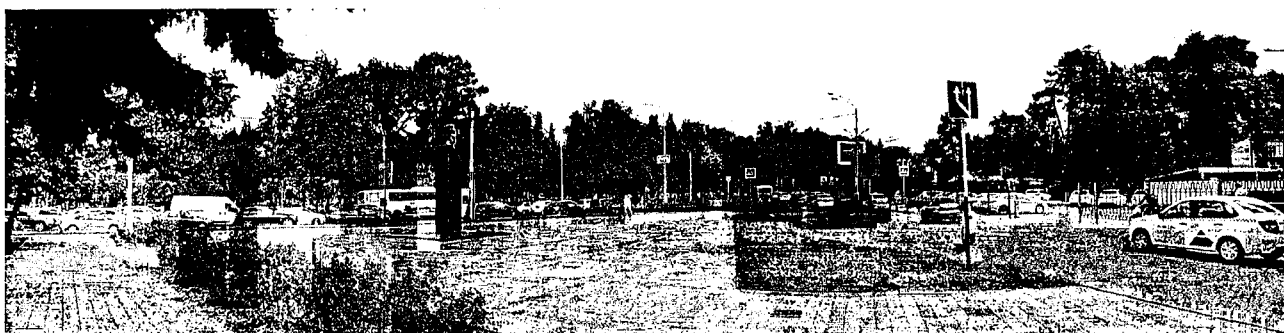


Точка 6. Вид на бульвар и планировочный акцент перекрестка ул. Красной и ул. Гаврилова П.М. Фото 24.07.2020.



Точка 7. Вид с центральной аллеи бульвара на планировочный акцент перекрестка ул. Красной и ул. Гаврилова П.М. Фото 24.07.2020.

Планировочный акцент П4



Точка 8. Вид на бульвар от сквера Дзержинского (планировочный акцент П4). Фото 24.07.2020.

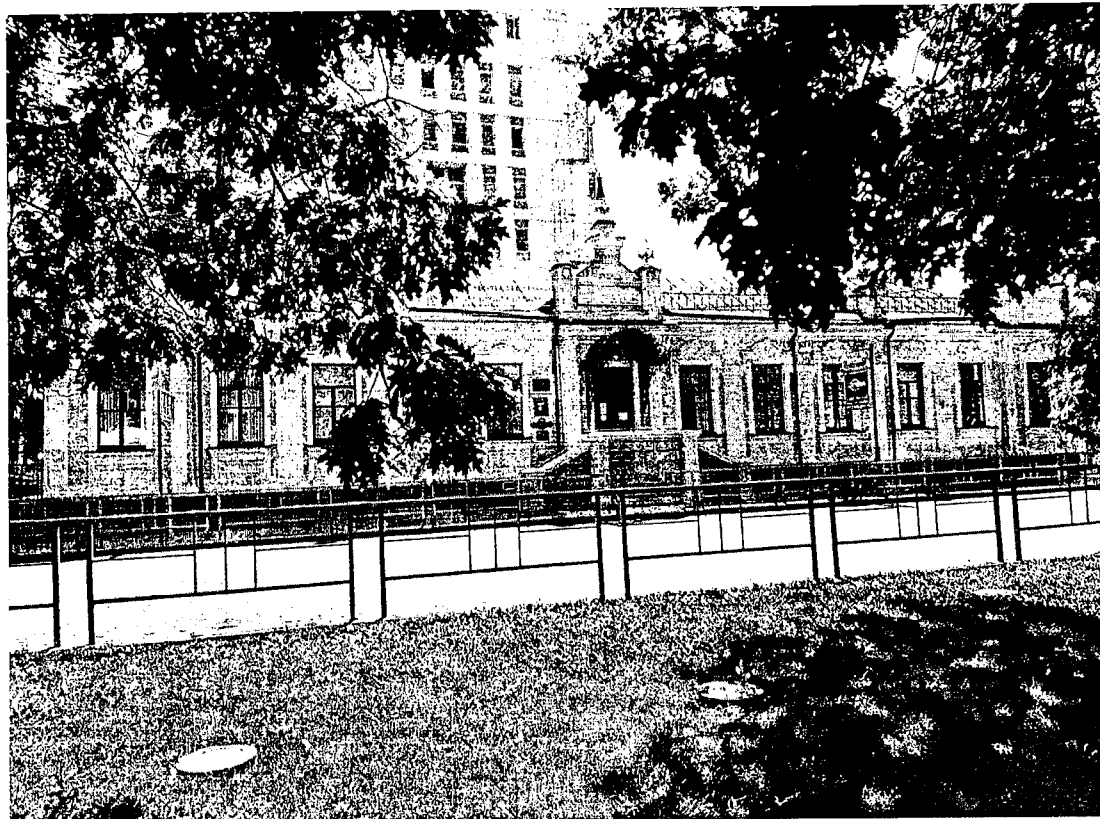
**Видовые раскрытия с территории бульвара
исторической застройки начала XX в.**



Точка 9. Вид на Доходный дом Э.Г. Шишман. Фото 24.07.2020.



Точка 10. Перспектива участка исторической застройки начала XX в. Фото 24.07.2020.

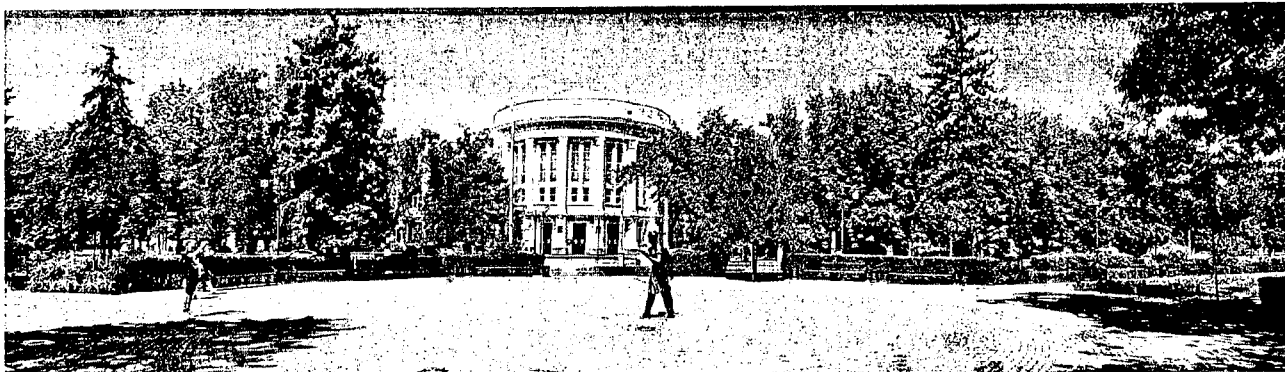


Точка 11. Вид на Дом жилой А.М. Проценко. Фото 24.07.2020.

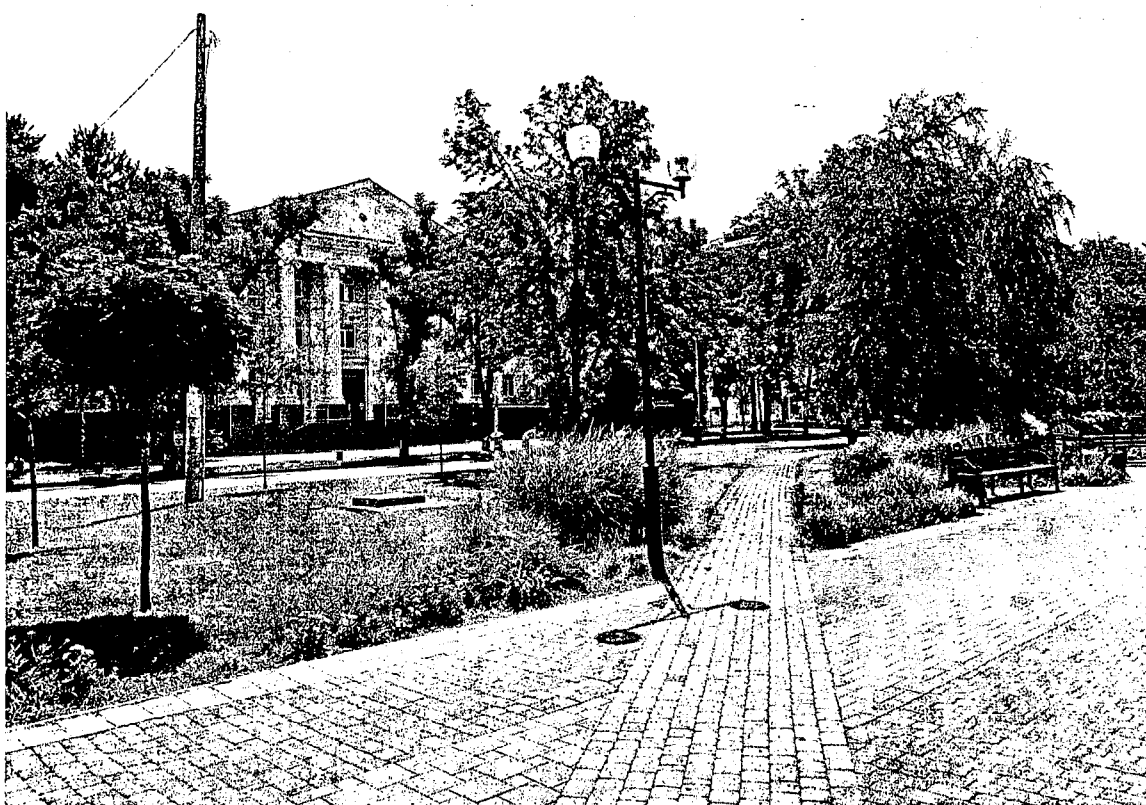


Точка 12. Вид на здание Женской учительской семинарии. Фото 24.07.2020.

**Видовые раскрытия с территории бульвара исторической застройки
1950-х годов**



Точка 13. Ценное видовое раскрытие с бульвара здания Института пищевой промышленности. Фото 24.07.2020.



Точка 14. Ценное видовое раскрытие с бульвара здания Учебного корпуса Краснодарского станкостроительного техникума. Фото 24.07.2020.



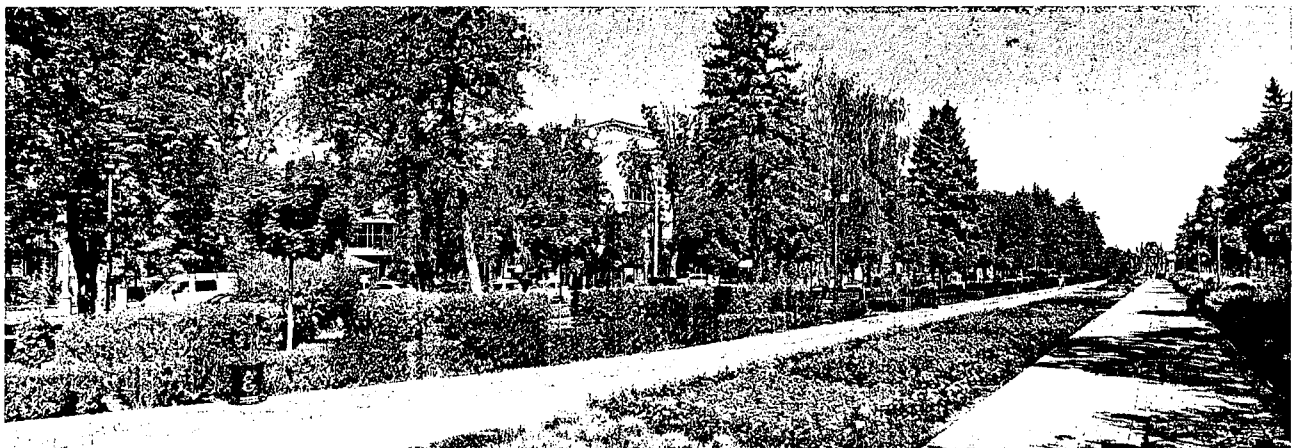
Точка 15. Ценное видовое раскрытие с бульвара здания Дом жилой завода «Октябрь». Фото 24.07.2020.



Точка 16. Видовое раскрытие исторической застройки 1950-х гг. с центральной аллеи бульвара. Фото 24.07.2020.

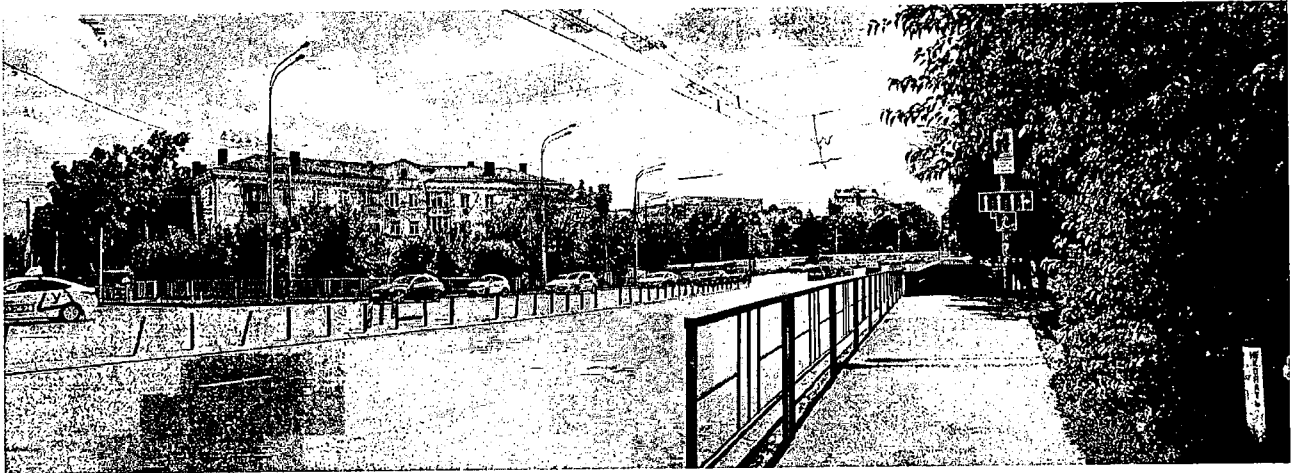


Точка 17. Видовое раскрытие исторической застройки 1950-х гг. с центральной аллеи бульвара. Фото 24.07.2020.

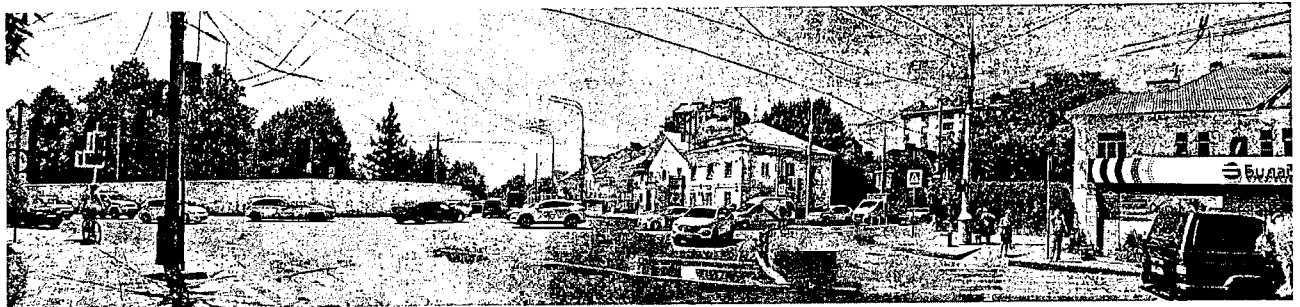


Точка 18. Перспектива центральной аллеи бульвара в окружении исторической застройки 1950-х гг. Характер озеленения бульвара. Фото 24.07.2020.

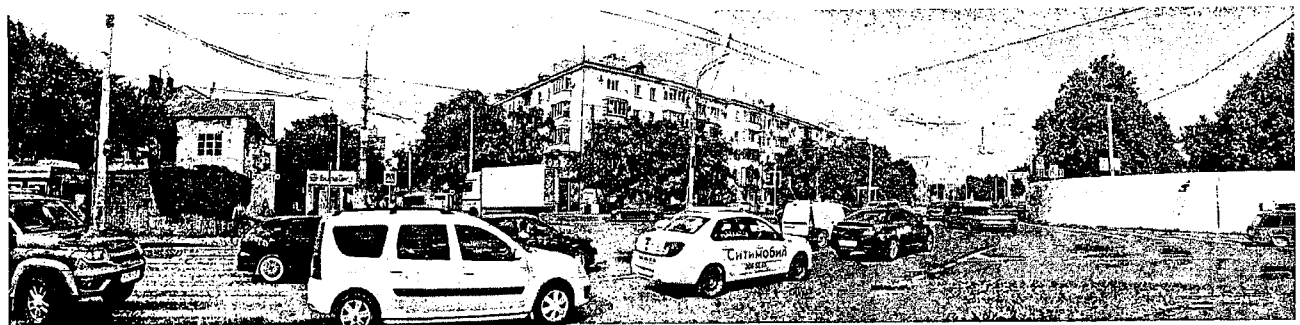
Видовые раскрытия окончания бульвара у ул. Офицерской



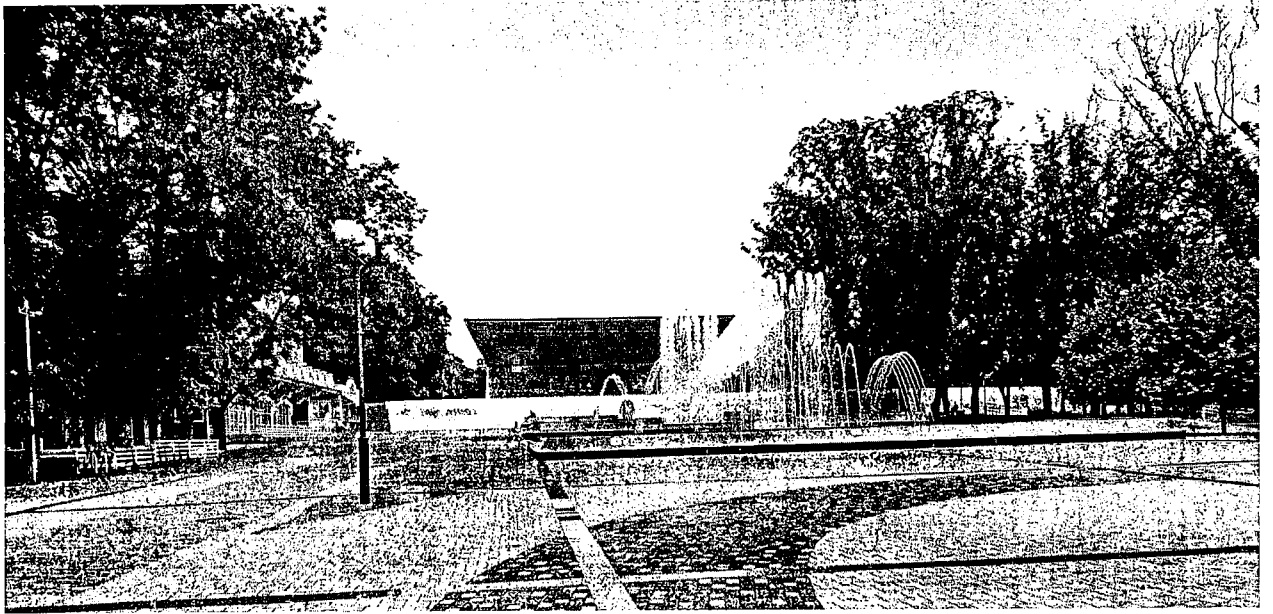
Точка 19. Вид на 4-этажную историческую застройку 1950 гг. по ул. Офицерской, формирующей окончание бульвара. Фото 24.07.2020.



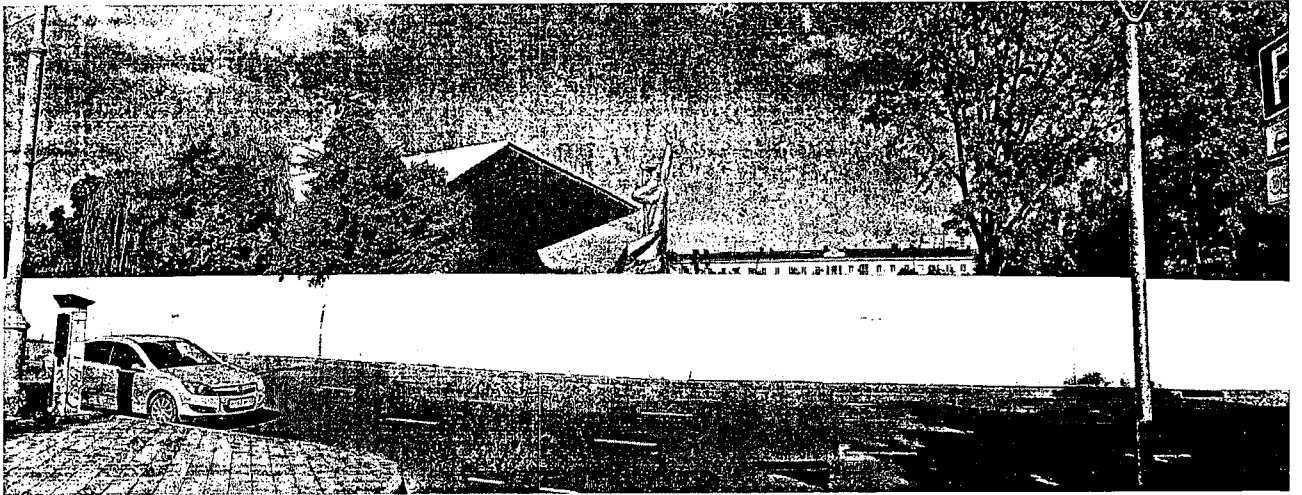
Точка 20. Перспектива ул. Шоссе Нефтяников. Вид на малоэтажную историческую застройку 1950 гг., формирующую окончание бульвара с западной стороны. Фото 24.07.2020.



Точка 21. Перспектива ул. Офицерской в восточную сторону. Вид на 2-5 этажную историческую застройку 1950 гг., формирующую окончание бульвара с северной стороны. Фото 24.07.2020.



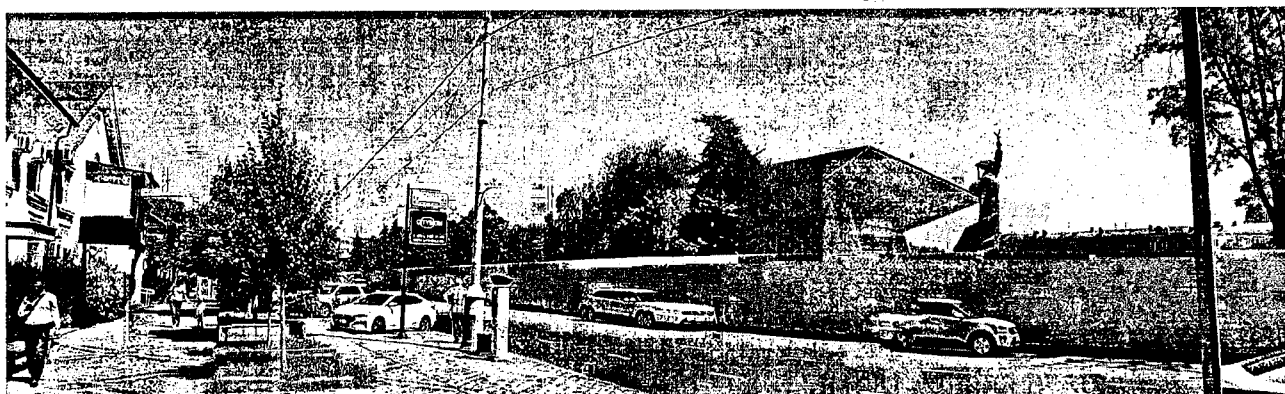
Точка 22. Вид на кинотеатр «Аврора» с центральной аллеи бульвара.
Фото 24.07.2020.



Точка 23. Видовое раскрытие кинотеатра «Аврора» и скульптуры «Аврора» на фоне исторической застройки 1950 гг.
Фото 24.07.2020.



Точка 23. Видовое раскрытие кинотеатра «Аврора» и скульптуры «Аврора» на фоне исторической застройки 1950 гг. Фото 2018 г. до начала реконструкции кинотеатра.



Точка 24. Перспектива ул. Шоссе Нефтяников. Вид на кинотеатр «Аврора», скульптуру «Аврора» и комплексную историческую застройку 1950-х гг. вокруг окончания бульвара. Фото 24.07.2020.

Начальник управления
государственной охраны объектов
культурного наследия администрации
Краснодарского края

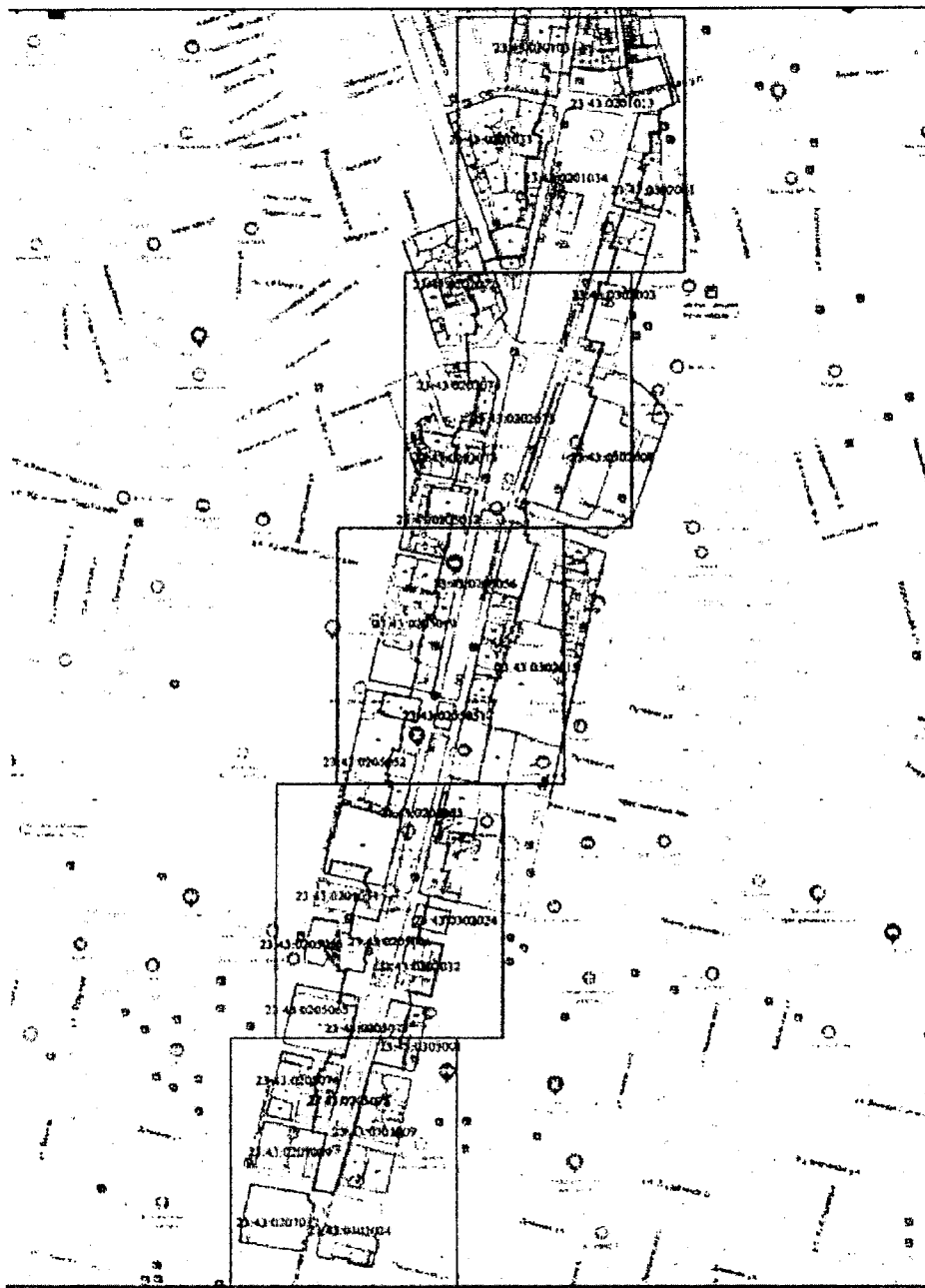
Г.Г. Давыденко

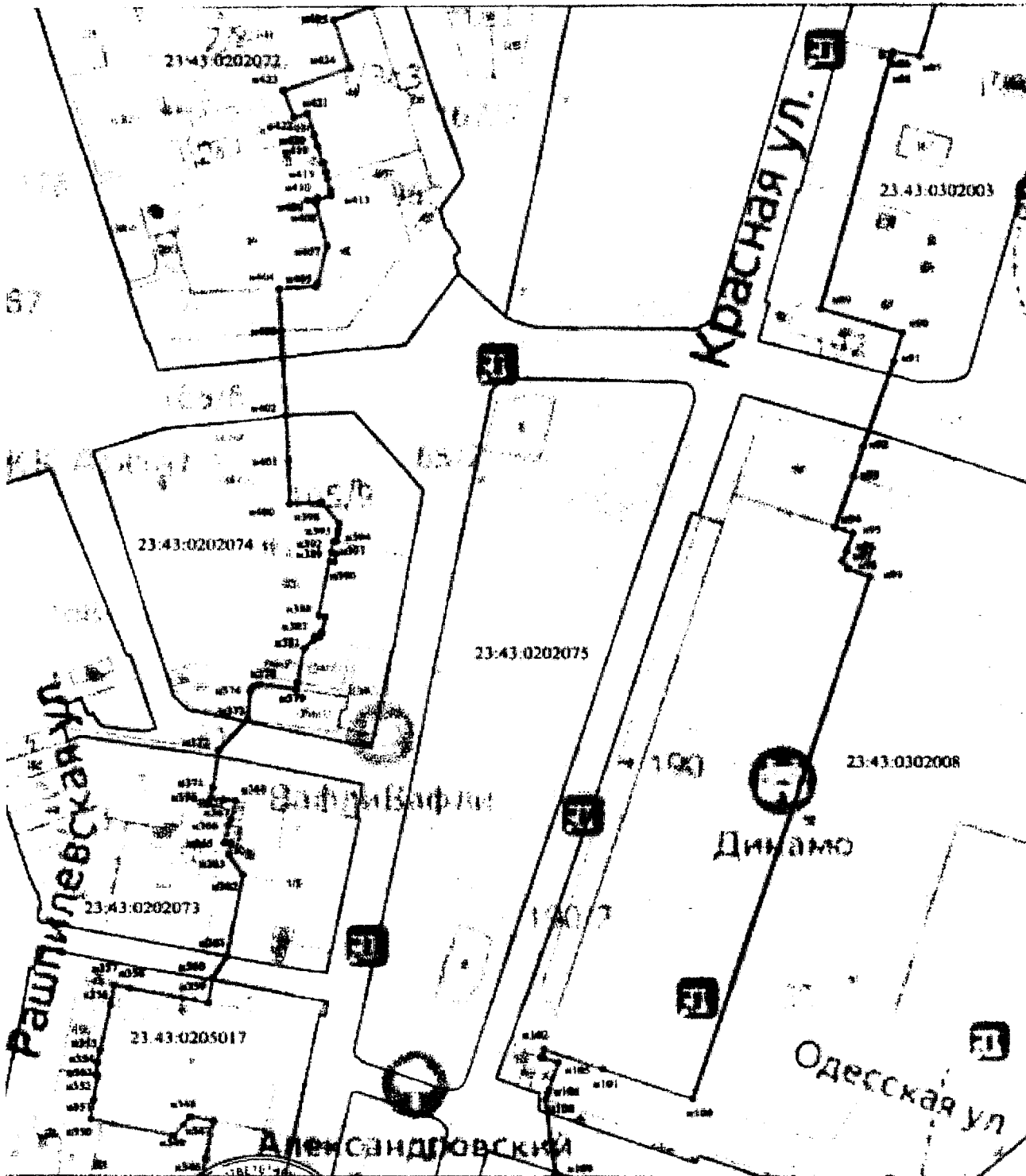
УТВЕРЖДЕНЫ
приказом администрации
Краснодарского края
от 20.01.2021 № 8-кн

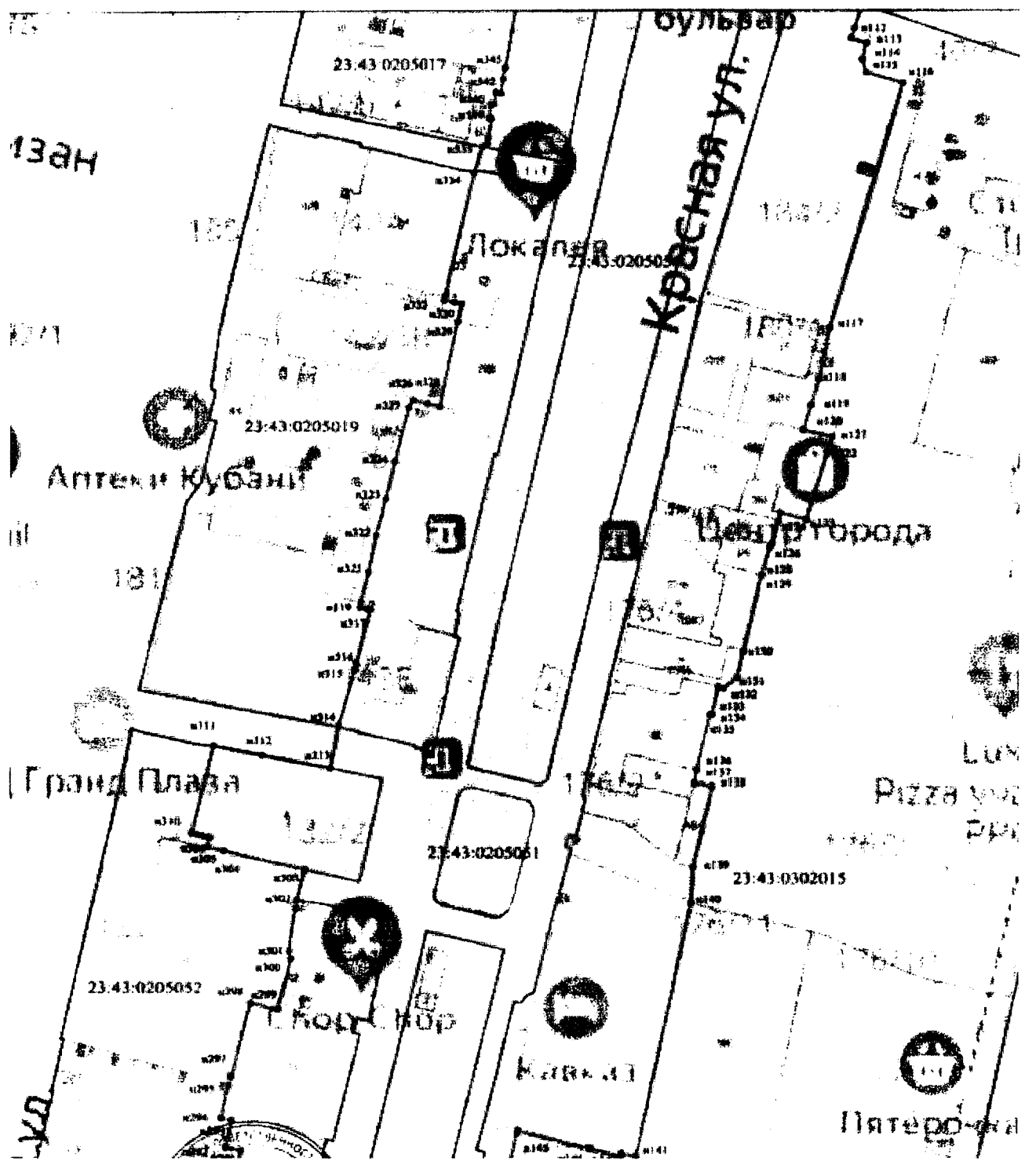
ГРАНИЦЫ ТЕРРИТОРИИ

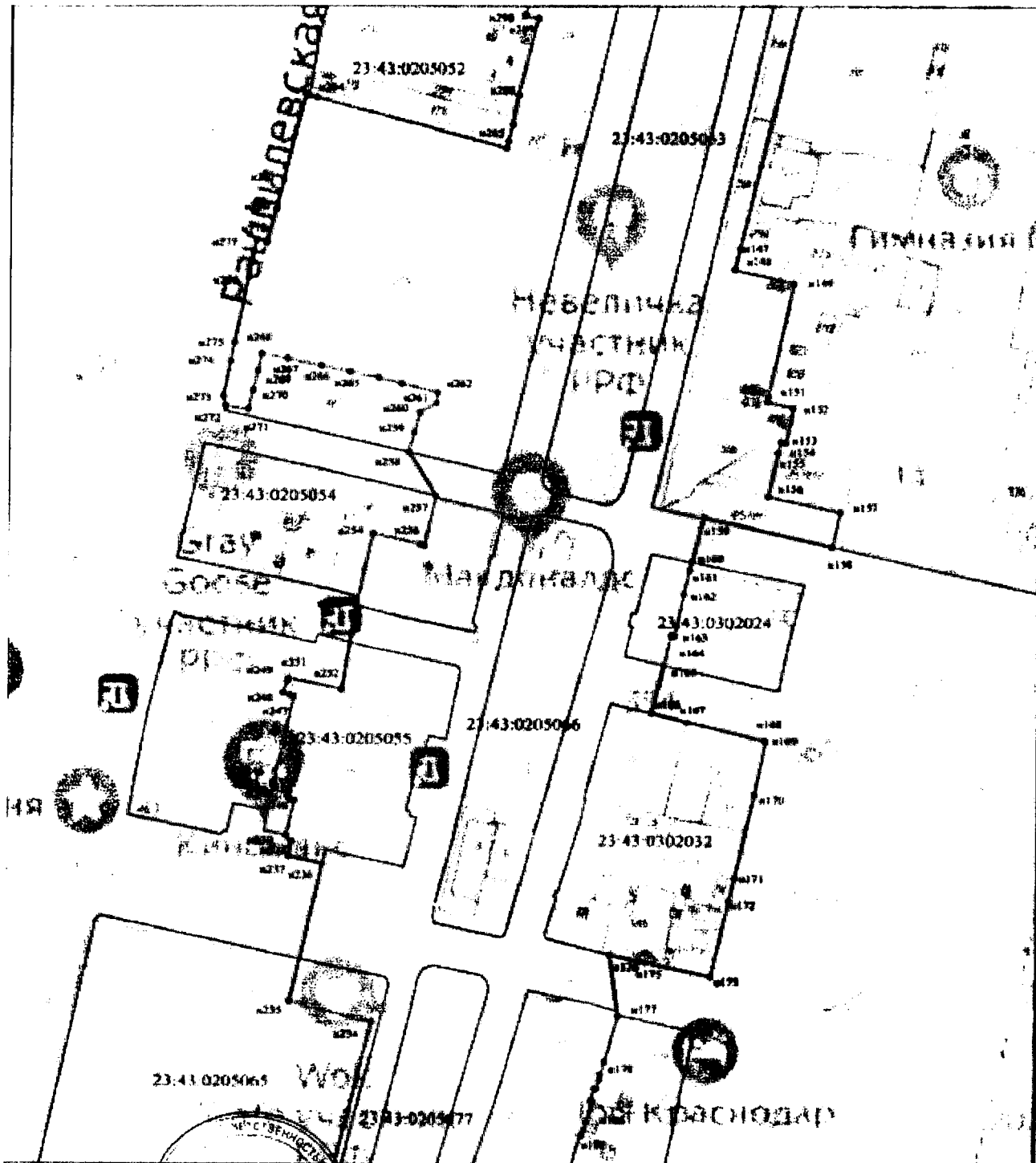
объекта культурного наследия регионального значения
«Бульвар на ул. Красной» («Ростовский (Шевченковский) бульвар»)),
1890-е – 1960-е годы, Краснодарский край, г. Краснодар, территория
ул. Красной от пересечения с ул. Буденного на юге до ул. Офицерской на
севере, с прилегающими к ней с востока, запада и севера кварталами

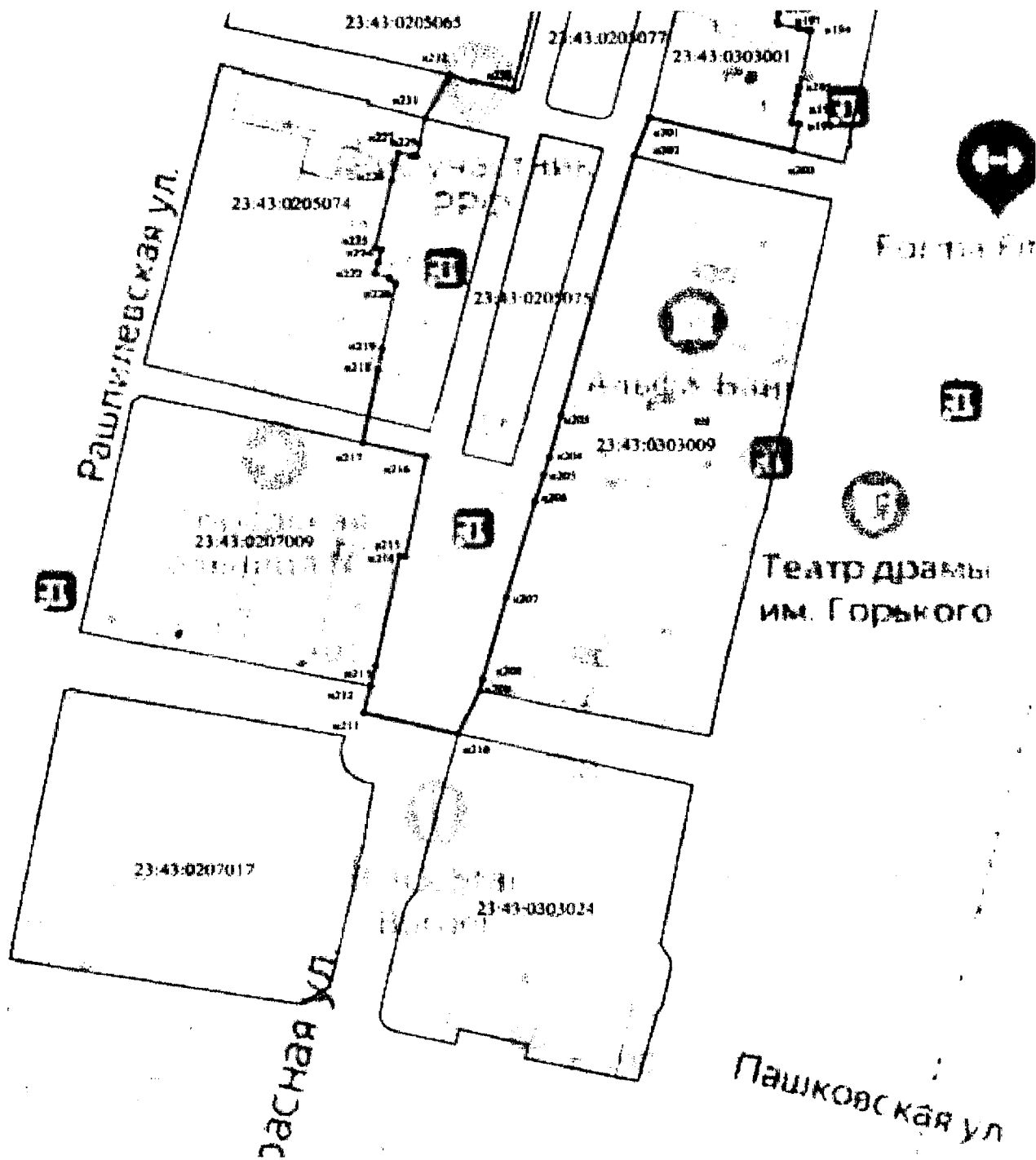
Карта (схема) границ территории объекта культурного наследия











Перечень координат характерных (поворотных) точек границ территории объекта культурного наследия (система координат МСК-23, зона 1)

Обозначение характерных точек границ	Координаты, м	
	X	Y
1	2	3
1	481118.00	1378709.71
2	481116.94	1378718.30
3	481111.07	1378717.66

4	481101.13	1378721.89
5	481097.09	1378747.95
6	481094.30	1378768.66
7	481109.90	1378771.10
8	481109.60	1378773.13
9	481112.85	1378773.61
10	481109.88	1378794.16
11	481109.23	1378798.62
12	481108.64	1378802.47
13	481107.79	1378805.74
14	481107.12	1378809.48
15	481106.33	1378816.41
16	481105.67	1378819.76
17	481104.72	1378828.17
18	481104.31	1378831.53
19	481103.96	1378835.09
20	481104.56	1378835.14
21	481104.77	1378839.56
22	481104.55	1378846.13
23	481104.28	1378846.12
24	481104.28	1378847.64
25	481103.95	1378847.65
26	481106.12	1378864.09
27	481107.46	1378873.15
28	481108.80	1378882.92
29	481109.53	1378888.04
30	481113.55	1378902.47
31	481120.62	1378902.36
32	481124.24	1378929.83
33	481131.33	1378954.31
34	481134.79	1378979.47
35	481071.42	1379000.89
36	481023.55	1379010.27
37	481010.04	1378980.16
38	480999.48	1378978.85
39	480971.47	1378980.40
40	480966.39	1378980.79
41	480963.22	1378981.15
42	480960.30	1378981.55
43	480954.88	1378980.48
44	480955.00	1378973.42

45	480954.88	1378967.60
46	480954.70	1378961.79
47	480954.65	1378959.94
48	480954.61	1378956.97
49	480946.77	1378957.43
50	480909.35	1378958.55
51	480905.13	1378947.83
52	480906.06	1378944.35
53	480902.82	1378943.46
54	480895.79	1378941.54
55	480893.09	1378941.04
56	480886.97	1378936.67
57	480871.25	1378932.15
58	480869.27	1378939.31
59	480867.94	1378944.24
60	480862.27	1378942.63
61	480858.46	1378941.44
62	480835.58	1378935.16
63	480836.07	1378933.50
64	480830.69	1378931.91
65	480828.88	1378931.36
66	480827.91	1378934.64
67	480822.92	1378933.39
68	480820.00	1378932.71
69	480819.29	1378932.55
70	480819.67	1378931.16
71	480815.37	1378929.98
72	480800.05	1378925.90
73	480797.70	1378934.66
74	480792.79	1378933.40
75	480791.82	1378937.00
76	480770.45	1378931.06
77	480769.20	1378930.71
78	480775.58	1378908.03
79	480778.32	1378897.99
80	480762.93	1378893.58
81	480758.36	1378892.27
82	480712.04	1378875.56
83	480685.49	1378866.94
84	480682.64	1378880.65
85	480599.08	1378857.26

86	480601.88	1378843.64
87	480600.17	1378843.04
88	480597.52	1378842.12
89	480469.69	1378806.46
90	480457.69	1378848.34
91	480442.67	1378844.05
92	480398.65	1378828.37
93	480383.29	1378823.34
94	480357.03	1378814.15
95	480353.87	1378823.32
96	480344.56	1378819.93
97	480339.50	1378817.93
98	480335.52	1378820.71
99	480331.59	1378832.05
100	480063.93	1378742.60
101	480079.22	1378697.09
102	480089.45	1378666.72
103	480085.39	1378665.32
104	480084.92	1378666.80
105	480082.58	1378674.21
106	480068.63	1378669.45
107	480066.29	1378668.65
108	480063.54	1378667.71
109	480026.11	1378672.89
110	480023.05	1378671.93
111	480013.68	1378668.79
112	480008.40	1378667.00
113	480005.68	1378675.09
114	479996.67	1378672.92
115	479990.19	1378674.82
116	479984.53	1378694.04
117	479857.40	1378656.55
118	479830.36	1378650.79
119	479816.60	1378646.64
120	479803.68	1378642.73
121	479800.07	1378657.71
122	479791.97	1378655.21
123	479756.65	1378644.64
124	479759.83	1378630.90
125	479756.03	1378629.97
126	479743.98	1378627.01

127	479743.18	1378626.08
128	479741.83	1378625.71
129	479727.40	1378621.63
130	479687.67	1378612.19
131	479674.22	1378608.98
132	479668.66	1378602.05
133	479669.31	1378599.37
134	479654.73	1378596.12
135	479654.91	1378594.96
136	479625.91	1378588.20
137	479619.68	1378586.97
138	479617.83	1378596.34
139	479576.22	1378586.60
140	479557.13	1378585.62
141	479424.70	1378558.24
142	479426.30	1378550.77
143	479424.78	1378550.42
144	479428.84	1378534.23
145	479437.93	1378496.97
146	479436.31	1378496.49
147	479293.15	1378462.41
148	479282.56	1378459.70
149	479275.40	1378490.11
150	479216.96	1378477.23
151	479214.52	1378476.69
152	479211.37	1378490.02
153	479193.16	1378486.04
154	479193.69	1378483.67
155	479187.83	1378482.37
156	479165.47	1378477.41
157	479157.28	1378514.53
158	479139.07	1378510.53
159	479154.45	1378444.65
160	479130.82	1378438.72
161	479126.74	1378437.71
162	479114.01	1378434.68
163	479091.89	1378430.01
164	479092.33	1378428.31
165	479077.03	1378424.78
166	479076.93	1378424.76
167	479052.17	1378418.52

168	479047.61	1378436.82
169	479038.24	1378476.62
170	479037.51	1378477.15
171	479011.00	1378471.69
172	478968.05	1378461.66
173	478956.25	1378458.90
174	478917.00	1378449.75
175	478924.15	1378416.26
176	478924.80	1378413.31
177	478928.00	1378398.19
178	478896.09	1378402.92
179	478871.97	1378396.04
180	478865.30	1378393.99
181	478862.34	1378393.35
182	478857.89	1378391.74
183	478857.99	1378391.08
184	478851.30	1378388.98
185	478851.11	1378390.12
186	478840.17	1378386.58
187	478836.09	1378385.42
188	478833.35	1378384.42
189	478833.37	1378383.95
190	478812.26	1378377.79
191	478808.35	1378377.46
192	478807.18	1378377.90
193	478805.06	1378388.20
194	478804.27	1378392.04
195	478803.84	1378394.11
196	478776.20	1378388.25
197	478772.43	1378387.45
198	478768.61	1378386.64
199	478758.96	1378384.59
200	478758.19	1378388.40
201	478744.82	1378385.31
202	478761.63	1378314.63
203	478742.30	1378306.95
204	478611.65	1378271.11
205	478590.60	1378265.33
206	478581.95	1378262.67
207	478568.71	1378258.49
208	478520.46	1378244.32

209	478479.60	1378232.75
210	478473.62	1378231.43
211	478452.15	1378220.74
212	478462.40	1378173.33
213	478476.02	1378176.58
214	478486.05	1378178.97
215	478541.40	1378191.00
216	478540.85	1378193.60
217	478590.75	1378204.31
218	478597.66	1378172.11
219	478633.59	1378179.45
220	478643.97	1378181.56
221	478676.80	1378188.24
222	478679.88	1378185.17
223	478682.12	1378177.80
224	478687.72	1378179.32
225	478694.08	1378181.07
226	478695.02	1378177.91
227	478729.62	1378186.02
228	478743.65	1378189.30
229	478742.25	1378196.46
230	478741.89	1378198.40
231	478748.09	1378199.95
232	478761.08	1378203.05
233	478781.92	1378215.16
234	478774.93	1378246.87
235	478892.28	1378275.37
236	478902.73	1378233.08
237	478974.27	1378249.22
238	478977.95	1378231.96
239	478985.82	1378233.30
240	478988.86	1378230.40
241	479006.76	1378234.62
242	479007.16	1378232.31
243	479008.42	1378231.41
244	479009.50	1378231.61
245	479011.46	1378231.99
246	479013.25	1378224.79
247	479015.30	1378223.72
248	479060.13	1378234.02
249	479060.74	1378231.98

250	479061.81	1378228.61
251	479067.98	1378230.65
252	479069.35	1378231.10
253	479063.60	1378258.46
254	479107.51	1378265.81
255	479145.00	1378273.91
256	479139.43	1378298.04
257	479138.79	1378300.31
258	479164.92	1378306.26
259	479187.29	1378291.64
260	479197.69	1378294.51
261	479208.09	1378297.38
262	479213.03	1378306.23
263	479218.33	1378306.67
264	479223.11	1378287.74
265	479226.09	1378276.08
266	479229.03	1378261.38
267	479231.97	1378246.67
268	479235.61	1378229.37
269	479238.03	1378216.00
270	479229.03	1378214.09
271	479219.15	1378211.75
272	479209.27	1378209.40
273	479210.87	1378197.82
274	479216.05	1378196.61
275	479233.97	1378200.25
276	479243.68	1378202.21
277	479277.47	1378209.05
278	479296.99	1378213.00
279	479295.97	1378218.06
280	479295.85	1378218.57
281	479313.42	1378223.10
282	479328.79	1378226.72
283	479374.32	1378237.64
284	479373.83	1378239.40
285	479372.82	1378243.10
286	479345.95	1378341.39
287	479349.44	1378342.31
288	479358.39	1378344.67
289	479374.24	1378347.58
290	479413.53	1378357.58

291	479415.00	1378350.74
292	479426.79	1378353.71
293	479428.26	1378345.62
294	479442.37	1378348.61
295	479443.75	1378343.31
296	479460.97	1378346.97
297	479465.66	1378348.01
298	479465.72	1378348.31
299	479503.95	1378357.93
300	479500.68	1378371.92
301	479527.41	1378378.54
302	479531.52	1378377.53
303	479558.20	1378381.21
304	479574.09	1378385.37
305	479583.75	1378343.57
306	479585.94	1378335.10
307	479590.81	1378336.26
308	479591.01	1378335.37
309	479591.68	1378332.44
310	479592.27	1378329.71
311	479593.00	1378326.81
312	479637.69	1378337.85
313	479632.84	1378363.25
314	479626.22	1378398.15
315	479648.38	1378402.39
316	479677.52	1378410.48
317	479680.52	1378411.24
318	479708.96	1378418.33
319	479709.30	1378416.75
320	479710.11	1378413.01
321	479712.55	1378413.59
322	479728.50	1378417.39
323	479747.34	1378421.21
324	479767.06	1378426.30
325	479786.18	1378430.67
326	479814.86	1378437.67
327	479818.72	1378439.99
328	479816.89	1378447.75
329	479815.34	1378454.26
330	479859.78	1378463.34
331	479869.23	1378465.38

332	479869.89	1378461.84
333	479871.06	1378456.36
334	479873.06	1378456.80
335	479937.75	1378471.73
336	479951.31	1378476.01
337	479953.19	1378478.41
338	479956.15	1378478.91
339	479966.07	1378480.60
340	479966.23	1378479.41
341	479973.89	1378480.26
342	479973.66	1378481.89
343	479979.62	1378482.70
344	479979.13	1378485.70
345	479986.67	1378486.72
346	479992.58	1378487.73
347	480032.36	1378494.48
348	480052.08	1378498.44
349	480054.34	1378486.53
350	480044.37	1378478.63
351	480052.82	1378436.34
352	480062.52	1378437.80
353	480075.23	1378439.70
354	480075.89	1378438.98
355	480081.96	1378439.64
356	480088.33	1378440.92
357	480111.45	1378446.15
358	480121.74	1378448.04
359	480120.23	1378455.99
360	480112.75	1378495.49
361	480125.58	1378497.65
362	480136.83	1378504.86
363	480178.52	1378512.75
364	480188.99	1378505.13
365	480194.64	1378506.51
366	480195.33	1378503.08
367	480204.51	1378504.91
368	480207.70	1378506.39
369	480217.52	1378508.74
370	480217.90	1378502.45
371	480218.87	1378496.07
372	480223.36	1378497.26

373	480242.67	1378500.05
374	480258.43	1378514.65
375	480272.76	1378515.87
376	480274.53	1378516.82
377	480275.50	1378517.87
378	480276.17	1378519.74
379	480276.41	1378521.39
380	480273.78	1378539.16
381	480277.46	1378539.85
382	480294.56	1378543.03
383	480299.11	1378547.85
384	480301.06	1378548.23
385	480300.52	1378550.98
386	480303.07	1378551.49
387	480302.93	1378552.18
388	480311.09	1378553.81
389	480311.77	1378550.38
390	480339.33	1378555.89
391	480338.80	1378558.54
392	480343.11	1378559.40
393	480343.64	1378556.76
394	480349.62	1378557.95
395	480349.29	1378559.63
396	480353.28	1378560.17
397	480355.62	1378560.49
398	480358.71	1378560.91
399	480369.23	1378551.86
400	480369.21	1378550.66
401	480368.82	1378535.52
402	480391.47	1378534.81
403	480414.77	1378533.55
404	480458.33	1378530.98
405	480480.37	1378529.81
406	480481.31	1378548.29
407	480483.06	1378549.40
408	480502.71	1378554.13
409	480524.79	1378548.54
410	480526.87	1378544.12
411	480528.19	1378549.11
412	480527.26	1378549.47
413	480529.17	1378556.33

414	480532.00	1378555.71
415	480537.81	1378554.11
416	480541.12	1378553.20
417	480541.28	1378553.68
418	480545.87	1378552.40
419	480545.73	1378551.86
420	480554.53	1378549.27
421	480560.28	1378547.40
422	480571.45	1378543.97
423	480569.30	1378537.21
424	480583.05	1378532.06
425	480594.21	1378565.89
426	480618.69	1378557.11
427	480625.69	1378576.36
428	480634.75	1378573.12
429	480635.77	1378572.75
430	480650.61	1378567.64
431	480663.00	1378603.21
432	480722.42	1378582.36
433	480724.94	1378590.03
434	480737.96	1378629.62
435	480735.57	1378650.46
436	480752.44	1378651.18
437	480753.35	1378657.23
438	480775.55	1378655.29
439	480775.63	1378656.29
440	480776.17	1378662.53
441	480776.73	1378669.11
442	480788.81	1378669.67
443	480799.32	1378670.38
444	480823.77	1378669.07
445	480829.12	1378668.11
446	480875.60	1378666.42
447	480899.50	1378671.18
448	480897.52	1378680.98
449	480898.04	1378683.94
450	480895.96	1378694.18
451	480934.15	1378700.19
452	480947.59	1378701.13
453	480951.82	1378693.87
454	480952.89	1378688.91

455	480954.56	1378686.96
456	480955.43	1378684.91
457	480956.64	1378684.20
458	480961.36	1378684.58
459	480969.66	1378688.36
460	480975.31	1378691.16
461	480980.22	1378694.31
462	480985.80	1378698.83
463	481005.36	1378704.97
464	481024.25	1378710.31
465	481045.56	1378716.23
466	481050.20	1378716.96
467	481050.45	1378715.36
468	481050.54	1378714.78
469	481082.66	1378718.81
470	481088.59	1378719.73
471	481089.20	1378715.77
472	481088.66	1378715.69
473	481089.22	1378712.00
474	481090.02	1378706.17
1	481118.00	1378709.71

Начальник управления
государственной охраны объектов
культурного наследия администрации
Краснодарского края



Г.Г. Давыденко

УТВЕРЖДЕНЫ

приказом администрации
Краснодарского края

от 10.01.2021 № 8-КА

ТРЕБОВАНИЯ

к осуществлению деятельности и градостроительным регламентам в границах территории объекта культурного наследия регионального значения «Бульвар на ул. Красной» («Ростовский (Шевченковский) бульвар»)), 1890-е – 1960-е годы, Краснодарский край, г. Краснодар, территория ул. Красной от пересечения с ул. Буденного на юге до ул. Офицерской на севере, с прилегающими к ней с востока, запада и севера кварталами

Общие требования

На территории достопримечательного места **разрешается:**

работы по сохранению памятников и ансамблей, находящихся в границах территории достопримечательного места;

работы, направленные на обеспечение сохранности особенностей достопримечательного места, являющихся основаниями для включения его в единый государственный реестр объектов культурного наследия (памятников истории и культуры) народов Российской Федерации и подлежащих обязательному сохранению;

ведение хозяйственной деятельности, не противоречащей требованиям обеспечения сохранности объекта культурного наследия и позволяющей обеспечить функционирование объекта культурного наследия в современных условиях;

строительство объектов капитального строительства в целях воссоздания утраченной градостроительной среды; осуществление ограниченного строительства, капитального ремонта и реконструкции объектов капитального строительства при условии сохранения особенностей достопримечательного места, являющихся основаниями для включения его в единый государственный реестр объектов культурного наследия (памятников истории и культуры) народов Российской Федерации и подлежащих обязательному сохранению;

проведение работ по благоустройству территории: размещение малых архитектурных форм, не противоречащих условиям зрительного восприятия объекта культурного наследия; разбивка газонов и цветников, установка отдельно стоящего оборудования городского освещения, отвечающего характеристикам элементов архитектурной среды; организация ночной подсветки фасадов; использование в покрытии пешеходных площадок, тротуаров натуральных материалов (камень, гранит, гравийная смесь) или имитирующих их (тротуарная плитка) с организацией водоотведения;

работы, направленные на сохранение, использование и популяризацию

объекта культурного наследия;

проведение инженерных, геологических, геофизических и иных исследований, направленных на сохранение объекта культурного наследия достопримечательного места;

снос (демонтаж) объектов капитального строительства и не капитальных строений, не представляющих историко-культурной ценности;

благоустройство территории, реконструкция существующего и установка нового отдельно стоящего осветительного оборудования, отвечающего характеристикам элементов архитектурной и исторической среды; организация ночной подсветки фасадов зданий, расположенных в границах территории достопримечательного места, а также территории объекта культурного наследия, установка антивандального уличного оборудования и малых архитектурных форм, выполненных в соответствии с общей стилистикой комплекса; использование в покрытии пешеходных площадок, тротуаров натуральных материалов или имитирующих их с организацией водоотведения;

земляные, землеустроительные, мелиоративные и иные работы, не создающие угрозы повреждения объекта культурного наследия, разрушения и уничтожения, угрозы пожара;

обеспечение работы дренажной системы;

проведение работ по озеленению с сохранением исторического соотношения открытых и закрытых пространств, видового состава древесно-кустарниковых и травяных насаждений, нейтрализация дисгармоничного озеленения путем санации; санация озеленения (уход, обрезка сухих веток, удаление самосева, борьба с вредителями, вырубка деревьев, угрожающих падением);

установка средств ориентирующей информации;

размещение временных элементов информационно-декоративного оформления событийного характера (мобильные информационные конструкции), включая праздничное оформление;

строительство, капитальный ремонт и реконструкция существующих объектов инженерной инфраструктуры, при условии обеспечения сохранности ценностных характеристик объекта культурного наследия, составляющих его предмет охраны, при проведении указанных работ;

ремонт, реконструкция, прокладка подземных инженерных сетей с последующей рекультивацией и благоустройством нарушенных земель (прокладка инженерных коммуникаций наземным и надземным способами допускается при отсутствии возможности прокладки подземным способом);

ремонт, реконструкция существующих линейных объектов, в том числе реконструкция существующих наземных и надземных инженерных сетей с их прокладкой в подземные трассы;

проведение мероприятий, направленных на обеспечение пожарной безопасности территории, объектов историко-градостроительной среды;

экскурсионный показ.

Запрещается:

проведение изыскательских, проектных, земляных, строительных,

мелиоративных, хозяйственных и иных работ в границах территории достопримечательного места, без согласованной в установленном порядке документации (раздела проектной документации) об обеспечении сохранности объекта культурного наследия – достопримечательного места или согласованного проекта обеспечения сохранности объекта культурного наследия – достопримечательного места, включающего оценку воздействия проводимых работ на объект культурного наследия – достопримечательное место;

уничтожение и изменение характеристик, являющихся предметом охраны объекта культурного наследия – достопримечательного места, влекущие за собой причинение вреда в виде реального ущерба и умаление его историко-культурной ценности;

прокладка инженерных коммуникаций (теплотрасс, газопровода, электрокабеля) наземным и надземным способом, кроме временных, необходимых для проведения работ (прокладка инженерных коммуникаций наземным и надземным способами допускается при отсутствии возможности прокладки подземным способом);

пал травы;

загрязнение территории нечистотами, мусором;

использование строительных технологий, создающих динамические нагрузки.

Специальные требования

Утвержденные в отношении объектов культурного наследия, расположенных в границах территории достопримечательного места, границы и режимы использования территорий, а также зоны охраны, режимы использования земель и требования к градостроительным регламентам в границах территорий данных зон, сохраняют свое действие.

Допускается реконструкция исторически ценных градоформирующих объектов в части замены и (или) восстановления несущих строительных конструкций с учетом сохранения конструкций, формирующих исторически достоверный внешний облик.

В случае, если исторически ценный градоформирующий объект находится в аварийном состоянии, угрожающем безопасности людей и влекущем физическую утрату самого объекта, допускается его реконструкция с последующим воссозданием первоначальных объемно-пространственных и фасадных характеристик, на прежнем месте, в материалах аналогичных подлинным.

Начальник управления
государственной охраны объектов
культурного наследия администрации
Краснодарского края



Г.Г. Давыденко