



**АДМИНИСТРАЦИЯ КРАСНОДАРСКОГО КРАЯ**  
**ПРИКАЗ**

от 06.10.2020

г. Краснодар

№ 623-КА

**Об утверждении границ и режима использования территории, а также зон охраны, режимов использования земель и требований к градостроительным регламентам в границах территорий данных зон объекта культурного наследия регионального значения «Бюст В.И. Ленина», Краснодарский край, Крымский район, с. Кеслерово, ул. Советская, парковая зона, у клуба**

В соответствии со статьями 3.1, 5.1, 33, 34 Федерального закона от 25 июня 2002 г. № 73-ФЗ «Об объектах культурного наследия (памятниках истории и культуры) народов Российской Федерации», Законом Краснодарского края от 23 июля 2015 г. № 3223-КЗ «Об объектах культурного наследия (памятниках истории и культуры) народов Российской Федерации, расположенных на территории Краснодарского края», постановлением Правительства Российской Федерации от 12 сентября 2015 г. № 972 «Об утверждении Положения о зонах охраны объектов культурного наследия (памятниках истории и культуры) народов Российской Федерации и о признании утратившими силу отдельных положений нормативных правовых актов Правительства Российской Федерации», приказом Министерства культуры Российской Федерации от 4 июня 2015 г. № 1745 «Об утверждении требований к составлению проектов границ территорий объектов культурного наследия», постановлением главы администрации (губернатора) Краснодарского края от 8 декабря 2016 г. № 1000 «Об управлении государственной охраны объектов культурного наследия администрации Краснодарского края», приказываю:

1. Утвердить:

1) границы территории объекта культурного наследия регионального значения «Бюст В.И. Ленина», Краснодарский край, Крымский район, с. Кеслерово, ул. Советская, парковая зона, у клуба, согласно приложению 1 к настоящему приказу;

2) режим использования территории объекта культурного наследия регионального значения «Бюст В.И. Ленина», Краснодарский край, Крымский район, с. Кеслерово, ул. Советская, парковая зона, у клуба, согласно приложению 2 к настоящему приказу;

3) зоны охраны объекта культурного наследия регионального значения «Бюст В.И. Ленина», Краснодарский край, Крымский район, с. Кеслерово, ул. Советская, парковая зона, у клуба, согласно приложению 3 к настоящему приказу;

4) режимы использования земель и требования к градостроительным регламентам в границах территорий зон охраны объекта культурного наследия регионального значения «Бюст В.И. Ленина», Краснодарский край, Крымский район, с. Кеслерово, ул. Советская, парковая зона, у клуба, согласно приложению 4 к настоящему приказу.

2. Отделу государственного учета объектов культурного наследия управления государственной охраны объектов культурного наследия администрации Краснодарского края (Гончаров А.В.) обеспечить:

1) опубликование настоящего приказа на официальном сайте администрации Краснодарского края в информационно-телекоммуникационной сети «Интернет» (<http://admkrain.krasnodar.ru>) и на «Официальном интернет-портале правовой информации» ([www.pravo.gov.ru](http://www.pravo.gov.ru));

2) направление в семидневный срок со дня принятия настоящего приказа его копии в Управление Министерства юстиции Российской Федерации по Краснодарскому краю;

3) направление в срок не более чем пять рабочих дней со дня принятия настоящего приказа его копии в филиал ФГБУ «Федеральная кадастровая палата Федеральной службы государственной регистрации, кадастра и картографии» по Краснодарскому краю;

4) направление в семидневный срок со дня принятия настоящего приказа его копии в администрацию муниципального образования Крымский район.

3. Убытки при ограничении прав в связи с установлением зон с особыми условиями использования территорий подлежат возмещению администрацией Краснодарского края со дня внесения в Единый государственный реестр недвижимости сведений о зонах охраны объекта культурного наследия, установленных настоящим приказом.

4. Контроль за выполнением настоящего приказа оставляю за собой.

5. Приказ вступает в силу на следующий день после его официального опубликования.

Исполняющий обязанности начальника  
управления государственной охраны  
объектов культурного наследия  
администрации Краснодарского края



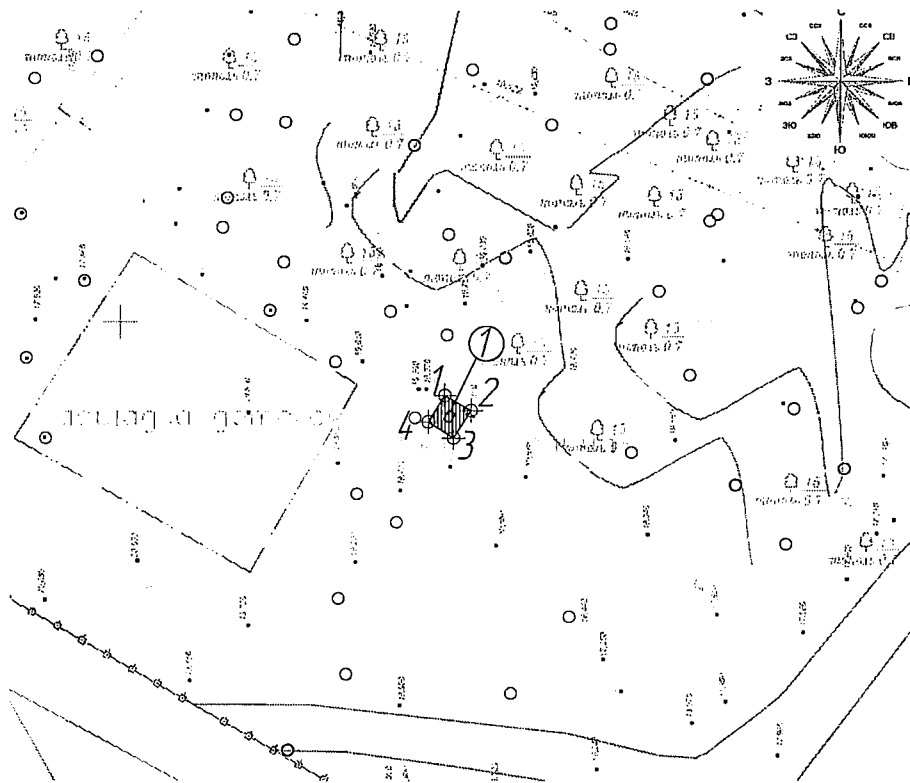
Г.Г. Давыденко

УТВЕРЖДЕНЫ  
приказом администрации  
Краснодарского края  
от 06.10.2022 № 123-КК

## ГРАНИЦЫ

территории объекта культурного наследия регионального значения  
«Бюст В.И. Ленина», Краснодарский край, Крымский район, с. Кеслерово,  
ул. Советская, парковая зона, у клуба

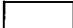
Карта (схема) границ территории объекта культурного наследия




Экспликация:

1 – «Бюст В.И. Ленина», Краснодарский край, Крымский район,  
с. Кеслерово, ул. Советская, парковая зона, у клуба

Условные обозначения:

 объект культурного наследия

 территория объекта культурного наследия

5 ⊕ номер поворотной точки

**Перечень координат характерных (поворотных) точек границ территории  
объекта культурного наследия**

Обозначение характерных точек границ	Координаты характерных точек в системе координат МСК-23	
	X	Y
1	480543.62	1287028.04
2	480542.32	1287030.30
3	480539.98	1287028.79
4	480541.36	1287026.61
1	480543.62	1287028.04

Исполняющий обязанности начальника  
управления государственной охраны  
объектов культурного наследия  
администрации Краснодарского края



Г.Г. Давыденко

УТВЕРЖДЕН  
приказом администрации  
Краснодарского края  
от 06.10.2020 № 623-кп

**РЕЖИМ**  
**использования территории объекта культурного наследия**  
**регионального значения «Бюст В.И. Ленина», Краснодарский край,**  
**Крымский район, с. Кеслерово, ул. Советская, парковая зона, у клуба**

Для территории объекта культурного наследия установлен режим использования земель историко-культурного назначения - «Реставрация и приспособление объекта культурного наследия».

На территории объекта культурного наследия **разрешается:**

реставрация, ремонт, консервация, приспособление объекта культурного наследия для современного использования по документации, согласованной государственным органом, уполномоченным в области охраны культурного наследия;

сохранение элементов планировочной структуры территории объекта культурного наследия;

воссоздание или компенсация утраченных элементов объекта культурного наследия;

прокладка инженерных коммуникаций (электрокабеля) подземным способом в целях осуществления подсветки объекта культурного наследия в ночное время;

благоустройство территории по документации, согласованной государственным органом, уполномоченным в области охраны культурного наследия: устройство покрытия в серой цветовой гамме из долговечных материалов, имитирующих природный камень (тротуарная плитка, допускающая механическую чистку, уборку и надлежащее содержание в процессе эксплуатации) с организацией водоотведения; устройство элементов освещения, малых архитектурных форм;

озеленение, разбивка газонов и цветников при условии обеспечения визуального восприятия объекта культурного наследия, сохранение ценных пород деревьев и посадка новых;

проведение наследия от динамических воздействий;

установка информационных надписей и обозначений об объекте культурного наследия в соответствии с документацией, согласованной государственным органом, уполномоченным в области охраны объектов культурного наследия;

осуществление хозяйственной деятельности на основании разделов по обеспечению сохранности объекта культурного наследия;  
работы по обеспечению мер пожарной безопасности объекта культурного наследия;

деятельность, способствующая сохранению объекта культурного наследия и использованию его в целях туризма, науки, культуры, просвещения; экскурсионный показ;

осуществление изыскательских, земляных, ремонтных работ и иной хозяйственной деятельности на земельных участках, непосредственно связанных с земельным участком в границах территории объекта культурного наследия, проводятся при наличии в проектной документации разделов по обеспечению сохранности объекта культурного наследия;

На территории объекта культурного наследия **запрещается:**

снос объекта культурного наследия;

строительство объектов капитального и некапитального строительства, включая павильоны, хозяйственные постройки, навесы;

создание разрушающих вибрационных нагрузок динамическим воздействием на грунты в зоне их взаимодействия с объектами культурного наследия;

градостроительная, хозяйственная и иная деятельность, создающая угрозу повреждения, разрушения, уничтожения и изменения пространственных характеристик объекта культурного наследия;

устройство глухих ограждений по границам территории объекта культурного наследия;

использование строительных технологий, создающих динамические нагрузки и оказывающих негативное воздействие на объект культурного наследия, окружающую природную среду; хранение огнеопасных материалов;

прокладка наземных и воздушных инженерных коммуникаций, кроме временных, необходимых для проведения работ по сохранению объекта культурного наследия;

загрязнение территории мусором, бытовыми отходами;

размещение площадок для сбора твердых коммунальных отходов;

движение транспортных средств;

размещение всех видов рекламных конструкций

установка вышек сотовой связи и базовых станций;

выгул домашних животных.

Исполняющий обязанности начальника  
управления государственной охраны  
объектов культурного наследия  
администрации Краснодарского края



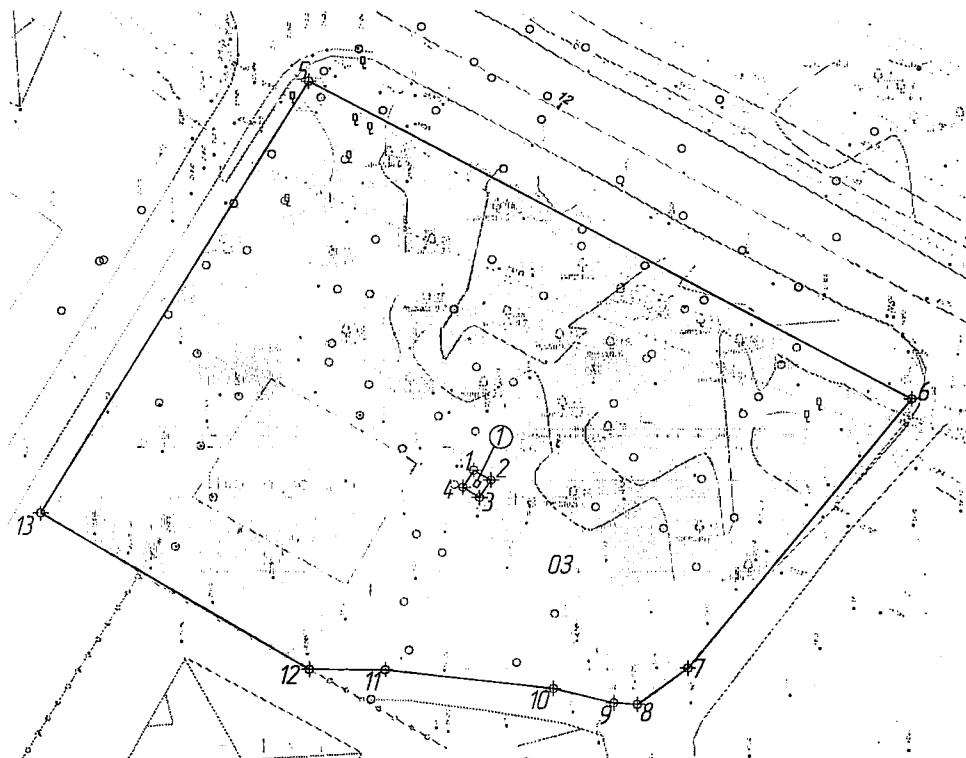
Г.Г. Давыденко

УТВЕРЖДЕНЫ  
приказом администрации  
Краснодарского края  
от 06.10.2020 № 623-КА

### ЗОНЫ

охраны объекта культурного наследия регионального значения  
«Бюст В.И. Ленина», Краснодарский край, Крымский район, с. Кеслерово,  
ул. Советская, парковая зона, у клуба

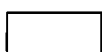
Карта (схема) границ охранной зоны объекта культурного наследия  
регионального значения



Условные обозначения:



объект культурного наследия



охранная зона объекта культурного наследия

5 ⊕

номер поворотной точки

03

охранная зона

**Перечень координат характерных (поворотных) точек границ охранной  
зоны (ОЗ) объекта культурного наследия**

Обозначение характерной точки	Координаты характерных точек в системе координат МСК-23	
	X	Y
<b>Внутренний контур границы охранной зоны</b>		
1	480543.62	1287028.04
2	480542.32	1287030.30
3	480539.98	1287028.79
4	480541.36	1287026.61
1	480543.62	1287028.04
<b>Внешний контур границы охранной зоны</b>		
5	480595.91	1287005.98
6	480553.16	1287085.62
7	480516.94	1287056.38
8	480512.06	1287049.74
9	480512.26	1287046.63
10	480514.20	1287038.67
11	480516.72	1287016.50
12	480516.77	1287006.45
13	480537.90	1286970.81
5	480595.91	1287005.98

Исполняющий обязанности начальника  
управления государственной охраны  
объектов культурного наследия  
администрации Краснодарского края



Г.Г. Давыденко

УТВЕРЖДЕНЫ  
приказом администрации  
Краснодарского края  
от 16.10.2020 № 683-КН

## РЕЖИМ

**использования земель и требования к градостроительным регламентам в границах территорий зон охраны объекта культурного наследия регионального значения «Бюст В.И. Ленина», Краснодарский край, Крымский район, с. Кеслерово, ул. Советская, парковая зона, у клуба**

**Особый режим использования земель и требования к градостроительным регламентам в границах охранной зоны (ОЗ) объекта культурного наследия регионального значения**

В границах охранной зоны объекта культурного наследия установлен режим использования земель - «Сохранение и восстановление исторической и природной среды объекта культурного наследия».

### **Разрешается:**

сохранение и (или) восстановление планировочной структуры (направление улиц), красных линий;

благоустройство территории по документации, согласованной региональным органом государственной охраны объектов культурного наследия: устройство покрытия в серой цветовой гамме из долговечных материалов, имитирующих природный камень (тротуарная плитка, допускающая механическую чистку, уборку и надлежащее содержание в процессе эксплуатации) с организацией водоотведения; устройство элементов освещения, малых архитектурных форм (скамьи, вазоны, урны);

озеленение, разбивка газонов и цветников, посадка ценных пород деревьев при условии обеспечения визуального восприятия объекта культурного наследия;

форма кроны и высота зелёных насаждений - естественная;

санация озеленения (уход, обрезка сухих веток, удаление самосева, борьба с вредителями, вырубка деревьев, угрожающих падением);

капитальный ремонт и реконструкция существующих объектов инженерной и транспортной инфраструктуры, прокладка новых инженерных коммуникаций (теплотрасс, газопроводов, электрокабеля, водопровода, канализации) подземным способом;

размещение временных элементов информационно-декоративного оформления событийного характера (мобильные информационные конструкции), включая праздничное оформление;

установка средств ориентирующей информации высотой не более 2,0 м и площадью информационного поля не более 1,0 кв. метра;

проведение мероприятий, направленных на обеспечение экологической и пожарной безопасности;

осуществление изыскательских, земляных, строительных работ и иной хозяйственной деятельности на земельных участках, непосредственно связанных с земельным участком в границах территории объекта культурного наследия, проводятся при наличии в проектной документации разделов по обеспечению сохранности объекта культурного наследия;

**Запрещается:**

строительство капитальных и некапитальных зданий и сооружений; изменение планировочной структуры и красных линий застройки; устройство складов, площадок для хранения веществ, материалов и оборудования;

размещение автостоянок;

размещение коммерческих торговых точек (палаток, ларьков, павильонов, киосков);

организация временной торговли (ярмарки, ярмарки-выставки, рынок);

установка вышек сотовой связи и базовых станций;

размещение наземных устройств и сооружений систем инженерно-технического обеспечения:

модульные электротрансформаторные и газотрансформаторные подстанции, базовые станции сотовой связи, телевизионных и радиоантенн, вышек сотовой связи; разведение костров, весенние палы;

прокладка инженерных сетей (теплотрасс, газопровода, электрокабеля) наземным и надземным способом;

использование строительных технологий, создающих динамические нагрузки и оказывающих негативное воздействие на объект культурного наследия и окружающую застройку;

хранение огнеопасных материалов, замусоривание территории; размещение площадок для сбора твердых коммунальных отходов; размещение всех видов рекламных конструкций; установка по границам земельного участка глухих ограждений; выгул домашних животных.

Исполняющий обязанности начальника  
управления государственной охраны  
объектов культурного наследия  
администрации Краснодарского края



Г.Г. Давыденко