



АДМИНИСТРАЦИЯ КРАСНОДАРСКОГО КРАЯ
ПРИКАЗ

от 25.10.2018

г. Краснодар

№ 275-КН

Об утверждении предмета охраны и границ территории объекта культурного наследия регионального значения «Могила Д.С. Калинина (1910–1943), Героя Советского Союза», 1910–1943 гг., Краснодарский край, город-курорт Анапа, с. Варваровка, 2 км к югу от села

В соответствии со статьями 3.1, 5.1, 33 Федерального закона от 25 июня 2002 года № 73-ФЗ «Об объектах культурного наследия (памятниках истории и культуры) народов Российской Федерации», пунктом 29 части 2 статьи 5 Закона Краснодарского края от 23 июля 2015 года № 3223-КЗ «Об объектах культурного наследия (памятниках истории и культуры) народов Российской Федерации, расположенных на территории Краснодарского края», приказами Министерства культуры Российской Федерации от 4 июня 2015 года № 1745 «Об утверждении требований к составлению проектов границ территорий объектов культурного наследия» и от 13 января 2016 года № 28 «Об утверждении Порядка определения предмета охраны объекта культурного наследия, включенного в единый государственный реестр объектов культурного наследия (памятников истории и культуры) народов Российской Федерации в соответствии со статьей 64 Федерального закона от 25 июня 2002 г. № 73-ФЗ «Об объектах культурного наследия (памятниках истории и культуры) народов Российской Федерации», пунктом 3.9.8 Положения об управлении государственной охраны объектов культурного наследия администрации Краснодарского края, утвержденного постановлением главы администрации (губернатора) Краснодарского края от 8 декабря 2016 года № 1000 «Об управлении государственной охраны объектов культурного наследия администрации Краснодарского края», п р и к а з ы в а ю:

1. Утвердить:

1) предмет охраны объекта культурного наследия регионального значения «Могила Д.С. Калинина (1910–1943), Героя Советского Союза», 1910–1943 гг., Краснодарский край, город-курорт Анапа, с. Варваровка, 2 км к югу от села (приложение № 1);

2) описание границ территории объекта культурного наследия регионального значения «Могила Д.С. Калинина (1910–1943), Героя Советского Союза», 1910–1943 гг., Краснодарский край, город-курорт Анапа, с. Варваровка, 2 км к югу от села (приложение № 2);

3) режим использования территории объекта культурного наследия регионального значения «Могила Д.С. Калинина (1910–1943), Героя Советского Союза», 1910–1943 гг., Краснодарский край, город-курорт Анапа, с. Варваровка, 2 км к югу от села (приложение № 3).

2. Отделу правового сопровождения, государственного надзора и учета объектов культурного наследия управления государственной охраны объектов культурного наследия администрации Краснодарского края (Калинин) обеспечить:

1) опубликование настоящего приказа на официальном сайте администрации Краснодарского края в информационно-телекоммуникационной сети «Интернет» (<http://admkrain.krasnodar.ru>) и на «Официальном интернет-портале правовой информации» (www.pravo.gov.ru);

2) направление в семидневный срок со дня принятия настоящего приказа его копии в Управление Министерства юстиции Российской Федерации по Краснодарскому краю;

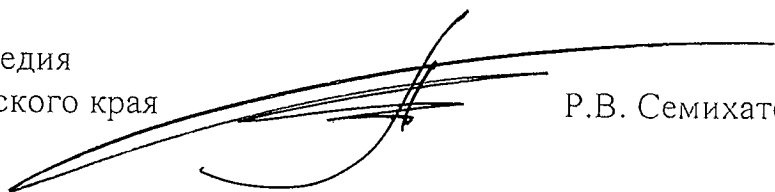
3) направление в срок, не более чем пять рабочих дней со дня принятия настоящего приказа его копии в Управление Федеральной службы государственной регистрации, кадастра и картографии по Краснодарскому краю;

4) направление в семидневный срок со дня принятия настоящего приказа его копии в администрацию муниципального образования город-курорт Анапа.

3. Контроль за выполнением настоящего приказа возложить на заместителя начальника управления государственной охраны объектов культурного наследия администрации Краснодарского края Н.Т. Бирюкову.

4. Приказ вступает в силу на следующий день после его официального опубликования.

Начальник управления
государственной охраны
объектов культурного наследия
администрации Краснодарского края



Р.В. Семихатский

УТВЕРЖДЕН

приказом администрации
Краснодарского края

от 25.10.2018 № 275-КК

ПРЕДМЕТ ОХРАНЫ

объекта культурного наследия регионального значения
«Могила Д.С. Калинина (1910–1943), Героя Советского Союза»,
1910–1943 гг., Краснодарский край, город-курорт Анапа, с. Варваровка,
2 км к югу от села

а) градостроительные характеристики

- значимый элемент композиционно-планировочной структуры территории;
- рекреационная зона;
- характерные точки визуального восприятия: ближние точки с территории памятника; дальние точки с противоположной стороны автодороги с. Варваровка – с. Сукко;

в) архитектурные и конструктивные характеристики:

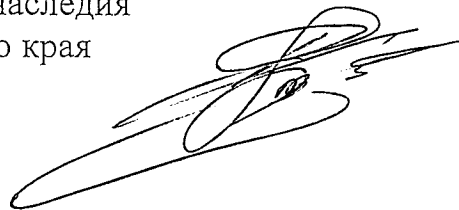
четырёхметровая бетонная фигура морского командира-десантника, его правая раненая рука опущена вниз, вместе с автоматом, в котором нет патронов, а в левой – противотанковая граната. Скульптурная композиция установлена на четырехгранном высоком постаменте (2х3, высота 2,5 м), облицованном плитами гранита. В центральной части постамента, в углублении – прямоугольная мраморная табличка (30 х 60 см) с надписью: «Герою Советского Союза капитану Калинину Дмитрию Семеновичу (1910-1943)». Слева от скульптурной композиции, на стилобате, взметнулся 20-метровый белоснежный железобетонный пилон, имитирующий форму колышущегося на ветру знамени. Пилон, как бы вмонтирован в мемориальную горизонтальную стелу в виде раскрытой книги, с правой стороны которой высечены по камню эпизоды военных действий, с лева памятная надпись: «Здесь в ночь на 1 мая 1943 г. моряки-разведчики под командованием капитана Калинина Д.С. приняли неравный бой с фашистскими захватчиками. Они отдали жизнь за нашу Советскую Родину. Вечная слава героям». К двухъярусному стилобату с обеих сторон ведут ступени, вымощенные бетонными плитами. Площадки стилобата вымощены тротуарной плиткой. На первом ярусе стилобата устроена клумба. Слева, за скульптурной композицией, в глубине участка, расположен третий элемент композиции памятника. – низкая горизонтальная стена с гранитной плитой, на которой высечены: состав десанта под командованием капитана Д.С. Калинина, состоящий из трех групп, и фамилии участников операции. Эспланада (площадь перед скульптурной композицией) благоустроена, вымощена тротуарной плиткой.

в) исторически ценные характеристики

- подлинный объект материальной культуры, свидетельствующий об исторических событиях Великой Отечественной войны;
- место захоронения Героя Советского Союза капитана Калинина Дмитрия Семеновича.
- авторская работа архитектора Камаева Б.И., скульпторов Павловой М.А. и Павлова В.Г.

Предмет охраны может быть уточнен на основании комплексных научных исследований в процессе подготовки научно-проектной документации по сохранению объекта культурного наследия.

Ведущий консультант отдела памятников архитектуры, истории и монументального искусства управления государственной охраны объектов культурного наследия администрации Краснодарского края



К.А. Гичко

УТВЕРЖДЕНО

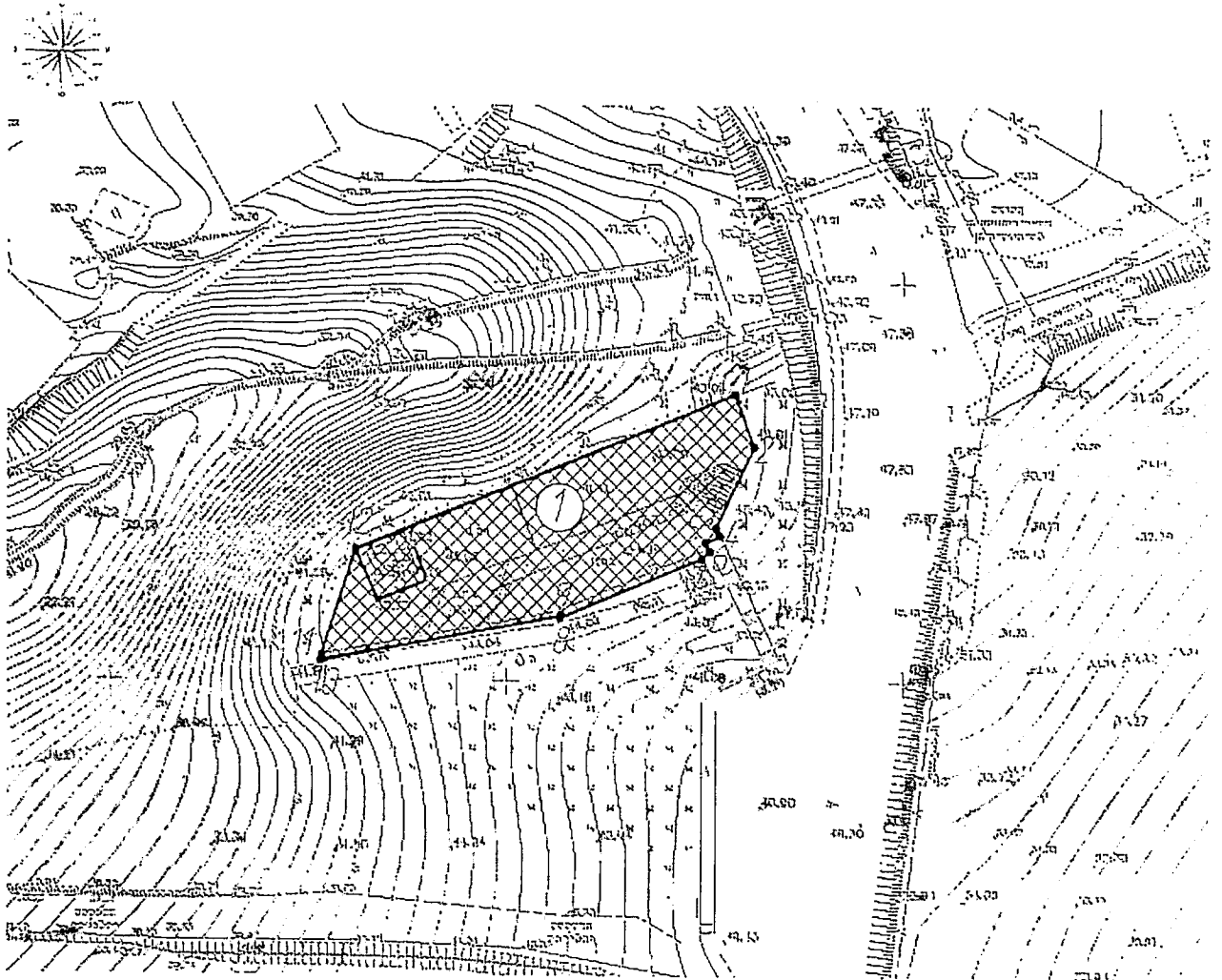
приказом администрации
Краснодарского края

от 25.10.2018 № 275-КК

ОПИСАНИЕ

границ территории объекта культурного наследия регионального значения «Могила Д.С. Калинина (1910–1943), Героя Советского Союза», 1910–1943 гг., Краснодарский край, город-курорт Анапа, с. Варваровка, 2 км к югу от села

Схема границ территории объекта культурного наследия



Условные обозначения:*территория объекта культурного наследия**место захоронения**координатные точки границы территории
объекта культурного наследия**Экспликация:**1 - "Могила Д.С. Калинина (1910-1943), Героя Советского Союза",
1910-1943 гг., расположенная по адресу: Краснодарский край,
город-курорт Анапа, с. Варваровка, 2 км к югу от села***Перечень координат характерных точек границ территории объекта культурного наследия**

Границы территории объекта культурного наследия зафиксированы 12 поворотными точками.

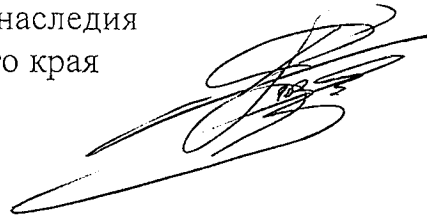
Площадь территории объекта культурного наследия - 864,14 м².

Обозначение характерной точки	Координаты характерных точек в системе координат МСК-23		Расстояние, м
	X	Y	
1	452186,19	1251779,07	
			6,96
2	452179,64	1251781,44	
			11,15
3	452169,52	1251776,75	
			1,14
4	452168,44	1251777,10	
			1,93
5	452167,61	1251775,36	
			1,16
6	452166,57	1251775,87	
			1,46
7	452165,56	1251774,82	
			19,40
8	452158,09	1251756,91	
			0,19

9	452158,28	1251756,87	
			30,72
10	452152,68	1251726,66	
			0,62
11	452153,30	1251726,68	
			14,00
12	452166,61	1251731,01	
			51,90
1	452186,19	1251779,07	

Координаты определены с погрешностью положения характерной точки не более 0,20 м.

Ведущий консультант отдела памятников архитектуры, истории и монументального искусства управления государственной охраны объектов культурного наследия администрации Краснодарского края



К.А. Гичко

УТВЕРЖДЕН

приказом администрации
Краснодарского края

от 25.10.2018 № 275-КК

РЕЖИМ

использования территории объекта культурного наследия регионального значения «Могила Д.С. Калинина (1910–1943), Героя Советского Союза», 1910–1943 гг., Краснодарский край, город-курорт Анапа, с. Варваровка, 2 км к югу от села

Для территории объекта культурного наследия установлен режим использования земель историко-культурного назначения «Реставрация и приспособление объекта культурного наследия».

На территории объекта культурного наследия разрешается:

- реставрация, консервация, приспособление объекта культурного наследия для современного использования по документации, согласованной государственным органом, уполномоченным в области охраны культурного наследия;

- работы по ремонту и реконструкции инженерных сетей и коммуникаций, земляные, землеустроительные, мелиоративные и иные работы, не нарушающие целостности объекта культурного наследия и не создающие угрозы его повреждения и уничтожения, угрозы пожара;

- прокладка новых инженерных коммуникаций (электрокабеля) подземным способом;

- сохранение элементов планировочной структуры территории объекта культурного наследия;

- воссоздание или компенсация утраченных элементов объекта культурного наследия;

- установка информационных надписей и обозначений об объекте культурного наследия в соответствии с документацией, согласованной государственным органом, уполномоченным в области охраны культурного наследия;

- размещение временных элементов информационного оформления событийного характера (отдельно стоящие элементы с площадью информационного поля до 1,0 м²), включая праздничное оформление;

- размещение, не противоречащих условиям зрительного восприятия объекта культурного наследия, информационных конструкций (информационная табличка с площадью информационного поля не более 0,3 м²; вывеска высотой не более 0,6 м), временных элементов информационно-декоративного оформления событийного характера (мобильные информационные конструкции, отдельно стоящие элементы с площадью

- информационного поля до 2,5 м²), включая праздничное оформление;

- деятельность, способствующая сохранению объекта культурного наследия и использованию его в целях туризма, науки, культуры, просвещения, а также в целях его первоначального назначения;

- благоустройство территории: устройство покрытия (плиточного или иного) в серой цветовой гамме; устройство элементов освещения, малых архитектурных форм, в соответствии с документацией, согласованной государственным органом, уполномоченным в области охраны культурного наследия;

- установка на тротуарах водоотводящих лотков в местах расположения труб наружных водостоков;

- проведение мероприятий, направленных на обеспечение экологической и пожарной безопасности;

- работы по защите объекта культурного наследия от динамических воздействий;

- проведение работ по упорядочению зеленых насаждений, санация с сохранением состава ценных пород зеленых насаждений и озеленение территории с учетом благоприятного визуального восприятия объекта культурного наследия;

- организация газонов, цветников;

- мероприятия по укреплению подпорных стен и водоотведению;

- осуществление хозяйственной деятельности на основании разделов по обеспечению сохранности объекта культурного наследия;

В рамках данного режима **запрещается:**

- снос объекта культурного наследия;

- строительство объектов капитального и некапитального строительства, включая киоски, павильоны, хозяйственные постройки, навесы, и др.;

- градостроительная, хозяйственная и иная деятельность, создающая угрозу повреждения, разрушения, уничтожения и изменения пространственных характеристик объекта культурного наследия;

- использование строительных технологий, создающих динамические нагрузки и оказывающих негативное воздействие на объект культурного наследия, окружающую природную среду;

- хранение огнеопасных материалов;

- прокладка инженерных коммуникаций (теплотрасс, газопровода, электрокабеля и т.д.) наземным и надземным способом;

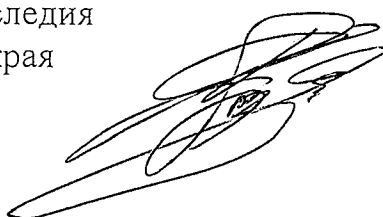
- загрязнение территории мусором, бытовыми отходами и др.;

- установка по границам участка всех видов ограждений;

- размещение всех видов рекламных конструкций;

- размещение автомобильных стоянок.

Ведущий консультант отдела памятников архитектуры, истории и монументального искусства управления государственной охраны объектов культурного наследия администрации Краснодарского края



К.А. Гичко