



АДМИНИСТРАЦИЯ КРАСНОДАРСКОГО КРАЯ

ПРИКАЗ

от 25.07.2018

г. Краснодар

№ 220-КН

Об утверждении границы территории объекта культурного наследия федерального значения «Курганная группа «Грузская 9» (2 насыпи)», Крыловский район, хут. Лобова Балка, 1,5 км к северу от хутора

В соответствии с пунктами 3.1, 5.1, 9.1, 33 Федерального закона от 25 июня 2002 года № 73-ФЗ «Об объектах культурного наследия (памятниках истории и культуры) народов Российской Федерации», пунктом 6 части 2 статьи 5 Закона Краснодарского края от 23 июля 2015 года № 3223-КЗ «Об объектах культурного наследия (памятниках истории и культуры) народов Российской Федерации, расположенных на территории Краснодарского края», пунктами 2.3, 3.11 Положения об управлении государственной охраны объектов культурного наследия администрации Краснодарского края, утвержденного постановлением главы администрации (губернатора) Краснодарского края от 8 декабря 2016 года № 1000, п р и к а з ы в а ю :

1. Утвердить:

1) схему границы территории объекта культурного наследия федерального значения «Курганная группа «Грузская 9» (2 насыпи)», Крыловский район, хут. Лобова Балка, 1,5 км к северу от хутора (приложение № 1);

2) описание границы территории объекта культурного наследия федерального значения «Курганная группа «Грузская 9» (2 насыпи)», Крыловский район, хут. Лобова Балка, 1,5 км к северу от хутора (приложение № 2);

3) режим использования территории объекта культурного наследия федерального значения «Курганная группа «Грузская 9» (2 насыпи)», Крыловский район, хут. Лобова Балка, 1,5 км к северу от хутора (приложение № 3).

2. Отделу правового сопровождения, государственного надзора и учета объектов культурного наследия (Г.И. Калинин) в установленном порядке обеспечить:

1) опубликование настоящего приказа на официальном сайте администрации Краснодарского края в информационно-телекоммуникационной сети «Интернет» ([bhttp://admkrain.krasnodar.ru](http://admkrain.krasnodar.ru)) и на «Официальном интернет-

портале правовой информации» (www.pravo.gov);

2) направление в семидневный срок со дня принятия настоящего приказа его копии в Управление Министерства юстиции Российской Федерации по Краснодарскому краю;

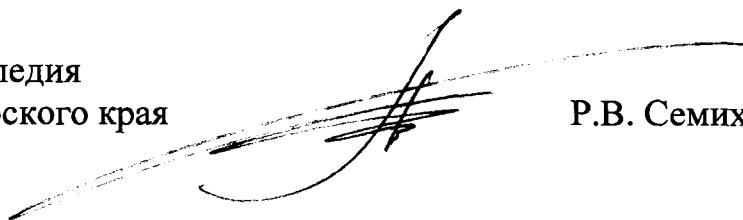
3) направление в срок не более чем пять рабочих дней со дня принятия настоящего приказа его копии в Управление Федеральной службы государственной регистрации, кадастра и картографии по Краснодарскому краю;

4) направление в семидневный срок со дня принятия настоящего приказа его копии в администрацию муниципального образования Крыловский район.

3. Контроль за исполнением настоящего приказа возложить на заместителя начальника управления государственной охраны объектов культурного наследия администрации Краснодарского края Н.Т. Бирюкову.

4. Настоящий приказ вступает в силу на следующий день после его официального опубликования.

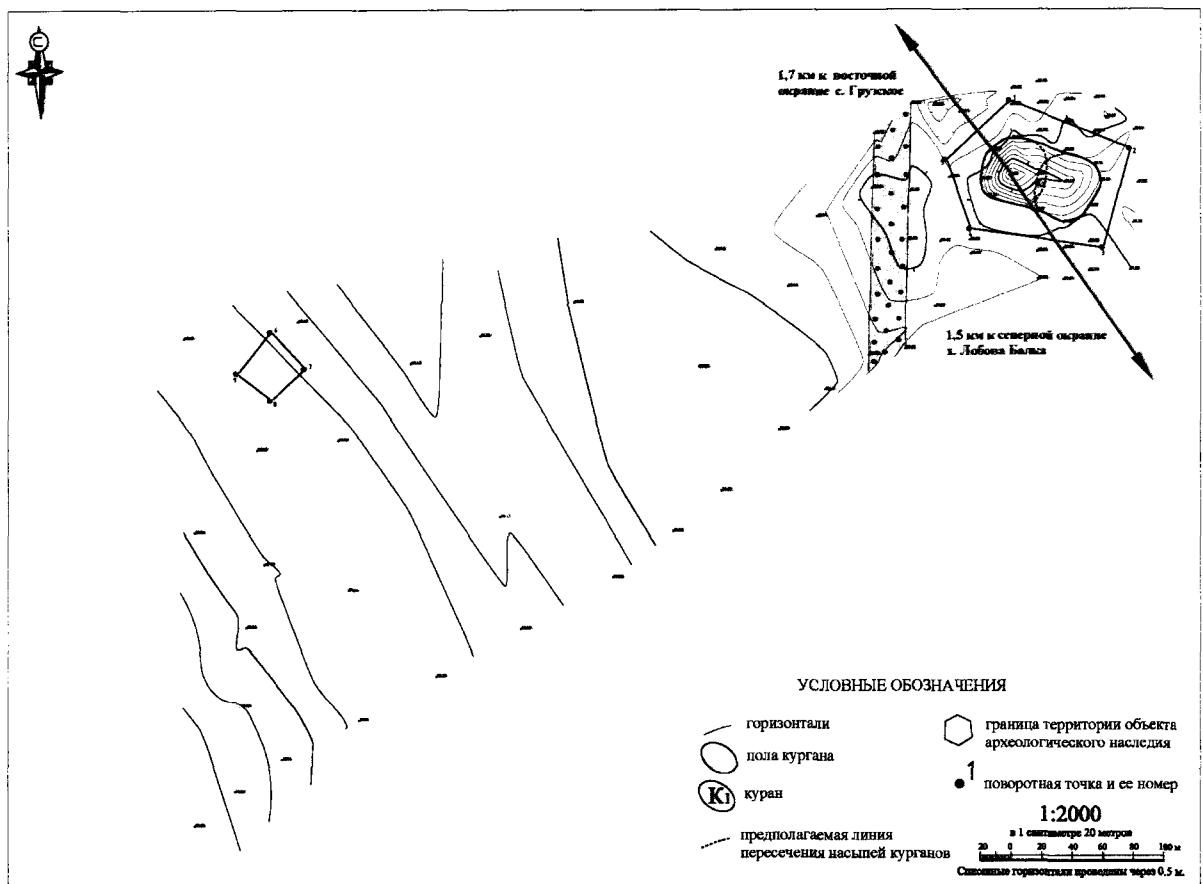
Начальник управления
государственной охраны
объектов культурного наследия
администрации Краснодарского края



Р.В. Семихатский

ПРИЛОЖЕНИЕ № 1
УТВЕРЖДЕНО
Приказом администрации
Краснодарского края
от «25» июля 2018 г. № 220-КН

СХЕМА
границы территории объекта культурного наследия федерального значения
«Курганная группа «Грузская 9» (2 насыпи)», Крыловский район,
хут. Лобова Балка, 1,5 км к северу от хутора



Ведущий специалист 2 разряда
отдела памятников археологии
управления государственной охраны объектов
культурного наследия администрации
Краснодарского края


А.А. Дьяченко

ПРИЛОЖЕНИЕ № 2
УТВЕРЖДЕНО Приказом
администрации Краснодарского края
от «25» июля 2018 г. № 220-КН

ОПИСАНИЕ

границы территории объекта культурного наследия федерального значения «Курганная группа «Грузская 9» (2 насыпи)», Крыловский район, хут. Лобова Балка, 1,5 км к северу от хутора

Курган № 1

Сведения о частях границы		
Обозначение части границы		Описание прохождения части границы
от точки	до точки	
1	2	85 м на восток-северо-восток по полю.
2	3	66 м юго-юго-запад по полю.
3	4	87 м на запад-северо-запад по полю.
4	5	47 м на северо-северо-восток по полю.
5	1	57 м на северо-северо-восток по полю.

Курган № 2

Сведения о частях границы		
Обозначение части границы		Описание прохождения части границы
от точки	до точки	
6	7	33 м с юга на юго-восток по полю.
7	8	31 м с севера на юго-запад по полю.
8	9	29 м с севера на северо-запад по полю.
9	6	35 м с севера на северо-восток по полю.

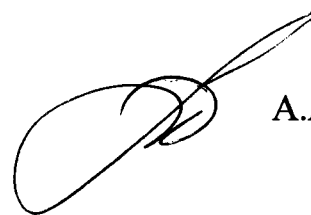
Площадь территории объекта археологического наследия в пределах установленных границ кургана №1 составляет 7817 м². Периметр, границ памятника составляет 342 м. Курган №2 - 1000 м². Периметр границ памятника составляет 128 м.

Таблица координат характерных (поворотных) точек границы территории объекта культурного наследия федерального значения «Курганная группа «Грузская 9» (2 насыпи)», Крыловский район, хут. Лобова Балка, 1,5 км к северу от хутора

Номер поворотной точки границы территории окн	Координаты точек во Всемирной геодезической системе координат (WGS-84)		Координаты точек в местной системе координат (МСК 23)	
	Северной широты	Восточной долготы	X	Y
1.	46°23'50,76"	40°12'54,29"	2241026.24	629589.80
2.	46°23'49,76"	40°12'57,99"	2241104.87	629558.26
3.	46°23'47,68"	40°12'57,19"	2241087.09	629494.25
4.	46°23'48,04"	40°12'53,13"	2241000.50	629506.16
5.	46°23'49,49"	40°12'52,36"	2240984.58	629551.25
1.	46°23'50,76"	40°12'54,29"	2241026.24	629589.80
6.	46°23'45,70"	40°12'31,70"	2240542.13	629438.44
7.	46°23'44,93"	40°12'32,77"	2240564.58	629414.43
8.	46°23'44,24"	40°12'31,72"	2240542.13	629393.44
9.	46°23'44,81"	40°12'30,69"	2240520.12	629411.25
6.	46°23'45,70"	40°12'31,70"	2240542.13	629438.44

Поворотные точки фиксировались методом спутниковых геодезических измерений (определений) с помощью GNSS приемника SOKKIA GRX 1. Погрешность прибора составляет 0,5 м.

Ведущий специалист 2 разряда
отдела памятников археологии
управления государственной охраны
объектов культурного наследия
администрации
Краснодарского края



А.А. Дьяченко

ПРИЛОЖЕНИЕ № 3
УТВЕРЖДЕНО
Приказом
администрации Краснодарского края
от «25» июля 2018 г. № 220-КН

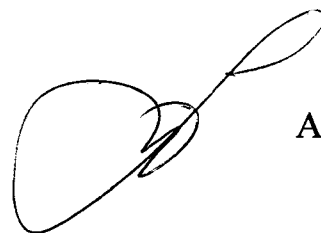
Режим использования территории объекта культурного наследия федерального значения «Курганная группа «Грузская 9» (2 насыпи)», Крыловский район, хут. Лобова Балка, 1,5 км к северу от хутора

На территории объекта археологического наследия запрещается строительство объектов капитального строительства и увеличение объемно-пространственных характеристик существующих на территории памятника объектов капитального строительства, проведение земляных, строительных, мелиоративных и иных работ, за исключением работ по сохранению объекта культурного наследия или его отдельных элементов, сохранению историко-градостроительной или природной среды объекта культурного наследия.

На территории объекта археологического наследия разрешается ведение хозяйственной деятельности, не противоречащей требованиям обеспечения сохранности объекта культурного наследия и позволяющей обеспечить функционирование объекта культурного наследия в современных условиях.

Особый режим использования земельного участка, в границах которого располагается объект археологического наследия, предусматривает возможность проведения археологических полевых работ в порядке, установленном Федеральным законом от 25 июня 2002 года № 73-ФЗ «Об объектах культурного наследия (памятниках истории и культуры) народов Российской Федерации», земляных, строительных, мелиоративных, хозяйственных работ, работ по использованию лесов и иных работ при условии обеспечения сохранности объекта археологического наследия, а также обеспечения доступа граждан к указанному объекту.

Ведущий специалист 2 разряда
отдела памятников археологии
управления государственной охраны объектов
культурного наследия администрации
Краснодарского края



А.А. Дьяченко