



**АДМИНИСТРАЦИЯ КРАСНОДАРСКОГО КРАЯ**  
**ПРИКАЗ**

от 23.07.2018

г. Краснодар

№ 216-КМ

**Об утверждении границы территории выявленного  
объекта культурного наследия  
«Курганная группа «Семеноводческая 1», Краснодарский край,  
Белоглинский район, пос. Семеноводческий, 1,75 км к северу-северо-  
востоку от поселка**

В соответствии с пунктами 3, 5 статьи 3.1 Федерального закона от 25 июня 2002 года № 73-ФЗ «Об объектах культурного наследия (памятниках истории и культуры) народов Российской Федерации», пунктом 29 части 2 статьи 5 Закона Краснодарского края от 23 июля 2015 года № 3223-КЗ «Об объектах культурного наследия (памятниках истории и культуры) народов Российской Федерации, расположенных на территории Краснодарского края», пунктом 3.9.8 Положения об управлении государственной охраны объектов культурного наследия администрации Краснодарского края, утвержденного постановлением главы администрации (губернатора) Краснодарского края от 8 декабря 2016 года № 1000, п р и к а з ы в а ю:

1. Утвердить:

1) схему границы территории выявленного объекта культурного наследия «Курганная группа «Семеноводческая 1», Краснодарский край, Белоглинский район, пос. Семеноводческий, 1,75 км к северу-северо-востоку от поселка (приложение № 1);

2) описание границы территории выявленного объекта культурного наследия «Курганная группа «Семеноводческая 1», Краснодарский край, Белоглинский район, пос. Семеноводческий, 1,75 км к северу-северо-востоку от поселка (приложение № 2);

3) режим использования территории выявленного объекта культурного наследия «Курганная группа «Семеноводческая 1», Краснодарский край, Белоглинский район, пос. Семеноводческий, 1,75 км к северу-северо-востоку от поселка (приложение № 3).

2. Отделу правового сопровождения, государственного надзора и учета

объектов культурного наследия (Г.И. Калинин) в установленном порядке обеспечить:

1) опубликование настоящего приказа на официальном сайте администрации Краснодарского края в информационно-телекоммуникационной сети «Интернет» (<http://admkrain.krasnodar.ru>) и на «Официальном интернет-портале правовой информации» ([www.pravo.gov.ru](http://www.pravo.gov.ru));

2) направление в семидневный срок со дня принятия настоящего приказа его копии в Управление Министерства юстиции Российской Федерации по Краснодарскому краю;

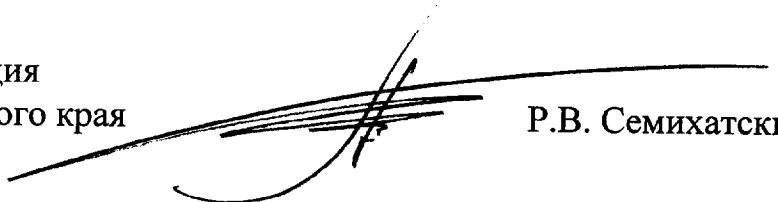
3) направление в срок, не более чем пять рабочих дней со дня принятия настоящего приказа его копии в Управление Федеральной службы государственной регистрации, кадастра и картографии по Краснодарскому краю;

4) направление в семидневный срок со дня принятия настоящего приказа его копии в администрацию муниципального образования Белоглинский район.

3. Контроль за исполнением настоящего приказа возложить на заместителя начальника управления государственной охраны объектов культурного наследия администрации Краснодарского края Н.Т. Бирюкову.

4. Настоящий приказ вступает в силу на следующий день после его официального опубликования.

Начальник управления  
государственной охраны  
объектов культурного наследия  
администрации Краснодарского края



Р.В. Семихатский

ПРИЛОЖЕНИЕ № 1

УТВЕРЖДЕНО

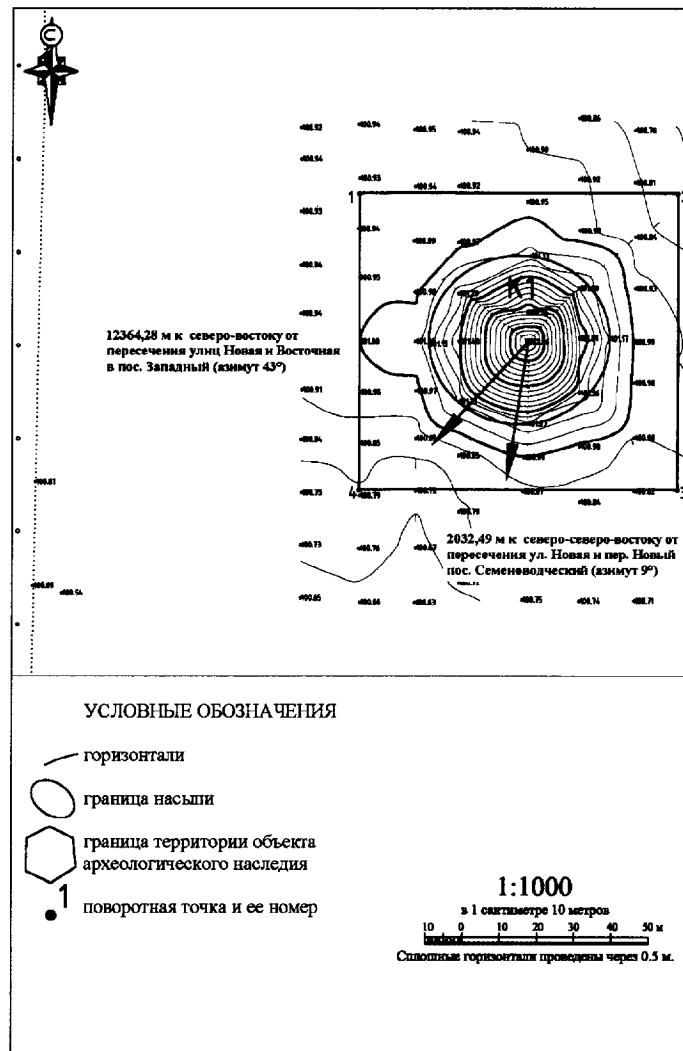
Приказом

администрации Краснодарского края

от «23» 07 2018г. № 216-КН

СХЕМА

границы территории выявленного объекта культурного наследия  
«Курганная группа «Семеноводческая 1», Краснодарский край,  
Белоглинский район, пос. Семеноводческий, 1,75 км к северу-северо-  
востоку от поселка



Ведущий специалист 2 разряда отдела  
памятников археологии  
управления государственной охраны объектов  
культурного наследия администрации  
Краснодарского края

А.А. Дьяченко

ПРИЛОЖЕНИЕ № 2  
УТВЕРЖДЕНО  
Приказом  
администрации Краснодарского края  
от «23» 07 2018 г. № 216-КН

### ОПИСАНИЕ

границы территории выявленного объекта культурного наследия  
«Курганная группа «Семеноводческая 1», Краснодарский край,  
Белоглинский район, пос. Семеноводческий, 1,75 км к северу-северо-  
востоку от поселка

Сведения о частях границы		
Обозначение части границы		Описание прохождения части границы
от точки	до точки	
1	2	85,6 м на восток по пашне.
2	3	79,5 м на юг по пашне.
3	4	85,6 м на запад по пашне.
4	1	79,5 м на север по пашне.

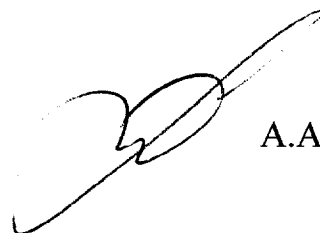
Площадь территории объекта археологического наследия в пределах установленных границ кургана составляет 6808.77 м<sup>2</sup>. Периметр границ памятника составляет 330.28 м.

Таблица координат  
характерных (поворотных) точек границы территории выявленного объекта  
культурного наследия «Курганная группа «Семеноводческая 1», Краснодарский  
край, Белоглинский район, пос. Семеноводческий, 1,75 км к северу-северо-  
востоку от поселка

Номер поворотной точки границы территории ОКН	Координаты точек во Всемирной геодезической системе координат (WGS-84)		Координаты точек в местной системе координат (МСК 23)	
	Северной широты	Восточной долготы	X	Y
1.	46°15'33.265"	40°43'0.846"	2279567.9781	613975.4331
2.	46°15'33.274"	40°43'4.844"	2279653.5966	613975.4331
3.	46°15'30.699"	40°43'4.856"	2279653.5966	613895.9086
4.	46°15'30.689"	40°43'0.859"	2279567.9781	613895.9086
1.	46°15'33.265"	40°43'0.846"	2279567.9781	613975.4331

Поворотные точки фиксировались методом спутниковых геодезических измерений (определений), с помощью GNSS приемника SOKKIA GRX 1. Погрешность прибора составляет 0,5 м

Ведущий специалист 2 разряда отдела  
памятников археологии  
управления государственной охраны объектов  
культурного наследия администрации  
Краснодарского края



А.А. Дьяченко

ПРИЛОЖЕНИЕ № 3

УТВЕРЖДЕНО

Приказом

администрации Краснодарского края

от «23» 07 2018 г. № 216-КК

**Режим использования**

**территории выявленного объекта культурного наследия «Курганная группа «Семеноводческая 1», Краснодарский край, Белоглинский район, пос. Семеноводческий, 1,75 км к северу-северо-востоку от поселка**

На территории объекта археологического наследия запрещается строительство объектов капитального строительства и увеличение объемно-пространственных характеристик существующих на территории памятника объектов капитального строительства, проведение земляных, строительных, мелиоративных и иных работ, за исключением работ по сохранению объекта культурного наследия или его отдельных элементов, сохранению историко-градостроительной или природной среды объекта культурного наследия.

На территории объекта археологического наследия разрешается ведение хозяйственной деятельности, не противоречащей требованиям обеспечения сохранности объекта культурного наследия и позволяющей обеспечить функционирование объекта культурного наследия в современных условиях.

Особый режим использования земельного участка, в границах которого располагается объект археологического наследия, предусматривает возможность проведения археологических полевых работ в порядке, установленном Федеральным законом от 25 июня 2002 года № 73-ФЗ «Об объектах культурного наследия (памятниках истории и культуры) народов Российской Федерации», земляных, строительных, мелиоративных, хозяйственных работ, работ по использованию лесов и иных работ при условии обеспечения сохранности объекта археологического наследия, а также обеспечения доступа граждан к указанному объекту.

Ведущий специалист 2 разряда отдела  
памятников археологии  
управления государственной охраны объектов  
культурного наследия администрации  
Краснодарского края



А.А. Дьяченко