



АДМИНИСТРАЦИЯ КРАСНОДАРСКОГО КРАЯ
ПРИКАЗ

от 23.07.2018

г. Краснодар

№ 213-КН

**Об утверждении границы территории выявленного
объекта культурного наследия
«Курганная группа «Семеноводческая 4», Краснодарский край,
Белоглинский район, пос. Семеноводческий, 1,8 км к юго-западу от
поселка**

В соответствии с пунктами 3, 5 статьи 3.1 Федерального закона от 25 июня 2002 года № 73-ФЗ «Об объектах культурного наследия (памятниках истории и культуры) народов Российской Федерации», пунктом 29 части 2 статьи 5 Закона Краснодарского края от 23 июля 2015 года № 3223-КЗ «Об объектах культурного наследия (памятниках истории и культуры) народов Российской Федерации, расположенных на территории Краснодарского края», пунктом 3.9.8 Положения об управлении государственной охраны объектов культурного наследия администрации Краснодарского края, утвержденного постановлением главы администрации (губернатора) Краснодарского края от 8 декабря 2016 года № 1000, п р и к а з ы в а ю:

1. Утвердить:

1) схему границы территории выявленного объекта культурного наследия «Курганная группа «Семеноводческая 4», Краснодарский край, Белоглинский район, пос. Семеноводческий, 1,8 км к юго-западу от поселка (приложение № 1);

2) описание границы территории выявленного объекта культурного наследия «Курганная группа «Семеноводческая 4», Краснодарский край, Белоглинский район, пос. Семеноводческий, 1,8 км к юго-западу от поселка (приложение № 2);

3) режим использования территории выявленного объекта культурного наследия «Курганная группа «Семеноводческая 4», Краснодарский край, Белоглинский район, пос. Семеноводческий, 1,8 км к юго-западу от поселка (приложение № 3).

2. Отделу правового сопровождения, государственного надзора и учета

обеспечить:

1) опубликование настоящего приказа на официальном сайте администрации Краснодарского края в информационно-телекоммуникационной сети «Интернет» (<http://admkrai.krasnodar.ru>) и на «Официальном интернет-портале правовой информации» ([www.pravo.gov](http://www.pravo.gov.ru));

2) направление в семидневный срок со дня принятия настоящего приказа его копии в Управление Министерства юстиции Российской Федерации по Краснодарскому краю;

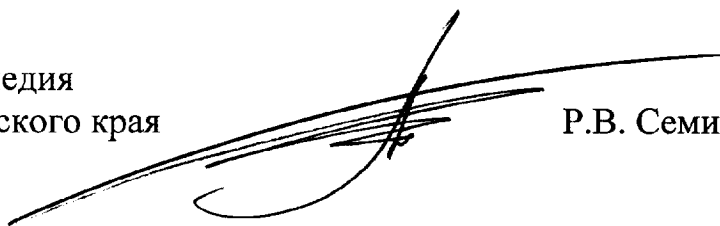
3) направление в срок, не более чем пять рабочих дней со дня принятия настоящего приказа его копии в Управление Федеральной службы государственной регистрации, кадастра и картографии по Краснодарскому краю;

4) направление в семидневный срок со дня принятия настоящего приказа его копии в администрацию муниципального образования Белоглинский район.

3. Контроль за исполнением настоящего приказа возложить на заместителя начальника управления государственной охраны объектов культурного наследия администрации Краснодарского края Н.Т. Бирюкову.

4. Настоящий приказ вступает в силу на следующий день после его официального опубликования.

Начальник управления
государственной охраны
объектов культурного наследия
администрации Краснодарского края



Р.В. Семихатский

ПРИЛОЖЕНИЕ № 1

УТВЕРЖДЕНО

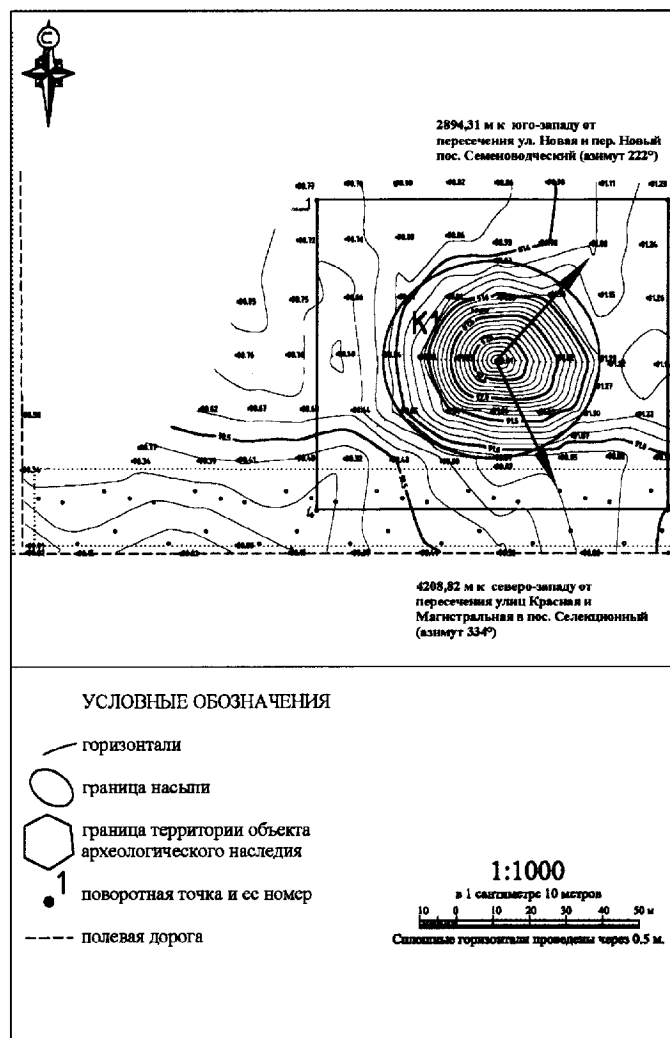
Приказом

администрации Краснодарского края

от «23» 07 2018 г. № 213-КН

СХЕМА

границы территории выявленного объекта культурного наследия
«Курганная группа «Семеноводческая 4», Краснодарский край,
Белоглинский район, пос. Семеноводческий, 1,8 км к юго-западу от
поселка



Ведущий специалист 2 разряда отдела
памятников археологии
управления государственной охраны объектов
культурного наследия администрации
Краснодарского края

А.А. Дьяченко

ПРИЛОЖЕНИЕ № 2
УТВЕРЖДЕНО
Приказом
администрации Краснодарского края
от «23» 07 2018 г. № 219-кв

ОПИСАНИЕ

границы территории выявленного объекта культурного наследия
«Курганная группа «Семеноводческая 4», Краснодарский край,
Белоглинский район, пос. Семеноводческий, 1,8 км к юго-западу от
поселка

Сведения о частях границы		
Обозначение части границы		Описание прохождения части границы
от точки	до точки	
1	2	96,1 м на восток по пашне.
2	3	84,8 м на юг по пашне.
3	4	96,1 м на запад по пашне.
4	1	84,8 м на север по пашне.

Площадь территории объекта археологического наследия в пределах установленных границ кургана составляет 8151.48 м². Периметр границ памятника составляет 361.84 м.

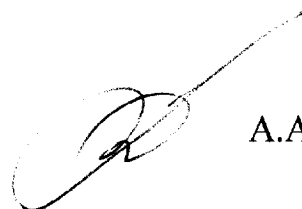
Таблица координат

характерных (поворотных) точек границы территории выявленного объекта культурного наследия «Курганная группа «Семеноводческая 4», Краснодарский край, Белоглинский район, пос. Семеноводческий, 1,8 км к юго-западу от поселка

Номер поворотной точки границы территории ОКН	Координаты точек во Всемирной геодезической системе координат (WGS-84)		Координаты точек в местной системе координат (МСК 23)	
	Северной широты	Восточной долготы	X	Y
1.	46°13'18.673"	40°41'15.968"	2277306.304	609827.6447
2.	46°13'18.684"	40°41'20.451"	2277402.4018	609827.6447
3.	46°13'15.937"	40°41'20.466"	2277402.4018	609742.8195
4.	46°13'15.925"	40°41'15.982"	2277306.3044	609742.8195
1.	46°13'18.673"	40°41'15.968"	2277306.304	609827.6447

Поворотные точки фиксировались методом спутниковых геодезических измерений (определений), с помощью GNSS приемника SOKKIA GRX 1. Погрешность прибора составляет 0,5 м.

Ведущий специалист 2 разряда отдела памятников археологии
управления государственной охраны объектов культурного наследия администрации Краснодарского края



А.А. Дьяченко

ПРИЛОЖЕНИЕ № 3

УТВЕРЖДЕНО

Приказом

администрации Краснодарского края

от «23» 07 2018г. № 213-КК

Режим использования

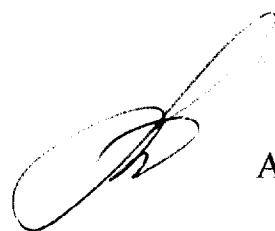
территории выявленного объекта культурного наследия «Курганная группа «Семеноводческая 4», Краснодарский край, Белоглинский район, пос. Семеноводческий, 1,8 км к юго-западу от поселка

На территории объекта археологического наследия запрещается строительство объектов капитального строительства и увеличение объемно-пространственных характеристик существующих на территории памятника объектов капитального строительства, проведение земляных, строительных, мелиоративных и иных работ, за исключением работ по сохранению объекта культурного наследия или его отдельных элементов, сохранению историко-градостроительной или природной среды объекта культурного наследия.

На территории объекта археологического наследия разрешается ведение хозяйственной деятельности, не противоречащей требованиям обеспечения сохранности объекта культурного наследия и позволяющей обеспечить функционирование объекта культурного наследия в современных условиях.

Особый режим использования земельного участка, в границах которого располагается объект археологического наследия, предусматривает возможность проведения археологических полевых работ в порядке, установленном Федеральным законом от 25 июня 2002 года № 73-ФЗ «Об объектах культурного наследия (памятниках истории и культуры) народов Российской Федерации», земляных, строительных, мелиоративных, хозяйственных работ, работ по использованию лесов и иных работ при условии обеспечения сохранности объекта археологического наследия, а также обеспечения доступа граждан к указанному объекту.

Ведущий специалист 2 разряда отдела
памятников археологии
управления государственной охраны объектов
культурного наследия администрации
Краснодарского края



А.А. Дьяченко