



АДМИНИСТРАЦИЯ КРАСНОДАРСКОГО КРАЯ

ПРИКАЗ

от 23.07.2018

г. Краснодар

№ 214-КН

**Об утверждении границы территории выявленного
объекта культурного наследия
«Курган», Краснодарский край, Белоглинский район,
пос. Семеноводческий, 2,5 км на северо-восток от северной окраины
поселка**

В соответствии с пунктами 3, 5 статьи 3.1 Федерального закона от 25 июня 2002 года № 73-ФЗ «Об объектах культурного наследия (памятниках истории и культуры) народов Российской Федерации», пунктом 29 части 2 статьи 5 Закона Краснодарского края от 23 июля 2015 года № 3223-КЗ «Об объектах культурного наследия (памятниках истории и культуры) народов Российской Федерации, расположенных на территории Краснодарского края», пунктом 3.9.8 Положения об управлении государственной охраны объектов культурного наследия администрации Краснодарского края, утвержденного постановлением главы администрации (губернатора) Краснодарского края от 8 декабря 2016 года № 1000, п р и к а з ы в а ю:

1. Утвердить:

1) схему границы территории выявленного объекта культурного наследия «Курган», Краснодарский край, Белоглинский район, пос. Семеноводческий, 2,5 км на северо-восток от северной окраины поселка (приложение № 1);

2) описание границы территории выявленного объекта культурного наследия «Курган», Краснодарский край, Белоглинский район, пос. Семеноводческий, 2,5 км на северо-восток от северной окраины поселка (приложение № 2);

3) режим использования территории выявленного объекта культурного наследия «Курган», Краснодарский край, Белоглинский район, пос. Семеноводческий, 2,5 км на северо-восток от северной окраины поселка (приложение № 3).

2. Отделу правового сопровождения, государственного надзора и учета объектов культурного наследия (Г.И. Калинин) в установленном порядке

обеспечить:

1) опубликование настоящего приказа на официальном сайте администрации Краснодарского края в информационно-телекоммуникационной сети «Интернет» (<http://admkrain.krasnodar.ru>) и на «Официальном интернет-портале правовой информации» (www.pravo.gov.ru);

2) направление в семидневный срок со дня принятия настоящего приказа его копии в Управление Министерства юстиции Российской Федерации по Краснодарскому краю;

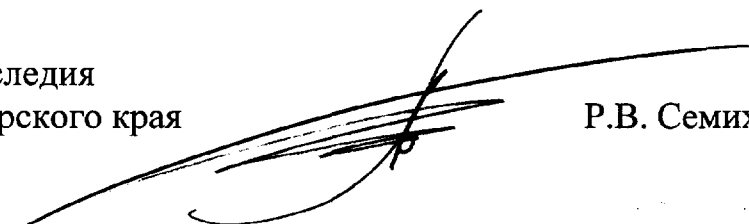
3) направление в срок, не более чем пять рабочих дней со дня принятия настоящего приказа его копии в Управление Федеральной службы государственной регистрации, кадастра и картографии по Краснодарскому краю;

4) направление в семидневный срок со дня принятия настоящего приказа его копии в администрацию муниципального образования Белоглинский район.

3. Контроль за исполнением настоящего приказа возложить на заместителя начальника управления государственной охраны объектов культурного наследия администрации Краснодарского края Н.Т. Бирюкову.

4. Настоящий приказ вступает в силу на следующий день после его официального опубликования.

Начальник управления
государственной охраны
объектов культурного наследия
администрации Краснодарского края



Р.В. Семихатский

ПРИЛОЖЕНИЕ № 1

УТВЕРЖДЕНО

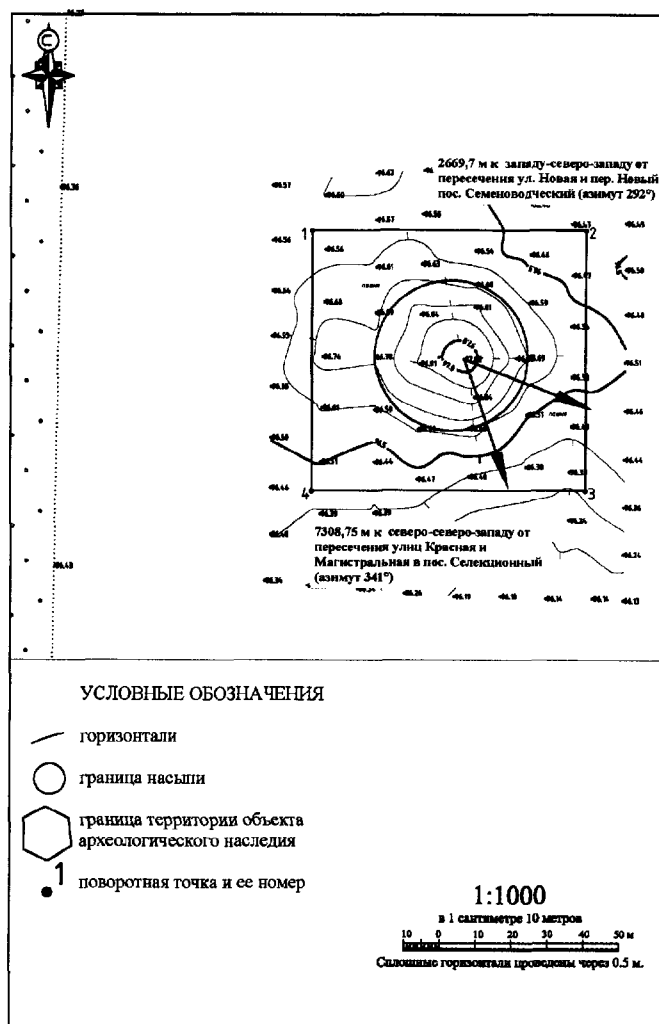
Приказом

администрации Краснодарского края

от «23» 07 2018 г. № 214-КН

СХЕМА

границы территории выявленного объекта культурного наследия
«Курган», Краснодарский край, Белоглинский район,
пос. Семеноводческий, 2,5 км на северо-восток от северной окраины
поселка



Ведущий специалист 2 разряда отдела
памятников археологии
управления государственной охраны объектов
культурного наследия администрации
Краснодарского края

А.А. Дьяченко

ПРИЛОЖЕНИЕ № 2
УТВЕРЖДЕНО
Приказом
администрации Краснодарского края
от «23» 07 2018 г. № 214-КМ

ОПИСАНИЕ

границы территории выявленного объекта культурного наследия
«Курган», Краснодарский край, Белоглинский район,
пос. Семеноводческий, 2,5 км на северо-восток от северной окраины
поселка

Сведения о частях границы		
Обозначение части границы		Описание прохождения части границы
от точки	до точки	
1	2	76,3 м на восток по пашне.
2	3	72,6 м на юг по пашне.
3	4	76,3 м на запад по пашне.
4	1	72,6 м на север по пашне.

Площадь территории объекта археологического наследия в пределах установленных границ кургана составляет 5539.76 м². Периметр границ памятника составляет 297.81 м.

Таблица координат

характерных (поворотных) точек границы территории выявленного объекта культурного наследия «Курган», Краснодарский край, Белоглинский район, пос. Семеноводческий, 2,5 км на северо-восток от северной окраины поселка

Номер поворотной точки границы территории ОКН	Координаты точек во Всемирной геодезической системе координат (WGS-84)		Координаты точек в местной системе координат (МСК 23)	
	Северной широты	Восточной долготы	X	Y
1.	46°14'59.494"	40°40'50.556"	2276773.5766	612942.7131
2.	46°14'59.503"	40°40'54.118"	2276849.8792	612942.7131
3.	46°14'57.152"	40°40'54.131"	2276849.8792	612870.1107
4.	46°14'57.142"	40°40'50.569"	2276773.5766	612870.1107
1.	46°14'59.494"	40°40'50.556"	2276773.5766	612942.7131

Поворотные точки фиксировались методом спутниковых геодезических измерений (определений), с помощью GNSS приемника SOKKIA GRX 1. Погрешность прибора составляет 0,5 м.

Ведущий специалист 2 разряда отдела памятников археологии
управления государственной охраны объектов культурного наследия администрации Краснодарского края



А.А. Дьяченко

ПРИЛОЖЕНИЕ № 3

УТВЕРЖДЕНО

Приказом
администрации Краснодарского края
от «03» 07 2018 г. № 214-КН

Режим использования

**территории выявленного объекта культурного наследия «Курган»,
Краснодарский край, Белоглинский район, пос. Семеноводческий, 2,5 км
на северо-восток от северной окраины поселка**

На территории объекта археологического наследия запрещается строительство объектов капитального строительства и увеличение объемно-пространственных характеристик существующих на территории памятника объектов капитального строительства, проведение земляных, строительных, мелиоративных и иных работ, за исключением работ по сохранению объекта культурного наследия или его отдельных элементов, сохранению историко-градостроительной или природной среды объекта культурного наследия.

На территории объекта археологического наследия разрешается ведение хозяйственной деятельности, не противоречащей требованиям обеспечения сохранности объекта культурного наследия и позволяющей обеспечить функционирование объекта культурного наследия в современных условиях.

Особый режим использования земельного участка, в границах которого располагается объект археологического наследия, предусматривает возможность проведения археологических полевых работ в порядке, установленном Федеральным законом от 25 июня 2002 года № 73-ФЗ «Об объектах культурного наследия (памятниках истории и культуры) народов Российской Федерации», земляных, строительных, мелиоративных, хозяйственных работ, работ по использованию лесов и иных работ при условии обеспечения сохранности объекта археологического наследия, а также обеспечения доступа граждан к указанному объекту.

Ведущий специалист 2 разряда отдела
памятников археологии
управления государственной охраны объектов
культурного наследия администрации
Краснодарского края



А.А. Дьяченко