



**ГЛАВА АДМИНИСТРАЦИИ (ГУБЕРНАТОР)  
КРАСНОДАРСКОГО КРАЯ**

**ПОСТАНОВЛЕНИЕ**

от 12.08.2021

№ 482

г. Краснодар

**О создании памятников природы «Озеро Самурское»,  
«Водопад Университетский», «Китовая гавань»,  
«Долина реки Чекупс», «Урочище Бугелы»,  
«Ущелье реки Кызыл-Бек», «Наташкины водопады»**

В соответствии с Земельным кодексом Российской Федерации, Водным кодексом Российской Федерации, Лесным кодексом Российской Федерации, Федеральным законом от 14 марта 1995 г. № 33-ФЗ «Об особо охраняемых природных территориях», Законом Краснодарского края от 31 декабря 2003 г. № 656-КЗ «Об особо охраняемых природных территориях Краснодарского края», заключением № 722 экспертной комиссии государственной экологической экспертизы, утвержденным приказом министерства природных ресурсов Краснодарского края от 14 ноября 2019 г. № 59-ЭК, **п о с т а н о в л я ю:**

1. Объявить особо охраняемыми природными территориями регионального значения:

памятник природы «Озеро Самурское» на части территории муниципального образования Апшеронский район общей площадью 12,1950 га;

памятник природы «Водопад Университетский» на части территории муниципального образования Апшеронский район общей площадью 8,7754 га;

памятник природы «Китовая гавань» на части территории муниципального образования город Горячий Ключ общей площадью 42,8245 га;

памятник природы «Долина реки Чекупс» на части территории муниципального образования Крымский район общей площадью 8,3072 га;

памятник природы «Урочище Бугелы» на части территории муниципального образования Куцевский район общей площадью 98,9886 га;

памятник природы «Ущелье реки Кызыл-Бек» на части территории муниципального образования Мостовский район общей площадью 206,7377 га;

памятник природы «Наташкины водопады» на части территории муниципального образования Северский район общей площадью 3,9261 га.

2. Утвердить границы особо охраняемой природной территории регионального значения памятника природы «Озеро Самурское» (приложение 1).

3. Утвердить границы особо охраняемой природной территории регионального значения памятника природы «Водопад Университетский» (приложение 2).

4. Утвердить границы особо охраняемой природной территории регионального значения памятника природы «Китовая гавань» (приложение 3).

5. Утвердить границы особо охраняемой природной территории регионального значения памятника природы «Долина реки Чекупс» (приложение 4).

6. Утвердить границы особо охраняемой природной территории регионального значения памятника природы «Урочище Бугелы» (приложение 5).

7. Утвердить границы особо охраняемой природной территории регионального значения памятника природы «Ущелье реки Кызыл-Бек» (приложение 6).

8. Утвердить границы особо охраняемой природной территории регионального значения памятника природы «Наташкины водопады» (приложение 7).

9. Утвердить режимы особой охраны особо охраняемых природных территорий регионального значения памятников природы «Озеро Самурское», «Водопад Университетский», «Китовая гавань», «Долина реки Чекупс», «Урочище Бугелы», «Ущелье реки Кызыл-Бек», «Наташкины водопады» (приложение 8).

10. Министерству природных ресурсов Краснодарского края:

1) обеспечить в соответствии с Федеральным законом от 13 июля 2015 г. № 218-ФЗ «О государственной регистрации недвижимости» представление в орган, осуществляющий государственный кадастровый учет и ведение Единого государственного реестра недвижимости, документов, содержащих необходимые для внесения в Единый государственный реестр недвижимости сведения об особо охраняемых природных территориях регионального значения памятниках природы «Озеро Самурское», «Водопад Университетский», «Китовая гавань», «Долина реки Чекупс», «Урочище Бугелы», «Ущелье реки Кызыл-Бек», «Наташкины водопады»;

2) обеспечить внесение изменений в Схему развития и размещения особо охраняемых природных территорий Краснодарского края, утвержденную постановлением главы администрации (губернатора) Краснодарского края от 21 июля 2017 г. № 549 «Об утверждении Схемы развития и размещения особо охраняемых природных территорий Краснодарского края».

11. Департаменту информационной политики Краснодарского края (Жукова Г.А.) обеспечить размещение (опубликование) настоящего постановления на официальном сайте администрации Краснодарского края в информационно-телекоммуникационной сети «Интернет» и направление на «Официальный интернет-портал правовой информации» ([www.pravo.gov.ru](http://www.pravo.gov.ru)).

12. Контроль за выполнением настоящего постановления возложить на

заместителя главы администрации (губернатора) Краснодарского края  
Болдина С.В.

13. Постановление вступает в силу через 10 дней после дня его  
официального опубликования.

Глава администрации (губернатор)  
Краснодарского края

В.И. Кондратьев



Приложение 1

УТВЕРЖДЕНЫ

постановлением главы

администрации (губернатора)

Краснодарского края

от 12.08.2021 № 482

**ГРАНИЦЫ**  
**особо охраняемой природной территории**  
**регионального значения памятника природы**  
**«Озеро Самурское»**

**ОПИСАНИЕ МЕСТОПОЛОЖЕНИЯ ГРАНИЦ**  
**особо охраняемой природной территории регионального значения**  
**памятника природы «Озеро Самурское»**

(наименование объекта, местоположение границ которого описано (далее – объект))

**Раздел 1**

Сведения об объекте		
№ п/п	Характеристики объекта	Описание характеристик
1	Местоположение объекта	Краснодарский край, Апшеронский район
2	Площадь объекта +/- величина погрешности определения площади (Р+/- Дельта Р)	121950 кв. м ± 1222 кв. м
3	Иные характеристики объекта	—

**Раздел 2**

Сведения о местоположении границ объекта					
1. Система координат <u>МСК-23, зона 2</u>					
2. Сведения о характерных точках границ объекта					
Обозначение характерных точек границ	Координаты, м		Метод определения координат характерной точки	Средняя квадратическая погрешность положения характерной точки (M <sub>t</sub> ), м	Описание обозначения точки на местности (при наличии)
	X	Y			
1	2	3	4	5	6
1	400860.42	2211630.19	Картометрический метод	1.00	—
2	400899.03	2211693.11	Картометрический метод	1.00	—
3	400888.07	2211747.07	Картометрический метод	1.00	—
4	400838.80	2211793.03	Картометрический метод	1.00	—
5	400821.28	2211814.21	Картометрический метод	1.00	—
6	400811.58	2211840.67	Картометрический метод	1.00	—

1	2	3	4	5	6
7	400794.42	2211869.43	Картометрический метод	1.00	—
8	400781.59	2211898.38	Картометрический метод	1.00	—
9	400760.84	2211983.83	Картометрический метод	1.00	—
10	400714.80	2211984.42	Картометрический метод	1.00	—
11	400702.59	2211994.49	Картометрический метод	1.00	—
12	400685.02	2212024.46	Картометрический метод	1.00	—
13	400601.07	2212048.91	Картометрический метод	1.00	—
14	400561.46	2211997.84	Картометрический метод	1.00	—
15	400534.06	2211944.97	Картометрический метод	1.00	—
16	400503.98	2211872.18	Картометрический метод	1.00	—
17	400496.02	2211809.63	Картометрический метод	1.00	—
18	400513.68	2211773.52	Картометрический метод	1.00	—
19	400514.99	2211734.50	Картометрический метод	1.00	—
20	400515.89	2211697.17	Картометрический метод	1.00	—
21	400510.91	2211664.19	Картометрический метод	1.00	—
22	400541.89	2211583.02	Картометрический метод	1.00	—
23	400625.44	2211608.91	Картометрический метод	1.00	—
24	400674.84	2211617.62	Картометрический метод	1.00	—
25	400720.36	2211656.68	Картометрический метод	1.00	—
26	400756.30	2211639.88	Картометрический метод	1.00	—
27	400798.56	2211621.82	Картометрический метод	1.00	—
1	400860.42	2211630.19	Картометрический метод	1.00	—

## 3. Сведения о характерных точках части (частей) границы объекта

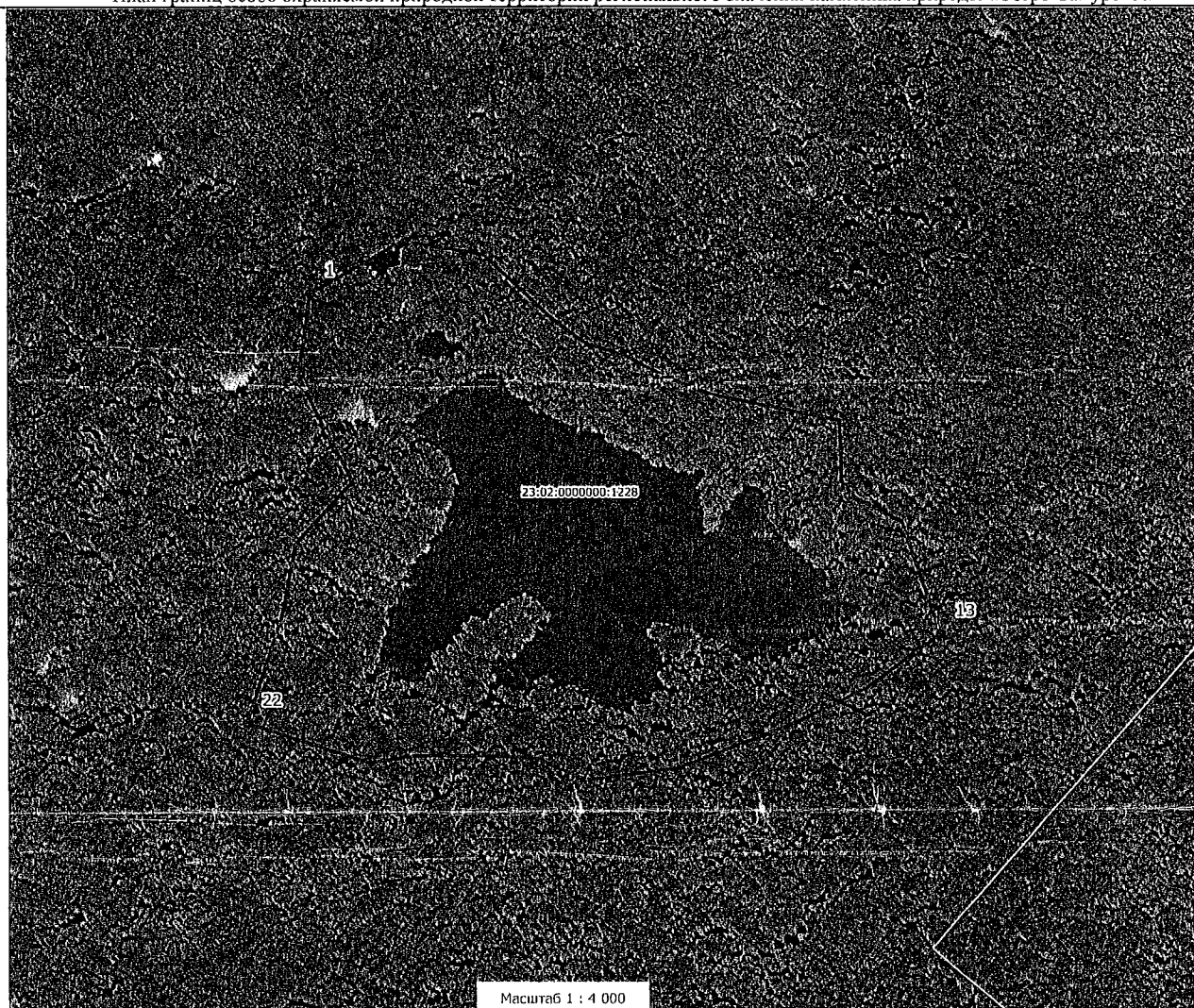
Обозначение характерных точек части границы	Координаты, м		Метод определения координат характерной точки	Средняя квадратическая погрешность положения характерной точки ( $M_t$ ), м	Описание обозначения точки на местности (при наличии)
	X	Y			
—					

## Раздел 3

Сведения о местоположении измененных (уточненных) границ объекта							
1. Система координат –							
2. Сведения о характерных точках границ объекта							
Обозначение характерных точек границ	Существующие координаты, м		Измененные (уточненные) координаты, м		Метод определения координат характерной точки	Средняя квадратическая погрешность положения характерной точки (Mt), м	Описание обозначения точки на местности (при наличии)
	X	Y	X	Y			
–							
3. Сведения о характерных точках части (частей) границы объекта							
–							

Раздел 4

План границ особо охраняемой природной территории регионального значения памятника природы «Озеро Самурское»



Используемые условные знаки и обозначения:

- - границы ООПТ
- границы земельных участков, учтенных в ЕГРН
- 1 - поворотные точки границы

23:02:0000000:1228 - кадастровый номер земельного участка



Подпись

*[Handwritten signature]* 14.11.2019

Дата

Заместитель министра  
природных ресурсов  
Краснодарского края

*[Handwritten signature]*

О.В. Соленов

Приложение 2

УТВЕРЖДЕНЫ

постановлением главы  
администрации (губернатора)

Краснодарского края

от 12.08.2021 № 482

**ГРАНИЦЫ**  
**особо охраняемой природной территории**  
**регионального значения памятника природы**  
**«Водопад Университетский»**

**ОПИСАНИЕ МЕСТОПОЛОЖЕНИЯ ГРАНИЦ**  
**особо охраняемой природной территории регионального значения**  
**памятника природы «Водопад Университетский»**

(наименование объекта, местоположение границ которого описано (далее – объект))

Раздел 1

Сведения об объекте		
№ п/п	Характеристики объекта	Описание характеристик
1	Местоположение объекта	Краснодарский край, Апшеронский район
2	Площадь объекта +/- величина погрешности определения площади (Р+/- Дельта Р)	87754 кв. м ± 1037 кв. м
3	Иные характеристики объекта	–

Раздел 2

Сведения о местоположении границ объекта					
1. Система координат <u>МСК-23, зона 2</u>					
2. Сведения о характерных точках границ объекта					
Обозначение характерных точек границ	Координаты, м		Метод определения координат характерной точки	Средняя квадратическая погрешность положения характерной точки (M <sub>t</sub> ), м	Описание обозначения точки на местности (при наличии)
	X	Y			
1	2	3	4	5	6
1	385525.59	2224488.46	Картометрический метод	1.00	–
2	385519.91	2224536.42	Картометрический метод	1.00	–
3	385490.02	2224608.13	Картометрический метод	1.00	–
4	385459.06	2224624.93	Картометрический метод	1.00	–
5	385417.23	2224632.81	Картометрический метод	1.00	–

1	2	3	4	5	6
6	385350.49	2224551.63	Картометрический метод	1.00	—
7	385215.16	2224426.55	Картометрический метод	1.00	—
8	385147.14	2224394.89	Картометрический метод	1.00	—
9	385021.67	2224304.23	Картометрический метод	1.00	—
10	384906.33	2224223.98	Картометрический метод	1.00	—
11	384775.10	2224188.15	Картометрический метод	1.00	—
12	384715.42	2224173.73	Картометрический метод	1.00	—
13	384747.96	2224143.87	Картометрический метод	1.00	—
14	384773.10	2224147.19	Картометрический метод	1.00	—
15	384839.75	2224155.99	Картометрический метод	1.00	—
16	384846.87	2224156.94	Картометрический метод	1.00	—
17	384947.46	2224170.25	Картометрический метод	1.00	—
18	384952.48	2224170.91	Картометрический метод	1.00	—
19	384968.87	2224172.75	Картометрический метод	1.00	—
20	385032.96	2224215.15	Картометрический метод	1.00	—
21	385109.21	2224274.36	Картометрический метод	1.00	—
22	385204.46	2224316.63	Картометрический метод	1.00	—
23	385379.77	2224383.85	Картометрический метод	1.00	—
24	385461.31	2224429.39	Картометрический метод	1.00	—
1	385525.59	2224488.46	Картометрический метод	1.00	—

3. Сведения о характерных точках части (частей) границы объекта

Обозначение характерных точек части границы	Координаты, м		Метод определения координат характерной точки	Средняя квадратическая погрешность положения характерной точки ( $M_t$ ), м	Описание обозначения точки на местности (при наличии)
	X	Y			

## Раздел 3

Сведения о местоположении измененных (уточненных) границ объекта							
1. Система координат –							
2. Сведения о характерных точках границ объекта							
Обозначение характерных точек границ	Существующие координаты, м		Измененные (уточненные) координаты, м		Метод определения координат характерной точки	Средняя квадратическая погрешность положения характерной точки (Mt), м	Описание обозначения точки на местности (при наличии)
	X	Y	X	Y			
–							
3. Сведения о характерных точках части (частей) границы объекта							
–							

Раздел 4

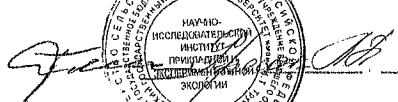
План границ особо охраняемой природной территории регионального значения  
памятник природы «Водопад Университетский»




Используемые условные знаки и обозначения:

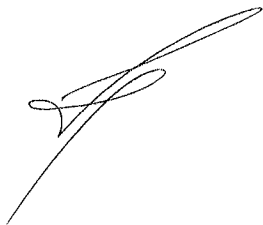
- - границы ООПТ
- границы земельных участков, учтенных в ЕГРН
- 1 - поворотные точки границы

23:02:1104040:330 - кадастровый номер земельного участка

Подпись  \_\_\_\_\_ 14.11.2019  
Дата



Заместитель министра  
природных ресурсов  
Краснодарского края



О.В. Соленов

Приложение 3

УТВЕРЖДЕНЫ

постановлением главы  
администрации (губернатора)

Краснодарского края

от 12.08.2021 № 482

**ГРАНИЦЫ  
особо охраняемой природной территории  
регионального значения памятника природы  
«Китовая Гавань»**

**ОПИСАНИЕ МЕСТОПОЛОЖЕНИЯ ГРАНИЦ  
особо охраняемой природной территории регионального значения  
памятника природы «Китовая Гавань»**

(наименование объекта, местоположение границ которого описано (далее – объект))

Раздел 1

Сведения об объекте		
№ п/п	Характеристики объекта	Описание характеристик
1	Местоположение объекта	Краснодарский край, город Горячий Ключ
2	Площадь объекта +/- величина погрешности определения площади (P+/- Дельта P)	428245 кв. м ± 2290 кв. м
3	Иные характеристики объекта	–

Раздел 2

Сведения о местоположении границ объекта					
1. Система координат МСК-23, зона 1					
2. Сведения о характерных точках границ объекта					
Обозначение характерных точек границ	Координаты, м		Метод определения координат характерной точки	Средняя квадратическая погрешность положения характерной точки (M <sub>t</sub> ), м	Описание обозначения точки на местности (при наличии)
	X	Y			
1	2	3	4	5	6
1	435701.39	1387276.14	Картометрический метод	1.00	–
2	435706.77	1387282.19	Картометрический метод	1.00	–
3	435724.53	1387301.69	Картометрический метод	1.00	–
4	435746.49	1387325.91	Картометрический метод	1.00	–
5	435752.78	1387332.69	Картометрический метод	1.00	–

1	2	3	4	5	6
6	435749.87	1387347.41	Картометрический метод	1.00	—
7	435725.20	1387405.62	Картометрический метод	1.00	—
8	435703.89	1387460.39	Картометрический метод	1.00	—
9	435684.17	1387508.31	Картометрический метод	1.00	—
10	435657.79	1387564.86	Картометрический метод	1.00	—
11	435631.39	1387619.70	Картометрический метод	1.00	—
12	435594.60	1387659.35	Картометрический метод	1.00	—
13	435542.42	1387690.69	Картометрический метод	1.00	—
14	435455.16	1387761.69	Картометрический метод	1.00	—
15	435387.92	1387808.57	Картометрический метод	1.00	—
16	435330.66	1387839.99	Картометрический метод	1.00	—
17	435202.63	1387908.13	Картометрический метод	1.00	—
18	435162.19	1387931.93	Картометрический метод	1.00	—
19	435138.83	1387842.02	Картометрический метод	1.00	—
20	435075.90	1387697.02	Картометрический метод	1.00	—
21	435037.65	1387629.43	Картометрический метод	1.00	—
22	434998.15	1387594.21	Картометрический метод	1.00	—
23	434946.72	1387555.75	Картометрический метод	1.00	—
24	434866.78	1387552.06	Картометрический метод	1.00	—
25	434802.74	1387553.35	Картометрический метод	1.00	—
26	434744.70	1387559.24	Картометрический метод	1.00	—
27	434714.22	1387564.33	Картометрический метод	1.00	—
28	434693.10	1387566.75	Картометрический метод	1.00	—
29	434672.34	1387568.72	Картометрический метод	1.00	—
30	434656.30	1387574.48	Картометрический метод	1.00	—

1	2	3	4	5	6
31	434639.82	1387579.39	Картометрический метод	1.00	—
32	434599.11	1387580.79	Картометрический метод	1.00	—
33	434586.30	1387574.57	Картометрический метод	1.00	—
34	434574.73	1387565.78	Картометрический метод	1.00	—
35	434558.34	1387546.01	Картометрический метод	1.00	—
36	434531.88	1387496.65	Картометрический метод	1.00	—
37	434515.63	1387481.06	Картометрический метод	1.00	—
38	434492.87	1387460.51	Картометрический метод	1.00	—
39	434472.28	1387443.76	Картометрический метод	1.00	—
40	434454.66	1387427.38	Картометрический метод	1.00	—
41	434435.78	1387411.47	Картометрический метод	1.00	—
42	434407.99	1387395.66	Картометрический метод	1.00	—
43	434382.46	1387389.63	Картометрический метод	1.00	—
44	434366.69	1387384.73	Картометрический метод	1.00	—
45	434362.24	1387369.04	Картометрический метод	1.00	—
46	434343.44	1387359.51	Картометрический метод	1.00	—
47	434322.11	1387350.85	Картометрический метод	1.00	—
48	434273.22	1387317.94	Картометрический метод	1.00	—
49	434252.19	1387268.84	Картометрический метод	1.00	—
50	434188.59	1387208.40	Картометрический метод	1.00	—
51	434108.40	1387110.86	Картометрический метод	1.00	—
52	434060.92	1387082.11	Картометрический метод	1.00	—
53	433990.81	1387013.52	Картометрический метод	1.00	—
54	433951.14	1386966.37	Картометрический метод	1.00	—
55	433863.99	1386921.56	Картометрический метод	1.00	—

1	2	3	4	5	6
56	433801.32	1386930.92	Картометрический метод	1.00	—
57	433790.80	1386927.29	Картометрический метод	1.00	—
58	433777.61	1386924.05	Картометрический метод	1.00	—
59	433770.28	1386915.22	Картометрический метод	1.00	—
60	433768.44	1386904.61	Картометрический метод	1.00	—
61	433768.33	1386896.94	Картометрический метод	1.00	—
62	433777.56	1386889.16	Картометрический метод	1.00	—
63	433787.22	1386881.36	Картометрический метод	1.00	—
64	433798.59	1386874.82	Картометрический метод	1.00	—
65	433804.44	1386868.35	Картометрический метод	1.00	—
66	433812.83	1386861.00	Картометрический метод	1.00	—
67	433818.71	1386856.67	Картометрический метод	1.00	—
68	433823.72	1386850.64	Картометрический метод	1.00	—
69	433825.27	1386839.55	Картометрический метод	1.00	—
70	433826.43	1386831.45	Картометрический метод	1.00	—
71	433827.99	1386821.21	Картометрический метод	1.00	—
72	433829.96	1386809.70	Картометрический метод	1.00	—
73	433835.85	1386805.78	Картометрический метод	1.00	—
74	433845.55	1386801.81	Картометрический метод	1.00	—
75	433855.66	1386796.57	Картометрический метод	1.00	—
76	433862.41	1386793.07	Картометрический метод	1.00	—
77	433869.66	1386796.38	Картометрический метод	1.00	—
78	433866.84	1386807.48	Картометрический метод	1.00	—
79	433868.70	1386819.39	Картометрический метод	1.00	—
80	433871.82	1386830.41	Картометрический метод	1.00	—

1	2	3	4	5	6
81	433879.24	1386846.49	Картометрический метод	1.00	—
82	433886.56	1386854.06	Картометрический метод	1.00	—
83	433895.47	1386864.94	Картометрический метод	1.00	—
84	433939.68	1386871.16	Картометрический метод	1.00	—
85	433982.28	1386884.22	Картометрический метод	1.00	—
86	434033.78	1386927.80	Картометрический метод	1.00	—
87	434092.22	1386983.21	Картометрический метод	1.00	—
88	434116.39	1387013.54	Картометрический метод	1.00	—
89	434152.50	1387048.80	Картометрический метод	1.00	—
90	434219.00	1387071.76	Картометрический метод	1.00	—
91	434278.88	1387099.72	Картометрический метод	1.00	—
92	434307.33	1387126.58	Картометрический метод	1.00	—
93	434316.76	1387148.77	Картометрический метод	1.00	—
94	434332.58	1387189.43	Картометрический метод	1.00	—
95	434372.29	1387239.98	Картометрический метод	1.00	—
96	434415.35	1387287.08	Картометрический метод	1.00	—
97	434472.12	1387344.21	Картометрический метод	1.00	—
98	434543.89	1387380.70	Картометрический метод	1.00	—
99	434610.47	1387410.45	Картометрический метод	1.00	—
100	434651.60	1387440.54	Картометрический метод	1.00	—
101	434692.32	1387439.99	Картометрический метод	1.00	—
102	434758.31	1387425.48	Картометрический метод	1.00	—
103	434839.70	1387420.98	Картометрический метод	1.00	—
104	434907.63	1387425.17	Картометрический метод	1.00	—
105	434956.32	1387387.05	Картометрический метод	1.00	—

1	2	3	4	5	6
106	435032.05	1387394.34	Картометрический метод	1.00	—
107	435097.37	1387412.62	Картометрический метод	1.00	—
108	435141.70	1387418.61	Картометрический метод	1.00	—
109	435187.09	1387420.09	Картометрический метод	1.00	—
110	435253.63	1387413.69	Картометрический метод	1.00	—
111	435356.93	1387398.68	Картометрический метод	1.00	—
112	435482.16	1387374.85	Картометрический метод	1.00	—
113	435554.18	1387350.31	Картометрический метод	1.00	—
114	435590.32	1387329.74	Картометрический метод	1.00	—
115	435635.69	1387309.79	Картометрический метод	1.00	—
116	435676.42	1387276.09	Картометрический метод	1.00	—
117	435699.67	1387276.13	Картометрический метод	1.00	—
1	435701.39	1387276.14	Картометрический метод	1.00	—

## 3. Сведения о характерных точках части (частей) границы объекта

Обозначение характерных точек части границы	Координаты, м		Метод определения координат характерной точки	Средняя квадратическая погрешность положения характерной точки ( $M_t$ ), м	Описание обозначения точки на местности (при наличии)
	X	Y			
—					

## Раздел 3

## Сведения о местоположении измененных (уточненных) границ объекта

1. Система координат —

2. Сведения о характерных точках границ объекта

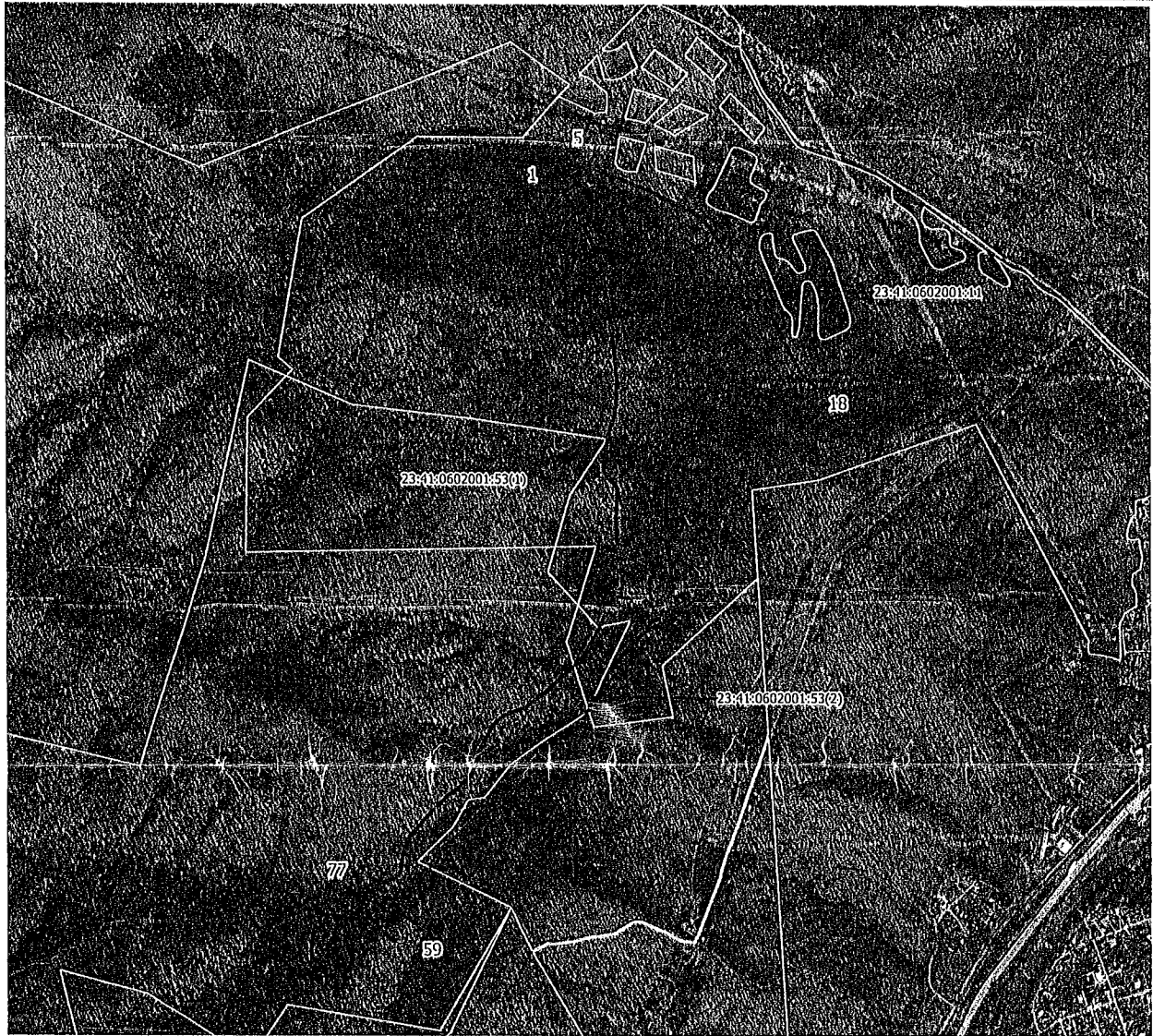
Обозначение характерных точек границ	Существующие координаты, м		Измененные (уточненные) координаты, м		Метод определения координат характерной точки	Средняя квадратическая погрешность положения характерной точки ( $M_t$ ), м	Описание обозначения точки на местности (при наличии)
	X	Y	X	Y			
—							

3. Сведения о характерных точках части (частей) границы объекта

—

Раздел 4

План границ особо охраняемой природной территории регионального значения  
памятника природы «Китовая Гавань»



Масштаб 1 : 15 000

Используемые условные знаки и обозначения:

- - границы ООПТ
- границы земельных участков, учтенных в ЕГРН
- 1 - поворотные точки границы

23:41:0602001:11 - кадастровый номер земельного участка

Подпись



14.11.2019

Дата

Заместитель министра  
природных ресурсов  
Краснодарского края

О.В. Соленов

Приложение 4

УТВЕРЖДЕНЫ

постановлением главы

администрации (губернатора)

Краснодарского края

от 12.08.2021 № 482

**ГРАНИЦЫ**  
**особо охраняемой природной территории**  
**регионального значения памятника природы**  
**«Долина реки Чекупс»**

**ОПИСАНИЕ МЕСТОПОЛОЖЕНИЯ ГРАНИЦ**  
**особо охраняемой природной территории регионального значения**  
**памятника природы «Долина реки Чекупс»**

(наименование объекта, местоположение границ которого описано (далее – объект))

**Раздел 1**

Сведения об объекте		
№ п/п	Характеристики объекта	Описание характеристик
1	Местоположение объекта	Краснодарский край, Крымский район
2	Площадь объекта +/- величина погрешности определения площади (P+/- Дельта P)	83072 кв. м ± 1009 кв. м
3	Иные характеристики объекта	–

**Раздел 2**

Сведения о местоположении границ объекта					
1. Система координат МСК-23, зона 1					
2. Сведения о характерных точках границ объекта					
Обозначение характерных точек границ	Координаты, м		Метод определения координат характерной точки	Средняя квадратическая погрешность положения характерной точки (M <sub>t</sub> ), м	Описание обозначения точки на местности (при наличии)
	X	Y			
1	2	3	4	5	6
1	482107.42	1268805.35	Картометрический метод	1.00	–
2	482127.33	1268866.28	Картометрический метод	1.00	–
3	482109.96	1268974.34	Картометрический метод	1.00	–
4	482039.25	1268970.62	Картометрический метод	1.00	–
5	481968.58	1268956.75	Картометрический метод	1.00	–

1	2	3	4	5	6
6	481884.39	1268952.96	Картометрический метод	1.00	–
7	481843.91	1268966.28	Картометрический метод	1.00	–
8	481779.89	1268969.35	Картометрический метод	1.00	–
9	481709.11	1268979.14	Картометрический метод	1.00	–
10	481638.39	1268975.42	Картометрический метод	1.00	–
11	481675.99	1268864.07	Картометрический метод	1.00	–
12	481642.65	1268792.93	Картометрический метод	1.00	–
13	481713.57	1268756.10	Картометрический метод	1.00	–
14	481740.78	1268702.16	Картометрический метод	1.00	–
15	481767.43	1268763.12	Картометрический метод	1.00	–
16	481841.48	1268773.63	Картометрический метод	1.00	–
17	481908.68	1268807.75	Картометрический метод	1.00	–
18	481999.59	1268814.96	Картометрический метод	1.00	–
1	482107.42	1268805.35	Картометрический метод	1.00	–

## 3. Сведения о характерных точках части (частей) границы объекта

Обозначение характерных точек части границы	Координаты, м		Метод определения координат характерной точки	Средняя квадратическая погрешность положения характерной точки ( $M_i$ ), м	Описание обозначения точки на местности (при наличии)
	X	Y			
–					

## Раздел 3

## Сведения о местоположении измененных (уточненных) границ объекта

1. Система координат –

2. Сведения о характерных точках границ объекта

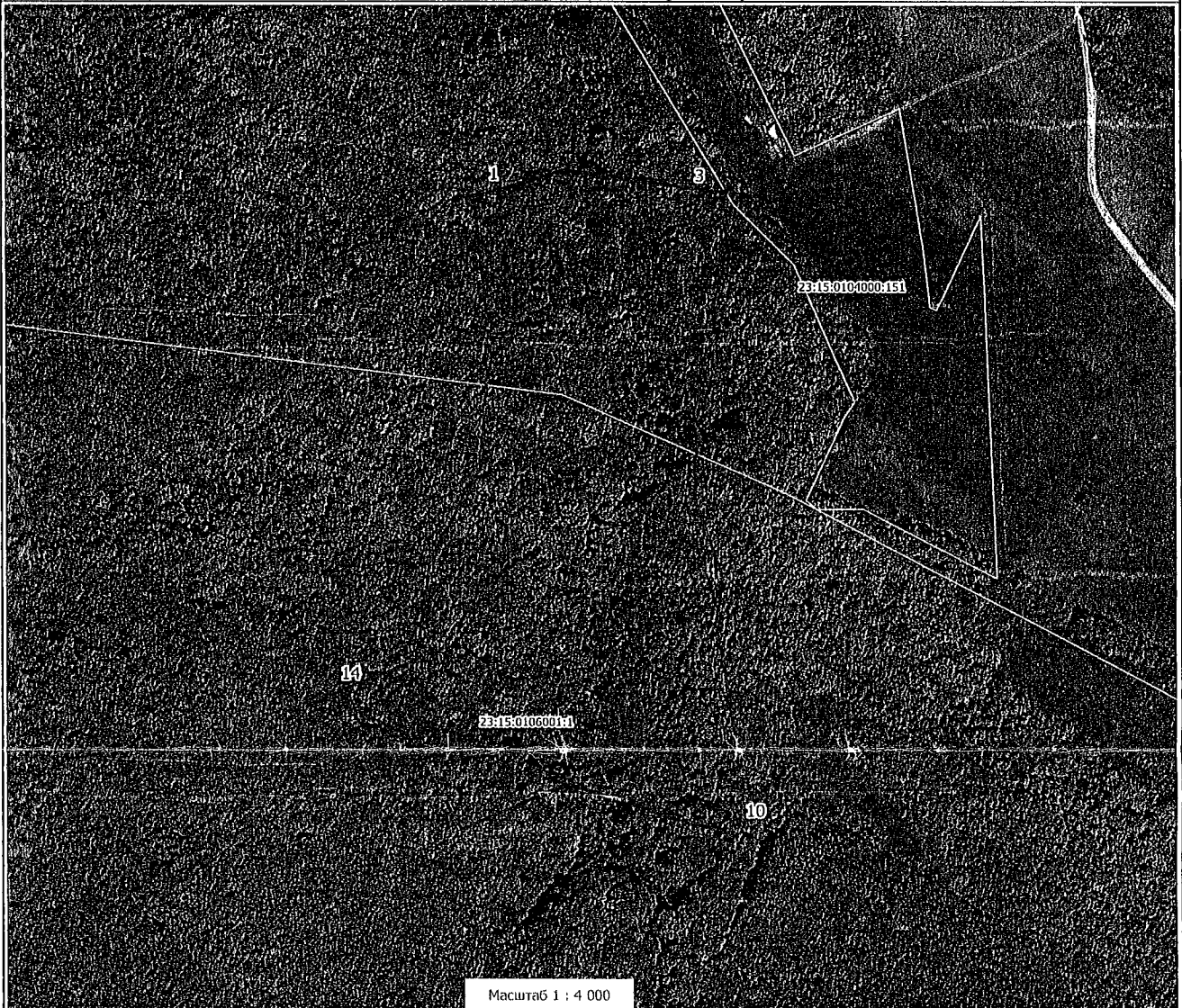
Обозначение характерных точек границ	Существующие координаты, м		Измененные (уточненные) координаты, м		Метод определения координат характерной точки	Средняя квадратическая погрешность положения характерной точки ( $M_t$ ), м	Описание обозначения точки на местности (при наличии)
	X	Y	X	Y			
–							

3. Сведения о характерных точках части (частей) границы объекта

–

Раздел 4

План границ особо охраняемой природной территории регионального значения  
памятника природы «Долина реки Чекупс»



Используемые условные знаки и обозначения:

- - границы ООПТ
- границы земельных участков, учтенных в ЕГРН
- 1 - поворотные точки границы

23:15:0106001:1 - кадастровый номер земельного участка



Подпись

*[Handwritten signature]*

14.11.2019

Дата

Заместитель министра  
природных ресурсов  
Краснодарского края

*[Handwritten signature]*

О.В. Соленов

Приложение 5

УТВЕРЖДЕНЫ

постановлением главы  
администрации (губернатора)

Краснодарского края

от 12.08.2021 № 482

**ГРАНИЦЫ  
особо охраняемой природной территории  
регионального значения памятника природы  
«Урочище Бугелы»**

**ОПИСАНИЕ МЕСТОПОЛОЖЕНИЯ ГРАНИЦ  
особо охраняемой природной территории регионального значения  
памятника природы «Урочище Бугелы»**

(наименование объекта, местоположение границ которого описано (далее – объект))

**Раздел 1**

Сведения об объекте		
№ п/п	Характеристики объекта	Описание характеристик
1	Местоположение объекта	Краснодарский край, Куцевский район
2	Площадь объекта +/- величина погрешности определения площади (P+/- Дельта P)	989886 кв. м ± 3482 кв. м
3	Иные характеристики объекта	–

**Раздел 2**

Сведения о местоположении границ объекта					
1. Система координат МСК-23, зона 2					
2. Сведения о характерных точках границ объекта					
Обозначение характерных точек границ	Координаты, м		Метод определения координат характерной точки	Средняя квадратическая погрешность положения характерной точки (M <sub>t</sub> ), м	Описание обозначения точки на местности (при наличии)
	X	Y			
1	2	3	4	5	6
1	641560.06	2198389.17	Картометрический метод	1.00	–
2	641500.23	2198713.36	Картометрический метод	1.00	–
3	641471.83	2198871.08	Картометрический метод	1.00	–
4	641470.70	2198874.66	Картометрический метод	1.00	–
5	641436.31	2198866.90	Картометрический метод	1.00	–

1	2	3	4	5	6
6	641414.27	2198861.03	Картометрический метод	1.00	—
7	641370.08	2198846.08	Картометрический метод	1.00	—
8	641268.89	2198813.51	Картометрический метод	1.00	—
9	641269.97	2198811.27	Картометрический метод	1.00	—
10	641281.08	2198782.92	Картометрический метод	1.00	—
11	641281.77	2198755.26	Картометрический метод	1.00	—
12	641282.78	2198722.85	Картометрический метод	1.00	—
13	641296.63	2198687.05	Картометрический метод	1.00	—
14	641317.55	2198642.49	Картометрический метод	1.00	—
15	641345.23	2198589.48	Картометрический метод	1.00	—
16	641363.79	2198547.97	Картометрический метод	1.00	—
17	641364.48	2198524.31	Картометрический метод	1.00	—
18	641349.96	2198500.37	Картометрический метод	1.00	—
19	641326.67	2198471.00	Картометрический метод	1.00	—
20	641311.47	2198457.17	Картометрический метод	1.00	—
21	641277.06	2198450.40	Картометрический метод	1.00	—
22	641220.00	2198442.98	Картометрический метод	1.00	—
23	641170.20	2198449.42	Картометрический метод	1.00	—
24	641114.49	2198445.01	Картометрический метод	1.00	—
25	641083.79	2198433.86	Картометрический метод	1.00	—
26	641057.11	2198418.01	Картометрический метод	1.00	—
27	641051.37	2198384.25	Картометрический метод	1.00	—
28	641038.55	2198351.49	Картометрический метод	1.00	—
29	640989.28	2198339.67	Картометрический метод	1.00	—
30	640967.32	2198333.27	Картометрический метод	1.00	—

1	2	3	4	5	6
31	640958.46	2198333.29	Картометрический метод	1.00	—
32	640947.16	2198336.65	Картометрический метод	1.00	—
33	640939.05	2198338.02	Картометрический метод	1.00	—
34	640926.39	2198336.48	Картометрический метод	1.00	—
35	640914.92	2198330.57	Картометрический метод	1.00	—
36	640895.33	2198323.48	Картометрический метод	1.00	—
37	640877.45	2198320.10	Картометрический метод	1.00	—
38	640867.47	2198320.10	Картометрический метод	1.00	—
39	640859.72	2198314.54	Картометрический метод	1.00	—
40	640857.02	2198303.90	Картометрический метод	1.00	—
41	640856.51	2198279.77	Картометрический метод	1.00	—
42	640850.28	2198273.17	Картометрический метод	1.00	—
43	640838.95	2198269.49	Картометрический метод	1.00	—
44	640814.16	2198262.38	Картометрический метод	1.00	—
45	640801.16	2198256.97	Картометрический метод	1.00	—
46	640790.86	2198253.09	Картометрический метод	1.00	—
47	640780.23	2198253.24	Картометрический метод	1.00	—
48	640773.31	2198256.47	Картометрический метод	1.00	—
49	640773.80	2198262.04	Картометрический метод	1.00	—
50	640775.49	2198269.96	Картометрический метод	1.00	—
51	640771.94	2198274.03	Картометрический метод	1.00	—
52	640766.03	2198276.21	Картометрический метод	1.00	—
53	640750.53	2198282.46	Картометрический метод	1.00	—
54	640740.06	2198282.79	Картометрический метод	1.00	—
55	640729.91	2198281.80	Картометрический метод	1.00	—

1	2	3	4	5	6
56	640712.21	2198284.50	Картометрический метод	1.00	—
57	640707.32	2198282.81	Картометрический метод	1.00	—
58	640701.74	2198278.42	Картометрический метод	1.00	—
59	640701.05	2198270.30	Картометрический метод	1.00	—
60	640704.09	2198263.90	Картометрический метод	1.00	—
61	640704.59	2198259.85	Картометрический метод	1.00	—
62	640697.52	2198257.99	Картометрический метод	1.00	—
63	640678.96	2198254.95	Картометрический метод	1.00	—
64	640672.70	2198256.98	Картометрический метод	1.00	—
65	640667.97	2198256.81	Картометрический метод	1.00	—
66	640659.20	2198254.61	Картометрический метод	1.00	—
67	640646.20	2198243.65	Картометрический метод	1.00	—
68	640642.67	2198244.16	Картометрический метод	1.00	—
69	640636.76	2198247.52	Картометрический метод	1.00	—
70	640627.98	2198248.02	Картометрический метод	1.00	—
71	640623.08	2198243.48	Картометрический метод	1.00	—
72	640610.57	2198233.54	Картометрический метод	1.00	—
73	640605.20	2198229.79	Картометрический метод	1.00	—
74	640598.78	2198211.57	Картометрический метод	1.00	—
75	640590.34	2198198.06	Картометрический метод	1.00	—
76	640583.94	2198189.31	Картометрический метод	1.00	—
77	640583.94	2198184.75	Картометрический метод	1.00	—
78	640579.87	2198182.05	Картометрический метод	1.00	—
79	640570.26	2198178.84	Картометрический метод	1.00	—
80	640562.47	2198172.07	Картометрический метод	1.00	—

1	2	3	4	5	6
81	640552.19	2198160.26	Картометрический метод	1.00	—
82	640546.62	2198152.67	Картометрический метод	1.00	—
83	640546.28	2198147.09	Картометрический метод	1.00	—
84	640548.98	2198141.69	Картометрический метод	1.00	—
85	640551.85	2198135.12	Картометрический метод	1.00	—
86	640548.14	2198125.16	Картометрический метод	1.00	—
87	640541.22	2198119.60	Картометрический метод	1.00	—
88	640534.48	2198113.86	Картометрический метод	1.00	—
89	640527.37	2198094.44	Картометрический метод	1.00	—
90	640512.78	2198073.35	Картометрический метод	1.00	—
91	640505.18	2198062.86	Картометрический метод	1.00	—
92	640495.40	2198057.81	Картометрический метод	1.00	—
93	640488.31	2198050.38	Картометрический метод	1.00	—
94	640479.21	2198037.06	Картометрический метод	1.00	—
95	640474.97	2198022.54	Картометрический метод	1.00	—
96	640469.50	2198011.24	Картометрический метод	1.00	—
97	640466.29	2198004.82	Картометрический метод	1.00	—
98	640462.73	2198000.43	Картометрический метод	1.00	—
99	640459.87	2197995.37	Картометрический метод	1.00	—
100	640460.21	2197989.45	Картометрический метод	1.00	—
101	640463.42	2197980.34	Картометрический метод	1.00	—
102	640470.34	2197961.76	Картометрический метод	1.00	—
103	640471.68	2197944.57	Картометрический метод	1.00	—
104	640467.12	2197921.10	Картометрический метод	1.00	—
105	640460.53	2197890.23	Картометрический метод	1.00	—

1	2	3	4	5	6
106	640444.69	2197825.23	Картометрический метод	1.00	—
107	640414.97	2197791.48	Картометрический метод	1.00	—
108	640373.11	2197749.61	Картометрический метод	1.00	—
109	640328.88	2197717.56	Картометрический метод	1.00	—
110	640282.63	2197698.97	Картометрический метод	1.00	—
111	640253.94	2197693.58	Картометрический метод	1.00	—
112	640204.66	2197678.72	Картометрический метод	1.00	—
113	640132.42	2197667.24	Картометрический метод	1.00	—
114	640099.02	2197667.59	Картометрический метод	1.00	—
115	640069.28	2197667.22	Картометрический метод	1.00	—
116	640009.55	2197673.30	Картометрический метод	1.00	—
117	639892.75	2197693.92	Картометрический метод	1.00	—
118	639849.55	2197707.41	Картометрический метод	1.00	—
119	639792.47	2197713.81	Картометрический метод	1.00	—
120	639749.61	2197711.80	Картометрический метод	1.00	—
121	639731.18	2197709.18	Картометрический метод	1.00	—
122	639623.14	2197706.16	Картометрический метод	1.00	—
123	639561.03	2197711.89	Картометрический метод	1.00	—
124	639434.63	2197745.98	Картометрический метод	1.00	—
125	639302.29	2197798.31	Картометрический метод	1.00	—
126	639236.61	2197807.79	Картометрический метод	1.00	—
127	639207.73	2197690.86	Картометрический метод	1.00	—
128	639144.88	2197508.73	Картометрический метод	1.00	—
129	639139.75	2197426.65	Картометрический метод	1.00	—
130	639120.54	2197322.75	Картометрический метод	1.00	—
131	639116.66	2197206.61	Картометрический метод	1.00	—

1	2	3	4	5	6
132	639103.86	2197107.22	Картометрический метод	1.00	—
133	639178.91	2197107.60	Картометрический метод	1.00	—
134	639184.34	2197120.04	Картометрический метод	1.00	—
135	639221.43	2197270.07	Картометрический метод	1.00	—
136	639246.22	2197262.09	Картометрический метод	1.00	—
137	639290.02	2197378.29	Картометрический метод	1.00	—
138	639302.90	2197391.78	Картометрический метод	1.00	—
139	639317.93	2197397.69	Картометрический метод	1.00	—
140	639382.66	2197399.00	Картометрический метод	1.00	—
141	639418.86	2197399.29	Картометрический метод	1.00	—
142	639431.66	2197406.34	Картометрический метод	1.00	—
143	639440.82	2197416.29	Картометрический метод	1.00	—
144	639472.53	2197459.71	Картометрический метод	1.00	—
145	639481.86	2197467.46	Картометрический метод	1.00	—
146	639493.01	2197470.80	Картометрический метод	1.00	—
147	639515.53	2197473.52	Картометрический метод	1.00	—
148	639575.21	2197476.52	Картометрический метод	1.00	—
149	639609.94	2197473.90	Картометрический метод	1.00	—
150	639621.87	2197471.22	Картометрический метод	1.00	—
151	639628.14	2197470.21	Картометрический метод	1.00	—
152	639629.15	2197434.80	Картометрический метод	1.00	—
153	639631.28	2197407.23	Картометрический метод	1.00	—
154	639632.83	2197387.89	Картометрический метод	1.00	—
155	639651.61	2197385.80	Картометрический метод	1.00	—
156	640238.80	2197434.97	Картометрический метод	1.00	—

1	2	3	4	5	6
157	640302.01	2197420.43	Картометрический метод	1.00	—
158	640326.37	2197469.61	Картометрический метод	1.00	—
159	640405.53	2197495.52	Картометрический метод	1.00	—
160	640449.04	2197574.22	Картометрический метод	1.00	—
161	640560.43	2197706.21	Картометрический метод	1.00	—
162	640751.55	2197811.23	Картометрический метод	1.00	—
163	640770.14	2197817.23	Картометрический метод	1.00	—
164	640782.64	2197816.51	Картометрический метод	1.00	—
165	640768.52	2197590.71	Картометрический метод	1.00	—
166	640841.04	2197609.29	Картометрический метод	1.00	—
167	640849.50	2197670.11	Картометрический метод	1.00	—
168	641027.19	2197899.88	Картометрический метод	1.00	—
169	641053.24	2197928.28	Картометрический метод	1.00	—
170	641086.64	2197927.94	Картометрический метод	1.00	—
171	641181.75	2197999.63	Картометрический метод	1.00	—
172	641257.98	2197985.28	Картометрический метод	1.00	—
173	641317.68	2198031.63	Картометрический метод	1.00	—
174	641426.00	2198063.49	Картометрический метод	1.00	—
175	641451.19	2198173.48	Картометрический метод	1.00	—
176	641508.23	2198263.77	Картометрический метод	1.00	—
1	641560.06	2198389.17	Картометрический метод	1.00	—

3. Сведения о характерных точках части (частей) границы объекта

Обозначение характерных точек части границы	Координаты, м		Метод определения координат характерной точки	Средняя квадратическая погрешность положения характерной точки ( $M_t$ ), м	Описание обозначения точки на местности (при наличии)
	X	Y			

## Раздел 3

Сведения о местоположении измененных (уточненных) границ объекта							
1. Система координат –							
2. Сведения о характерных точках границ объекта							
Обозначение характерных точек границ	Существующие координаты, м		Измененные (уточненные) координаты, м		Метод определения координат характерной точки	Средняя квадратическая погрешность положения характерной точки (Mt), м	Описание обозначения точки на местности (при наличии)
	X	Y	X	Y			
–							
3. Сведения о характерных точках части (частей) границы объекта							
–							

Раздел 4

План границ особо охраняемой природной территории регионального значения  
памятника природы «Урочище Бугель»

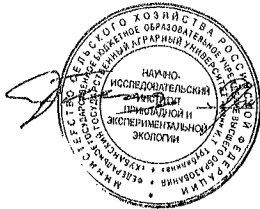


Используемые условные знаки и обозначения:

- - границы ООПТ
- границы земельных участков, учтенных в ЕГРН
- 1 - поворотные точки границы

23:17:0101007:30 - кадастровый номер земельного участка

Подпись



Дата

14.11.2019

Заместитель министра  
природных ресурсов  
Краснодарского края

О.В. Соленов

Приложение 6

УТВЕРЖДЕНЫ

постановлением главы  
администрации (губернатора)

Краснодарского края

от 12.08.2021 № 482

**ГРАНИЦЫ**  
**особо охраняемой природной территории**  
**регионального значения памятника природы**  
**«Ущелье реки Кызыл-Бек»**

**ОПИСАНИЕ МЕСТОПОЛОЖЕНИЯ ГРАНИЦ**  
**особо охраняемой природной территории регионального значения**  
**памятника природы «Ущелье реки Кызыл-Бек»**

(наименование объекта, местоположение границ которого описано (далее – объект))

Раздел 1

Сведения об объекте		
№ п/п	Характеристики объекта	Описание характеристик
1	Местоположение объекта	Краснодарский край, Мостовский район
2	Площадь объекта +/- величина погрешности определения площади (P+/- Дельта P)	2067377 кв. м ± 5032 кв. м
3	Иные характеристики объекта	–

Раздел 2

Сведения о местоположении границ объекта					
1. Система координат <u>МСК-23, зона 2</u>					
2. Сведения о характерных точках границ объекта					
Обозначение характерных точек границ	Координаты, м		Метод определения координат характерной точки	Средняя квадратическая погрешность положения характерной точки (M <sub>t</sub> ), м	Описание обозначения точки на местности (при наличии)
	X	Y			
1	2	3	4	5	6
1	363645.68	2290236.49	Картометрический метод	1.00	–
2	363668.15	2290231.03	Картометрический метод	1.00	–
3	363670.76	2290235.33	Картометрический метод	1.00	–
4	363691.43	2290240.34	Картометрический метод	1.00	–
5	363740.27	2290256.23	Картометрический метод	1.00	–

1	2	3	4	5	6
6	363753.75	2290262.91	Картометрический метод	1.00	–
7	363774.12	2290277.81	Картометрический метод	1.00	–
8	363779.74	2290290.31	Картометрический метод	1.00	–
9	363832.88	2290305.89	Картометрический метод	1.00	–
10	363874.75	2290326.19	Картометрический метод	1.00	–
11	363901.52	2290331.12	Картометрический метод	1.00	–
12	363910.48	2290347.43	Картометрический метод	1.00	–
13	363912.90	2290349.84	Картометрический метод	1.00	–
14	363923.24	2290352.87	Картометрический метод	1.00	–
15	363950.96	2290363.36	Картометрический метод	1.00	–
16	363992.53	2290374.09	Картометрический метод	1.00	–
17	364018.65	2290379.03	Картометрический метод	1.00	–
18	364070.10	2290382.34	Картометрический метод	1.00	–
19	364162.01	2290391.84	Картометрический метод	1.00	–
20	364171.74	2290392.00	Картометрический метод	1.00	–
21	364198.00	2290415.34	Картометрический метод	1.00	–
22	364247.97	2290439.01	Картометрический метод	1.00	–
23	364290.05	2290481.09	Картометрический метод	1.00	–
24	364324.24	2290510.02	Картометрический метод	1.00	–
25	364355.80	2290554.74	Картометрический метод	1.00	–
26	364371.22	2290580.42	Картометрический метод	1.00	–
27	364367.99	2290584.91	Картометрический метод	1.00	–
28	364420.69	2290633.21	Картометрический метод	1.00	–
29	364470.18	2290664.10	Картометрический метод	1.00	–
30	364549.36	2290714.11	Картометрический метод	1.00	–

1	2	3	4	5	6
31	364595.17	2290734.36	Картометрический метод	1.00	—
32	364628.54	2290749.27	Картометрический метод	1.00	—
33	364641.57	2290770.92	Картометрический метод	1.00	—
34	364669.99	2290805.92	Картометрический метод	1.00	—
35	364705.50	2290842.20	Картометрический метод	1.00	—
36	364722.22	2290868.48	Картометрический метод	1.00	—
37	364740.19	2290876.18	Картометрический метод	1.00	—
38	364780.56	2290894.06	Картометрический метод	1.00	—
39	364816.91	2290919.06	Картометрический метод	1.00	—
40	364849.03	2290953.54	Картометрический метод	1.00	—
41	364860.36	2290971.91	Картометрический метод	1.00	—
42	364867.43	2290978.10	Картометрический метод	1.00	—
43	364877.88	2290976.72	Картометрический метод	1.00	—
44	364886.81	2290957.63	Картометрический метод	1.00	—
45	364887.72	2290952.88	Картометрический метод	1.00	—
46	364905.89	2290988.73	Картометрический метод	1.00	—
47	364921.13	2291011.51	Картометрический метод	1.00	—
48	364921.52	2291012.09	Картометрический метод	1.00	—
49	364894.48	2291028.07	Картометрический метод	1.00	—
50	364893.42	2291038.89	Картометрический метод	1.00	—
51	364895.30	2291047.00	Картометрический метод	1.00	—
52	364927.38	2291099.99	Картометрический метод	1.00	—
53	364961.87	2291149.79	Картометрический метод	1.00	—
54	364985.03	2291210.33	Картометрический метод	1.00	—
55	364993.10	2291236.40	Картометрический метод	1.00	—

1	2	3	4	5	6
56	364994.01	2291304.33	Картометрический метод	1.00	—
57	364986.03	2291350.84	Картометрический метод	1.00	—
58	364996.82	2291351.14	Картометрический метод	1.00	—
59	365069.48	2291347.97	Картометрический метод	1.00	—
60	365069.44	2291349.36	Картометрический метод	1.00	—
61	365056.58	2291369.02	Картометрический метод	1.00	—
62	365040.62	2291399.53	Картометрический метод	1.00	—
63	364998.08	2291475.93	Картометрический метод	1.00	—
64	365021.78	2291526.70	Картометрический метод	1.00	—
65	365045.74	2291569.83	Картометрический метод	1.00	—
66	365063.18	2291612.37	Картометрический метод	1.00	—
67	365064.59	2291621.83	Картометрический метод	1.00	—
68	365094.00	2291613.73	Картометрический метод	1.00	—
69	365111.34	2291606.18	Картометрический метод	1.00	—
70	365133.56	2291660.57	Картометрический метод	1.00	—
71	365170.58	2291734.60	Картометрический метод	1.00	—
72	365196.06	2291781.23	Картометрический метод	1.00	—
73	365204.56	2291779.02	Картометрический метод	1.00	—
74	365247.21	2291777.16	Картометрический метод	1.00	—
75	365286.14	2291795.96	Картометрический метод	1.00	—
76	365308.60	2291820.96	Картометрический метод	1.00	—
77	365327.45	2291867.04	Картометрический метод	1.00	—
78	365341.83	2291901.94	Картометрический метод	1.00	—
79	365342.77	2291923.47	Картометрический метод	1.00	—
80	365335.29	2291947.18	Картометрический метод	1.00	—

1	2	3	4	5	6
81	365317.90	2291955.73	Картометрический метод	1.00	—
82	365308.92	2291958.63	Картометрический метод	1.00	—
83	365312.28	2291970.83	Картометрический метод	1.00	—
84	365323.38	2291990.43	Картометрический метод	1.00	—
85	365288.61	2291991.03	Картометрический метод	1.00	—
86	365279.05	2291988.41	Картометрический метод	1.00	—
87	365276.74	2291987.78	Картометрический метод	1.00	—
88	365255.54	2291944.83	Картометрический метод	1.00	—
89	365230.37	2291900.45	Картометрический метод	1.00	—
90	365208.98	2291883.35	Картометрический метод	1.00	—
91	365186.15	2291879.90	Картометрический метод	1.00	—
92	365136.58	2291890.40	Картометрический метод	1.00	—
93	365043.91	2291917.62	Картометрический метод	1.00	—
94	364911.59	2291950.51	Картометрический метод	1.00	—
95	364876.14	2291962.64	Картометрический метод	1.00	—
96	364875.78	2291961.19	Картометрический метод	1.00	—
97	364874.53	2291932.57	Картометрический метод	1.00	—
98	364875.95	2291920.15	Картометрический метод	1.00	—
99	364877.33	2291908.04	Картометрический метод	1.00	—
100	364881.89	2291888.08	Картометрический метод	1.00	—
101	364895.77	2291859.96	Картометрический метод	1.00	—
102	364916.45	2291836.58	Картометрический метод	1.00	—
103	364918.51	2291812.85	Картометрический метод	1.00	—
104	364902.15	2291793.02	Картометрический метод	1.00	—
105	364857.78	2291762.03	Картометрический метод	1.00	—

1	2	3	4	5	6
106	364784.83	2291726.46	Картометрический метод	1.00	—
107	364760.79	2291715.21	Картометрический метод	1.00	—
108	364730.27	2291702.53	Картометрический метод	1.00	—
109	364685.14	2291673.86	Картометрический метод	1.00	—
110	364696.57	2291663.95	Картометрический метод	1.00	—
111	364695.68	2291643.73	Картометрический метод	1.00	—
112	364685.87	2291621.03	Картометрический метод	1.00	—
113	364674.68	2291599.36	Картометрический метод	1.00	—
114	364660.03	2291564.02	Картометрический метод	1.00	—
115	364657.48	2291558.57	Картометрический метод	1.00	—
116	364651.62	2291546.03	Картометрический метод	1.00	—
117	364632.31	2291506.14	Картометрический метод	1.00	—
118	364605.91	2291440.73	Картометрический метод	1.00	—
119	364584.93	2291406.33	Картометрический метод	1.00	—
120	364561.45	2291389.09	Картометрический метод	1.00	—
121	364527.00	2291380.86	Картометрический метод	1.00	—
122	364473.60	2291376.64	Картометрический метод	1.00	—
123	364374.68	2291360.90	Картометрический метод	1.00	—
124	364318.91	2291344.97	Картометрический метод	1.00	—
125	364319.99	2291319.61	Картометрический метод	1.00	—
126	364356.38	2291322.28	Картометрический метод	1.00	—
127	364407.75	2291320.04	Картометрический метод	1.00	—
128	364473.66	2291305.86	Картометрический метод	1.00	—
129	364510.87	2291287.50	Картометрический метод	1.00	—
130	364521.23	2291268.39	Картометрический метод	1.00	—

1	2	3	4	5	6
131	364510.79	2291249.10	Картометрический метод	1.00	–
132	364459.13	2291238.56	Картометрический метод	1.00	–
133	364407.69	2291245.07	Картометрический метод	1.00	–
134	364370.91	2291245.61	Картометрический метод	1.00	–
135	364340.04	2291246.95	Картометрический метод	1.00	–
136	364324.97	2291242.05	Картометрический метод	1.00	–
137	364335.84	2291106.67	Картометрический метод	1.00	–
138	364338.73	2291076.32	Картометрический метод	1.00	–
139	364339.42	2291076.63	Картометрический метод	1.00	–
140	364338.76	2291076.06	Картометрический метод	1.00	–
141	364323.84	2291063.10	Картометрический метод	1.00	–
142	364288.68	2291022.42	Картометрический метод	1.00	–
143	364285.69	2291018.54	Картометрический метод	1.00	–
144	364275.16	2291028.93	Картометрический метод	1.00	–
145	364254.51	2291044.90	Картометрический метод	1.00	–
146	364246.28	2291046.93	Картометрический метод	1.00	–
147	364237.45	2291038.66	Картометрический метод	1.00	–
148	363190.67	2291104.43	Картометрический метод	1.00	–
149	363186.49	2291103.91	Картометрический метод	1.00	–
150	363105.92	2291139.55	Картометрический метод	1.00	–
151	363040.52	2291159.39	Картометрический метод	1.00	–
152	362976.22	2291175.26	Картометрический метод	1.00	–
153	362969.50	2291176.94	Картометрический метод	1.00	–
154	362905.28	2291175.07	Картометрический метод	1.00	–
155	362846.15	2291174.56	Картометрический метод	1.00	–
156	362964.48	2290975.55	Картометрический метод	1.00	–

1	2	3	4	5	6
157	362832.98	2291057.08	Картометрический метод	1.00	—
158	362714.62	2291185.96	Картометрический метод	1.00	—
159	362656.76	2291270.12	Картометрический метод	1.00	—
160	362609.42	2291322.72	Картометрический метод	1.00	—
161	362517.37	2291404.26	Картометрический метод	1.00	—
162	362485.80	2291472.64	Картометрический метод	1.00	—
163	362470.02	2291530.50	Картометрический метод	1.00	—
164	362446.35	2291777.73	Картометрический метод	1.00	—
165	362450.80	2291796.17	Картометрический метод	1.00	—
166	362448.96	2291799.63	Картометрический метод	1.00	—
167	362434.84	2291856.02	Картометрический метод	1.00	—
168	362412.17	2291908.71	Картометрический метод	1.00	—
169	362403.38	2291915.85	Картометрический метод	1.00	—
170	362379.86	2291934.95	Картометрический метод	1.00	—
171	362266.60	2291992.14	Картометрический метод	1.00	—
172	362204.75	2292059.32	Картометрический метод	1.00	—
173	362180.14	2292117.09	Картометрический метод	1.00	—
174	362181.64	2292136.53	Картометрический метод	1.00	—
175	362179.98	2292168.91	Картометрический метод	1.00	—
176	362184.52	2292241.10	Картометрический метод	1.00	—
177	362203.07	2292320.05	Картометрический метод	1.00	—
178	362215.21	2292362.80	Картометрический метод	1.00	—
179	362199.05	2292383.03	Картометрический метод	1.00	—
180	362171.02	2292434.70	Картометрический метод	1.00	—
181	362155.72	2292468.03	Картометрический метод	1.00	—

1	2	3	4	5	6
182	362129.74	2292493.29	Картометрический метод	1.00	—
183	362084.34	2292512.16	Картометрический метод	1.00	—
184	362078.35	2292523.50	Картометрический метод	1.00	—
185	362074.65	2292530.53	Картометрический метод	1.00	—
186	362040.05	2292631.49	Картометрический метод	1.00	—
187	362038.88	2292698.35	Картометрический метод	1.00	—
188	362046.58	2292759.84	Картометрический метод	1.00	—
189	362046.27	2292760.91	Картометрический метод	1.00	—
190	362013.21	2292810.83	Картометрический метод	1.00	—
191	361962.04	2292838.52	Картометрический метод	1.00	—
192	361867.37	2292867.42	Картометрический метод	1.00	—
193	361809.03	2292873.96	Картометрический метод	1.00	—
194	361805.31	2292875.14	Картометрический метод	1.00	—
195	361790.38	2292879.92	Картометрический метод	1.00	—
196	361788.77	2292880.21	Картометрический метод	1.00	—
197	361751.39	2292884.46	Картометрический метод	1.00	—
198	361752.06	2292866.90	Картометрический метод	1.00	—
199	361766.88	2292840.25	Картометрический метод	1.00	—
200	361785.12	2292787.21	Картометрический метод	1.00	—
201	361802.09	2292750.66	Картометрический метод	1.00	—
202	361814.02	2292728.75	Картометрический метод	1.00	—
203	361854.42	2292685.24	Картометрический метод	1.00	—
204	361855.48	2292683.41	Картометрический метод	1.00	—
205	361848.44	2292675.61	Картометрический метод	1.00	—
206	361841.62	2292646.93	Картометрический метод	1.00	—

1	2	3	4	5	6
207	361842.16	2292588.37	Картометрический метод	1.00	—
208	361844.91	2292521.85	Картометрический метод	1.00	—
209	361847.03	2292502.23	Картометрический метод	1.00	—
210	361851.31	2292462.82	Картометрический метод	1.00	—
211	361869.61	2292405.13	Картометрический метод	1.00	—
212	361894.03	2292358.51	Картометрический метод	1.00	—
213	361906.52	2292314.55	Картометрический метод	1.00	—
214	361912.67	2292259.16	Картометрический метод	1.00	—
215	361912.41	2292185.99	Картометрический метод	1.00	—
216	361912.60	2292146.89	Картометрический метод	1.00	—
217	361911.08	2292145.94	Картометрический метод	1.00	—
218	361891.39	2292097.91	Картометрический метод	1.00	—
219	361876.43	2292066.04	Картометрический метод	1.00	—
220	361862.59	2292000.94	Картометрический метод	1.00	—
221	361855.87	2291973.09	Картометрический метод	1.00	—
222	361868.20	2291933.94	Картометрический метод	1.00	—
223	361879.16	2291909.17	Картометрический метод	1.00	—
224	361926.35	2291874.51	Картометрический метод	1.00	—
225	361932.64	2291872.61	Картометрический метод	1.00	—
226	361957.55	2291865.07	Картометрический метод	1.00	—
227	361988.40	2291839.11	Картометрический метод	1.00	—
228	362001.64	2291814.06	Картометрический метод	1.00	—
229	361995.49	2291781.62	Картометрический метод	1.00	—
230	361972.95	2291749.44	Картометрический метод	1.00	—
231	362091.43	2291639.67	Картометрический метод	1.00	—

1	2	3	4	5	6
232	362102.30	2291644.17	Картометрический метод	1.00	—
233	362123.62	2291648.49	Картометрический метод	1.00	—
234	362119.43	2291597.77	Картометрический метод	1.00	—
235	362107.38	2291563.22	Картометрический метод	1.00	—
236	362098.57	2291555.95	Картометрический метод	1.00	—
237	362101.76	2291556.00	Картометрический метод	1.00	—
238	362159.38	2291544.84	Картометрический метод	1.00	—
239	362159.44	2291543.78	Картометрический метод	1.00	—
240	362165.17	2291431.23	Картометрический метод	1.00	—
241	362166.82	2291386.14	Картометрический метод	1.00	—
242	362167.36	2291371.18	Картометрический метод	1.00	—
243	362157.32	2291314.35	Картометрический метод	1.00	—
244	362159.45	2291301.91	Картометрический метод	1.00	—
245	362161.58	2291288.56	Картометрический метод	1.00	—
246	362183.36	2291260.79	Картометрический метод	1.00	—
247	362217.72	2291253.03	Картометрический метод	1.00	—
248	362256.85	2291254.85	Картометрический метод	1.00	—
249	362278.02	2291262.45	Картометрический метод	1.00	—
250	362340.13	2291212.19	Картометрический метод	1.00	—
251	362389.84	2291162.53	Картометрический метод	1.00	—
252	362416.36	2291103.09	Картометрический метод	1.00	—
253	362459.52	2290998.44	Картометрический метод	1.00	—
254	362463.34	2290966.98	Картометрический метод	1.00	—
255	362491.07	2290967.66	Картометрический метод	1.00	—
256	362538.41	2290967.66	Картометрический метод	1.00	—

1	2	3	4	5	6
257	362638.35	2290943.99	Картометрический метод	1.00	—
258	362872.80	2290764.17	Картометрический метод	1.00	—
259	362873.82	2290765.44	Картометрический метод	1.00	—
260	362922.40	2290725.69	Картометрический метод	1.00	—
261	363035.50	2290659.94	Картометрический метод	1.00	—
262	363098.62	2290638.90	Картометрический метод	1.00	—
263	363209.08	2290638.90	Картометрический метод	1.00	—
264	363285.35	2290620.49	Картометрический метод	1.00	—
265	363432.64	2290625.76	Картометрический метод	1.00	—
266	363486.35	2290634.70	Картометрический метод	1.00	—
267	363506.28	2290644.16	Картометрический метод	1.00	—
268	363603.60	2290644.16	Картометрический метод	1.00	—
269	363677.24	2290620.49	Картометрический метод	1.00	—
270	363729.84	2290609.97	Картометрический метод	1.00	—
271	363756.14	2290554.74	Картометрический метод	1.00	—
272	363753.51	2290420.60	Картометрический метод	1.00	—
273	363750.88	2290396.93	Картометрический метод	1.00	—
274	363679.87	2290386.41	Картометрический метод	1.00	—
275	363645.68	2290381.15	Картометрический метод	1.00	—
276	363640.42	2290291.72	Картометрический метод	1.00	—
1	363645.68	2290236.49	Картометрический метод	1.00	—

3. Сведения о характерных точках части (частей) границы объекта

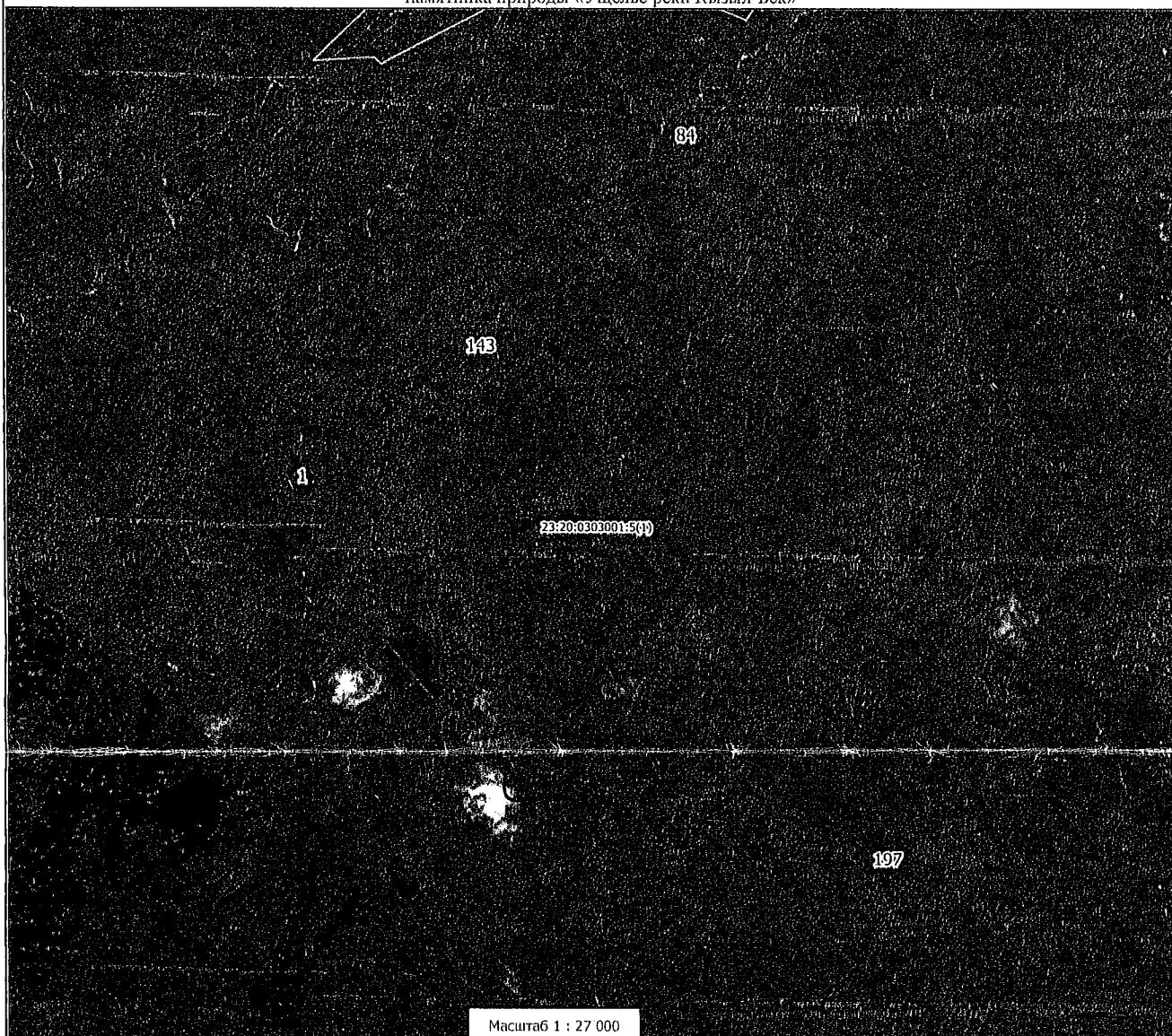
Обозначение характерных точек части границы	Координаты, м		Метод определения координат характерной точки	Средняя квадратическая погрешность положения характерной точки ( $M_i$ ), м	Описание обозначения точки на местности (при наличии)
	X	Y			

## Раздел 3

Сведения о местоположении измененных (уточненных) границ объекта							
1. Система координат –							
2. Сведения о характерных точках границ объекта							
Обозначение характерных точек границ	Существующие координаты, м		Измененные (уточненные) координаты, м		Метод определения координат характерной точки	Средняя квадратическая погрешность положения характерной точки (Mt), м	Описание обозначения точки на местности (при наличии)
	X	Y	X	Y			
–							
3. Сведения о характерных точках части (частей) границы объекта							
–							

Раздел 4

План границ особо охраняемой природной территории регионального значения  
памятника природы «Ущелье реки Кызыл-Бек»



Используемые условные знаки и обозначения:

- - границы ООПТ
- границы земельных участков, учтенных в ЕГРН
- 1 - поворотные точки границы

23:20:0303001:5(1) - кадастровый номер земельного участка



Подпись: *С.В. Соленов* 14. 11. 2019  
Дата

Заместитель министра  
природных ресурсов  
Краснодарского края

О.В. Соленов

Приложение 7

УТВЕРЖДЕНЫ

постановлением главы

администрации (губернатора)

Краснодарского края

от 12.08.2021 № 482

**ГРАНИЦЫ  
особо охраняемой природной территории  
регионального значения памятника природы  
«Наташкины водопады»**

**ОПИСАНИЕ МЕСТОПОЛОЖЕНИЯ ГРАНИЦ  
особо охраняемой природной территории регионального значения  
памятника природы «Наташкины водопады»**

(наименование объекта, местоположение границ которого описано (далее – объект))

**Раздел 1**

Сведения об объекте		
№ п/п	Характеристики объекта	Описание характеристик
1	Местоположение объекта	Краснодарский край, Северский район
2	Площадь объекта +/- величина погрешности определения площади (P+/- Дельта P)	39261 кв. м ± 694 кв. м
3	Иные характеристики объекта	–

**Раздел 2**

Сведения о местоположении границ объекта					
1. Система координат <u>МСК-23, зона 1</u>					
2. Сведения о характерных точках границ объекта					
Обозначение характерных точек границ	Координаты, м		Метод определения координат характерной точки	Средняя квадратическая погрешность положения характерной точки (M <sub>t</sub> ), м	Описание обозначения точки на местности (при наличии)
	X	Y			
1	2	3	4	5	6
1	439461.17	1335508.79	Картометрический метод	1.00	–
2	439480.93	1335535.49	Картометрический метод	1.00	–
3	439503.52	1335599.99	Картометрический метод	1.00	–
4	439487.60	1335605.43	Картометрический метод	1.00	–
5	439468.81	1335614.23	Картометрический метод	1.00	–

1	2	3	4	5	6
6	439453.07	1335622.06	Картометрический метод	1.00	—
7	439439.34	1335630.12	Картометрический метод	1.00	—
8	439424.87	1335639.26	Картометрический метод	1.00	—
9	439419.85	1335641.94	Картометрический метод	1.00	—
10	439415.92	1335643.55	Картометрический метод	1.00	—
11	439411.77	1335644.88	Картометрический метод	1.00	—
12	439400.95	1335647.14	Картометрический метод	1.00	—
13	439387.36	1335649.67	Картометрический метод	1.00	—
14	439378.55	1335651.66	Картометрический метод	1.00	—
15	439359.42	1335654.28	Картометрический метод	1.00	—
16	439325.34	1335658.81	Картометрический метод	1.00	—
17	439312.28	1335660.04	Картометрический метод	1.00	—
18	439302.50	1335662.87	Картометрический метод	1.00	—
19	439295.92	1335665.08	Картометрический метод	1.00	—
20	439281.99	1335673.12	Картометрический метод	1.00	—
21	439272.62	1335681.11	Картометрический метод	1.00	—
22	439263.68	1335688.88	Картометрический метод	1.00	—
23	439258.12	1335693.10	Картометрический метод	1.00	—
24	439249.44	1335699.52	Картометрический метод	1.00	—
25	439243.19	1335704.24	Картометрический метод	1.00	—
26	439238.64	1335707.56	Картометрический метод	1.00	—
27	439235.39	1335709.98	Картометрический метод	1.00	—
28	439233.43	1335711.36	Картометрический метод	1.00	—
29	439230.65	1335713.09	Картометрический метод	1.00	—
30	439227.76	1335714.63	Картометрический метод	1.00	—

1	2	3	4	5	6
31	439224.78	1335715.98	Картометрический метод	1.00	–
32	439216.21	1335719.33	Картометрический метод	1.00	–
33	439205.82	1335723.31	Картометрический метод	1.00	–
34	439196.80	1335726.88	Картометрический метод	1.00	–
35	439187.17	1335730.62	Картометрический метод	1.00	–
36	439180.35	1335732.49	Картометрический метод	1.00	–
37	439169.41	1335734.69	Картометрический метод	1.00	–
38	439142.22	1335739.84	Картометрический метод	1.00	–
39	439136.97	1335740.82	Картометрический метод	1.00	–
40	439130.42	1335741.57	Картометрический метод	1.00	–
41	439127.35	1335710.29	Картометрический метод	1.00	–
42	439124.43	1335680.85	Картометрический метод	1.00	–
43	439120.33	1335642.19	Картометрический метод	1.00	–
44	439155.31	1335635.72	Картометрический метод	1.00	–
45	439181.29	1335625.61	Картометрический метод	1.00	–
46	439199.85	1335611.88	Картометрический метод	1.00	–
47	439218.94	1335595.41	Картометрический метод	1.00	–
48	439225.15	1335590.60	Картометрический метод	1.00	–
49	439237.87	1335583.22	Картометрический метод	1.00	–
50	439250.80	1335575.65	Картометрический метод	1.00	–
51	439255.70	1335573.17	Картометрический метод	1.00	–
52	439263.77	1335570.31	Картометрический метод	1.00	–
53	439285.82	1335563.61	Картометрический метод	1.00	–
54	439290.92	1335562.15	Картометрический метод	1.00	–
55	439294.48	1335561.44	Картометрический метод	1.00	–

1	2	3	4	5	6
56	439299.79	1335560.83	Картометрический метод	1.00	–
57	439307.28	1335559.99	Картометрический метод	1.00	–
58	439321.54	1335558.46	Картометрический метод	1.00	–
59	439331.21	1335557.46	Картометрический метод	1.00	–
60	439354.06	1335554.20	Картометрический метод	1.00	–
61	439362.79	1335552.90	Картометрический метод	1.00	–
62	439380.26	1335549.34	Картометрический метод	1.00	–
63	439395.49	1335540.00	Картометрический метод	1.00	–
64	439402.78	1335535.60	Картометрический метод	1.00	–
65	439416.10	1335528.75	Картометрический метод	1.00	–
66	439429.30	1335522.19	Картометрический метод	1.00	–
67	439442.37	1335516.06	Картометрический метод	1.00	–
68	439449.85	1335512.77	Картометрический метод	1.00	–
1	439461.17	1335508.79	Картометрический метод	1.00	–

## 3. Сведения о характерных точках части (частей) границы объекта

Обозначение характерных точек части границы	Координаты, м		Метод определения координат характерной точки	Средняя квадратическая погрешность положения характерной точки ( $M_t$ ), м	Описание обозначения точки на местности (при наличии)
	X	Y			
–					

## Раздел 3

## Сведения о местоположении измененных (уточненных) границ объекта

1. Система координат –

2. Сведения о характерных точках границ объекта

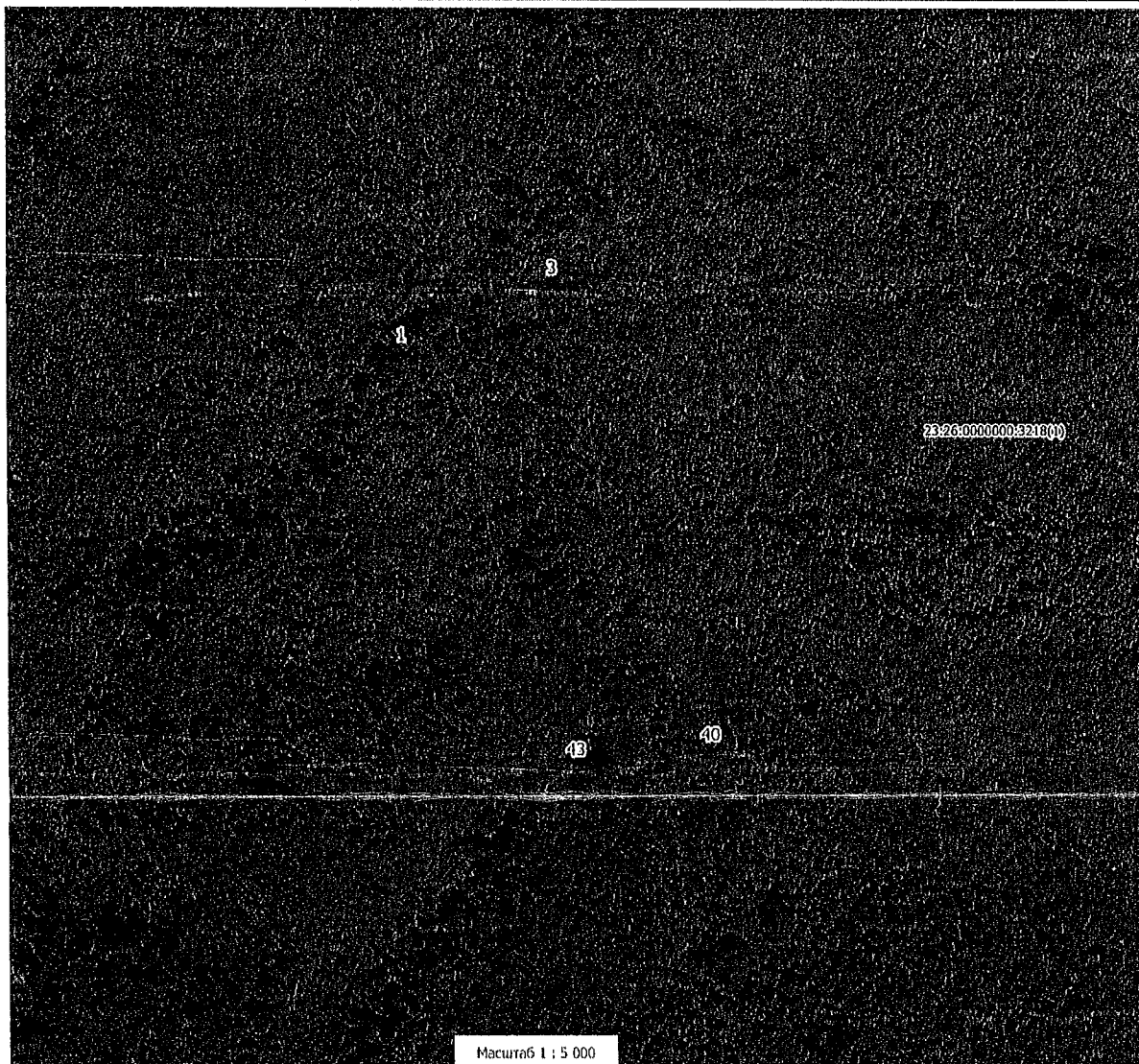
Обозначение характерных точек границ	Существующие координаты, м		Измененные (уточненные) координаты, м		Метод определения координат характерной точки	Средняя квадратическая погрешность положения характерной точки ( $M_t$ ), м	Описание обозначения точки на местности (при наличии)
	X	Y	X	Y			
–							

3. Сведения о характерных точках части (частей) границы объекта

–

Раздел 4

План границ особо охраняемой природной территории регионального значения  
памятника природы «Наташкины водопады»



Используемые условные знаки и обозначения:

- - границы ООПТ
- границы земельных участков, учтенных в ЕГРН
- 1 - поворотные точки границы

23:26:0000000:3218(1) - кадастровый номер земельного участка

Подпись



Дата

14.11.2019

Заместитель министра  
природных ресурсов  
Краснодарского края

О.В. Соленов

**УТВЕРЖДЕНЫ**

постановлением главы  
администрации (губернатора)

Краснодарского края

от 12.08.2021 № 482

**РЕЖИМЫ ОСОБОЙ ОХРАНЫ  
особо охраняемых природных территорий  
регионального значения памятников природы  
«Озеро Самурское», «Водопад Университетский»,  
«Китовая гавань», «Долина реки Чекупс»,  
«Урочище Бугелы» «Ущелье реки Кызыл-Бек»,  
«Наташкины водопады»**

1. Памятники природы «Озеро Самурское», «Водопад Университетский», «Китовая гавань», «Долина реки Чекупс», «Урочище Бугелы», «Ущелье реки Кызыл-Бек», «Наташкины водопады» являются особо охраняемыми природными территориями (далее – ООПТ) регионального значения и находятся в ведении уполномоченного органа исполнительной власти Краснодарского края в области охраны окружающей среды.

2. Памятник природы «Озеро Самурское» расположен на территории муниципального образования Апшеронский район на землях, отнесенных к категории «земли лесного фонда», – 12,1950 га.

Памятник природы «Водопад Университетский» расположен на территории муниципального образования Апшеронский район на землях, отнесенных к категории «земли лесного фонда», – 8,7754 га.

Памятник природы «Китовая гавань» расположен на территории муниципального образования город Горячий Ключ на землях, отнесенных к категории «земли лесного фонда», – 42,8245 га.

Памятник природы «Долина реки Чекупс» расположен на территории муниципального образования Крымский район на землях, отнесенных к следующим категориям:

земли лесного фонда – 5,6663 га;

земли, не отнесенные к определенной категории, – 2,6409 га.

Памятник природы «Урочище Бугелы» расположен на территории муниципального образования Куцевский район на землях, отнесенных к следующим категориям:

земли лесного фонда – 15,2250 га;

земли, не отнесенные к определенной категории, – 83,7636 га.

Памятник природы «Ущелье реки Кызыл-Бек» расположен на территории муниципального образования Мостовский район на землях, отнесенных к

категории «земли лесного фонда», – 206,7377 га.

Памятник природы «Наташкины водопады» расположен на территории муниципального образования Северский район на землях, отнесенных к категории «земли лесного фонда», – 3,9261 га.

3. Режимы особой охраны на территории памятников природы «Озеро Самурское», «Водопад Университетский», «Китовая гавань», «Долина реки Чекупс», «Урочище Бугелы», «Ущелье реки Кызыл-Бек», «Наташкины водопады» установлены в соответствии с материалами «Проекта» материалов, обосновывающих создание особо охраняемых природных территорий регионального значения на территориях муниципальных образований Апшеронский район, город-курорт Геленджик, город Горячий Ключ, Крыловский район, Крымский район, Куцевский район, Мостовский район, город Новороссийск, Северский район, город-курорт Сочи, Тбилисский район, Темрюкский район», получившими положительное заключение № 722 экспертной комиссии государственной экологической экспертизы, утвержденное приказом министерства природных ресурсов Краснодарского края от 14 ноября 2019 г. № 59-ЭК.

4. На территории памятников природы «Озеро Самурское», «Водопад Университетский», «Китовая гавань», «Долина реки Чекупс», «Урочище Бугелы», «Ущелье реки Кызыл-Бек», «Наташкины водопады» запрещается деятельность, влекущая за собой изменение исторически сложившегося природного ландшафта и причиняющая вред природным комплексам и их компонентам, расположенным в границах ООПТ, в том числе:

4.1. Строительство объектов капитального строительства, отвод земельных участков под такое строительство.

4.2. Реконструкция линейных объектов без проекта, получившего положительное заключение государственной экологической экспертизы, в случаях, предусмотренных законодательством, и без проведения природоохранных мероприятий по снижению негативного воздействия работ на природные объекты и комплексы.

4.3. Размещение некапитальных строений, сооружений и выделение земельных участков в целях размещения некапитальных строений, сооружений без согласования с уполномоченным органом исполнительной власти Краснодарского края в области охраны окружающей среды, охраны, воспроизводства и использования объектов животного мира и среды их обитания, за исключением размещения некапитальных строений, сооружений, относящихся к объектам охотничьей, биотехнической и природоохранной инфраструктуры, и выделения земельных участков под их размещение.

4.4. Выделение земельных участков для индивидуального жилищного строительства, садоводческих товариществ и коттеджей, предоставление земельных участков для садоводства и огородничества.

4.5. Мойка, ремонт, заправка топливом механизированных транспортных средств.

4.6. Виды экстремального туризма, связанные с поездками на моторных транспортных средствах повышенной проходимости.

4.7. Заготовка и сбор недревесных лесных ресурсов, заготовка пищевых лесных ресурсов и сбор лекарственных растений в промышленных и коммерческих целях.

4.8. Создание объектов размещения отходов производства и потребления, радиоактивных, химических, взрывчатых, токсичных, отравляющих и ядовитых веществ.

4.9. Ведение сельского хозяйства, за исключением сенокошения, выпаса сельскохозяйственных животных гражданами.

4.10. Промышленное рыбководство и рыболовство.

4.11. Сброс сточных, в том числе дренажных, вод, организация фильтруемых септиков.

4.12. Засорение и захламление территории памятников природы, в том числе загрязнение почвы и акватории водных объектов.

4.13. Создание искусственных земельных участков на водных объектах.

4.14. Размещение сооружений на понтонах.

4.15. Изменение гидрологического режима водных объектов, проведение дноуглубительных, взрывных, буровых и других работ, связанных с изменением дна и берегов водных объектов (перекрытие, изменение русла естественных водотоков и берегов водных объектов, углубление дна водотоков и естественных водоемов, отсыпка грунта в акваторию, расчистка и восстановление водных объектов), без согласования с уполномоченным органом исполнительной власти Краснодарского края в области охраны окружающей среды, за исключением деятельности, осуществляемой в целях предотвращения возникновения и ликвидации чрезвычайных ситуаций.

4.16. Геологическая разведка и добыча полезных ископаемых (кроме питьевых ресурсов), а также выполнение иных связанных с пользованием недрами работ.

4.17. Спортивная и любительская охота в период с 1 марта по 20 июня, промысловая охота.

4.18. Уничтожение либо повреждение воспроизводственных и защитных участков (гнезд, дупел, нор и других жилищ и убежищ) среды обитания диких животных, кроме случаев, предусмотренных законодательством Российской Федерации и Краснодарского края.

4.19. Добыча и иное изъятие из природной среды объектов животного и растительного мира, занесенных в Красную книгу Российской Федерации и (или) Красную книгу Краснодарского края, без разрешений, предусмотренных законодательством Российской Федерации и Краснодарского края.

4.20. Сбор зоологических, ботанических, минералогических коллекций и палеонтологических объектов без согласования с уполномоченным органом исполнительной власти Краснодарского края в области охраны окружающей среды.

4.21. Интродукция и акклиматизация объектов животного и растительного мира, за исключением случаев, связанных с необходимостью борьбы с вредными организмами, осуществляемой по согласованию с уполномоченным органом исполнительной власти Краснодарского края в области охраны окружающей среды.

4.22. Осуществление авиационных мер по борьбе с вредителями и болезнями растений, кроме случаев отсутствия возможности применения наземной техники при возникновении массовых эпидемий или иных естественных природных явлений, связанных со вспышками численности вредителей.

4.23. Осуществление авиационных мер по борьбе с вредителями в водоохранной зоне водных объектов и над их акваторией.

4.24. Сжигание растительности и ее остатков.

4.25. Размещение кемпингов и палаточных лагерей, за исключением установки отдельных палаток.

4.26. Устройство спортивных площадок и установка спортивного оборудования, прокладка, обустройство и маркировка спортивных трасс, за исключением прокладки и обустройства туристических маршрутов и экологических троп по согласованию с уполномоченным органом исполнительной власти Краснодарского края в области охраны окружающей среды.

4.27. Проведение спортивных, зрелищных и иных мероприятий без согласования с уполномоченным органом исполнительной власти Краснодарского края в области охраны окружающей среды.

4.28. Размещение рекламных и информационных знаков и щитов, аншлагов, стендов, указателей, шлагбаумов, экспозиционных, экскурсионных и иных объектов, не связанных с функционированием ООПТ, лесохозяйственной и охотхозяйственной деятельностью, деятельностью в области водных отношений, обозначением линейных объектов.

4.29. Уничтожение или повреждение рекламных и информационных знаков и щитов, аншлагов, стендов, указателей, шлагбаумов, экспозиционных, экскурсионных и иных объектов.

4.30. Проведение сплошных рубок леса, за исключением случаев, когда выборочные рубки не обеспечивают замену лесных насаждений, утративших свои средообразующие, водоохранные и иные полезные функции, на лесные насаждения, обеспечивающие сохранение целевого назначения защитных лесов и выполняемых ими полезных функций.

4.31. Проведение рубок ухода и санитарных рубок без обеспечения сохранности старовозрастных, фаутных, сухостойных и валежных деревьев в количестве не менее 5 экземпляров каждой группы на 1 га на землях лесного фонда, в полезащитных насаждениях и в охранных зонах линейных объектов.

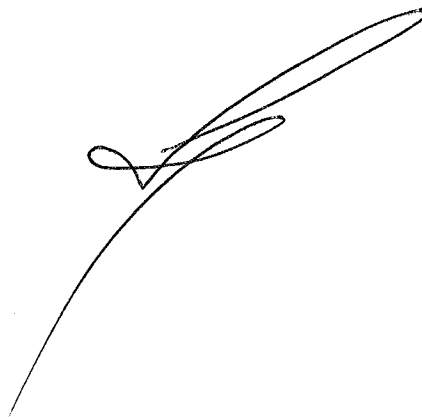
4.32. Проведение археологических полевых работ (разведок, раскопок, наблюдений) без полученного в установленном законодательством порядке

разрешения (открытого листа) и соблюдения условий, предусмотренных разрешением (открытым листом), а также без согласования с уполномоченным органом исполнительной власти Краснодарского края в области охраны окружающей среды.

4.33. Перепрофилирование сложившихся к моменту утверждения настоящего режима особой охраны ООПТ направлений хозяйственной и иной деятельности без согласования с уполномоченным органом исполнительной власти Краснодарского края в области охраны окружающей среды.

5. В случае возникновения угрозы либо наступления режима чрезвычайной ситуации проведение работ, связанных с предупреждением и ликвидацией чрезвычайных ситуаций различного характера, производится в соответствии с действующим законодательством о чрезвычайных ситуациях. Информация о планируемых и реализуемых мероприятиях, а также о нанесенном вреде направляется в уполномоченный орган исполнительной власти Краснодарского края в области охраны окружающей среды.

Заместитель министра  
природных ресурсов  
Краснодарского края



О.В. Соленов