



**ПОСТАНОВЛЕНИЕ  
ГЛАВЫ АДМИНИСТРАЦИИ (ГУБЕРНАТОРА)  
КРАСНОДАРСКОГО КРАЯ**

от 27.02.2015

№ 123

г. Краснодар

**О внесении изменения в постановление главы администрации  
Краснодарского края от 4 февраля 2000 года № 75 «Об учреждении медали  
«За выдающийся вклад в развитие Кубани»**

В целях совершенствования работы по награждению граждан медалью «За выдающийся вклад в развитие Кубани» **п о с т а н о в л я ю:**

1. Внести в постановление главы администрации Краснодарского края от 4 февраля 2000 года № 75 «Об учреждении медали «За выдающийся вклад в развитие Кубани» изменение, изложив приложение № 2 в новой редакции (прилагается).

2. Департаменту печати и средств массовых коммуникаций Краснодарского края (Горохова) обеспечить размещение (опубликование) настоящего постановления на официальном сайте администрации Краснодарского края в информационно-телекоммуникационной сети «Интернет» и направление на «Официальный интернет-портал правовой информации» ([www.pravo.gov.ru](http://www.pravo.gov.ru)).

3. Постановление вступает в силу со дня его подписания.

Глава администрации (губернатор)  
Краснодарского края

А.Н. Ткачев



ПРИЛОЖЕНИЕ  
к постановлению главы администрации  
(губернатора) Краснодарского края  
от 27.02.2015 № 123

«ПРИЛОЖЕНИЕ № 2

УТВЕРЖДЕНЫ  
постановлением главы администрации  
Краснодарского края  
от 4 февраля 2000 года № 75  
(в редакции постановления главы  
администрации (губернатора)  
Краснодарского края  
от 27.02.2015 № 123 )

## ОПИСАНИЯ И ЭСКИЗЫ медали «За выдающийся вклад в развитие Кубани»

### Описание медали «За выдающийся вклад в развитие Кубани» I степени

Медаль «За выдающийся вклад в развитие Кубани» (далее – Медаль) I степени изготовлена из золота 585 пробы, имеет форму круга диаметром 32 мм с выпуклым бортиком с обеих сторон.

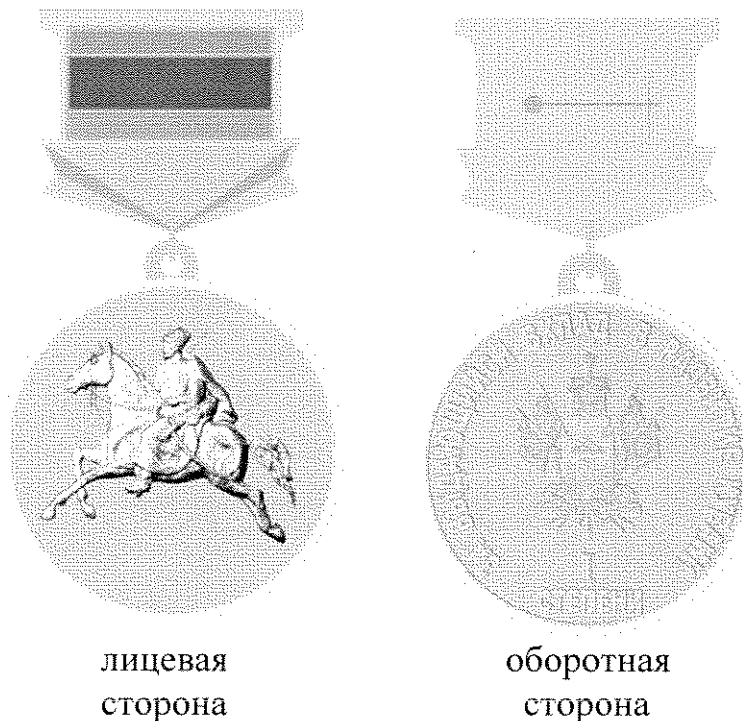
На лицевой стороне Медали, в центральной её части, расположено изображение казака на коне.

На оборотной стороне Медали по окружности расположена рельефная надпись «За выдающийся вклад в развитие Кубани», в центре – изображение герба Краснодарского края, под гербом рельефная надпись в две строки: «I» – на первой строке, «СТЕПЕНИ» – на второй строке.

Все изображения на Медали рельефные.

Медаль при помощи ушка и кольца соединяется с колодкой из медно-никелевого сплава размером 26 мм х 21 мм, лицевая сторона которой раскрашена эмалями в цвета флага Краснодарского края из трех неравных горизонтальных полос – синей, малиновой и зеленой. Ширина двух крайних полос колодки равна ширине малиновой полосы.

### Эскиз медали «За выдающийся вклад в развитие Кубани» I степени



### Описание медали «За выдающийся вклад в развитие Кубани» II степени

Медаль «За выдающийся вклад в развитие Кубани» II степени изготовлена из серебра, имеет форму круга диаметром 32 мм с выпуклым бортиком с обеих сторон.

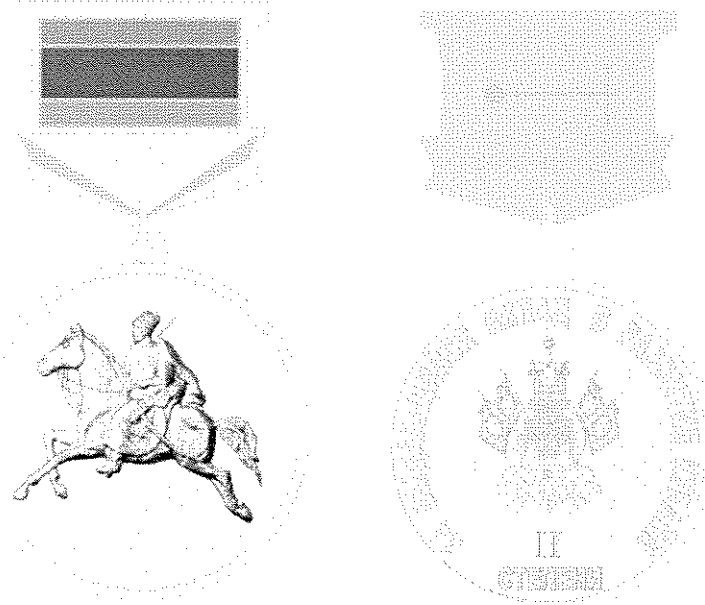
На лицевой стороне Медали, в центральной её части, расположено изображение казака на коне.

На оборотной стороне Медали по окружности расположена рельефная надпись «За выдающийся вклад в развитие Кубани», в центре – изображение герба Краснодарского края, под гербом рельефная надпись в две строки: «II» – на первой строке, «СТЕПЕНИ» – на второй строке.

Все изображения на Медали рельефные.

Медаль при помощи ушка и кольца соединяется с серебряной колодкой размером 26 мм х 21 мм, лицевая сторона которой раскрашена эмалями в цвета флага Краснодарского края из трех неравных горизонтальных полос – синей, малиновой и зеленой. Ширина двух крайних полос колодки равна ширине малиновой полосы.

**Эскиз медали «За выдающийся вклад в развитие Кубани»  
II степени**



лицевая  
сторона

оборотная  
сторона

**Описание медали «За выдающийся вклад в развитие Кубани»  
III степени**

Медаль «За выдающийся вклад в развитие Кубани» III степени изготовлена из медно-никелевого сплава, имеет форму круга диаметром 32 мм с выпуклым бортиком с обеих сторон.

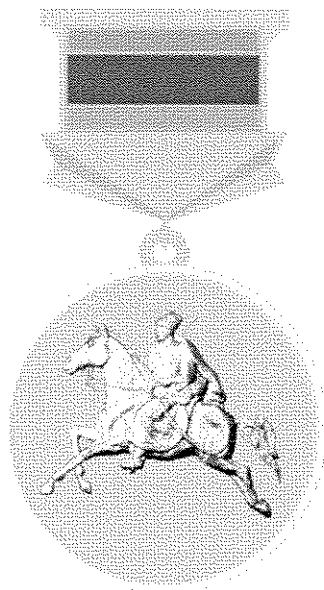
На лицевой стороне Медали, в центральной её части, расположено изображение казака на коне.

На оборотной стороне Медали по окружности расположена рельефная надпись «За выдающийся вклад в развитие Кубани», под гербом рельефная надпись в две строки: «III» – на первой строке, «СТЕПЕНИ» – на второй строке.

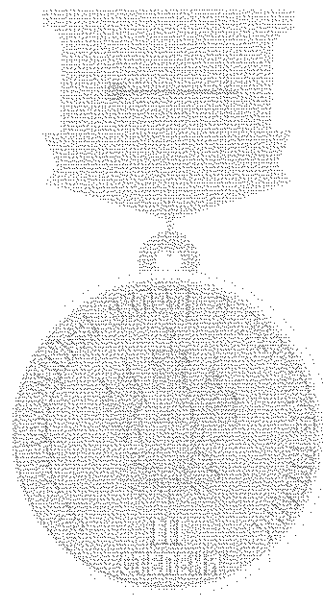
Все изображения на Медали рельефные.

Медаль при помощи ушка и кольца соединяется с колодкой из медно-никелевого сплава размером 26 мм х 21 мм, лицевая сторона которой раскрашена эмалями в цвета флага Краснодарского края из трех неравных горизонтальных полос – синей, малиновой и зеленой. Ширина двух крайних полос колодки равна ширине малиновой полосы.

**Эскиз медали «За выдающийся вклад в развитие Кубани»  
III степени**



лицевая  
сторона



оборотная  
сторона ».

Первый заместитель директора  
департамента внутренней политики  
администрации Краснодарского края

A handwritten signature in black ink, consisting of stylized, cursive letters.

А.Д. Черненко