



**МИНИСТЕРСТВО
ПРИРОДНЫХ РЕСУРСОВ И ЭКОЛОГИИ
АЛТАЙСКОГО КРАЯ
(Минприроды Алтайского края)**

П Р И К А З

13 января 2026

№ 5

г. Барнаул

Об установлении зон санитарной охраны подземных источников питьевого и хозяйственно-бытового водоснабжения населения поселка Березовка и села Захарово Рубцовского района Алтайского края

В соответствии со статьей 106 Земельного кодекса Российской Федерации, статьей 18 Федерального закона от 30.03.1999 № 52-ФЗ «О санитарно-эпидемиологическом благополучии населения», постановлением Администрации Алтайского края от 31.05.2010 № 233 «О Порядке установления, изменения и прекращения существования зон санитарной охраны источников питьевого и хозяйственно-бытового водоснабжения», санитарно-эпидемиологическим заключением от 12.07.2024 № 22.01.14.000.Т.000536.07.24, выданным Управлением Федеральной службы по надзору в сфере защиты прав потребителей и благополучия человека по Алтайскому краю, заявлением МУП «Районный» Рубцовского района Алтайского края (вх. № 24/ГУ/503 от 27.11.2025), приказываю:

1. Установить зоны санитарной охраны подземных источников питьевого и хозяйственно-бытового водоснабжения населения поселка Березовка и села Захарово Рубцовского района Алтайского края в соответствии с проектом зоны санитарной охраны действующих водозаборов питьевых подземных вод МУП «Районный» Рубцовского района Алтайского края в п. Березовка и с. Захарово Рубцовского района Алтайского края, разработанным ООО «Эко-Партнер» в 2024 году:

первый пояс для скважины в поселке Березовка № Р-23-72 (рабочая) размером 100х100 метров (от скважины: на север 50 метров, на восток 50 метров, на юг 50 метров, на запад 50 метров) согласно приложению 1;

первый пояс для скважины в селе Захарово № Р-68-70 (рабочая) размером 100х100 метров (от скважины: на север 50 метров, на восток 50 метров, на юг 50 метров, на запад 50 метров) согласно приложению 2;

второй пояс для скважины в поселке Березовка № Р-23-72 (рабочая) размером 135х130 метров (вверх по потоку 85,6 метров, вниз по потоку 49,4 метра) согласно приложению 3;

второй пояс для скважины в селе Захарово № Р-68-70 (рабочая) размером 135х52 метра (вверх по потоку 126 метров, вниз по потоку 9 метров) согласно приложению 4;

третий пояс для скважины в поселке Березовка № Р-23-72 (рабочая) размером 897х446 метров (вверх по потоку 816,8 метров, вниз по потоку 80,2 метра) согласно приложению 5;

третий пояс для скважины в селе Захарово № Р-68-70 (рабочая) размером 2397х67 метров (вверх по потоку 2389 метров, вниз по потоку 8 метров) согласно приложению 6.

2. Правообладателем (собственником) подземных источников водоснабжения, обязанным возместить убытки, причиненные в связи с установлением зон санитарной охраны источников питьевого и хозяйственно-бытового водоснабжения, является МУП «Районный» Рубцовского района Алтайского края (ИНН 2269010305, ОГРН 1212200018150).

Требование о возмещении убытков может быть направлено лицами, указанными в пункте 2 статьи 57.1 Земельного кодекса Российской Федерации, правообладателю сооружения, в связи с размещением которого принято решение об установлении зон санитарной охраны подземных источников питьевого и хозяйственно-бытового водоснабжения, в срок не более чем пять лет со дня установления, либо со дня, когда указанные лица узнали или должны были узнать об установлении зон санитарной охраны подземных источников питьевого и хозяйственно-бытового водоснабжения.

3. Отделу водных ресурсов управления природных ресурсов и нормирования Министерства природных ресурсов и экологии Алтайского края направить:

комплект документов в филиал ППК «Роскадастр» по Алтайскому краю для внесения сведений в Единый государственный реестр недвижимости (далее - «ЕГРН»);

после внесения сведений в ЕГРН, копию настоящего приказа и XML-файлы в администрацию Рубцовского района Алтайского края и в федеральный орган государственной власти, уполномоченный на ведение государственного водного реестра.

4. Настоящий приказ подлежит опубликованию на «Официальном интернет-портале правовой информации» (www.pravo.gov.ru).

Министр



А.Н. Стрелковский

ПРИЛОЖЕНИЕ 1

к приказу Министерства
природных ресурсов и эко-
логии Алтайского края
от 13.01.2026 № 5

Первый пояс зон санитарной охраны подземного источника
питьевого и хозяйственно-бытового водоснабжения
для скважины в поселке Березовка № Р-23-72 (рабочая)

Сведения об объекте

№ п/п	Характеристики объекта	Описание характеристик
1	2	3
1	Местоположение объекта	Алтайский край, Рубцовский район
2	Площадь объекта \pm величина погрешности определения площади ($P \pm \Delta P$)	10000 м ² +/- 350 м ²
3	Иные характеристики объекта	Вид объекта реестра границ: зона с особыми условиями использования территории. Ограничения использования территории в границах первого пояса зон санитарной охраны источника питьевого и хозяйственно-бытового водоснабжения установлены пунктом 3.2.1 СанПиН 2.1.4.1110-02 «Зоны санитарной охраны источников водоснабжения и водопроводов питьевого назначения», утвержденных постановлением Главного государственного санитарного врача РФ от 14.03.2002 № 10. Владелец водозаборного сооружения обеспечивает выполнение установленных ограничений.

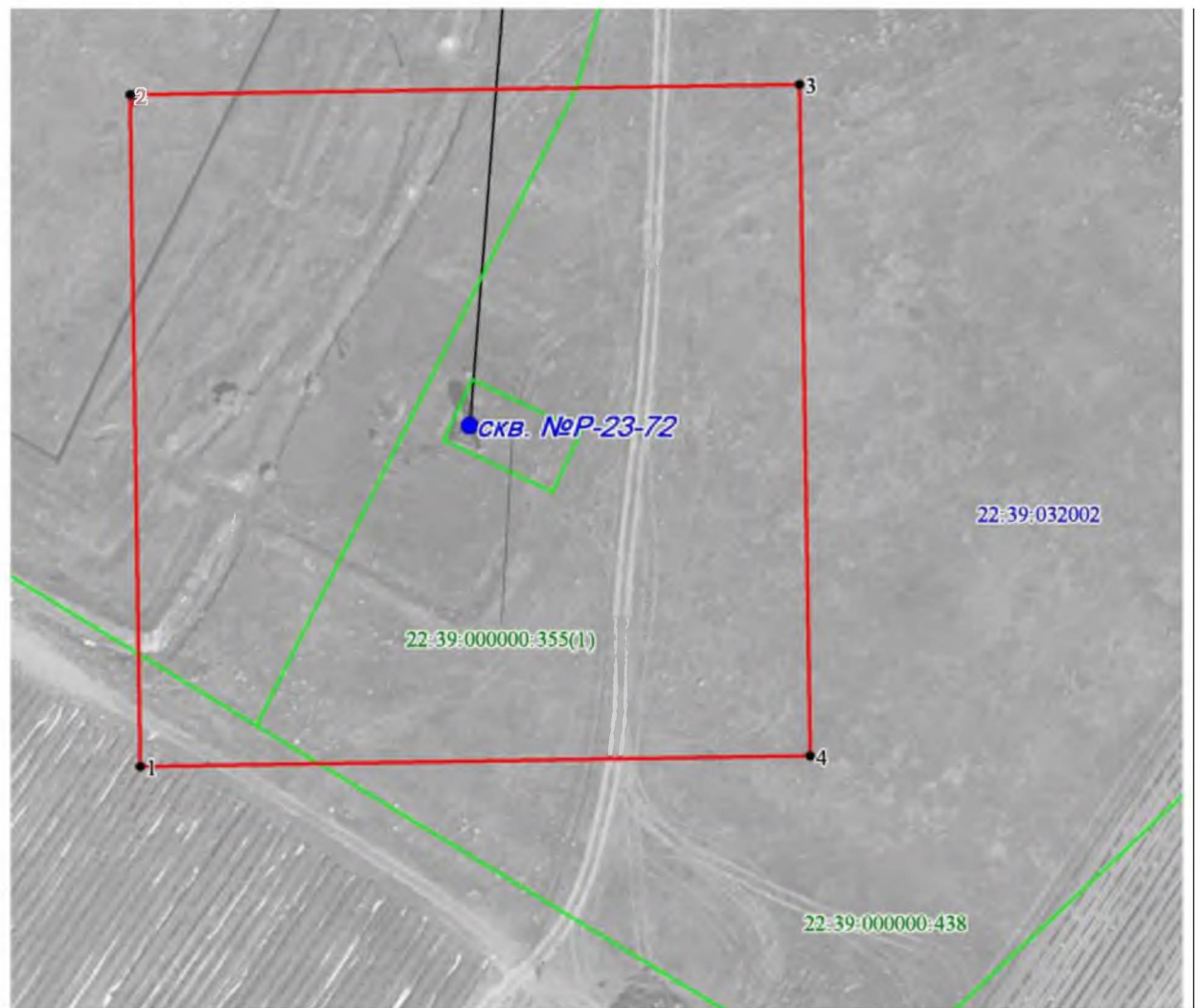
Сведения о местоположении границ объекта

1. Система координат <u>МСК-22, зона 2</u>					
2. Сведения о характерных точках границ объекта					
Обозначение характерных точек границ	Координаты, м		Метод определения координат характерной точки	Средняя квадратическая погрешность положения характерной точки (Mt), м	Описание обозначения точки на местности (при наличии)
	X	Y			
1	2	3	4	5	6
1	401443,31	2219479,19	Картометрический	1,0	—
2	401543,31	2219479,19	Картометрический	1,0	—
3	401543,31	2219579,19	Картометрический	1,0	—
4	401443,31	2219579,19	Картометрический	1,0	—
1	401443,31	2219479,19	Картометрический	1,0	—
3. Сведения о характерных точках части (частей) границы объекта					
1	2	3	4	5	6
—	—	—	—	—	—

Сведения о местоположении измененных (уточненных) границ объекта

1. Система координат _____							
2. Сведения о характерных точках границ объекта							
Обозначение характерных точек границы	Существующие координаты, м		Измененные (уточненные) координаты, м		Метод определе- ния координат характер- ной точки	Средняя квадрати- ческая погреш- ность положения характер- ной точки (Mt), м	Описание обозначе- ния точки на местности (при наличии)
	X	Y	X	Y			
1	2	3	4	5	6	7	8
—	—	—	—	—	—	—	—
3. Сведения о характерных точках части (частей) границы объекта							
1	2	3	4	5	6	7	8
—	—	—	—	—	—	—	—

План границ объекта



Масштаб 1: 1 000

22:39:010101
22:39:010101:1
• сква. № Р-23-72
•1

Используемые условные знаки и обозначения:

граница и номер кадастрового квартала

граница и номер земельного участка, сведения о которой имеются в ЕГРН

граница объекта капитального строительства, сведения о которой имеются в ЕГРН

наименование и обозначение скважины

граница зоны санитарной охраны водозабора

обозначение и номер характерной (поворотной точки) зоны санитарной водозабора

Подпись  Л.В.Щеголева / Дата "17" ноября 2025 г.
 Место для оттиска печати (при наличии) лица, составившего
 описание местоположения границ объекта



ПРИЛОЖЕНИЕ 2

к приказу Министерства
природных ресурсов и эко-
логии Алтайского края
от 13.01.2026 № 5

Первый пояс зон санитарной охраны подземного источника
питьевого и хозяйственно-бытового водоснабжения
для скважины в селе Захарово № Р-68-70 (рабочая)

Сведения об объекте

№ п/п	Характеристики объекта	Описание характеристик
1	2	3
1	Местоположение объекта	Алтайский край, Рубцовский район
2	Площадь объекта \pm величина погрешности определения площади ($P \pm \Delta P$)	10000 м ² +/- 350 м ²
3	Иные характеристики объекта	Вид объекта реестра границ: зона с особыми условиями использования территории. Ограничения использования территории в границах первого пояса зон санитарной охраны источника питьевого и хозяйственно-бытового водоснабжения установлены пунктом 3.2.1 СанПиН 2.1.4.1110-02 «Зоны санитарной охраны источников водоснабжения и водопроводов питьевого назначения», утвержденных постановлением Главного государственного санитарного врача РФ от 14.03.2002 № 10. Владелец водозаборного сооружения обеспечивает выполнение установленных ограничений.

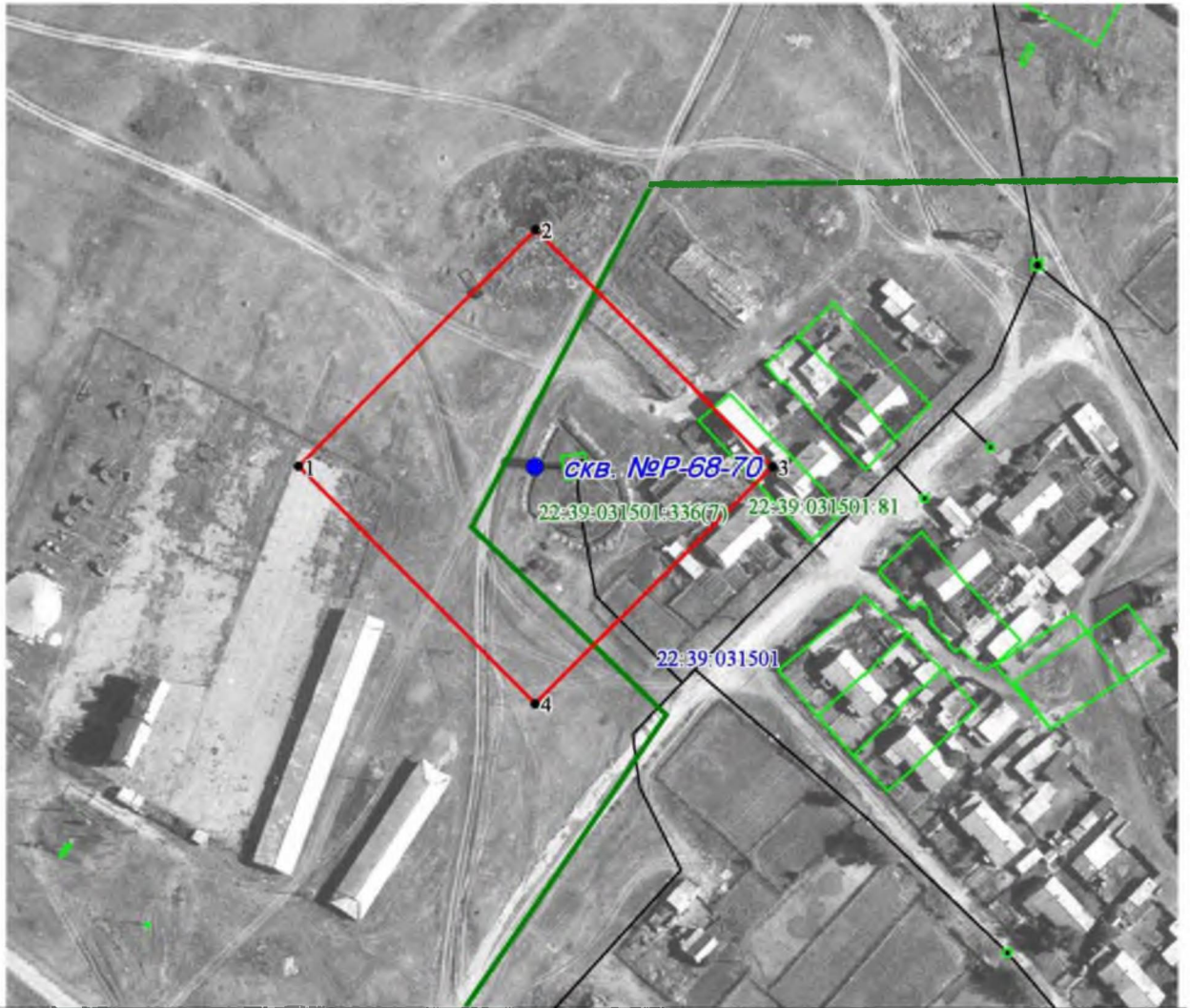
Сведения о местоположении границ объекта

1. Система координат <u>МСК-22, зона 2</u>					
2. Сведения о характерных точках границ объекта					
Обозначение характерных точек границ	Координаты, м		Метод определения координат характерной точки	Средняя квадратическая погрешность положения характерной точки (Mt), м	Описание обозначения точки на местности (при наличии)
	X	Y			
1	2	3	4	5	6
1	413347,77	2221122,70	Картометрический	1,0	—
2	413418,37	2221193,53	Картометрический	1,0	—
3	413347,54	2221264,12	Картометрический	1,0	—
4	413276,95	2221193,30	Картометрический	1,0	—
1	413347,77	2221122,70	Картометрический	1,0	—
3. Сведения о характерных точках части (частей) границы объекта					
1	2	3	4	5	6
—	—	—	—	—	—

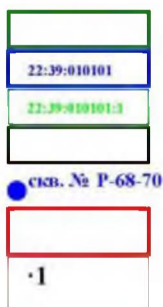
Сведения о местоположении измененных (уточненных) границ объекта

1. Система координат _____							
2. Сведения о характерных точках границ объекта							
Обозначение характерных точек границы	Существующие координаты, м		Измененные (уточненные) координаты, м		Метод определе- ния координат характер- ной точки	Средняя квадрати- ческая погреш- ность положения характер- ной точки (Mt), м	Описание обозначе- ния точки на местности (при наличии)
	X	Y	X	Y			
1	2	3	4	5	6	7	8
—	—	—	—	—	—	—	—
3. Сведения о характерных точках части (частей) границы объекта							
1	2	3	4	5	6	7	8
—	—	—	—	—	—	—	—

План границ объекта



Масштаб 1: 2 000



Используемые условные знаки и обозначения:

граница населенного пункта

граница и номер кадастрового квартала

граница и номер земельного участка, сведения о которой имеются в ЕГРН

граница объекта капитального строительства, сведения о которой имеются в ЕГРН

наименование и обозначение скважины

граница зоны санитарной охраны водозабора

обозначение и номер характерной (поворотной точки) зоны санитарной водозабора

Подпись  / Л.В.Щеголева / Дата "17" ноября 2025 г.
 Место для оттиска печати (при наличии) лица, составившего
 описание местоположения границ объекта



ПРИЛОЖЕНИЕ 3

к приказу Министерства
природных ресурсов и эко-
логии Алтайского края
от 13.01.2026 № 5

Второй пояс зон санитарной охраны подземного источника
питьевого и хозяйственно-бытового водоснабжения
для скважины в поселке Березовка № Р-23-72 (рабочая)

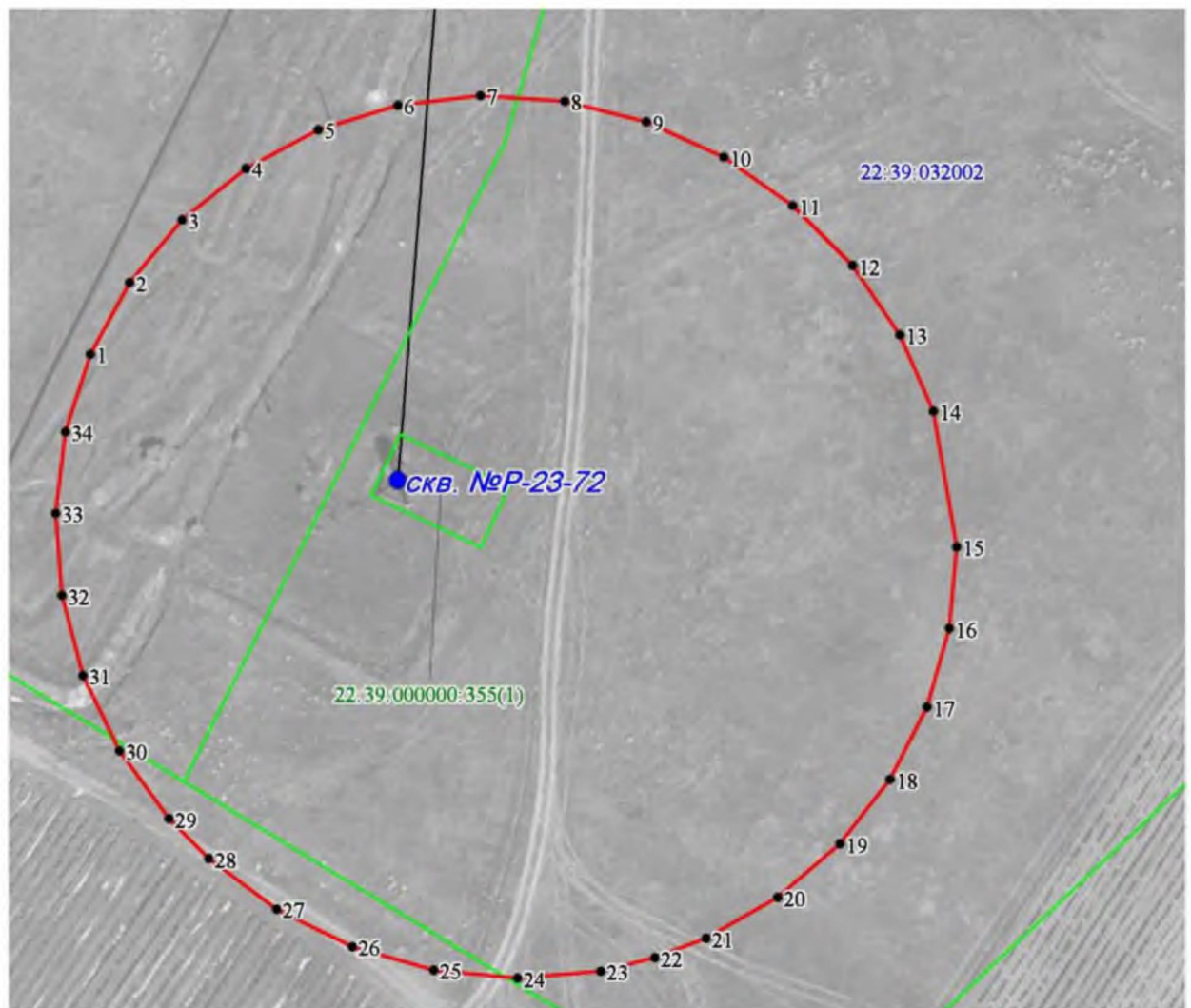
Сведения об объекте

№ п/п	Характеристики объекта	Описание характеристик
1	2	3
1	Местоположение объекта	Алтайский край, Рубцовский район
2	Площадь объекта ± величина погрешности определения площади ($P \pm \Delta P$)	13685 м ² +/- 409 м ²
3	Иные характеристики объекта	<p>Вид объекта реестра границ: зона с особыми условиями использования территории.</p> <p>Ограничения использования территории в границах второго пояса зон санитарной охраны источника питьевого и хозяйственно-бытового водоснабжения установлены пунктами 3.2.2, 3.2.3 СанПиН 2.1.4.1110-02 «Зоны санитарной охраны источников водоснабжения и водопроводов питьевого назначения», утвержденных постановлением Главного государственного санитарного врача РФ от 14.03.2002 № 10.</p> <p>Владельцы объектов, расположенных в границе второго пояса зон санитарной охраны, обеспечивают выполнение установленных ограничений в целях исключения отрицательного влияния на качество воды подземного источника водоснабжения.</p>

Сведения о местоположении границ объекта

1. Система координат <u>МСК-22, зона 2</u>					
2. Сведения о характерных точках границ объекта					
Обозначение характерных точек границ	Координаты, м		Метод определения координат характерной точки	Средняя квадратическая погрешность положения характерной точки (Mt), м	Описание обозначения точки на местности (при наличии)
	X	Y			
1	2	3	4	5	6
1	401512,77	2219483,74	Картометрический	1,0	—
2	401523,26	2219489,76	Картометрический	1,0	—
3	401532,41	2219497,70	Картометрический	1,0	—
4	401539,91	2219507,30	Картометрический	1,0	—
5	401545,48	2219518,20	Картометрический	1,0	—

План границ объекта



Масштаб 1: 1 000

22.39.010101
22.39.010001.1
сква. №Р-23-72
·1

Используемые условные знаки и обозначения:

граница и номер кадастрового квартала

граница и номер земельного участка, сведения о которой имеются в ЕГРН

граница объекта капитального строительства, сведения о которой имеются в ЕГРН
наименование и обозначение скважины

граница зоны санитарной охраны водозабора

обозначение и номер характерной (поворотной точки) зоны санитарной водозабора

Подпись  / Л.В. Щеголева / Дата "17" ноября 2025 г.Место для оттиска печати (при наличии) лица, составившего
описание местоположения границ объекта

ПРИЛОЖЕНИЕ 4

к приказу Министерства
природных ресурсов и эко-
логии Алтайского края
от 13.04.2026 № 5

Второй пояс зон санитарной охраны подземного источника
питьевого и хозяйственно-бытового водоснабжения
для скважины в селе Захарово № Р-68-70 (рабочая)

Сведения об объекте

№ п/п	Характеристики объекта	Описание характеристик
1	2	3
1	Местоположение объекта	Алтайский край, Рубцовский район
2	Площадь объекта \pm величина погрешности определения площади ($P \pm \Delta P$)	6808 м ² +/- 289 м ²
3	Иные характеристики объекта	Вид объекта реестра границ: зона с особыми условиями использования территории. Ограничения использования территории в границах второго пояса зон санитарной охраны источника питьевого и хозяйственно-бытового водоснабжения установлены пунктами 3.2.2, 3.2.3 СанПиН 2.1.4.1110-02 «Зоны санитарной охраны источников водоснабжения и водопроводов питьевого назначения», утвержденных постановлением Главного государственного санитарного врача РФ от 14.03.2002 № 10. Владельцы объектов, расположенных в границе второго пояса зон санитарной охраны, обеспечивают выполнение установленных ограничений в целях исключения отрицательного влияния на качество воды подземного источника водоснабжения.

Сведения о местоположении границ объекта

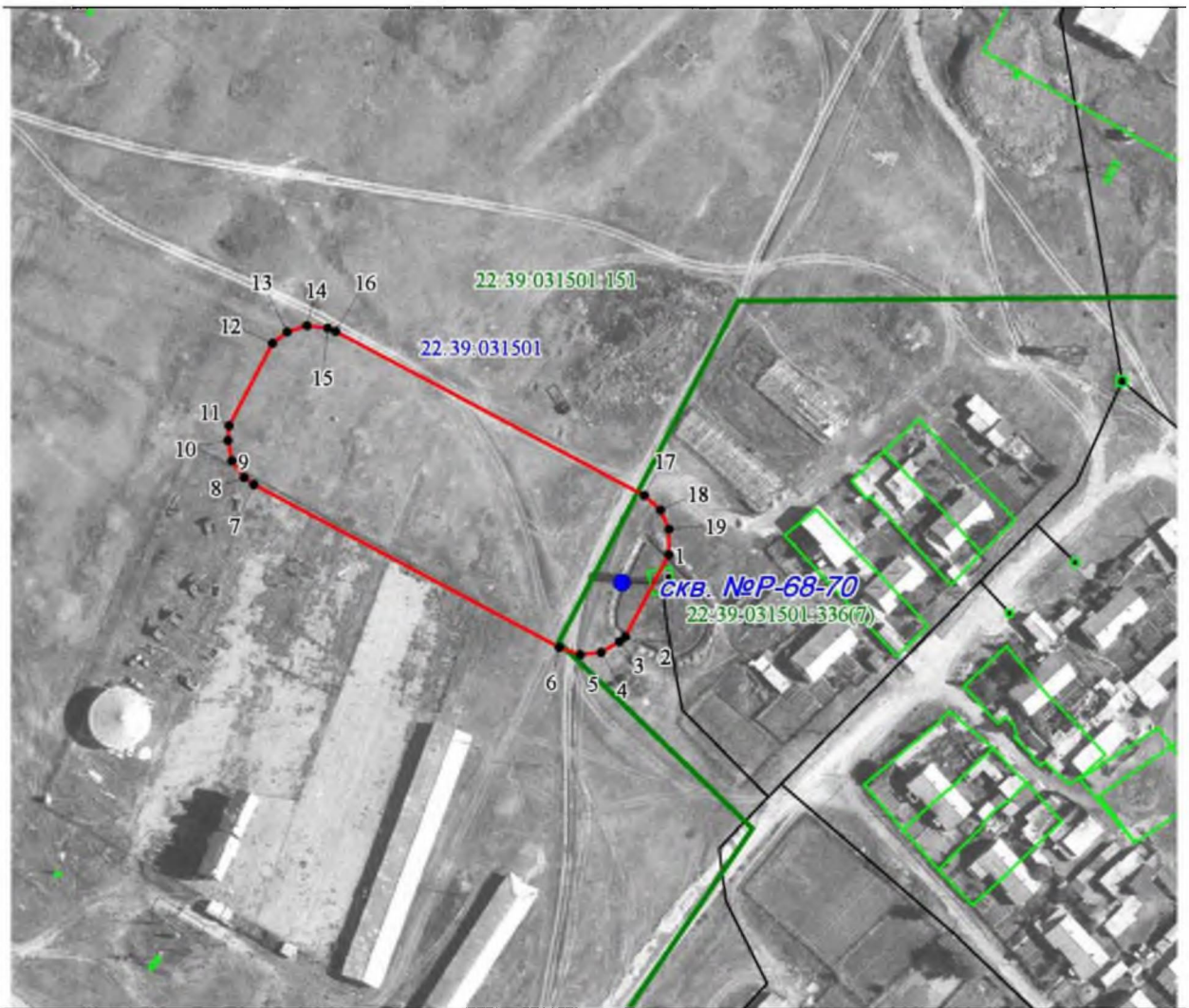
1. Система координат <u>МСК-22, зона 2</u>					
2. Сведения о характерных точках границ объекта					
Обозначение характерных точек границ	Координаты, м		Метод определения координат характерной точки	Средняя квадратическая погрешность положения характерной точки (Mt), м	Описание обозначения точки на местности (при наличии)
	X	Y			
1	2	3	4	5	6
1	413355,89	2221207,45	Картометрический	1,0	—
2	413331,26	2221194,35	Картометрический	1,0	—
3	413329,66	2221192,48	Картометрический	1,0	—
4	413326,54	2221187,08	Картометрический	1,0	—
5	413325,89	2221180,87	Картометрический	1,0	—

6	413328,09	2221174,56	Картометрический	1,0	—
7	413376,85	2221082,94	Картометрический	1,0	—
8	413378,89	2221079,98	Картометрический	1,0	—
9	413383,94	2221076,31	Картометрический	1,0	—
10	413390,04	2221075,01	Картометрический	1,0	—
11	413394,51	2221075,40	Картометрический	1,0	—
12	413419,14	2221088,50	Картометрический	1,0	—
13	413422,52	2221092,88	Картометрический	1,0	—
14	413424,45	2221098,81	Картометрический	1,0	—
15	413423,80	2221105,02	Картометрический	1,0	—
16	413422,78	2221107,42	Картометрический	1,0	—
17	413373,61	2221199,88	Картометрический	1,0	—
18	413369,12	2221204,94	Картометрический	1,0	—
19	413363,42	2221207,48	Картометрический	1,0	—
1	413355,89	2221207,45	Картометрический	1,0	—
3. Сведения о характерных точках части (частей) границы объекта					
1	2	3	4	5	6
—	—	—	—	—	—

Сведения о местоположении измененных (уточненных) границ объекта

1. Система координат _____							
2. Сведения о характерных точках границ объекта							
Обозначение характерных точек границы	Существующие координаты, м		Измененные (уточненные) координаты, м		Метод определения координат характерной точки	Средняя квадратическая погрешность положения характерной точки (Mt), м	Описание обозначения точки на местности (при наличии)
	X	Y	X	Y			
1	2	3	4	5	6	7	8
—	—	—	—	—	—	—	—
3. Сведения о характерных точках части (частей) границы объекта							
1	2	3	4	5	6	7	8
—	—	—	—	—	—	—	—

План границ объекта



Масштаб 1: 2 000

22:39:010101
22:39:010101-1
сква. №Р-68-70
-1

Используемые условные знаки и обозначения:

граница и номер кадастрового квартала

граница и номер земельного участка, сведения о которой имеются в ЕГРН

граница объекта капитального строительства, сведения о которой имеются в ЕГРН

наименование и обозначение скважины

граница зоны санитарной охраны водозабора

обозначение и номер характерной (поворотной точки) зоны санитарной водозабора

Подпись  Л.В.Щеголева / Дата "17" ноября 2025 г.

Место для оттиска печати (при наличии) лица, составившего описание местоположения границ объекта



ПРИЛОЖЕНИЕ 5

к приказу Министерства
природных ресурсов и экологи-
и Алтайского края
от 13.01.2026 № 5

Третий пояс зон санитарной охраны подземного источника
питьевого и хозяйственно-бытового водоснабжения
для скважины в поселке Березовка № Р-23-72 (рабочая)

Сведения об объекте

№ п/п	Характеристики объекта	Описание характеристик
1	2	3
1	Местоположение объекта	Алтайский край, Рубцовский район
2	Площадь объекта \pm величина погрешности определения площади ($P \pm \Delta P$)	390546 м ² +/- 2187 м ²
3	Иные характеристики объекта	Вид объекта реестра границ: зона с особыми условиями использования территории. Ограничения использования территории в границах третьего пояса зон санитарной охраны источника питьевого и хозяйственно-бытового водоснабжения установлены пунктом 3.2.2 СанПиН 2.1.4.1110-02 «Зоны санитарной охраны источников водоснабжения и водопроводов питьевого назначения», утвержденных постановлением Главного государственного санитарного врача РФ от 14.03.2002 № 10. Владельцы объектов, расположенных в границе третьего пояса зон санитарной охраны, обеспечивают выполнение установленных ограничений в целях исключения отрицательного влияния на качество воды подземного источника водоснабжения.

Сведения о местоположении границ объекта

1. Система координат <u>МСК-22, зона 2</u>					
2. Сведения о характерных точках границ объекта					
Обозначение характерных точек границ	Координаты, м		Метод определения координат характерной точки	Средняя квадратическая погрешность положения характерной точки (Mt), м	Описание обозначения точки на местности (при наличии)
	X	Y			
1	2	3	4	5	6
1	401240,84	2220319,83	Картометрический	1,0	—
2	401010,75	2220196,79	Картометрический	1,0	—
3	400973,96	2220171,32	Картометрический	1,0	—
4	400948,82	2220114,86	Картометрический	1,0	—
5	400950,80	2220075,27	Картометрический	1,0	—
6	401287,22	2219442,00	Картометрический	1,0	—

7	401301,20	2219422,04	Картометрический	1,0	—
8	401334,84	2219397,59	Картометрический	1,0	—
9	401375,52	2219388,95	Картометрический	1,0	—
10	401405,01	2219391,37	Картометрический	1,0	—
11	401656,95	2219525,33	Картометрический	1,0	—
12	401679,15	2219554,34	Картометрический	1,0	—
13	401692,00	2219593,89	Картометрический	1,0	—
14	401687,65	2219635,25	Картометрический	1,0	—
15	401680,84	2219651,29	Картометрический	1,0	—
16	401344,00	2220284,30	Картометрический	1,0	—
17	401305,97	2220311,16	Картометрический	1,0	—
18	401286,09	2220317,62	Картометрический	1,0	—
19	401266,51	2220322,01	Картометрический	1,0	—
1	401240,84	2220319,83	Картометрический	1,0	—
3. Сведения о характерных точках части (частей) границы объекта					
1	2	3	4	5	6
—	—	—	—	—	—

Сведения о местоположении измененных (уточненных) границ объекта

1. Система координат							
2. Сведения о характерных точках границ объекта							
Обозначение характерных точек границы	Существующие координаты, м		Измененные (уточненные) координаты, м		Метод определения координат характерной точки	Средняя квадратическая погрешность положения характерной точки (Mt), м	Описание обозначения точки на местности (при наличии)
	X	Y	X	Y			
1	2	3	4	5	6	7	8
—	—	—	—	—	—	—	—
3. Сведения о характерных точках части (частей) границы объекта							
1	2	3	4	5	6	7	8
—	—	—	—	—	—	—	—

План границ объекта



Масштаб 1: 7500

Используемые условные знаки и обозначения:

22:39:010101
22:39:032002
22:39:000000:355(1)
СКВ. №Р-23-72
1

граница и номер кадастрового квартала

граница и номер земельного участка, сведения о которой имеются в ЕГРН

граница объекта капитального строительства, сведения о которой имеются в ЕГРН

наименование и обозначение скважины

граница зоны санитарной охраны водозабора

обозначение и номер характерной (поворотной точки) зоны санитарной водозабора

Подпись Л.В. Щеголева / Л.В. Щеголева / Дата "17" ноября 2025 г.

Место для оттиска печати (при наличии) лица, составившего описание местоположения границ объекта



ПРИЛОЖЕНИЕ 6

к приказу Министерства
природных ресурсов и экологии
Алтайского края
от 13.01.2026 № 5

Третий пояс зон санитарной охраны подземного источника
питьевого и хозяйственно-бытового водоснабжения
для скважины в селе Захарово № Р-68-70 (рабочая)

Сведения об объекте

№ п/п	Характеристики объекта	Описание характеристик
1	2	3
1	Местоположение объекта	Алтайский край, Рубцовский район
2	Площадь объекта ± величина погрешности определения площади ($P \pm \Delta P$)	159808 м ² +/- 1399 м ²
3	Иные характеристики объекта	Вид объекта реестра границ: зона с особыми условиями использования территории. Ограничения использования территории в границах третьего пояса зон санитарной охраны источника питьевого и хозяйственно-бытового водоснабжения установлены пунктом 3.2.2 СанПиН 2.1.4.1110-02 «Зоны санитарной охраны источников водоснабжения и водопроводов питьевого назначения», утвержденных постановлением Главного государственного санитарного врача РФ от 14.03.2002 № 10. Владельцы объектов, расположенных в границе третьего пояса зон санитарной охраны, обеспечивают выполнение установленных ограничений в целях исключения отрицательного влияния на качество воды подземного источника водоснабжения.

Сведения о местоположении границ объекта

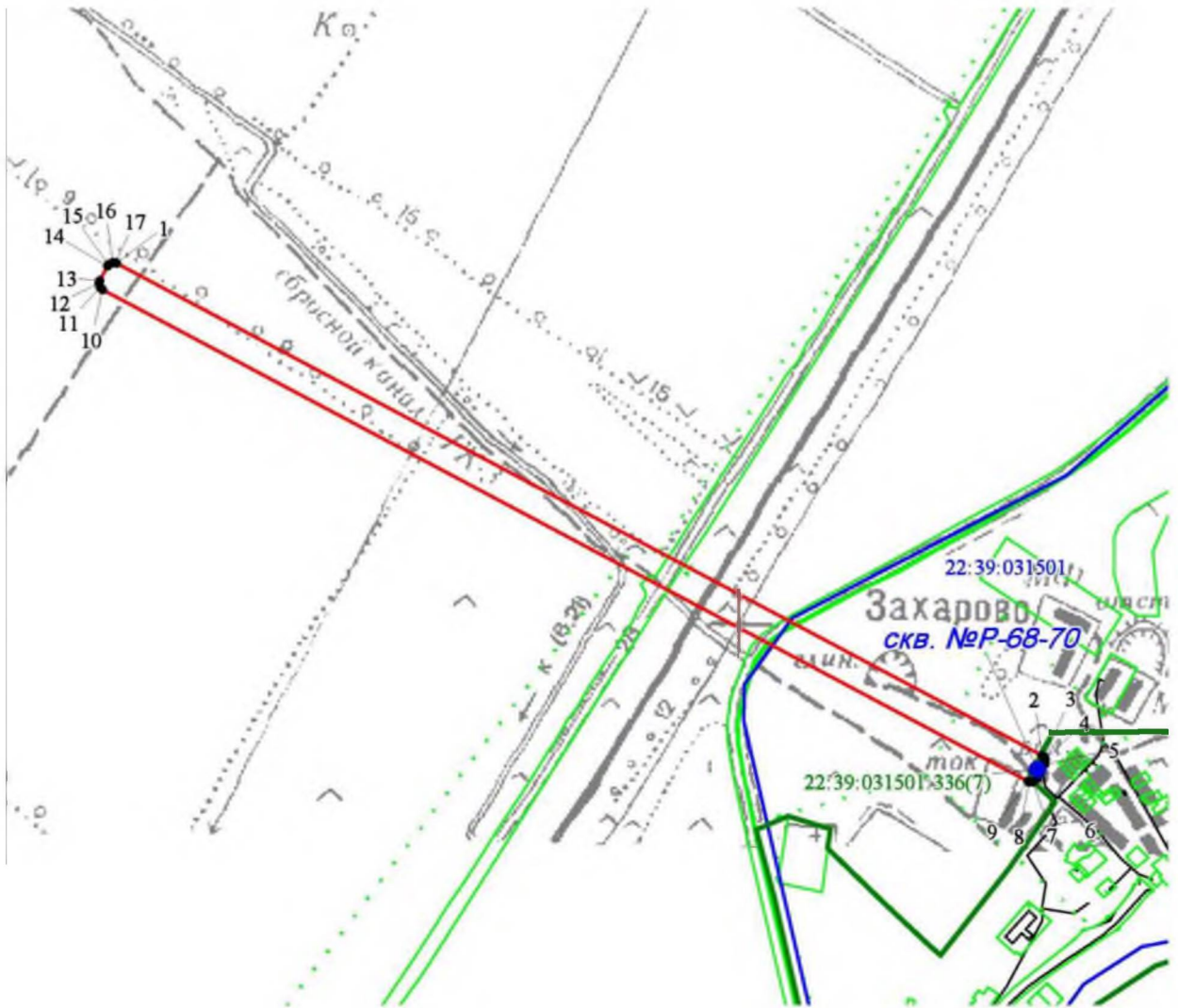
1. Система координат <u>МСК-22, зона 2</u>					
2. Сведения о характерных точках границ объекта					
Обозначение характерных точек границ	Координаты, м		Метод определения координат характерной точки	Средняя квадратическая погрешность положения характерной точки (Mt), м	Описание обозначения точки на местности (при наличии)
	X	Y			
1	2	3	4	5	6
1	414491,60	2219112,99	Картометрический	1,0	—
2	413380,09	2221203,33	Картометрический	1,0	—
3	413375,66	2221208,42	Картометрический	1,0	—
4	413369,97	2221210,96	Картометрический	1,0	—
5	413359,90	2221209,50	Картометрический	1,0	—

6	413327,32	2221192,17	Картометрический	1,0	—
7	413320,12	2221183,66	Картометрический	1,0	—
8	413320,12	2221174,39	Картометрический	1,0	—
9	413321,15	2221171,99	Картометрический	1,0	—
10	414432,66	2219081,65	Картометрический	1,0	—
11	414437,08	2219076,56	Картометрический	1,0	—
12	414445,90	2219073,69	Картометрический	1,0	—
13	414452,94	2219075,45	Картометрический	1,0	—
14	414485,40	2219092,71	Картометрический	1,0	—
15	414489,50	2219095,91	Картометрический	1,0	—
16	414493,27	2219104,38	Картометрический	1,0	—
17	414492,62	2219110,58	Картометрический	1,0	—
1	414491,60	2219112,99	Картометрический	1,0	—
3. Сведения о характерных точках части (частей) границы объекта					
1	2	3	4	5	6
—	—	—	—	—	—

Сведения о местоположении измененных (уточненных) границ объекта

1. Система координат							
2. Сведения о характерных точках границ объекта							
Обозначение характерных точек границы	Существующие координаты, м		Измененные (уточненные) координаты, м		Метод определения координат характерной точки	Средняя квадратическая погрешность положения характерной точки (Mt), м	Описание обозначения точки на местности (при наличии)
	X	Y	X	Y			
1	2	3	4	5	6	7	8
—	—	—	—	—	—	—	—
3. Сведения о характерных точках части (частей) границы объекта							
1	2	3	4	5	6	7	8
—	—	—	—	—	—	—	—

План границ объекта



Масштаб 1: 15000

Используемые условные знаки и обозначения:



граница и номер кадастрового квартала

граница и номер земельного участка, сведения о которой имеются в ЕГРН

граница объекта капитального строительства, сведения о которой имеются в ЕГРН
наименование и обозначение скважины

граница зоны санитарной охраны водозабора

обозначение и номер характерной (поворотной точки) зоны санитарной водозабора

Подпись  Л.В. Щеголева / Дата "17" ноября 2025 г.Место для отиска печати (при наличии) лица, составившего
описание местоположения границ объекта