



**МИНИСТЕРСТВО
ПРИРОДНЫХ РЕСУРСОВ И ЭКОЛОГИИ
АЛТАЙСКОГО КРАЯ
(Минприроды Алтайского края)**

П Р И К А З

28 ноября 2025г.

№ 1915

г. Барнаул

Об установлении зон санитарной охраны подземных источников питьевого и хозяйственно-бытового водоснабжения АО «Авиапредприятие «Алтай» (город Барнаул, Алтайский край)

В соответствии со статьей 106 Земельного кодекса Российской Федерации, статьей 18 Федерального закона от 30.03.1999 № 52-ФЗ «О санитарно-эпидемиологическом благополучии населения», постановлением Администрации Алтайского края от 31.05.2010 № 233 «О Порядке установления, изменения и прекращения существования зон санитарной охраны источников питьевого и хозяйственно-бытового водоснабжения», санитарно-эпидемиологическим заключением от 21.07.2020 № 22.01.14.000.Т.000632.07.20, выданным Управлением Федеральной службы по надзору в сфере защиты прав потребителей и благополучия человека по Алтайскому краю, заявлением АО «Авиапредприятие «Алтай» (вх. № 24/ГУ/440 от 20.10.2025), приказываю:

1. Установить зоны санитарной охраны подземных источников питьевого и хозяйственно-бытового водоснабжения АО «Авиапредприятие «Алтай» (город Барнаул, Алтайский край) в соответствии с проектом зон санитарной охраны водозабора подземных вод АО «Авиационное предприятие «Алтай» на Авиационном участке Барнаульского месторождения в городе Барнауле Алтайского края, разработанным ООО «Природная диагностика Сибири» в 2020 году:

первый пояс для скважин № 1-350 (наблюдательная), № 1-442 (рабочая), № БР-969 (рабочая) размером 23х50 метров (от скважины: № 1-350 (наблюдательная): на север-северо-запад 37 метров, на восток-северо-восток 12 метров, на юг-юго-восток 13 метров, на запад-юго-запад 11 метров; от скважины № 1-442 (рабочая): на север-северо-запад 16 метров, на восток-северо-восток 12 метров, на юг-юго-восток 34 метра, на запад-юго-запад 11 метров; от скважины: № БР-696 (рабочая): на север-северо-запад 47,6 метров, на восток-северо-восток 7 метров, на юг-юго-восток 5 метров, на запад-юго-запад 16 метров) согласно приложению 1;

второй пояс для скважин № 1-350 (наблюдательная), № 1-442 (рабочая), № БР-969 (рабочая) размером 254x282 метра (вверх по потоку 140 метров, вниз по потоку 114 метров) согласно приложению 2;

третий пояс для скважин № 1-350 (наблюдательная), № 1-442 (рабочая), № БР-969 (рабочая) размером 1842x1774 метра (вверх по потоку 1244 метров, вниз по потоку 598 метров) согласно приложению 3.

2. Правообладателем (собственником) подземных источников водоснабжения, обязанным возместить убытки, причиненные в связи с установлением зон санитарной охраны источников питьевого и хозяйственно-бытового водоснабжения, является АО «Авиапредприятие «Алтай» (ИНН 2259001380, ОГРН 1022201134779).

Требование о возмещении убытков может быть направлено лицами, указанными в пункте 2 статьи 57.1 Земельного кодекса Российской Федерации, правообладателю сооружения, в связи с размещением которого принято решение об установлении зон санитарной охраны подземных источников питьевого и хозяйственно-бытового водоснабжения, в срок не более чем пять лет со дня установления, либо со дня, когда указанные лица узнали или должны были узнать об установлении зон санитарной охраны подземных источников питьевого и хозяйственно-бытового водоснабжения.

3. Отделу водных ресурсов управления природных ресурсов и нормирования Министерства природных ресурсов и экологии Алтайского края направить:

комплект документов в филиал ППК «Роскадастр» по Алтайскому краю для внесения сведений в Единый государственный реестр недвижимости (далее – «ЕГРН»);

после внесения сведений в ЕГРН, копию настоящего приказа и XML-файлы в администрацию города Барнаула Алтайского края и в федеральный орган государственной власти, уполномоченный на ведение государственного водного реестра.

4. Признать утратившими силу:

распоряжение управления природных ресурсов и охраны окружающей среды Алтайского края от 21.07.2011 № 69 «Об утверждении проекта зон санитарной охраны водозабора подземных вод ОАО «Авиапредприятие «Алтай» в г. Барнауле Алтайского края»;

распоряжение Управления природных ресурсов и охраны окружающей среды Алтайского края от 25.06.2012 № 48-в «Об установлении границ и режима зон санитарной охраны подземных источников питьевого и хозяйственно-бытового водоснабжения, используемых для производственной деятельности ОАО «Авиапредприятие «Алтай» (город Барнаул, Алтайский край)»;

абзац 87 пункта 1 приказа Министерства природных ресурсов и экологии Алтайского края от 18.08.2017 № 1333 «О внесении изменений в некоторые распоряжения управления природных ресурсов и охраны окружающей среды Алтайского края».

5. Настоящий приказ подлежит опубликованию на «Официальном интернет-портале правовой информации» (www.pravo.gov.ru).

Министр



А.Н. Стрелковский

ПРИЛОЖЕНИЕ 1

к приказу Министерства природных ресурсов и экологии Алтайского края от 28.11.2025 № 1315

Первый пояс зон санитарной охраны подземных источников питьевого и хозяйственно-бытового водоснабжения для скважин № 1-350 (наблюдательная), № 1-442 (рабочая), № БР-969 (рабочая)

Сведения об объекте

№ п/п	Характеристики объекта	Описание характеристик
1	2	3
1	Местоположение объекта	Алтайский край, город Барнаул
2	Площадь объекта ± величина погрешности определения площади ($P \pm \Delta P$)	1150 м ² +/- 119 м ²
3	Иные характеристики объекта	Вид объекта реестра границ: зона с особыми условиями использования территории. Ограничения использования территории в границах первого пояса зон санитарной охраны источников питьевого и хозяйственно-бытового водоснабжения установлены пунктом 3.2.1 СанПиН 2.1.4.1110-02 «Зоны санитарной охраны источников водоснабжения и водопроводов питьевого назначения», утвержденных постановлением Главного государственного санитарного врача РФ от 14.03.2002 № 10. Владелец водозаборных сооружений обеспечивает выполнение установленных ограничений.

Сведения о местоположении границ объекта

1. Система координат <u>МСК-22, зона 2</u>					
2. Сведения о характерных точках границ объекта					
Обозначение характерных точек границ	Координаты, м		Метод определения координат характерной точки	Средняя квадратическая погрешность положения характерной точки (Mt), м	Описание обозначения точки на местности (при наличии)
	X	Y			
1	2	3	4	5	6
1	602179,66	2371981,60	Картометрический	1,0	—
2	602189,84	2372002,37	Картометрический	1,0	—
3	602145,57	2372024,92	Картометрический	1,0	—
4	602134,92	2372004,69	Картометрический	1,0	—
1	602179,66	2371981,60	Картометрический	1,0	—
3. Сведения о характерных точках части (частей) границы объекта					
1	2	3	4	5	6
—	—	—	—	—	—

ПРИЛОЖЕНИЕ 2

к приказу Министерства
природных ресурсов и эко-
логии Алтайского края
от 28.11.2025 № 1315

Второй пояс зон санитарной охраны подземных источников
питьевого и хозяйственно-бытового водоснабжения
для скважин № 1-350 (наблюдательная), № 1-442 (рабочая),
№ БР-969 (рабочая)

Сведения об объекте

№ п/п	Характеристики объекта	Описание характеристик
1	2	3
1	Местоположение объекта	Алтайский край, город Барнаул
2	Площадь объекта ± величина погрешности определения площади ($P \pm \Delta P$)	56432 м ² +/- 831 м ²
3	Иные характеристики объекта	Вид объекта реестра границ: зона с особыми условиями использования территории. Ограничения использования территории в границах второго пояса зон санитарной охраны источников питьевого и хозяйственно-бытового водоснабжения установлены пунктами 3.2.2, 3.2.3 СанПиН 2.1.4.1110-02 «Зоны санитарной охраны источников водоснабжения и водопроводов питьевого назначения», утвержденных постановлением Главного государственного санитарного врача РФ от 14.03.2002 № 10. Владельцы объектов, расположенных в границе второго пояса зон санитарной охраны, обеспечивают выполнение установленных ограничений в целях исключения отрицательного влияния на качество воды подземных источников водоснабжения.

Сведения о местоположении границ объекта

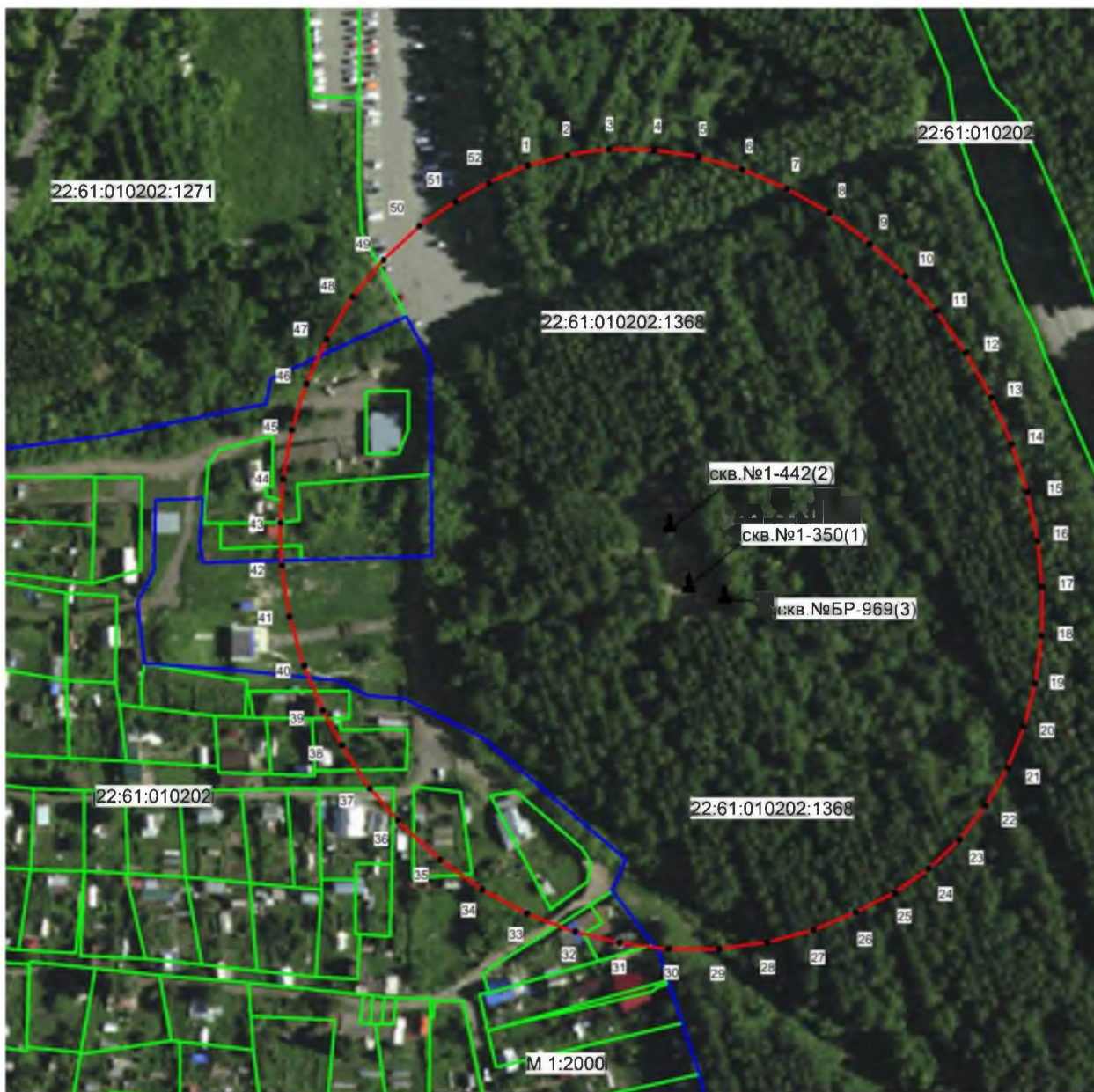
1. Система координат <u>МСК-22, зона 2</u>					
2. Сведения о характерных точках границ объекта					
Обозначение характерных точек границ	Координаты, м		Метод определения координат характерной точки	Средняя квадратическая погрешность положения характерной точки (Mt), м	Описание обозначения точки на местности (при наличии)
	X	Y			
1	2	3	4	5	6
1	602258,01	2371899,23	Картометрический	1,0	—
2	602269,60	2371911,23	Картометрический	1,0	—
3	602278,33	2371923,57	Картометрический	1,0	—
4	602285,04	2371934,58	Картометрический	1,0	—
5	602291,04	2371947,86	Картометрический	1,0	—

6	602295,20	2371961,81	Картометрический	1,0	—
7	602297,35	2371976,44	Картометрический	1,0	—
8	602297,40	2371991,50	Картометрический	1,0	—
9	602295,40	2372006,80	Картометрический	1,0	—
10	602291,35	2372022,05	Картометрический	1,0	—
11	602285,31	2372037,05	Картометрический	1,0	—
12	602277,38	2372051,55	Картометрический	1,0	—
13	602267,68	2372065,35	Картометрический	1,0	—
14	602256,37	2372078,20	Картометрический	1,0	—
15	602243,61	2372089,92	Картометрический	1,0	—
16	602229,62	2372100,35	Картометрический	1,0	—
17	602214,59	2372109,31	Картометрический	1,0	—
18	602198,78	2372116,64	Картометрический	1,0	—
19	602182,38	2372122,25	Картометрический	1,0	—
20	602165,73	2372126,06	Картометрический	1,0	—
21	602149,01	2372127,99	Картометрический	1,0	—
22	602132,51	2372128,04	Картометрический	1,0	—
23	602116,51	2372126,18	Картометрический	1,0	—
24	602101,20	2372122,46	Картометрический	1,0	—
25	602086,85	2372116,90	Картометрический	1,0	—
26	602073,69	2372109,64	Картометрический	1,0	—
27	602061,91	2372100,75	Картометрический	1,0	—
28	602051,70	2372090,39	Картометрический	1,0	—
29	602043,20	2372078,71	Картометрический	1,0	—
30	602036,56	2372065,90	Картометрический	1,0	—
31	602029,93	2372050,76	Картометрический	1,0	—
32	602025,34	2372034,68	Картометрический	1,0	—
33	602022,82	2372018,11	Картометрический	1,0	—
34	602022,47	2372001,23	Картометрический	1,0	—
35	602024,26	2371984,36	Картометрический	1,0	—
36	602028,15	2371967,76	Картометрический	1,0	—
37	602034,09	2371951,64	Картометрический	1,0	—
38	602042,00	2371936,29	Картометрический	1,0	—
39	602051,78	2371921,95	Картометрический	1,0	—
40	602063,24	2371908,82	Картометрический	1,0	—
41	602076,19	2371897,12	Картометрический	1,0	—
42	602090,59	2371887,42	Картометрический	1,0	—
43	602102,44	2371880,79	Картометрический	1,0	—
44	602118,45	2371873,61	Картометрический	1,0	—
45	602135,15	2371868,53	Картометрический	1,0	—
46	602152,34	2371865,65	Картометрический	1,0	—
47	602164,71	2371864,87	Картометрический	1,0	—
48	602181,89	2371865,62	Картометрический	1,0	—
49	602198,77	2371868,41	Картометрический	1,0	—
50	602215,07	2371873,28	Картометрический	1,0	—
51	602230,51	2371880,10	Картометрический	1,0	—
52	602244,91	2371888,79	Картометрический	1,0	—
1	602258,01	2371899,23	Картометрический	1,0	—
3. Сведения о характерных точках части (частей) границы объекта					
1	2	3	4	5	6
—	—	—	—	—	—

Сведения о местоположении измененных (уточненных) границ объекта

1. Система координат _____							
2. Сведения о характерных точках границ объекта							
Обозначение характерных точек границы	Существующие координаты, м		Измененные (уточненные) координаты, м		Метод определе- ния координат характер- ной точки	Средняя квадрати- ческая погреш- ность положения характер- ной точки (Mt), м	Описание обозначе- ния точки на местности (при наличии)
	X	Y	X	Y			
1	2	3	4	5	6	7	8
—	—	—	—	—	—	—	—
3. Сведения о характерных точках части (частей) границы объекта							
1	2	3	4	5	6	7	8
—	—	—	—	—	—	—	—

План границ объекта



Условные обозначения:

— обозначение границы второго пояса зоны санитарной охраны действующего водозабора, границы зоны с особыми условиями использования территории

— обозначение границы земельного участка, сведения о котором внесены в ЕГРН

— обозначение границы кадастрового квартала

22:61:010202:1368 - кадастровый номер земельного участка

22:61:010202 - номер кадастрового квартала

• 1 - наименование поворотной точки зоны с особыми условиями использования территории

▲ - обозначение водозаборной скважины

Кадастровый инженер Орлова Ю.А. 30.04.2025г.



ПРИЛОЖЕНИЕ 3

к приказу Министерства
природных ресурсов и экологи
Алтайского края

от 28.11.2025 № 1315

Третий пояс зон санитарной охраны подземных источников
питьевого и хозяйственно-бытового водоснабжения
для скважин № 1-350 (наблюдательная), № 1-442 (рабочая),
№ БР-969 (рабочая)

Сведения об объекте

№ п/п	Характеристики объекта	Описание характеристик
1	2	3
1	Местоположение объекта	Алтайский край, город Барнаул
2	Площадь объекта ± величина погрешности определения площади ($P \pm \Delta P$)	2561305 м ² +/- 5601 м ²
3	Иные характеристики объекта	Вид объекта реестра границ: зона с особыми условиями использования территории. Ограничения использования территории в границах третьего пояса зон санитарной охраны источников питьевого и хозяйственно-бытового водоснабжения установлены пунктом 3.2.2 СанПиН 2.1.4.1110-02 «Зоны санитарной охраны источников водоснабжения и водопроводов питьевого назначения», утвержденных постановлением Главного государственного санитарного врача РФ от 14.03.2002 № 10. Владельцы объектов, расположенных в границе третьего пояса зон санитарной охраны, обеспечивают выполнение установленных ограничений в целях исключения отрицательного влияния на качество воды подземных источников водоснабжения.

Сведения о местоположении границ объекта

1. Система координат <u>МСК-22, зона 2</u>					
2. Сведения о характерных точках границ объекта					
Обозначение характерных точек границ	Координаты, м		Метод определения координат характерной точки	Средняя квадратическая погрешность положения характерной точки (Mt), м	Описание обозначения точки на местности (при наличии)
	X	Y			
1	2	3	4	5	6
1	602644,85	2371120,31	Картометрический	1,0	—
2	602709,28	2371198,50	Картометрический	1,0	—
3	602768,82	2371289,14	Картометрический	1,0	—
4	602808,37	2371366,46	Картометрический	1,0	—

5	602847,27	2371463,19	Картометрический	1,0	—
6	602877,01	2371573,49	Картометрический	1,0	—
7	602893,16	2371686,23	Картометрический	1,0	—
8	602895,55	2371799,68	Картометрический	1,0	—
9	602884,06	2371912,06	Картометрический	1,0	—
10	602858,92	2372021,66	Картометрический	1,0	—
11	602820,50	2372126,76	Картометрический	1,0	—
12	602769,36	2372225,75	Картометрический	1,0	—
13	602706,38	2372317,06	Картометрический	1,0	—
14	602632,44	2372399,33	Картометрический	1,0	—
15	602548,73	2372471,30	Картометрический	1,0	—
16	602456,54	2372531,80	Картометрический	1,0	—
17	602357,29	2372579,90	Картометрический	1,0	—
18	602252,50	2372614,93	Картометрический	1,0	—
19	602143,81	2372636,28	Картометрический	1,0	—
20	602032,91	2372643,63	Картометрический	1,0	—
21	601921,50	2372636,89	Картометрический	1,0	—
22	601811,31	2372616,14	Картометрический	1,0	—
23	601704,01	2372581,71	Картометрический	1,0	—
24	601601,32	2372534,11	Картометрический	1,0	—
25	601504,77	2372474,12	Картометрический	1,0	—
26	601415,84	2372402,63	Картометрический	1,0	—
27	601335,98	2372320,76	Картометрический	1,0	—
28	601266,39	2372229,79	Картометрический	1,0	—
29	601208,15	2372131,12	Картометрический	1,0	—
30	601162,10	2372026,25	Картометрический	1,0	—
31	601129,06	2371916,82	Картометрический	1,0	—
32	601109,47	2371804,50	Картометрический	1,0	—
33	601103,62	2371691,09	Картометрический	1,0	—
34	601111,65	2371578,27	Картометрический	1,0	—
35	601133,43	2371467,83	Картометрический	1,0	—
36	601168,57	2371361,45	Картометрический	1,0	—
37	601216,58	2371260,79	Картометрический	1,0	—
38	601276,69	2371167,42	Картометрический	1,0	—
39	601348,00	2371082,75	Картометрический	1,0	—
40	601429,36	2371008,10	Картометрический	1,0	—
41	601519,58	2370944,63	Картометрический	1,0	—
42	601617,19	2370893,34	Картометрический	1,0	—
43	601720,75	2370854,97	Картометрический	1,0	—
44	601828,62	2370830,18	Картометрический	1,0	—
45	601939,11	2370819,31	Картометрический	1,0	—
46	602050,57	2370822,54	Картометрический	1,0	—
47	602161,23	2370839,81	Картометрический	1,0	—
48	602269,41	2370870,89	Картометрический	1,0	—
49	602373,43	2370915,25	Картометрический	1,0	—
50	602471,65	2370972,22	Картометрический	1,0	—
51	602562,59	2371040,93	Картометрический	1,0	—
1	602644,85	2371120,31	Картометрический	1,0	—
3. Сведения о характерных точках части (частей) границы объекта					
1	2	3	4	5	6
—	—	—	—	—	—

План границ объекта



Условные обозначения:

— обозначение границы третьего пояса зоны санитарной охраны действующего водозабора, границы зоны с особыми условиями использования территории

— обозначение границы земельного участка, сведения о котором внесены в ЕГРН

— обозначение границы кадастрового квартала

22:61:010202:1368 - кадастровый номер земельного участка

22:61:010202 - номер кадастрового квартала

• 1 - наименование поворотной точки зоны с особыми условиями использования территории

▲ - обозначение водозаборной скважины

Кадастровый инженер Орлова Ю.А. 30.04.2025г.

